

إعداد فيجوال أستوديو 2005 (Visual Studio 2005 Setup)

مواصفات الجهاز

لكي يتم إعداد فيجوال أستوديو على جهازك ينبغي ألا تقل إعدادات جهازك أو أن تكون بالمواصفات التالية:

1- سرعة المعالج لا تقل عن 600 ميغا هرتز ويفضل 1 جيجا هرتز على الأقل.

2- أن يكون النظام على جهازك من احد الأنظمة التالية أو أي إصدارات بعدها:

- Microsoft® Windows® 2000 Professional SP4
- Microsoft® Windows® 2000 Server SP4
- Microsoft® Windows® 2000 Advanced Server SP4
- Microsoft® Windows® 2000 Datacenter Server SP4
- Microsoft® Windows® XP Professional x64 Edition (WOW)
- Microsoft® Windows® XP Professional SP2
- Microsoft® Windows® XP Home Edition SP2
- Microsoft® Windows® XP Media Center Edition 2002 SP2
- Microsoft® Windows® XP Media Center Edition 2004 SP2
- Microsoft® Windows® XP Media Center Edition 2005
- Microsoft® Windows® XP Tablet PC Edition SP2
- Microsoft® Windows Server™ 2003, Standard Edition SP1
- Microsoft® Windows Server™ 2003, Enterprise Edition SP1
- Microsoft® Windows Server™ 2003, Datacenter Edition SP1
- Microsoft® Windows Server™ 2003, Web Edition SP1
- Microsoft® Windows Server™ 2003, Standard x64 Edition (WOW)
- Microsoft® Windows Server™ 2003, Enterprise x64 Edition (WOW)
- Microsoft® Windows Server™ 2003, Datacenter x64 Edition (WOW)
- Microsoft® Windows Server™ 2003 R2, Standard Edition
- Microsoft® Windows Server™ 2003 R2, Standard x64 Edition (WOW)
- Microsoft® Windows Server™ 2003 R2, Enterprise Edition
- Microsoft® Windows Server™ 2003 R2, Enterprise x64 Edition (WOW)
- Microsoft® Windows Server™ 2003 R2, Datacenter Edition
- Microsoft® Windows Server™ 2003 R2, Datacenter x64 Edition (WOW)

3- ألا تقل الذاكرة المؤقتة عن (192) ميغا رام ويفضل ألا تقل عن (256) ميغا رام.

- 4- أن تكون هناك مساحة خالية على القرص الصلب طبقاً للإعدادات التالية:
 - (2) جيجا قبل الإعداد إذا كنت لن تقوم بإعداد مكتبة (MSDN).
 - (3.8) جيجا قبل الإعداد إذا كنت ترغب في إعداد مكتبة (MSDN).
 - في جميع الأحوال يفضل أن يكون بعد الإعداد هناك مساحة خالية على القرص الصلب لا تقل عن (1) جيجا ليعمل الجهاز بشكل طبيعي .
 5- الشاشة (600 × 800) بألوان 256 لون على الأقل ويفضل (1024 × 768) بألوان حقيقية حرة (16) Bit على الأقل.
 6- يجب أن يكون جهازك مجهز بفارة (mouse) للتعامل مع برنامج الإعداد والبرنامج بعد ذلك بسهولة.

ما قبل إعداد فيجوال أستوديو 2005

ينبغي أن يكون جهازك مستعداً للتعامل مع البرامج التي ستقوم بكتابتها وإنتاجها وبطبيعة الحال فإن مكتبة البرامج (Visual Studio 2005 Setup) والتي تم تصميمها لدعم البرامج التي تصمم لتتخاطب مع شبكة المعلومات الدولية (World Wild Web) لذا فإن برامجك لن تستطيع أن تجربها أو تختبرها إذا لم يكن هناك سيرفر لتعرف ما إذا كانت برامجك تعمل بشكل صحيح أم لا.

ولحل هذه المشكلة ونظراً لأنه لن يكون متاحاً للجميع توافر سيرفر أو مكان على سيرفر لوضع برامجك أو صفحاتك أو قواعد بياناتك التي قمت بتصميمها فإنك من الممكن أن تعد نظامك (Windows) بحيث أن يتعرف على مجلد تقوم بإنشائه على أنه دليل السيرفر الخاص بك ولعمل ذلك أتبع الخطوات التالية:

1- قم بالتأكد من تثبيت خادم معلومات الانترنت

(Internet Information Service (IIS))

هذا البرنامج موجود ضمن أسطوانة (Windows) ويمكن أعباده ببساطة في أي وقت دون الحاجة لشراؤه

وهو البرنامج الذي يقوم بتهيئة خدمة الخادم (Server) على جهازك وكأن هناك خادم أنت متصل به وهو في الحقيقة مكان وهمي تقوم أنت بتحديد مكانه على أي دليل تختاره لحفظ ملفاتك كصفحات الويب التي تنشئها أو قواعد البيانات التي ستقوم بربطها ببرنامجك . . . الخ. ولكي تتأكد من وجود هذا البرنامج على جهازك اتبع الخطوات التالية:

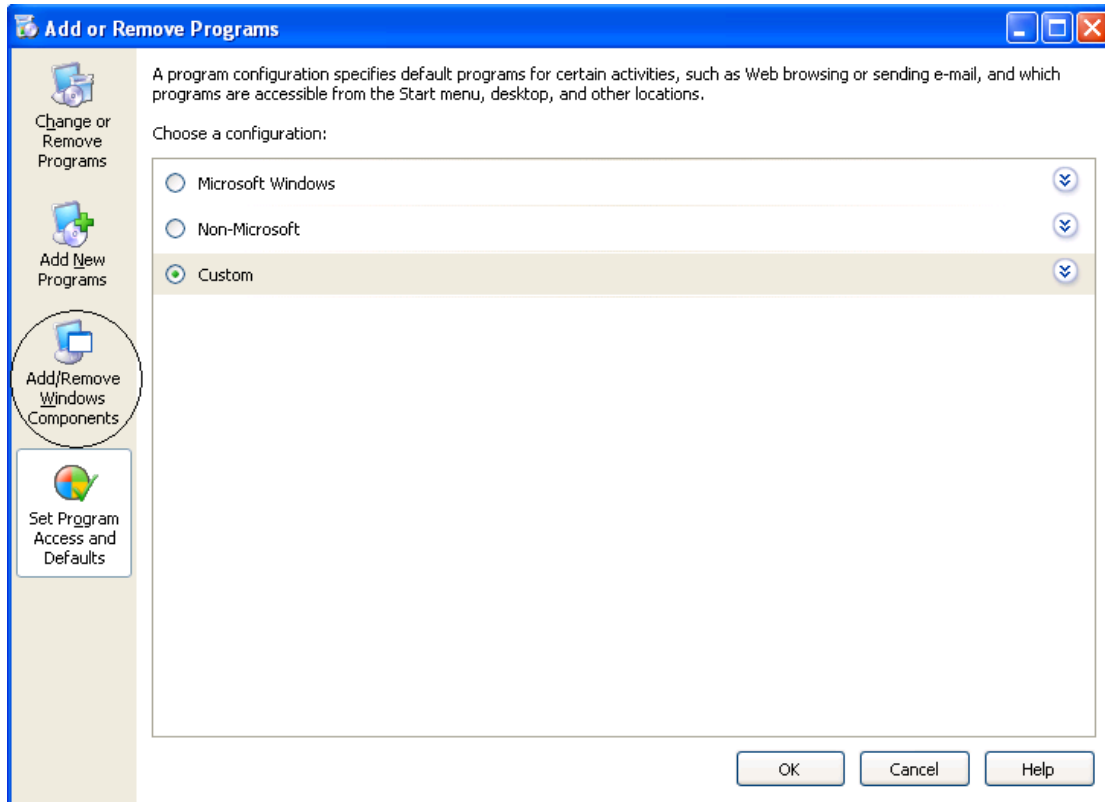
❖ قم بفتح ملف لوحة التحكم (Control panel)

❖ أختَر إضافة وإزالة البرامج (Add or Remove Programs)

❖ قم باختيار إضافة وإزالة عناصر ويندوز

(Add/Remove Windows Components)

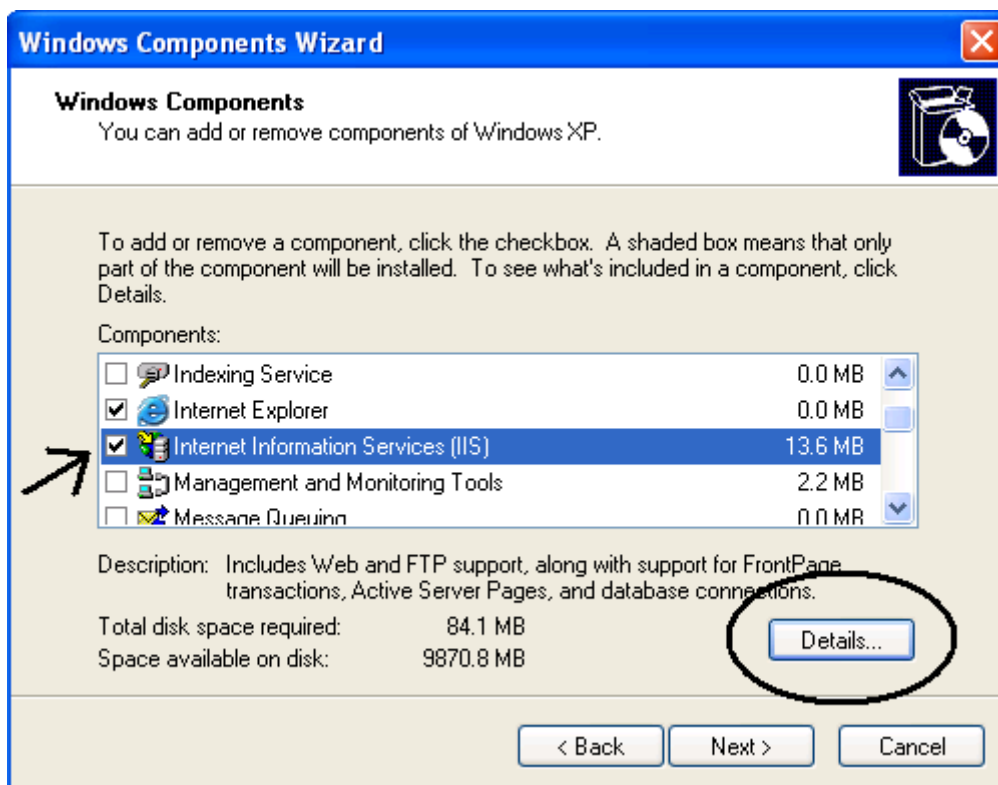
والمحدد عليها دائرة كما بالشكل التالي:



انتظر حتى يتم للويندوز مراجعة إعداداته وتظهر لك نافذة العناصر قم باختيار وتفعيل برنامج خادم معلومات الانترنت

(Internet Information Service (IIS))

وذلك باختياره وتفعيل كل العناصر المتاحة بداخلة والتي يمكنك عرضها بالضغط على الزر (Details) وتفعيل كل اختياراته الممكنة حيث إنها ستفيدك عند اختبار برامجك فيما بعد كما هو موضح بالشكل التالي:



❖ اضغط على الزر (Next) ليقوم المعالج بإعداد البرنامج على جهازك ويطالبك بإدخال اسطوانة (Windows XP) إذا كنت قد قمت بإعداد الويندوز من اسطوانته أو يقوم بالإعداد تلقائياً إذا كانت الأسطوانة بالفعل فى السى دى روم أو إذا كنت قد قمت بإعداد الويندوز من نسخة على جهازك.
❖ والآن عليك متابعة نوافذ الإعداد حتى الانتهاء حتى ينتهى الإعداد فتظهر لك النافذة التالية:



❖ ثم اضغط (Finish) لانتهاء من الإعداد وقم بإغلاق نافذة إضافة وإزالة البرامج.

2- تشغيل برنامج خادم معلومات الانترنت

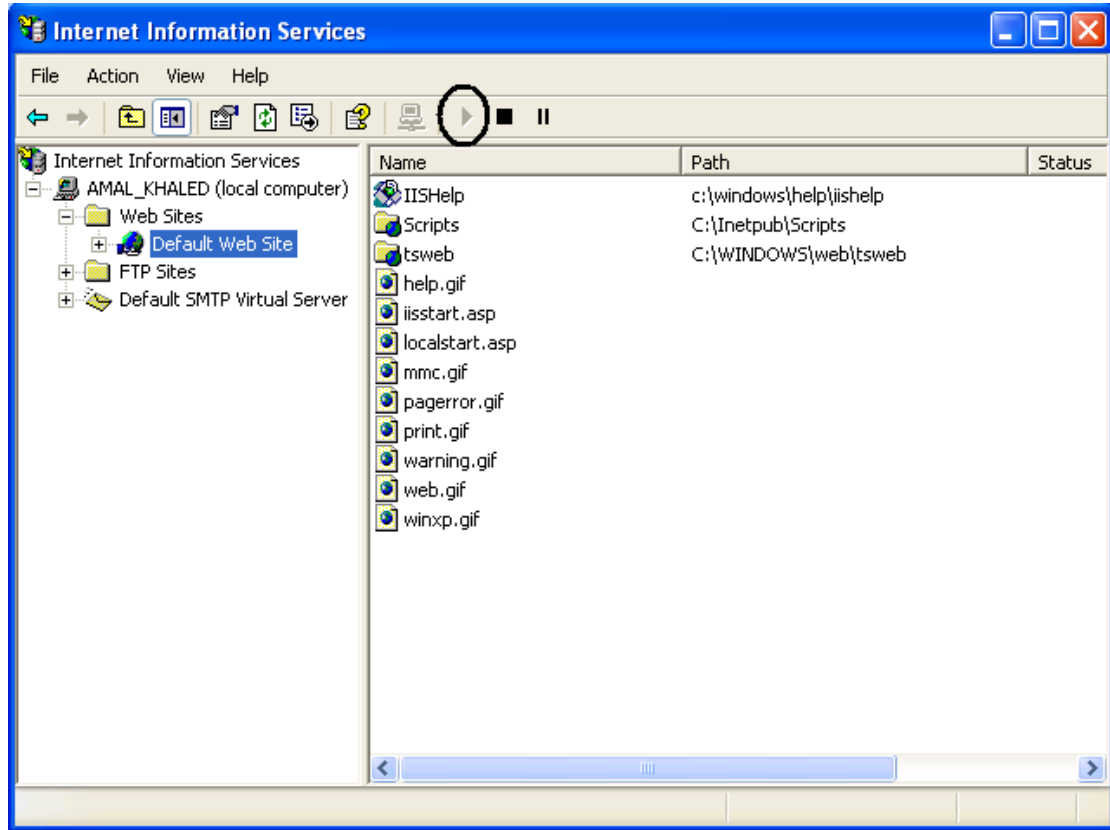
(Internet Information Service (IIS))

يجب أن تقوم بتشغيل برنامج خادم معلومات الانترنت

(Internet Information Service (IIS))

وتتأكد من انه يعمل لذا فقم بتشغيله وذلك بفتح لوحة التحكم (Control panel) ثم قم بتشغيل (Administrative Tools) ثم شغل (Internet Information Services) من

الأيقونة  ليظهر لك الشكل التالى :



تأكد من أن الزر داخل الدائرة غير مفعل مما يدل على أن البرنامج يعمل وانك تتعامل مع دليل محلي قام الويندوز بإنشائه ليعمل وكأنه سيرفر ولتتأكد من ذلك قم بتشغيل الإنترنت إكسبلورر (Internet Explorer) وأفتح الموقع التالي :

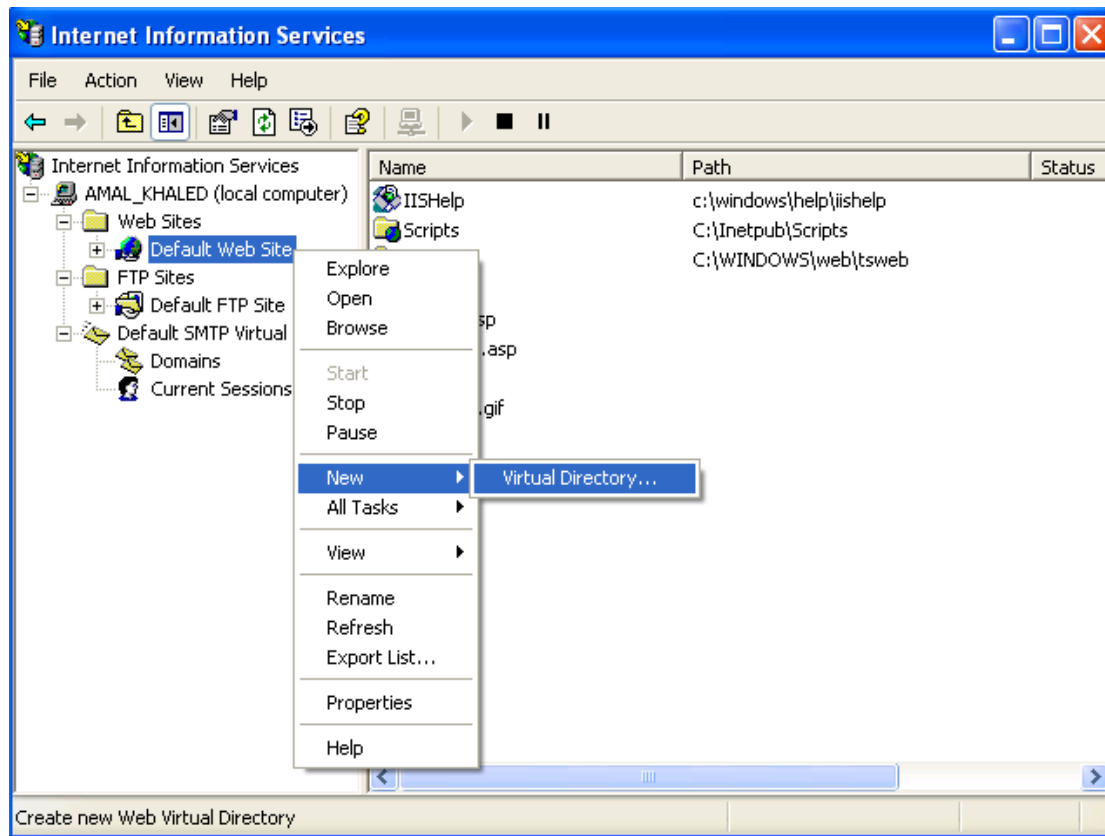
(<http://localhost/iishelp/iis/misc/default.asp>)

وهي صفحات المساعدة لبرنامج (IIS) ويشير الموقع (localhost) إلى جهازك الشخصي.

3- عليك الآن إنشاء مجلد لحفظ الملفات التي ترغب من برامجك الاتصال بها وكأنها متصلة بسيرفر على شبكة المعلومات وإنشاء ذلك المجلد اتبع الخطوات التالية:

❖ قم بإنشاء مجلد جديد على أي مكان بالهارد ويفضل أن يكون متاحاً عليه مساحة كبيرة خالية لأنه سيكون مكان حفظ ملفات مشروعاتك التي ستقوم بتجربتها وسيكون المكان الافتراضي لمشاريعك التي ستقوم بإنشائها فيما بعد إذا كنت تقوم بتصميم برامج تتعامل مع الإنترنت وهنا سنقوم بإنشاء مجلد باسم (C:\Ghaderws) ونقوم بتفعيله على أنه السيرفر ويمكنك اختيار أي اسم آخر ولكن هنا أنصحك باستخدام الحروف اللاتينية لتسمية المجلد وعدم استخدام أسماء بحروف عربية.

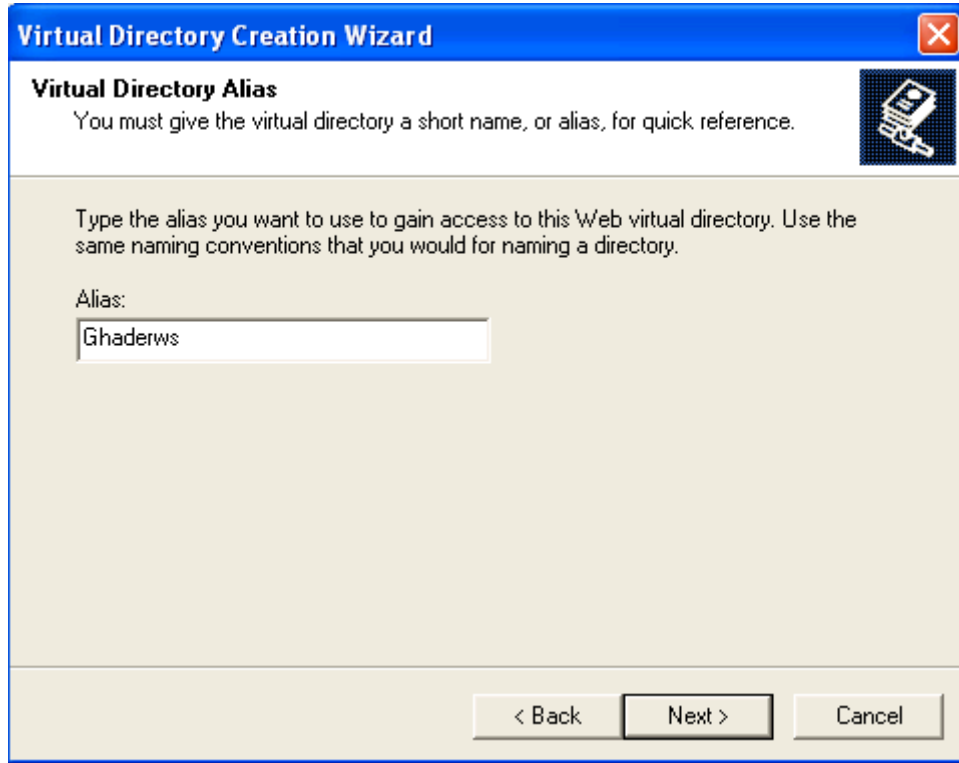
❖ بعد إنشاء المجلد قم بتشغيل البرنامج (IIS) ثم افتح المجلد (Web Sites) وقف على (Default Web Site) واضغط يمين بالفأرة وأختر من القائمة المنسدلة الأمر (NEW) وأختر منها (Virtual Directory...) كما بالشكل التالي:



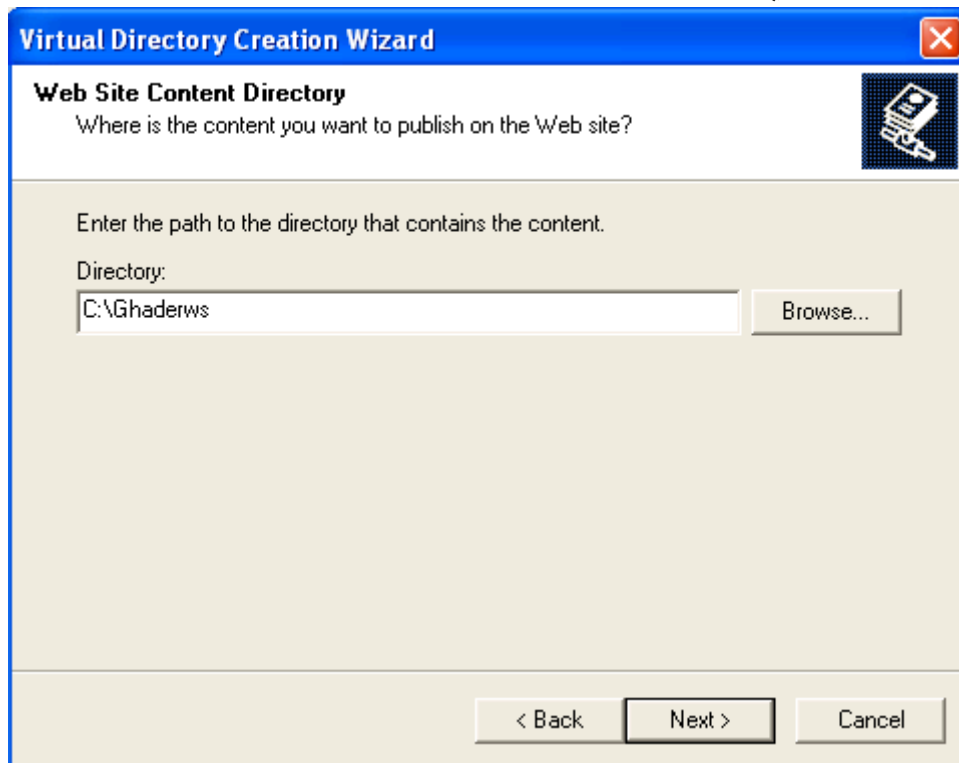
سيعمل المعالج وتظهر لك الرسالة التالية:



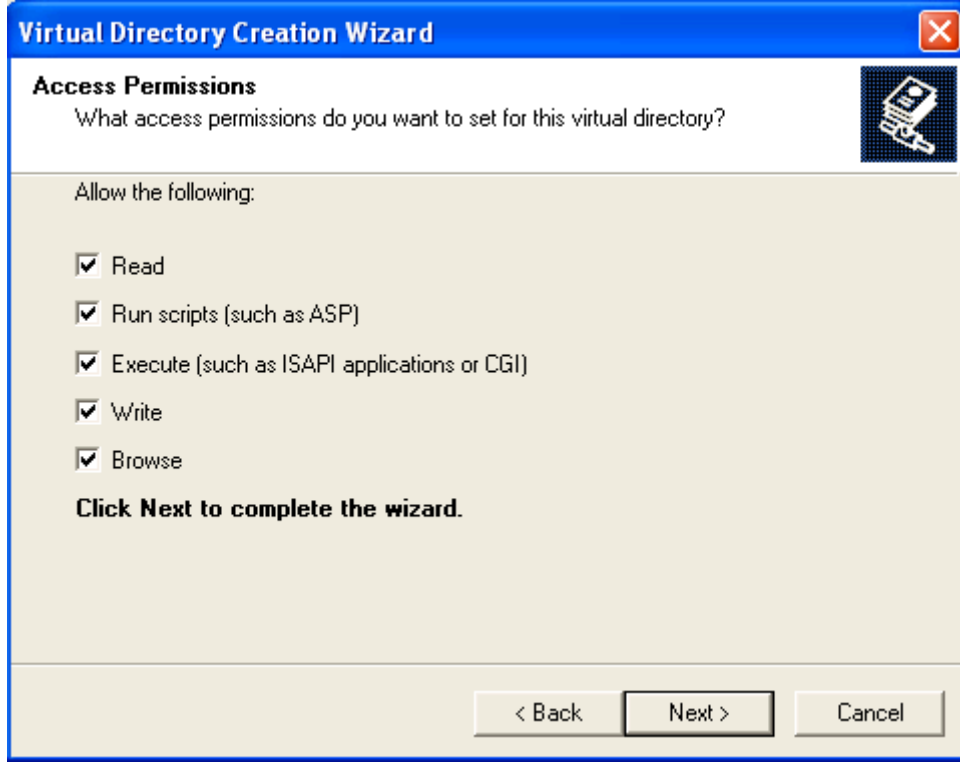
أضبط (Next) لتظهر لك الشاشة التالية:



◀ اكتب اسم المجلد كما هو موضح بالشكل السابق واضغط (Next) لتظهر لك الشاشة التالية:



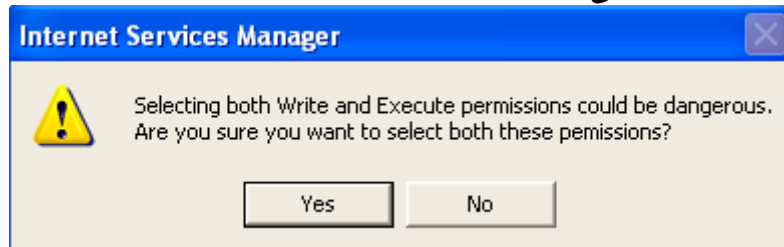
◀ اكتب مكان الملف التخيلي أو اضغط (Browse...) لتحديد مكانه ثم اضغط (Next) لتظهر لك الشاشة التالية:



ويمكنك هنا تحديد بعض اختيارات الأمان للموقع الذي قمت بإنشائه كما هو موضح بالجدول التالي:

الاعداد	معناه	م
Read	إمكانية/ عدم إمكانية القراءة من الموقع	1
Run scripts {such as ASP}	إمكانية/ عدم إمكانية تشغيل الاسكربتات	2
Execute {such as ISAPI applications or CGI}	إمكانية/ عدم إمكانية تشغيل التطبيقات من الموقع	3
Write	إمكانية/ عدم إمكانية الكتابة على الموقع	4
Browse	إمكانية/ عدم إمكانية تصفح الموقع	5

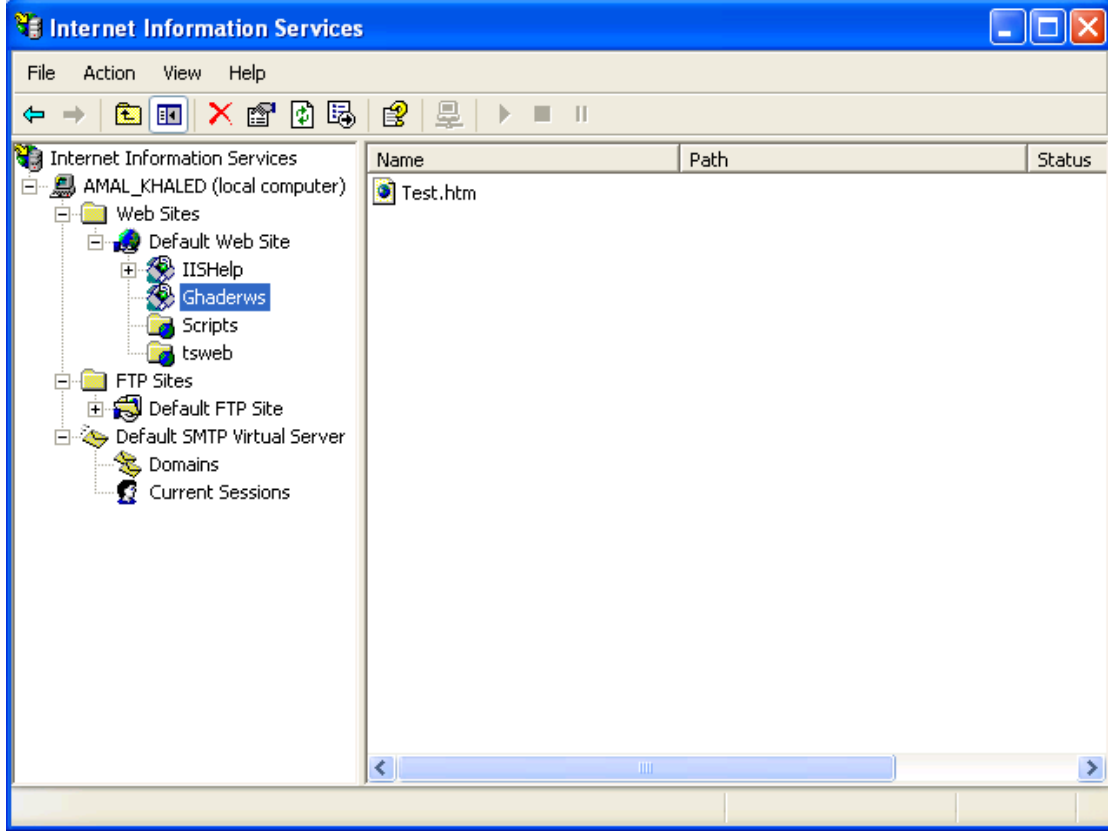
❖ اختر منها ما تحب وهنا ينبغي أن أنبهك انك إذا كنت ستقوم بإنشاء المواقع أن تقوم بتفعيلها جميعاً كما هو موضح بالشكل السابق ثم اضغط (Next) والمفترض أن تظهر لك رسالة تأكيد خطورة اختيار الأمر (Write) كما بالشكل التالي:



❖ اضغط الزر (Yes)
❖ ثم اضغط (Finish) لإنهاء المعالج

4- لكي تقوم باختبار الموقع قم بتصميم أى صفحة ويب بسيطة ووضعها داخل المجلد ثم قم باختبارها كما فى المثال التالى:

- ❖ قم بفتح برنامج (Notepad) واكتب فيه (بسم الله الرحمن الرحيم) وأحفظه باسم (C:\Ghaderws\Test.htm)
- ❖ قم بتشغيل برنامج (IIS) كما بالشكل التالى ستجد ملفك قد ظهر:



❖ قم بتشغيل الإكسبلورر واكتب العنوان التالى:

(http://localhost/Ghaderws/test.htm)

❖ ستظهر لك الصفحة التى قمت بإنشائها.

5- يمكنك أن تقوم بنفس الإجراءات السابقة لتعريف مكان (Ftp Sites) من برنامج (IIS) بنفس الإجراءات السابقة.

خطوات إعداد فيجوال أستوديو 2005



setup.exe

1- قم بتشغيل البرنامج من ملف تشغيل برنامج الإعداد (Setup.exe)

2- ستظهر لك شاشة الإعدادات أضغط بالفارة على (install Visual Studio 2005) كما بالشكل التالى:

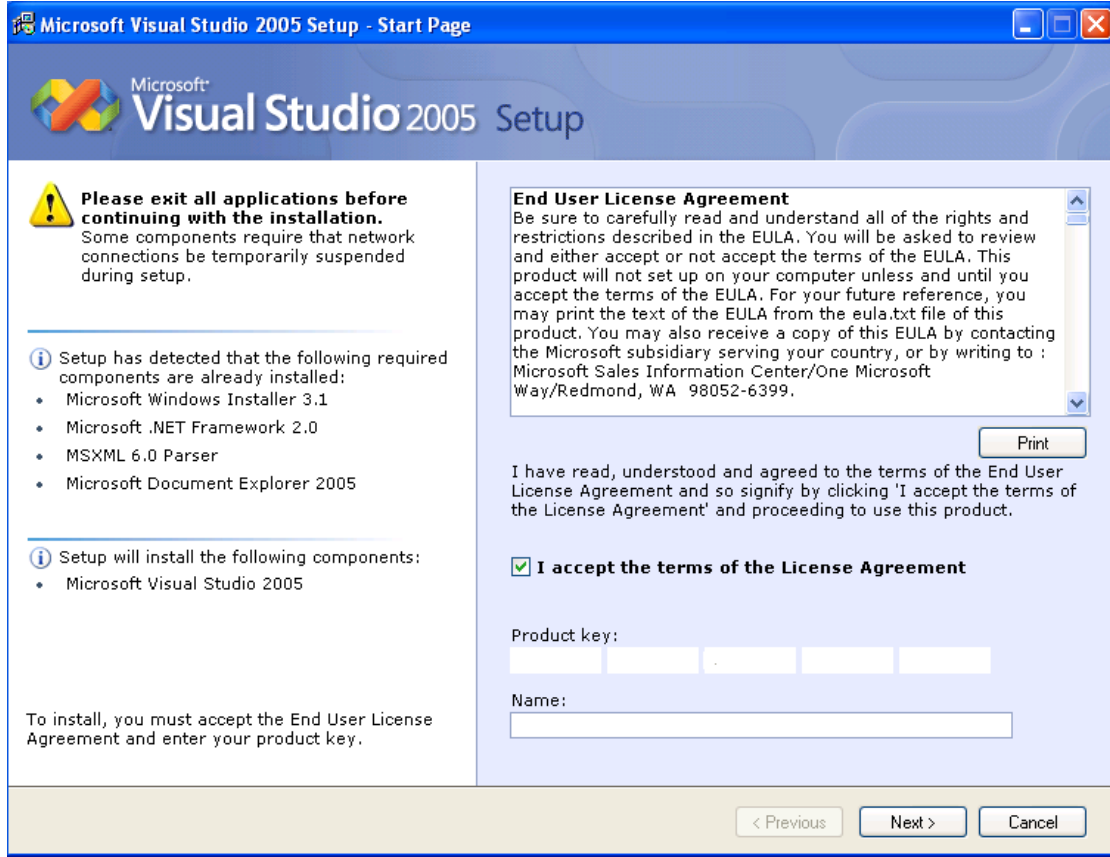


3- سيبدأ البرنامج بإعداد ملفات تشغيل برنامج الإعداد فإنتظر حتى يظهر لك الشكل التالي:



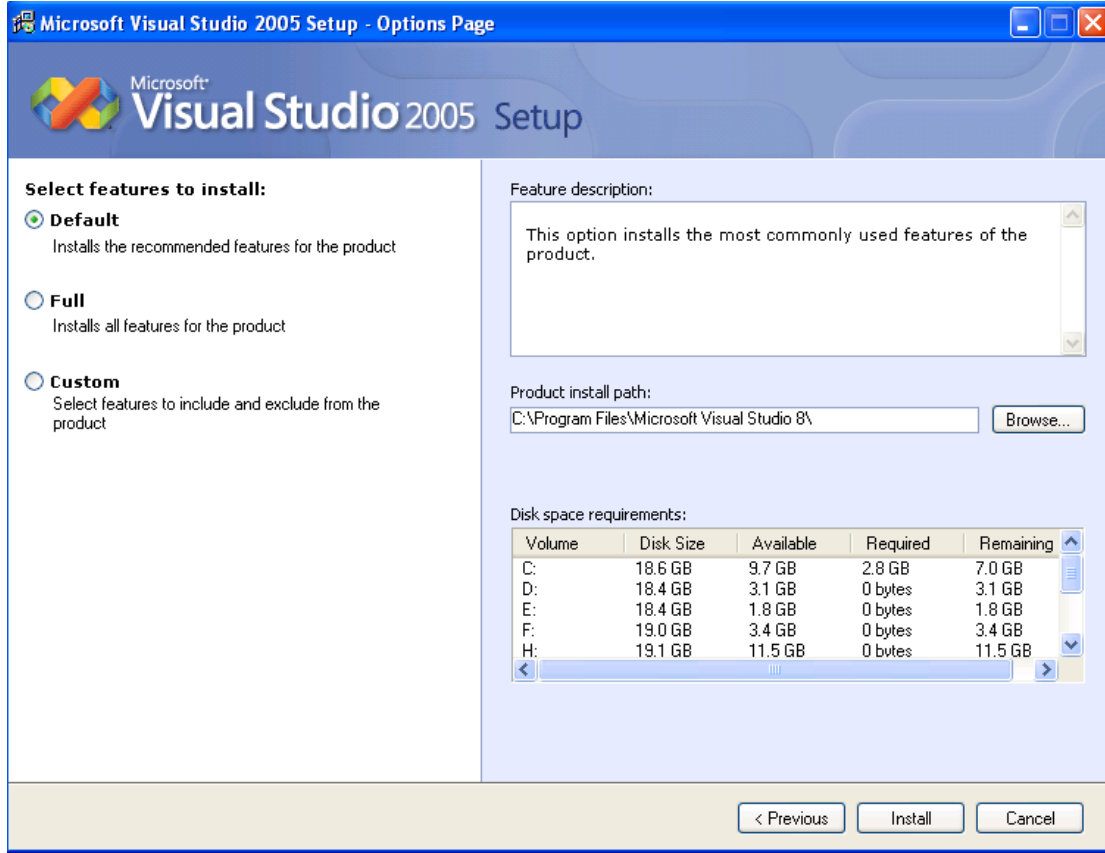
4- إذا كنت ترغب في إرسال المعلومات الخاصة بإعدادك للدعم الفني بمايكروسوفت قم باختيار المربع الخاص بذلك حتى تظهر علامة (صح) ثم قم بالضغط على الزر (Next).

5- ستظهر لك شاشة اتفاقية الترخيص التالية:

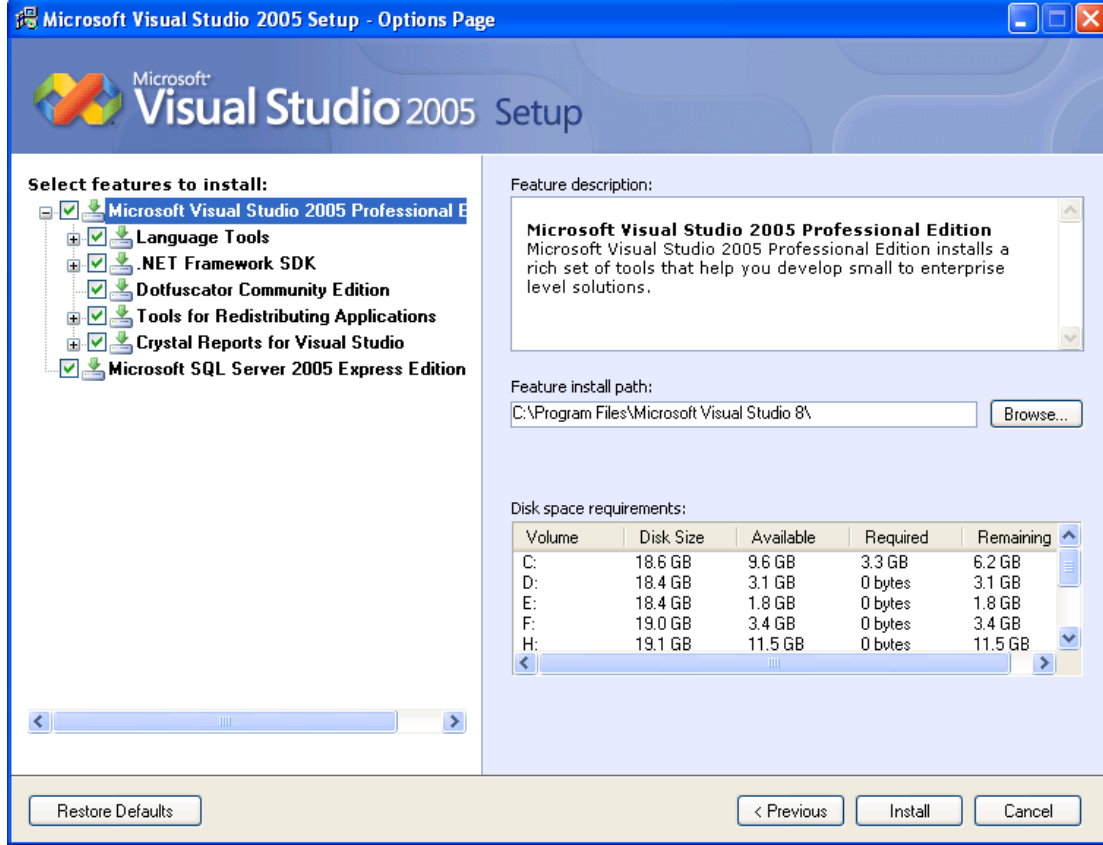


- في هذه الشاشة ستجد اتفاقية ترخيص المنتج والتي يمكن طباعتها بالضغط على الزر (Print) وينبغي أن توافق عليها وذلك باختيار المربع الخاص بالموافقة على الاتفاقية وكتابة مفتاح حماية المنتج والذي يتكون من (5) خانات بكل خانة (5) حروف أو أرقام أو كلاهما ثم قم بكتابة اسمك في الخانة المخصصة بذلك ويفضل أن تستخدم الحروف اللاتينية في كتابة الاسم حيث أن هذا الاسم هو ما سيتم استخدامه كاسم افتراضي للمبرمج في جميع البرامج التي ستقوم بإعدادها والتي ستجد برنامج الإعداد يضع في تلك الخانة الاسم الافتراضي لجهازك الذي كتبتة عند إعدادك لويندوز وذلك حتى يتم تفعيل الزر (Next) ثم أضغط على الزر (Next).

6- ستظهر لك الشاشة التالية:



- وهذه الشاشة خاصة باختيارات الإعداد فيمكنك الاختيار بين (Default) - (تلقائي) وهو الخاص بإعداد الاختيارات والأدوات الافتراضية أو (Full) وهو الخاص بإعداد كل محتويات البرنامج أو (Custom) كما تظهر لك التقسيمات الخاصة بالهارد لديك ومساحتها وكذلك المساحات المتاحة في كل منها والمكان الافتراضي الذي سيتم إعداد البرنامج عليه وسنقوم هنا باختيار الإعداد المخصص لذا فقم باختيار الإعداد (Custom) والذي سيمكنك من اختيار البرامج واللغات التي ترغب في إعدادها على جهازك ثم اكتب اسم الدليل الذي ترغب في إعداد البرنامج عليه سيتحول الزر (Install) إلى (Setup) فقم بالضغط عليه ليظهر لك الشكل التالي:



7- قم باختيار اللغات والبرامج التي ترغب في إعدادها على جهازك ويمكنك أن تعد البرامج التي ستستخدمها فقط لتوفير المساحة على القرص الصلب حيث سيظهر لك المساحة المطلوب توافرها والمساحة المتاحة حالياً والمساحة التي ستكون متوافرة عقب انتهاء الإعداد والتي تتغير بتغير اختياراتك ويوضحها الشكل السابق في الجدول (Disk space requirements) ثم اضغط عقب انتهاء اختياراتك المناسبة على الزر (Install) وسيقوم برنامج الإعداد بإعداد اختياراتك وقد يستغرق ذلك وقتاً حتى ينتهي الإعداد حسب متطلبات التشغيل التي قمت باختيارها.

ملاحظة يمكنك اختيار أو عدم اختيار اللغات التي ترغب في إعدادها على جهازك بجانب اللغة التي نحن نتعامل معها وهي (Visual Basic) إلا أنك يجب أن تقوم بتفعيل جميع الاختيارات الباقية حتى يمكنك المتابعة في هذا الكتاب.

8- عند انتهاء الإعداد ستظهر لك شاشة بتقرير عن البرامج التي تم إعدادها على جهازك وأنه تم إعدادها بنجاح فاضغط الزر (Finish).

إعداد مكتبة (MSDN):



setup.exe

(Setup.exe)

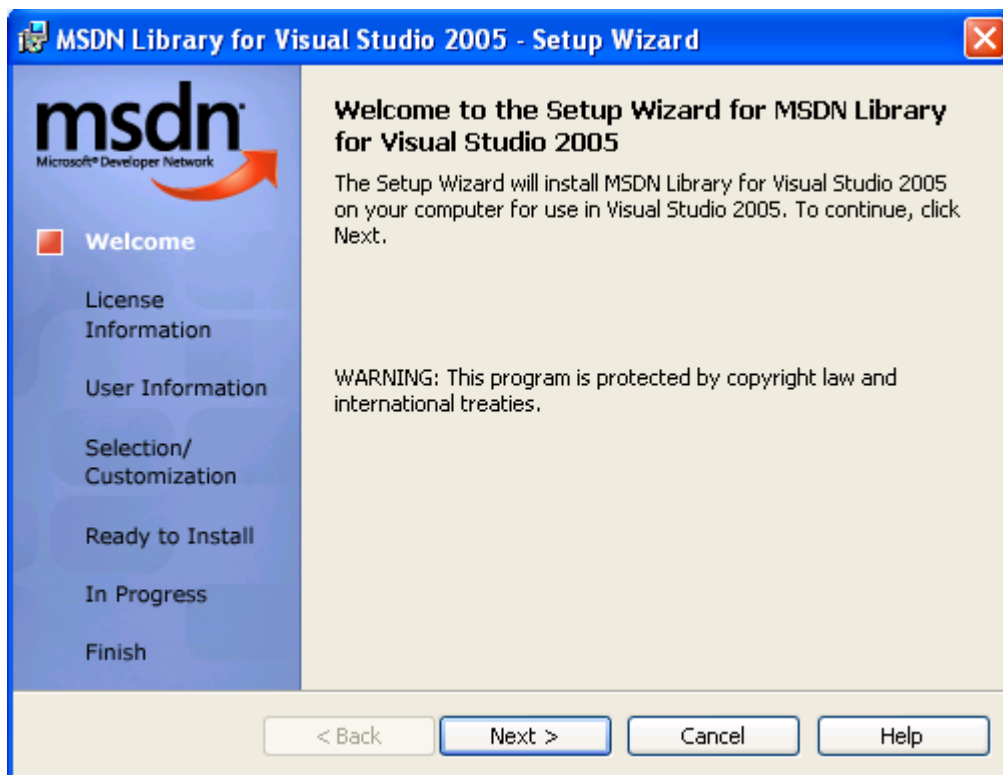
1- قم بتشغيل البرنامج من ملف تشغيل برنامج الإعداد () لبرنامج الفيجوال أستوديو ستظهر لك شاشة الإعدادات كما بالشكل التالي:



2- ستظهر لك شاشة الإعدادات أضغط بالفارة على

(install Product Documentation)

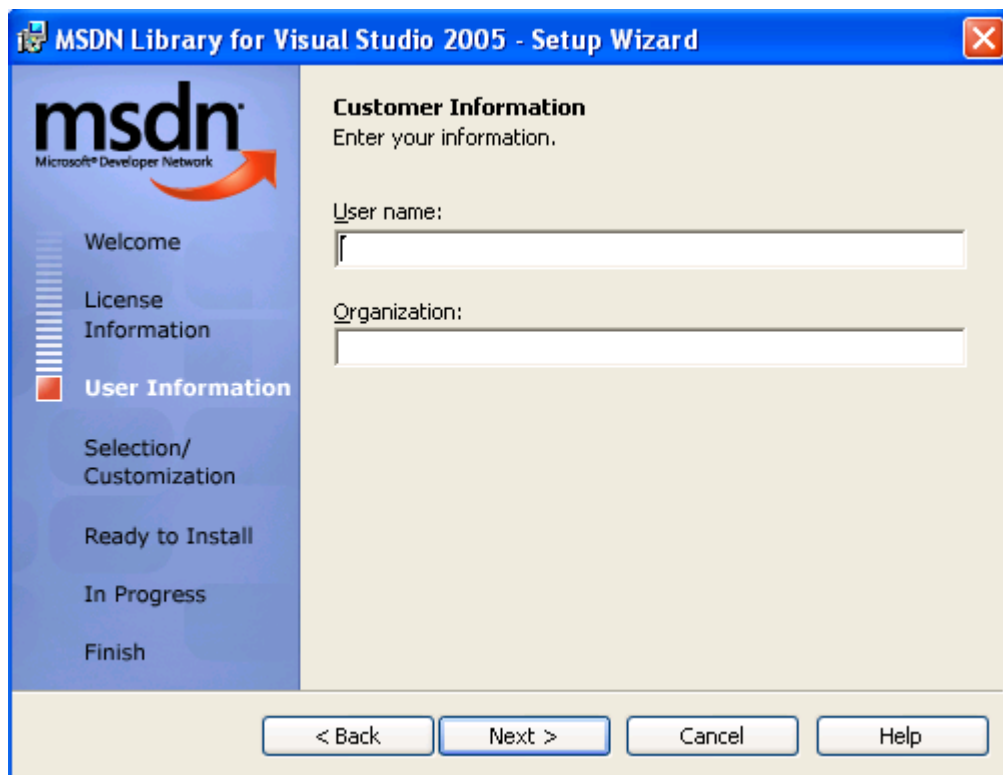
سيبدأ معالج الإعداد لمكتبة (MSDN) بالعمل وتظهر لك الشاشة الافتتاحية كما بالشكل التالي:



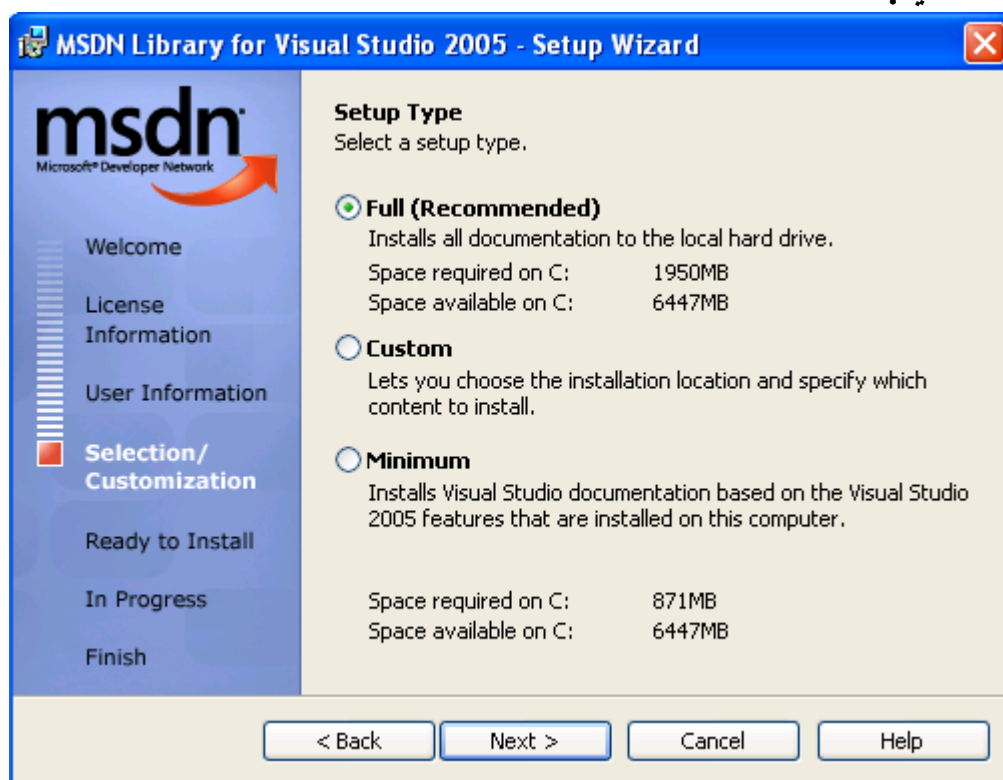
3- اضغط (Next) لتظهر لك الشاشة التالية:



4- وهي اتفاقية الترخيص الخاصة بمكتبة (MSDN) قم بتفعيل الاختيار (I accept the terms in the license agreement) ستلاحظ تفعيل الزر (Next) قم بالضغط عليه لتظهر الشاشة التالية:



5- وهي الشاشة الخاصة بكتابة اسم المستخدم واسم الشركة أو المؤسسة صاحبة الترخيص وهي بيانات غير مطلوبة لاستكمال الإعداد وتجد أن البيانات الافتراضية هي نفس البيانات التي كنت قد أدخلتها عند إعداد ويندوز استكمل بياناتك أو لا تستكملها ثم اضغط (Next) لتظهر الشاشة التالية:

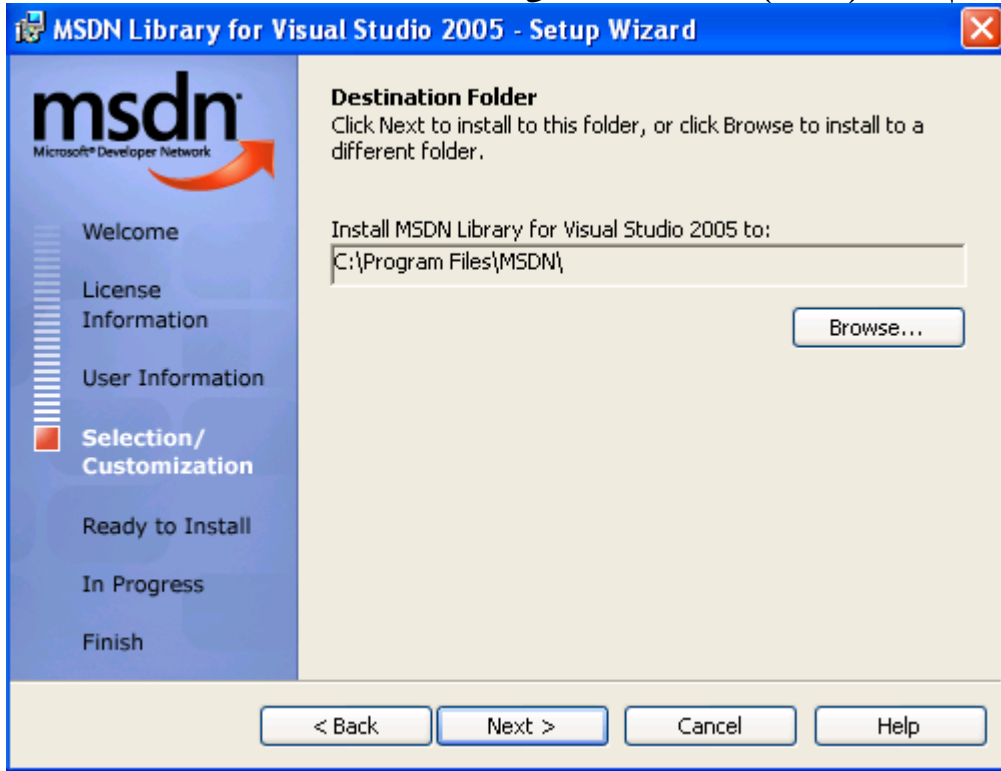


6- هذه هي شاشة اختيارات الإعداد ويمكنك الاختيار بين :

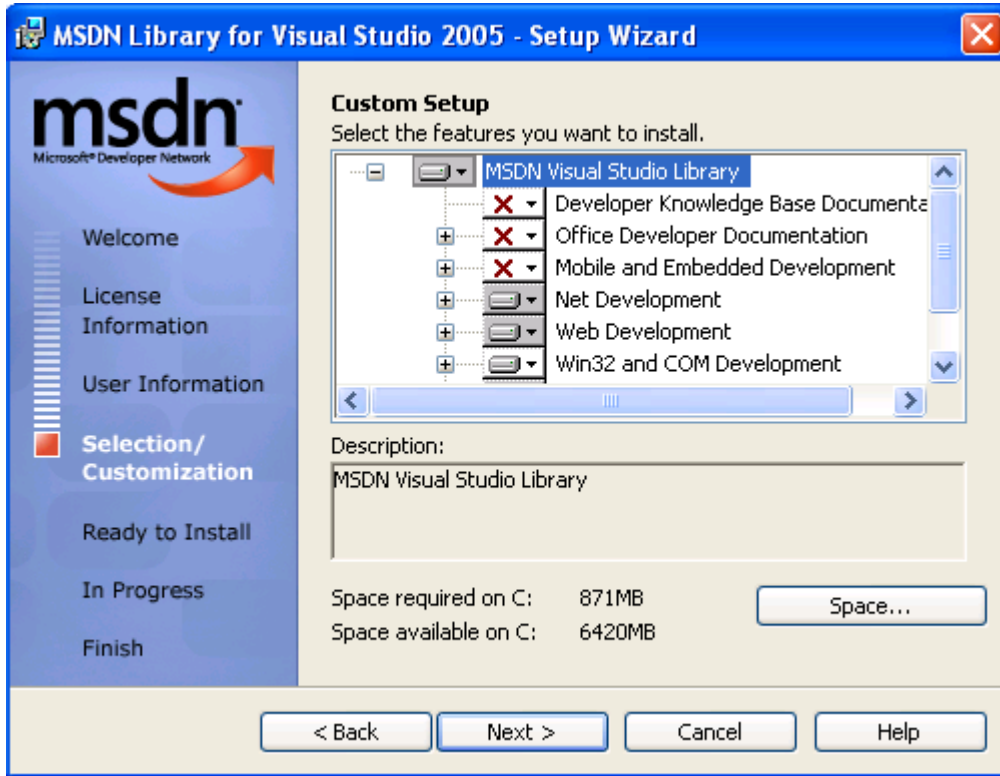
◆ (Full) أى مكتمل والذي يقوم بنقل جميع ملفات المكتبة للهارد.
 ◆ (Custom) أى مخصص ويمكنك هذا الاختيار من إعداد الملفات التي تحتاجها فقط.

◆ (Minimum) أى مصغر وهذا الاختيار يقوم بإعداد الملفات التي تحتاجها فقط لتشغيل المكتبة إذا كنت تحتاج لتوفير مساحة على قرصك الصلب إلا أنك ستكون بحاجة لوضع السى دى الخاصة بالمكتبة عند تشغيلها أو عند استدعاء المساعدة أثناء استخدامك لبرامج فيجوال أستوديو.

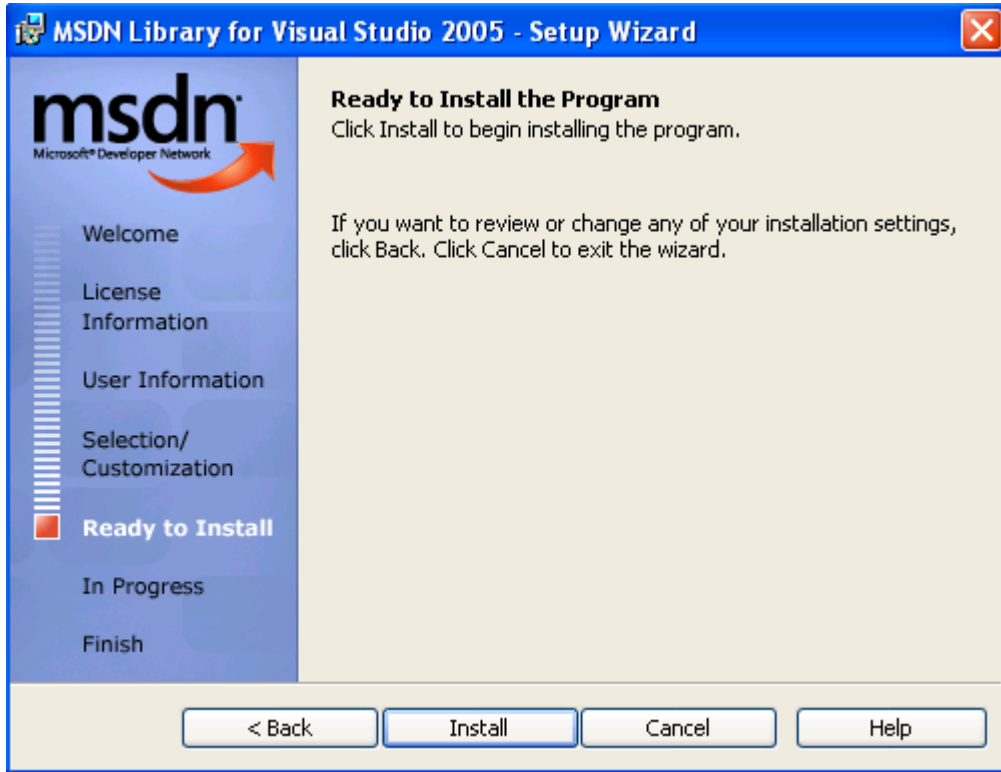
فإذا كنت قد قمت بنسخ ملفات المكتبة لقرصك الصلب قبل تشغيل برنامج الإعداد فقم باختيار (Minimum) لكن لا تقم بإزالة الملفات (المصدرية) التي قمت بنسخها حيث إن المكتبة ستقوم بفك الملفات التي تحتاجها عند الحاجة إليها أما إذا كنت تعد البرنامج من السى دى مباشرة فقم باختيار (Custom) لتتمكن من تحديد الملفات التي ترغب فى إعدادها على جهازك ثم اضغط (Next) ليظهر الشكل التالي:



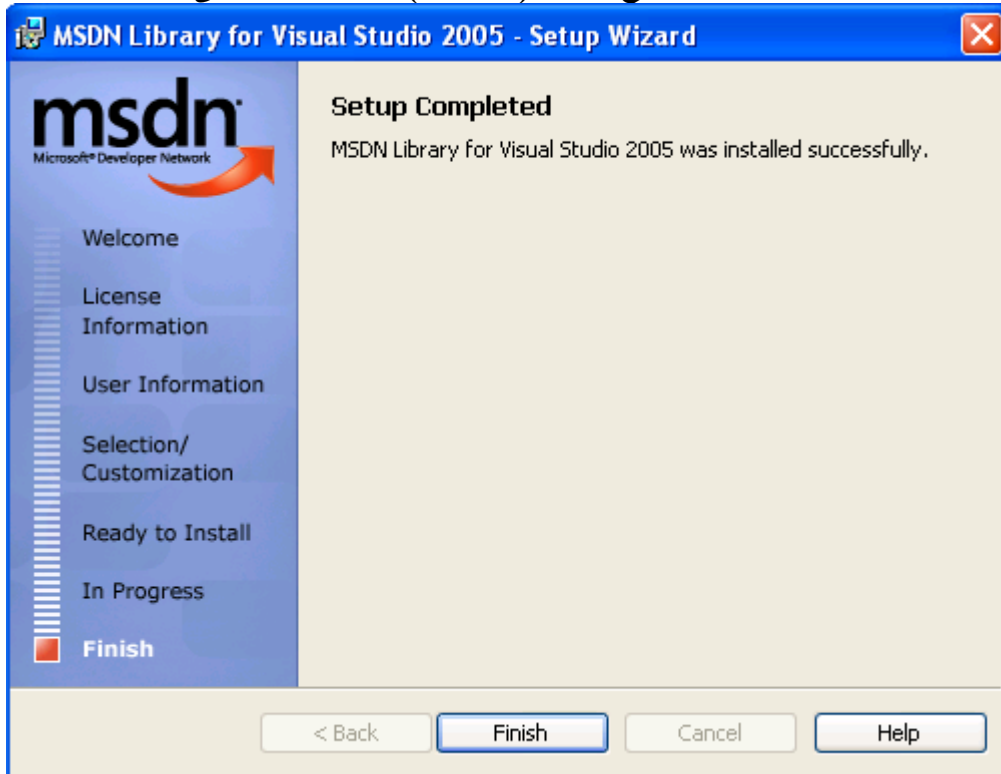
7- قم بتحديد الدليل الذي ترغب فى إعداد المكتبة عليه أو اضغط (Next) ليتم تركيب المكتبة على الدليل الافتراضى فإذا كنت قد قمت باختيار الإعداد المخصص فسيكون الشكل كالتالى:



8- يمكنك من تلك النافذة اختيار الإعدادات التي ترغب بها وذلك بالضغط بالفارة على الإعداد لتظهر لك اختيارات الإعداد لتلك الملفات اختر منها ما يناسبك وستلاحظ تغير المساحة المطلوبة لإعداد تلك الاختيارات أسفل وان كنت أنصحك هنا إذا كنت تجيد اللغة الإنجليزية أن تقوم باختيار جميع الإعدادات لتشغيلها من على القرص الصلب نظراً للفائدة الكبيرة العادة من اطلاعك على تلك المكتبات حتى ولو كانت الأساليب والطرق خاصة بلغات أخرى غير اللغة التي تقوم باستخدامها نظراً لوحدة الأفكار البرمجية وإن اختلفت اللغات . . . في جميع الأحوال وعند انتهائك من اختيار إعداداتك اضغط (Next) لتظهر الشاشة الأخيرة والتي تفيد بان برنامج الإعداد على استعداد الآن لإعداد اختياراتك فقم بالضغط على الزر (install) وقد يستغرق ذلك وقتاً حتى ينتهي الإعداد حسب متطلبات التشغيل التي قمت باختيارها.



9- وأخيراً وعند انتهاء الإعداد بنجاح اضغط (Finish) كما بالشكل التالي:



ملاحظة : مكتبة (MSDN) يمكنها أن تعمل بشكل منفصل عن برامج (Visual Studio) لذا يمكنك تشغيلها وتصفحها دون تشغيل الفيجوال أستوديو من: (Start> Microsoft Developer Network> MSDN Library for Visual Studio 2005)

ملاحظة: عند تشغيل المكتبة للمرة الأولى من داخل الفيجوال أستوديو سيقوم معالج تشغيل المكتبة بالبحث عن ترقية للمكتبة أو أى إصدارات جديدة تكون موجودة على شبكة المعلومات للمكتبة والتي قد تجد منها تطورات شهرية وتلميحات لأفكار وأساليب وطرق جديدة تضعها مايكروسوفت على الشبكة متاحة لجميع المبرمجين لكافة اللغات البرمجية.

مع تحياتى . . .

غدير سهيل محمد

2007 / 1 / 23