



المنتدى الطلابي الأول  
www.stqou.com

تعلم تنصيب ويندوز إكس بي باحتراف  
(شرح تفصيلي كامل مدعم بالصور)

الإصدار

1

# Windows XP Installation



تعلم تنصيب  
ويندوز إكس بي باحتراف

جميع الحقوق محفوظة لمنتدى طلاب جامعة القدس المفتوحة

# Clean Windows XP بطريقة Installation



أولاً: إسطوانة Windows XP تلقائية التشغيل (Bootable) ،

ثانياً: يمكنك تثبيت Windows XP بطرق مختلفة ،  
جميعها تعتمد على حاجاتك وتقييداتك ، والخطوات  
التالية تمثل بعض من طرق التثبيت:

١-الإقلاع من الإسطوانة

٢-الإقلاع من MS-DOS startup floppy ، إذهب إلى Command  
Prompt ، ثم إذهب إلى الأسطوانة ، قم بالدخول على  
المجلد ١٢٨٦ ، قم بتشغيل الأمر

WINNT.EXE

٣-أو كنت تريد الترقية من نظام تشغيل مسبق مثل  
Win9٨ ، WinME إلى WinXP

سيتم تثبيت الويندوز باستخدام الطريقة الأولى:

١- قم بتشغيل الجهاز باستخدام إسطوانة إقلاع ويندوز





٢- سيقوم الـ SETUP بتحميل جميع الملفات والتعريفات التي يحتاجها



### ٣- يمكنك الآن بدأ إعداد الويندوز من خلال الضغط على ENTER

```
Windows XP Professional Setup

Welcome to Setup.

This portion of the Setup program prepares Microsoft(R)
Windows(R) XP to run on your computer.

• To set up Windows XP now, press ENTER.
• To repair a Windows XP installation using
  Recovery Console, press R.
• To quit Setup without installing Windows XP, press F3.

ENTER=Continue R=Repair F3=Quit
```

### ٤- قم بالموافقة على إتفاقية الترخيص عن طريق الضغط على FA

```
Windows XP Licensing Agreement

Microsoft Windows XP Professional
END-USER LICENSE AGREEMENT

IMPORTANT-READ CAREFULLY: This End-User
License Agreement ("EULA") is a legal agreement between you
(either an individual or a single entity) and Microsoft
Corporation for the Microsoft software product identified above,
which includes computer software and may include associated
media, printed materials, "online" or electronic documentation,
and Internet-based services ("Product"). An amendment or
addendum to this EULA may accompany the Product. YOU AGREE TO BE
BOUND BY THE TERMS OF THIS EULA BY
INSTALLING, COPYING, OR OTHERWISE USING THE
PRODUCT. IF YOU DO NOT AGREE, DO NOT INSTALL
OR USE THE PRODUCT; YOU MAY RETURN IT TO YOUR
PLACE OF PURCHASE FOR A FULL REFUND.

1. GRANT OF LICENSE. Microsoft grants you the following rights
provided that you comply with all terms and conditions of
this EULA:

* Installation and use. You may install, use, access,
display and run one copy of the Product on a single
computer, such as a workstation, terminal or other device
("Workstation Computer"). The Product may not be used
by more than two (2) processors at any one time on any

F8=I agree ESC=I do not agree PAGE DOWN=Next Page
```

٥- قم بتحديد أى نظام تشغيل سيتم إستخدامه FAT٢٢ أو NTFS من خلال المعلومات التالية:

FAT٢٢: إختار هذا النظام إذا كنت تريد وضع أنظمة قديمة مثل WinXP , Win٩٥ , Win٩٨ , WinME مع نظام تشغيل

NTFS: أو إستخدم هذا النظام إذا كنت تريد وضع الأنظمة الحديثة التى تدعم هذا النظام فقط ولا تعتمد الأنظمة السابقة

ملحوظة:-

لمعرفة معلومات أكثر عن هذه الأنظمة وما الفارق بينهما ومميزات وعيوب كلا منهما ، قم بزيارة الموضوع التالى:

[الفرق بين نظامي Fat٢٢ و Ntfs](#)

سيتم إختيار النظام NTFS على سبيل المثال

```
Windows XP Professional Setup

The partition you selected is not formatted. Setup will now
format the partition.

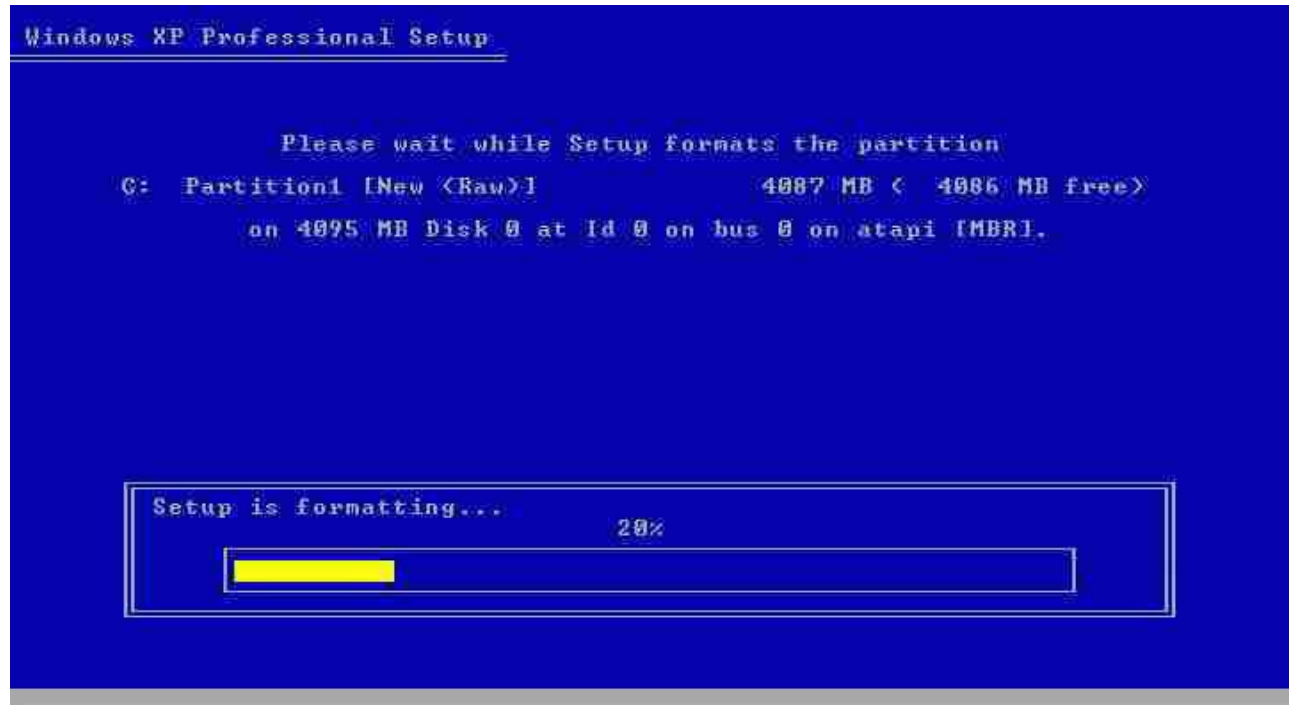
Use the UP and DOWN ARROW keys to select the file system
you want, and then press ENTER.

If you want to select a different partition for Windows XP,
press ESC.

Format the partition using the NTFS file system (Quick)
Format the partition using the FAT file system (Quick)
Format the partition using the NTFS file system
Format the partition using the FAT file system

ENTER=Continue ESC=Cancel
```





٦- حين إذا سيتم نسخ الملفات المطلوبة من نقطة التنصيب (الأسطوانة ، ١٢٨٦ ، مشاركة شبكية)

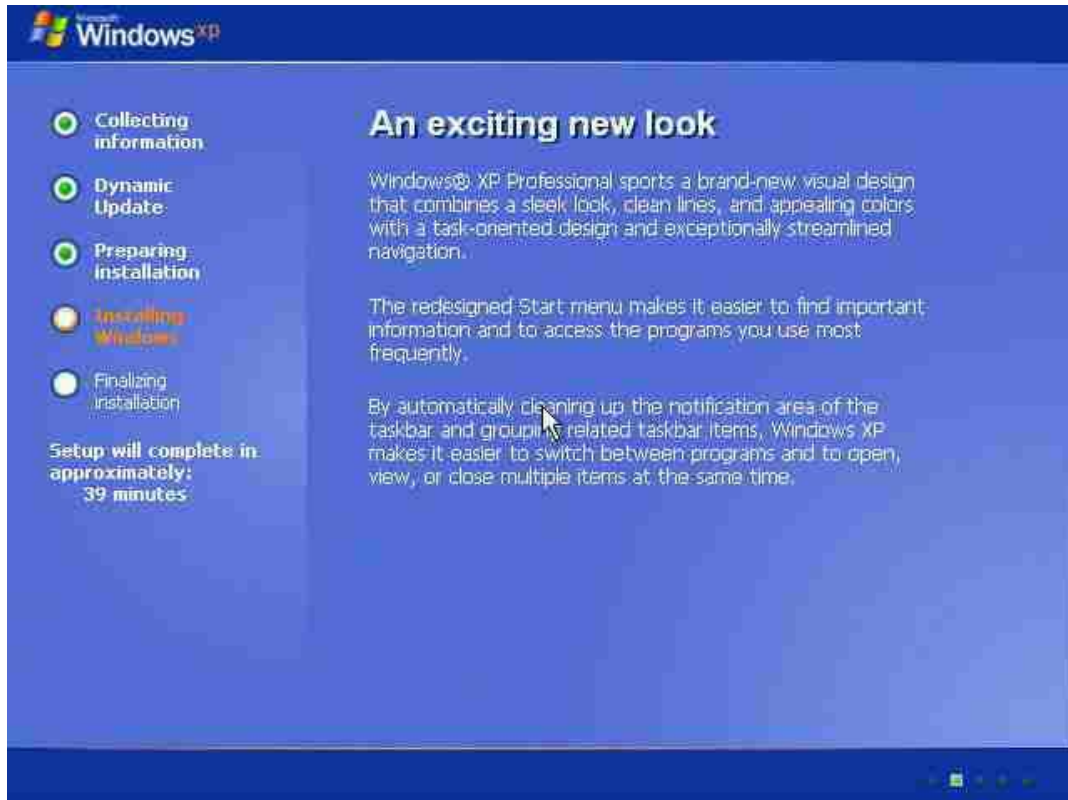
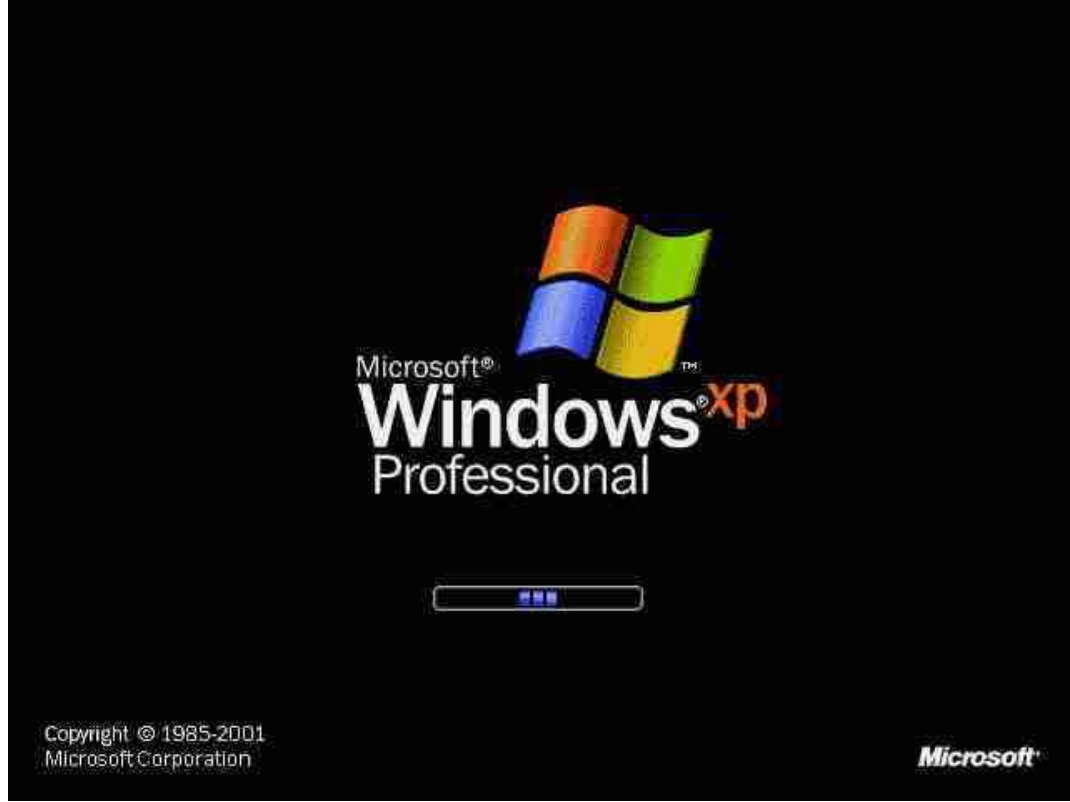


## ٧- بعد ذلك سيتم إعادة تشغيل الجهاز ، ومتابعة SETUP

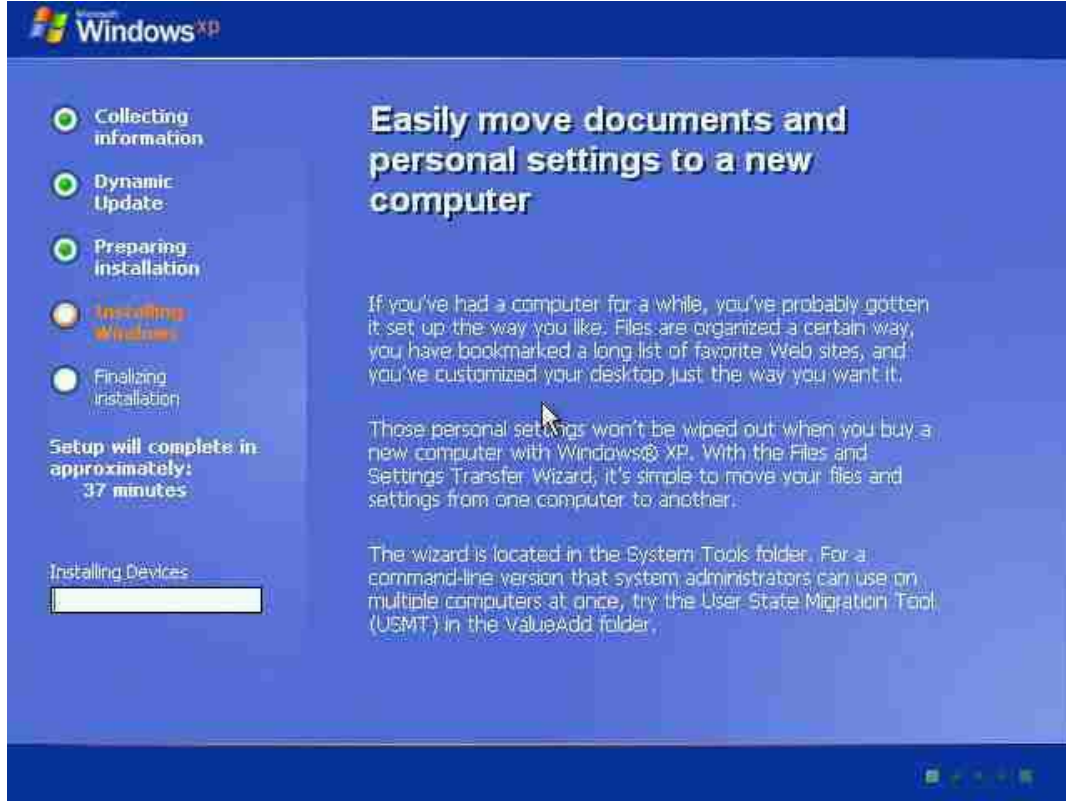




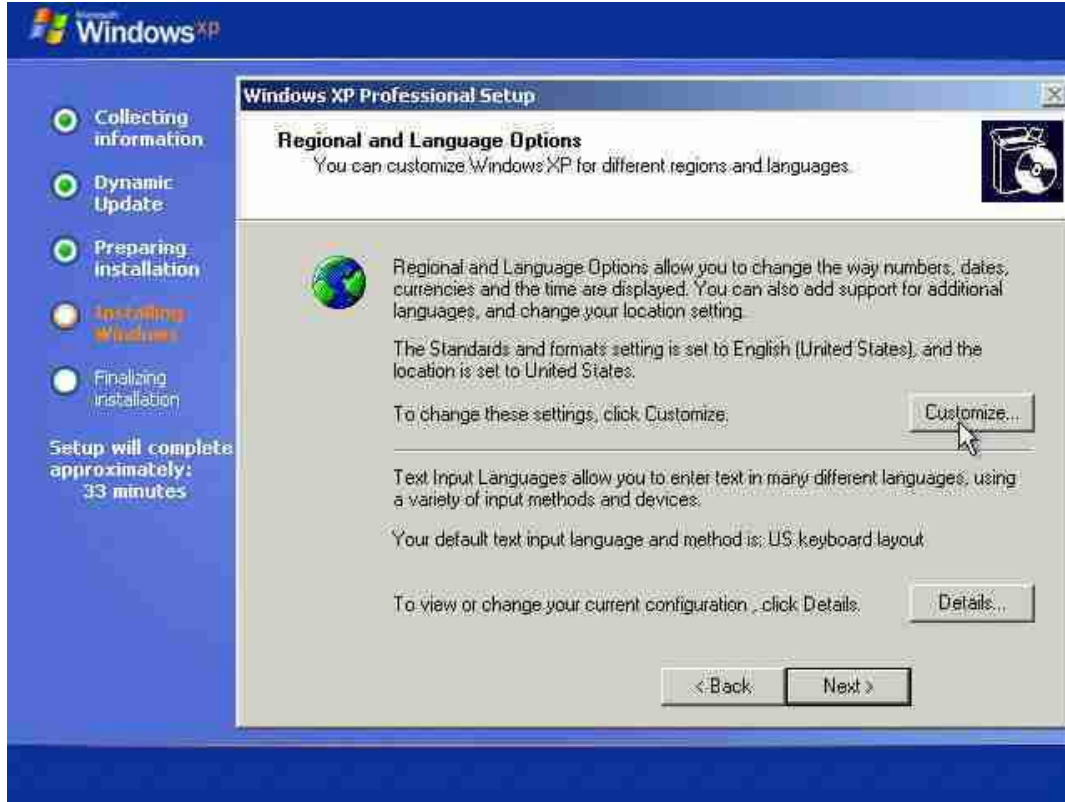
## ٨- عملية إقلاع الجهاز ، ثم تكملة الـ SETUP



٩- بعد ذلك سيتم البدء فى تحميل تعريفات الأجهزة وخلافه مستنداً إلى ما تم التعرف عليه ، أنت لا تحتاج إلى القيام بأى شئ فى هذه الخطوة

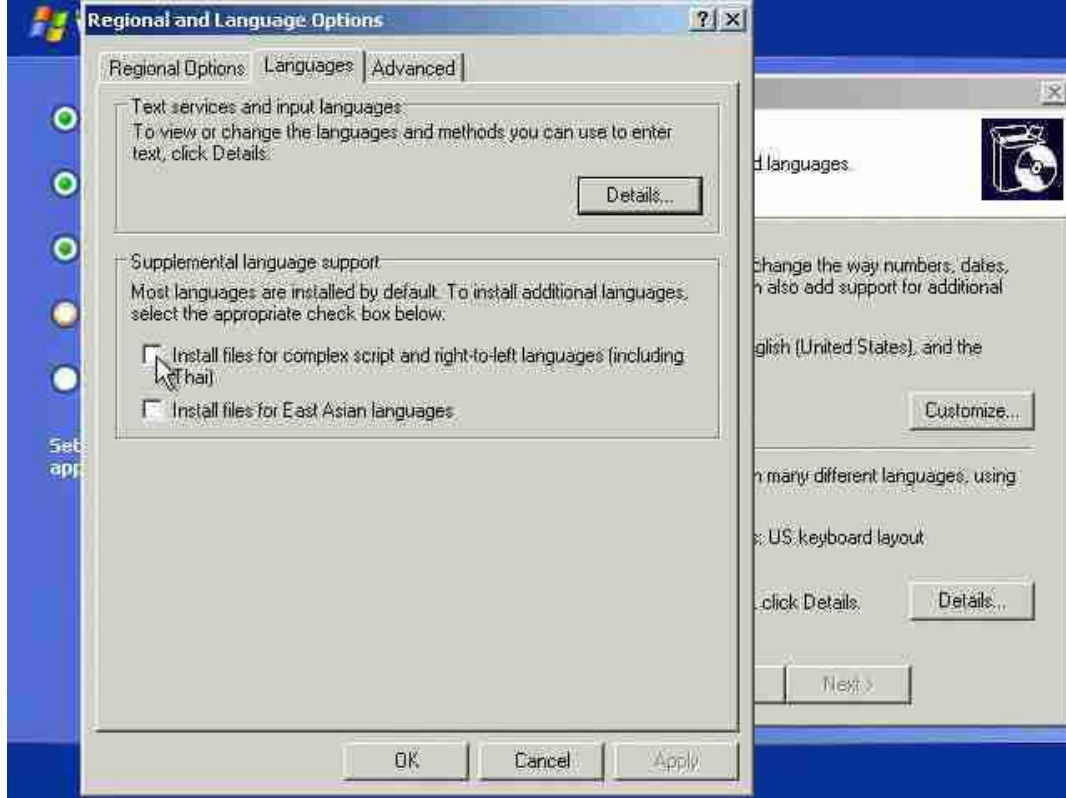


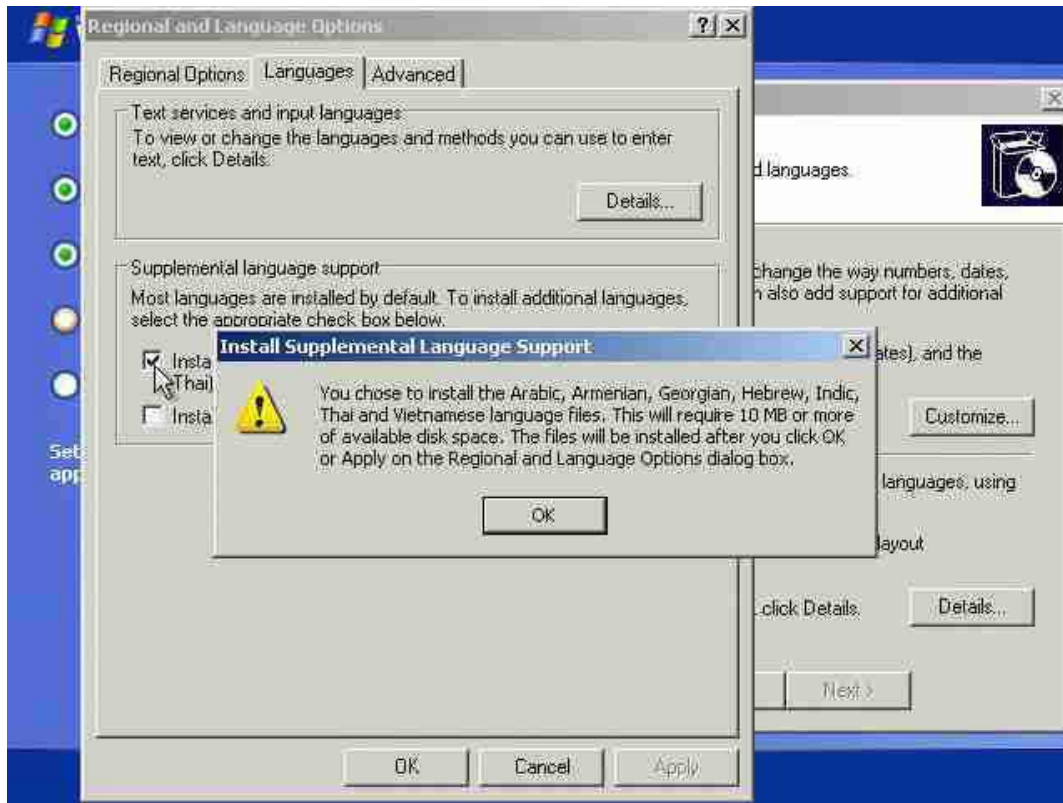
## ١٠- إضبط على Customize لتغيير Regional Settings أو ما يسمى بالإعدادات الإقليمية



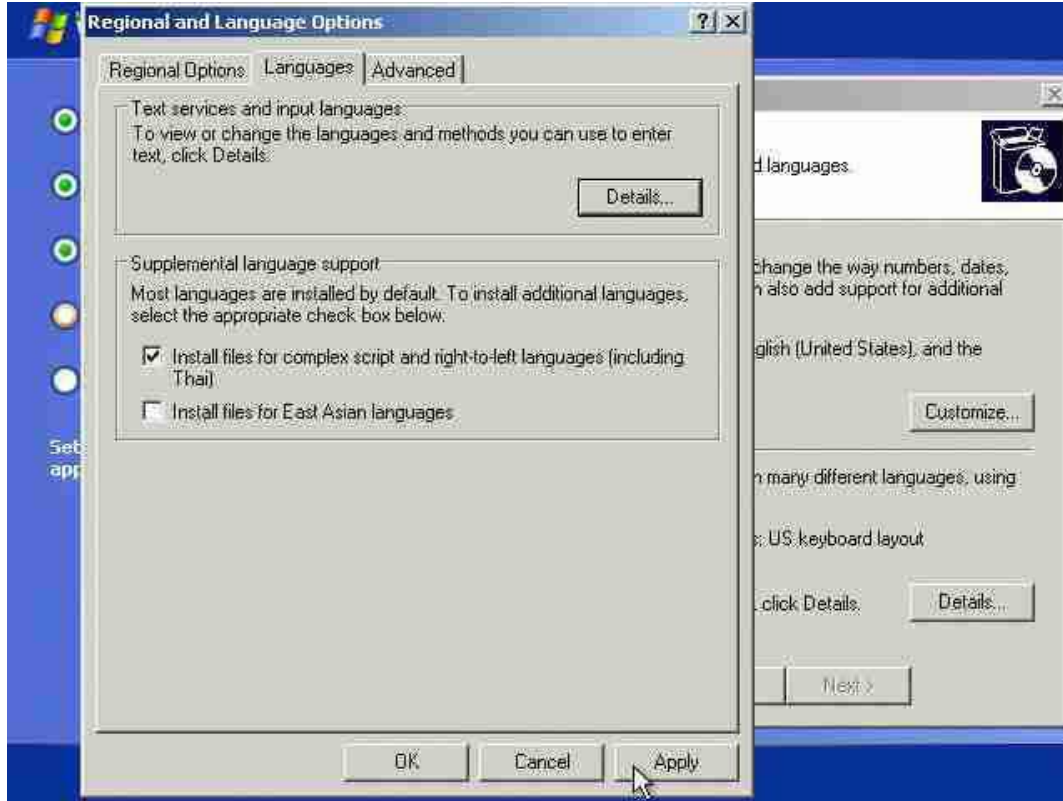
١١- قم بالضغط على التبويب Languages ، ثم فى المقطع  
الثانى Supplemental language support قم بوضع علامة  
بجانب أول اختيار Install files for

(complex and right-to-left languages including Thai )، سيتم  
ظهور رسالة تنبيهية اضغط OK

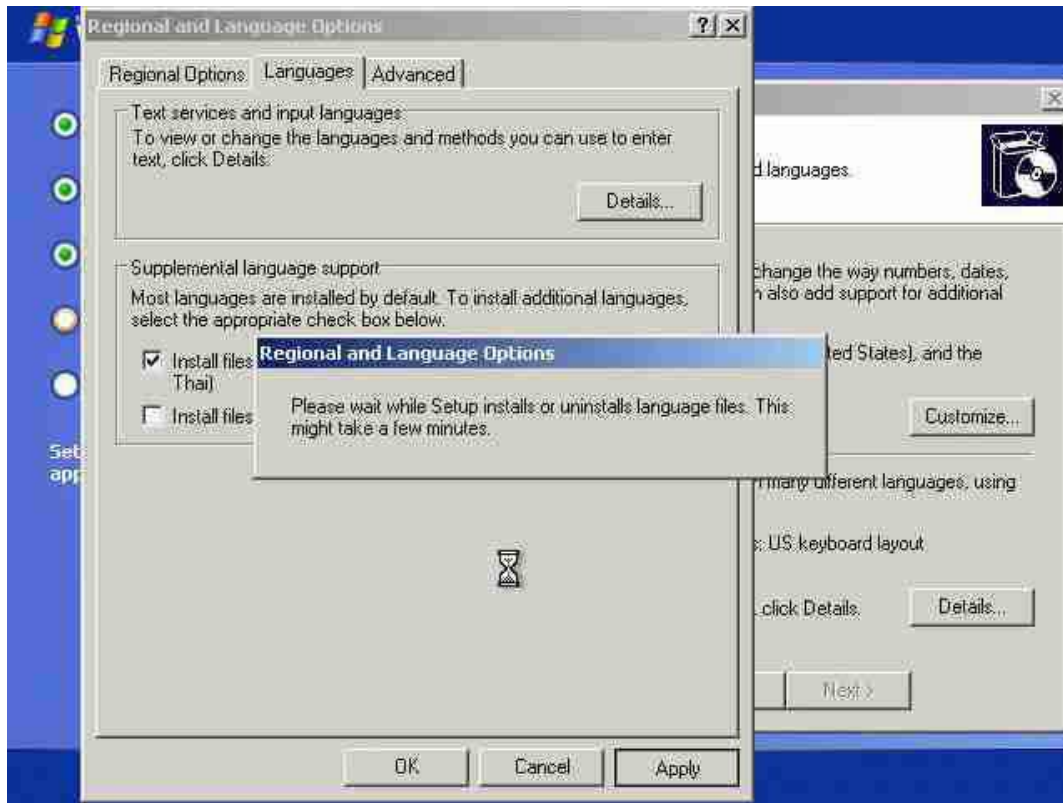




## ١٢- يجب الضغط على Apply للتأكيد ، حين إذا يتم نسخ الملفات المطلوبة

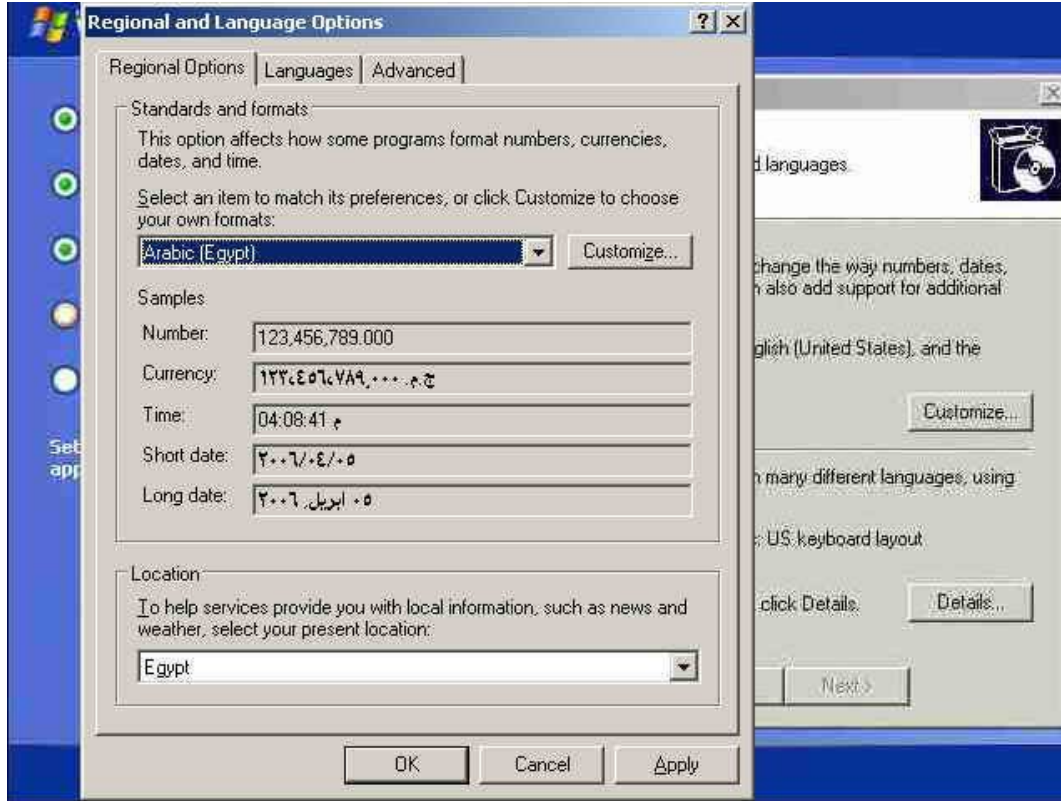




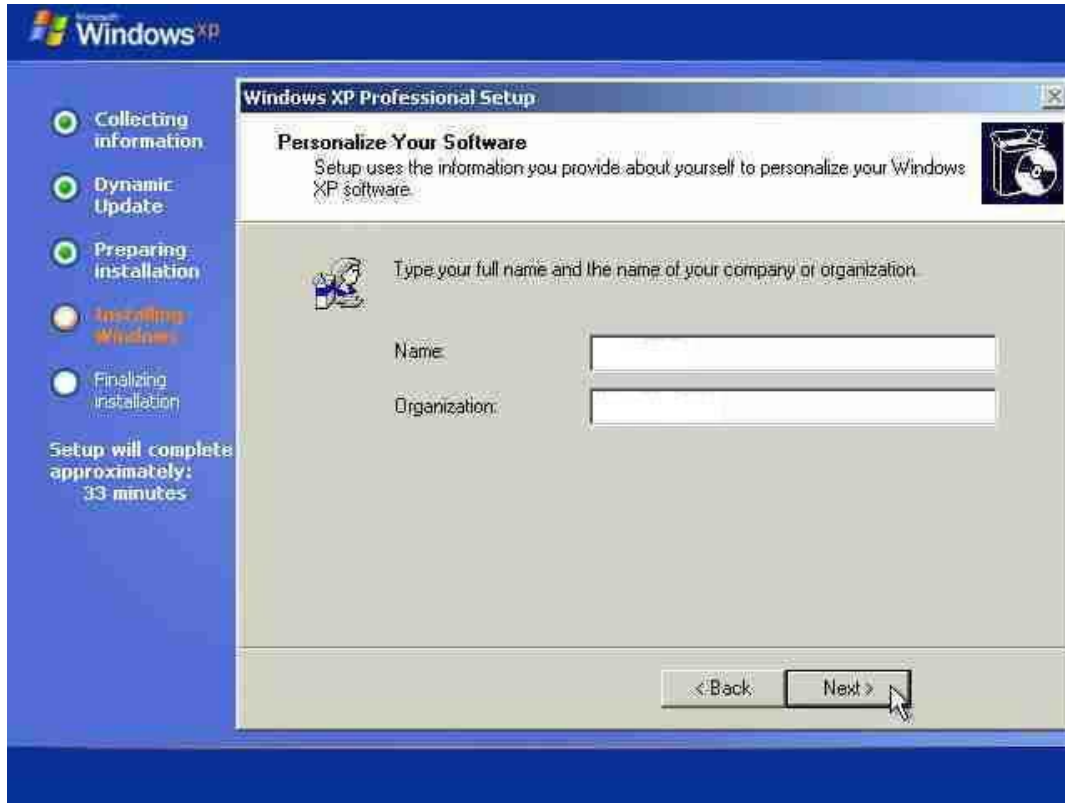


١٢- الآن قم بالرجوع إلى التبويب Regional Options ، وفي المقطع الأول Standards and formats ، إختار من القائمة المنسدلة (Arabic Egypt) ، ثم من

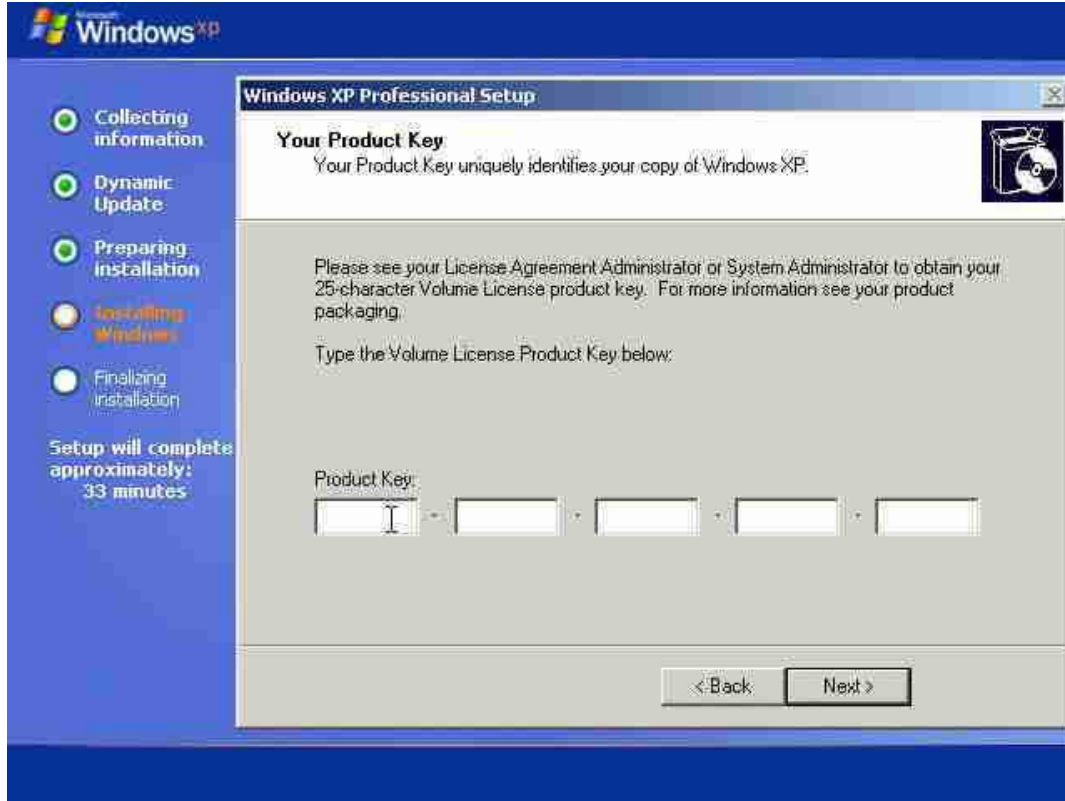
المقطع الثاني ، إختار من القائمة المنسدلة Egypt



## ١٤- أكتب إسمك والمنظمة التابع لها



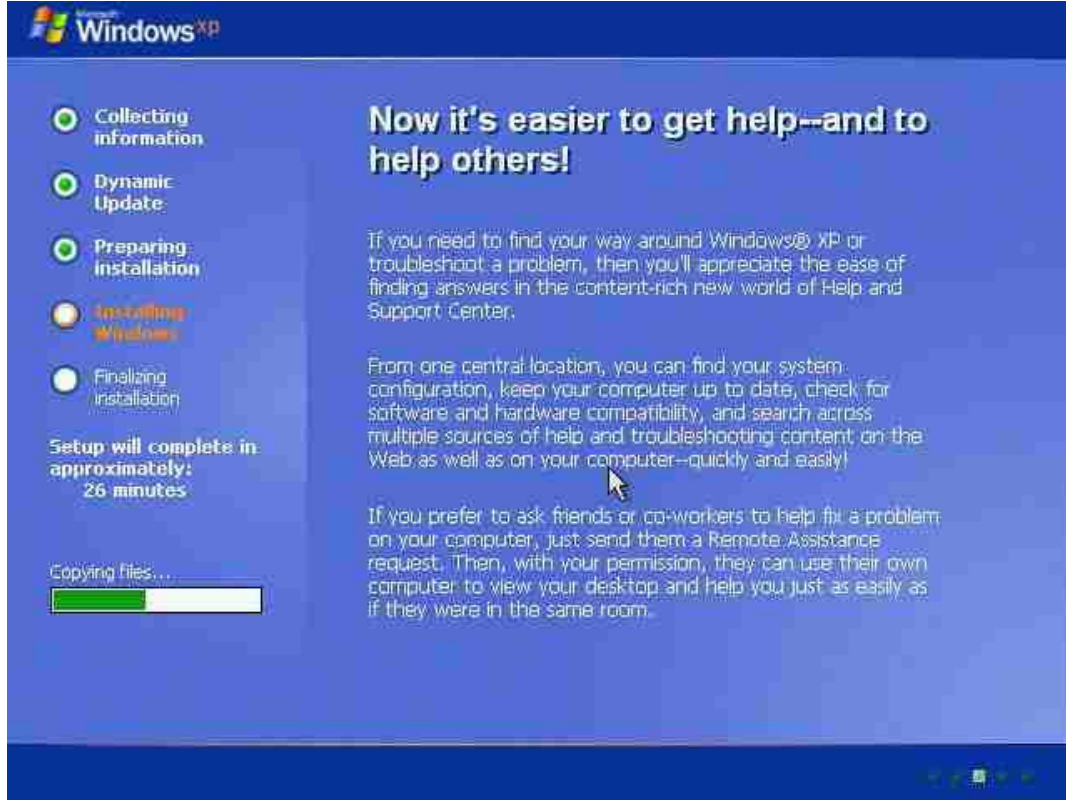
## ١٥- أكتب مفتاح المنتج



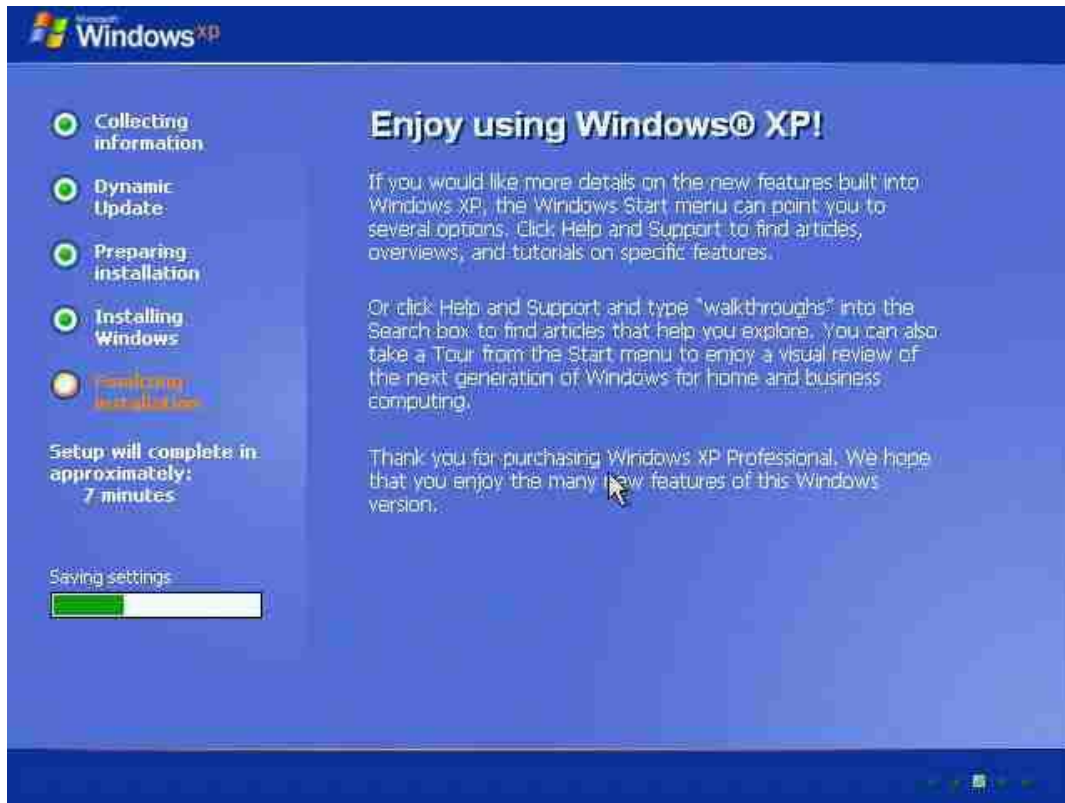
## ١٦- قم بتحديد Date , Time and Time Zone



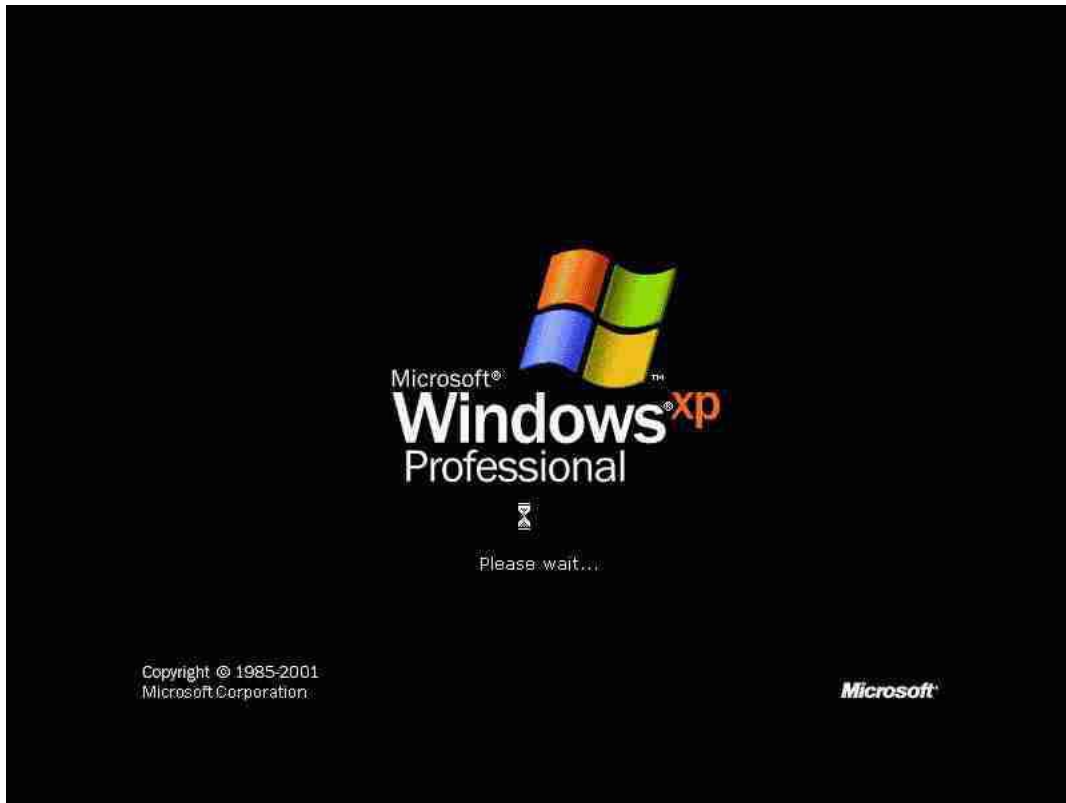
## ١٧- الآن عملية الـ SETUP ستقوم بإنهاء نسخ الملفات وفحص الأعداد ، أنت لا تحتاج إلى القيام بأي شيء







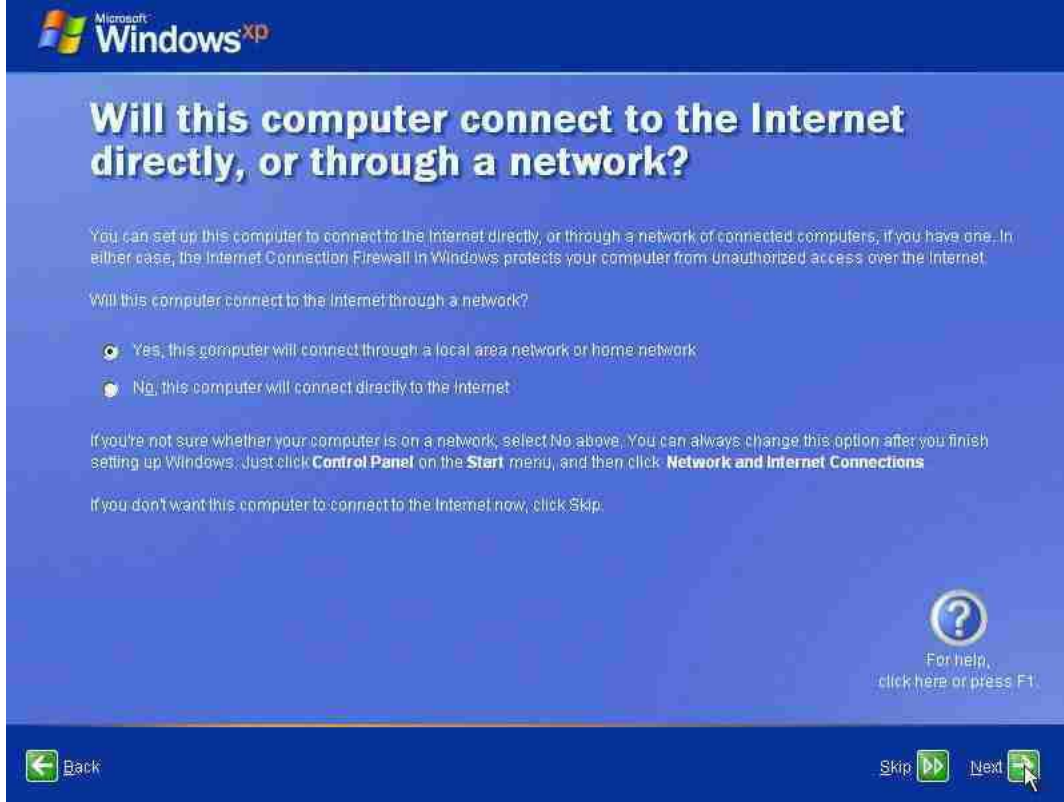
## ١٨- يتم الآن إعادة تشغيل الجهاز ، وإقلاع Windows XP



## ١٩- شاشة الترحيب أو شئ سوف تراه ، اضغط NEXT للمتابعة



## ٢٠- يتم الآن التحقق من إتصالك بالإنترنت (ضروري لعمل تنشيط إجباري لنسخة الويندوز وعملية التسجيل الإختيارية)





Microsoft  
Windows<sup>XP</sup>

## Ready to register with Microsoft?

Register online with Microsoft, and we'll notify you of new products, product updates, events, promotions, and special offers that you may be interested in. **Registration is optional.**

**Are you ready to register online with Microsoft?**

Yes, I'd like to register with Microsoft now

No, not at this time

Microsoft is committed to protecting your privacy and does not share your information.  
Show me the [Windows Registration Privacy Statement](#)

For help, click here or press F1.

Back Next

٢١- سيتم سؤالك عن أسم المستخدم الافتراضى والذي يقوم بالدخول على هذا الجهاز ، يمكنك إدخال فى حدود ٥ مستخدمين إلى حين الإنتهاء من تنصيب ويندوز



The screenshot shows the Windows XP installation screen titled "Who will use this computer?". It features the Microsoft Windows XP logo at the top left. The main heading is "Who will use this computer?". Below the heading, there is a paragraph of text: "Type the name of each person who will use this computer. Windows will create a separate user account for each person so you can personalize the way you want Windows to organize and display information, protect your files and computer settings, and customize the desktop." Below this text are five input fields labeled "Your name:", "2nd User:", "3rd User:", "4th User:", and "5th User:". At the bottom of the screen, there is a "Back" button on the left and a "Next" button on the right. A help icon (a question mark in a circle) is located in the bottom right corner, with the text "For help, click here or press F1." below it.





وأخيرا تم بحمد الله تنصيب Windows XP



المنتمى الطلابي الاول  
www.stqou.com

# تعلم تنصيب ويندوز إكس بي باحتراف (شرح تفصيلي كامل مدعم بالصور)

الإصدار

1

# Windows XP Installation

إعداد و تصميم

Sh@di...&...Google

Stqou@yahoo.com

Morad\_Subhi@Hotmail.com

www.stqou.com

تعلم تنصيب

ويندوز إكس بي باحتراف