

FATEH STAR MEDIA

تعالم معنا كيف تتغلب على بطأ عمل الحاسوب

يعاني حاسبي من بطء في العمل وخاصة عندما اقوم بتشغيل اكثر من برنامج والحاسب يعمل بنظام نوافذ افس بي للمحترفين
بطأ الحاسب قد يرجع بشكل أساسي الى ما يسمى الذاكرة التخيلية هي جزء من وحدة التخزين الرئيسي

Hard Disk

يستخدمها الحاسب كذاكرة في حاله امتلاء الذاكرة الالكترونيه بالبرامج والبيانات واحتياج الحاسب لتشغيل مزيد من البرامج. سرعه التعامل مع وحدة التخزين الرئيسي اقل بكثير من سرعه التعامل مع الذاكرة الالكترونيه فوحده التخزين بها اجزاء كثيره تتحرك حركه ميكانيكيه حيث توجد ذراع تحمل رؤوس القراءه والكتابه وتتحرك للمكان الذي توجد به البيانات المراد التعامل معها وذلك من خلال موتور يحرك هذه الذراع

اما الذاكرة الالكترونيه فالحركه بها تكون بسرعه الالكترونات وهي سرعه اعلي بكثير. البرامج التي يقوم نظام التشغيل بتشغيلها من الذاكرة التخيلية (التي توجد بوحده التخزين الرئيسي)

تعمل بشكل ابطا من البرامج التي يتم تشغيلها من الذاكرة الالكترونيه. تخفيض حجم الذاكرة التخيلية لن يساعد علي زياده سرعه الحاسب بل قد يتسبب في العكس فالحاسب قد يحتاج الي تشغيل بعض البرامج في الوقت الذي قد تكون الذاكرة الالكترونيه ممتلئه بالبرامج والبيانات الاخري فاذا لم يجد مكان بالذاكره التخيلية ايضا فسوف تنتظر البرامج الجديده الي ان يخلو لها مكان في الذاكرة الالكترونيه وهو ما قد يؤدي الي بطء اكثر للحاسب.

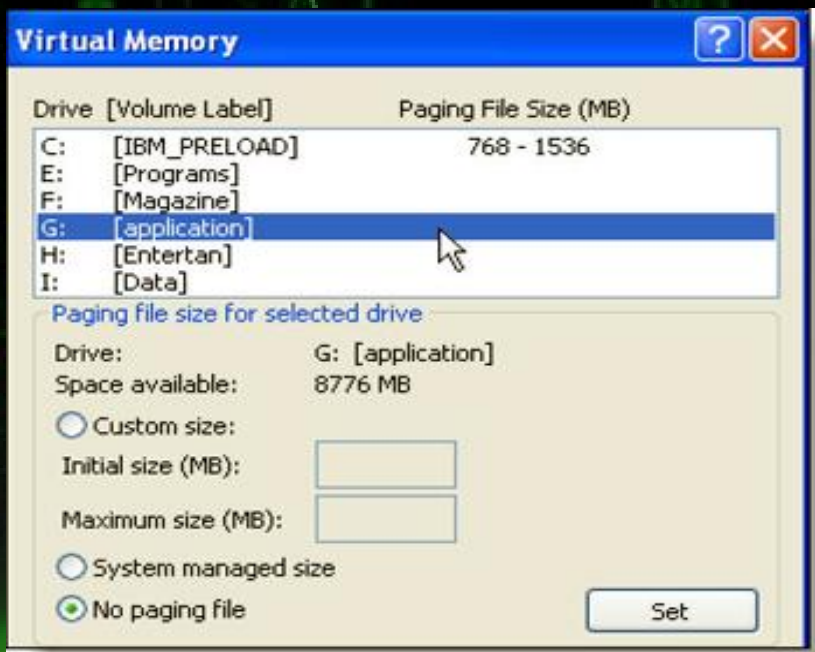
الحل الافضل هو ان نختار للذاكره التخيلية مكان علي وحده تخزين بخلاف الوحده التي يوجد بها نظام النوافذ والتي تكون دائما في حاله عمل مستمر. من الافضل ان نختار وحده تخزين خاليه او لا يوجد بها برامج ونضع الذاكرة التخيلية بها فذلك سيعطيها سرعه اكبر في الاداء. لتنفيذ ذلك سنتبع الخطوات التاليه

اضغط بالمفتاح الايمن للفاره علي ايقونه حاسبي

My Computer

من القائمه التي ستظهر لك اختر التعامل مع الخصائص

Properties



اضغط علي الخصائص المتقدمه

Advanced

التي توجد باعلي النافذه التي ستفتح لك

اضغط علي مفتاح

Settings

الذي يوجد تحت عنوان

Performance

اضغط علي وظيفه

Advanced

باعلي النافذه ثم اضغط علي مفتاح

Change

الذي يوجد في الجزء الخاص بالذاكره التخيليه

Virtual Memory

تحت عنوان

Drive

ستجد قائمه بوحدات التخزين التي توجد بالحاسب

اختر وحده التخزين التي لا يوجد بها برامج والاقبل استخدامها

اضغط علي مفتاح

Set

ثم مفتاح

Ok