

# RTC

Resala Training Center



## دورة نظام تشغيل



*Prepared By*  
**Eng. Hosni Dakhli Mohamed**  
*Programmer & Web Site Manager / IT Instructor*  
**Volunteer at Resala**

**This material for Resala Training Center**

© All copyrights Reserved for the Author ©

© Version 10, 2009 ©

# الفهرس

الموضوع	رقم الصفحة
الأهداف والنتائج المتوقعة	٢
مقدمة الحاسب الآلي	٤
مكونات الحاسب الآلي	٥
أنواع البرامج	١١
نبذة عن أنظمة التشغيل	١٣
تشغيل الحاسب الآلي	١٥
عناصر النافذة	١٧
قائمة Start	١٩
إيقاف تشغيل الحاسب الآلي	٢١
إنشاء مجلد	٢٢
خصائص العرض	٢٤
حذف الملفات	٢٨
نسخ الملفات	٣٠
تحديد الملفات	٣٢
البحث	٣٣
المساعدة والدعم	٣٥
إعداد الطابعات	٣٧
لوحة التحكم	٤٠
برنامج الرسام MS Paint	٥٢
برنامج Notepad	٥٣

# دورة أنظمة التشغيل Windows XP

## أولاً: أهداف الدورة

- اكتساب وتنمية معلومات عن أجهزة الكمبيوتر.
- اكتساب مهارة التعرف على مكونات جهاز الحاسب الآلي.
- اكتساب مهارة أهمية أنظمة التشغيل.
- اكتساب مهارة كيفية تشغيل الكمبيوتر وإغلاقه.
- اكتساب مهارة معرفة عناصر النافذة.
- اكتساب مهارة تغيير عرض قائمة Start
- اكتساب مهارة إنشاء مجلد جديد
- اكتساب مهارة التعامل مع خصائص العرض
- اكتساب مهارة التعامل مع الملفات من حذف ونسخ ونقل.
- اكتساب مهارة التعامل مع البحث والمساعدة.
- اكتساب مهارة التعامل مع لوحة التحكم.
- اكتساب مهارة التعامل مع برنامج الرسم و Notepad.

## ثانياً: النتائج المتوقعة Expected Results

- معرفة تامة لمكونات أجهزة الحاسب.
- التعامل مع سطح المكتب
- القدرة على إنشاء مجلد جديد.
- تعلم مهارة نسخ ونقل وحذف الملفات.
- المقدرة على ضبط خصائص العرض.
- القدرة على تشغيل وإغلاق الحاسب بطريقة آمنة.
- القدرة على البحث عن الملفات.
- التعامل مع لوحة التحكم وضبط خصائص الإعدادات
- التعامل مع برنامج الرسم.
- التعامل مع برنامج Notepad

أولاً: مقدمة حاسبات

# Computer Introduction



## الحاسب الآلي Computer

هو جهاز إلكتروني يقوم بإدخال البيانات ثم حفظها و يقوم بعمل عمليات حسابية و منطقية على البيانات ثم إخراجها في صورة معلومات بدقة عالية و سرعة كبيرة جداً

## البيانات Data

هي بيانات أو حقائق لا يمكن الاستفادة بها في صورتها الحالية ويتم عملية معالجة عليها لاستفادة بها

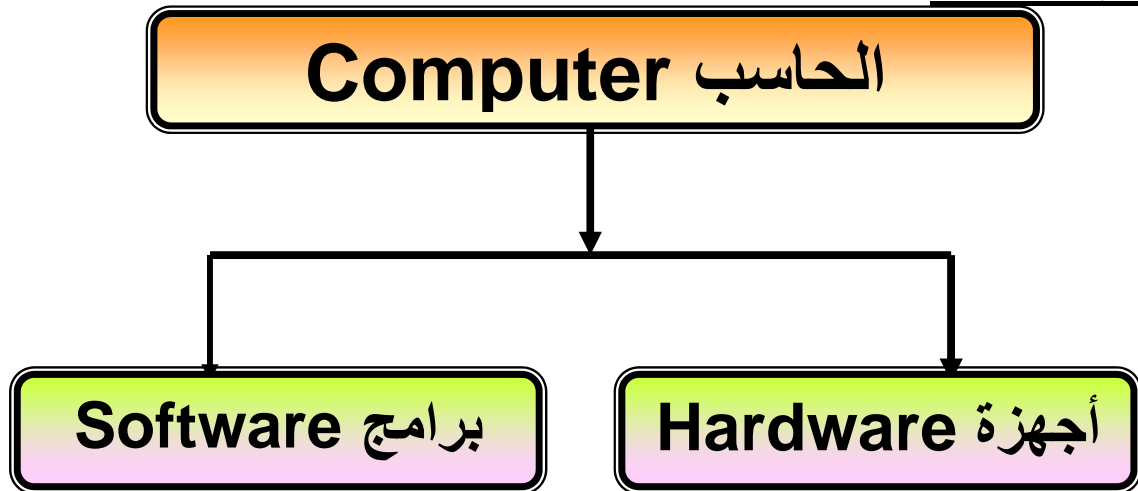
## المعلومات Information

هي بيانات أو حقائق تمت معالجتها ليسهل الاستفادة بها.

## المعالجة Processing

هي عمليات تنقسم إلى عمليات حسابية (جمع ..) و عمليات منطقية مثل الترتيب ، استخراج اكبر قيمة أو اقل قيمة...

## مكونات الحاسب



## مكونات الحاسب

### Hardware - مادية

– يشير هذا المصطلح إلى المكونات الفعلية لجهاز الحاسوب، على سبيل المثال: جهاز الحاسوب والفأرة ولوحة المفاتيح والشاشة وهكذا.

### Software - البرامج

– هي التعليمات التي تجعل الحاسوب يعمل.  
– تخزين البرامج على القرص الصلب الخاص بالحاسوب أو على قرص مدمج أو قرص رقمي متعدد الاستخدامات (DVD) أو قرص مرن ويتم تحميلها (أي نسخها) من القرص إلى ذاكرة الوصول العشوائي (RAM) الخاصة بالحاسوب، عندما تحتاج إليها.

## أجزاء الكمبيوتر وأجهزة التخزين Hardware and storage units

تحتوي معظم أجهزة الكمبيوتر الموجودة في الأسواق اليوم على المكونات التالية: معالج Processor وذاكرة الوصول العشوائي (RAM) وجهاز العرض Screen/Monitor ومحرك الأقراص الثابتة Hard Disk ولوحة المفاتيح Keyboard والماوس Mouse ومحرك الأقراص المضغوطة CD-Rom وبطاقة الصوت Sound Card ومودم Modem . بالإضافة إلى ذلك، فقد تحتاج إلى مكونات ليست جزءاً من حزمة جهاز الكمبيوتر الخاص بك، مثل محرك أقراص DVD ومحرك أقراص Zip والطابعة Printer والمسح الضوئي Scanner ..

## وتنقسم المكونات المادية Hardware إلى أربعة أقسام:

- ١- وحدات إدخال Input Units
- ٢- وحدات إخراج Output Units
- ٣- وحدة المعالجة المركزية CPU
- ٤- وحدة النظام System Unit (Case)

### ١- وحدات إدخال Input Units

هي الوحدات التي تسمح بإدخال بيانات أو أوامر إلى الحاسب مثل لوحة المفاتيح Keyboard، الفأرة Mouse، القلم الضوئي Light Pen، المسح الضوئي Scanner، عصا الألعاب Joystick، الميكروفون MIC، كاميرا الويب Web cam، الكاميرا الرقمية Digital Camera



### الماوس Mouse

يُرفق بمعظم أجهزة الكمبيوتر Mouse. و الماوس عبارة عن جهاز إشارة لتحديد العناصر على الشاشة.

### لوحة المفاتيح Keyboard

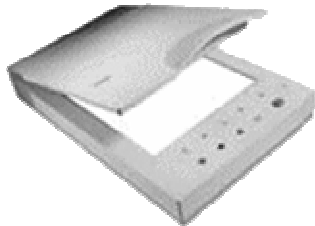
تعد لوحة مفاتيح الكمبيوتر واحدة من الطرق الرئيسية لإدخال المعلومات إلى الكمبيوتر، لذا فإن جميع أجهزة الكمبيوتر تحتوي على لوحة مفاتيح فيما عدا أنواع معينة من الأجهزة المحمولة باليد. يمكنك استخدام لوحة مفاتيح الكمبيوتر،

### ذراع الألعاب Joystick



تتكون أداة ذراع الألعاب البسيطة من دعامة مفردة مثبتة في القاعدة مثل عصا نقل السرعات والتي يمكنها التحرك في جميع الاتجاهات. يتيح لك استخدام أداة ذراع الألعاب هذه التحكم أثناء ممارسة ألعاب الفيديو.

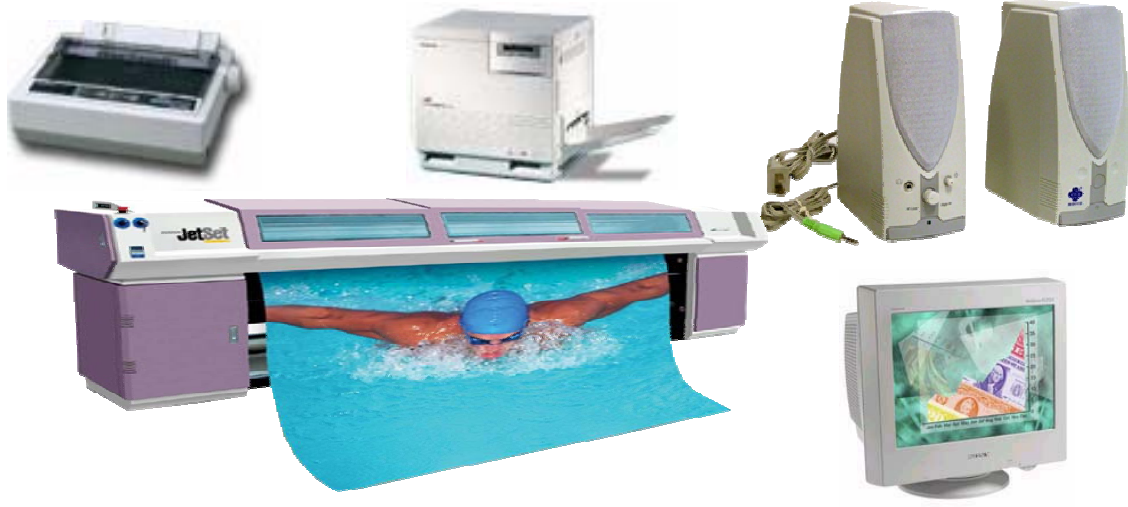
### أجهزة المسح الضوئي Scanners



لنقل الصور الفوتوغرافية إلى جهاز الكمبيوتر الخاص بك يستخدم جهاز المسح الضوئي في نسخ صورة أو صفحة بغرض تخزينها أو عرضها على جهاز الكمبيوتر.

### ٢- أجهزة ( وحدات ) الإخراج

هي وحدات أو أجهزة تسمح بإخراج البيانات أو الأوامر إما في صورة مرئية أو مسموعة أو مطبوعة مثل الشاشة ( Visual Display Unit ) Monitor or Screen or VDU والطابعات ( Laser , Inkjet, dot-matrix ) Printers و الرسام الهندسي Plotter و السماعات Speakers



### أجهزة العرض Screens/ Monitors

تعد أجهزة العرض متطلباً رئيسياً، لهذا يتم إلحاقها عادةً بأجهزة الكمبيوتر ، الخيار المفضل للحصول على أكبر مساحة على المكتب الخاص بك هو استعمال جهاز عرض مسطح أو LCD (العرض بالبلورات السائلة). أجهزة عرض LCD عبارة عن أجهزة عرض بدون أنبوب حيث تستخدم تكنولوجيا البلورات السائلة.



### مكبرات الصوت Speakers

لا يمكنك سماع أي موسيقى إذا لم يكن لديك سماعات! في أغلب الأحيان، يتم إرفاق سماعات بجهاز الكمبيوتر. ، يتم توصيل السماعات بالجزء الخلفي من جهاز الكمبيوتر، من خلال هذه السماعات، يمكنك الاستماع إلى الموسيقى والأصوات الخاصة الأخرى



### الطابعات Printers

#### طابعات الليزر LaserJet Printers

طابعات الليزر هي النوع القياسي الذي يفضله المستخدمون المحترفون والمستخدمون في الشركات حيث أنها تتميز بالسرعة والكفاءة، فهي عادةً أسرع بكثير من طابعات نفث الحبر. بعض طابعات الليزر يمكنها طباعة ٣٢ ورقة في الدقيقة وهذه تعد سرعة مذهلة



#### طابعات نفث الحبر DeskJet Printers

تعتبر طابعات نفث الحبر هي الطابعات القياسية المفضلة للاستخدام في المنزل. تقوم هذه الطابعات بتوفير طباعة بالألوان بالإضافة إلى الأبيض والأسود الثابت، إلا أن سرعتها لا تواكب سرعة طابعات الليزر. يمكن أن تستغرق الطرز رخيصة السعر من هذه الطابعات أكثر من دقيقة لطباعة صفحة واحدة كاملة من النص





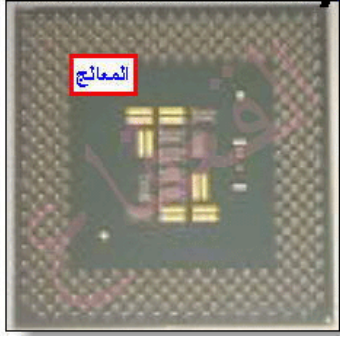
### أجهزة تعتبر وحدات إدخال وإخراج معاً

شاشة باللمس Touch Screen ، وجميع وحدات التخزين الثانوية تعتبر وحدات إدخال و إخراج مثل القرص الصلب و المرن و الاسطوانة الضوئية و Flash Memory

### ٣- وحدة المعالجة المركزية CPU

وحدة المعالجة المركزية (CPU) Central Processing Unit من أهم الأجزاء المادية داخل الحاسب حسب يتم بها جميع العمليات الحسابية و المنطقية و تحتوى على وحدة التحكم Control Unit (CU) ، وحدة الحساب و المنطق Arithmetic Logic Unit (ALU) و الذاكرة المخزنة Cache Memory و تقاس سرعة المعالج بالهرتز و مضاعفاتها و هي (Hz, KHz, MHz, GHz)

- KHz= 1024 Hz
- MHz= 1024 KHz
- GHz= 1024 MHz



### المعالج Processor



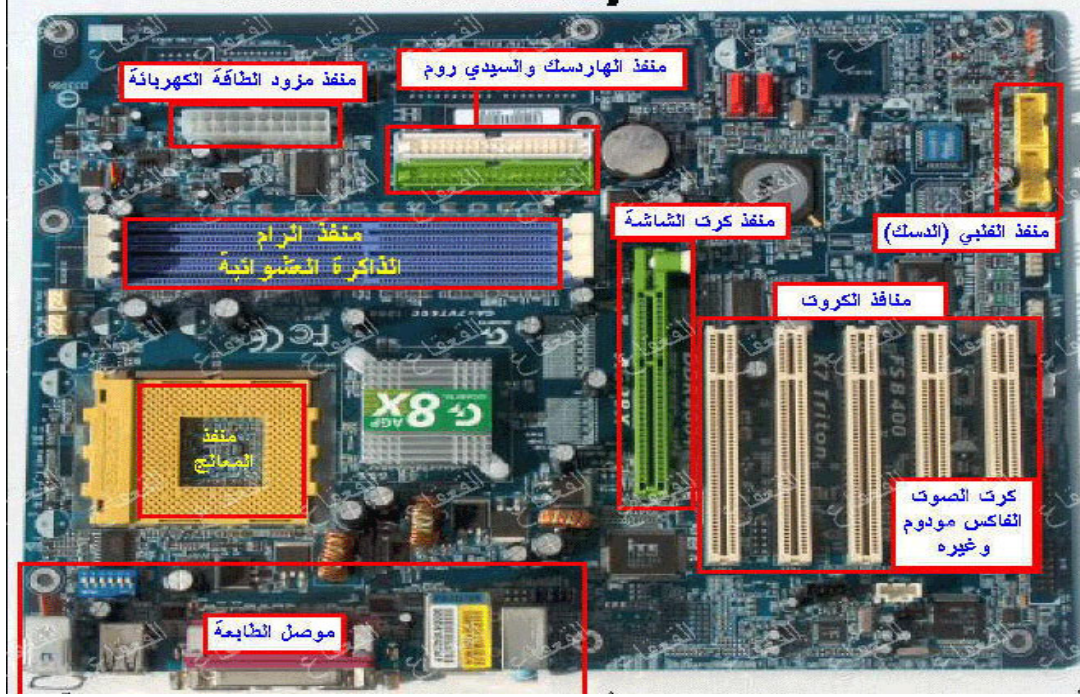
### مكونات مادية بوحدة النظام System Unit:

- ١- اللوحة إلام Motherboard
- ٢- وحدة المعالجة المركزية CPU
- ٣- الذاكرة الأساسية Main Memory (RAM / ROM)
- ٤- الذاكرة الثانوية



## اللوحة الأم

يتم توصيل جميع المكونات الهامة داخل الكمبيوتر

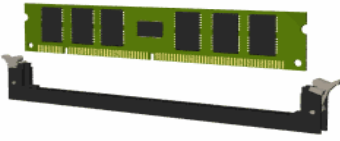


## الذاكرة الأساسية

- Random Access Memory (RAM)
- Read Only Memory (ROM)

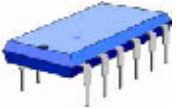
### • ذاكرة الوصول العشوائي (RAM):

تسمى RAM وهي اختصار لعبارة Random Access Memory (ذاكرة الوصول العشوائية) يحتاج جهاز الكمبيوتر إلى ذاكرة RAM حتى يتمكن من تشغيل البرامج يفضل حاليا أن يكون الحاسب الآلي به على الأقل ١٢٨ ميجا بايت من ذاكرة الوصول العشوائي



### • ذاكرة القراءة فقط ROM

وهي لها أهمية كبرى مثل ذاكرة RAM حيث لا يمكن أن يعمل الجهاز بدونها ومن وظائف أن تحمل برنامج يسمى BIOS يقوم بالعمل مجرد تشغيل الحاسب الآلي والضغط على مفتاح التشغيل وفوائدها فحص مكونات الكمبيوتر المادية والبرمجية





## الذاكرة الثانوية (وحدات التخزين الثانوية)

### محركات الأقراص الثابتة Hard Disk Drives

من الناحية العملية لا يوجد كمبيوتر بدون محرك أقراص ثابتة Hard Disk في هذه الأيام. محرك الأقراص الثابتة هو جزء فعلي في جهاز الكمبيوتر، حيث يمكنك حفظ كل أعمالك عليه للوصول إليها في وقت لاحق. بالنسبة للمستخدمين الجدد، يعد محرك الأقراص الثابتة متعدد الجيجا بايت مناسباً لهم إلى حد كبير، ويصل حالياً متوسط إجماع القرص الصلب إلى ١٠٠٠ جيجا بايت

### محرك الأقراص المرنة Floppy Disk Drive



كان يتم إرفاق هذا الجهاز كمكون قياسي بمعظم أجهزة الكمبيوتر في الماضي. ظل القرص المرنة لعدة سنوات هو الطريقة الوحيدة لإعطاء شخص ما مستند من الجهاز الخاص بك. حيث يتم نسخ المعلومات على القرص المرنة ثم يتم نقل القرص المرنة الذي يحتوي على المعلومات من شخص لآخر. وقد ظهر بعد ذلك شبكة الإنترنت وشبكات الاتصال، وهما طريقتان حديثتان وتوفران سهولة تبادل المعلومات.

### محرك الأقراص المضغوطة CD Rom



تحتوي معظم أجهزة الكمبيوتر على محركات الأقراص المضغوطة باعتبارها من المعدات القياسية. كما يتم بيع معظم البرامج على أقراص مضغوطة يوجد نوعان من محركات الأقراص المضغوطة: محركات أقراص للقراءة فقط ومحركات أقراص قابلة للتسجيل. بالنسبة لطراز القراءة فقط، لا يمكنك حفظ أو تخزين أي معلومات خاصة بك على قرص مضغوط عادي. تتيح لك محركات الأقراص المضغوطة القابلة للتسجيل نسخ المعلومات إليها مثلما تفعل مع الأقراص المرنة.

### محرك أقراص Zip



يعد محرك أقراص Zip أحدث إصدار من محرك الأقراص المرنة. تستخدم محركات أقراص Zip، والتي يتم تضمينها في أجهزة الكمبيوتر الجديدة أحياناً أقراص Zip التي يبلغ سمكها ضعف سمك القرص المرنة ويمكنها حفظ حوالي ١٠٠ ميجا بايت من المعلومات (٢٥٠ ميجا بايت في حالة الطرز الحديثة)

### محرك أقراص DVD



يتيح لك محرك أقراص DVD حفظ بيانات كبيرة وحفظ فيلم كامل على جهاز الكمبيوتر الخاص بك حيث يمكن لقرص واحد من أقراص DVD حفظ معلومات أكبر ست مرات من المعلومات التي يمكن أن يتم حفظها على القرص المضغوط العادي. وتصل السعة التخزينية إلى 4.7GB or 8.5GB or 17 GB



### بطاقات الصوت sound Cards

تشبه بطاقة الصوت مكبر الصوت في الاستريو الموجود بالمنزل، على الرغم من أنه يقوم بمهام أكثر من ذلك بكثير وإذا لم يكن لديك بطاقة صوت، فلن تتمكن من سماع الأصوات التي يصدرها جهاز الكمبيوتر. يتم تزويد معظم أجهزة الكمبيوتر ببطاقات صوت.



### أجهزة المودم Modems

أصبحت أجهزة المودم الآن منتشرة في كل مكان مثلها مثل أجهزة الكمبيوتر، والأكثر من ذلك، أنها أصبحت مضمنة في أجهزة الكمبيوتر. حيث يجب أن يكون لديك جهاز مودم كي تتصل بالإنترنت،

## أنواع البرامج Programs Types

### برامج نظم التشغيل Operating system

يعد نظام التشغيل نوعًا خاصًا من البرامج يتم تحميله تلقائيًا عند بدء تشغيل الكمبيوتر.

### البرامج التطبيقية Application Programs

إن البرنامج التطبيقي هو نوع من البرامج يمكنك استخدامه بمجرد تحميل نظام التشغيل. ومن أمثلتها، برامج معالجة النصوص والجداول الإلكترونية وقواعد البيانات.

### لغات برمجة Programming Language

تستخدم في تصميم برامج الحاسب المختلفة منها

Visual Basic, Visual C++ , Java, Visual C#.net, Visual Basic.net, etc.

# ثانياً: أنظمة التشغيل

## Operating Systems

# Windows XP



## **نبذة عن أنظمة التشغيل Operating System**

أنظمة التشغيل هي إحدى أقسام البرامج Software بل أهمها على الإطلاق لأنها المسؤولة عن تشغيل الحاسب و قد مرت أنظمة التشغيل بالعديد من مراحل التطوير حيث بدء بنظام التشغيل المسمى (DOS ( Disk Operating System ثم بعدها ظهرت أنظمة التشغيل النوافذ Windows 3.1 ثم Windows 95 ثم نظام Windows 98 ثم نظام Windows 2000 and Windows ME ثم نظام Windows XP وأخيراً نظام Windows Vista وهى كلها تعمل على أجهزة الكمبيوتر الشخصي و توجد أنظمة أخرى خاصة بأجهزة الخادمت Servers

طراً تغيير كبير على نظام تشغيل Windows بمضي الأعوام، إلا أن واجهة المستخدم الرسومية الخاصة به ما تزال تؤدي نفس أصناف "الوظائف الخاصة بالجمهور" التي كانت تؤديها في البداية. توفر واجهات المستخدم الرسومية (GUI) البيئة التي تقوم عليها الإطارات والقوائم التي اعتدنا عليها جميعاً. فهي تعرض مؤشر الماوس (بجانب العديد من مهام النظام التي تجعل الماوس يعمل بالفعل)، كما أنها المسؤولة عن شكل كل ما يظهر أمامنا عند استخدامنا لأنظمة Windows.

## **مفهوم ويندوز Windows XP ومزايا استخدامه.**

- Windows XP هو برنامج نظام تشغيل بالرسم سهل على المستخدم التعامل مع جهاز الحاسب ومع مجموعة من البرامج الملحقة به ببسر وسهولة في آن واحد ، وهو من أحدث نظم التشغيل في الوقت الحالي ، وله العديد من المميزات أهمها ما يلي :
- سرعة وسهولة التعامل مع البرامج التي يستخدمها البرنامج والبرامج الملحقة به عن طريق قائمة ابدأ (Start)
- وجود شريط المهام (Task Bar) الذي يمكن من خلاله التبديل بين جميع البرامج التي يتعامل معها المستخدم أو المفتوحة بسهولة .
- إتاحة الاتصال بأفراد وأجهزة أخرى في أنحاء متفرقة من العالم عن طريق شبكة المعلومات (Internet)، أو البريد الإلكتروني (E-mail) وبرامج أخرى .
- عن طريق مستكشف ويندوز (Windows Explorer) يمكن للمستخدم استعراض وإدارة الملفات والمجلدات ومحركات الأقراص واتصالات الشبكة .
- يتيح الحصول على حلول سريعة للمشكلات التي قد تواجه المستخدم بطريقة آلية.
- يدعم كافة لغات العالم تقريباً.
- سهولة العمل عليه
- نقطة الوصل بين المعدات والمستخدم
- يجعل استخدام الحاسب أسهل دون أن يكون عليك فهم البت والبايت! أو ما يدور داخل الكمبيوتر من عمليات
- التحكم بالأجهزة المتصلة بالحاسب

## أساسيات نظام التشغيل

باختصار، يقوم نظام التشغيل بدور الوساطة فيما بين أجهزة الكمبيوتر وتطبيقات البرامج التي تمكنك من القيام بعملك. على الرغم من أنك لم تعدد التفكير في نظام التشغيل بهذه الطريقة، فإن نظام التشغيل هو بالفعل برنامج، ولكنه البرنامج الذي يسد الفجوة بين الأجهزة وكافة البرامج الأخرى - سواء كانت البرامج الخاصة بك أو البيانات - على الكمبيوتر الشخصي.

وإليك المثال التالي. يتم تشغيل Microsoft Word 2003 على نظام التشغيل Windows XP. وهذا يعني ببساطة أن Word يمكن تشغيله على أي كمبيوتر شخصي يعمل بنظام التشغيل Windows XP. ومن الممكن تصنيع الكمبيوتر الشخصي بواسطة أكثر من مصنع. ولكن البرنامج Word يظل يعمل بشكل جيد. كيف ذلك؟

لأن المصنعين المختلفين يتبعون مجموعة متنوعة من المعايير القياسية الخاصة بالأجهزة والتي ذكرناها منذ لحظات ولأن Windows XP يمكنه الاتصال بشكل جيد مع كل هذه الأجهزة المختلفة. ولأن Microsoft Word ليس في حاجة إلى التعرف على الاختلاف بين القرص الثابت والقرص المرن وقرص DVD القابل للتسجيل. بل ينبغي فقط إعداده لإصدار أوامر معينة لنظام التشغيل، مثل "يوجد هنا بعض البيانات، وعليك تخزينها على الجهاز الذي قمت أنا بتحديدته". لا يجب على الأشخاص المنتجين لـ Microsoft Word معرفة العلامات التجارية والطرز التي قد يتم تشغيل البرنامج عليها. فإننا في الواقع لا نتحدث عن جهاز معين يقوم بـ "تشغيل" البرنامج. وإنما نقول بدلاً من ذلك إن Microsoft Word يتم تشغيله من خلال Windows XP.

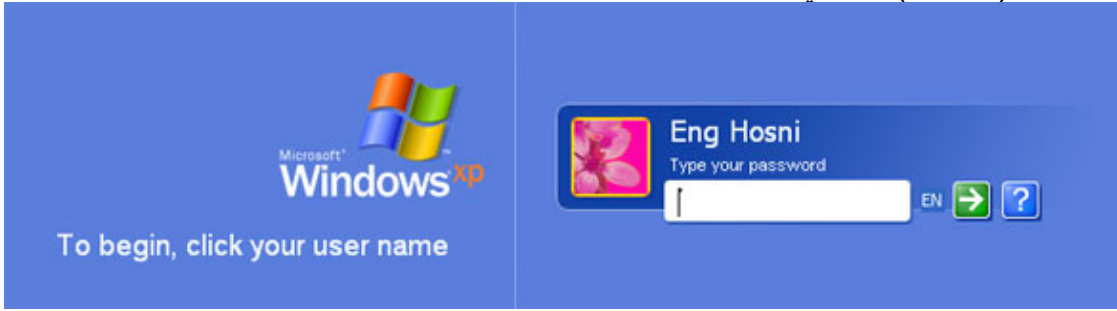


## استخدام الفأرة Mouse

- هناك بعض المصطلحات الخاصة بالفأرة مثل
- **النقر Click** : ويقصد به الضغط على زر الفأرة الأيسر مرة واحدة وإفلاته (رفع إصبعك من على الزر). وفي كل التعليمات التي يطلب فيها الضغط على زر الفأرة يكون المقصود هو الضغط على الزر الأيسر ما لم يذكر خلاف ذلك
- **النقر المزدوج Double Click** ويقصد به الضغط على زر الفأرة الأيسر مرتين متتاليتين وبسرعة .
- **السحب والإفلات Drag and Drop** : ويقصد به الضغط على الزر الأيسر للفأرة مع الاستمرار في الضغط عليه أثناء تحريك الفأرة من مكان إلى آخر على الشاشة، ويستخدم السحب والإلقاء عند الرغبة في تحريك عنصر من مكان إلى آخر على الشاشة، أو عند تحديد منطقة من النص .
- **النقل باستخدام الفأرة** لنقل العنصر المحدد من مكان لآخر و هو ما يقصد به السحب والإفلات Drag and Drop
- **النقل باستخدام الفأرة** بتحديد العنصر أو الكائن المراد نسخه ثم الضغط المستمر على مفتاح Ctrl و السحب إلى المكان الجدي المراد النسخ إليه
- **مصطلح الإشارة إلى Point to** : ويقصد به تحريك الفأرة حتى يصبح مؤشر الفأرة فوق رمز البرنامج الذي نريد الإشارة إليه .
- **نقر الزر الأيمن Right Click** : ويتم نقر الزر الأيمن للفأرة من أجل إظهار قائمة مختصرة بالأوامر التي تخص البرنامج قيد الاستعمال، أو العنصر المشار إليه بمؤشر الفأرة.

## تشغيل الحاسب

- تأكد من توصيل كل الكابلات على النحو المطلوب بمؤخرة الحاسب.
- تأكد من عدم وجود قرص داخل محرك الأقراص المرنة.
- قم بالضغط على مفتاح التشغيل.
- تبدأ الشاشة في العمل.
- إذا لم يحدث ذلك، تأكد من تشغيل الشاشة.
- في البداية سترى بعض العبارات والنصوص وحقوق التأليف .
- فإذا كان هناك أكثر من نظام تشغيل بالحاسب، ستظهر شاشة تعرض لك أنظمة التشغيل المثبتة على جهاز الحاسب .
- اختر المستخدم ، أو ادخل كلمة السر إن وجدت ، ثم اضغط على مفتاح Enter بلوحة المفاتيح أو انقر السهم الموجود على يمين كلمة السر باستخدام الفأرة فتظهر شاشة ترحيب بالمستخدم ويتم تحميل الإعدادات الخاصة بالمستخدم ثم تظهر شاشة Windows XP الافتتاحية (الرئيسية) كما يلي :



## سطح المكتب Desktop

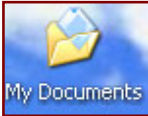


هذا هو سطح المكتب Desktop، بيئة العمل الأساسية التي توفرها واجهة المستخدم الرسومية لـ Windows XP. و سطح المكتب به مجموعة من الأيقونات لبرامج أو ملفات كما يظهر لها خلفية تسمى خلفية سطح المكتب عبارة عن صورة يمكن تغييرها حسب المستخدم ، كما أن الأيقونات يمكن أن تزيد أو تقل حسب استخدامات المستخدم ولكن توجد مجموعة من الأيقونات الأساسية





وهي مثل جهاز الكمبيوتر My Computer والتي من خلالها نستطيع استعراض جميع محتويات الكمبيوتر من قرص صلب Hard disk واسطوانات ضوئية CD-ROM وأقراص مرنة Floppy Disk.



كما توجد إيقونة مستنداتي My Documents والتي تتيح للمستخدم حفظ جميع ملفاته الشخصية من مستندات وورد وجدول الكترونية وعروض تقديمية وقواعد بيانات ... الخ

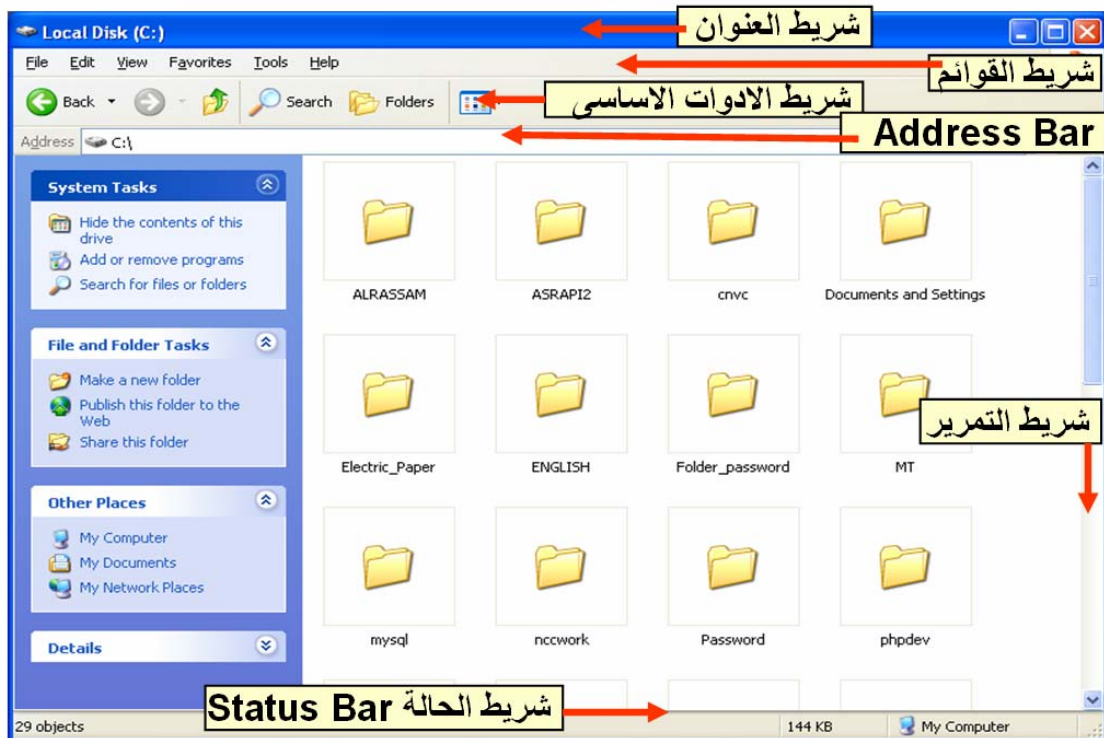


أما إيقونة مستعرض صفحات انترنت وهو برنامج Internet Explorer والذي يتيح للمستخدم تصفح الانترنت.



وإيقونة سلة المحذوفات Recycle Bin وهي عبارة عن مجلد يتم وضع به جميع الملفات التي يقوم المستخدم بحذفها وهي بذلك نفس فكرة سلة المحذوفات التقليدية فعندما لا تحتاج لورقة مثلا تقوم بإلقائها بسلة الزباله ولكن إذا أردت أن تحصل على الورقة مرة أخرى تذهب وتقوم باسترجاعها وسلة المحذوفات نفس الفكرة فالغرض منا وضع الملفات التي يتم حذفها بشكل مؤقت لحين تفريغ السلة من محتوياتها

## النوافذ في Windows XP



**النافذة Window** هو جزء من الشاشة يُستخدم لعرض ملف أو مجلد أو برنامج. يمكن عرض العديد من النوافذ Windows على الشاشة في وقت واحد، سواء جنبًا إلى جنب Vertically أو من أعلى إلى أسفل Horizontally أو بشكل متداخل Cascade. سوف تتعلم طريقة تحريك النوافذ وتغيير حجمها لاحقًا في هذا الدرس.

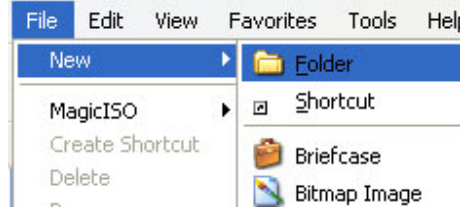
### عناصر النافذة :

- **الإطار Frame** : حيث تظهر النافذة داخل إطار ليميزها عن النوافذ الأخرى التي قد تظهر داخل الشاشة .

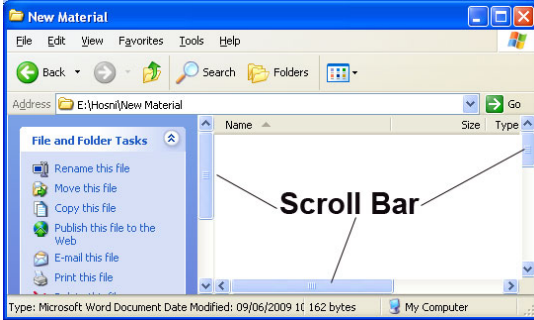
- **شريط العنوان Title Bar** : ويظهر اسم النافذة أو البرنامج أو الملف الذي تعمل عليه ، وتشتمل زر الإغلاق : ويظهر في الركن الأيمن العلوي من النافذة وزر التكبير والاسترجاع وزر التصغير ويظهران على يسار زر الإغلاق.



- **شريط القوائم Menu Bar** : ويوجد تحت شريط العنوان ويشتمل على قوائم كل قائمة بها مجموعة من الأوامر.



- **شريط الأدوات الأساسي Standard Button** : هو شريط به مجموعة من المفاتيح والتي تمكنا من التنقل داخل النوافذ المختلفة والتقدم Forward والرجوع للخلف Back ومن الانتقال لأعلى UP والبحث Search وعرض نافذة مستعرض النوافذ Windows Explorer من خلال الضغط على مفتاح Folders. كما يوجد مفتاح العرض Views والذي يتيح تغيير طرق عرض الإيقونات داخل النافذة.



- **أشرطة التمرير Scroll Bars** : ووظيفتها إعطاء المستخدم الفرصة لرؤية العناصر التي قد تحجب خارج حدود النافذة ، ولا تظهر هذه الأشرطة في النوافذ التي تظهر كل محتوياتها.

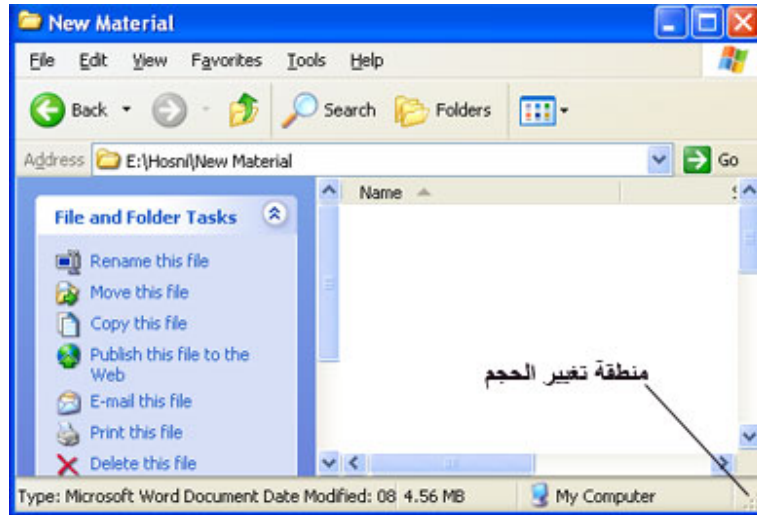
### الإطالة أو تقصير إطار (نافذة)

- انقل مؤشر الفأرة إلى أي جانب أفقي للإطار .
- استمر في الضغط على زر الفأرة الأيسر .
- قم بسحب مؤشر الفأرة لأعلى أو لأسفل .
- ارفع يدك عن زر الفأرة عندما يصل الإطار إلى الشكل والحجم المطلوبين .

### ملاحظات هامة

- يؤدي الزر تصغير Minimize إلى تقليص حجم النافذة بحيث يظهر في صورة Button على الـ Taskbar في حين يؤدي الزر تكبير Maximize إلى تكبير النافذة حتى تملأ شاشة سطح المكتب .

- عند تكبير نافذة ما، يتم استبدال الزر "Maximize" بالزر Restore إلى الأسفل، وهو الخيار الذي يؤدي إعادة النافذة إلى حجمه السابق.
- يؤدي الزر إغلاق close إلى إغلاق البرنامج، وإزالته من وحدة التخزين المؤقت لجهاز الكمبيوتر (Memory)..
- يمكن استخدام منطقة تغيير الحجم Resizing Area لتغيير حجم النافذة windows size وشكله. اسحب منطقة تغيير الحجم لجعل النافذة أطول أو أضيق أو أقصر أو أوسع، أو بأي حجم.



### شريط المهام Taskbar

هو الشريط الذي يوجد بطول الحافة السفلية من الشاشة. به الزر "Start" والشريط " Quick launch" وأزرار لأدوات مساعدة معينة وبرامج (مثل "Volume control" الخاص بنظام الصوت في الكمبيوتر) والتاريخ والوقت Date /Time . كذلك، يتم عرض كافة البرامج المفتوحة على هيئة أزرار تظهر بالـ Taskbar.

### قائمة أبدأ Start

القائمة "Start" عبارة عن قائمة من الخيارات تمثل الارتباط المركزي الذي يصلك بكافة البرامج المثبتة على جهاز الكمبيوتر، وأيضاً بكل المهام التي يمكنك تنفيذها باستخدام نظام Windows XP. ولقد تمت إعادة تصميم القائمة Start في نظام التشغيل Windows XP بشكل مميز وذلك لسهولة الوصول إلى البرامج.

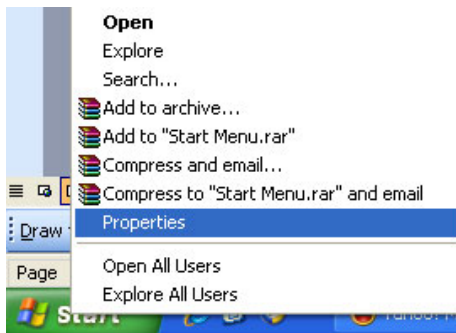
## إشكال قائمة أبدأ Start كما مبين بالشكل بـ Windows XP شكلين لقائمة Start



قائمة أبدأ داخل نظام تشغيل Windows XP لها شكلان الشكل الجديد Start Menu و قائمة أبدأ التقليدية Classic Start Menu

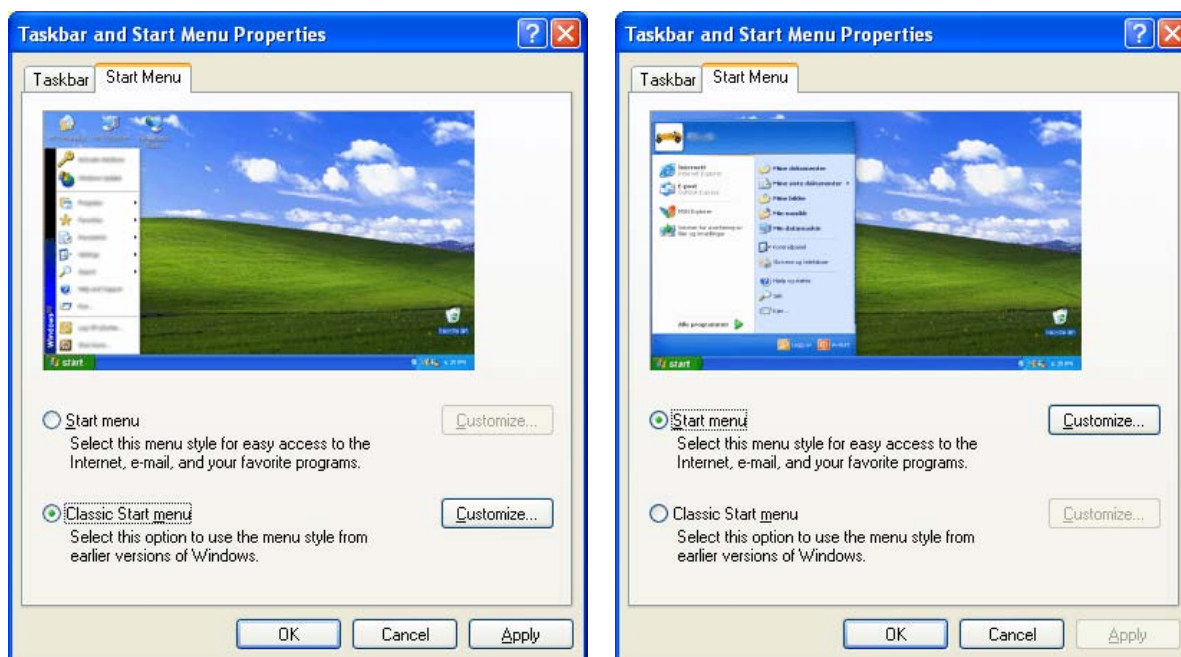
### طرق فتح قائمة Start

- ضغطه واحدة بزر الماوس الأيسر على مفتاح Start
- من لوحة المفاتيح Ctrl + Esc
- بالضغط على مفتاح النوافذ بلوحة المفاتيح



### ولتغير شكل قائمة أبدأ Start

- ضغطة يمين على قائمة Start ثم اختيار أمر خصائص Properties
- تظهر شاشة كما يلي لتغيير أعدادات قائمة Start



### مربع الحوار Dialogue Box

- يظهر مربع حوار Dialogue Box على الشاشة عندما يلزمك الاتصال ببرنامج ما او تساعدك على اتخاذ القرار المناسب وتحديد الخيار المناسب من بين الخيارات المتوفرة. تشتمل مكونات مربع الحوار عادةً على مربعات نصوص وخيارات وقوائم.
- يوجد الزر "Close" في الزاوية العلوية اليمنى من كل مربع حوار Dialogue Box. كما يوجد في أسفل معظم مربعات الحوار الزر "Ok" وكذلك الزر Cancel. انقر فوق "ok" عندما ترغب في أن يقوم Windows بتنفيذ الخيارات التي حددتها في مربع الحوار. انقر فوق الزر "Cancel" أو الزر "close" لإغلاق مربع الحوار بدون إجراء أية تغييرات.
- أما مفتاح "Apply" هو يستخدم لتطبيق التعديلات وعدم غلق مربع الحوار Dialogue Box حتى يمكننا من معاينة التعديل أو الرجوع عنه وهو بذلك يتفق مع مفتاح Ok في تنفيذ التعديلات ويختلف معه في إغلاق مربع الحوار في حالة OK.

### إيقاف تشغيل جهاز كمبيوتر يعمل بنظام التشغيل Windows XP Professional

قد ترغب في إغلاق الجهاز، أو في إيقاف التشغيل، وذلك لتوفير الطاقة المستهلكة. يؤدي إيقاف التشغيل إلى إغلاق كل التطبيقات والملفات المفتوحة، يؤدي ذلك إلى ضمان أنه تم تخزين البيانات بشكل آمن، ومن أنه قد تم إنهاء الاتصالات الخارجية بشكل صحيح.



### لايقاف تشغيل جهاز الكمبيوتر.

اتبع الخطوات التالية:

- انقر فوق الزر Start.
- يتم عرض القائمة Start. ستظهر معلومات المستخدم الخاصة بك في أعلى القائمة.
- من أسفل القائمة Start، انقر فوق إيقاف التشغيل Turn Off Computer.
- يظهر مربع الحوار إيقاف تشغيل Windows.
- انقر فوق مفتاح إيقاف التشغيل (Turn off (Shutdown)).

### خيارات أخرى

بالإضافة إلى إغلاق جهاز الكمبيوتر، يظهر مربع الحوار إيقاف تشغيل الكمبيوتر موضعاً الخيارات التالية:

**Restart** يؤدي إلى إغلاق نظام Windows، ثم إعادة بدء تشغيل Windows مرة أخرى بدون إيقاف تشغيل الكمبيوتر.

**Stand By** يؤدي إلى الاحتفاظ بجلسة العمل (البرامج المفتوحة وأي عمل تقوم بإجرائه عليها) وإلى الحفاظ على تشغيل جهاز الكمبيوتر مع استهلاك طاقة بشكل منخفض والاحتفاظ بالبيانات في الذاكرة. للعودة إلى جلسة عمل في وضع الاستعداد، اضغط مفاتيح التحكم والاختيار والحذف معاً (Ctrl+Alt+Del).



### غلق المستخدم الحالي ودخول على آخر

لغلق المستخدم الحالي و دخول لمستخدم آخر من قائمة Start نختار أمر Log off ثم نضغط على Log off



للدخول لمستخدم آخر مع المحافظة على الملفات و البرامج المفتوحة بالمستخدم الحالي من قائمة Start نختار أمر Log off ثم نضغط على Switch user

## الملفات Files :

تعتبر الملفات من أهم الموارد التي يتم استخدامها عند التعامل مع نظام التشغيل Microsoft® Windows XP Professional. فكل مستند Document أو صورة Picture أو مقطع صوت Sound File تتعامل معه يعتبر ملفًا في حد ذاته. جدير بالذكر كذلك أن البرامج (مثل Microsoft Word أو Microsoft Excel) هي في الواقع عبارة عن مجموعة ملفات. بل إن أنظمة تشغيل Windows في حد ذاتها هي عبارة عن مجموعة من مئات الملفات، كل منها يخدم غرض معين. على سبيل المثال، يحتوي أحد الملفات على الصوت الذي تسمعه عند بدء تشغيل Windows، وملف آخر يحتوي على الصوت الذي تسمعه عند إيقاف تشغيل Windows. بل إن الملفات هي التي تحدد شكل مؤشر الماوس "Mouse Pointer" ونتائج النقر Click فوق أحد العناصر.

## المجلدات Folders :

حتى تتمكن من تعقب كل الملفات، يلزمك في هذه الحالة تجميع تلك الملفات بطريقة منطقية. وفي أنظمة تشغيل Windows، يتم ذلك عن طريق إنشاء مجلدات Folders لتخزين الملفات المرتبطة ببعضها البعض معًا. ولك أن تتخيل المجلد وكأنه وحدة الخزانة بالمطبخ. فهناك مكان لحفظ الغذاء، بينما يوجد مكان آخر لحفظ الأطباق. كما يوجد مكان لحفظ أدوات المائدة، ومكان لحفظ الأواني الزجاجية ومكان لحفظ أدوات الطهي. وفي أنظمة تشغيل Windows، قد يتم استخدام أحد المجلدات لتخزين المستندات التي تقوم بإنشائها (كإنشاء Document باستخدام Word أو إنشاء Book باستخدام Excel)، بينما يتم استخدام مجلد آخر لتخزين الصور التي تقوم بتحميلها من الإنترنت.



## إنشاء مجلد جديد

تستخدم المجلد في تنظيم الملفات بحيث تسهل الوصول إليها عن طريق فهرستها في صورة مجلدات كما يمكن إن يحتوي المجلد على مجلدات داخله لإنشاء مجلد جديد في المكان المراد (مكان فارغ) إنشاء مجلد جديد ثم اضغط يمين بزر الماوس الأيمن واختار أمر جديد New ثم من القائمة الفرعية اختار أمر مجلد Folder



اكتب اسم المجلد ثم اضغط على مفتاح Enter



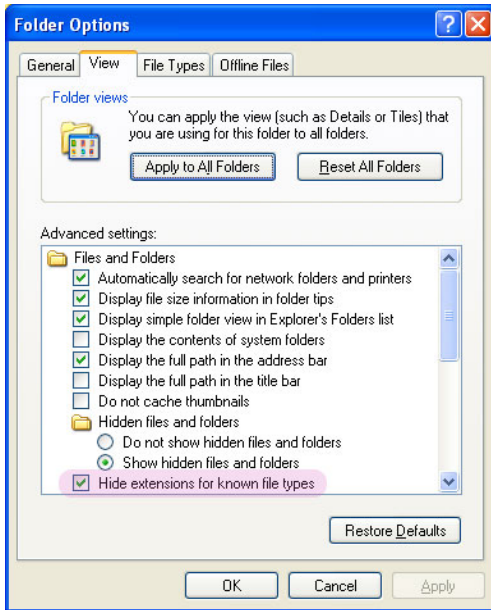
## تدريب

١. قم بإنشاء مجلد جديد على سطح المكتب وسمه باسمك.
٢. قم بإنشاء ثلاث مجلدات داخله باسم Windows, Word, Excel
٣. قم بإنشاء ثلاث مجلدات داخل مجلد الـ Windows — Manual, Exercises, Presentation

## أعادة تسمية ملف أو مجلد Rename file or Folder

من الموضوعات المهمة داخل نظام الـ Windows يجب أن تعرف كيفية إعادة تسمية ملف أو مجلد لأنه عند إنشاء مجلد نجد انه يقوم بتسميته باسم افتراضي مثلًا New Folder وتوجد العديد من طرق تسمية الملف والمجلد وهي.

١. ضغطه يمين على الملف أو المجلد المراد عمل إعادة تسمية له واختيار أمر إعادة تسمية .Rename
٢. نحدد الملف أو المجلد ونضغط على مفتاح F2.
٣. إذا كان الملف أو المجلد داخل نافذة من شريط القوائم من قائمة ملف واختار أمر إعادة تسمية .Rename
٤. ضغطتين مزدوج متباعدة على اسم الملف أو المجلد ( أي ضغطة واحدة بزر الماوس الأيسر ثم انتظر ثواني واضغط مرة أخرى على اسم الملف).









## اسم الملف File Name :

كل الملفات لها أسماء، ويتكون اسم الملف من قسمين – وهما اسم الملف والامتداد. – مفصولين بنقطة. تتمثل وظيفة الامتداد في أنه يوضح نوع الملف أو نوع البرنامج الذي تم استخدامه لإنشاء ذلك الملف وفتحته. والامتداد هو اختصار قصير لنوع الملف (غالبًا ثلاثة أحرف، وقد يكون حرفان أو أربعة). وتبعًا للإعدادات الافتراضية، يقوم Windows XP بإخفاء امتدادات الملفات. إذا كنت تفضل أن تظهر امتدادات الملفات، افتح "Documents" (أو أي مجلد) في "Windows Explorer"، ثم من القائمة Tools انقر فوق "Folder Options"، ثم استعرض علامة التبويب "View". قم بإلغاء تحديد خانة الاختيار "Hide Extensions types" لأنواع الملفات المعروفة، ثم انقر فوق "Ok" لإغلاق مربع الحوار وتطبيق هذه الإعدادات.



### ملاحظة هامة

- تحتوي الملفات على رموز أيضاً، وهي عبارة عن تمثيل رسومي لأنواع الملفات. وبناءً على الطريقة التي تستخدمها لعرض الملفات، قد يظهر رمز كبير أو صغير أو قد لا تظهر رموز على الإطلاق. كل ملف له رمز يعبر عنه وامتداد مرتبط به، سواءً ظهر ذلك الرمز أو الامتداد أم لا. يشير الرمز الذي يظهر مع اسم الملف في "Windows Explorer" إلى البرنامج المرتبط بنوع هذا الملف. ويتضمن الجدول التالي بعض الامتدادات والرموز لأنواع الملفات الشائعة الأخرى:

File Type	Ms Word Document	Ms Access Data base	Text File	Web File	Doted Picture	Wave File
Extentions	.doc	.mdb	.txt	.html .htm	.bmp	.wav
Icon						

### أسماء الملفات والمجلدات Files and Folders Names

يمكن لأسماء الملفات والمجلدات أن تتكون من أية مجموعة من الأحرف والأرقام والمسافات تصل إلى ٢٥٥ حرفاً.

### ملاحظة في اسم الملف او المجلد

- أقصى عدد حروف لتسمية ملف بـ ٢٥٥ حرف
- يفضل تسمية الملف باسم ما يحتويه من بيانات
- رموز لا يسمح باستخدامها في اسم الملف : \ / < > \* ? |



### خصائص العرض Display Properties

- تغيير سمات سطح المكتب Themes
- تغيير خلفية سطح المكتب Desktop Background
- لعمل شاشة توقف Screen Saver
- لتغيير شكل النوافذ (ألوانها ، نوع الخط ... ) Color Quality
- لتغيير نمط الألوان (دقة الألوان ) Screen Resolution

لعمل إعداد لخصائص العرض ضغطة يمين في اي مكان فارغ على سطح المكتب و اختار أمر Properties أو من خلال نافذة لوحة التحكم عن طريق الضغطة على إيقونة Display

يمكن تخصيص (تغيير) خلفية شاشة سطح المكتب لنظام التشغيل Windows XP لكي تعرض لوناً أو صورةً من اختيارك ، اضغط بزر الفأرة الأيمن فوق جزء خالٍ من سطح مكتب ويندوز. يؤدي ذلك إلى عرض قائمة منبثقة، في هذه القائمة اضغط

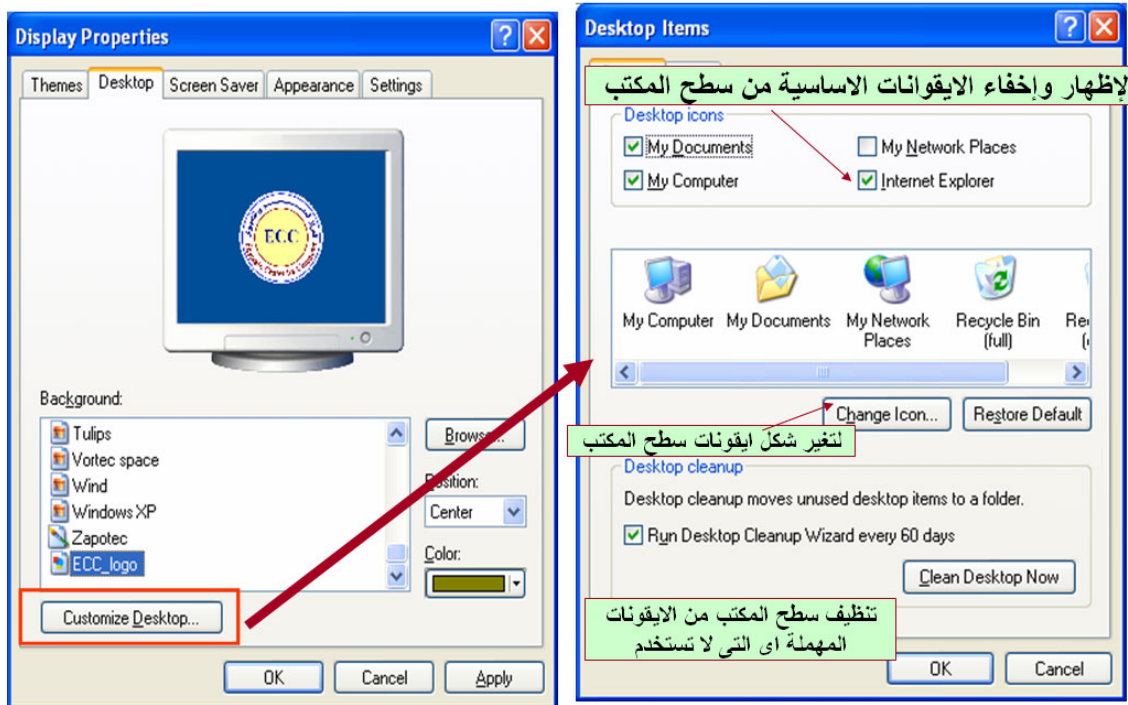
زر الفأرة الأيسر فوق أمر Properties كما يمكن من تغيير خصائص واعدات العرض من لوحة التحكم Control Panel من إيقونة عرض Display ليعرض صندوق الحوار المقابل.

#### ملاحظة

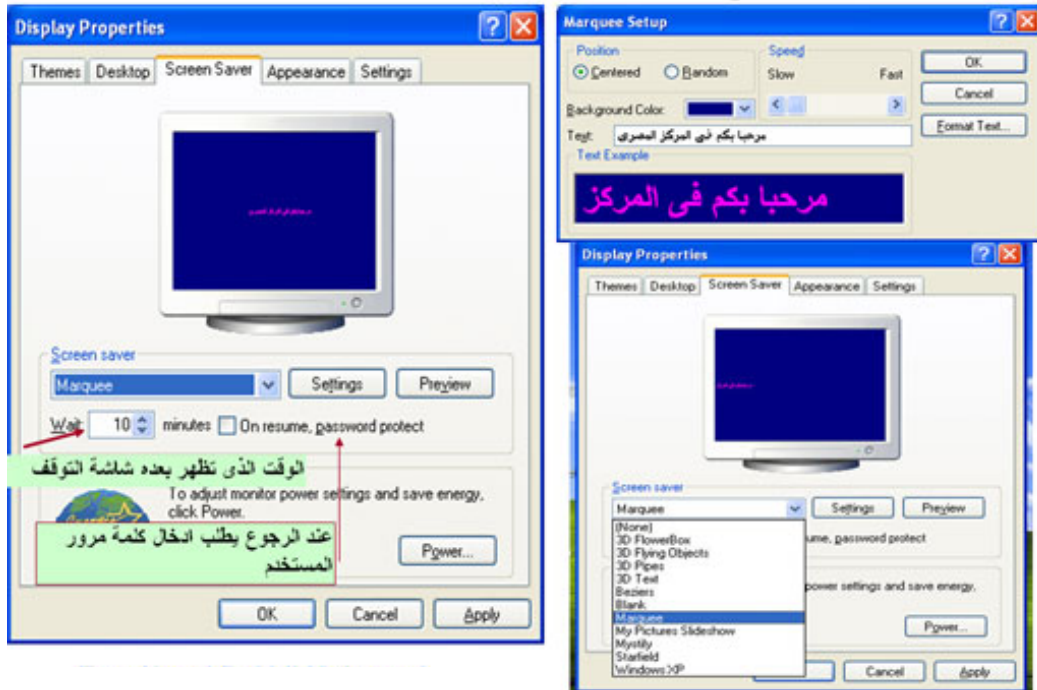
- توجد في بعض النوافذ و صندوق الحوار مفاتيح Ok, Apply, Cancel
- OK أى نفذ التعديل الذي تم وأغلق صندوق الحوار
- Cancel الغي التعديلات وأغلق صندوق الحوار بدون حفظ التعديلات
- Apply أى نفذ و أحفظ التعديلات بدون غلق صندوق الحوار و يفيد في رؤية التعديل قبل استكمال باقي الاختيارات

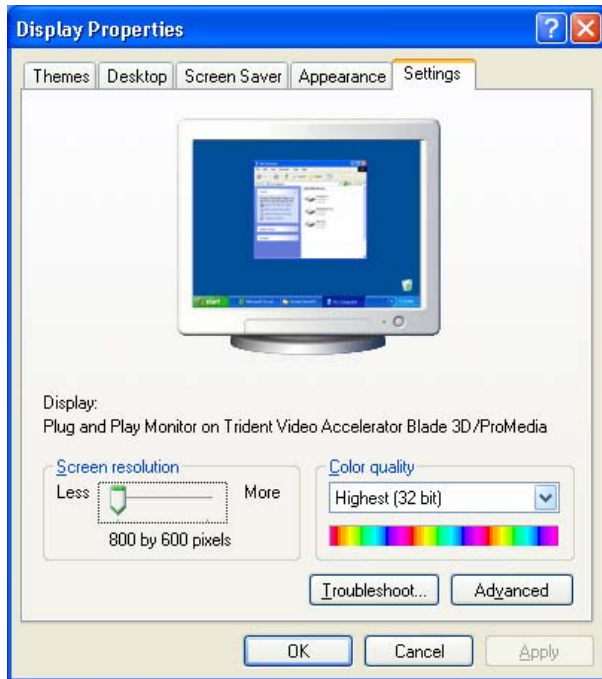
تغير نمط أو شكل الويندوز بجعله شكله تقليدي Windows Classic أو بجعله حديث مثل Windows XP ويمكن ن نحصل من الانترنت على العديد من الأنماط themes online	<b>Themes</b>
تغير خلفية سطح المكتب بالصورة التي تريدها أو يمكن الضغط على مفتاح Browse لاستعراض الجهاز وتحديد الصورة داخل الجهاز التي تريد وضعها كخلفية لسطح المكتب مع ملاحظة خانة Position موضع الصورة فهل تريدها متجاورة Tile أو مشدودة Stretch أو في منتصف سطح المكتب Center	<b>Desktop</b>
يمكن من خلالها اختيار شاشة التوقف، وكذلك اختيار (شاشة التوقف) خيارات الحفاظ على طاقة الشاشة	<b>Screen Saver</b>
يتم من خلالها اختيار نظم الألوان لكل مكونات الإطارات مثل أشرطة العنوان والأيقونات ومربعات الرسالة وما إلى ذلك	<b>Appearance</b>
تسمح لك بضبط عدد الألوان المستخدمة color quality بواسطة النظام (الإعدادات) الذي تعمل عليه، كما يتم ضبط دقة الشاشة Screen resolution	<b>Settings</b>

## ٧٤ خصائص العرض Display Properties



## شاشة التوقف Screen Saver



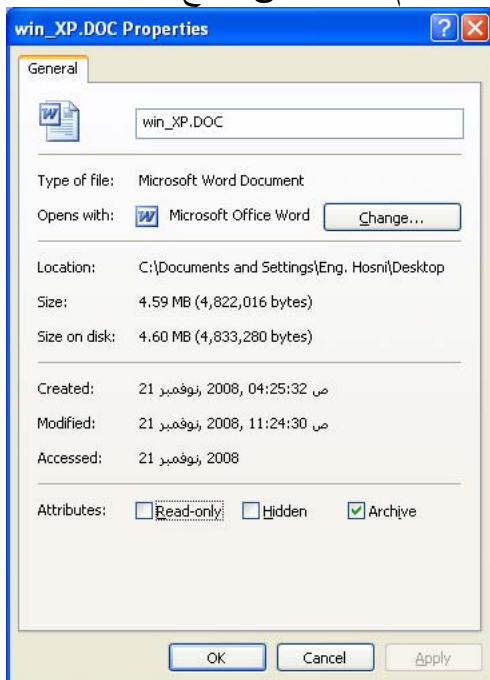


### ضبط إعدادات العرض

من خلال نافذة إعدادات العرض Settings نستطيع ضبط جودة الألوان Color Quality ومساحة الشاشة Screen Resolution ومن الأشياء المهمة أن تقوم بضبط جودة الألوان على أقصى قيمة Highest وقيمتها في النافذة التي إمامنا إلى 32 bit ليصل إلى 32 مليون لون أما مساحة الشاشة فهي إن بعض البرامج و المواقع تتطلب عرض معين من الشاشة فحاليا القيمة القياسية هي 1024

### لعرض خصائص Properties نافذة (ملف أو مجلد)

- ضغطة يمين على الملف المراد إظهار ورقة الخصائص ثم اختار أمر Properties
- مفتاح alt مع الضغط المزدوج بالفأرة الأيسر
- احدد الملف أو المجلد ثم اضغط على alt+Enter
- إذا كان الملف أو المجلد داخل نافذة يمكن تحديد الملف ثم اضغط على مفتاح



### المعلومات التي نحصل عليها من خصائص العرض.

- اسم الملف
- نوع الملف
- البرنامج الذي يفتح الملف
- مكان الملف بالحاسب
- حجم الملف
- حجم الملف على الديسك
- تاريخ إنشاء الملف
- تاريخ تعديل الملف
- تاريخ فتح الملف
- جعل الملف للقراءة فقط
- إخفاء الملف
- إمكانية عمل أرشيف للملف ( عمل نسخه احتياطية له)



### عرض خصائص النظام

قم بالضغط بالزر الأيمن للفأرة على أيقونة My Computer لعرض قائمة منبثقة.  
- حدد أمر Properties من القائمة المنبثقة.  
أو من نافذة Control Panel اضغط على أيقونة System

### تبيين النافذة المقابلة

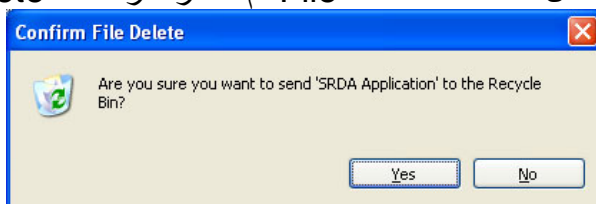
- 1- اسم نظام التشغيل المثبت على الجهاز
  - 2- نسخة الويندوز مسجلة لمالك النسخة
  - 3- سرعة المعالج ونوعه
  - 4- حجم الرامات RAM Size
- في هذا التمرين، تقوم بفتح ملف باستخدام البرنامج الافتراضي المرتبط به. ثم تقوم باختيار أحد البرامج لاستخدامه عند فتح الملف.

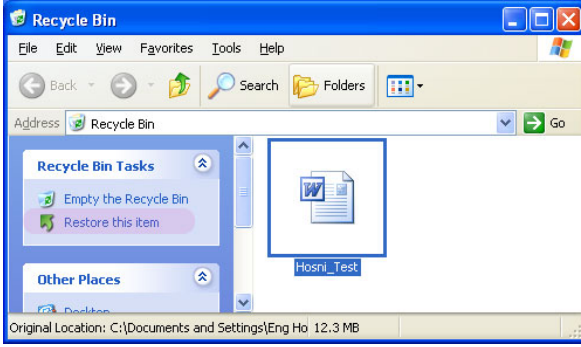
### حذف الملفات والمجلدات Delete File/Folder

- يمكن حذف الملفات والمجلدات غير الضرورية وذلك لتوفير مساحات تخزينية داخل القرص الصلب Hard disk. ولا يؤدي حذف الملف أو المجلد من القرص إلى محوه كما يحدث عند مسح كلمات مكتوبة بالقلم الرصاص. بل تشبه هذه العملية إلى حد كبير عملية إلقاء المهملات في سلة المهملات. وفي نهاية الأمر، تمتلئ سلة المهملات، وتضطر إلى تفرغها. في بعض الأحيان، يتم إلقاء الأشياء في سلة المهملات بطريق الخطأ، وتحتاج إلى استعادة هذه الأشياء مرة أخرى ووضعها في المكان الذي يجب أن توجد فيه.
- في نظام Windows، يسمى هذا المكان Recycle Bin "سلة المحذوفات". لإرسال ملف أو مجلد إلى "Recycle Bin".

### طرق حذف الملفات والمجلدات ونقلها إلى سلة المحذوفات

- حدد ذلك العنصر ثم اضغط زر الحذف (Delete) على لوحة المفاتيح. انقر فوق "Yes" لتأكيد الحذف.
- يمكنك أيضًا إرسال ملف أو مجلد إلى "Recycle Bin" بالنقر فوق الملف أو المجلد لتحديده، ثم النقر بزر الماوس الأيمن، ثم النقر فوق خيار "Delete" من القائمة المختصرة.
- إذا كان الملف داخل نافذة نحدد الملف File ثم نختار أمر حذف Delete.





### استرجاع ملف تم حذفه ونقله الى سلة المحذوفات

- لعرض محتويات "Recycle Bin"، انقر فوق الرمز الخاص بها على Desktop. لإزالة عنصر من "Recycle Bin" ونقله مرة أخرى إلى موقعه الأصلي على القرص، انقر فوق العنصر لتحديده ثم انقر فوق الخيار "Restore this item" في الجانب الأيسر من نافذة "Recycle Bin".
- أو نضغط مرتين على الملف داخل سلة المحذوفات ليظهر صندوق حوار به بزر استرجاع Restore
- أو نضغط يمين عليه ونختار أمر استرجاع Restore.
- نحدد الملف من قائمة ملف File واختار أمر استرجاع Restore.

### حذف الملفات والمجلدات نهائياً:

- نحدد الملف المراد حذفه ثم نضغط على مفتاح Shift+Delete من لوحة المفاتيح.
- أو نضغط يمين على الملف أو المجلد المراد حذفه ونختار أمر حذف Delete مع الضغط على مفتاح Shift من لوحة المفاتيح.
- أو نحدد الملف أو المجلد المراد حذفه نهائياً ثم من قائمة ملف File نختار حذف Delete أثناء الضغط على مفتاح Shift من لوحة المفاتيح.

### تفريغ سلة المحذوفات:-

- لحذف الملفات والمجلدات نهائياً من سلة المحذوفات نفتح نافذة، انقر فوق خيار "Empty Recycle Bin" من الجانب الأيسر من نافذة "Recycle Bin".
- أو نضغط يمين على أيقونة سلة المحذوفات Recycle bin واختار أمر تفريغ سلة المحذوفات Empty Recycle Bin.

### ملاحظة

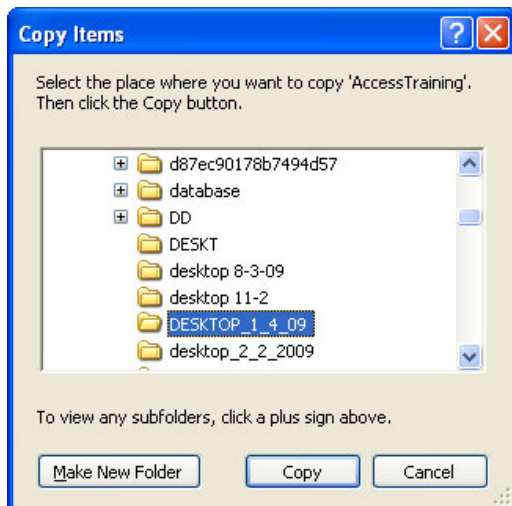
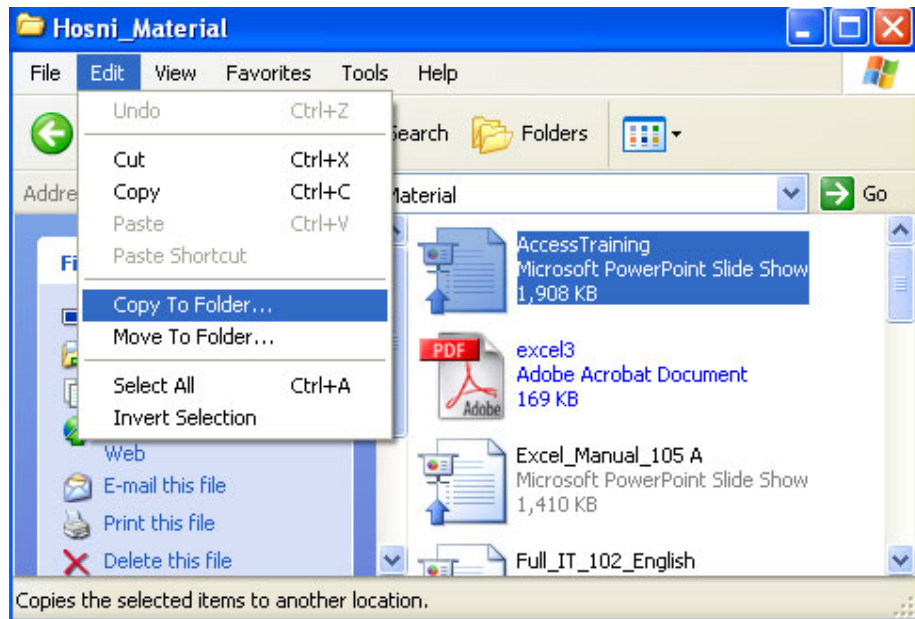
لا يمكن التراجع بعد حذف ملف أو مجلد نهائياً من "Recycle Bin". لذلك يجب عليك توخي الحذر عند إفراغ "Recycle Bin". يجب أن تعلم أيضاً أن الملفات والمجلدات التي يتم حذفها من القرص المرن أو الفلاش ميموري أو شبكة الاتصال يتم حذفها نهائياً – لا يتم إرسالها إلى "Recycle Bin"

### نسخ الملفات والمجلدات Copy Files and Folders

بمرور الوقت سوف تكتشف أنك في حاجة إلى إعادة تنظيم الملفات والمجلدات، مثلما تنشأ لديك الحاجة لإعادة تنظيم أثاث المنزل لتوفير المساحة. فقد يلزمك، على سبيل المثال، نقل الملفات من المجلد الموجودة فيه حالياً إلى مجلد جديد قمت بإنشائه، أو قد يلزمك نسخ Copy مجلد ما بحيث يكون لديك نسخة أصلية منه ومن محتوياته بجانب نسخة مكررة لإجراء بعض التجارب عليها.

### طرق نسخ ملف أو مجلد

- عن طريق السحب مع الضغط على مفتاح Ctrl
- ضغطة يمين على الأيقونة و اختيار أمر Copy ونذهب للمكان الجديد واختار أمر لصق Paste
- نحدد الملف ثم عن طريق لوحة المفاتيح Ctrl+C ونذهب للمكان الجديد ونضغط على Ctrl+V
- نحدد الملف ثم من قائمة Edit → Copy ثم نذهب لمكان الجديد Edit → Paste
- نحدد الملف ثم من قائمة تحرير Edit واختار أمر Copy to ليظهر صندوق حوار احدد به مكان نسخ الملف .

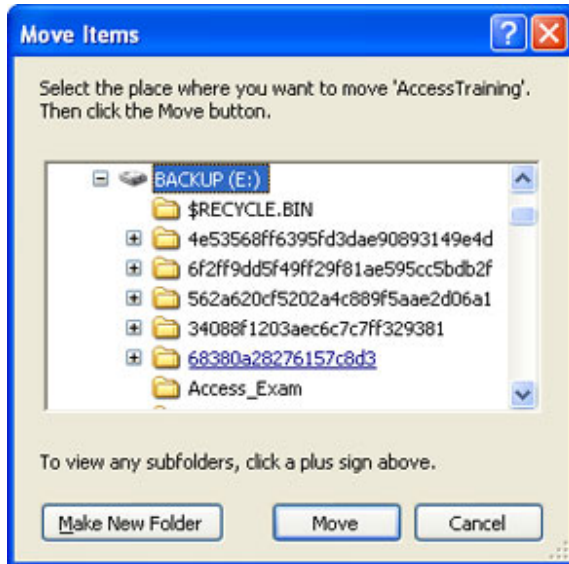
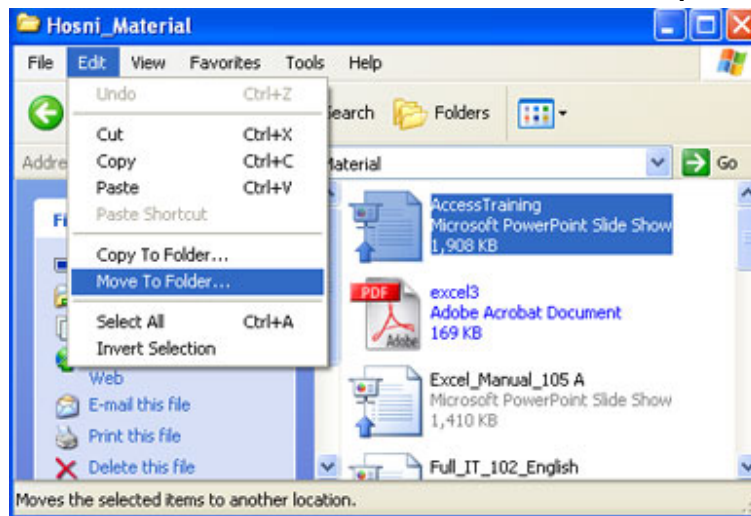


### ليظهر صندوق الحوار

في صندوق الحوار نحدد مكان نسخ الملف كما يمكن إنشاء مجلد جديد عن طريق مفتاح إنشاء مجلد جديد Make New Folder بعد ذلك نضغط على مفتاح Copy لنسخ المطلوب

### طرق نقل ملف أو مجلد

- إذا كان النقل في نفس النافذة نستخدم مفتاح الماوس الأيسر و نسحب الملف إلى المكان الجديد.
- نحدد الملف ثم ضغطة يمين على الأيقونة و اختيار أمر Cut ونذهب للمكان الجديد واختار أمر لصق Paste
- نحدد الملف ثم عن طريق لوحة المفاتيح Ctrl+X ونذهب للمكان الجديد ونضغط على Ctrl+V
- نحدد الملف ثم من قائمة Edit → Cut ثم نذهب لمكان الجديد Edit → Paste
- نحدد الملف ثم من قائمة تحرير Edit واختار أمر Move to ليظهر صندوق حوار احدد به مكان نقل الملف .



في صندوق الحوار نحدد مكان نقل الملف كما يمكن إنشاء مجلد جديد عن طريق مفتاح إنشاء مجلد جديد Make New Folder بعد ذلك نضغط على مفتاح Move لنقل الملف المطلوب



### تحديد العديد من الملفات. Selecting Several Files.

كما تعلماً مسبقاً في هذا الدرس أنه بإمكانك تحديد ملف مفرد بالنقر Click فوقه. في بعض الأحيان، سوف تحتاج إلى تحديد أكثر من ملف واحد في المرة الواحدة. على سبيل المثال، قد تحتاج إلى تحريك مجموعة من الملفات، أو نسخ ملفات متعددة في وقت واحد. وهناك طريقتان لتحديد ملفات متعددة:

#### أولاً تحديد ملفات متجاورة

استخدام مفتاح العالي (Shift) مع النقر Click إذا كانت الملفات المطلوب تحديدها متجاوية أو متتالية، انقر فوق أول ملف في المجموعة ثم اضغط واستمر في ضغط مفتاح (Shift) ثم انقر فوق آخر ملف في المجموعة.

#### ثانياً تحديد ملفات غير متجاورة

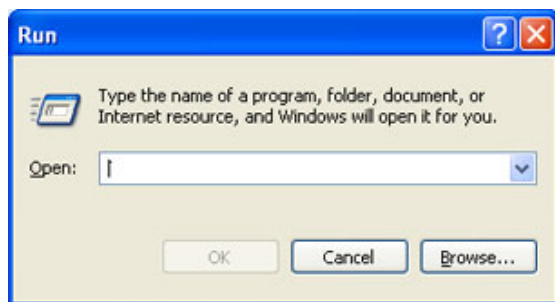
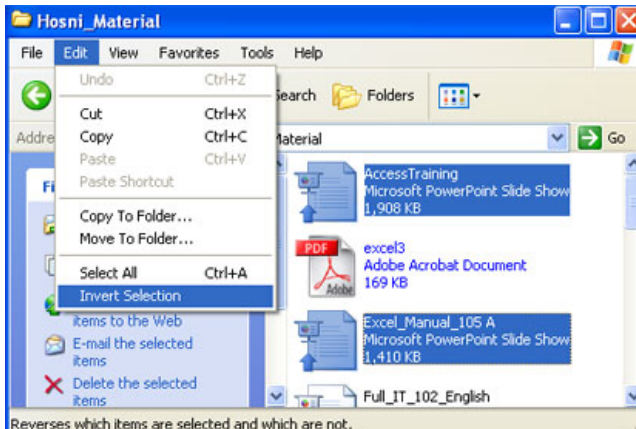
استخدام مفتاح التحكم (Ctrl) مع النقر إذا كانت الملفات المطلوب تحديدها غير متجاورة، استمر في ضغط مفتاح التحكم (Ctrl) مع النقر فوق كل ملف مطلوب تحديده. إذا حددت ملفاً لم تكن ترغب في تحديده ضمن المجموعة، استمر في ضغط مفتاح التحكم (Ctrl) ثم انقر فوق الملف مرة أخرى لإلغاء تحديده.

#### تحديد كل الأيقونات (ملفات أو مجلدات)

من لوحة المفاتيح عن طريق Ctrl+A أو من قائمة Edit → Select All

#### عكس التحديد

إذا كنت محدد مجموعة من الأيقونات وأردت عكس التحديد أي تحديد الأيقونات الغير محددة وذلك عن طريق قائمة تحرير Edit ثم اختار أمر عكس التحديد Invert Selection



#### تشغيل البرامج من خلال صندوق حوار Run

يمكننا صندوق حوار Run من تشغيل العديد من البرامج المثبتة على الحاسب الآلي وذلك عن طريق تشغيل قائمة أبدا Start من اختار أمر تشغيل Run كما توجد طريقة أخرى تشغيل صندوق حوار تشغيل من خلال لوحة المفاتيح عن طريق الضغط على مفتاح النوافذ ومفتاح R من لوحة المفاتيح.

## أوامر داخل Run


الوظيفة	الأمر
تشغيل نافذة الـ DOS	cmd
تشغيل برنامج Word	winword
تشغيل برنامج Excel	excel
تشغيل برنامج Access	msaccess
تشغيل برنامج Wordpad	Wordpad
تشغيل برنامج Notepad	Notepad
تشغيل برنامج الرسام Paint	Mspaint

هذه هي بعض الأوامر لتشغيل أشهر البرامج ولكن هناك العديد من الأوامر التي تقوم بتشغيل العديد من البرامج بل توجد أوامر تستخدم في صيانة الحاسب الآلي أو نظام التشغيل وتغيير إعدادات الـ Windows .

## البحث Search في نظام تشغيل Windows XP

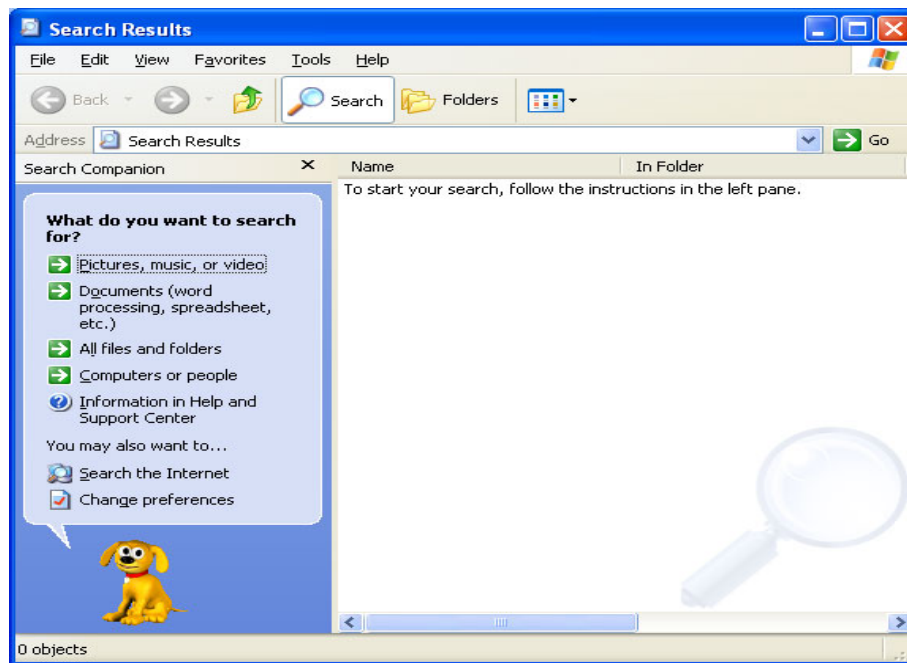
من مميزات نظام النوافذ Windows إتاحة عملية البحث Search عن الملفات أو المجلدات داخل الحاسب الآلي

### لتشغيل نافذة البحث من

- لوحة المفاتيح بالضغط على F3 أو مفتاح F3+
- من قائمة أبدأ Start كما يلي

Start → Search → for files and Folders

- من أي نافذة مفتوحة اضغط من شريط الأدوات الأساسي على مفتاح Search
- أو اضغط يمين على أي نافذة أو إيقونة مجلد أو My Computer ، My Documents... الخ ثم اختيار أمر Search



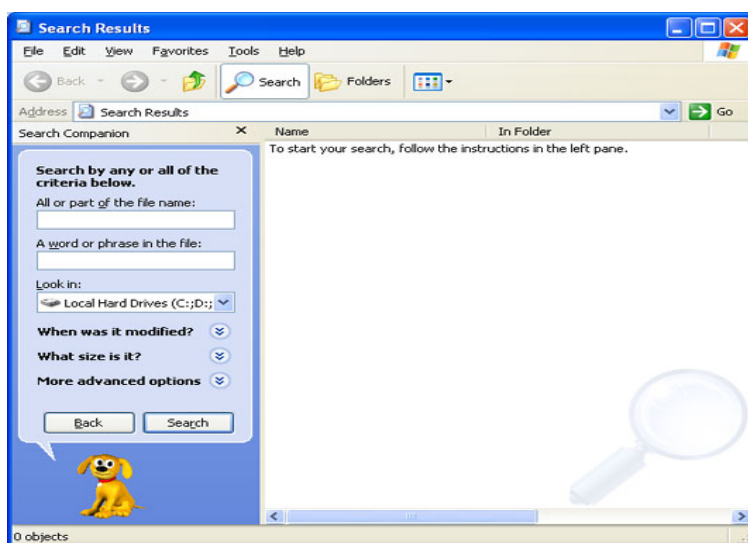
## البحث Search

في النافذة السابقة نحدد نوع البحث هل نريد البحث عن

- صور Pictures أو ملفات موسيقى Music أو ملفات فيديو Video.
- بحث عن مستندات Documents مثل ملفات Word جداول الكترونية Excel ، ملفات PowerPoint .... الخ.
- كل الملفات والمجلدات All Files and Folders.
- البحث عن أجهزة كمبيوتر داخل شبكة الانترنت أو بحث عن بيانات أشخاص People والتي غالبا ما يتم تسجيلها داخل Address Book.

## للبحث عن ملف أو مجلد

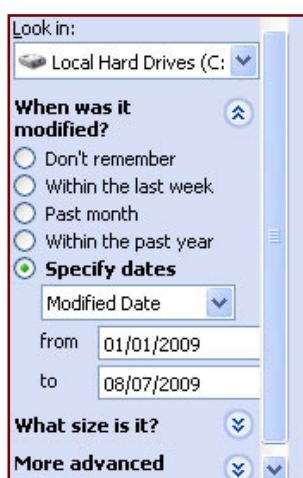
- نقوم أولا بتشغيل نافذة البحث Search .
- نختار منها البحث عن كل الملفات والمجلدات All Files and Folders .
- يظهر صندوق الحوار التالي
- كما هو مبين به مربعين نص أولا نقوم بوضع اسم الملف بالكامل أو جزء منه المراد البحث عنه إذا كنا نعرفه
- All or part of the file name
- كما يوجد مربع نص يتيح لنا

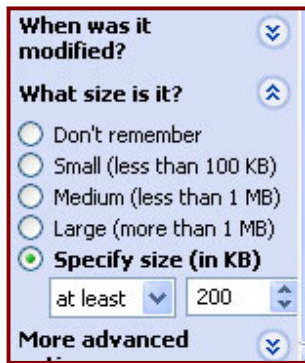


- كتابة كلمة أو جملة a word or phrase in the file موجودة داخل الملف إذا كنا نبحث عن ملف نصي.
- وتوجد قائمة منبثقة لاختيار مكان البحث Look in فهل تريد البحث عن الملف داخل جهاز الكمبيوتر ككل أما القرص الصلب أما C: فقط ... الخ.
- مع ملاحظة يمكن كتابة اسم الملف فقط أو الكلمة أو الجملة الموجودة به ثم بعد ذلك تضغط على البحث Search.

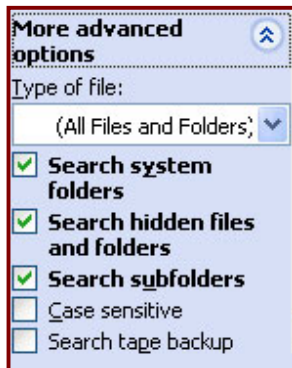
## ملاحظات هامة بالبحث:

- توجد أيضا خيارات تستخدم لتقنين عملية البحث والوصول إلى نتائج قليلة من خلال الخيارات الأخرى الموجودة بنافذة البحث وهي متى تم تعديل الملف when was it modified?
- فتوجد العديد من الخيارات الخاص بذلك الجزء منها لا أتذكر متى تم تعديله don't remember أو تم تعديله في الأسبوع الماضي Within the last week أو تم تعديله في الشهر الأخير Past month أو السنة الماضية within the past year أو بين تواريخ معينة من خلال Specify dates.



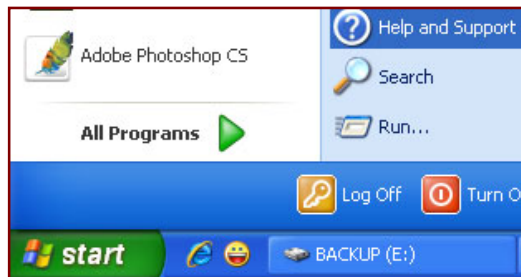


- كما يمكن البحث بحجم الملف إذا كنت تعرف حجم الملف أو تتوقع متوسط حجمه يمكن استخدام الخاصية التي تقول ما هو حجمه what size is it? كما بالشكل المقابل توجد العديد من الخيارات أولها لا أتذكر حجمه Do not remember والثانية صغير اقل من ١٠٠ كيلو Small less than 1 MB ، متوسط اقل من ١ ميغا Medium less than 1 MB ، كبير اكبر من ١ ميغا Large more than 1 MB ، كما يمكن تحديد الحجم من خلال حجم محدد Specify size على الأقل at least أو على الأكثر at most من حجم معين تقوم بإدخاله بالكيلو بايت.

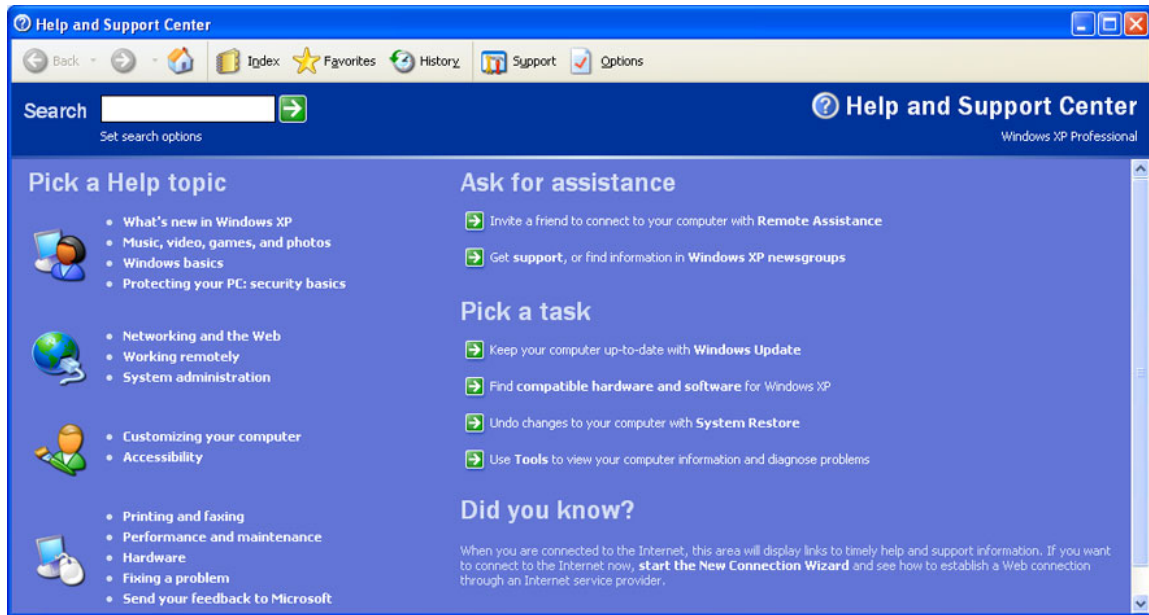


- كما يمكن استخدام الاختيار (خيارات أخرى متقدمة More advanced options) والتي من خلالها نحدد هل نريد البحث داخل مجلدات النظام (نظام التشغيل) Search system folders والبحث عن ملفات مخفية ومجلدات Search hidden files and folders و البحث في المجلدات الفرعية Search subfolders.

### المساعدة والدعم Help and Support

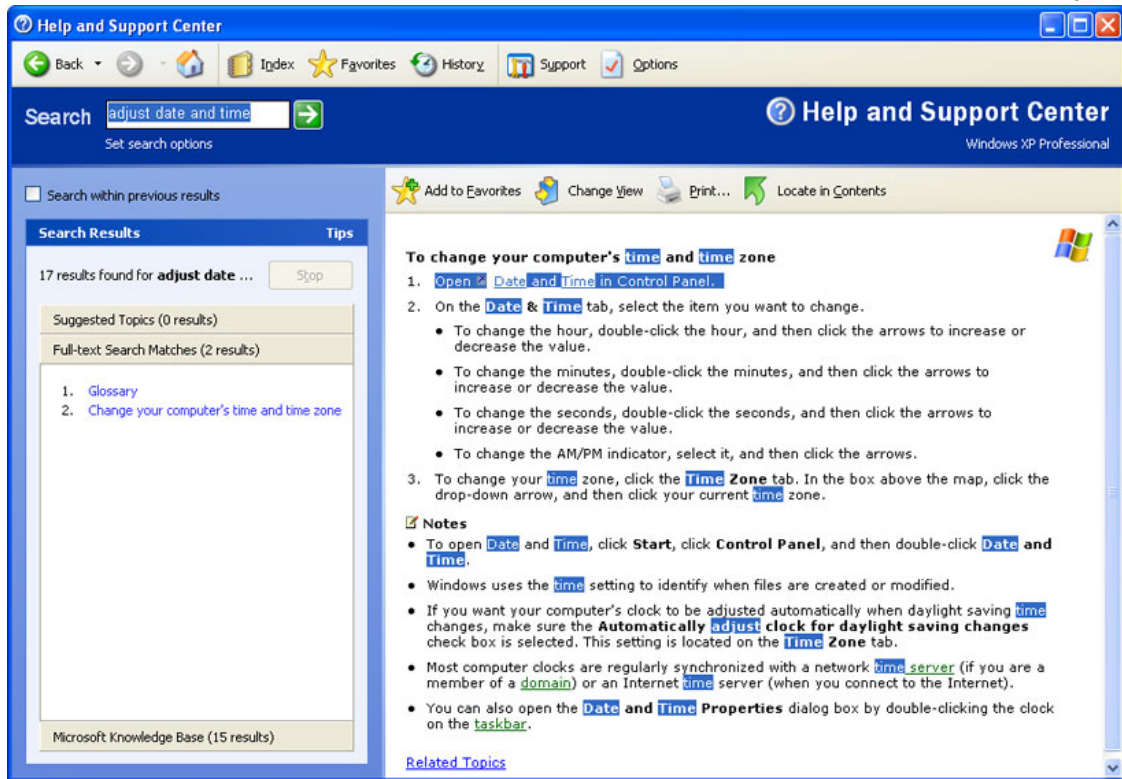


من مزايا نظام الـ Windows هو من يقدمه من مساعدة والدعم لمستخدم النظام بل يتيح له البحث عن موضوع معين في نظام التشغيل فهذا النظام يقدم لمستخدم النظام دورة احترافية للتعامل مع نظام التشغيل وتقديم حلول عاجلة لجميع المشاكل التي تواجه مستخدم النظام ويتم عرض نافذة التعليمات والمساعدة من خلا الضغط على مفتاح F1 أو F1+ معاً



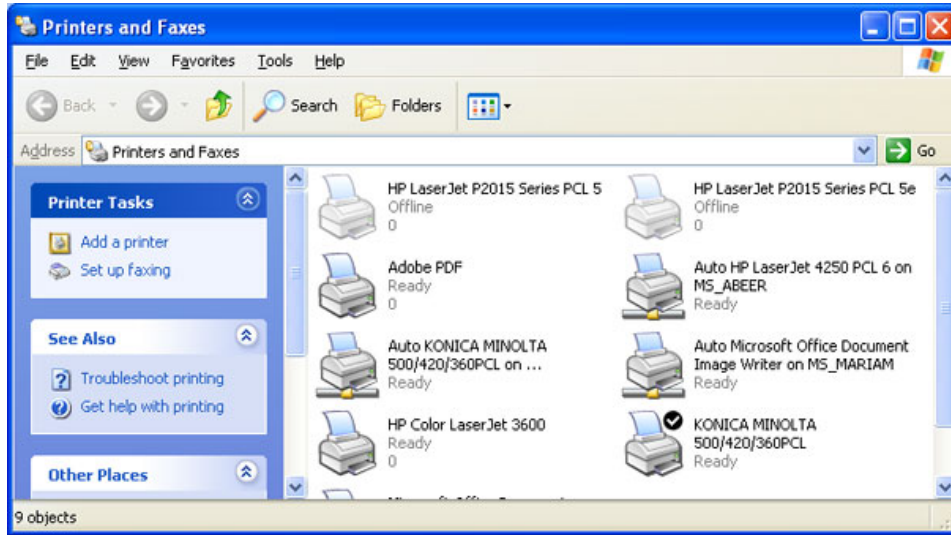
### تدريب:

فمثلا التاريخ والوقت الخاص بنظام التشغيل غير مضبوط وتريد ضبطه ولا تعرف وتريد استخدام Help and Support المساعدة الموجودة داخل النظام لتنفيذ ذلك لذا نقوم بتشغيل برنامج المساعدة ثم نكتب في البحث وليكن adjust date and time كما يلي فتظهر لك شاشة تشرح لك كيفية تنفيذ ما تريده:



## إعداد الطابعات داخل نظام الـ Windows

يمكن إعداد أى طابعة تريدها على نظام النوافذ وذلك من خلال قائمة أبدا Start ثم نضغط على Printers and Faxes تظهر معك النافذة التالية

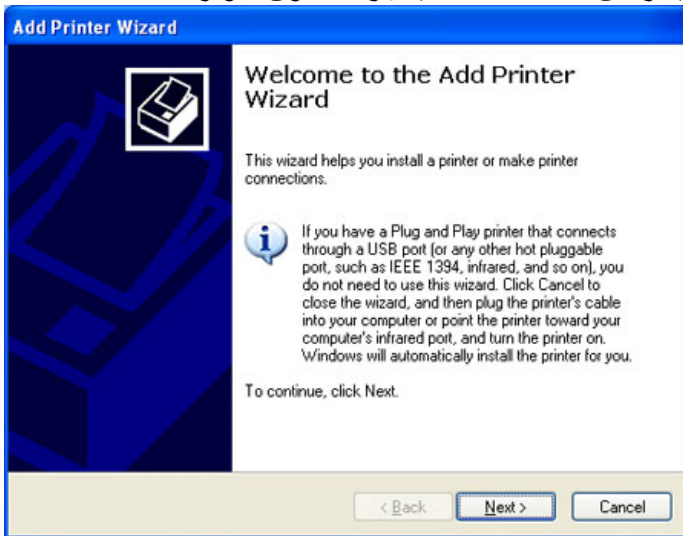


## إعداد طابعة جديدة

نضغط على أمر Add a printer في الجزء الأيسر من النافذة السابقة يظهر صندوق حوار

## النافذة الأولى

الشاشة الترحيبية لمعالج إضافة طابعة جديدة داخل نظام النوافذ ثم نضغط على التالي Next لعرض الشاشة التالية



### النافذة الثانية

نحدد نوع الطابعة هل هي طابعة محلية اى على نفس الجهاز أما طابعة بشبكة ثم نضغط على التالي Next لعرض الشاشة التالية

### النافذة الثالثة

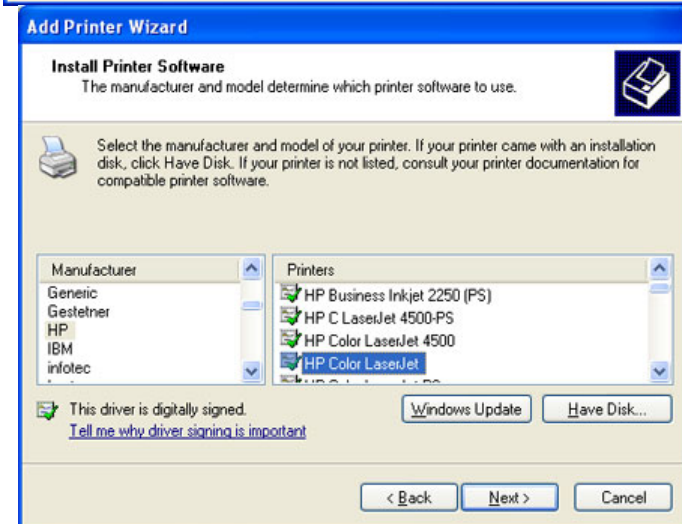
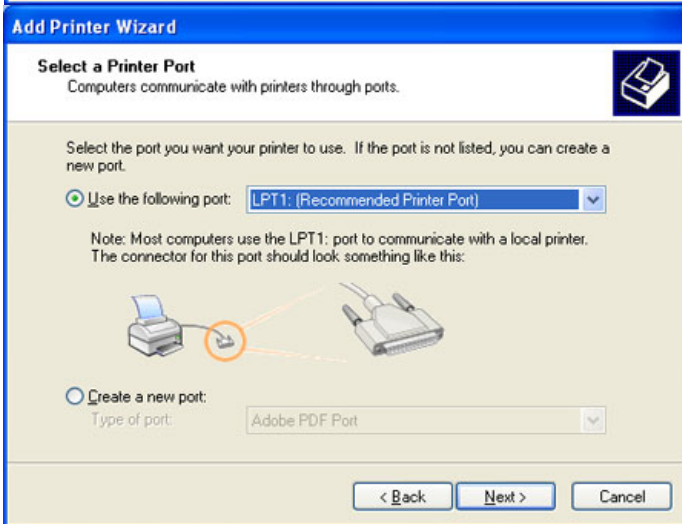
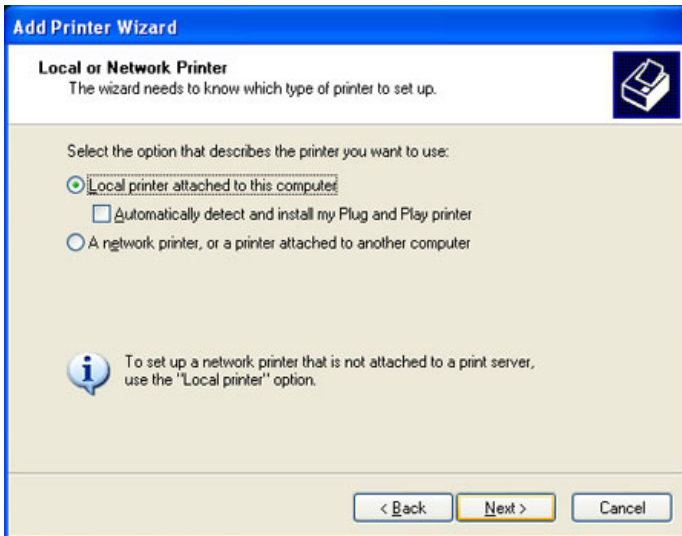
نحدد المنفذ المتصلة بها الطابعة

- LPT1
- USB

ثم نضغط على التالي Next لعرض الشاشة التالية

### النافذة الرابعة

نحدد الشركة المنتجة للطابعة ونحدد موديل الطابعة كما بالشكل أما إذا كان هناك اسطوانة نحدد ملف الإعداد من خلال مفتاح لدى ديسك Have Disk نضغط عليه نحدد الاسطوانة وسيتم التعرف على الشركة المنتجة وموديل الطابعة ثم نضغط على التالي Next لعرض الشاشة التالية.



**Add Printer Wizard**

**Name Your Printer**  
You must assign a name to this printer.

Type a name for this printer. Because some programs do not support printer and server name combinations of more than 31 characters, it is best to keep the name as short as possible.

Printer name:

Do you want to use this printer as the default printer?

Yes  
 No

< Back Next > Cancel

**النافذة الخامسة:**  
نحدد اسم الطابعة وهل هي طابعة افتراضية  
أما لا ثم نضغط على التالي Next لعرض  
الشاشة التالية

**Add Printer Wizard**

**Printer Sharing**  
You can share this printer with other network users.

If you want to share this printer, you must provide a share name. You can use the suggested name or type a new one. The share name will be visible to other network users.

Do not share this printer  
 Share name:

< Back Next > Cancel

**النافذة السادسة**  
يطلب هل تريد مشاركة الطابعة Printer  
Sharing على الشبكة الداخلية أما لا ثم  
نضغط على التالي Next لعرض الشاشة  
التالية

**Add Printer Wizard**

**Print Test Page**  
To confirm that the printer is installed properly, you can print a test page.

Do you want to print a test page?

Yes  
 No

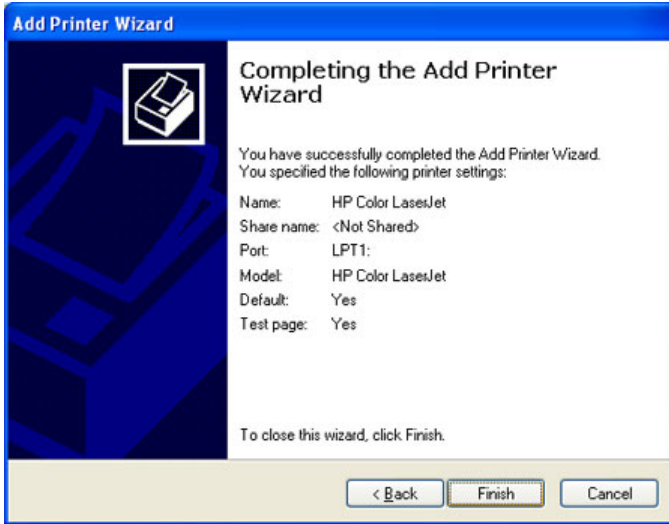
< Back Next > Cancel

**النافذة السابعة**  
هل تريد طباعة صفحة اختبار أما لا ثم  
نضغط على التالي Next لعرض الشاشة  
التالية



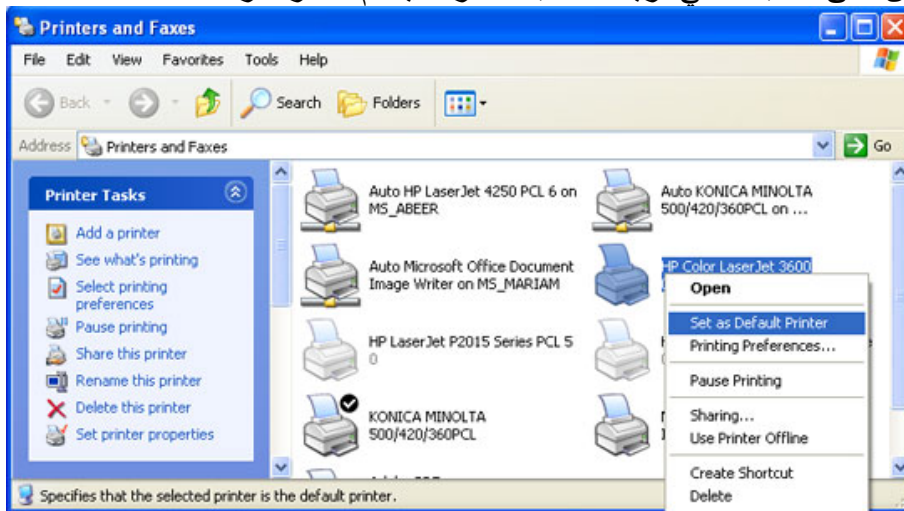
### النافذة الثامنة

وهي شاشة انتهاء إعداد الطابعة ثم نضغط على التالي Next لعرض الشاشة التالية



### لجعل طابعة معينة هي الطابعة الافتراضية:

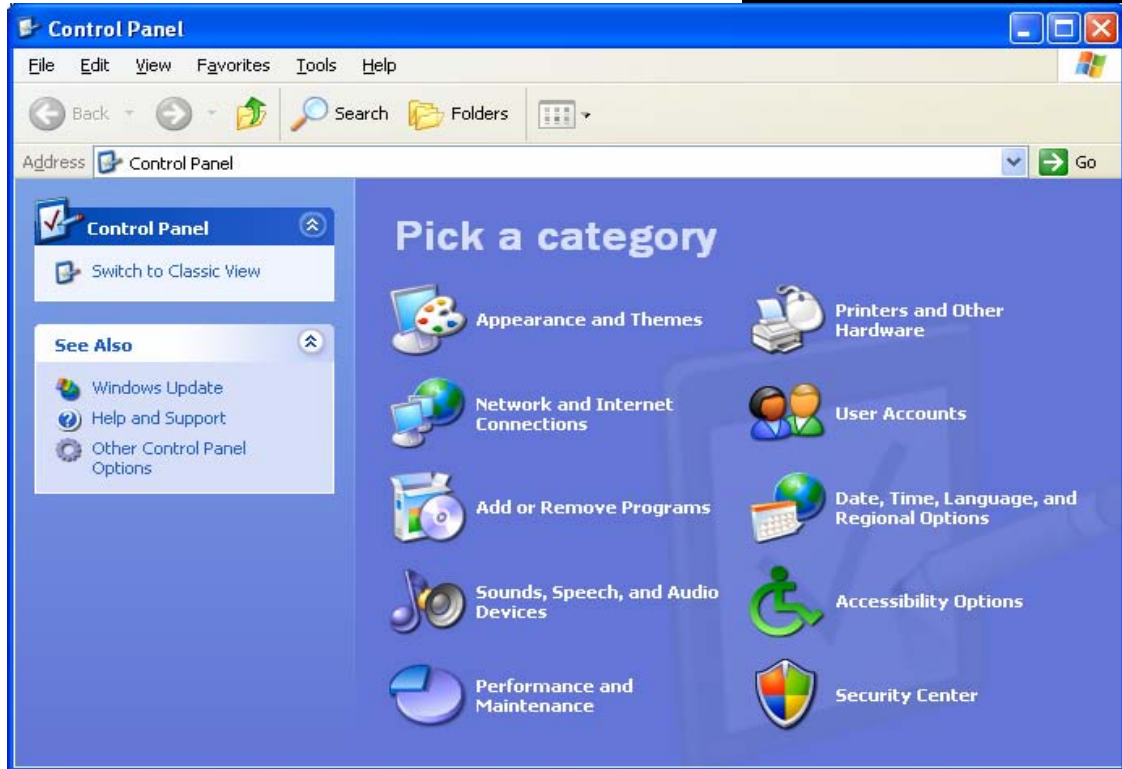
نضغط يمين على الطابعة التي نريدها كطابعة افتراضية ثم نختار أمر Set as Default Printer



### لوحة التحكم Control panel

يحتوي إطار Control Panel على عدد كبير من الأيقونات التي تسمح لك بالتحكم في نظام Windows. (قد تختلف) الأيقونات الخاصة بلوحة التحكم من جهاز لآخر حسب الأجهزة المتصل بها فقد يكون الجهاز متصلاً بشبكة اتصال أو مودم. كذلك، قد تكون خيارات Windows المثبتة مختلفة. فعندما يتم تثبيت ويندوز، يمكنك اختيار تثبيت جميع السمات المتاحة أو بعض منها حسب حاجتك، فمثلاً لا توجد حاجة لتثبيت برامج الفاكس إذا لم يكن هناك مودم. يتم فتح Control Panel من قائمة Start أو من نافذة My Computer

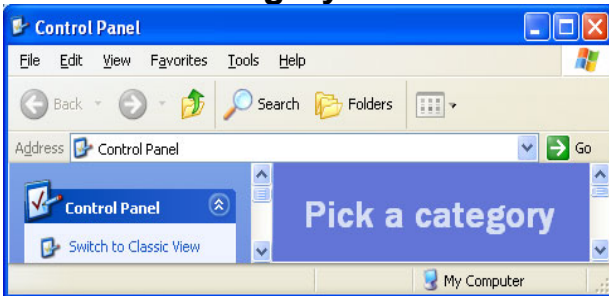
## لوحة التحكم Control panel



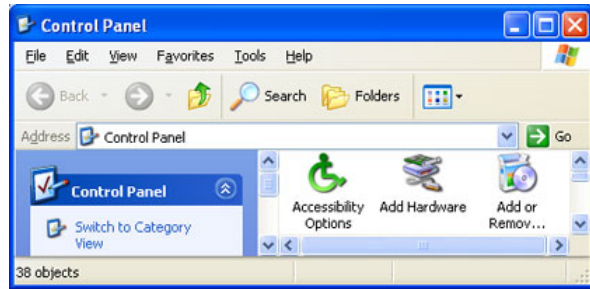
تغيير طريقة عرض أيقونات لوحة التحكم Control Panel بنظام تشغيل ويندوز اكس بي لها طريقتين للعرض

- طريقة الفئات Category View
- طريقة العرض التقليدية Classic

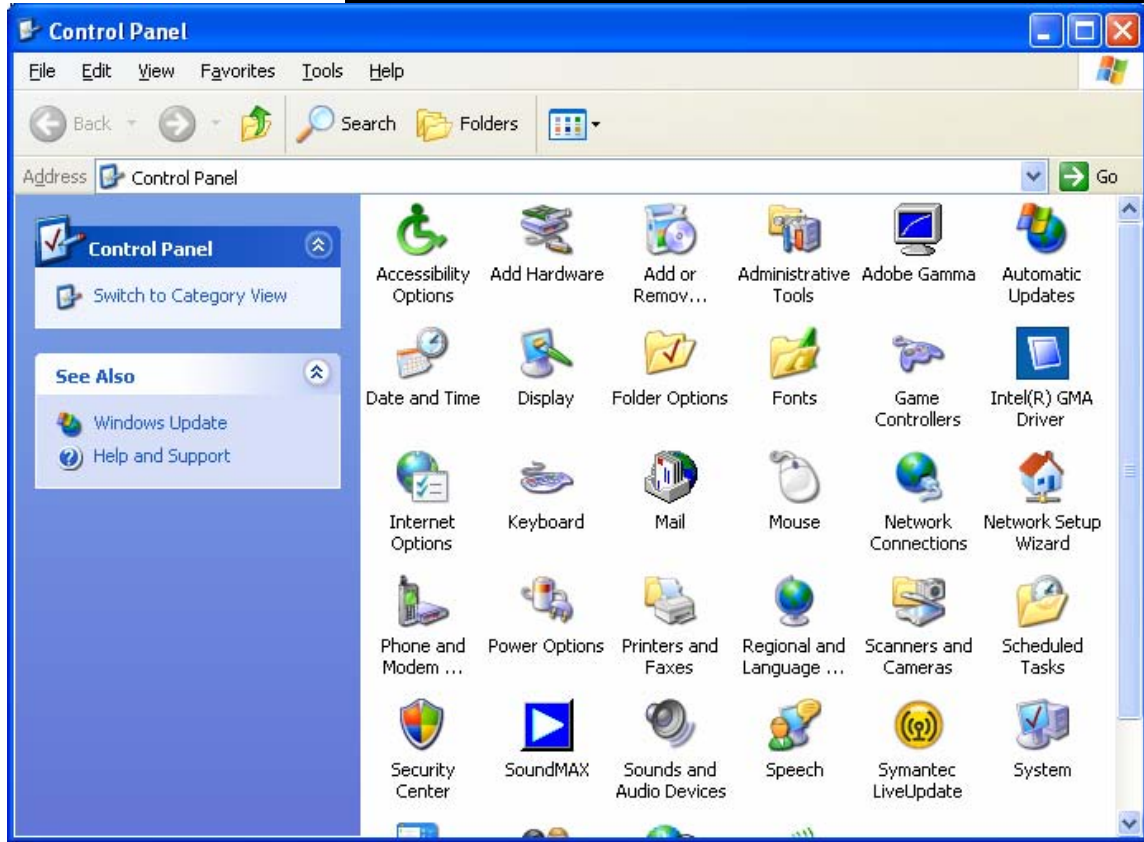
### Category View



### Classic View



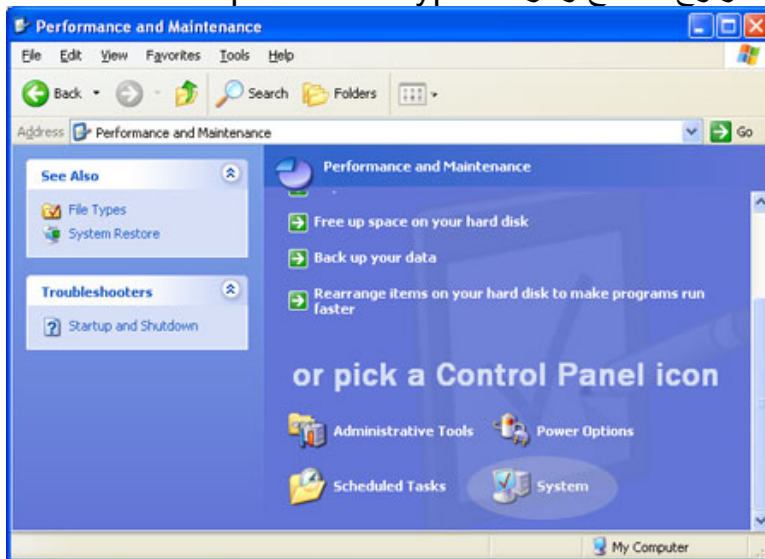
## طريقة عرض لوحة التحكم التقليدية Control Panel



## إعدادات لوحة التحكم Control Panel

الإعدادات التالية هي النظام System حيث يمكنك معرفة كل شيء عن جهازك

- اسم نظام التشغيل Operating System Name
- سرعه الرامات RAM size ونوع المعالج وسرعته CPU speed and Type

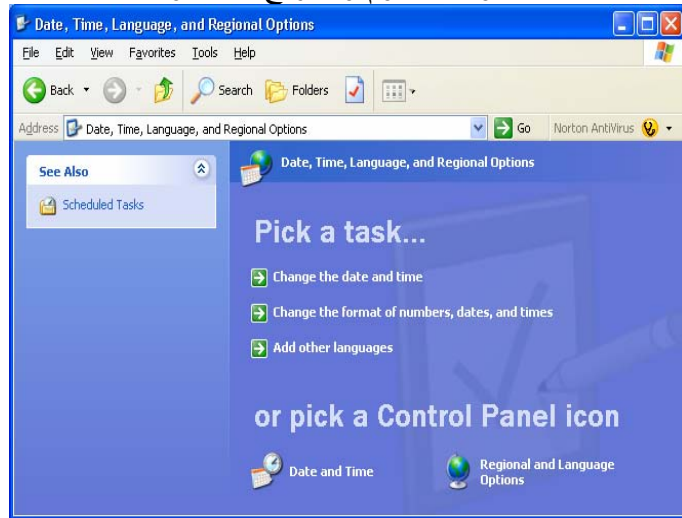


من خلال إيقونة الأداء والصيانة  
Performance and Maintenance  
نضغط على  
إيقونة النظام System



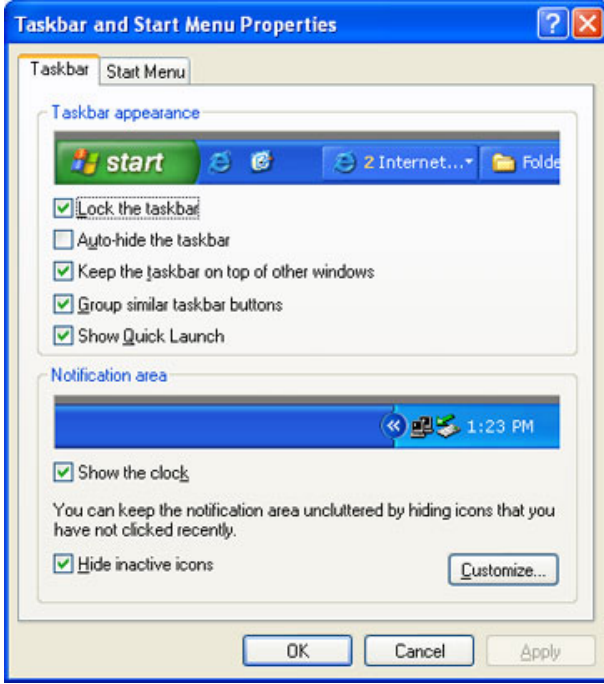
## ضبط إعدادات التاريخ والوقت

يمكن ضبط معلومات اليوم والتاريخ من أيقونة Date/Time الموجودة في Control Panel



## ملاحظة:

كما يمكن ضبط إعدادات الساعة والتاريخ من خلال أيقونة الساعة الموجودة بشريط المهام عن طريق الضغط المزدوج عليها.



ضبط خصائص قائمة Start وشريط المهام  
Taskbar and Start Menu Properties

### طريقتين لعرض خصائص قائمة Start وشريط المهام

• من نافذة لوحة التحكم في عرض الفئة  
Caterogy Appearance and إيقونة  
Themes ثم نضغط على إيقونة  
Taskbar and Start Menu  
Properties

• ضغط يمين في اى مكان فارغ على  
شريط المهام واختيار أمر خصائص  
Properties

### • تبويب شريط المهام Taskbar

- غلق وفتح شريط المهام Lock the taskbar
- إخفاء تلقائي لشريط المهام Auto-hide the taskbar
- جعل شريط المهام أعلى كل النوافذ Keep the taskbar on top of other windows
- عمل مجموعات للمفاتيح المتشابهة على شريط المهام Group similar taskbar buttons
- أظهر شريط الوصول (التشغيل) السريع Show Quick Launch
- أظهر الساعة على شريط المهام Show the clock
- إخفاء الإيقونات الغير نشطة Hide inactive icons

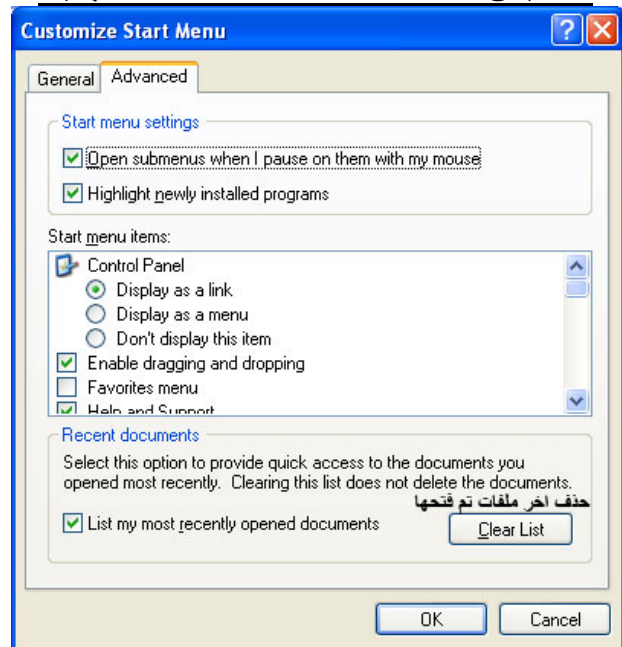




### تبويب قائمة Start

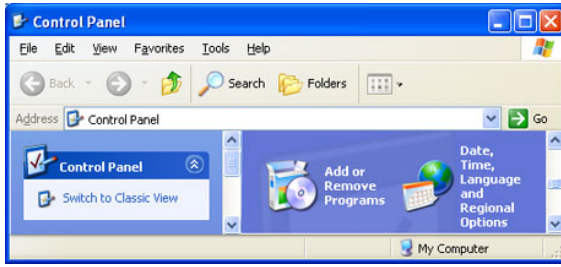
- تمكنا من تغيير شكل قائمة Start إما عرض قائمة Start الحديثة من خلال اختيار (Start menu) أو من اختيار قائمة Start التقليدية من خلال (Classic Start menu)
- كما يمكن إعداد كل قائمة من خلال اختيار أمر تخصيص Customize

### تخصيص قائمة Start الجديدة



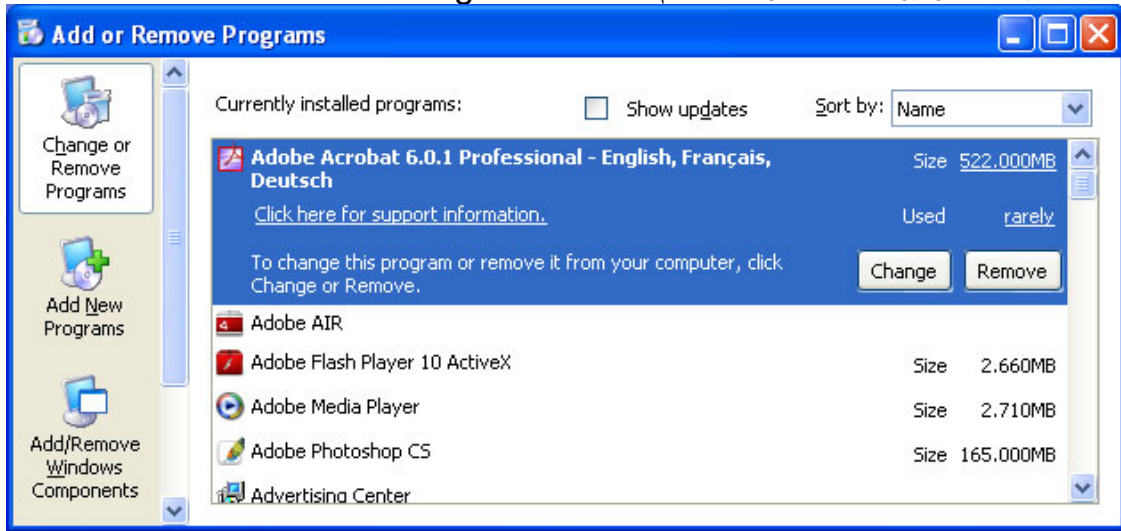
### تخصيص قائمة Start التقليدية





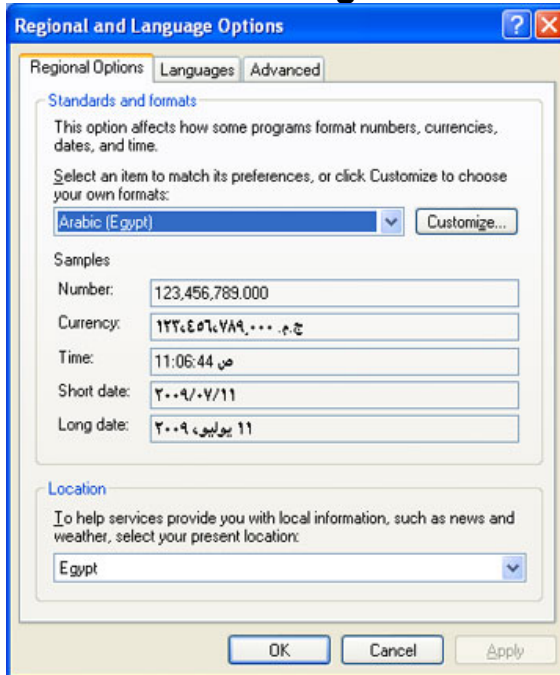
## Add / Remove Programs

- تستخدم لإضافة (تثبيت) Add(Install) برنامج جديد إلى نظام التشغيل.
- حذف أو إزالة (install) Remove برنامج موجود مسبقاً، كما يمكن تغيير من إضافة أو إزالة ( تعديل Change) لأحد البرامج المثبتة على نظام التشغيل
- إضافة أو إزالة احد مكونات نظام التشغيل Add/Remove Programs



## إضافة لغة Language وضبط الإعدادات الإقليمية لجهاز الحاسب الآلي:

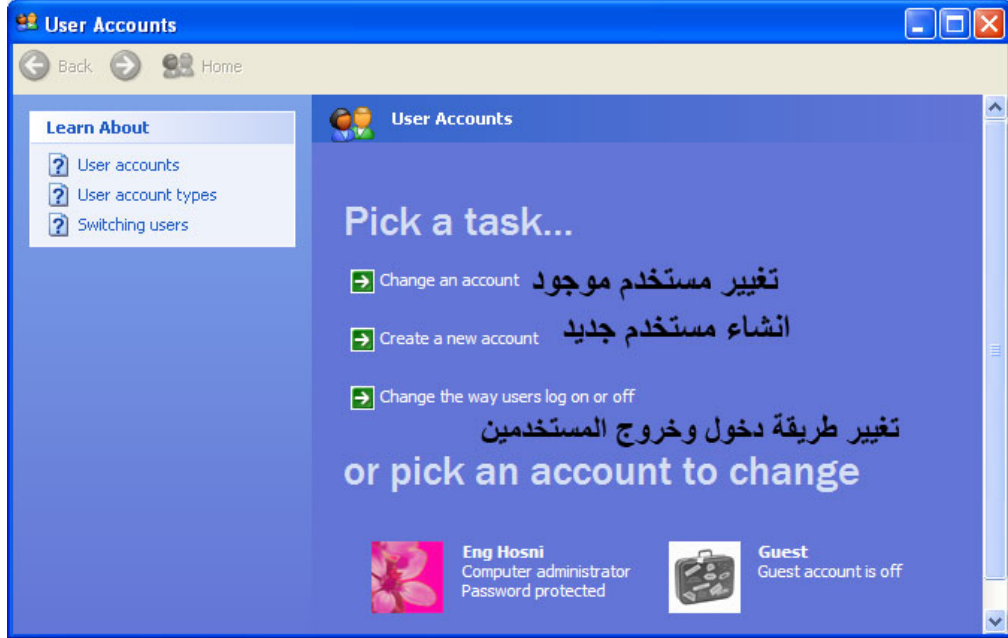
### Regional and Language Options



- تستخدم لإضافة لغة جديدة
- حذف لغة موجودة من قبل
- ضبط إعدادات النظام الإقليمية Location

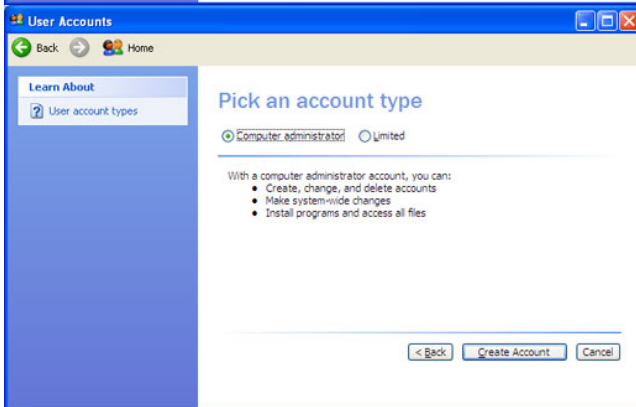
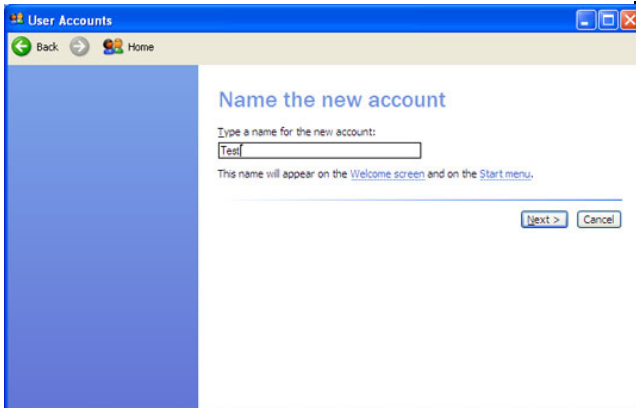
## حسابات المستخدمين User Accounts

- يمكننا من إضافة مستخدم جديد (Account) New User
- إزالة مستخدم (حساب) Delete Account موجود من قبل.



## انشاء مستخدم جديد Create New Account

نكتب اسم المستخدم ثم نضغط على التالي  
Next



نحدد نوع الحاسب هل

- مشرف الكمبيوتر Computer administrator
- أو محدود Limited

بعد ذلك نضغط على إنشاء الحاسب Create Account



## الاختصارات Shortcuts

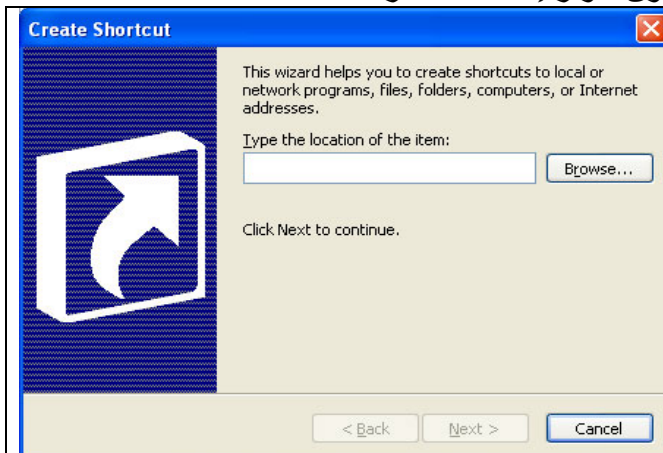


نوع من الرموز التي توفر إمكانية الوصول السريع إلى الملفات أو المجلدات أو البرامج. على سبيل المثال، قد يكون لديك جدول إلكتروني تقوم بالرجوع إليه في العديد من الأوقات خلال الأسبوع. وقد يكون هذا الجدول الإلكتروني مخزنًا داخل العديد من المجلدات، وعند فتح هذا الملف تقوم بفتح كل مجلد بالتتابع ثم النقر نقرًا مزدوجًا فوق رمز الملف. ولتجنب هذه العملية التي قد تستغرق وقتًا طويلاً، يمكنك إنشاء اختصار يظهر على شاشة سطح المكتب يوفر لك إمكانية الوصول بشكل أسرع إلى نفس الملف. يمكن استخدام الاختصارات بنفس الطريقة التي تستخدم بها الرموز الأخرى، حيث يؤدي النقر المزدوج إلى فتح الملفات أو المجلدات أو البرامج. تتشابه الاختصارات مع الرموز الأخرى باستثناء أن كل منها يكون به سهم منحني صغير في الزاوية السفلية اليسرى من كل منها. يمكنك إنشاء الاختصار ونسخه وتحريكه وحذفه بدون أن يؤثر ذلك على الملف أو المجلد أو البرنامج نفسه.

### طرق إنشاء اختصار لملف أو مجلد أو برنامج

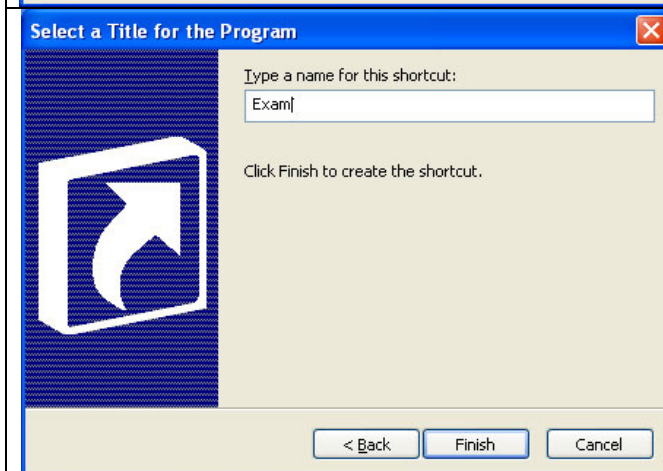
- لعمل اختصار على سطح المكتب ضغط يمين على الملف أو البرنامج الذي تريد عمل اختصار له واختيار أمر إرسال إلى send ثم اختيار (Desktop (create shortcut).
- يمكن عمل اختصار لأي ملف أو برنامج في أي مكان عن طريق ضغط يمين في أي مكان فارغ (المكان الذي تريد عمل اختصار به واختيار أمر جديد New ثم اختيار أمر اختصار

Shortcut من القائمة الفرعية ليظهر صندوق حوار إنشاء اختصار Create shortcut



### النافذة الأولى:

نحدد مكان الملف أو البرنامج المراد عمل اختصار له عن طريق الضغط على مفتاح استعراض Browse. ثم نضغط على التالي Next

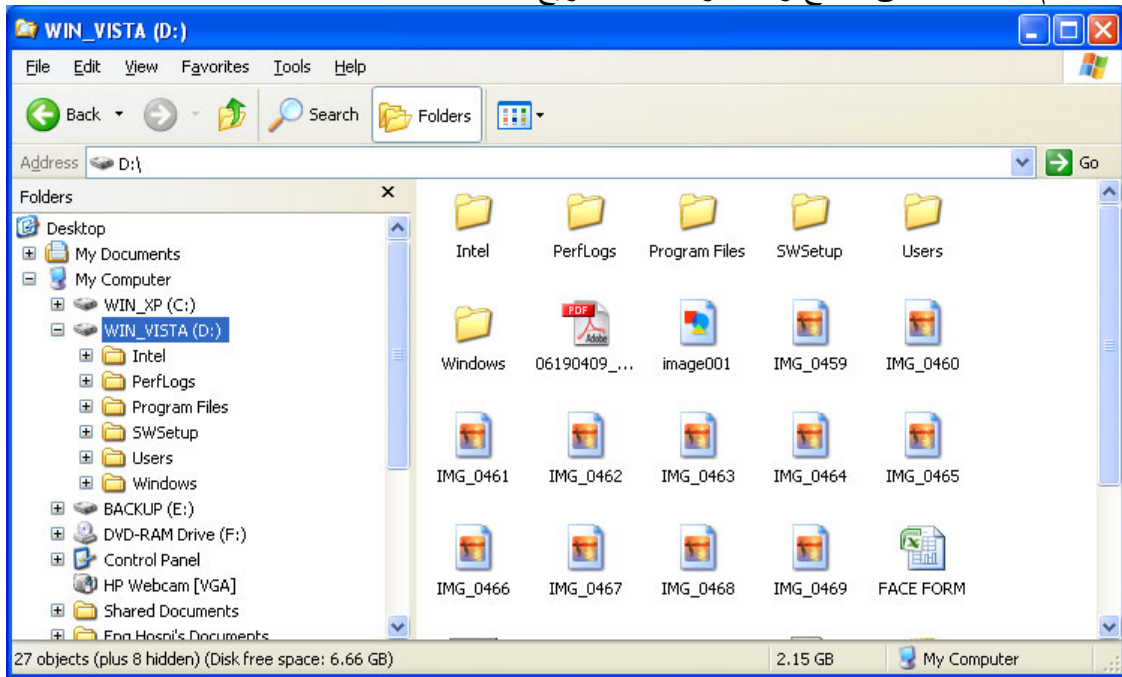


### النافذة الثانية:

يخبرك بكتابة اسم الاختصار كما يمكن ترك اسم الملف الافتراضي ثم نضغط على إنهاء Finish لإنشاء الاختصار.

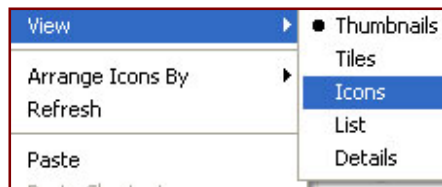
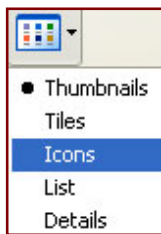
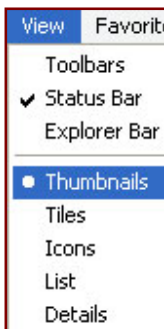
## مستكشف النوافذ Windows Explorer

هي عبارة عن نافذة مقسمة قسمين الجزء الأيمن يعرض جميع الملفات و المجلدات الخاص بالجزء المحدد من النافذة بالجزء الأيسر والذي يعرض جميع مكونات جهاز الكمبيوتر ليسهل الوصول لأحد مكوناته بسرعة وهو يعرض المجلدات فقط وعندما يكون هناك مجلدات فرعية لهذا المجلد نجد بجواره علامة (+) وعند الضغط عليها تتحول العلامة (+) إلى علامة (-) كما يمكن استخدام هذه النافذة في النسخ والنقل والحذف السريع.



## طرق تشغيل نافذة مستكشف الويندوز Windows Explorer

- Start → Programs (All Programs) → Accessories → Windows Explorer
- ضغطه يمين على أي مجلد واختيار أمر Explorer
- في أي نافذة مجلد مفتوحة نضغط على مفتاح Folders بشريط الأدوات القياسي.



## طرق عرض الأيقونات

- الأيقونات لها العديد من الأشكال نقوم بتغيير عرضها من قائمة عرض View واختار نمط العرض
- أو ضغطة يمين في أي مكان فارغ واختار View ثم نمط العرض
- من مفتاح View بشريط الأدوات الأساسي اختار نمط العرض

## أنماط العرض

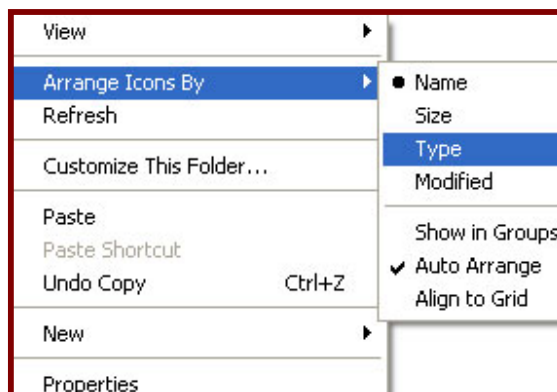
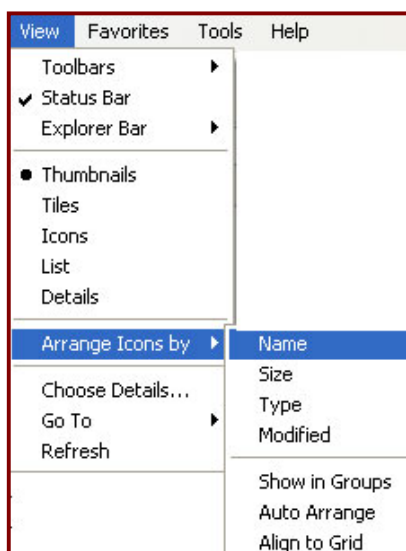
- Thumbnails يعرض الأيقونات في صورة مصغرات
- Tiles يعرض الأيقونات متجاورة
- Icons يعرض الأيقونات في صورة إيقونات صغيرة مرتبة أفقياً
- List يعرض الأيقونات في صورة قائمة عمودية مرتبة رأسياً
- Details يعرض الأيقونات مرتبة رأسياً مع بعض التفاصيل عن حجمها و نوعها وتاريخ إنشائها

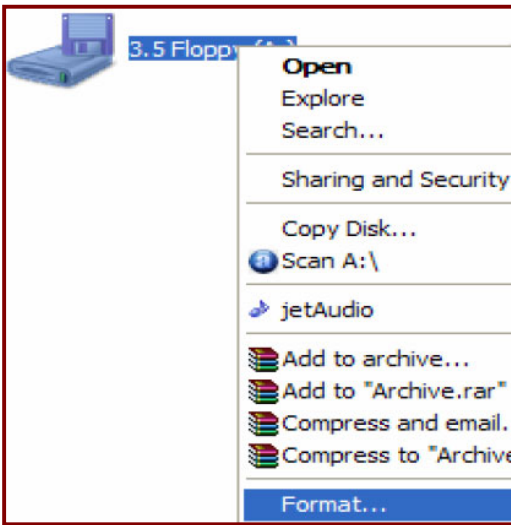
## ترتيب الأيقونات

- يمكن ترتيب الأيقونات حسب الاسم By Name
- يمكن ترتيب الأيقونات تبعاً لنوع العنصر By Type
- يمكن ترتيب الأيقونات تبعاً للحجم By size
- يمكن ترتيب الأيقونات حسب تاريخ التعديل أو الإضافة By Modified
- كما يوجد ترتيب تلقائي Auto Arrange

## طرق ترتيب الأيقونات Arrange Icons

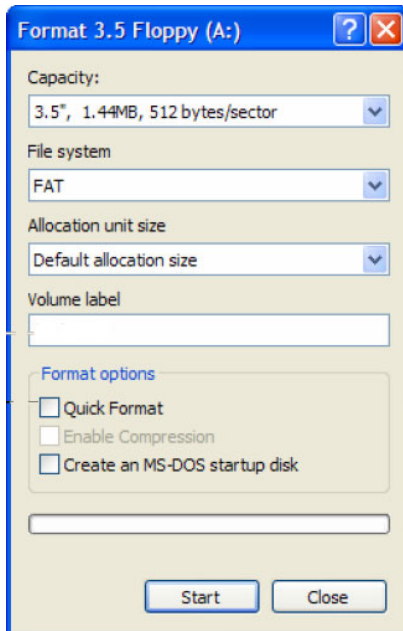
- لترتيب الأيقونات ضغطة يمين في أي مكان خال بالنافذة ثم اختار Arrange Icons ثم اختار نوع الترتيب من القائمة الفرعية.
- من قائمة عرض View واختيار أمر Arrange Icons by ثم اختيار نمط الترتيب كما بالشكل المقابل



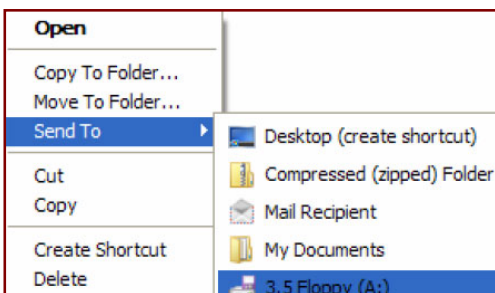


### تهيئة القرص المرن Format Floppy Disk

عملية تهيئة القرص Format Disk تقوم بإعداد القرص لحفظ البيانات من خلال تقسيمه إلى قطاعات ومسارات تمهيدا لنسخ البيانات كما أن عملية التهيئة Format تقوم بحذف جميع البيانات الموجودة على القرص. نقوم بعمل التهيئة عن طريق فتح نافذة جهاز الكمبيوتر My Computer وضغطة يمن على إيقونة القرص المرن واختيار أمر تهيئة Format كما بالشكل.



ليظهر صندوق حوار تهيئة القرص المرن نضغط على مفتاح أبدا Start لبدأ عملية التهيئة كما يمكن اختيار التهيئة السريعة من خلال أمر Quick Format كما بالشكل.



### نسخ الملفات إلى القرص المرن

يمكن نسخ أي ملف إلى القرص المرن عن طريق الضغط على ضغطة يمن على الملف المراد نسخة واختيار أمر send to ثم اختيار 3.5 Floppy A كما بالشكل

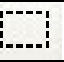
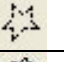





## برنامج الرسام Paint




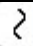



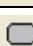
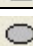
Start → Programs → Accessories → Paint

أو من قائمة Start ثم Run اكتب أمر `mspaint`



### أدوات الرسم

الأداة	الوظيفة
	أداة المقص لقص جزء من الصورة على هيئة مستطيل
	أداة المقص لقص جزء من الصورة على هيئة رسم حر
	أداة تعبئة اللون
	أداة مسح جزء من الرسم
	أداة تكبير الرسم
	أداة نسخ اللون
	أداة الفرشاة

الأداة	الوظيفة
	أداة القلم لرسم خطوط أو
	أداة الكتابة
	أداة رسم خط مستقيم
	أداة رسم خطوط منحنية
	لرشف الصورة على شكل نقاط دائرية
	لرسم مضلع
	لرسم مستطيل أو مربع
	لرسم مستطيل منحنى الزوايا
	لرسم دائرة أو شكل بيضاوي

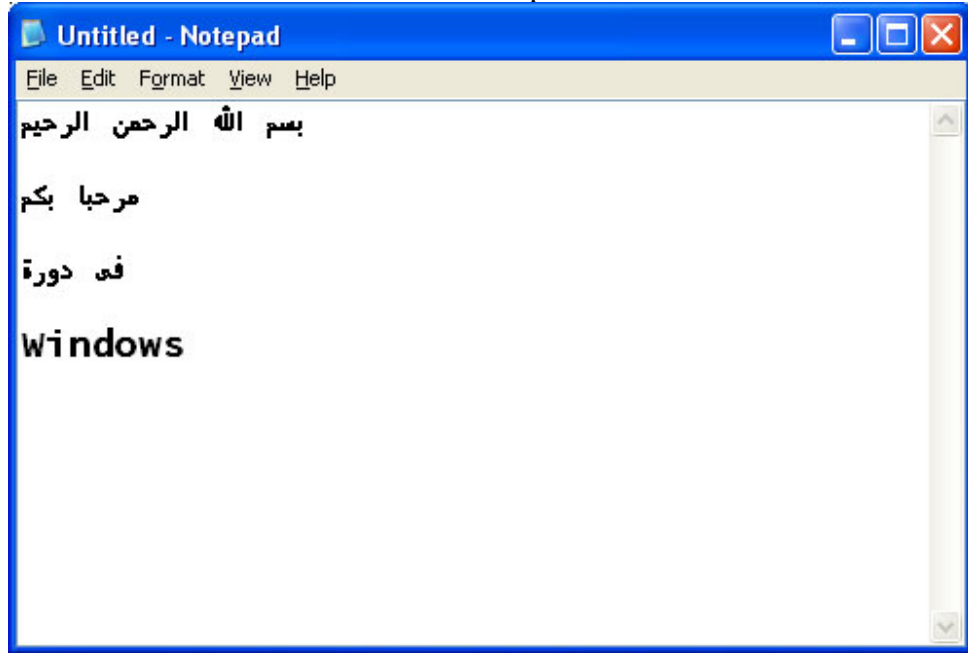
### برنامج "Notepad"

وهو عبارة عن برنامج بسيط لمعالجة النصوص يتم تضمينه في أنظمة تشغيل Windows.

طريقة تشغيل برنامج Notepad

- Start → All programs (Programs) → Accessories → Notepad

• من خلال نافذة Run نكتب أمر Notepad



### حفظ ملف Notepad

يتم حفظ الملف عن طريق قائمة ملف File واختار أمر حفظ أو حفظ باسم Save or save as مع ملاحظة يأخذ الملف امتداد .txt.

hosni  
DM

تم بحمد الله