

String التعلم مع النصوص



التعامل مع النصوص String

يمكن تعريف النصوص بأنها مجموعة من الحروف أو الأرقام أو خليط منهما أو من أي نوع آخر من الرموز.

```
String Name ="ayad";
```

تقدم بيئة دوت نت مجموعة كبيرة من الدوال التي تسهل عليك التعامل مع النصوص . تصور أن لديك نص تريد أن تفتتح جزء منه أو تبحث فيه عن نص ما إلى غيرها من العمليات.

الخصائص والدوال إل String

Compare للمقارنة بين نصين

```
String S ="a";  
String S1 ="b";  
String Res =compare(s1,s2);  
MessageBox.Show(Res.ToString());
```

لمعرفة نتيجة المقارنة

النص الأولى اكبر من الثانية	١
متساويتان	صفر
النص الأولى اقل من الثانية	١-

Contains لبحث عن النص أو حرف ضمن النص

```
String S1 ="welcome To C sharp ";  
String S2 ="C sharp";  
bool b =S1.contians(S2);  
MessageBox.Show(b);
```

Copy لنسخ النص

```
String S1="ABC";  
String res =String.Copy(S1);  
MessageBox.Show(res, "Copy");
```



IndexOf لمعرفة مكان وجود حرف أو النص .

```
String S1="ABC";  
int res;  
res= S1.IndexOf("B");  
MessageBox.Show(res.ToString());
```



S1.IndexOf("A") تكون الناتج صفر

تذكر أن الفهرسة تبدأ من صفر .

البحث عن حرف أو النص بدا من مكان ما .

```
String S1="ABC EFG";  
int res;  
res = S1.IndexOf("E",2);  
MessageBox.Show(res.ToString(), "index");
```

البحث عن حرف أو النص مع تحديد مكان بدا و مكان انتهائه .

```
String S1="ABC EFG";  
int res;  
res = S1.IndexOf("E", 3, 1);  
MessageBox.Show(res.ToString(), "index");
```

يعني أن البحث يتوقف في موقع ٤ لأنه يبدأ من موقع ٣ ويزداد بمقدار واحد .

String لإدراج النص أو حرف داخل

```
String S1="ABFG";  
String res;  
res = S1.Insert(2,"CE");  
MessageBox.Show(res.ToString(),"Insert"); //ABCDEFG
```

Remove حذف جزء معين من النص

لحذف حرف أو النص نستخدم دالة Remove التي تقوم بحذف حرف من مكان ما أنت تقوم بتحديد.

```
String S1 = "ABFG";  
String res;  
res = S1.Remove(1, 3);  
MessageBox.Show(res.ToString(), "Remove");
```

توضيح

في السطر الثاني استخدمنا الدالة Remove لحذف ثلاثة حروف بدا من حرف

B. و رقم ٣ يعني عدد الاحروف التي يتم مسحه، ونتيجة الحذف هي A

Replace لاستبدال جزء من النص

المثال التالي يوضح كيفية استخدام Replace

```
String S1="ga to";  
String res;  
res = S1.Replace("a","o");  
MessageBox.Show(res,"Replace");
```

قمنا بتطبيق Replace على String والتي سوف تقوم بالبحث عن كل حرف a ثم تقوم باستبداله بحرف o. والناتج تكون go to.

```
String str = "1 2 3 4 5 6 7 8 9";  
MessageBox.Show(str.Replace(' ', ','),"Replace");
```

النتيجة "1,2,3,4,5,6,7,8,9"

ToUpper() تقوم بتحويل حالة حروف String إلى حروف كبيرة

```
String str = "abcef";  
MessageBox.Show(str.ToUpper(), "ToUpper");
```

ABCDEF

ToLower() تقوم بتحويل حالة حروف String إلى حروف صغيرة

```
String str = "ABCDEF";  
MessageBox.Show(str.ToLower(), "ToLower");
```

abcef

Trim() لإزالة مسافات من البداية و النهاية String

في بعض الأحيان يقوم المستخدم بإدخال اسم مثلا في مربع النص ومع ترك مسافة في بداية أو في نهايتها. وهذا قد يسبب بعض المشاكل مثلا البحث عن اسم (Ayad) وهذا موجود في قاعدة بيانات أو في المصفوفة عندما يقوم المستخدم بإدخال الاسم بهذه الطريقة (Ayad). فان قاعدة بيانات لا يجدها. ولحل هذه المشكلة نستخدم الدالة Trim().

"Ayad" تختلف عن " Ayad " او عن " Ayad " .

```
string s = "ayad ";  
MessageBox.Show(s.Trim());
```

و النتيجة تكون ayad هنا يتم إزالة مسافة من نهاية النص .

يمكنك استخدام دالة Trim() لإزالة رمز معين أو حرف معين .

Trim(new char[] Trimechar)

```
string s = "**ABc*";  
MessageBox.Show(s.Trim(new char[]{'*'}));
```

TrimStart () لإزالة مسافات من بداية String فقط

TrimEnd () لإزالة مسافات من نهاية String فقط

```
string s = "**ABc*";  
MessageBox.Show(s.TrimStart(new char[]{'*'})); //ABc*
```

```
string s = "*ABc*";
MessageBox.Show(s.TrimEnd(new char[]{'*'})); // *ABc
```

كما يمكنك إزالة أكثر من رمز أو حرف كما في المثال التالي

```
string s = "Cars$";
MessageBox.Show(s.TrimEnd(new char[]{'s','$'})); //Car
```

Substring() استرجاع جزء من النص

المثال التالي يوضح كيفية استخدام الدالة Substring()

```
String str = "ABCDEF";
MessageBox.Show(str.Substring(2), " Substring");
```

Substring(2) تقوم باسترجاع جزء من النص ابدأ من حرف الثاني إلى نهاية النص .

استخدام Substring(int startIndex, int length)

```
String str = "ABCDEF";
MessageBox.Show(str.Substring(2, 3), "Substring");
```

PadLeft() تبطين النص بمسافة أو برمز من اليمين

PadLeft(int totalWidth)

totalWidth يمثل الطول الكلي للنص الناتج .

```
String str = "ABCDEF";
MessageBox.Show(str.PadLeft(7), " PadLeft");
```

PadLeft(int totalWidth, char paddingChar)

totalWidth يمثل الطول الكلي للنص الناتج

paddingChar يمثل الحرف أو الرمز الذي يتم تبطين النص .

```
string str = "plase Wait";
char pad = '.';
MessageBox.Show (str.PadLeft(15, pad), "PadLeft");
```

عدد حروف `plase Wait` (١٠) حروف إذن يتم إضافة خمس حروف إلى بداية `.String`.



`PadRight()` تبطين النص بمسافة أو برمز من الشمال

`PadRight (int totalWidth)`

`totalWidth` يمثل الطول الكلي للنص الناتج .

```
String str = "ABCDEF";
MessageBox.Show(str.PadRight(7), " PadRight ");
```

`PadRight(int totalWidth, char paddingChar)`

`totalWidth` يمثل الطول الكلي للنص الناتج

`paddingChar` يمثل الحرف أو الرمز الذي يتم تبطين النص

```
string str = "plase Wait";
char pad = '.';
MessageBox.Show (str.PadRight(15, pad), "PadRight");
```



`Split` تقسيم النص حسب شيء معين إلى مصفوفة

تقسيم النص حسب شيء معين إلى مصفوفة ، مثلا النص مع كل علامة (،) الى مصفوفة جديدة.

```
string words = "This is a list of words, with: a bit of
punctuation."; string s1="";
string[] split = words.Split(new Char[] { ' ', ',', '.', ':' });
foreach (string s in split)
{ s1 += s; }
MessageBox.Show (s1);
```

Concatه ادمج النصوص

```
string s1 = "Welcome to";  
string s2 = "c Sharp";  
string res =string.concatه(s1,s2);  
MessageBox.Show (res,"Concatه");
```

كما يمكنك استخدام الطريقة الأبسط لدمج النصوص هي +

```
string s1 = "Welcome to";  
string s2 = "c Sharp";  
string res =s1 + s2;  
MessageBox.Show (res,"Concatه");
```

Length لتحديد طول النص

```
string s1 = "abc";  
MessageBox.Show (s1.Length,"length");  
  
//3
```

استخدام

StringBuilder

StringBuilder

StringBuilder

توفر مجال الأسماء System.Text.StringBuilder بعض الدوال لتعامل مع String.

Append لإضافة نص أو حرف أو أي رمز آخر إلى نهاية String

أنواع التي يمكن أن يستخدم مع دالة Append ()

انواع المستخدم مع الدالة Append ()
Char ,Char[]
Boolean
Byte,SByte
Decimal
Double
Int16, Int32 ,Int64
Object
String
Signal
UInt16,UInt32,UInt64

عند استخدام StringBuilder يجب تكوين Object

```
StringBuilder sb = new StringBuilder();
```

كما انه يرجع من نوع StringBuilder. مثال

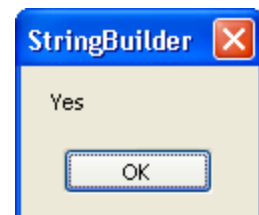
```
StringBuilder sb = new StringBuilder();  
sb = sb.Append("Yes");  
MessageBox.Show(sb.ToString(), "StringBuilder");
```

توضيح

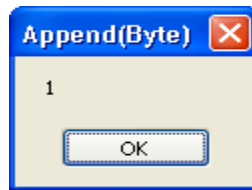
```
StringBuilder sb = new StringBuilder(); object يجب تكوين  
sb = sb.Append("Yes"); استخدام الدالة Append  
MessageBox.Show(sb.ToString(), "StringBuilder");
```

نوع إرجاع من نوع

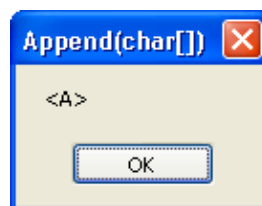
StringBuilder



```
StringBuilder sb = new StringBuilder();
byte b = 1; // Byte استخدام
sb = sb.Append(b);
MessageBox.Show(sb.ToString(), "Append(Byte)");
```



```
StringBuilder sb = new StringBuilder();
char[] c = { '<', 'A', '>' }; // char[] استخدام
sb = sb.Append(c);
MessageBox.Show(sb.ToString(), "Append(char[])");
```



كما يمكن استخدام دالة Append اكثر من مرة في نفس الوقت اي بدون استدعاء Object في كل مرة. مثال

```
StringBuilder sb = new StringBuilder();
```

```
sb = sb.Append("Yes");
```

```
sb = sb.Append("NO");
```

```
sb = sb.Append(123);
```

اي بهذه الطريقة

```
StringBuilder sb = new StringBuilder();
```

```
sb = sb.Append("Yes").Append("No").Append(123);
```

Append(Char Or String Value , repeatCount)

Char Or String Value حرف أو النص الذي يتم إضافته .

repeatCount حرف أو النص الذي يتم تكراره .

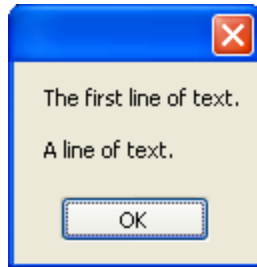
```
char dash = '-';
StringBuilder sb = new StringBuilder();
sb = sb.Append(dash, 3);
MessageBox.Show(sb.ToString());
```

والنتيجة تكون ---

AppendLine() لإضافة سطر إلى نهاية String

AppendLine(String Value)

```
StringBuilder sb = new StringBuilder();  
string line = "A line of text."  
sb.AppendLine("The first line of text.");  
sb.AppendLine();  
sb.AppendLine(line);  
MessageBox.Show(sb.ToString());
```

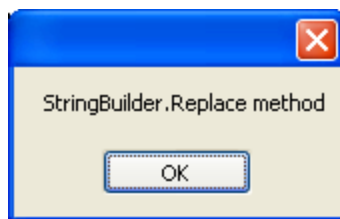


يمكنك استخدام AppendLine(""), AppendLine() لطباعة سطر فارغ

Replace () لاستبدال النص أو حرف

Replace (String Or Char Old ,String Or Char New)

```
StringBuilder sb = new StringBuilder("String.Replace method");  
sb.Replace("String", "StringBuilder");  
MessageBox.Show(sb.ToString());
```



في السطر الأول قمنا بإضافة `String.Replace method`

في السطر الثاني قمنا بتحويل `String` الى `StringBuilder`

ما الفرق بين دالة `Append()` و استخدام `+` لدمج النصوص.

سرعة تنفيذ الدالة `Append` أسرع من استخدام `+` ، لان استخدام `+` لدمج النصوص يقوم

بتكوين `Object` من `String` في كل مرة الذي يتم تنفيذها.