

مقدمه إلى شبكة الاتصال

هدف الحلقة : في نهاية الحلقة يكون الطالب قادراً على استعمال شبكة الاتصال والمشاركة في المجلدات والطابعات الموجودة على الشبكة وكذلك استعمال الموارد الموجودة على أجهزة كمبيوتر أخرى والاتصال بال Internet .

شبكة الاتصال هي مجموعة أجهزة كمبيوتر متصلة بعضها ببعض أو بجهاز مركزي من أجل المشاركة في الموارد مثل المستندات والطابعات .

(١) استعمال شبكة الاتصال

قد يؤدي اتصالك بشبكة من الشبكات إلى تغيير طريقة عملك كالتالي :-

١- بإمكانك استعمال برامج ومستندات من كمبيوتر آخر بدون تبادل الأقراص المرنة.

٢- بإمكانك طباعة مستندات على طابعه متصلة بجهاز كمبيوتر آخر أو استعمال مودم فاكس خاص بكمبيوتر آخر كما لو أنها متصلة بجهازك .

٣- بإمكانك الوصول إلى ال Internet .

٤- قد يكون بإمكانك أيضاً إرسال وتلقي رسائل باستعمال البريد الإلكتروني ، أو الاتصال بجهاز الكمبيوتر في مقر العمل من بيتك .

شكل (١)

*في حالة إعداد جهازك لاستعمال شبكة اتصال ، يظهر رمز جوار شبكة الاتصال Network Neighborhood على سطح المكتب كما في شكل (١).



عندما تقوم بالنقر المزدوج فوق Network Neighborhood فقد تشاهد أجهزة الكمبيوتر في مجموعة عملك وقد تم إعداد هذه المجموعة مسبقاً .

بإمكانك أيضاً مشاهدة أجهزة كمبيوتر أخرى في شبكة الاتصال (أي غير الموجودة في مجموعة عملك) وذلك بالنقر المزدوج فوق رمز شبكه كامله الذي يظهر في Network Neighborhood كما في شكل (٢) .

شكل (٢)

(٢) إعداد جهازك لاستعمال شبكة الاتصال

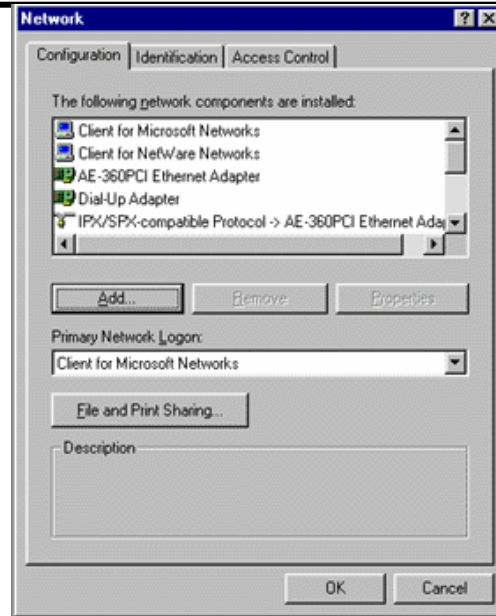
هناك خطوتان أساسيتان لإعداد شبكة الاتصال :-

الخطوة الأولى : إعداد الأجهزة

قبل القيام بإعداد البرامج تأكد من تثبيت أجهزة الشبكة بشكل صحيح ويتضمن هذا بطاقة الشبكة والكبلات .

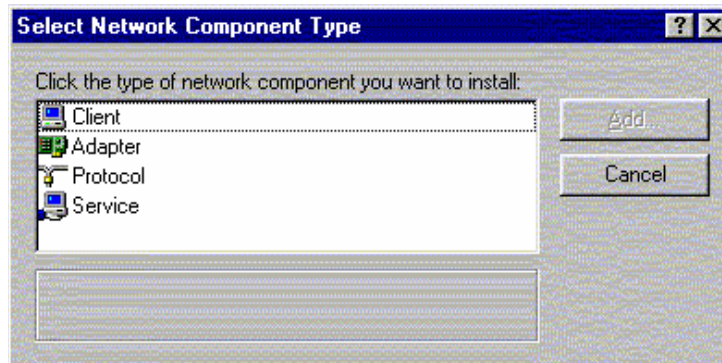
الخطوة الثانية : إعداد برامج الاتصال

- ١- انقر زر أبدأ Start وأشر إلى إعدادات Settings ومنها أشر إلى لوحة التحكم Control Panel
- ٢- انقر فوق شبكة الاتصال Network نقرأ مزدوجاً
- ٣- انقر "إضافة" Add كما في الشكل (٣)



شكل (٣)

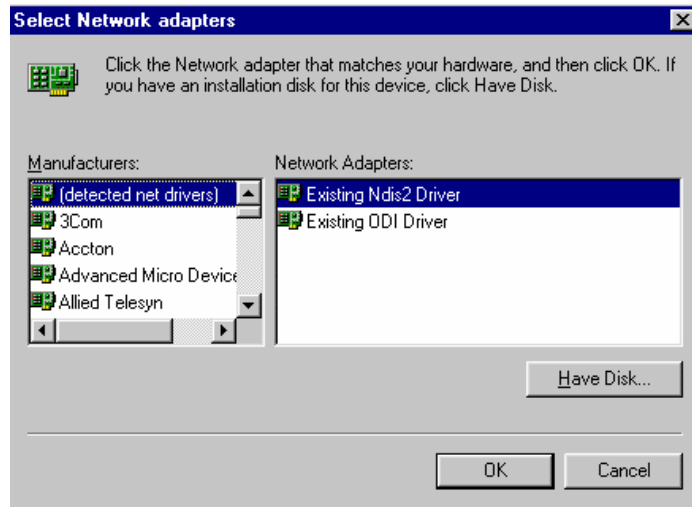
٤- أنقر محول Adapter وأنقر من ثم أضافه Add كما في شكل (٤)



شكل (٤)

تظهر لك شاشة أخرى كما في شكل (٥) .

ومنها يمكنك اختيار نوع المحول Adaptor الذي يتناسب مع جهازك وبعد ذلك تختار OK



شكل (٥)

عند إعداد محول شبكة الاتصال Adaptor ، يقوم Windows تلقائياً بإعداد المكونات الأخرى للشبكة التي تحتاجها لاستعمال الشبكة .

ملحوظة (١) :

بإمكانك أيضاً النقر المزدوج فوق شبكة الاتصال Network في لوحة التحكم لإزالة أو إضافة مكونات الشبكة وتغيير إعدادات المكونات التي تم تثبيتها سابقاً .

ملحوظة (٢) :

محول الشبكة Adaptor : هو بطاقة توسع أو جهاز آخر يقوم بتوصيل جهازك بشبكة الاتصال .

البروتوكول Protocols : هو اللغة التي يستخدمها جهازك أثناء الاتصال في الشبكة .

وهناك عدة بروتوكولات متوفرة ومن أجل اتصال جهازين بعضهما ببعض يجب استعمال نفس البروتوكول لكليهما .

التعرف على جهازك في شبكة الاتصال Identification

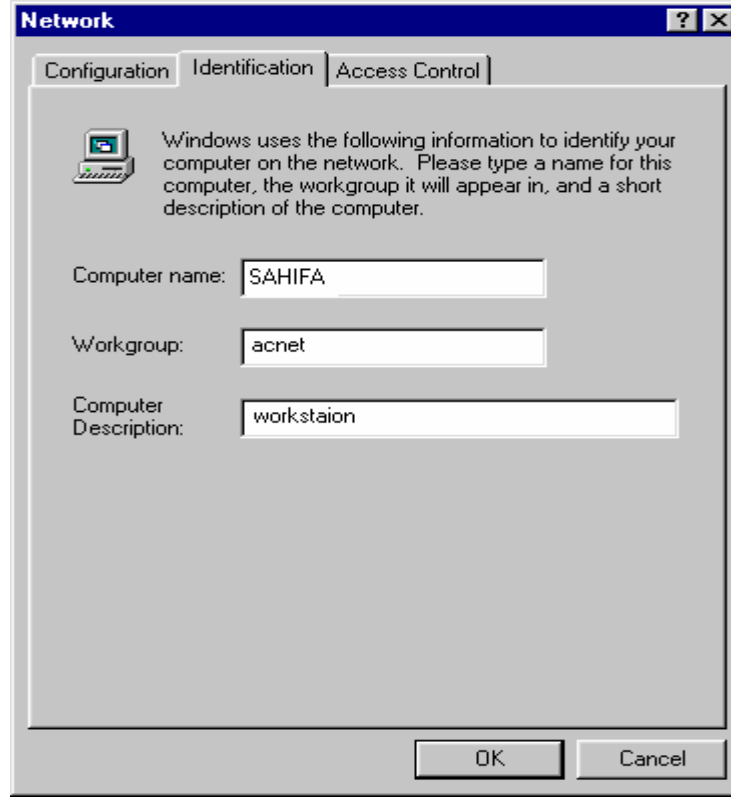
بعد إعداد برامج شبكة الاتصال ، تحتاج إلى تزويد Windows بمعلومات ليتعرف على جهازك في شبكة الاتصال .

يمكنك التعرف على جهازك باستعمال الإجراء التالي :-

- ١- انقر زر "تعريف " Identification في مربع الحوار "شبكة الاتصال" Network .
- ٢- أكتب اسم جهازك واسم مجموعة العمل الخاصة بك ووصفاً قصيراً لنظامك الذي سيره الأشخاص الآخرون عند مشاهدتهم لجهازك في شبكة الاتصال .

٣- أنقر بعد ذلك موافق OK كما في شكل (٦)

شكل (٦)



(٣) المشاركة في المجلدات أو الطابعات:

عند تثبيت خدمات الملفات والطابعات لـ Microsoft Networks أو NetWare Networks، بإمكانك المشاركة في مستنداتك أو في أي طابعات متصلة بجهازك مع أشخاص آخرين في شبكة الاتصال .

وعندما تقوم بالمشاركة في المستندات فإنك تقوم تلقائياً بالمشاركة في المجلدات الموجودة فيها .

السماح باستعمال مواردك المشتركة

هناك طريقتين للسماح للآخرين بالوصول إلى المجلدات والطابعات التي تقوم بالمشاركة فيها في شبكة الاتصال .

١ - تحكم بالوصول على مستوى الاشتراك - على كل شخص يرغب في لاستعمال المورد

المشترك معرفة كلمة المرور المعين لهذا المورد .

٢ - تحكم بالوصول على مستوى المستخدم - عند المشاركة في مورد من الموارد تقوم بتعيين أسماء الأشخاص أو المجموعات المرخص لها باستعماله .

وعند اختيار هذا النوع من الوصول ،تحتاج إلى تعيين الكمبيوتر حيث موقع قائمة المستخدمين المرخص لهم باستعمال الموارد .

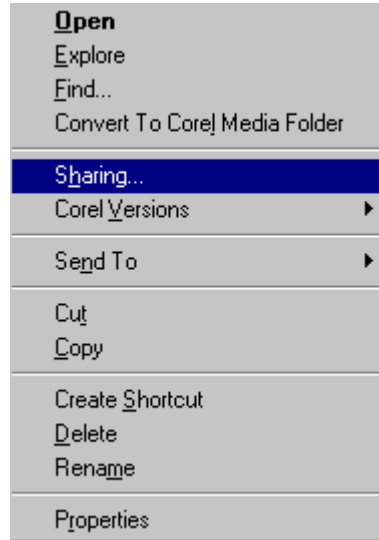
يقوم Windows تلقائياً بتعيين إعداد ترخيص عندما تقوم بالإعداد للمشاركة في الموارد .

المشاركة في مجلد :

١- حدد موقع المجلد الذي ترغب في المشاركة فيه ، ثم انقر فوقه .

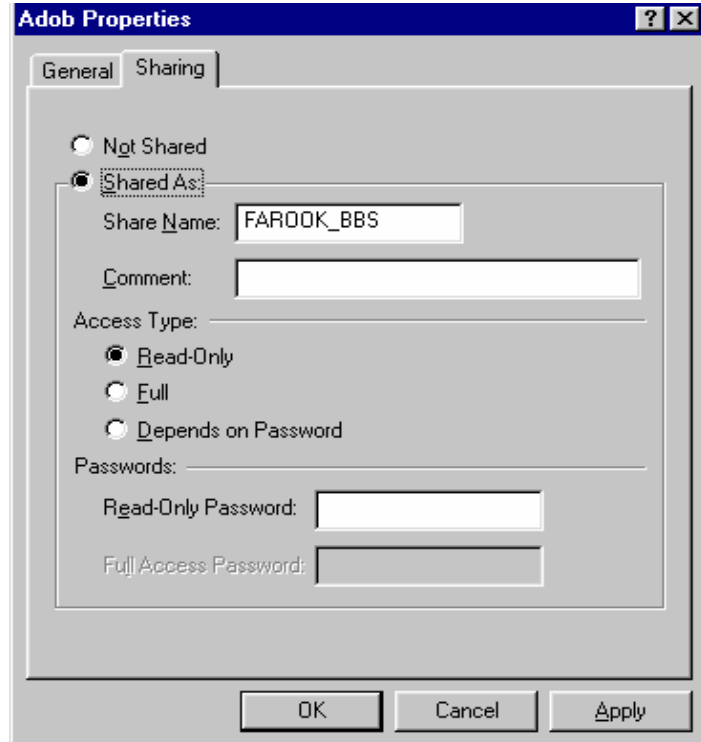
٢- انقر "مشاركة" من قائمة "ملف"

(وفي حالة عدم وجود المشاركة في القائمة كما في شكل (٧) ، تحتاج إلى تثبيت "المشاركة في الملفات والطابعات") .



شكل (٧)

٣- انقر الخيارات التي ترغب فيها .



شكل (٨)

كما هو واضح بالشكل (٨) .

من حيث الرغبة في المشاركة Shared as ومستويات المشاركة إن كانت قراءة فقط أو سيطرة كاملة على الملف (وجوب فتح الملف بكلمة سر) للمشاركة في طابعتك

- ١- أنقر زر أبدأ Start وأشر إلى إعدادات Settings وأنقر من ثم الطابعات Printers .
- ٢- في إطار الطابعات أنقر فوق الطابعة التي ترغب في المشاركة فيها بالمفتاح الأيمن للماوس .

٣- أنقر مشاركة من القائمة Sharing التي تظهر

- ٤- أنقر الخيارات التي ترغب فيها كما في الشكل (٩) .