

١. أبعاد ضبط دقة الشاشة

٢. جودة الألوان



(٢) راجع خصائص لوحة المفاتيح ، واكتب اللغة المستخدمة كلفة الإدخال الافتراضية؟



- ٣) ما نوع نظام التشغيل للحاسوب الذي تجري عليه هذا الاختبار .
 ٤) ما هو حجم الذاكرة ؟
 ٥) ما هو نوع المعالج ؟



٦) باستخدام ميزة تعليمات ويندوز، ابحث عن كلمة ماوس، واختار موضوع تغيير المؤشرات. ثم انسخ نص النقطة الثالثة التي تبدأ بـ أنجز التغييرات... كجزء من السمة : والصقه في الملف .txt\الموس\ nccwork \ My documents ؟



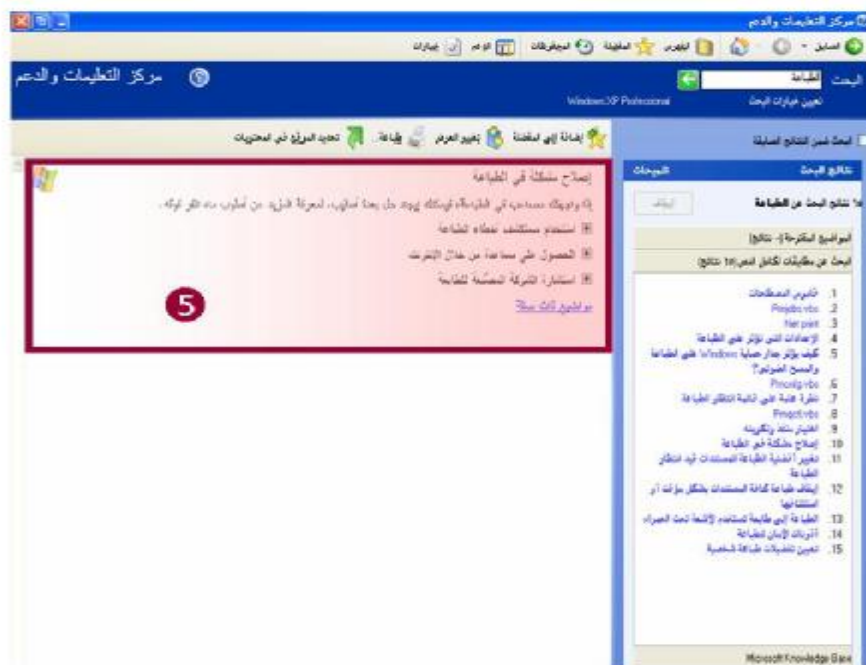
نكتب الموضوع المراد البحث عنه في حقل البحث ثم نضغط زر الإدخال من لوحة المفاتيح.



تظهر كل المواضيع ذات الصلة في اللوح في الجزء الأيمن .



نختار الموضوع المطلوب بالضغط عليه مره واحده ليعرض محتواه في الجزء الأيسر.



نظل النص المطلوب.

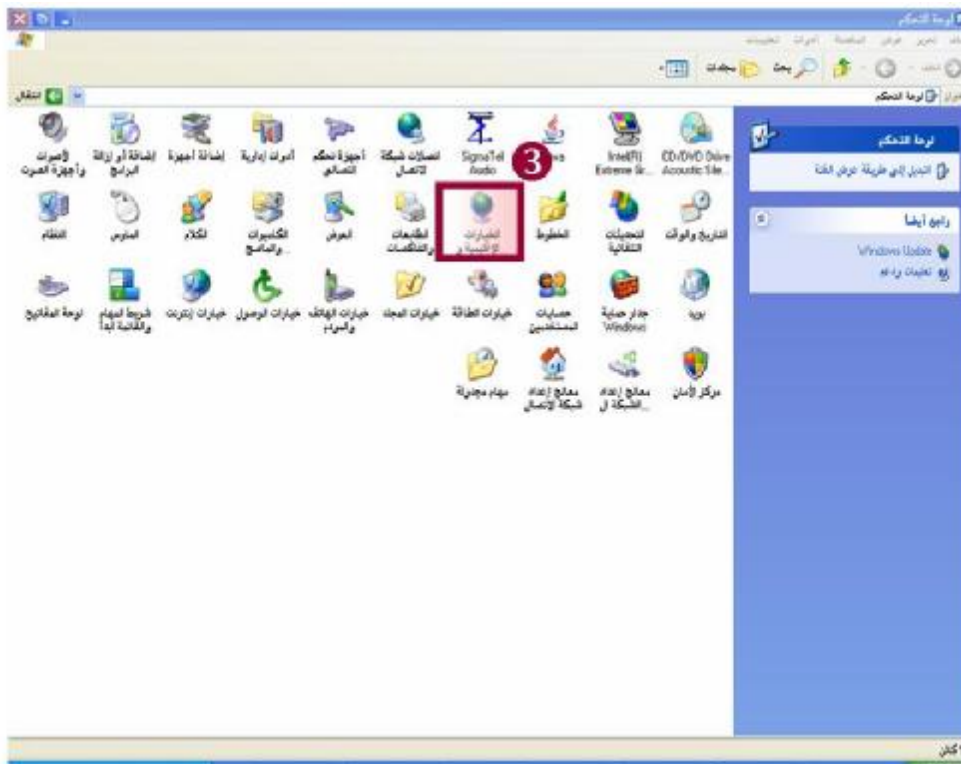
نضغط بالزر الأيمن ونختار أمر (نسخ=copy).



ثم ننتقل للمكان المطلوب وباليمين لصق.

=====

في جهاز الحاسوب الذي تجري عليه هذا الاختبار، اكتب تاريخ اليوم بصيغة التاريخ القصير ؟



تخصيص *خيارات اقليمية*

التاريخ الوقت العملة

التقويم

جاء إدخال سنة من تقويم، يتم تفسير السنة بين:

1428 و 1429

نوع التقويم:

التقويم الهجري

خطة التاريخ الهجري إلى: 12/رجب/1428

تاريخ قصير

نموذج للتاريخ القصير: 12/07/1428

نموذج من اليمين لليسر: 1428/07/12

تنسيق التاريخ القصير: dd/MM/yyyy

فاصل التاريخ: /

تاريخ طويل

نموذج للتاريخ الطويل: 12 رجب، 1428

نموذج من اليمين لليسر: 12 رجب، 1428

تنسيق التاريخ الطويل: dd MMMM, yyyy

الخيارات الإقليمية وخيارات اللغة

الخيارات الإقليمية

معايير وتنسيقات

يؤثر هذا الخيار في كيفية تنسيق بعض البرامج للأرقام والعمليات والتواريخ والأوقات.

حدد عنصر المظهرية لتغييراته أي انقر فوق "تخصيص" لاختيار التنسيقات الخاصة بك.

المظهرية (المستعمدة):

نوع العرض:

رقم: ١٢٣٤٥٦٧٨٩٠٠٠

عملة: ١٢٣٤٥٦٧٨٩٠٠٠

وقت: ٠٠:٥٤:١٢

تاريخ قصير: ١٤٢٨/٠٧/١٢

تاريخ طويل: ١٢ رجب، ١٤٢٨

الموقع

لنوع هذه الخيارات على توفير معلومات محلية، مثل الإخبار وحالة الطقس، حدد موقعك الحالي:

المستعمدة:

التاريخ القصير: ١٤٢٨/٠٧/١٢

تنسيق التاريخ القصير: dd/mm/yyyy

هبيء القرص المرن الذي زودت به في بداية هذا الاختبار. (يمكنك مسح أية معلومات موجودة في هذا القرص المرن) ؟

٣) نحدد محرك القرص المرن بالضغط عليه مره واحده بالزر الأيسر
٤) من قائمة ملف نختار أمر (تهيئة).



١. تظهر رسالة تحذيرية نختار موافق.
٢. عندما تكتمل التهيئة يظهر مربع حوار ننقر موافق .

أي من الخيارات التالية يصف فوائد النسخ الاحتياطية ؟

- ☐ إنشاء ملفات لإعطائها للمستخدمين الآخرين .
- ☐ استعادة نسخ سابقة من الملفات .
- ☐ إمكانية توفر الملفات على الشبكة .
- ☐ تخريب الملفات الاحتياطية .