

Nice Panel

NicePanel5

بيانات العميل ..

حدد الفئة

رقم الهوية
الإسم لأول
إسم الأب
إسم الجد
إسم العائلة
عميل هام

إغلاق

بيانات العاملين

Form2

رقم الهوية
الإسم لأول
إسم الأب
إسم الجد
إسم العائلة

لوحة التحكم

إغلاق طباعة جديد حذف حفظ

يمكنك تحريك هذه اللوحة

Log On

الإسم
الرقم السري

دخول

NicePanel1

الإسم
الرقم السري

دخول
إغلاق

PureComponents NicePanel for .NET WinForms V1

NicePanel1

الإسم
الرقم السري

دخول
إغلاق

🔑

NicePanel1

الإسم
الرقم السري

دخول
إغلاق

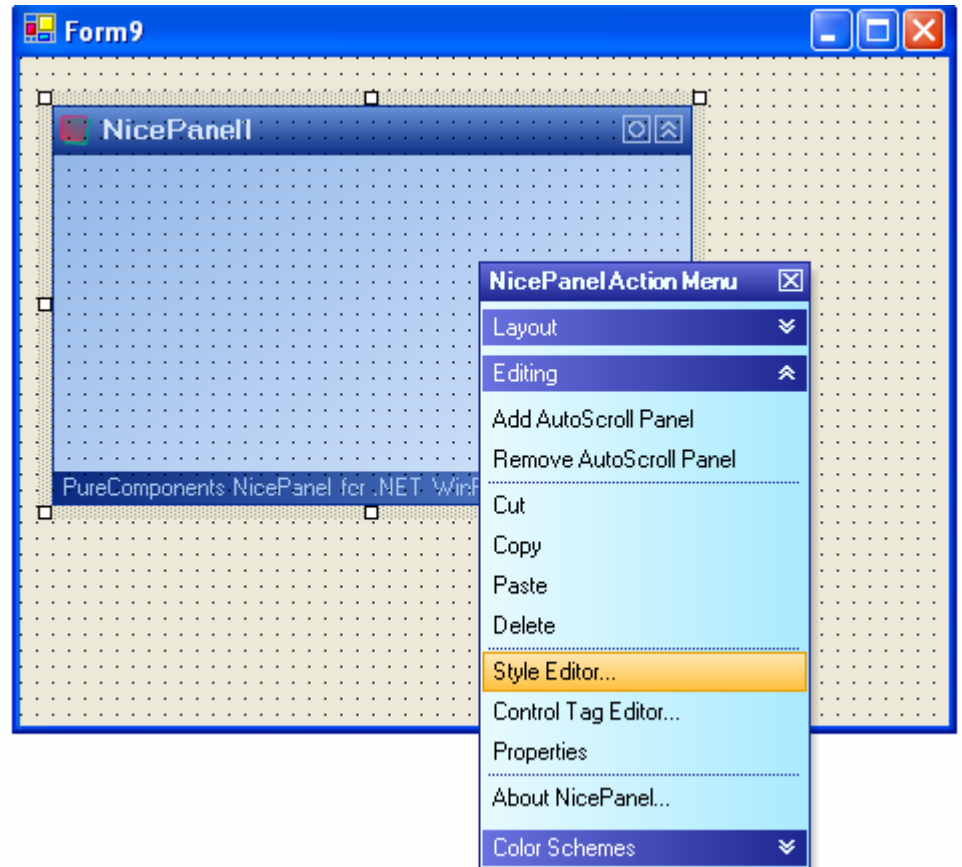
تأكيد الخروج

هل بالتأكيد تريد الخروج ؟

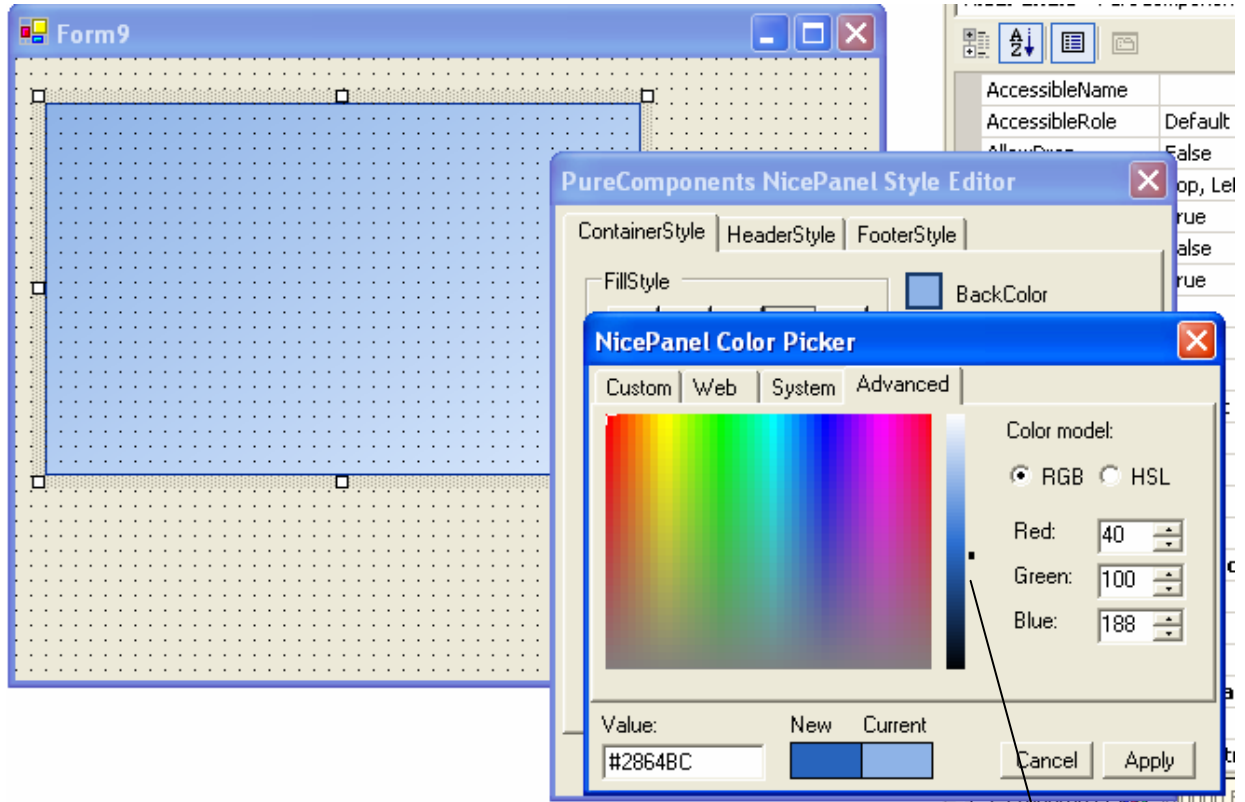
لا نعم

فنون تصميم الفورم - الدرس الخامس

بعد إضافة نموذج جديد ضع عليه أداة NicePanel Control و اضغط بالزر
الايمن على الأداة واختر Style Editor



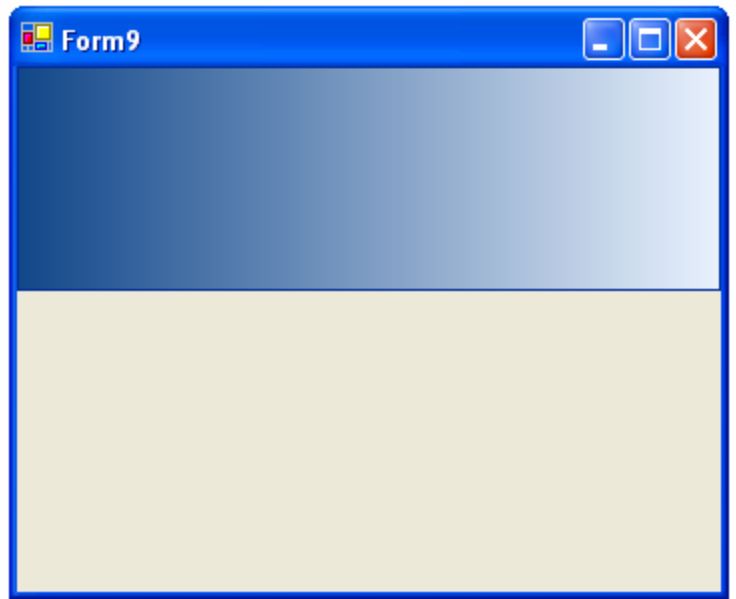
ستري ثلاث (Taps) اختر الـ HeaderStyle وقم بإزالة الاختيار عن الـ CheckBox
المسمى HeaderVisible وكرر نفس العملية للـ FooterStyle
إذهب إلى ContainerStyle Tap واضغط على مربع Back Color
إذهب إلى Advanced Tap



قم بإنزال هذا المؤشر إلى الأسفل لتجعل اللون غامق
إضغط على زر Apply لتعود لشاشة Style Editor ثم اختر
هذه المرة Fade Color وارفع المؤشر للأعلى لتجعل اللون
فاتح أكثر ثم اضغط على Apply والآن اضغط على زر موافق
غير حجم أداة ناييس بائل إلى 352; 112 ثم اعمل Dock
للاعلى (Dock=Top).

الآن أصبح عندنا شكل هذه الأداة كأنها مستطيل متدرج اللون
كما في الشكل ويمكننا وضع أي عدد منه على النموذج.
والحكمة من ذلك هو تجزئة المعلومات الموجودة على النموذج

فتضع كل مجموعة من المعلومات المتعلقة ببعضها مع بعض (والممثلة بمربعات النصوص مثلا) في مستطيل مستقل.



كمثال آخر أضف نموذج آخر واجعل خاصية

FormBorderStyle تساوي **None**

ضع علي الفورم أداة ناييس بائل واضغط عليها بالزر اليمين

واختر **Properteis** و اجعل

Dock=Fill

MouseMoveTarget= Form (حتى تتمكن من تحريك النموذج)

CloseBotton=True

ContainerImage->ClipArt= Applications

ContainerImage->Size=Medium

ContainerImage->Algnment=BottomLeft

الآن أصبح عندنا نموذج بهذا الشكل



seahmad