

التخطيط البياني charts من أهم الأدوات بمجموعة مايكروسوفت أوفيس MS Office بأغلب برامج ومن أهمها لذلك سننعمد من خلال التدريب بمراكز باينري " أن يكون التدريب علي التخطيط البياني ببرنامج الجداول الالكترونية Spreadsheets " لكونه هو الحاوي لأغلب الأدوات مباشرة . وهذا لا يمنع انه يمكنك إدراج التخطيط في اي برنامج أخر .

البيانات ، وربما

تكمن أهمية التخطيط البياني في انه تمثيل للبيانات في صور ورسومات تسهل من عملية قراءة قمت بدراستها سابقا بشكل نظري او مبسط . لكن عزيزي المتدرب إطمئن في برنامج Charts سنتتعرف عن قرب انك تستطيع إنشاء تخطيط بياني في خطوات بسيطة وبشكل احترافي .

#### المحتوي التدريب :-

اختيار البيانات المناسبة

إنشاء التخطيط البياني

التعديل \_ داخل التخطيط الجاهز

إختيار نوع التخطيط



باينري مصر للتدريب

أولاً : قبل البدء يجب التأشير علي البيانات التي تريد إنشاء تخطيط بياني لها . لا يتضمن التأشير المسلسل لانه لا قيمة له بالتخطيط لكن العناوين ضرورية جداً ، وبدونها لا يمكنك انشاء بشكل صحيح .

يمكنك تحميل امثلة اخري من موقع الشركة علي العنوان التالي ...

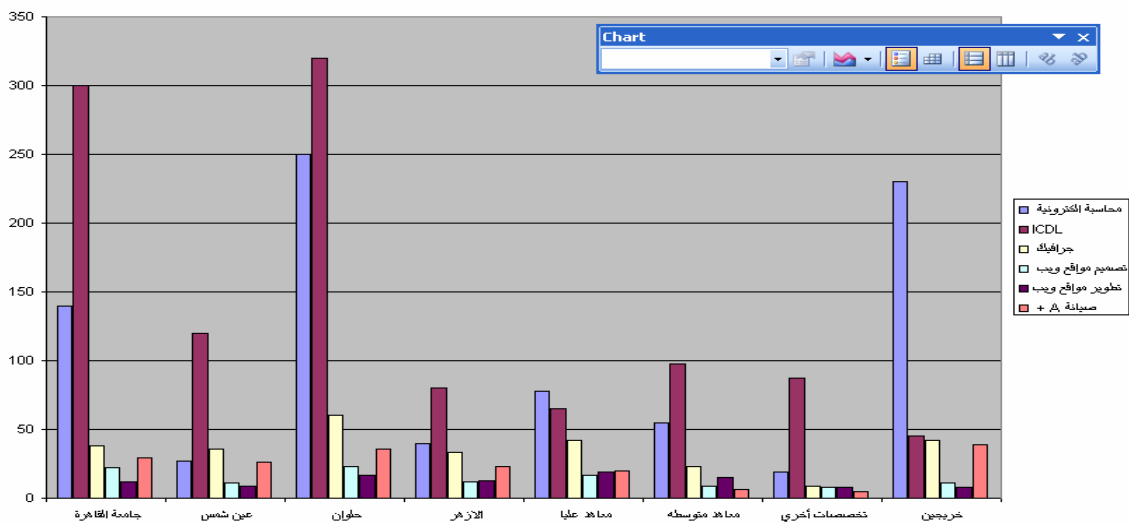
www.BinaryEgypt.com /training

#### منح مراكز تدريب شركة باينري مصر

مسلسل	الدورة / الدبلومة	جامعة القاهرة	عين شمس	حلوان	الازهر	معاهد عليا	معاهد متوسطة	تخصصات أخرى	خريجين
1	محاسبة الكترونية	140	27	250	40	78	55	19	230
2	ICDL	300	120	320	80	65	98	87	45
3	جرافيك	38	36	60	33	42	23	9	42
4	تصميم مواقع ويب	22	11	23	12	17	9	8	11
5	تطوير مواقع ويب	12	9	17	13	19	15	8	8
6	صيانة + A	29	26	36	23	20	6	5	39

ثانياً : يمكنك عمل تخطيط بطريقة مباشرة بحيث يختار برنامج MS Excel نموذج إفتراضي وغالباً ما يكون علي هيئة أعمدة مزدوجة كما سيأتي لاحقاً . يمكنك عمل التخطيط البياني بعد التأشير علي البيانات ثم الضغط مفتاح F11

F11 → to create chart direct

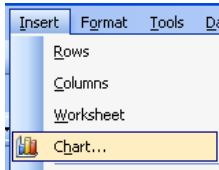


يظهر المخطط كما بالشكل السابق ... لاحظ انه وضع إفتراضي Default اي ان البرنامج رشح لك نوع التخطيط كما نلاحظ ان التخطيط انشأ بورقة عمل منفصلة تحت اسم Chart1 ويمكنك الرجوع الي ورقة العمل مرة أخرى واجراء تعديلات علي القيم وبدورها يتم تعديل التخطيط بناءً عليه .

يمكنك إجراء بعض التعديلات للتخطيط السابق بالتنسيق Formatting وذلك بالضغط Right click علي الجزء المراد تغيير تنسيقه من لون او خطوط أو

محاوّر ..

تفرق هذا الطريقة عن سابقها بأننا نقوم بالاختيار ما بين مجموعة من الاختيارات بداية من نوع المخطط الي ان نصل الي الاختيار ما بين وضع المخطط في ورقة عمل منفصل او بنفس ورقة العمل الحالية او أخرى .

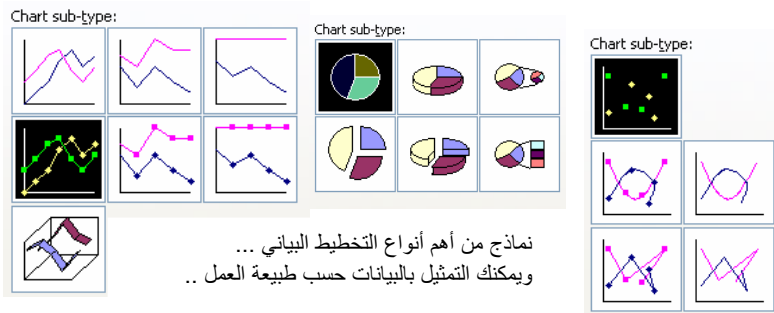
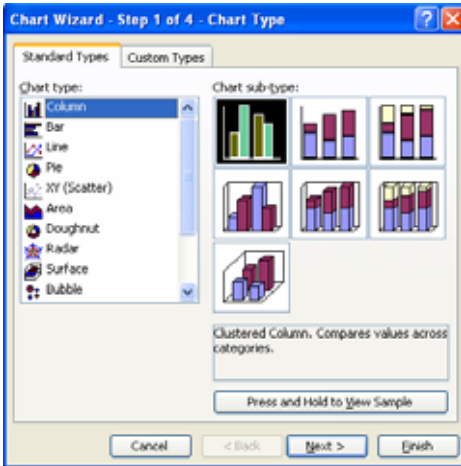


- بعد التأشير علي البيانات السابقة اختر من قائمة Insert > chart
- ويمكنك ايضاً إختيار ايقونة التخطيط البياني من شريط الأدوات القياسية Standard tools bar



يظهر بعد ذلك الشكل الموجود أمامك .. ونلاحظ ان الخطوة الموجوده هي الأولى وهي نوع التخطيط كما نري **Chart types** الخطوة الأولى من اربعة خطوات رئيسية، يتم فيها الاختيار ما بين ويمكنك إجراء معاينة تشمل البيانات التي قمت بها لإختيار الشكل المناسب لك ... والذي يتناسب مع طبيعة عملك .

بالضغط علي **press and Hold to View Sample**

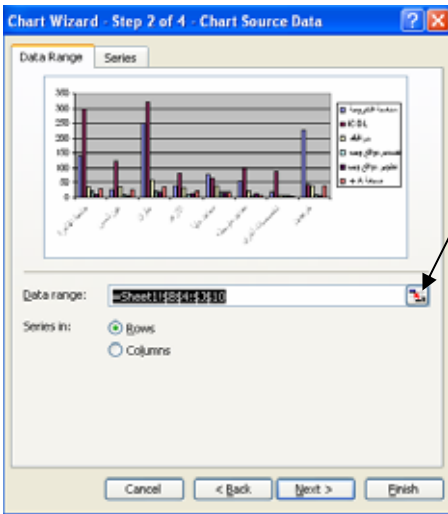


نماذج من أهم أنواع التخطيط البياني ...  
ويمكنك التمثيل بالبيانات حسب طبيعة العمل ..

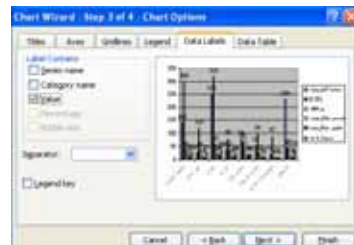
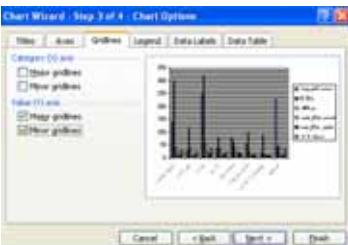
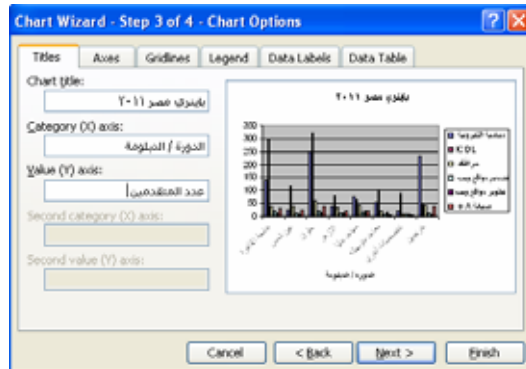
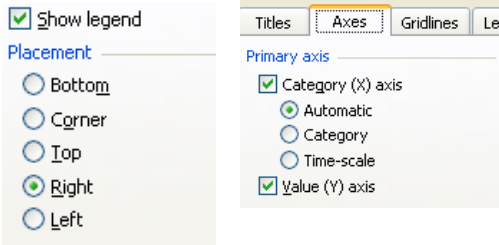
## 2 الخطوة الثانية :-

وهي كما تري فمن بها سابقاً وذلك بالتأشير علي البيانات ، اذا ما أحببت إعادة التأشير مرة أخرى وتجنب أو إضافة صفوف أو أعمدة أخرى يمكنك الضغط علي الايقونة التالية .

3 كما تري بالشكل اسفل ، هي من أهم وادق الخطوات والتي تحدد المعالم الرئيسية للتخطيط البياني . وتنقسم الي عدة عناوين فرعية .

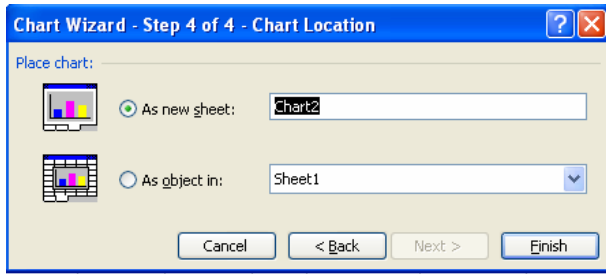


1. **Title** لتحديد العناوين الرئيسية كما تري بالشكل اسم التخطيط ( باينري مصر ٢٠١١ )
2. **Axes** المحاور ، يمكنك الغاء احد المحاور X or Y
3. **Gridlines** خطوط الارشاد يمكنك إضافة خطوط راسية أو عمودية إضافية .
4. **Legend** وهي وضع مفتاح اللوحة بأي مكان تريده في اللوحة أعلي أو أسفل او اي جانب .
5. **Data Labels** عناوين البيانات بحيث يمكنك إضافة القيم فوق كل عمود أو كتابة أسم العمود .
6. **Data Table** يمكنك ارفاق الجدول مع المخطط



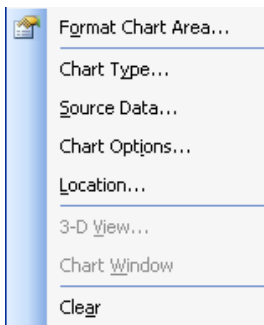
## 4 الخطوة الرابعة :-

وهي تحديد مكان المخطط كما ذكرنا سابقاً ، في نفس ورقة العمل worksheet أو في ورقة عمل جديدة New Sheet ويكون تحت مسمي محدد Chart 1 .

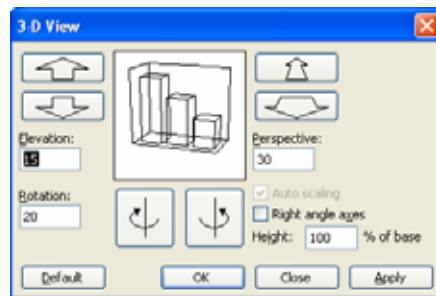


As new sheet بورقة عمل جديدة ويمكنك وضع أسم مختلف  
As object in وضعها كنموذج داخل اي ورقة عمل من المتوفر  
داخل المصنف الحالي .. Work book

## C إجراء التعديلات والمهارات الأساسية :-



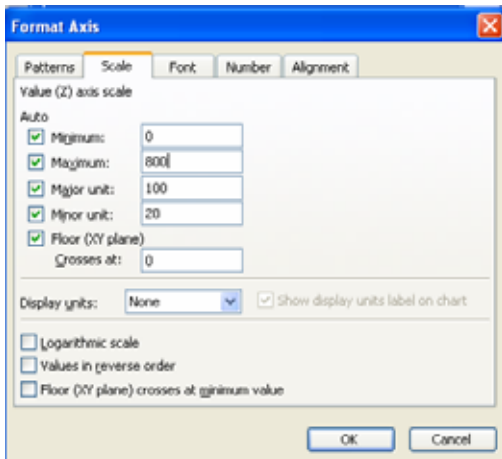
- نري مما سبق اننا قمنا بإجراء اربعة خطوات رئيسية ومن خلال الضغط R.C علي التخطيط البياني بعد إنشائه يمكنك التعديل في اي خطوة مما سبق ..



- من ضمن أنواع التخطيط 3D وهي تمثل أعمدة بشكل ثلاثي الابعاد  
ويمكنك إجراء التغييرات بها ايضاً بالضغط R.C علي المخطط وتغيير نوع التخطيط ثم الضغط مرة أخرى لإختيار 3D- View .



- من خلال شريط الأدوات التالي : يمكنك إجراء التغييرات بشكل مختلف من تنسيقات او تغيير نوع التخطيط او ارفاق الجدول مع التخطيط .. جرب بنفسك واكتشف الادوات بالشريط .



- لتغيير مقياس التخطيط ( لتحديد المسافات بين الخطوط الرئيسية Major unit والفرعية Minor unit والحد الاقصى )  
ويمكنك تغيير الخطوط fonts  
تغيير تنسيق الارقام Number كنسب مئوية أو تاريخ أو وقت أو عمله  
المحاذة Alignment درجة امالة الارقام وتوسيطها

## C الطباعة Printing :-

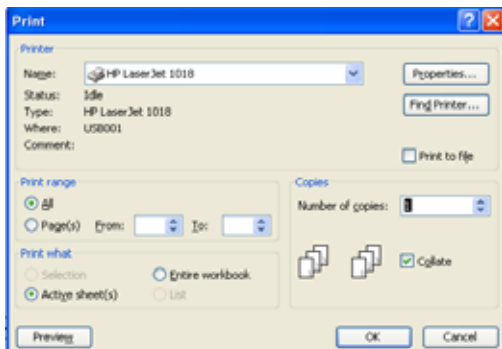
الطباعة كمثيلها في البرامج الأخرى .

- File < print

- Ctrl + P

لاحظ ان الاختيار Active Sheets هو النشط ويعني ورقة التخطيط البياني الحالي .

## C مصطلحات :-



Data	بيانات	Gridlines	خطوط الشبكة
Axis ( X , Y )	محور ( س ، ص )	Labels	عناوين
Walls	جدران _ خلفية	Area	مساحة
Scale	مقياس	3D – Dimensions	ثلاثي الابعاد
Source Data	مصدر البيانات	Options	خيارات
Data Range	مدي البيانات	object	عنصر