



بِسْمِ اللَّهِ الرَّحْمَنِ الرَّحِيمِ

تحكم في 40 خاصية من خصائص Internet Explorer

اعداد العضو: TSH1

منتدى الجيش العربي

<http://www.arab-army.com>

## مقدمة:

الهدف من هذا الكتاب هو توجيه القارئ إلى طرق السيطرة على بعض خصائص المتصفح

### Internet Explorer

لحصر نشاطات من يستعملون جهازك (أبناءك، أو عمال مؤسستك الذين يخضعون لرقابتك،

أو زبائنك في مقهى انترنت..)

فمثلا أنت لا تريد تغيير صفحة البدا في Internet Explorer وجاء احد من أبناءك وغيرها

رغم أن هذا يغضبك كثيرا، أو طلب منك مديرك منع العمال من حفظ صفحات على أقراصهم

الصلبة أو ....

تابع معنا

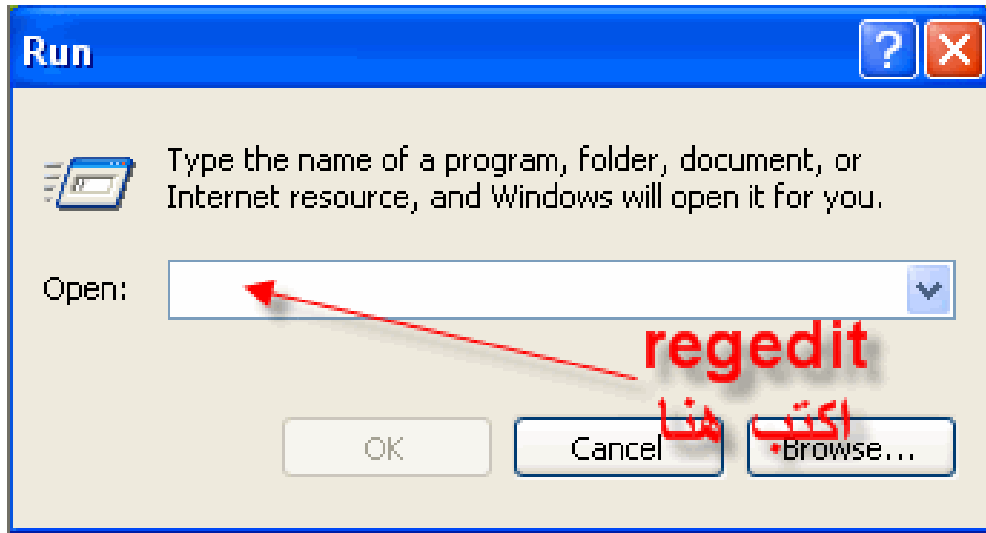
لكي تستطيع السيطرة على خصائص Internet Explorer عليك إنشاء مفتاح أو مفاتيح في

الريجستري واليك الطريقة

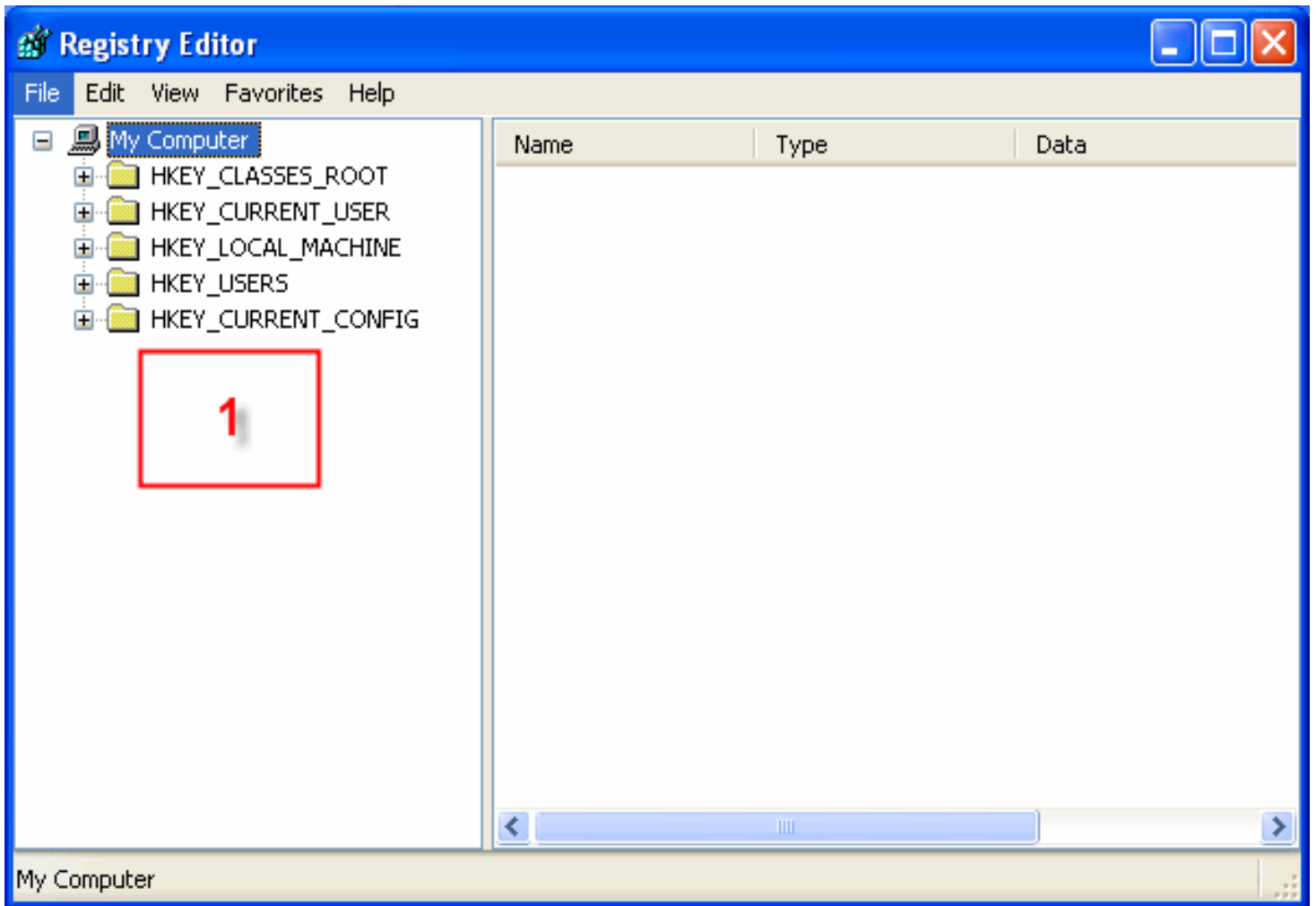
1 - اذهب إلى ابدأ أي Start ثم تشغيل Run كما في الصورة



ثم



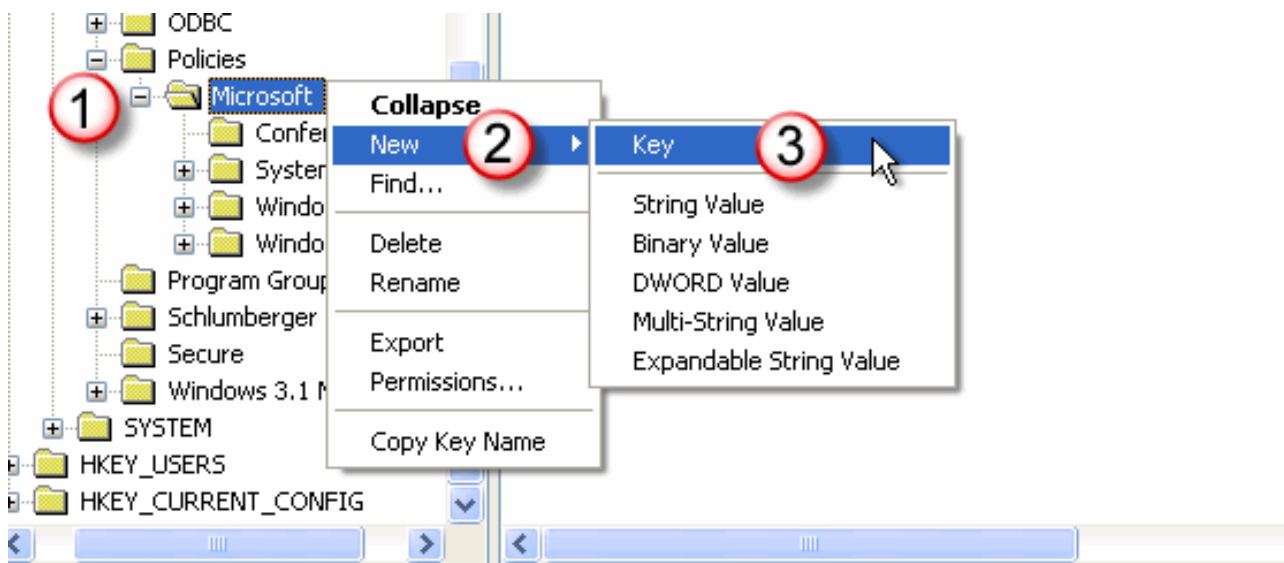
بعدها ستظهر لك الشاشة التالية

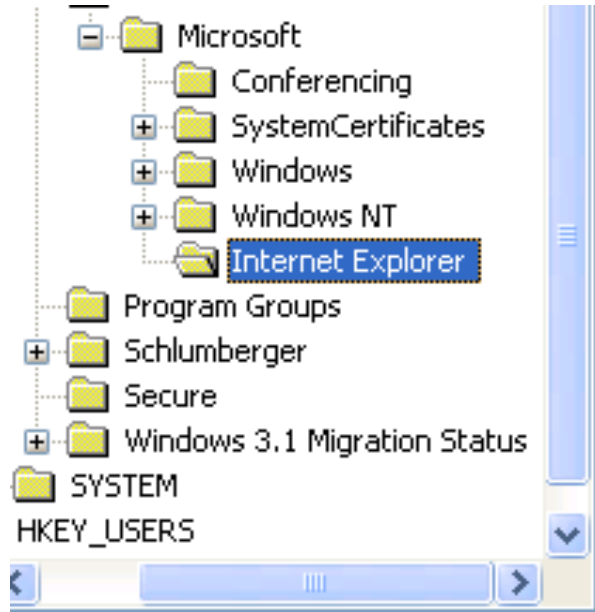


2- الآن من القائمة 1 اضغط على **HKEY\_LOCAL\_MACHINE** ثم **SOFTWARE** ثم **Policies**

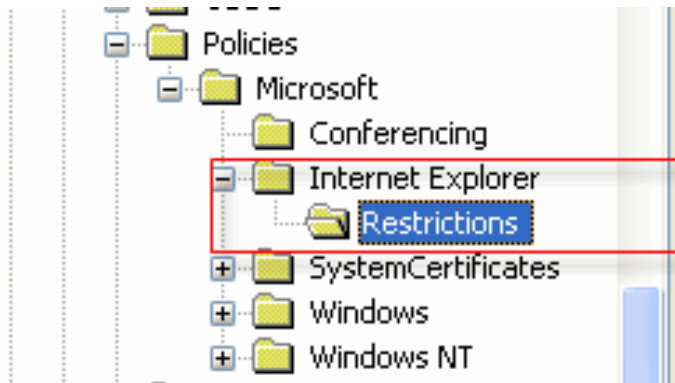
ثم **Microsoft** وبعدها اضغط بالزر الأيسر على **Microsoft** واختر **New** ثم **Key** وسميه

بالاسم **Internet Explorer** كما في الصورة

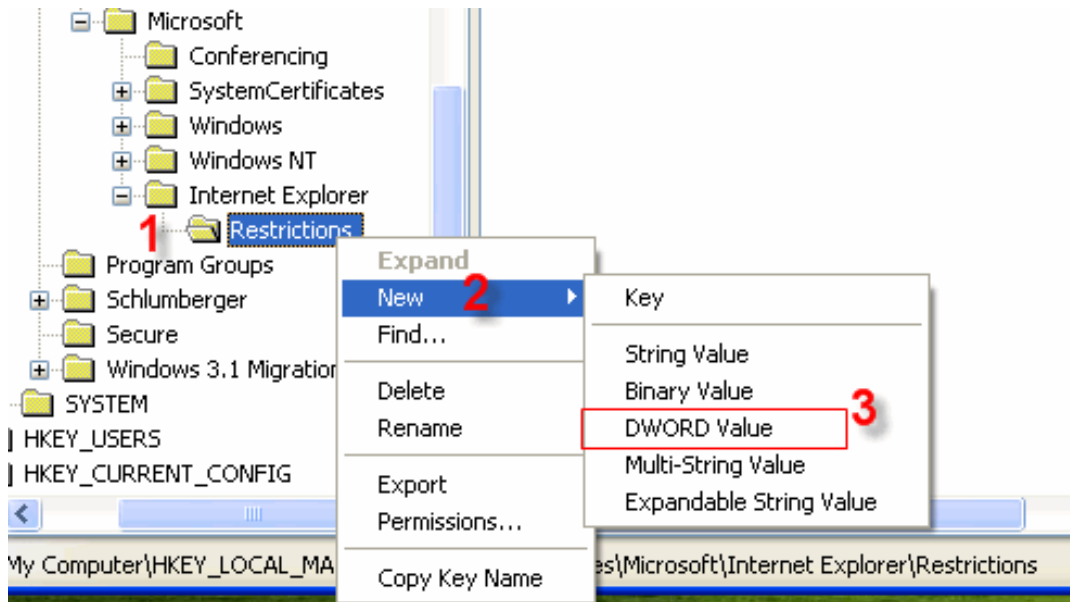




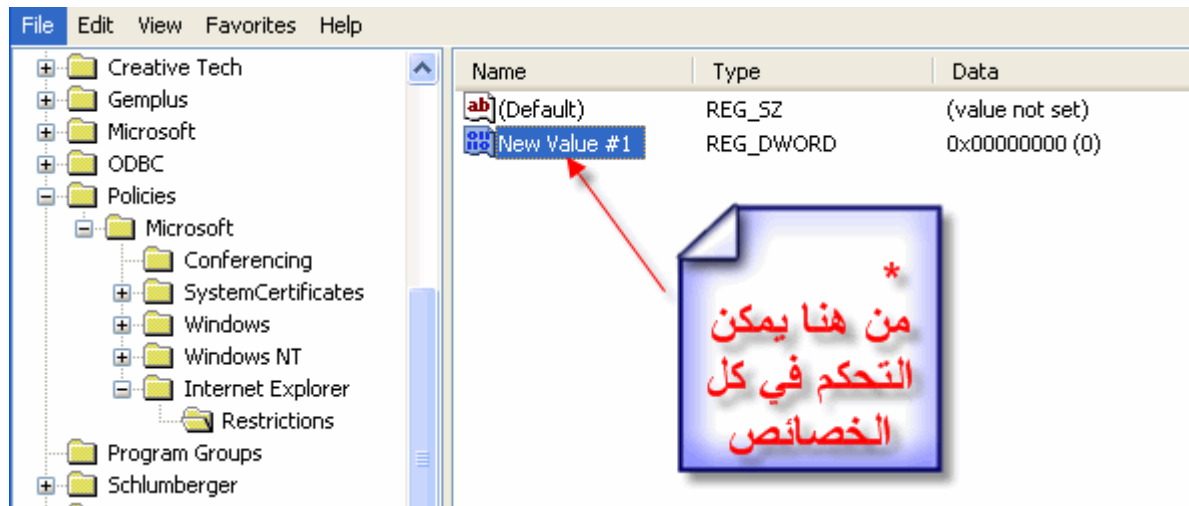
3- اضغط الآن على المفتاح الذي أنشأته أي (Internet Explorer) بالزر الأيسر للفارة واختر New ثم Key وسميه بالاسم Restrictions ليصبح كما في الصورة



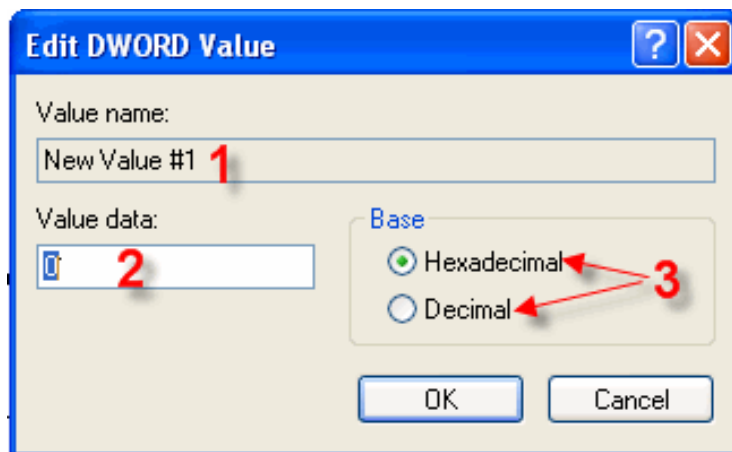
الآن في Restrictions اضغط بالزر الأيسر للفارة ومن القائمة المنسدلة اختر New ثم DWORD Value كما في الصورة



بعدها ستحصل على هذه القيمة كما في الصورة



الآن في (\*) اضغط ضغطا مزدوجا لتحصل على الصورة التالية



1- اسم القيمة الخاصة بـ **Restrictions**

2- قيمة عددية وتكون إما 1 أو 0 (1 لتفعيل الخاصية المختارة و 0 لتعطيلها)

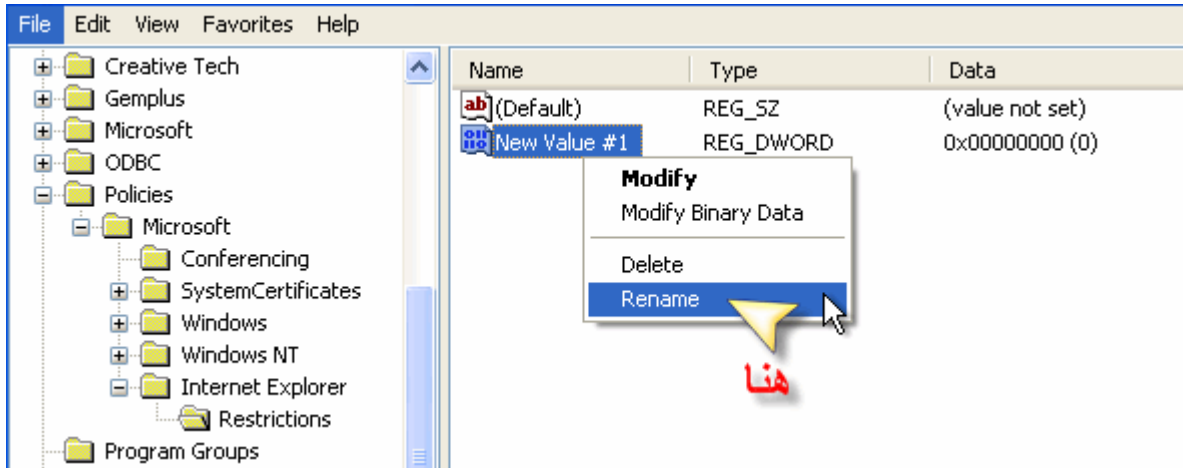
3- نوع القاعدة إما سادس عشر أو عشري (نحن هنا نتعامل مع النظام السادس عشر)

## طريقة تفعيل وتعطيل الخصائص

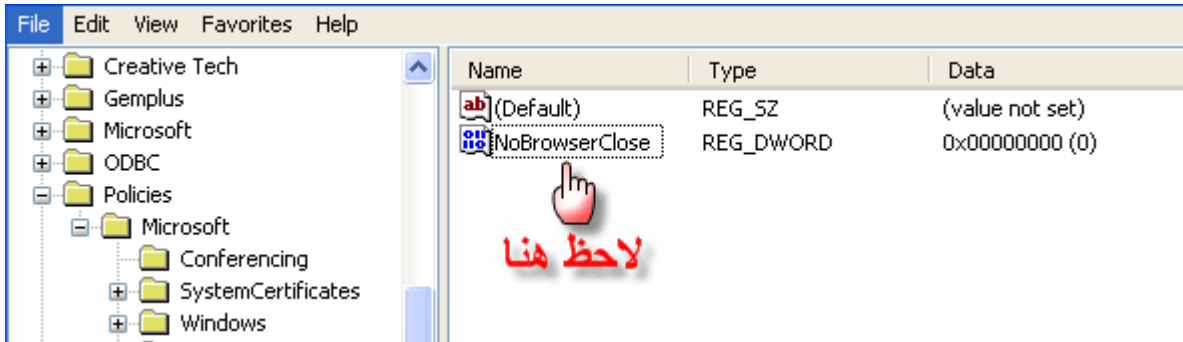
لكي نتمكن من فهم وشرح خصائص INTERNET EXPLORER لابد وان نعطي مثال لكيفية تطبيق هذه الخصائص ثم سنتطرق إلى شرح كل خاصية على حدى

المثال:

بالنسبة للقيمة التي أنشأناها سابقا في (\*) اضغط عليها بالزر الأيمن واختر Rename كما في الصورة



اجعل اسم القيمة (\*) **NoBrowserClose** لتصبح كما في الصورة التالية



اضغط ضغطا مزدوجا على **NoBrowserClose** فتظهر النافذة التالية



اخرج من الريجستري وافتح صفحة انترنت جديدة ثم حاول إغلاق صفحة الانترنت التي فتحتها ماذا تلاحظ ... اجل ستحصل على رسالة خطأ تخبرك بأنك لستطيع الخروج من الصفحة كما في الصورة



الآن بعد أن أعطينا مثال سنقدم شرحا مختصرا لما سبق

- 1 – عندما تريد إضافة تعطيل أو تفعيل خاصية من خصائص Internet Explorer اضغط بالزر الأيمن على المفتاح **Restrictions** ثم من القائمة اختر **New** ثم **DWORD Value** وسميها بأحد الأسماء التي سيتم شرحها لاحقا، (AAA) على سبيل المثال - في (AAA) اضغط ضغطا مزدوجا فتحصل على نافذة اكتب بها الرقم 1 ثم اضغط على **OK** وبهذا تكون قد أنشأت الإستراتيجية التي تتحكم من خلالها ب **Internet Explorer**
- 2 – إذا كنت تريد تعطيل الخاصية التي أنشأتها فيمكنك ذلك إما ب :
  - ا – حذف القيمة المنشأة سابقا في **Restrictions** أو
  - ب – تغيير قيمة العدد 1 ب 0 دون حذف القيمة المنشأة

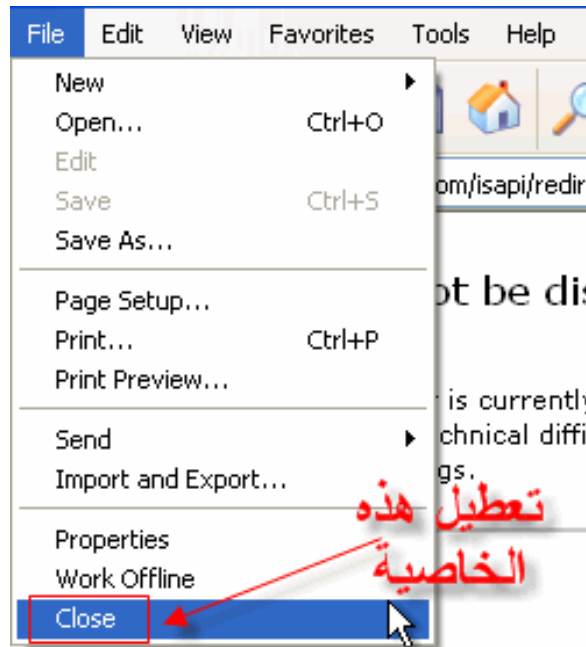
شرح اسماء الخصائص ودور كل منها :

الجزء الأول

1 - الخاصية **NoBrowserClose** :

دورها الأساسي هو منع المستخدم من الخروج من المتصفح **Internet Explorer** مهما كانت طريقة الخروج إما بـ: **Alt + F4** أو من القائمة الرئيسية كما في الصورة



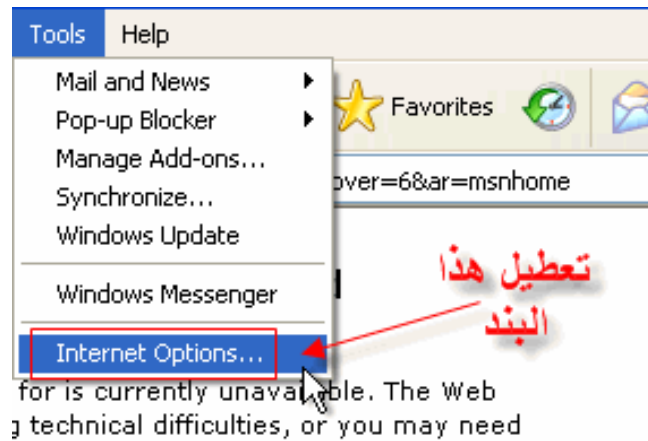


## 2 - الخاصية NoBrowserContextMenu :

تعمل على تعطيل إمكانية الضغط بالزر الأيسر للفارة على صفحات الانترنت

## 3 - الخاصية NoBrowserOptions :

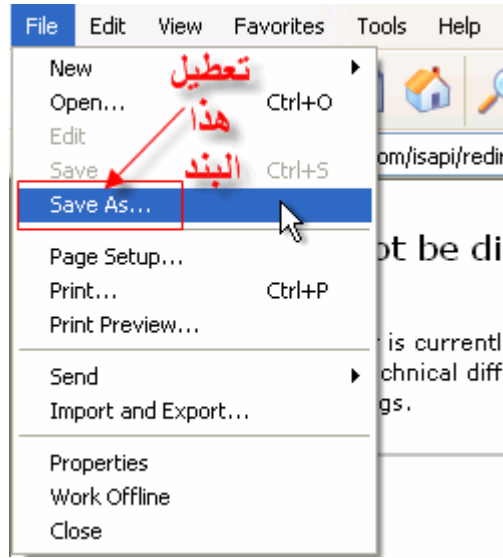
هذا القيمة تمنع المستخدم من الوصول إلى البند Internet Options الموجود ضمن القائمة Tools لاحظ الصورة



## 4 - الخاصية NoBrowserSaveAs :

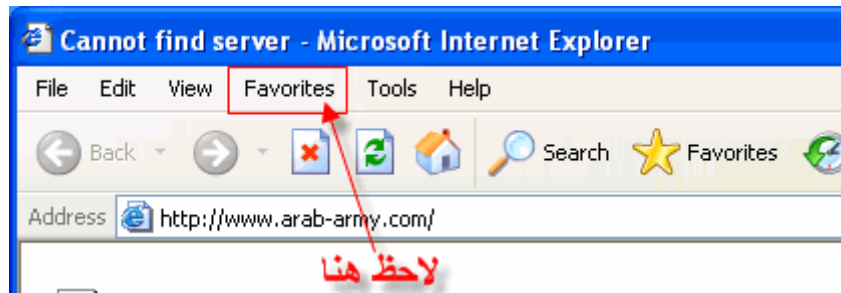
بهذه القيمة يمكن منع المستخدم من حفظ الصفحات يعني تعطيل البند Save As...

الموجود ضمن القائمة File

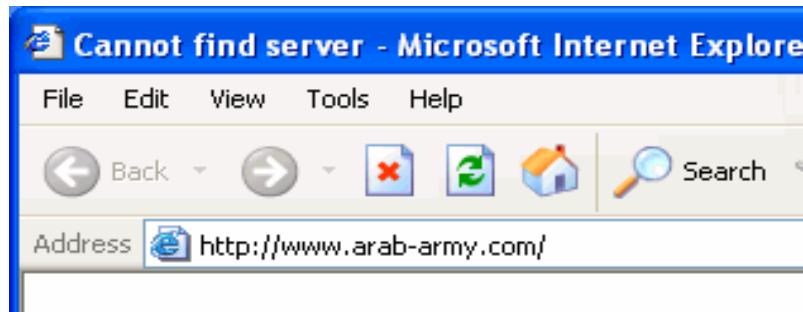


## 5 - الخاصية NoFavorites :

دور هذه القيمة هو تعطيل القائمة "المفضلة" لاحظ الصورة  
قبل تطبيق الخاصية

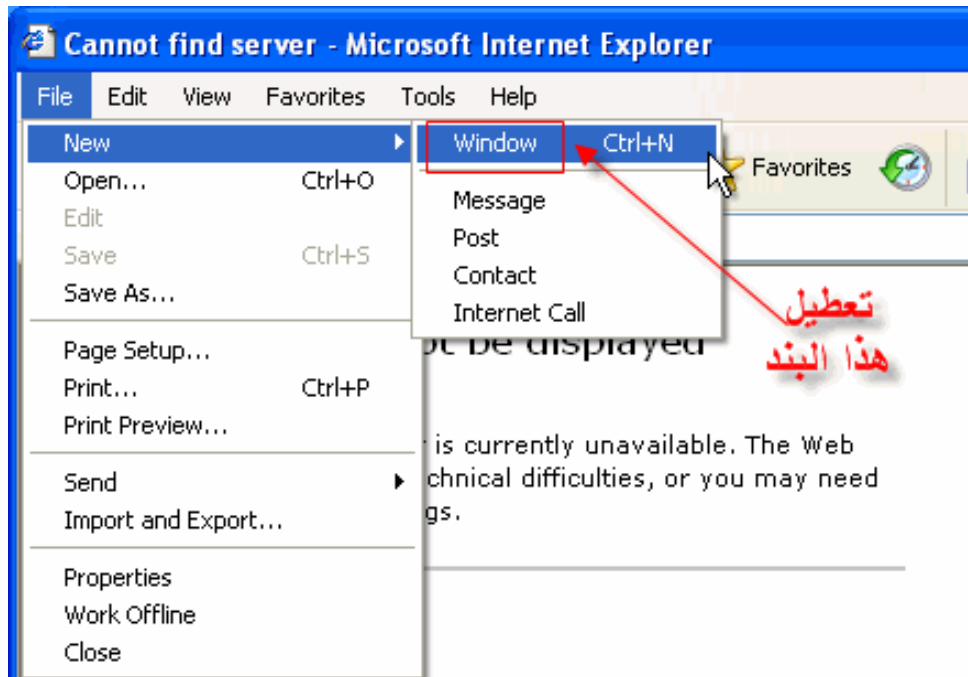


بعد تطبيق الخاصية



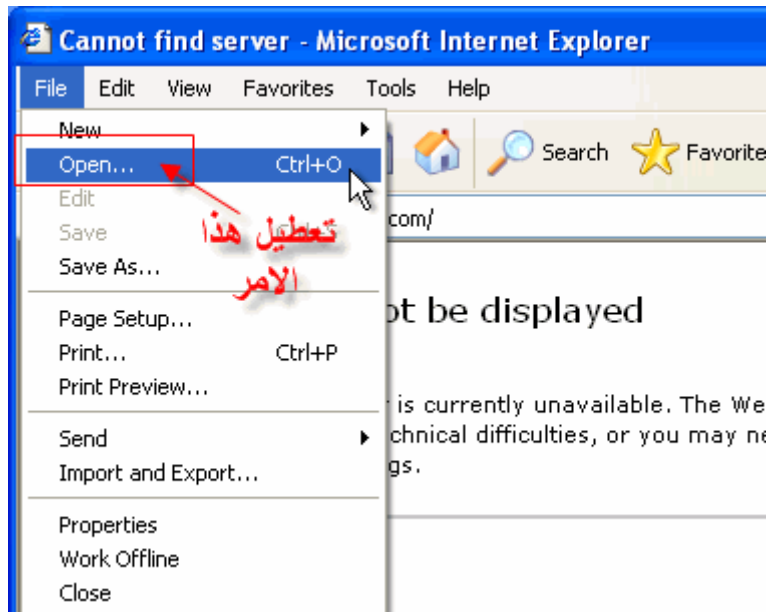
## 6 - الخاصية NoFileNew :

تقوم هذه القيمة بتعطيل الأمر New Windows الموجود ضمن القائمة File لاحظ الصورة



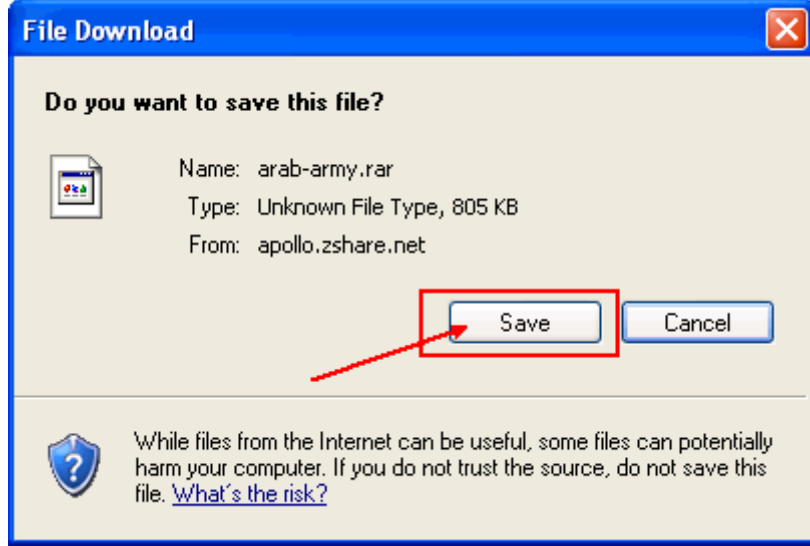
## 7 - الخاصية NoFileOpen :

تعطيل الامر Open الموجودة في القائمة File لاحظ الصورة



## 8 - الخاصية NoSelectDownloadDir:

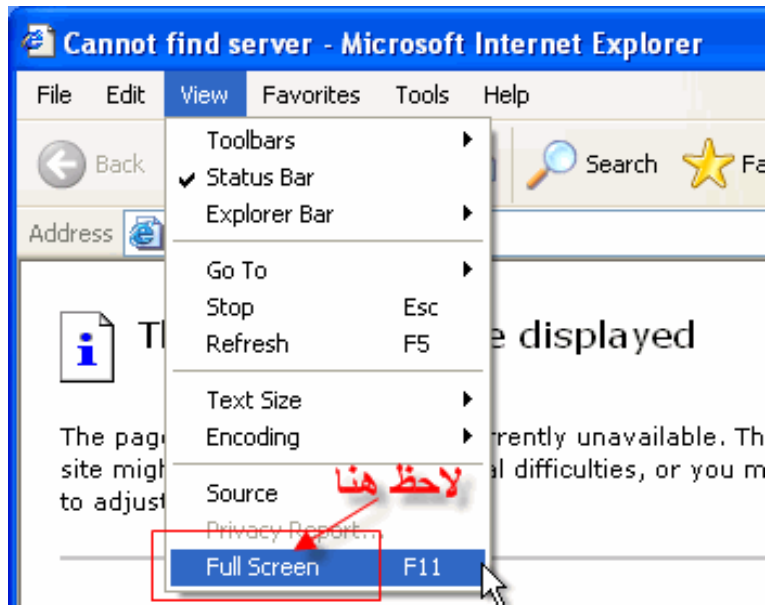
تعطيل خاصية تحديد واختيار مجلد حفظ ملفات التحميل بحيث مع هذه الخاصية لا يمكن للمستخدم تغيير مسار حفظ ملفات التحميل وإنما يمكنه فقط فتح الملف مباشرة  
لاحظ الصورة



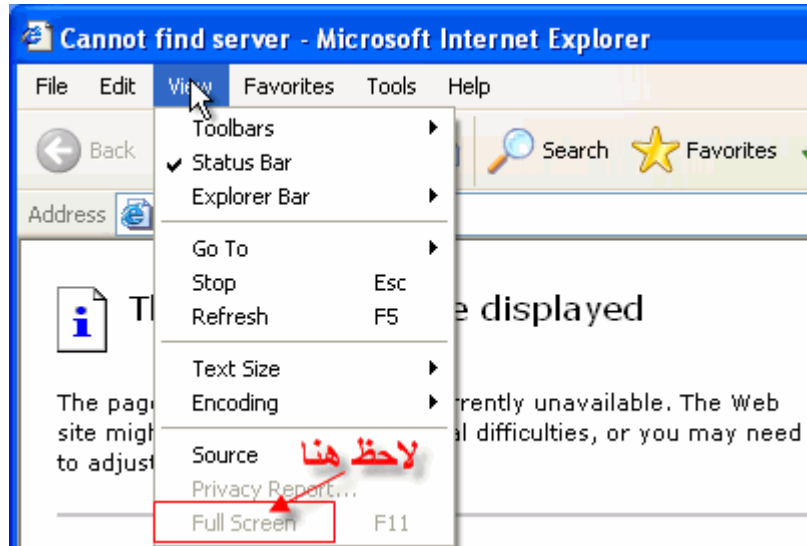
## 9 - الخاصية NoTheaterMode:

تعمل هذه القيمة على تعطيل عمل المفتاح F11 أي تمنع المستخدم من إظهار الصفحة بملء الشاشة.  
لاحظ الصورة

قبل تطبيق الخاصية



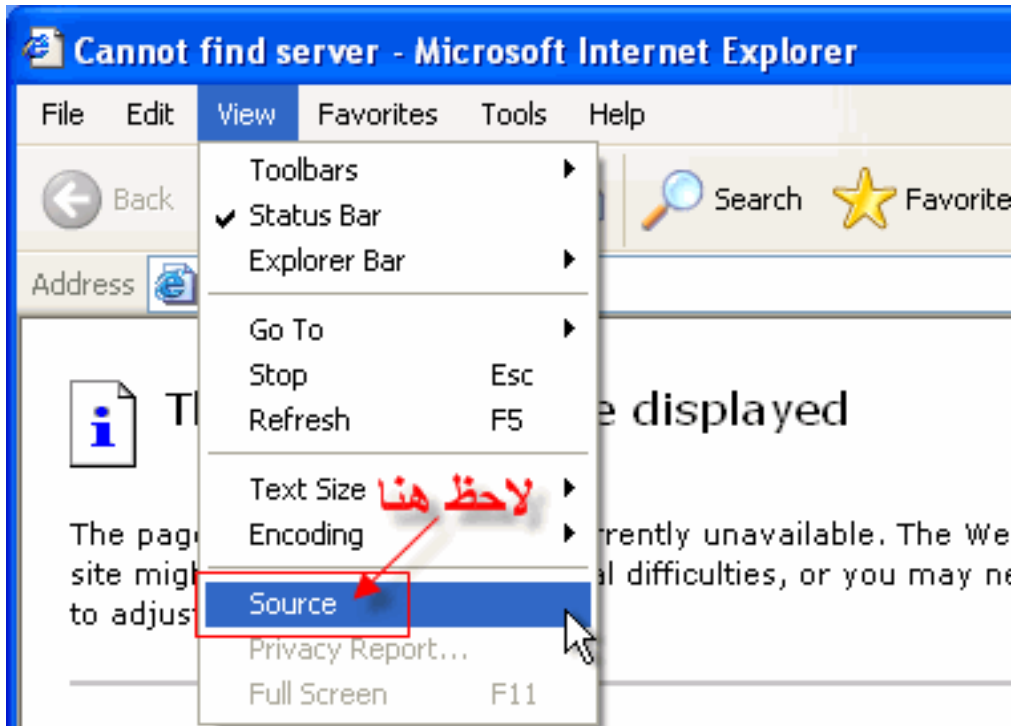
## بعد تطبيق الخاصية

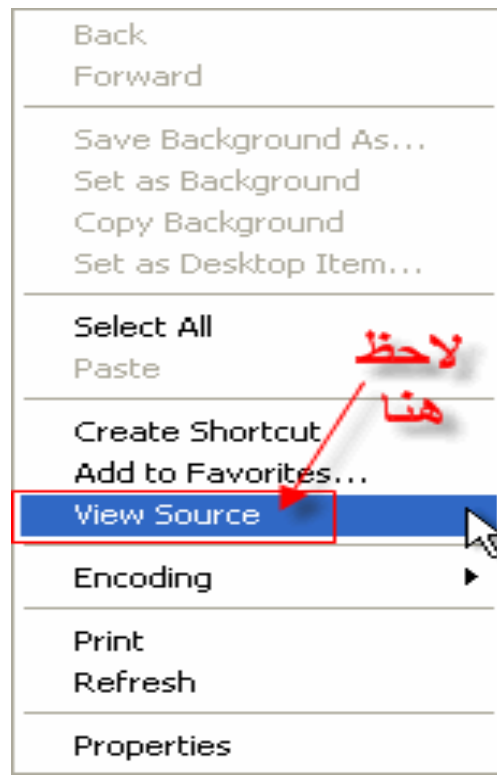


## 10 - الخاصية NoViewSource:

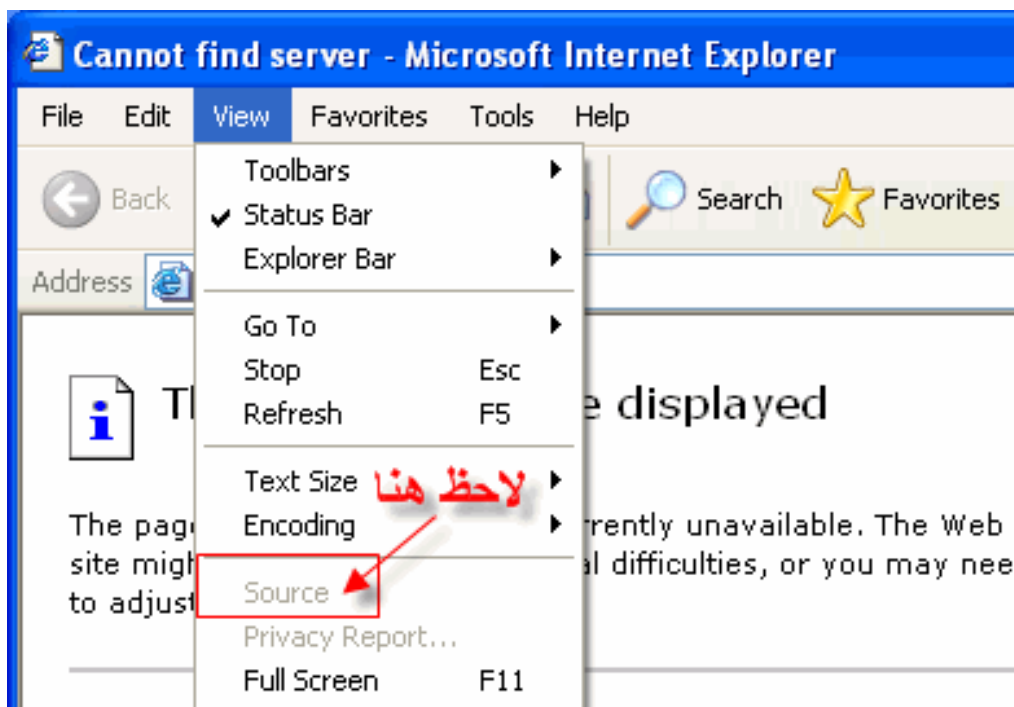
دور هذه القيمة هو تعطيل الأمر Source الموجود ضمن قائمة View والأمر View Source الموجود ضمن القائمة التي تظهر عندما يضغط المستخدم بالزر الأيسر للفأرة على صفحة الانترنت  
لاحظ الصور

## قبل تطبيق الخاصية





بعد تطبيق الخاصية

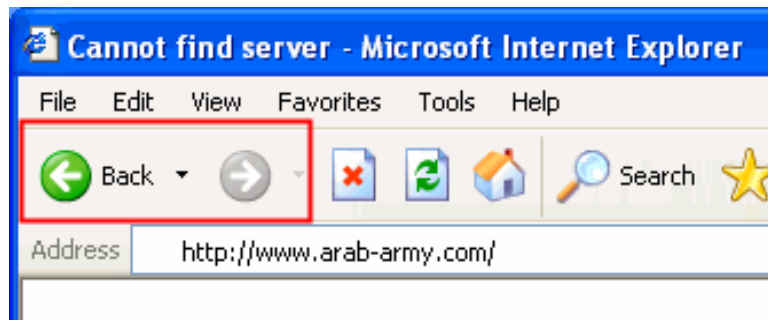




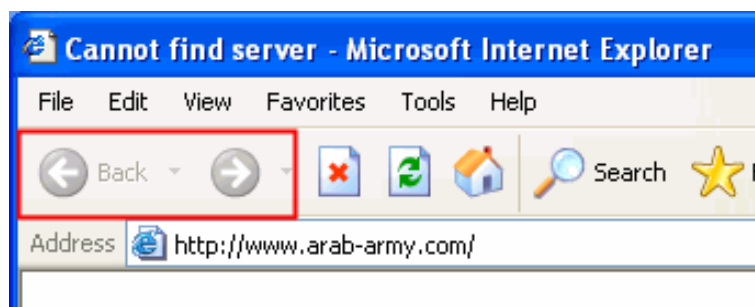
## 11 - الخاصية NoNavButtons:

يمكن لهذه القيمة تعطيل الزرين Back و Next كما في الصورة

قبل تطبيق الخاصية



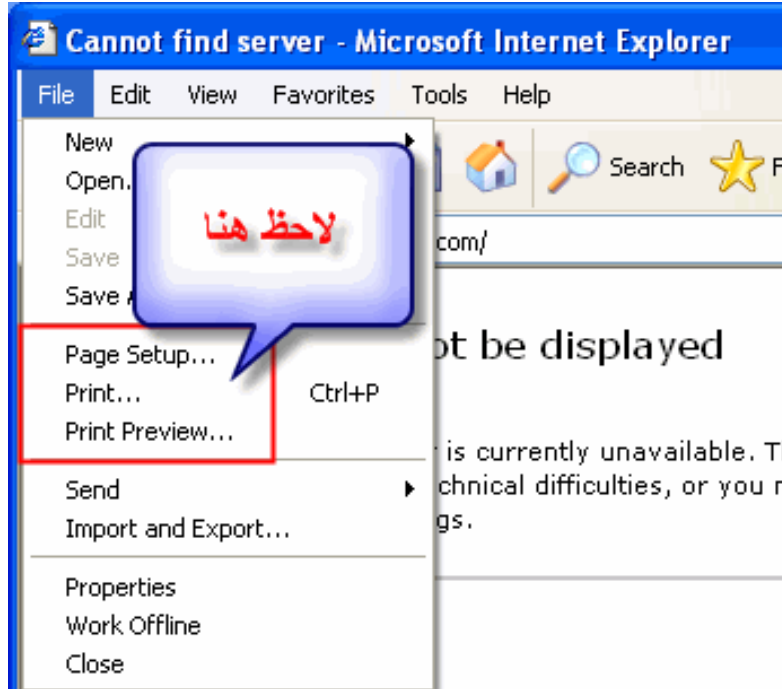
بعد تطبيق الخاصية



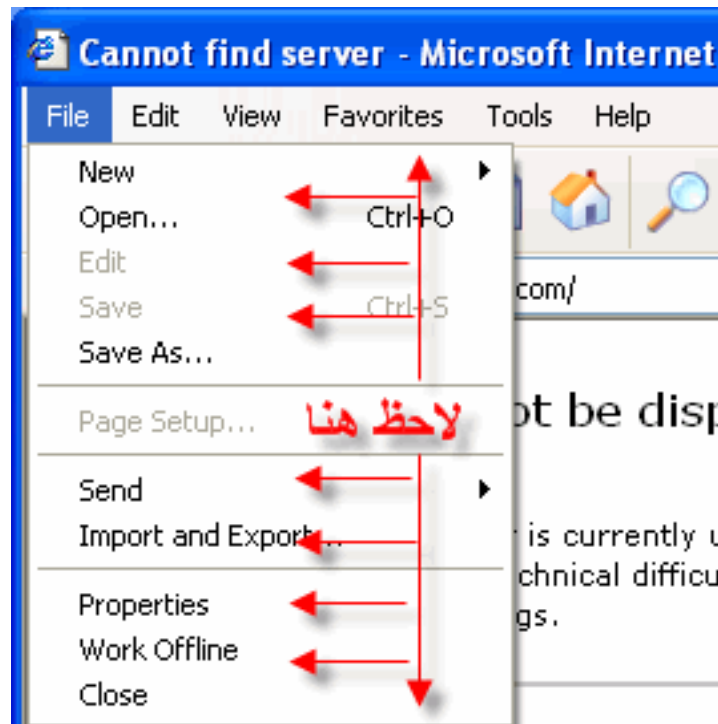
## 12 - الخاصية NoPrinting :

دور هذه القيمة هو تعطيل كل من Page Setup و Print و Print Preview الموجودة ضمن القائمة File لاحظ الصورة

قبل تطبيق الخاصية



بعد تطبيق الخاصية





في هذا الجزء سنحاول بإذن الله تعالى التحكم أكثر في خصائص Internet Explorer

ملاحظة

قمنا بتقسيم الخصائص إلى جزئيين وذلك لان بعض الخصائص لا تندرج تحت نفس المفتاح الأول Restrictions بل سنقوم بإنشاء والتعامل مع مفتاح جديد..... لننطلق

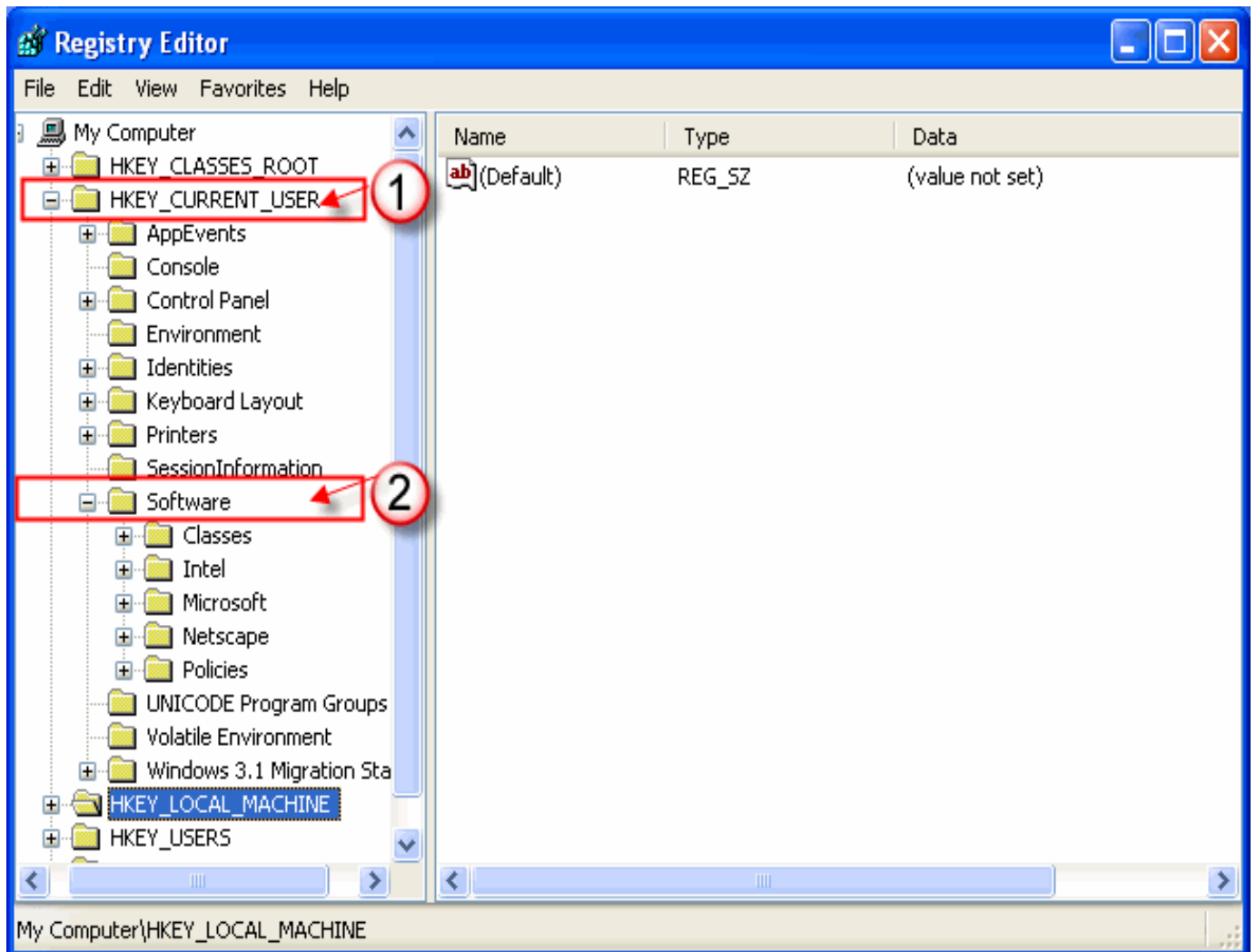
- اذهب إلى Start ثم Run ثم اكتب regedit واضغط على انتر

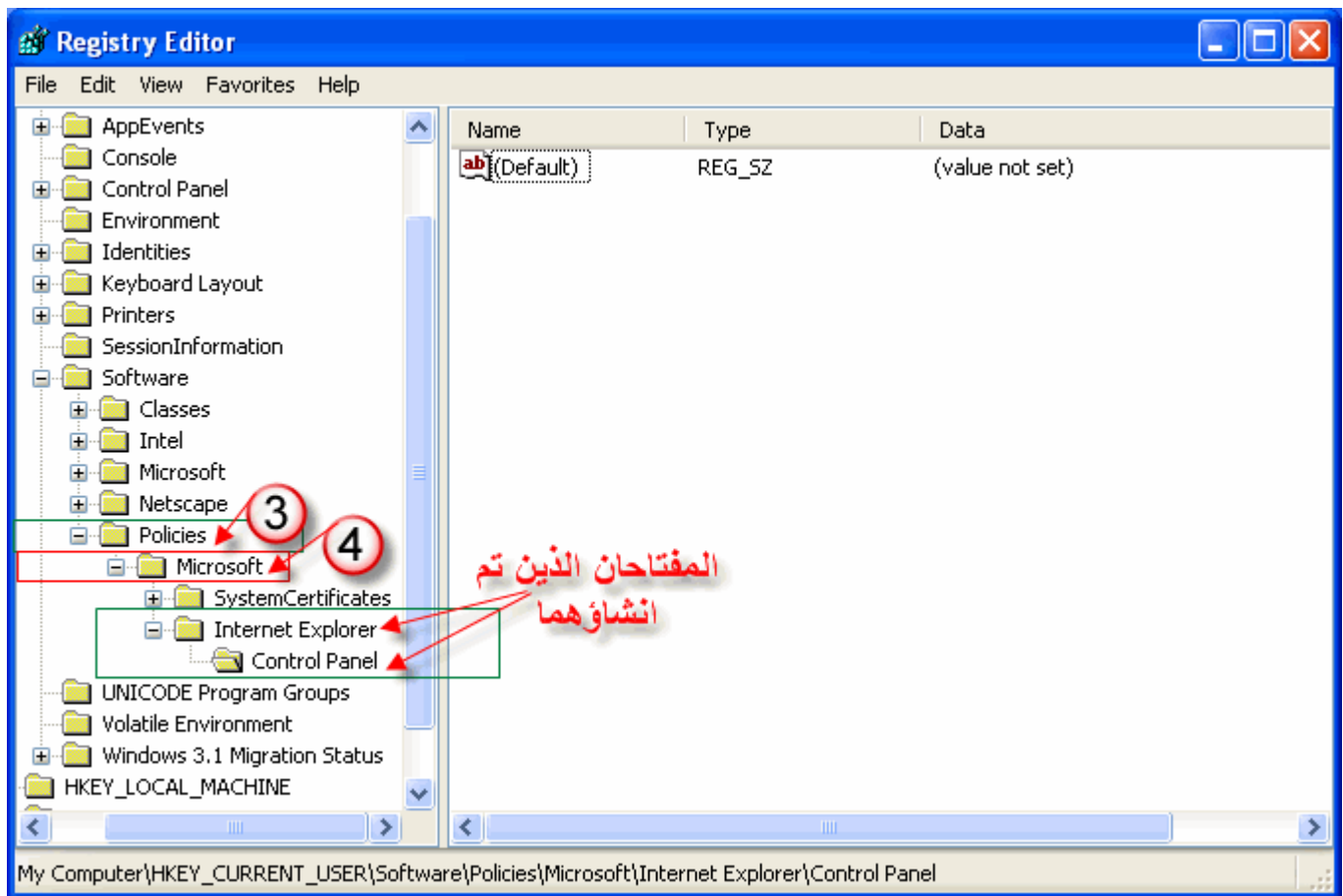
الآن من القائمة اختر HKEY\_CURRENT\_USER ثم Software ثم Policies ثم Microsoft

اضغط بالزر الأيسر للفارة على Microsoft وانشأ مفتاح جديد باسم Internet Explorer اضغط

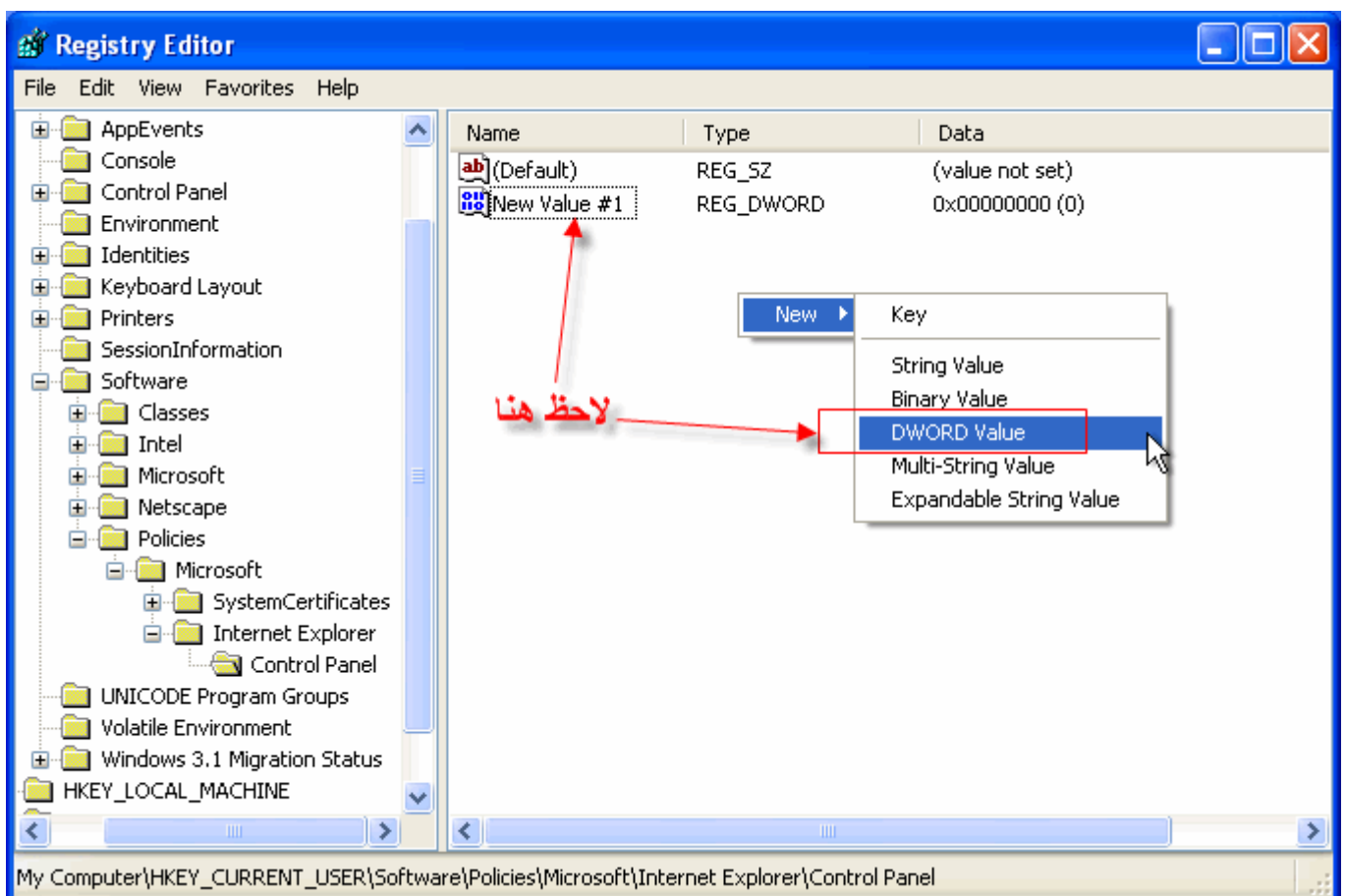
الآن على Internet Explorer بزر الفارة الأيسر وانشأ مفتاح جديد باسم Control Panel

لاحظ الصور لتفهم أكثر





بعد أن أنشأنا المفتاح **Control Panel** نأتي الآن لإنشاء القيم من نوع **DWORD Value** كما في الصورة

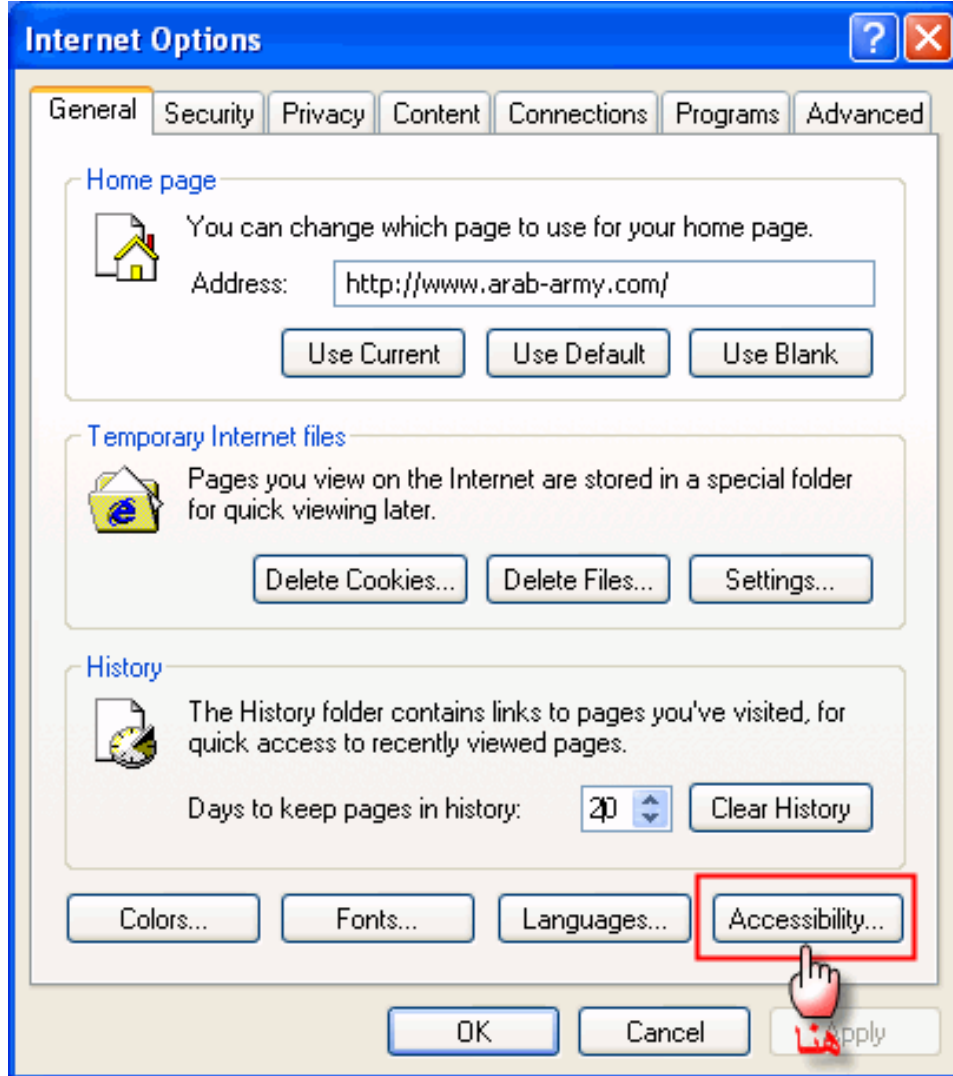


بحيث هذه القيم هي التي تسمح لنا بالسيطرة على خصائص Internet Explorer وذلك  
بعد إعطائها اسم محدد وقيمة رقمية تساوي 1 لتعطيل الخاصية و 0 لتنشيطها .

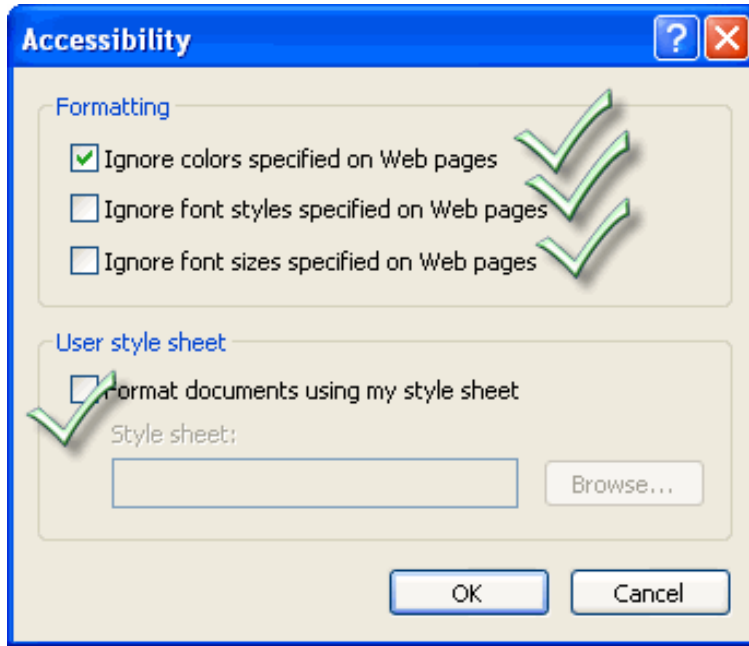
شرح باقي الخصائص :

## 1 - الخاصية Accessibility:

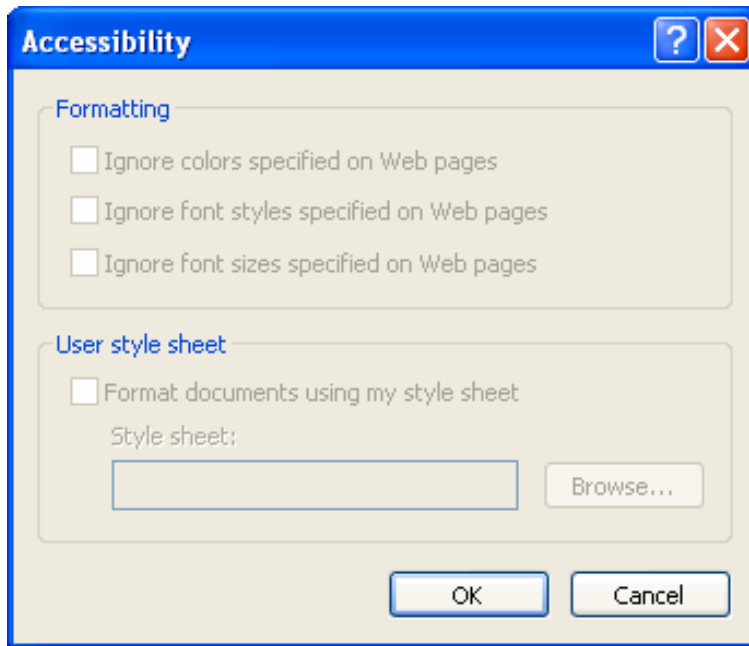
تعمل هذه القيمة على تعطيل الأمر Accessibility الموجود في نافذة Internet Options من القائمة Tools شاهد الصورة



## الخاصية Accessibility قبل التعطيل

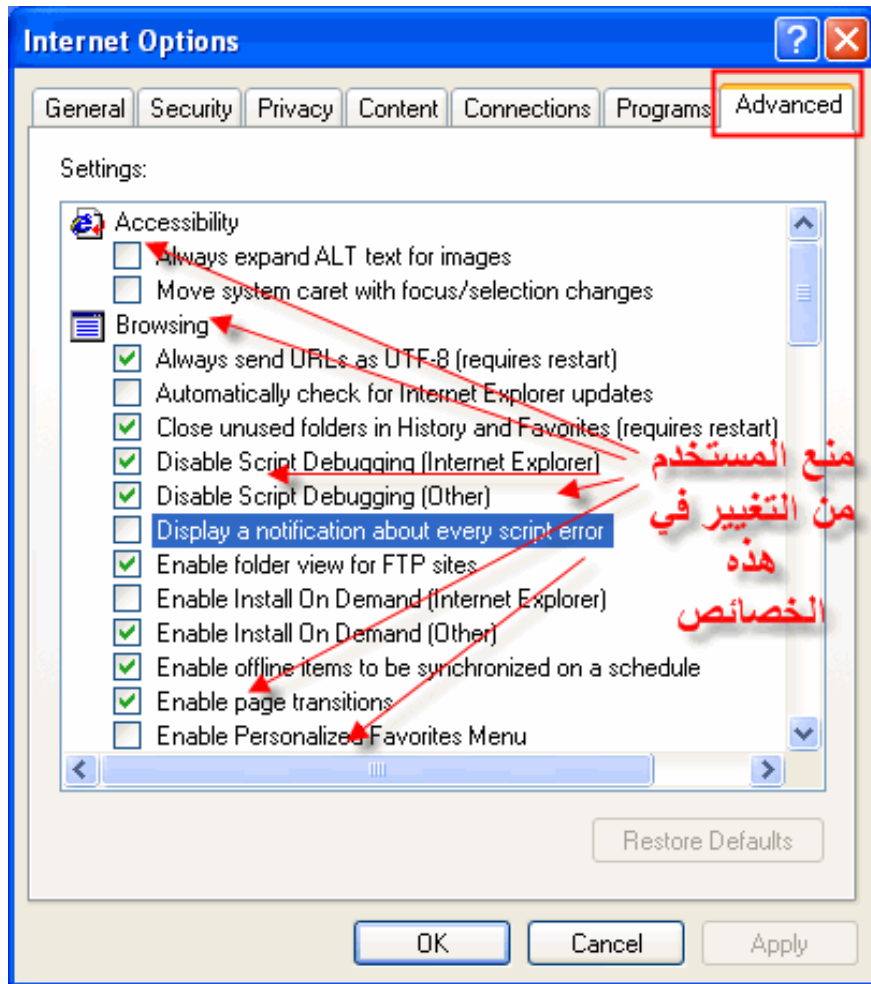


## الخاصية Accessibility بعد التعطيل



## 2 - الخاصية Advanced:

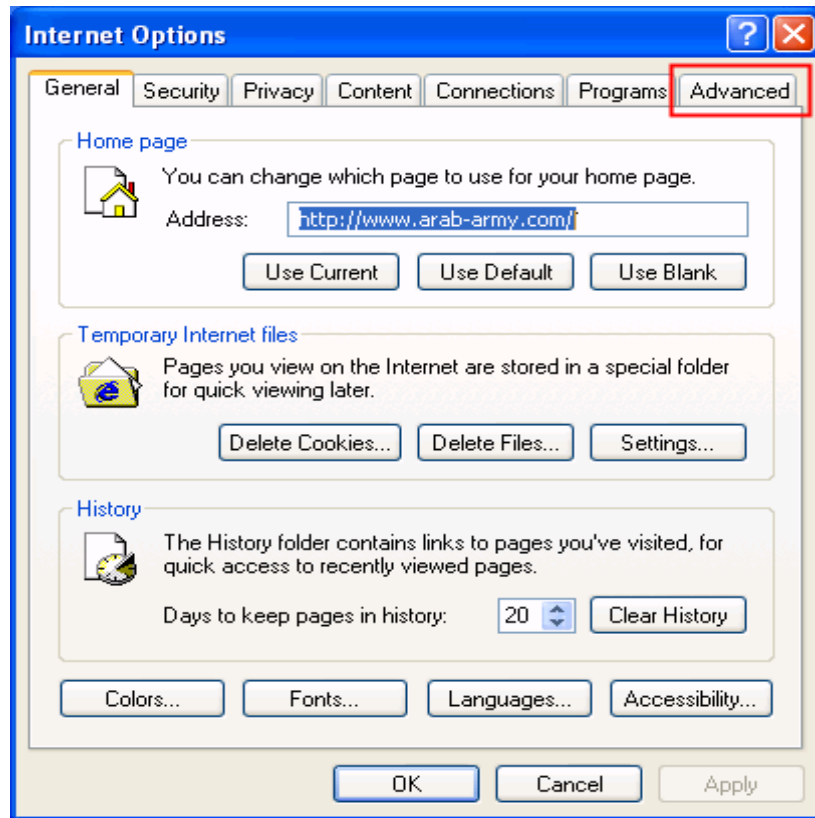
تعمل هذه القيمة على تعطيل أي تغيير يطرأ على **Advanced** الموجود في نافذة **Internet Options** من القائمة **Tools** شاهد الصورة



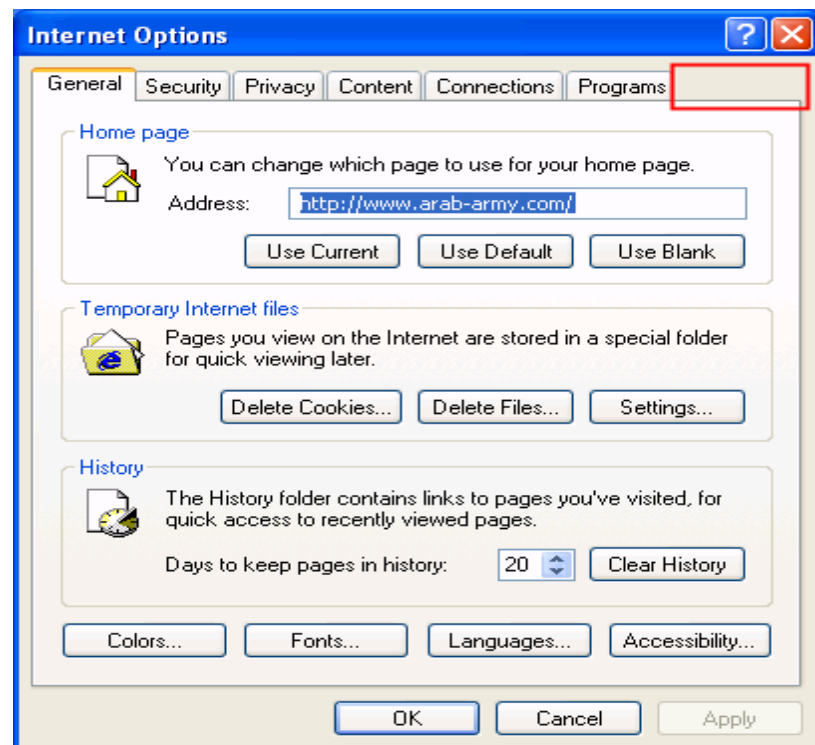
### 3 - الخاصية AdvancedTab:

دور هذه القيمة هو إخفاء التبويب Advanced الموجود في نافذة Internet Options من القائمة Tools

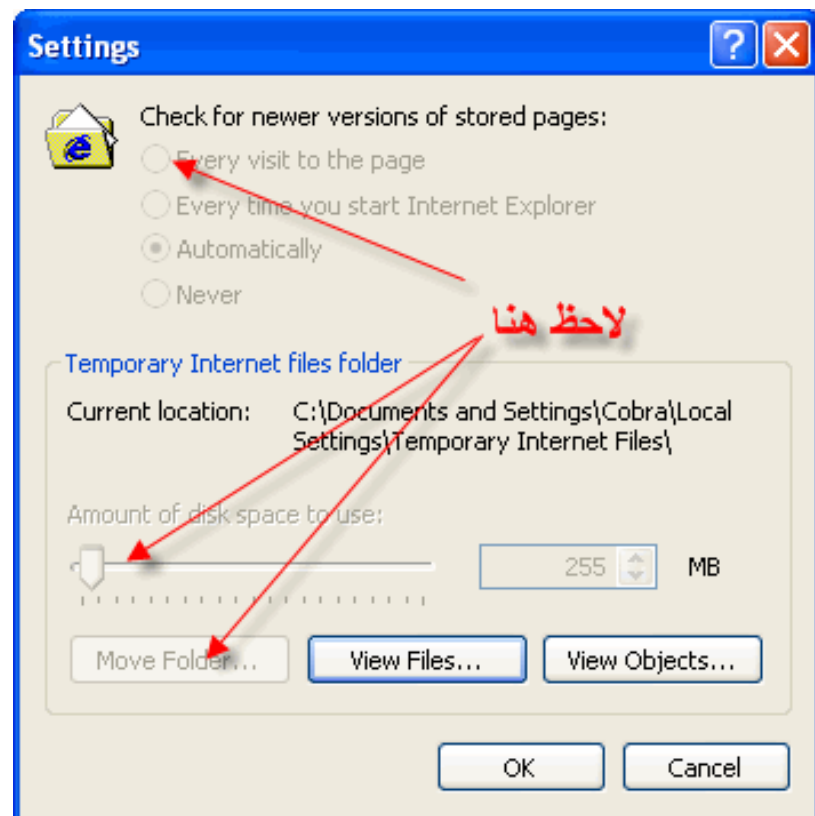
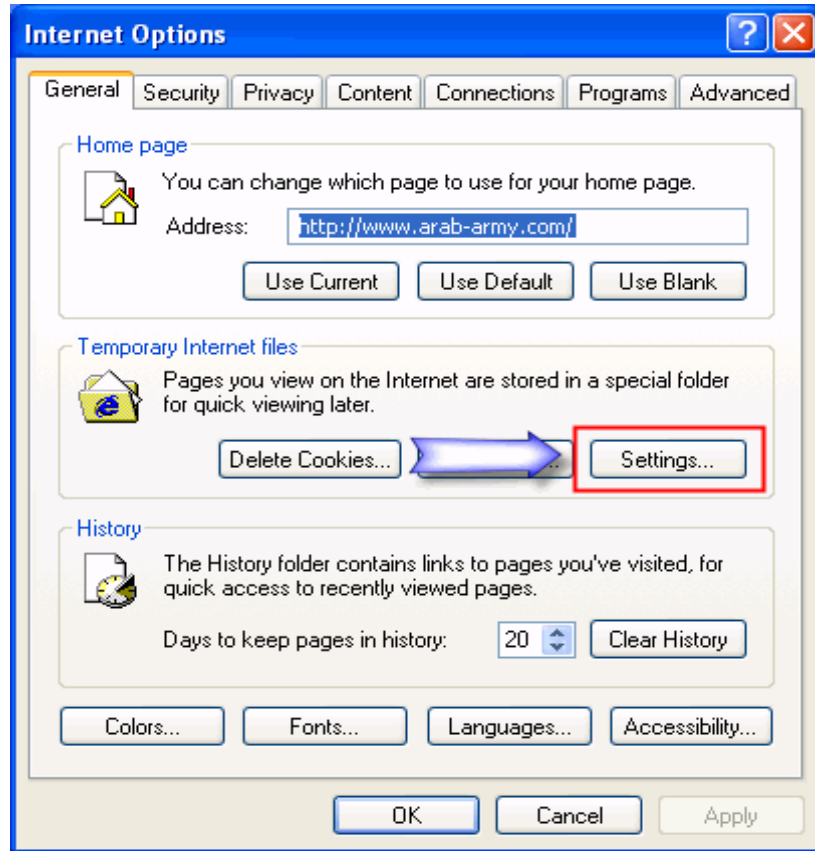
## الخاصية Advanced Tab قبل التعطيل



## الخاصية Advanced Tab بعد التعطيل



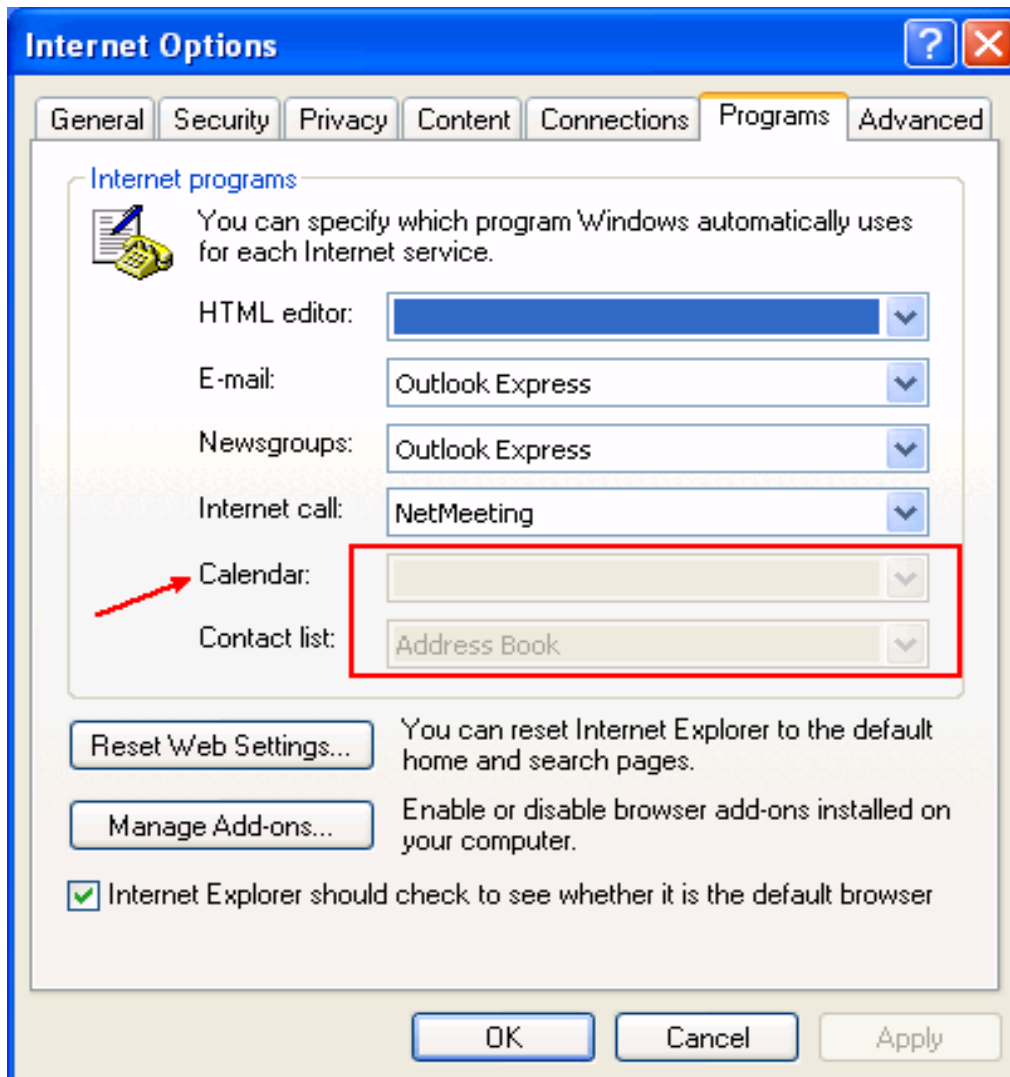
دور هذه القيمة هو منع المستخدم من تشغيل النافذة الخاصة بـ Internet Temporary كما في الصورة



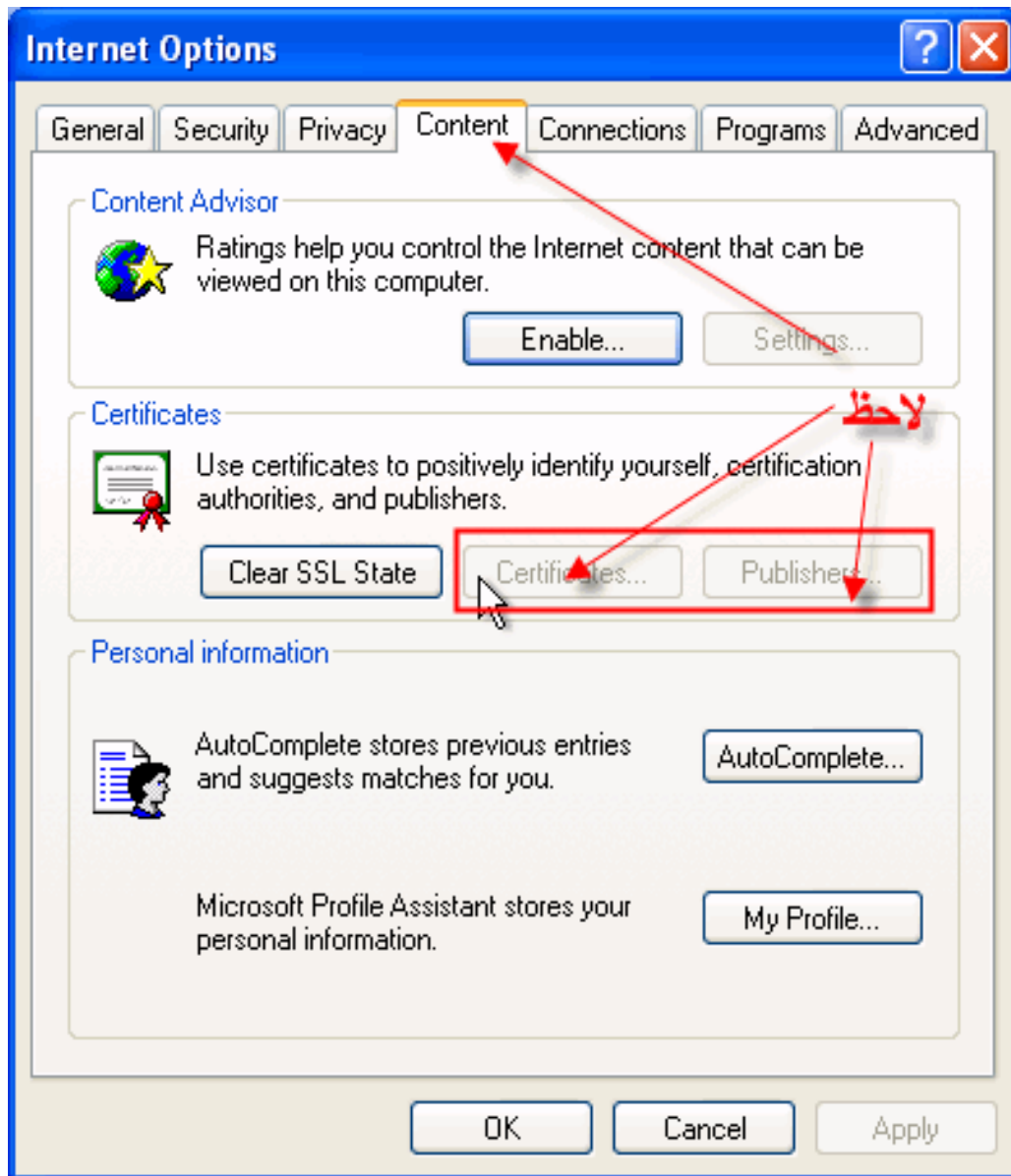


## 5 - الخاصة CalendarContact:

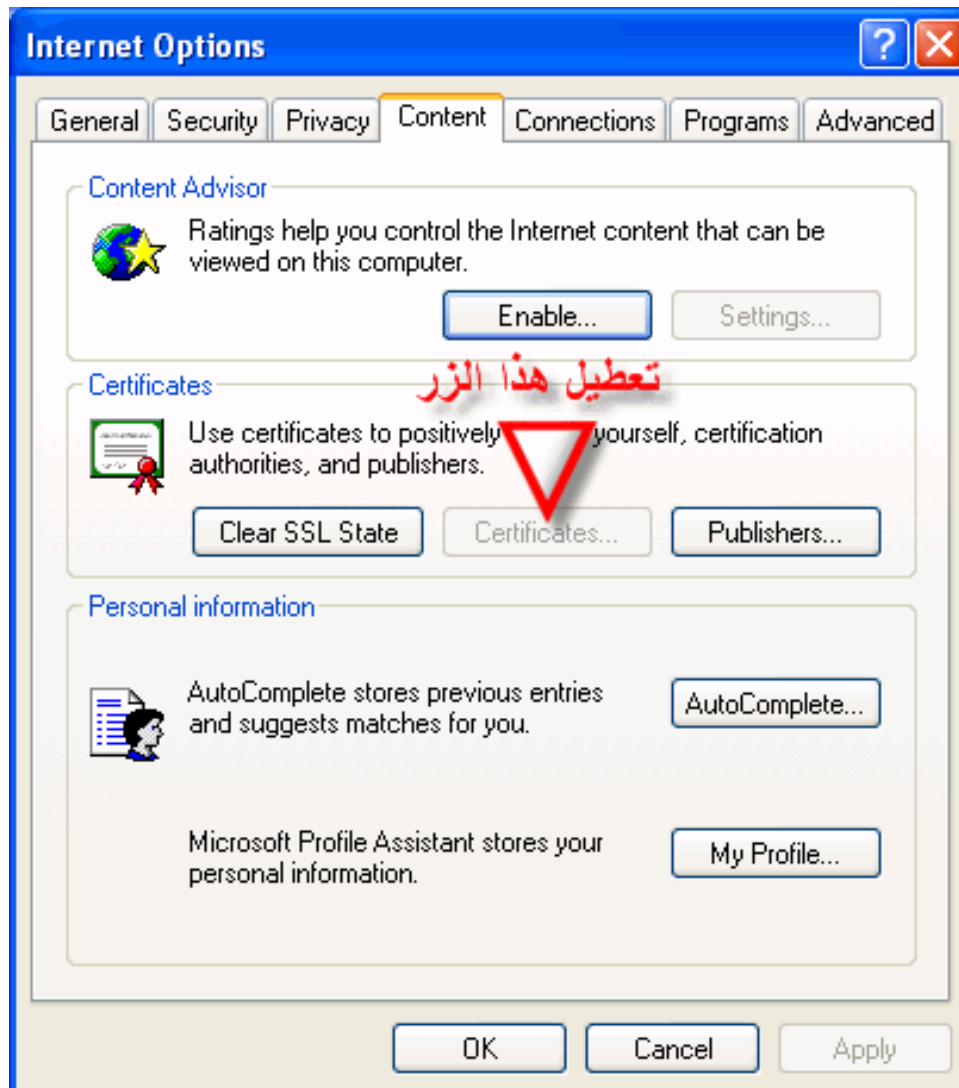
دور هذه القيمة هو تعطيل كل من Calendar و Contacts List لاحظ الصورة



تعمل هذه القيمة على تعطيل الزرين Certificates و Publisher من التويب Contents



دور هذه القيمة هو تعطيل الزر Certificates الموجود ضمن التبويب Contents



## 8 - الخاصية CertifSite:

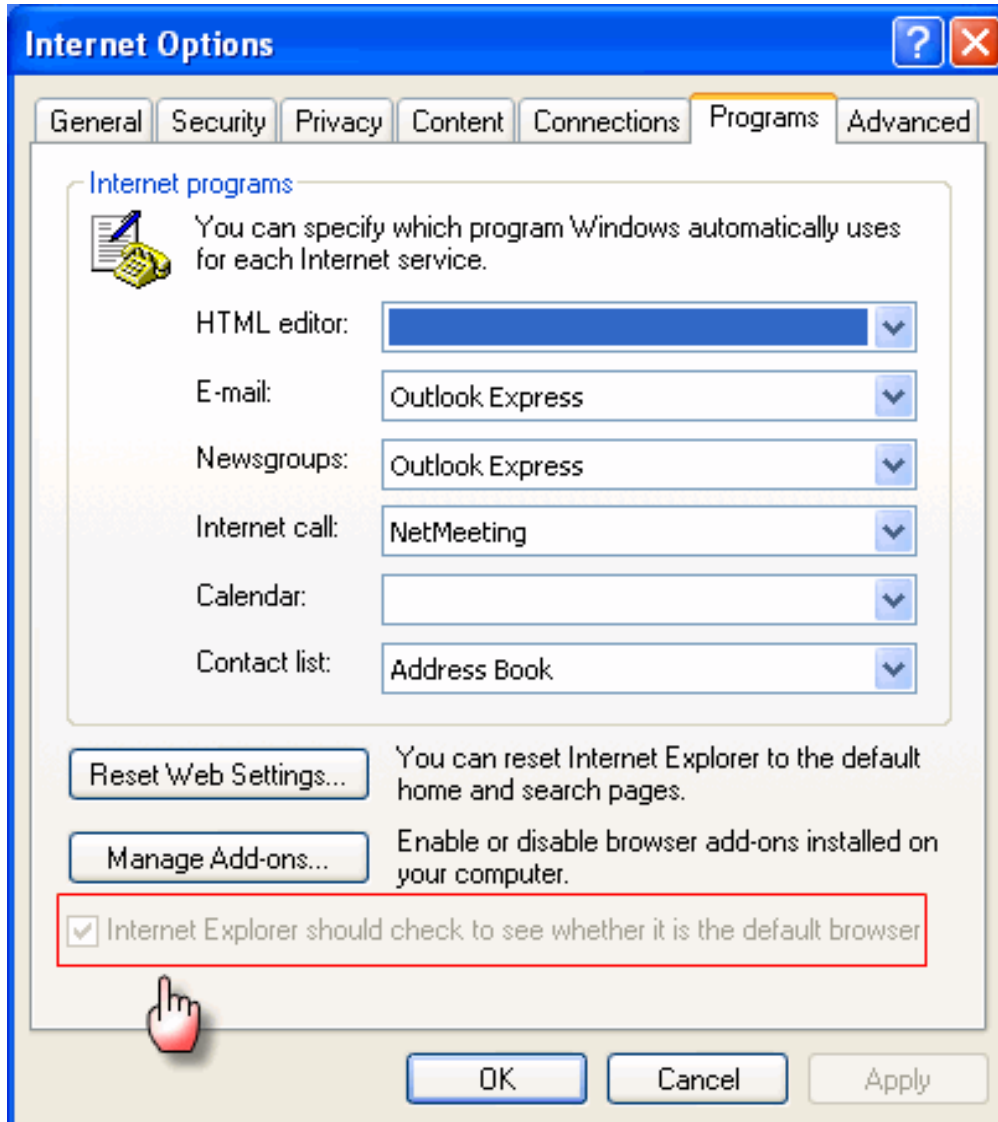
دور هذه القيمة نفس دور القيمة السابقة

## 9- الخاصية Check If Default (Check\_If\_Default):

الدور الذي تقوم به هذه القيمة هو تعطيل الاختيار Internet Explorer Should Check to

see whether it is the default browser

كما في الصورة



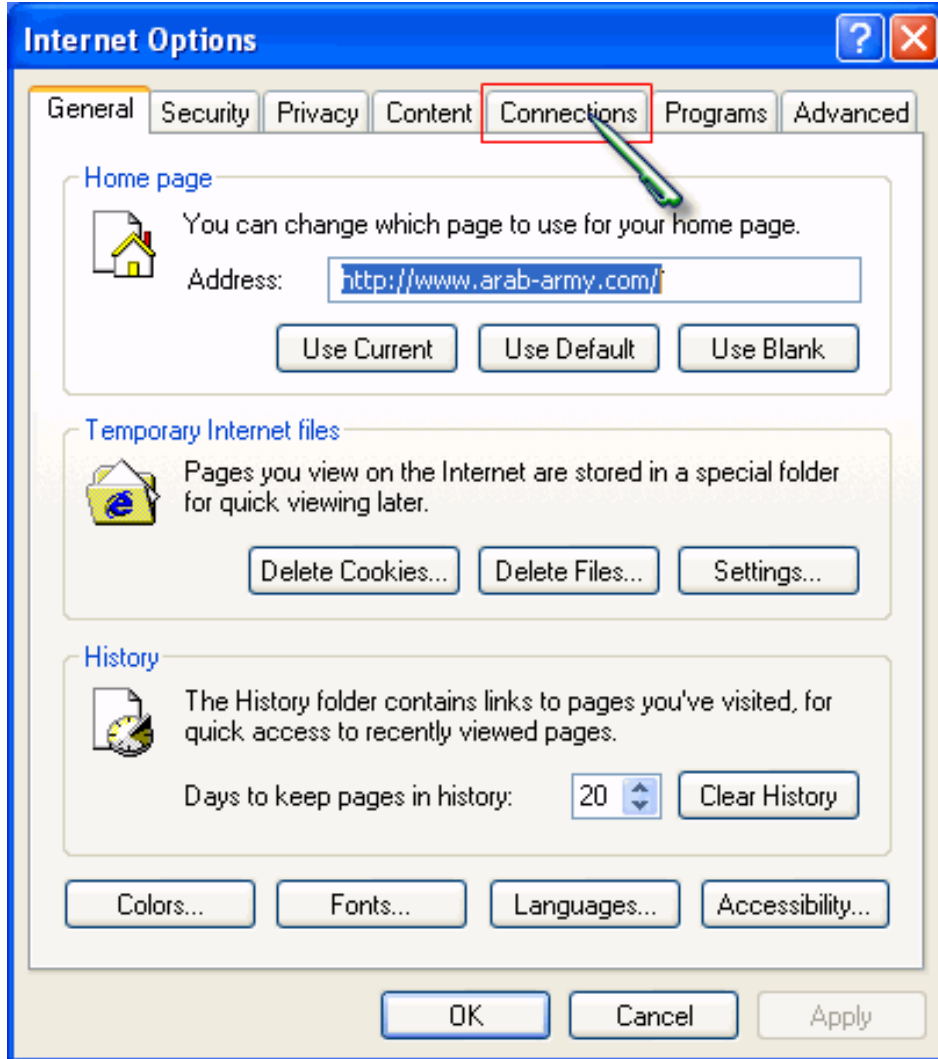
## 10 - الخاصة Colors:

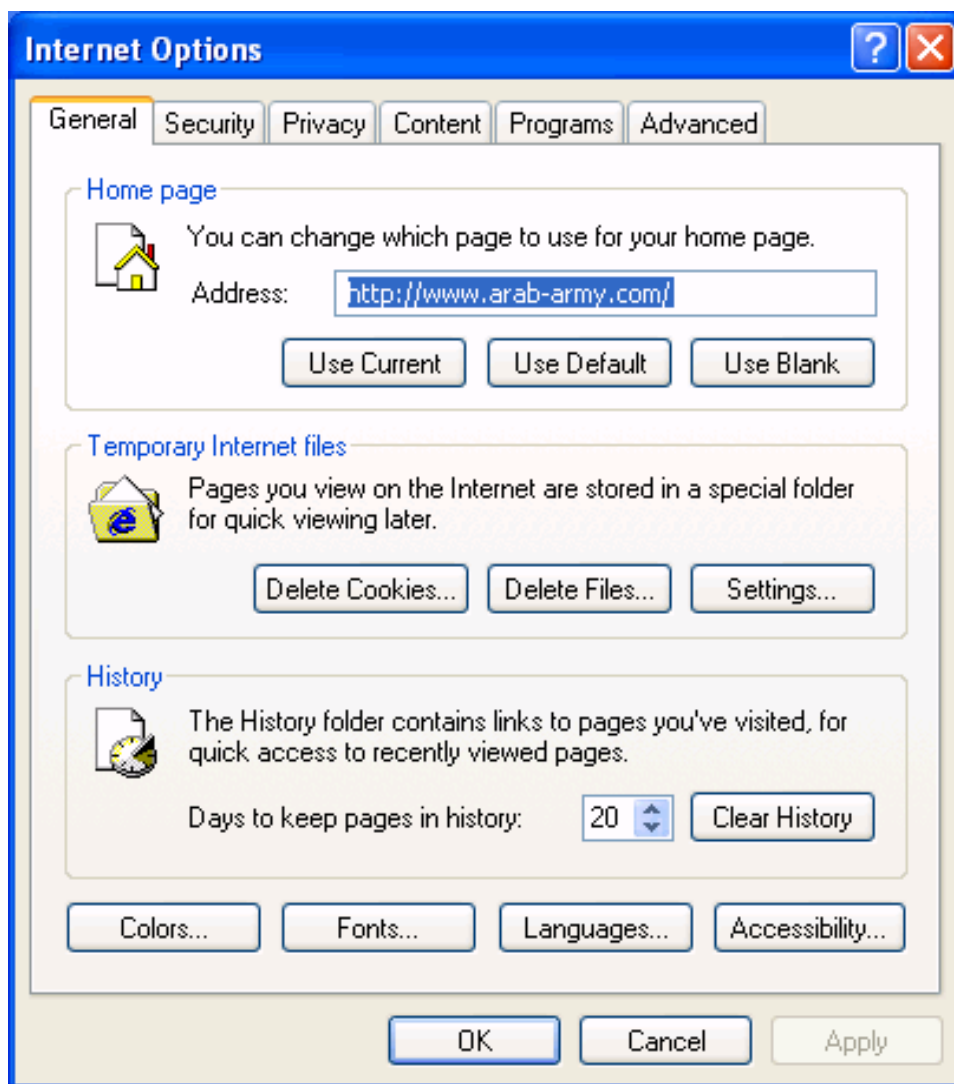
الدور الاساسي لهذه القيمة هو تعطيل الزر Couleurs الموجود ضمن التبويب Général

## 11 - الخاصة ConnectionsTab:

تعمل هذه القيمة على اخفاء التبويب Connections الموجود ضمن القائمة Internet

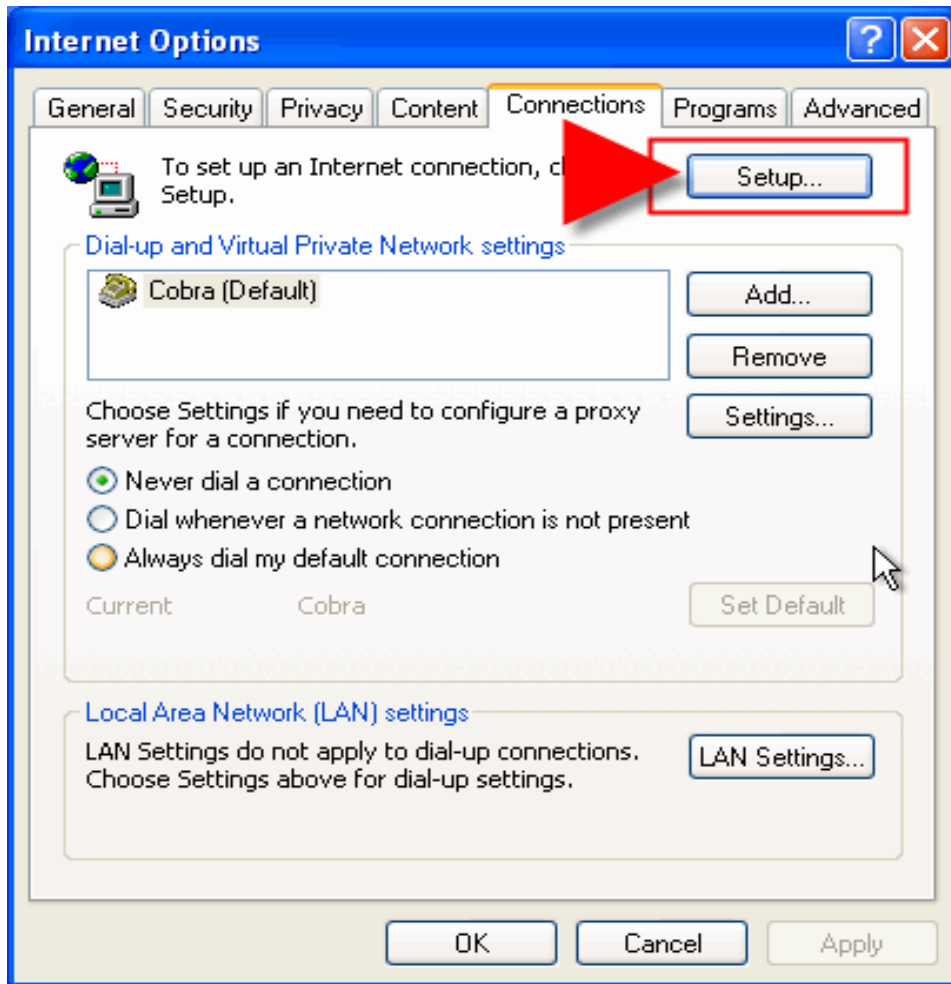
Options





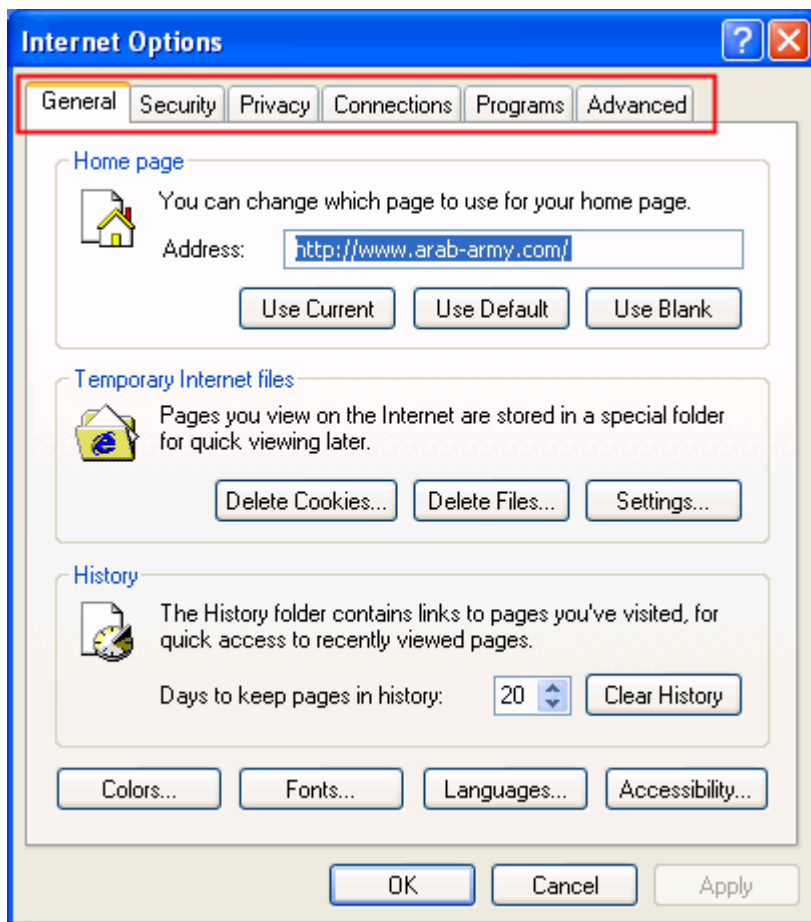
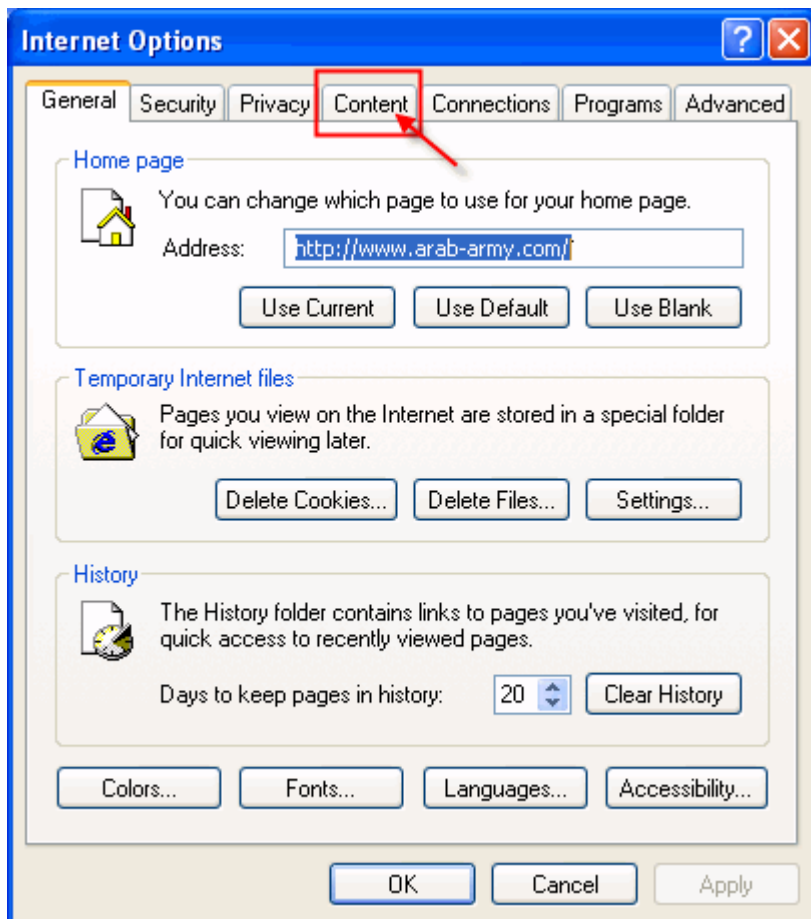
## 12 - الخاصية Connwiz Admin Lock

تعمل هذه القيمة على تعطيل الزر Setup الموجود ضمن التبويب Connections



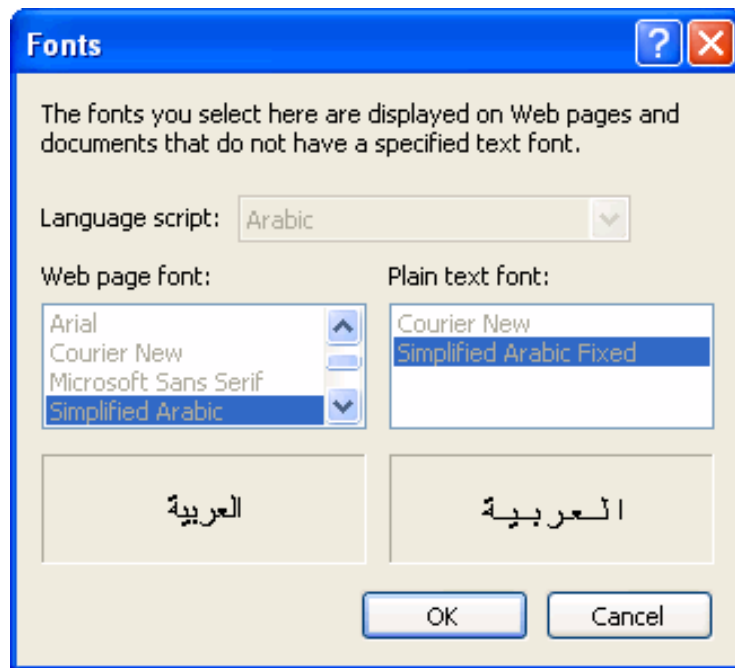
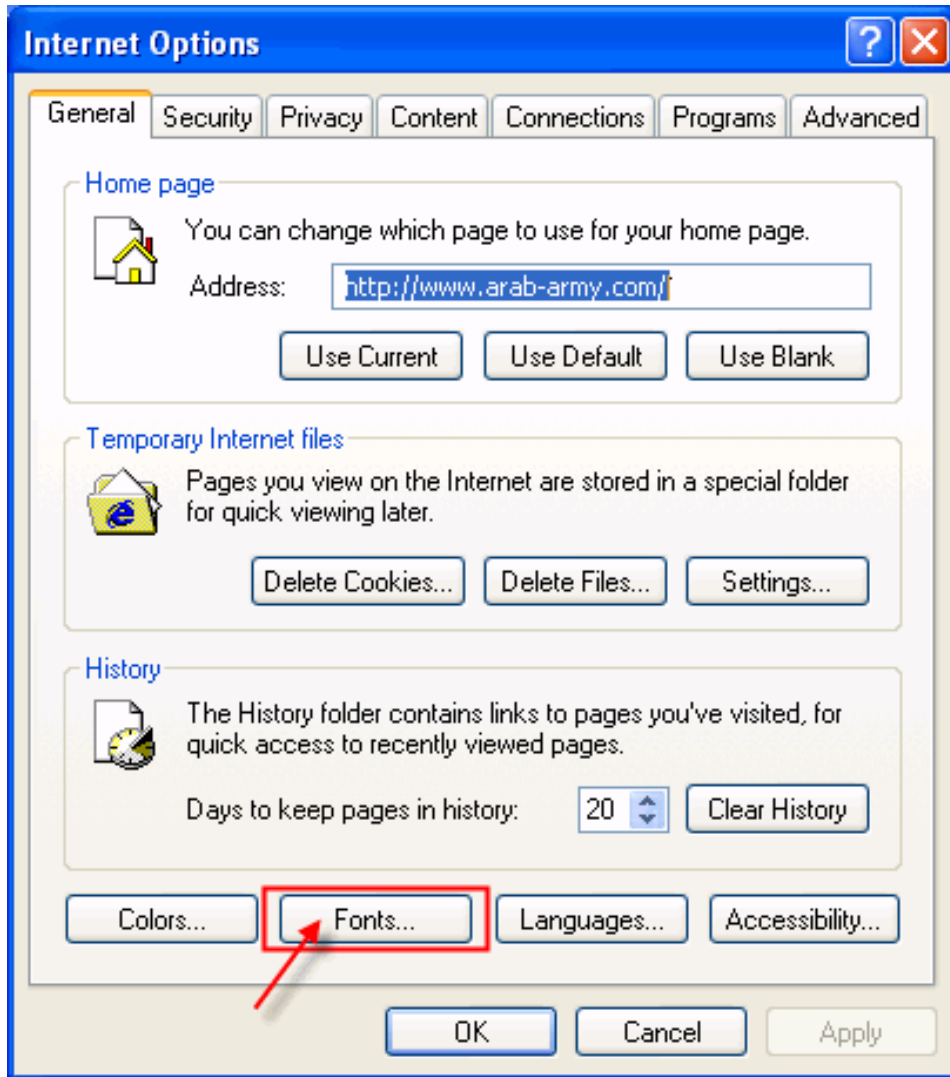
### 13 - الخاصية ContentTab:

تلعب هذه الخاصية دورا في إخفاء التبويب Content الموجود ضمن البند Internet Options

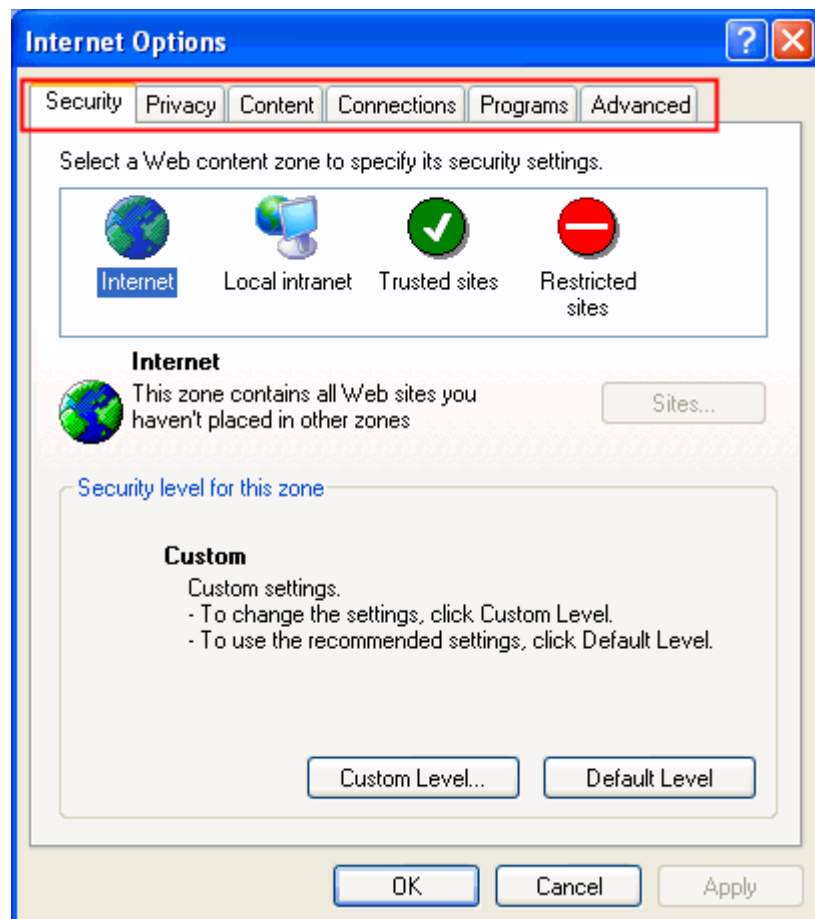
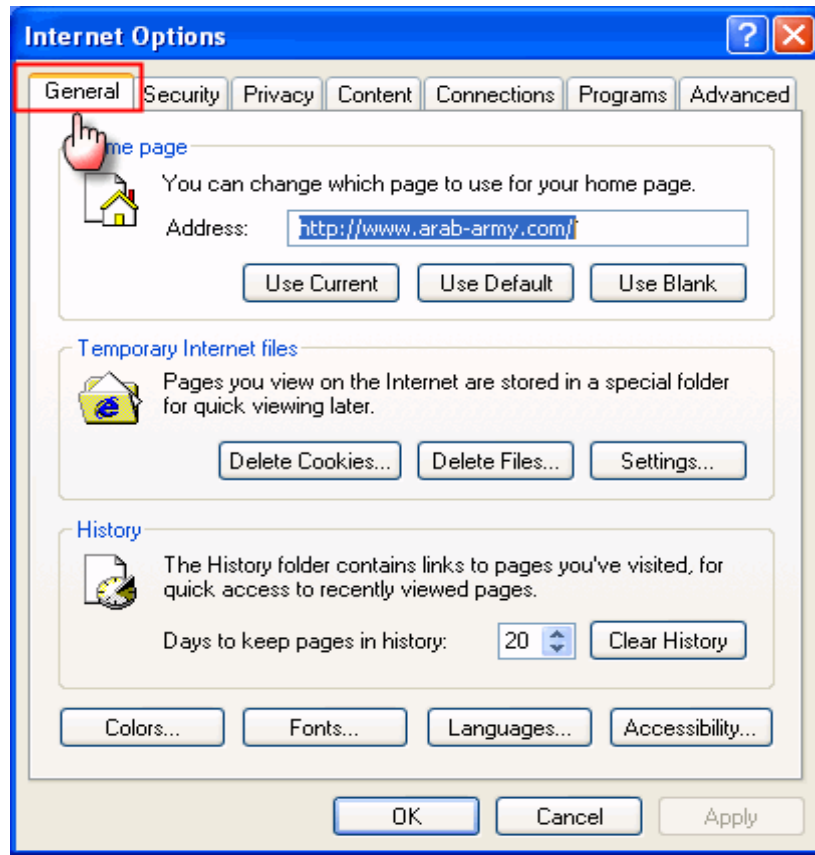




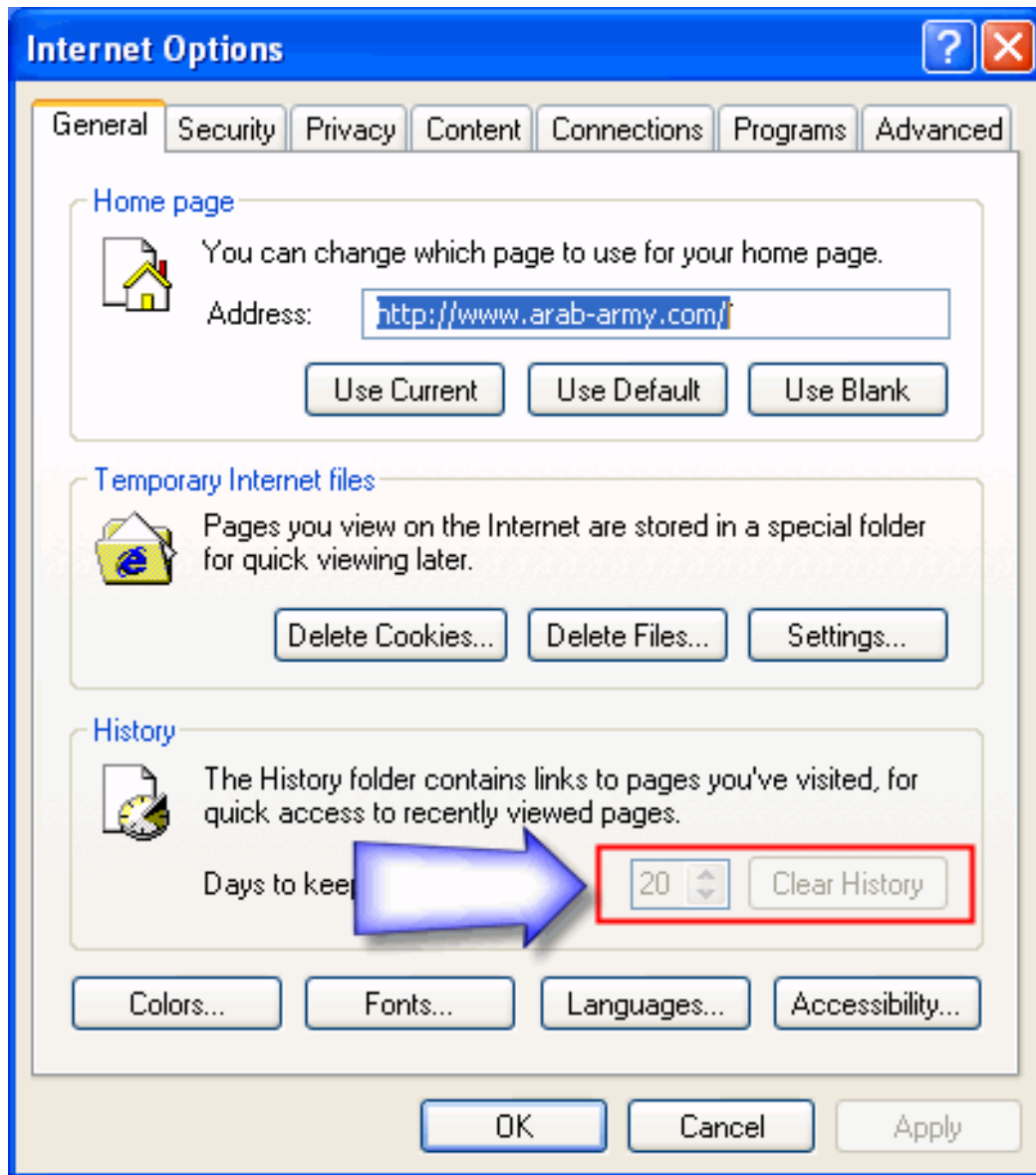
تعمل هذه القيمة على تعطيل النزر Fonts (خطوط) الموجود ضمن التتويب General



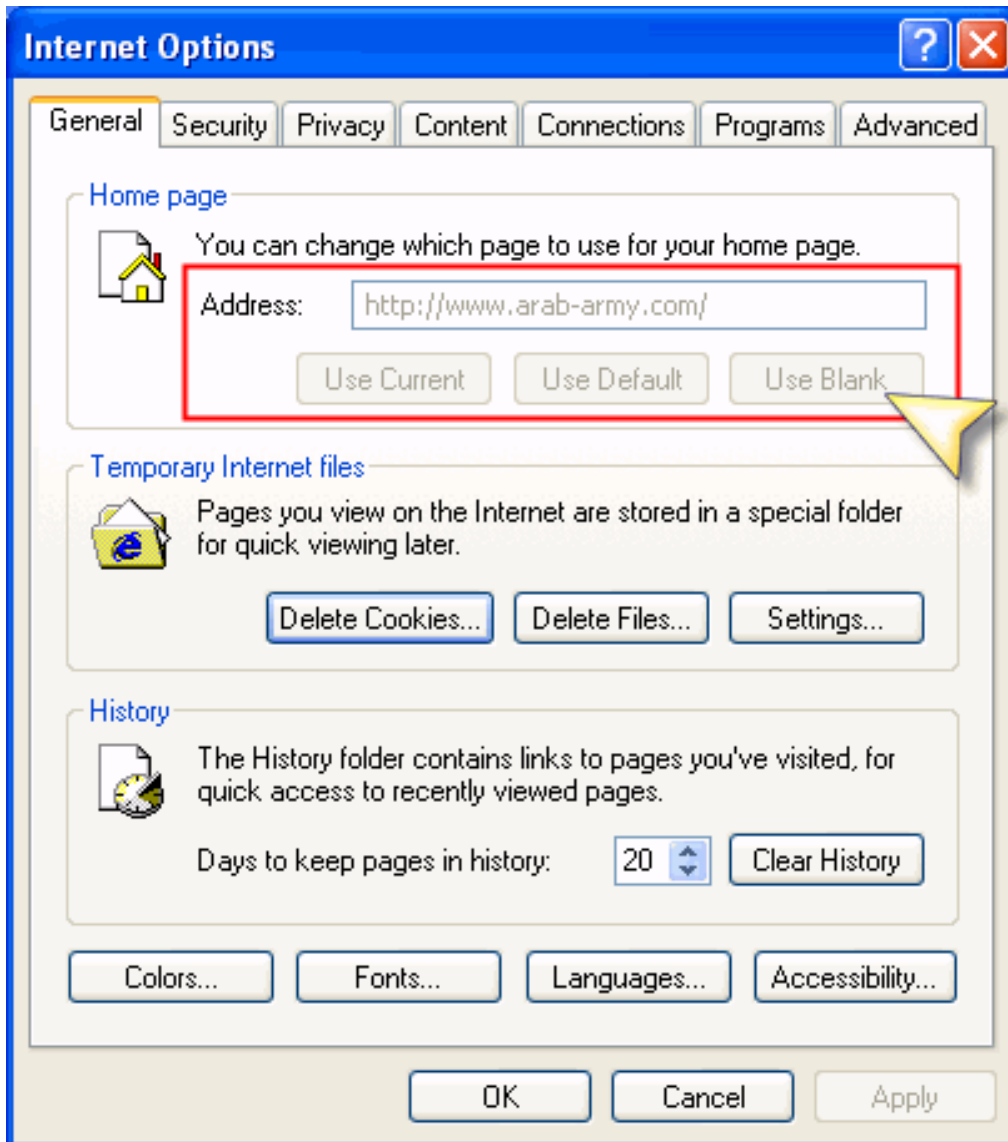
دور هذه القيمة هو إخفاء التبويب General الموجود ضمن النافذة Internet Options



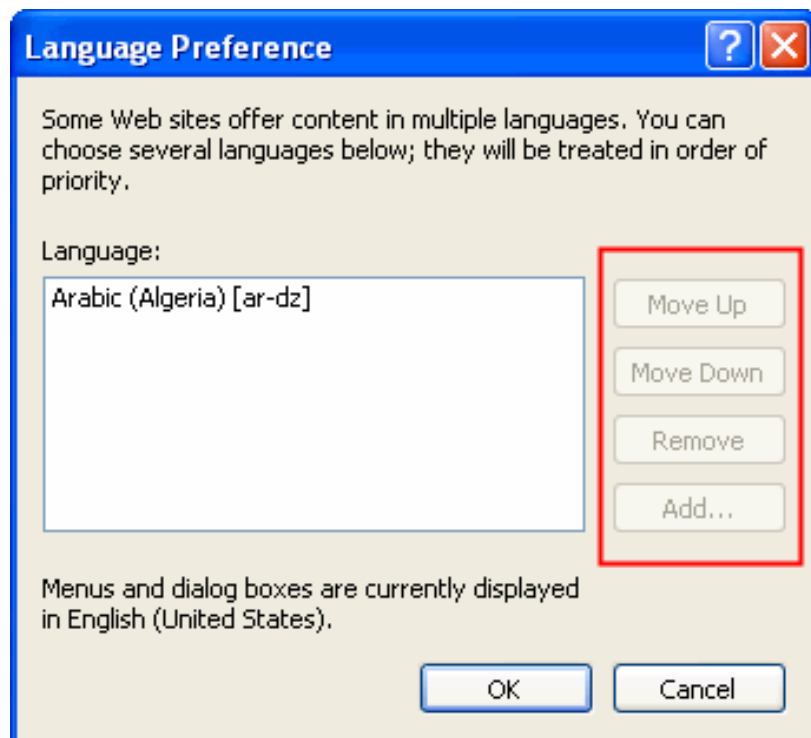
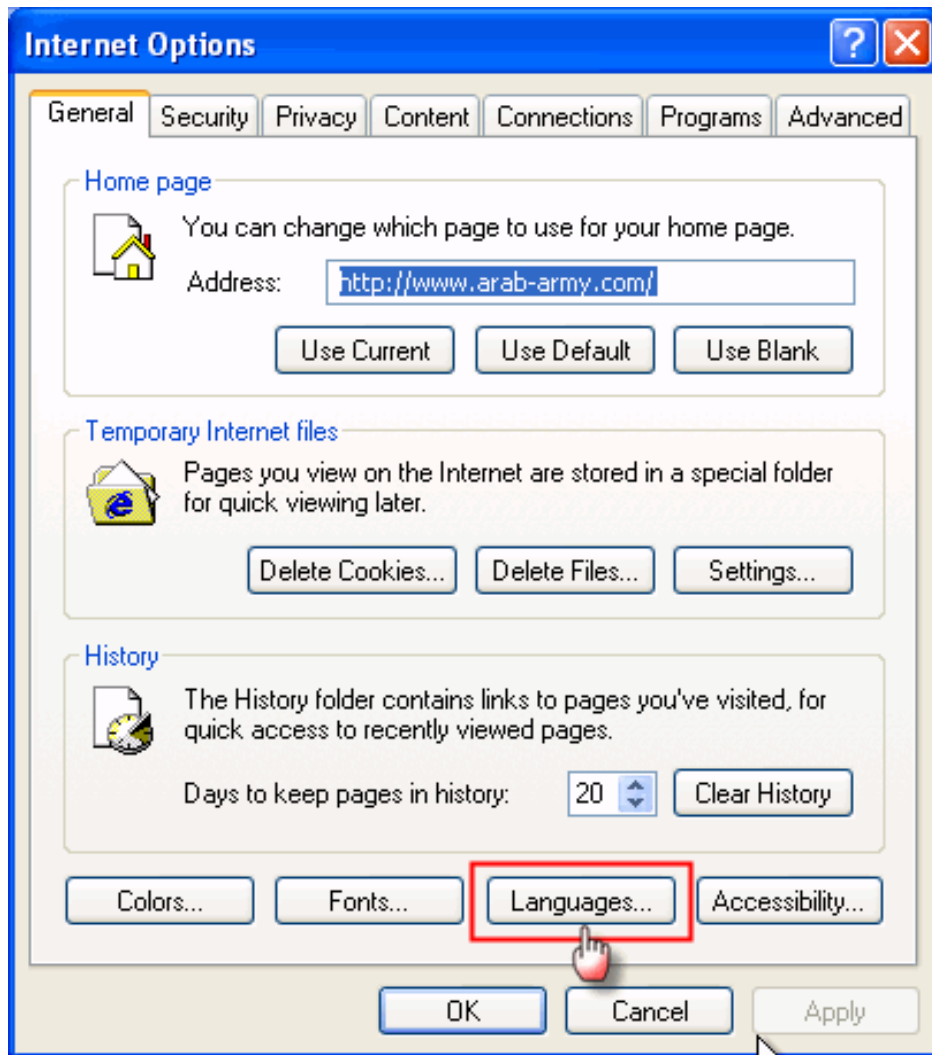
تعمل هذه القيمة على تعطيل زر Clear History الموجود ضمن التبويب General



هذه القيمة تمنع المستخدم من تغيير صفحة البدا في Internet Explorer

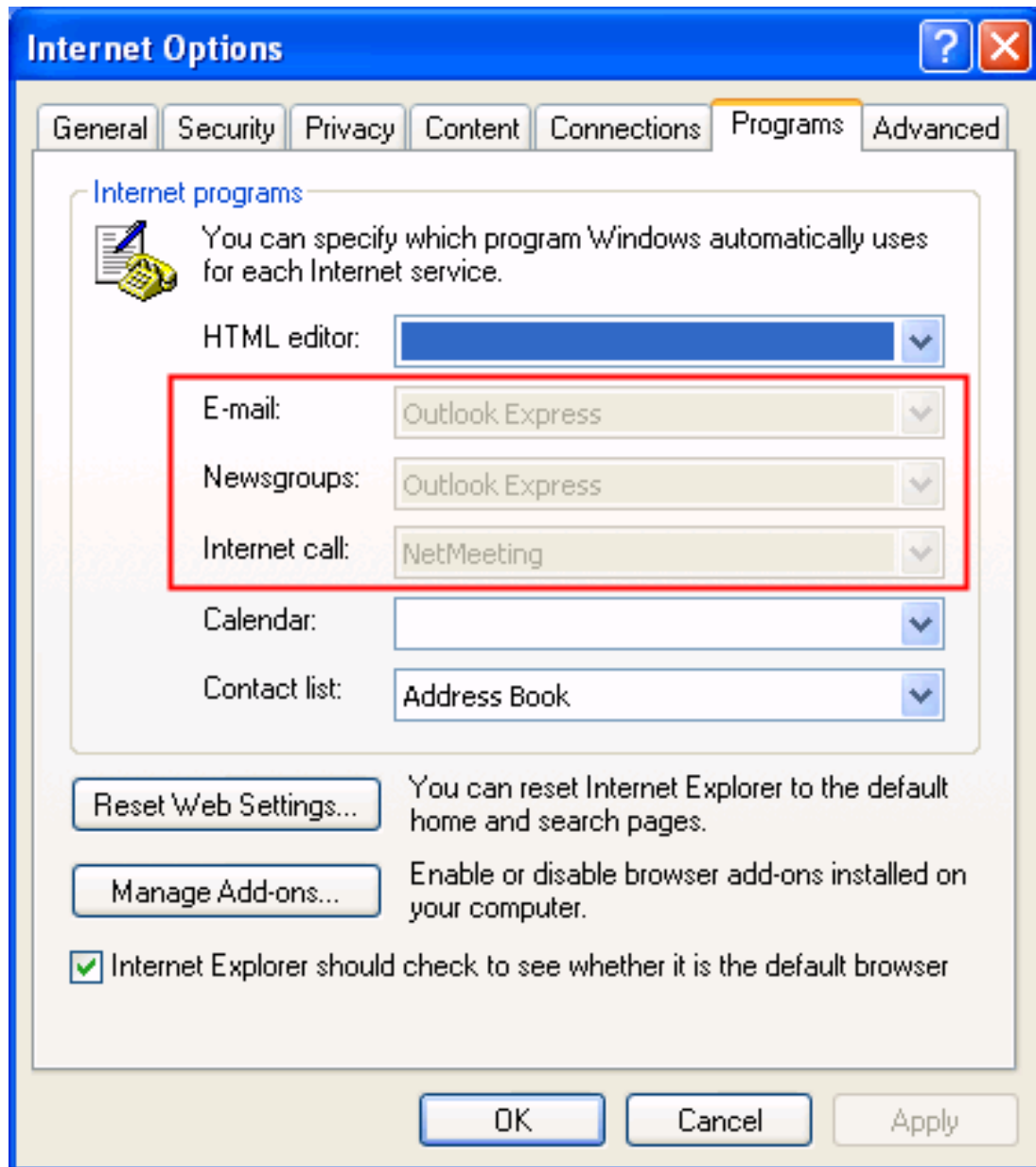


تعمل هذه القيمة على تعطيل الزر Languages



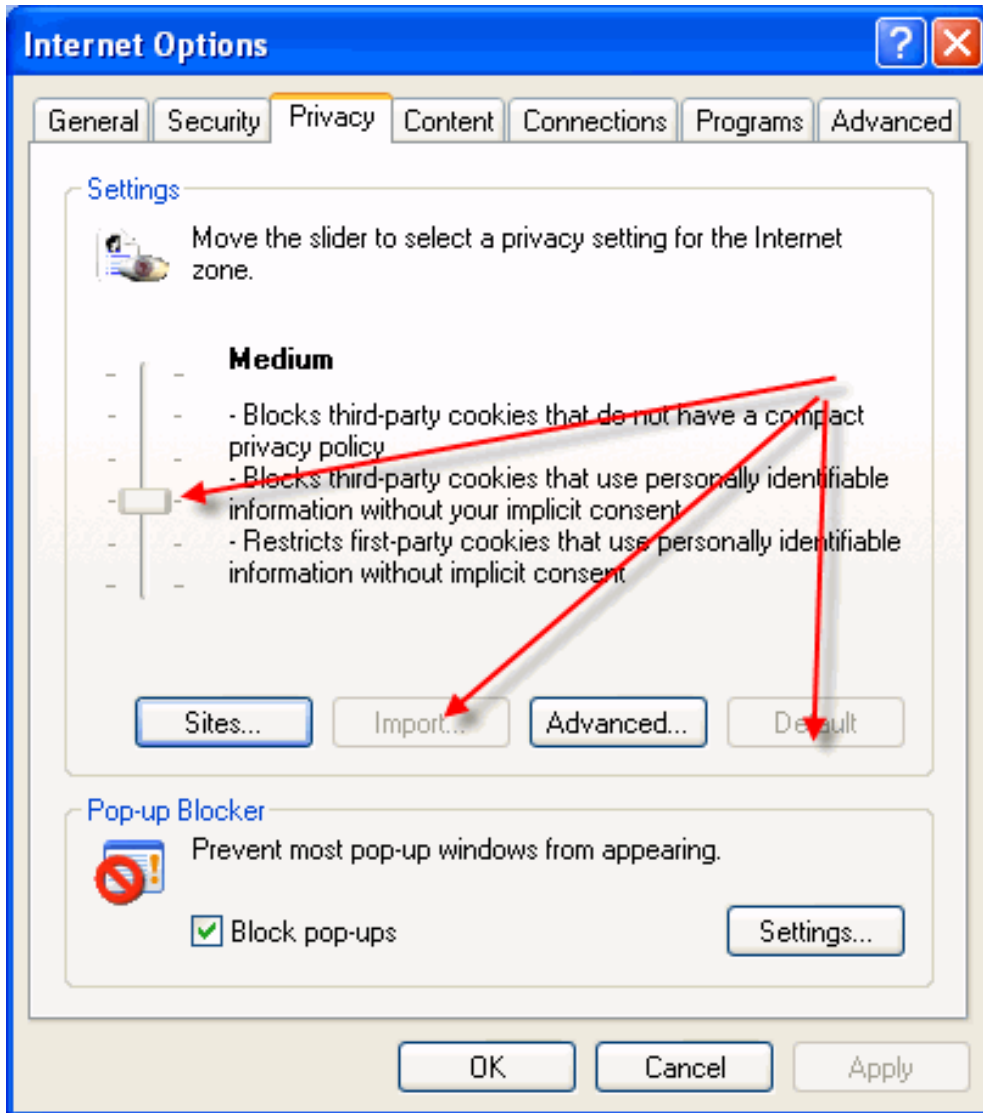
## 19 - الخاصية Messaging:

تعمل هذه القيمة على تعطيل قوائم اختيار كل من E-mail و Newsgroups و Internet call الموجودة ضمن التبويب Programs

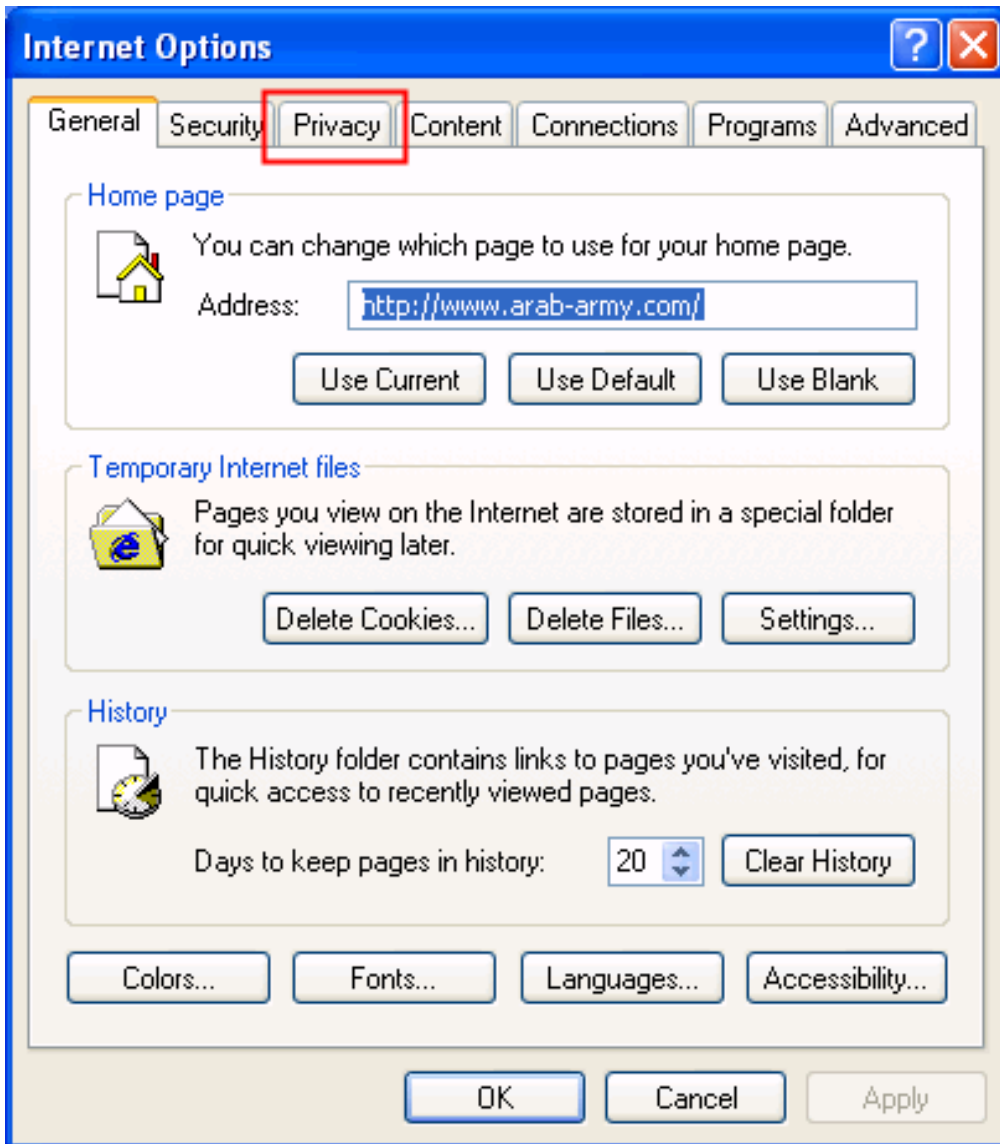


## 20 - الخصوصية Privacy Settings:

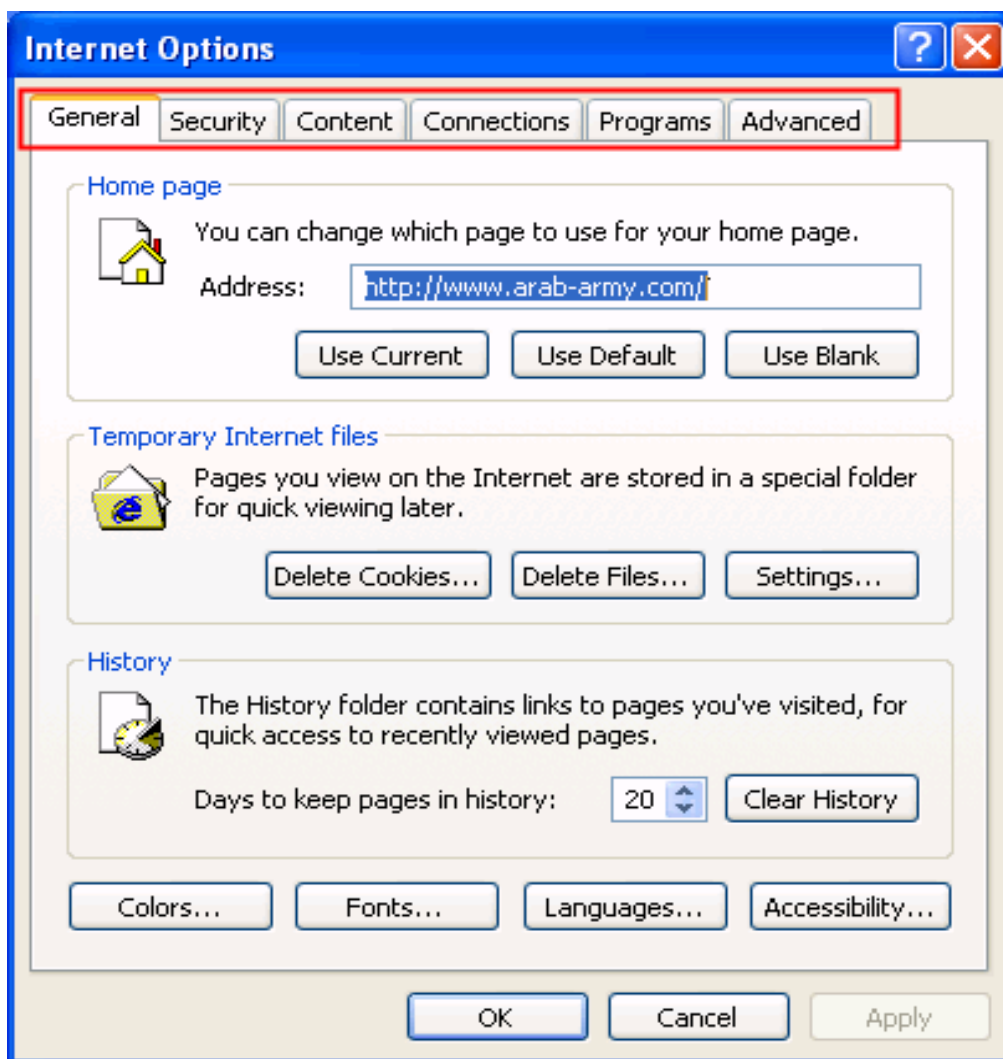
الدور الأساسي لهذه القيمة هو تعطيل أي تغيير يكون ممكن ضمن التبويب Privacy



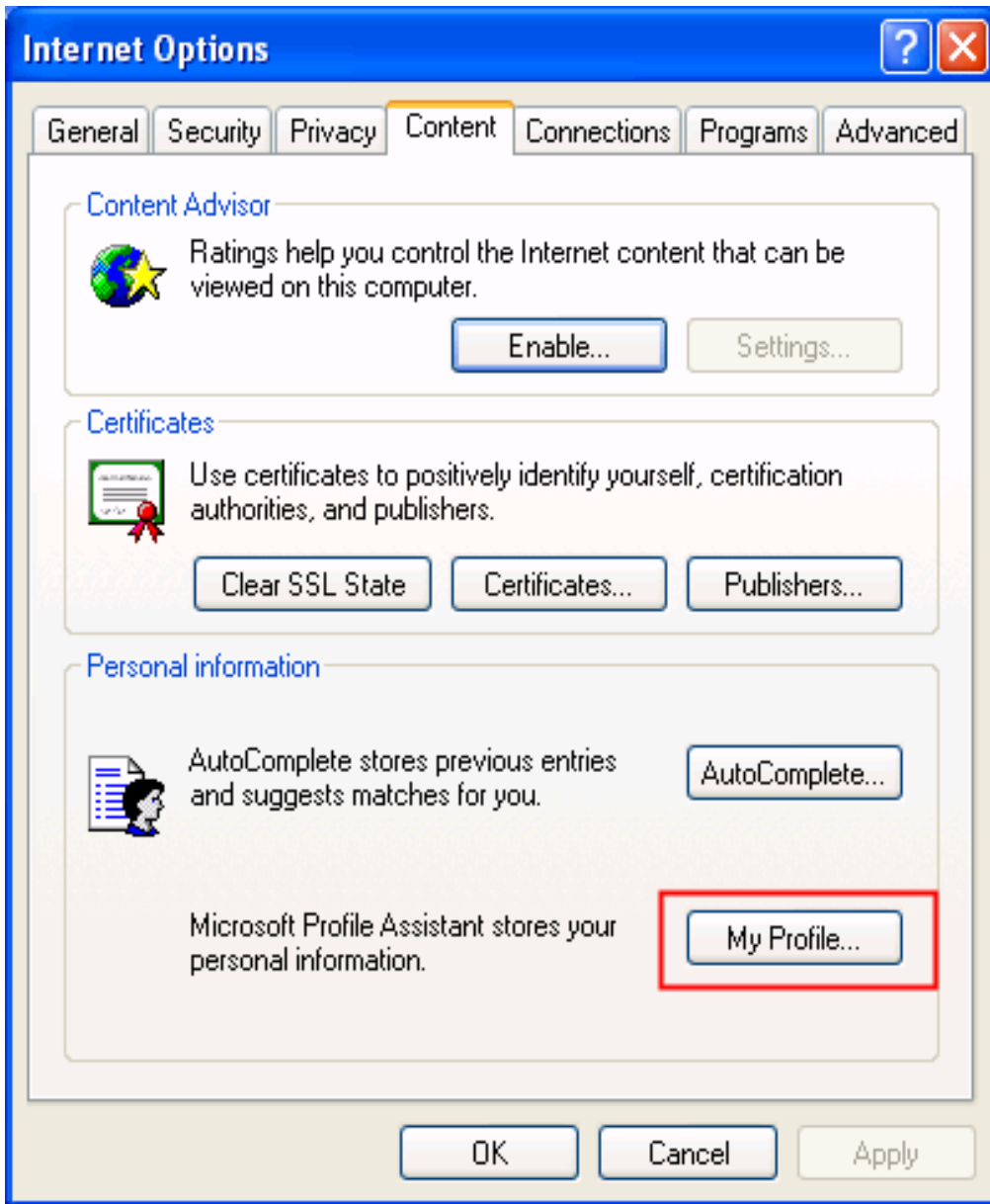
تعمل هذه القيمة على اخفاء التبويب Privacy الموجود ضمن النافذة Internet Options



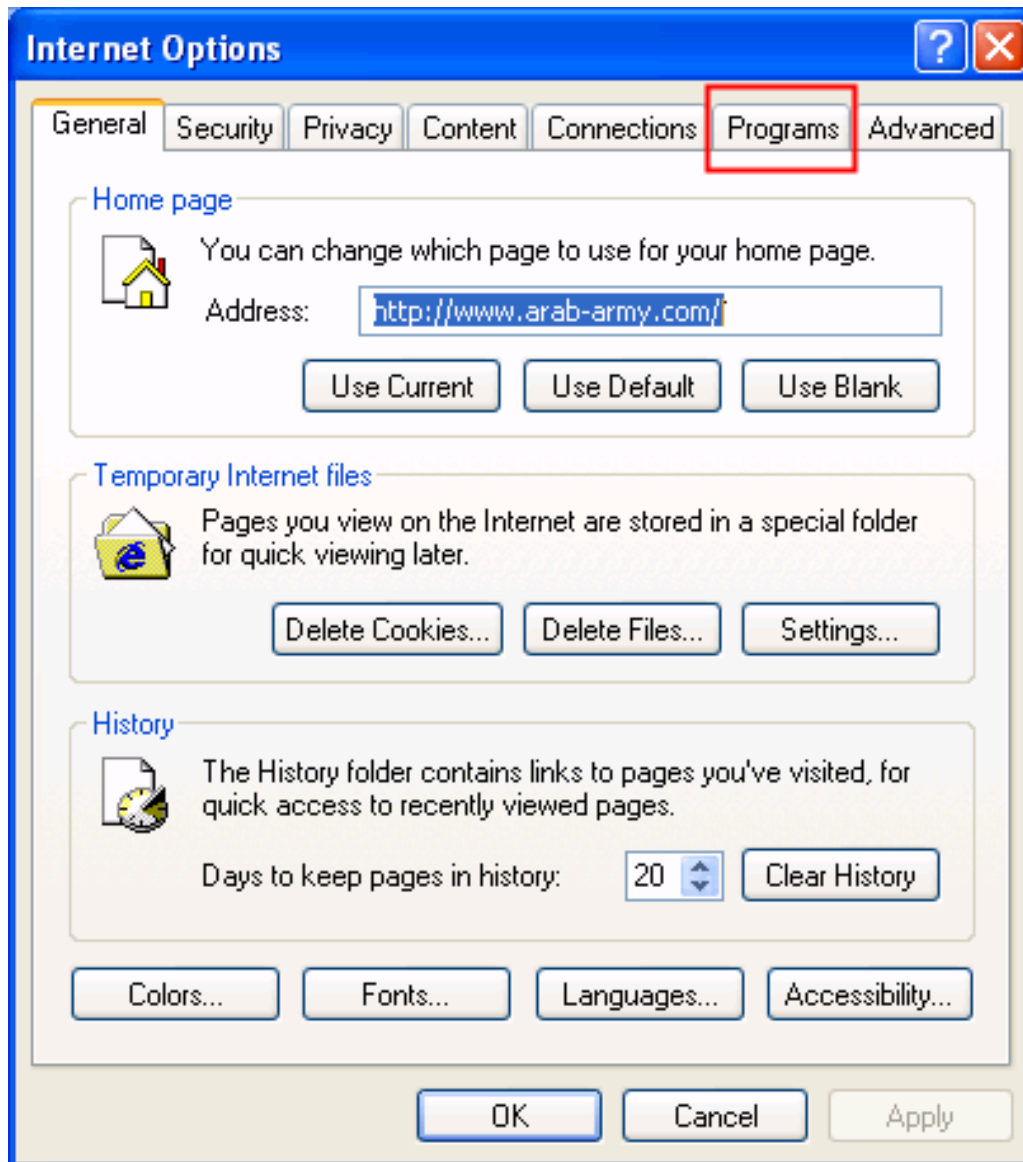


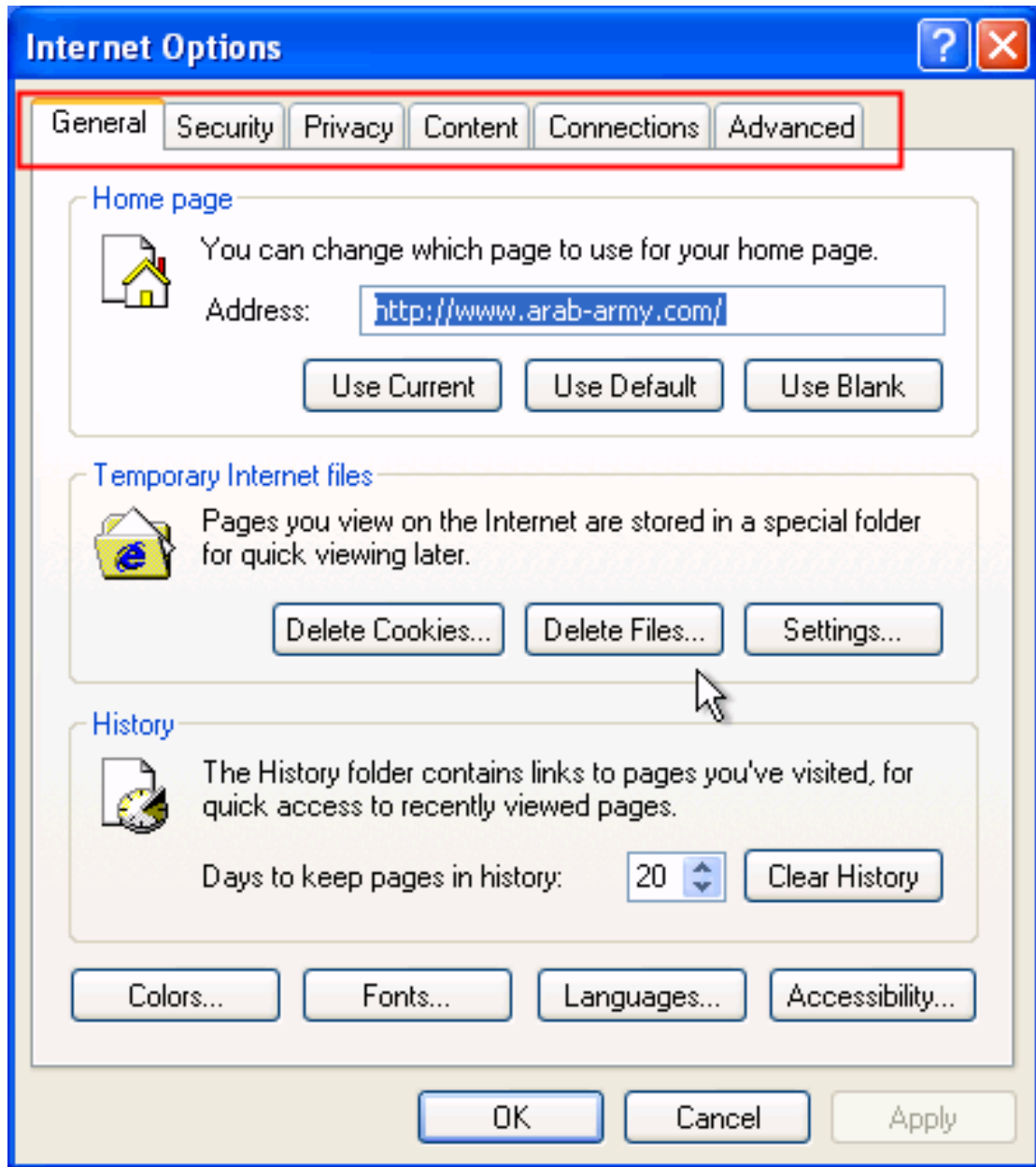


تلعب هذه القيمة دورا في تعطيل او تفعيل زر My Profile الموجود ضمن التبويب Content



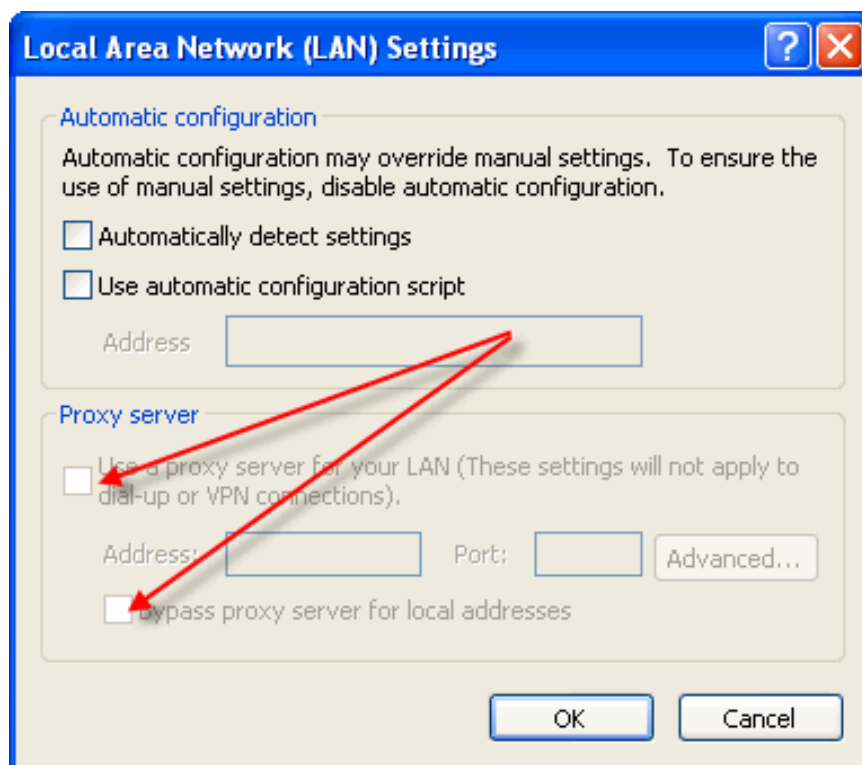
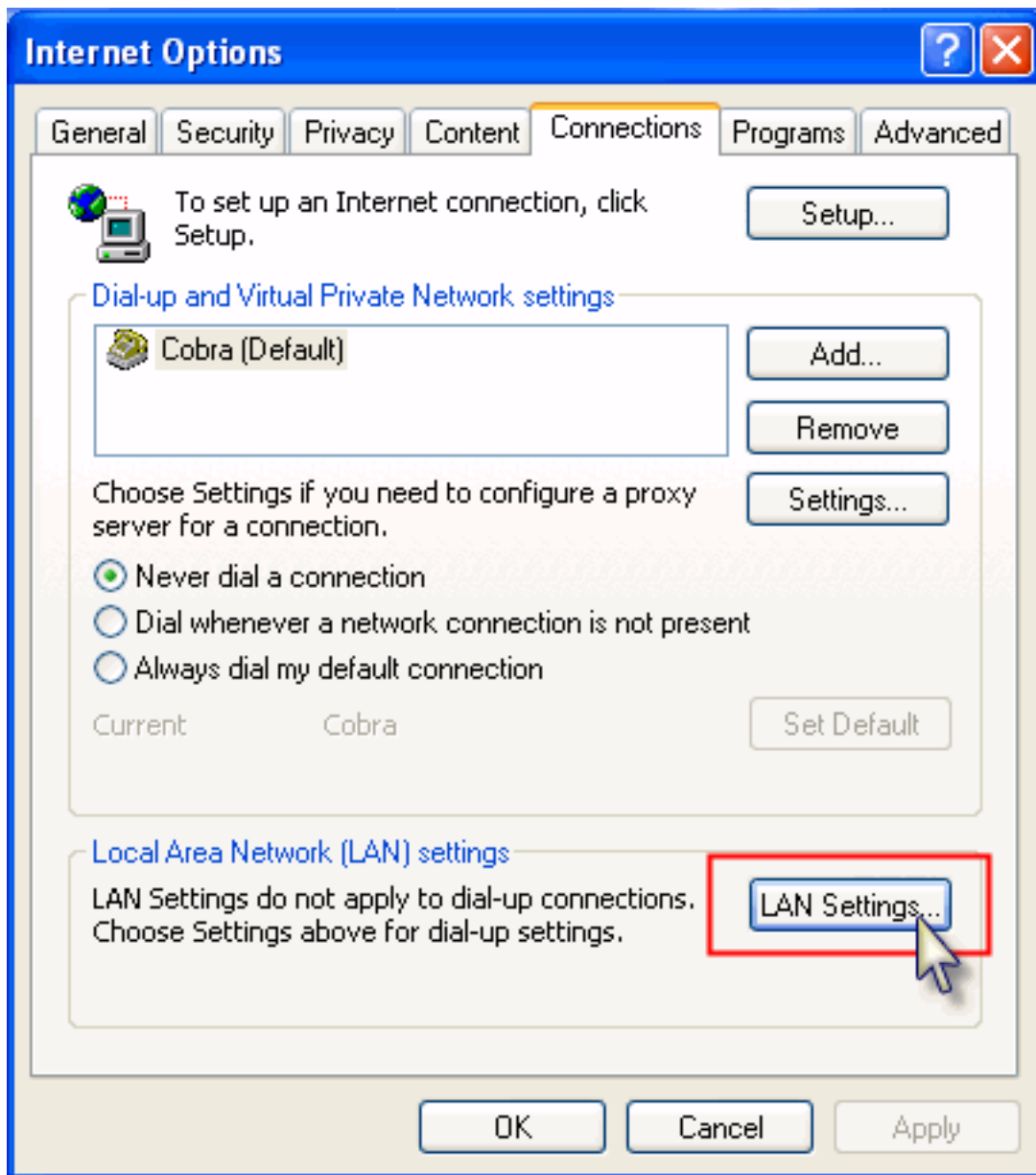
تعمل هذه الخاصية على حذف التبويب Programs الموجود ضمن النافذة Internet Options





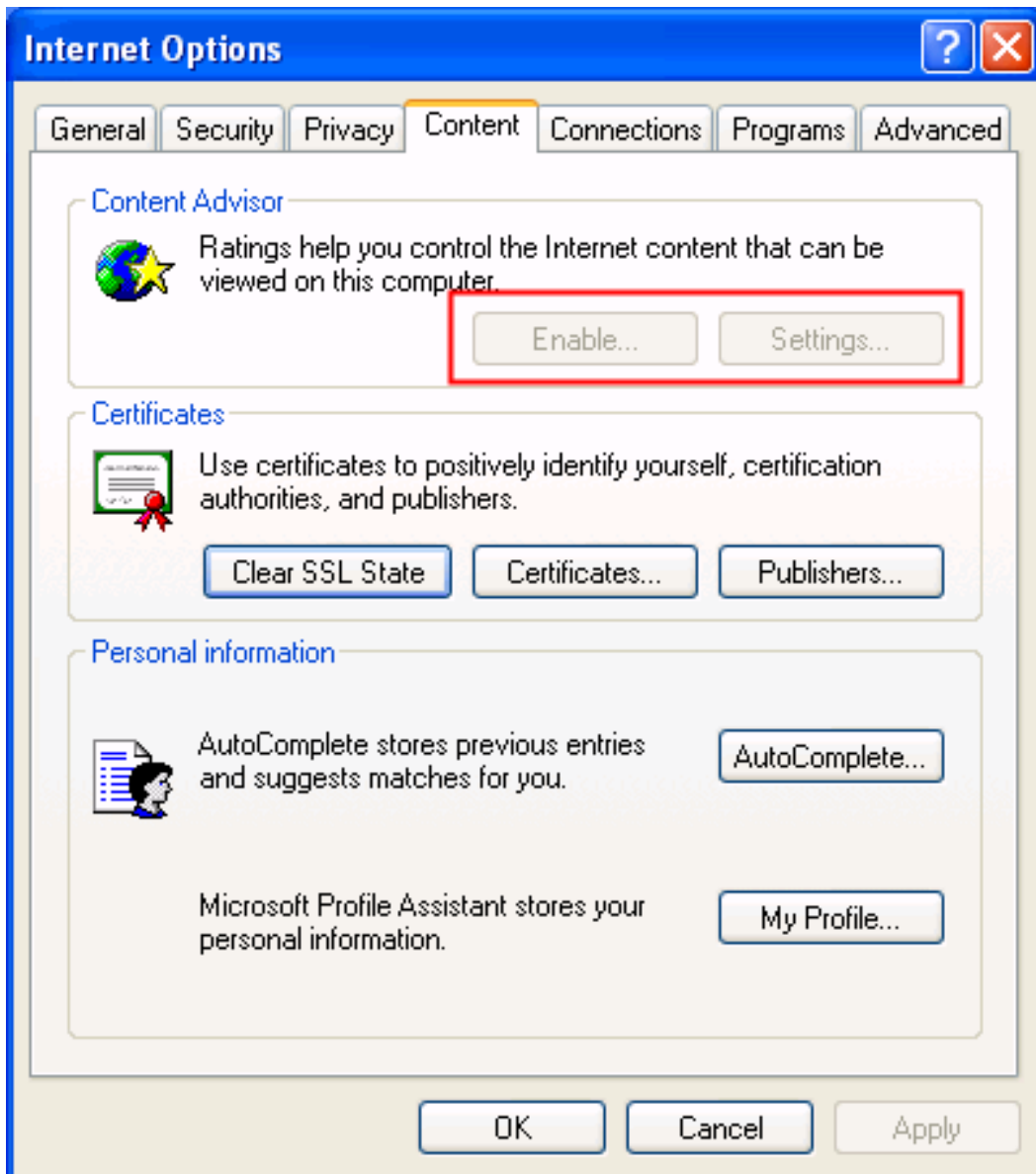
## 24 - الخاصية Proxy:

تعمل هذه القيمة على منع المستخدم من تغيير إعدادات البروكسي الظاهرة بعد الضغط على زر LAN Setting كما في الصورة

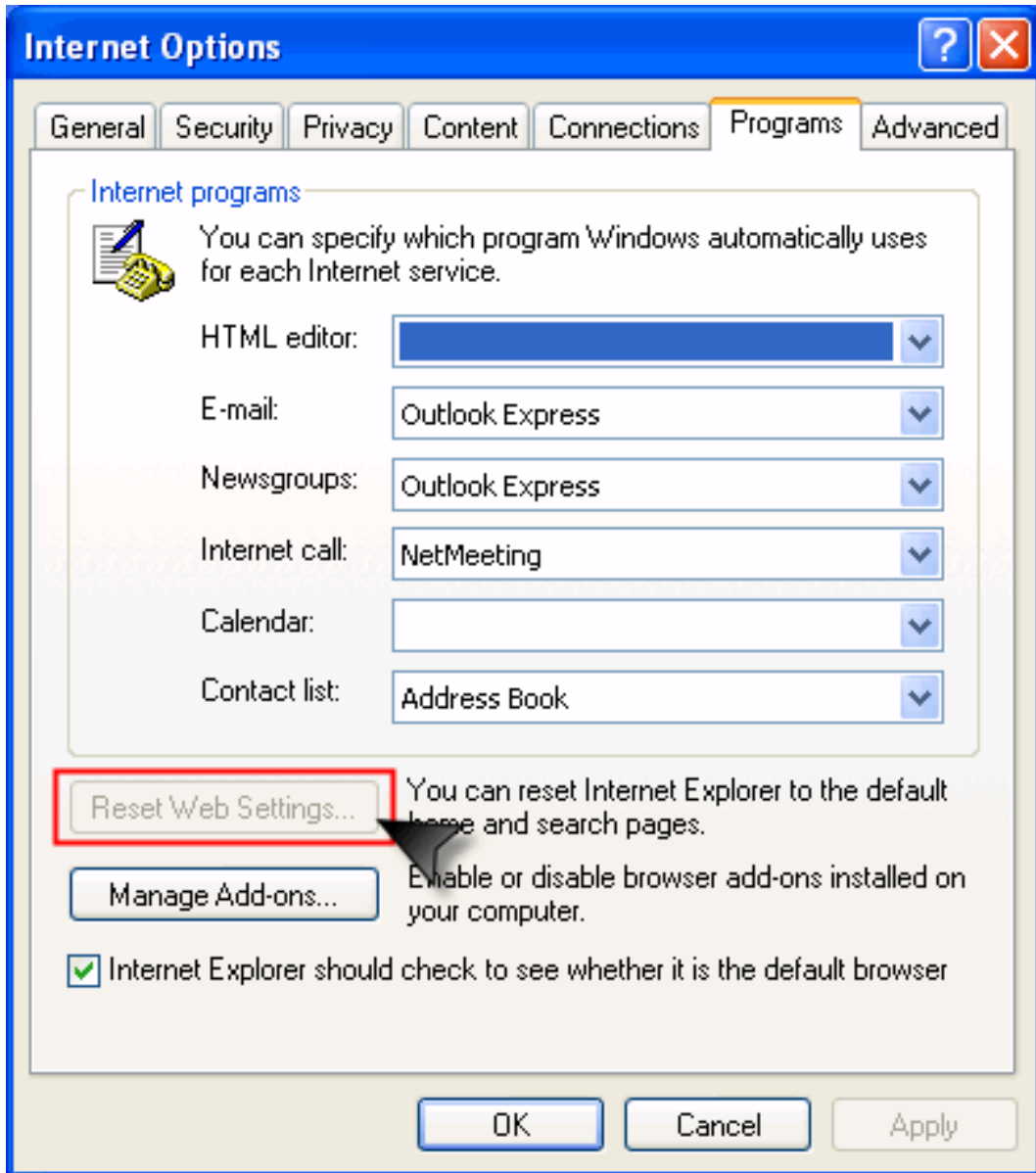


## 25 - الخاصة Ratings:

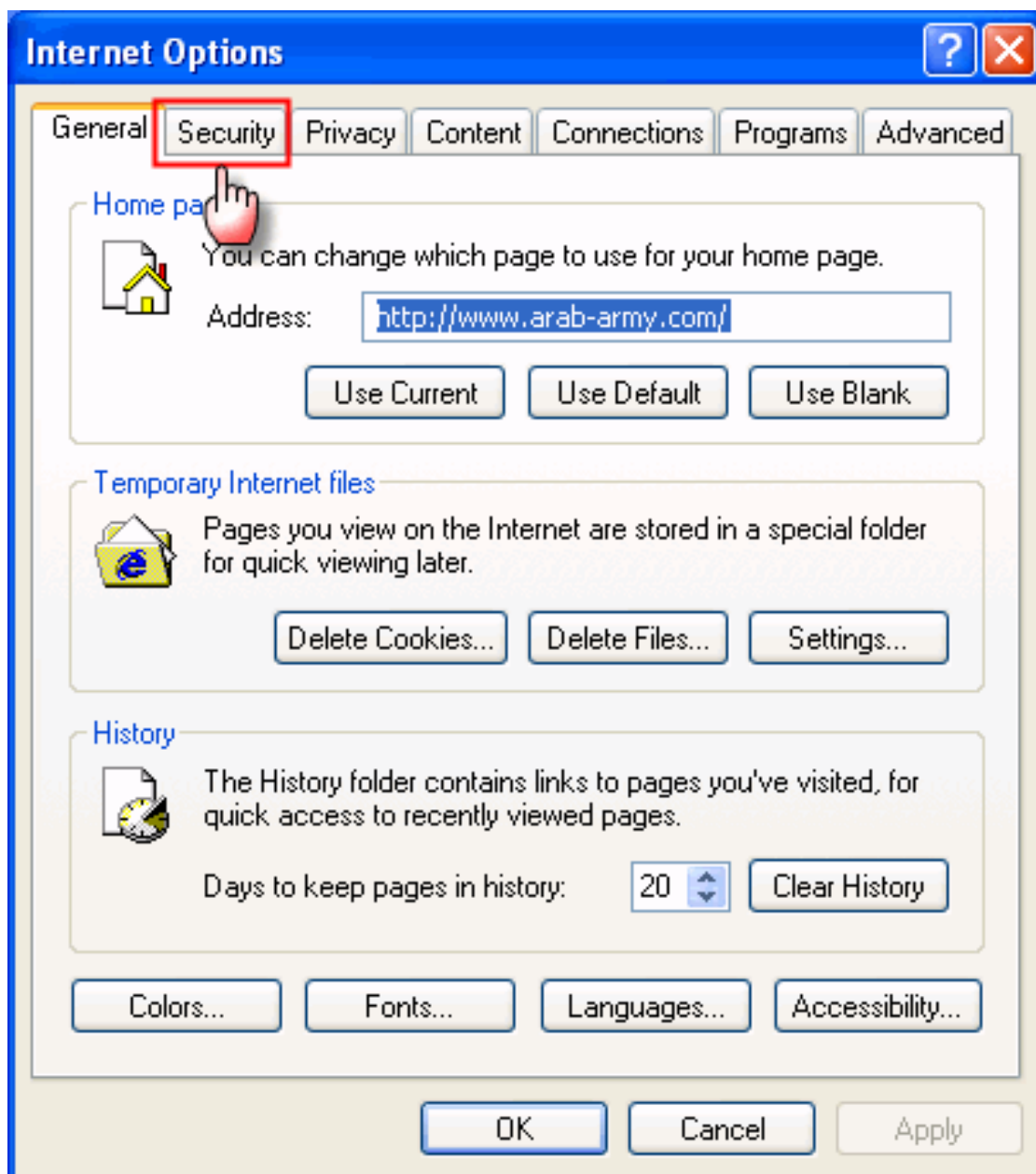
تعمل هذه القيمة على تعطيل الأزرار Enable و Disable و Settings الموجودة ضمن التبويب Content



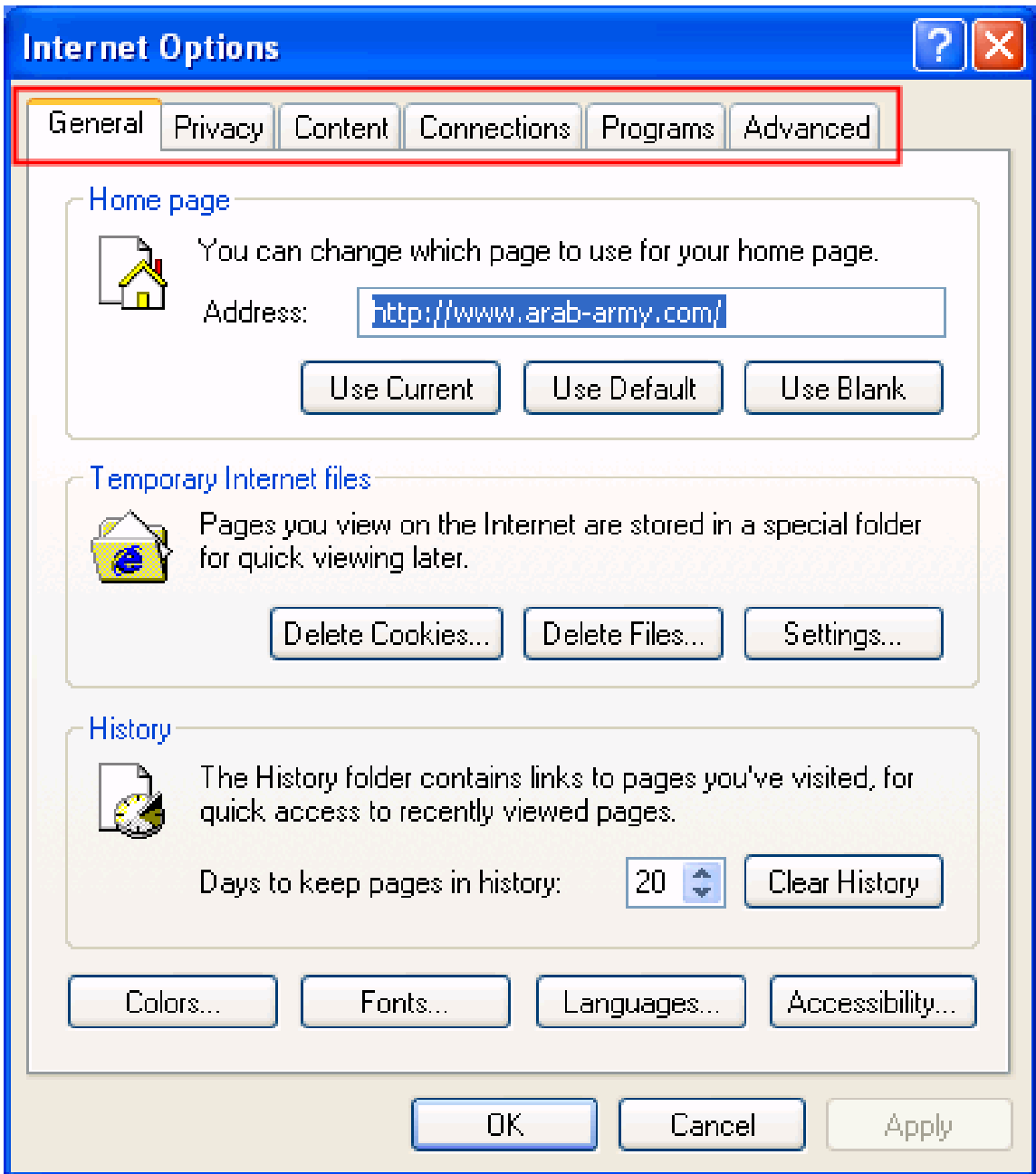
تعطيل الزر Reset Web Setting الموجود ضمن التبويب Programs لاحظ الصورة



تعمل هذه القيمة على إخفاء التبويب Security الموجود ضمن النافذة Internet Options كما في الصورة

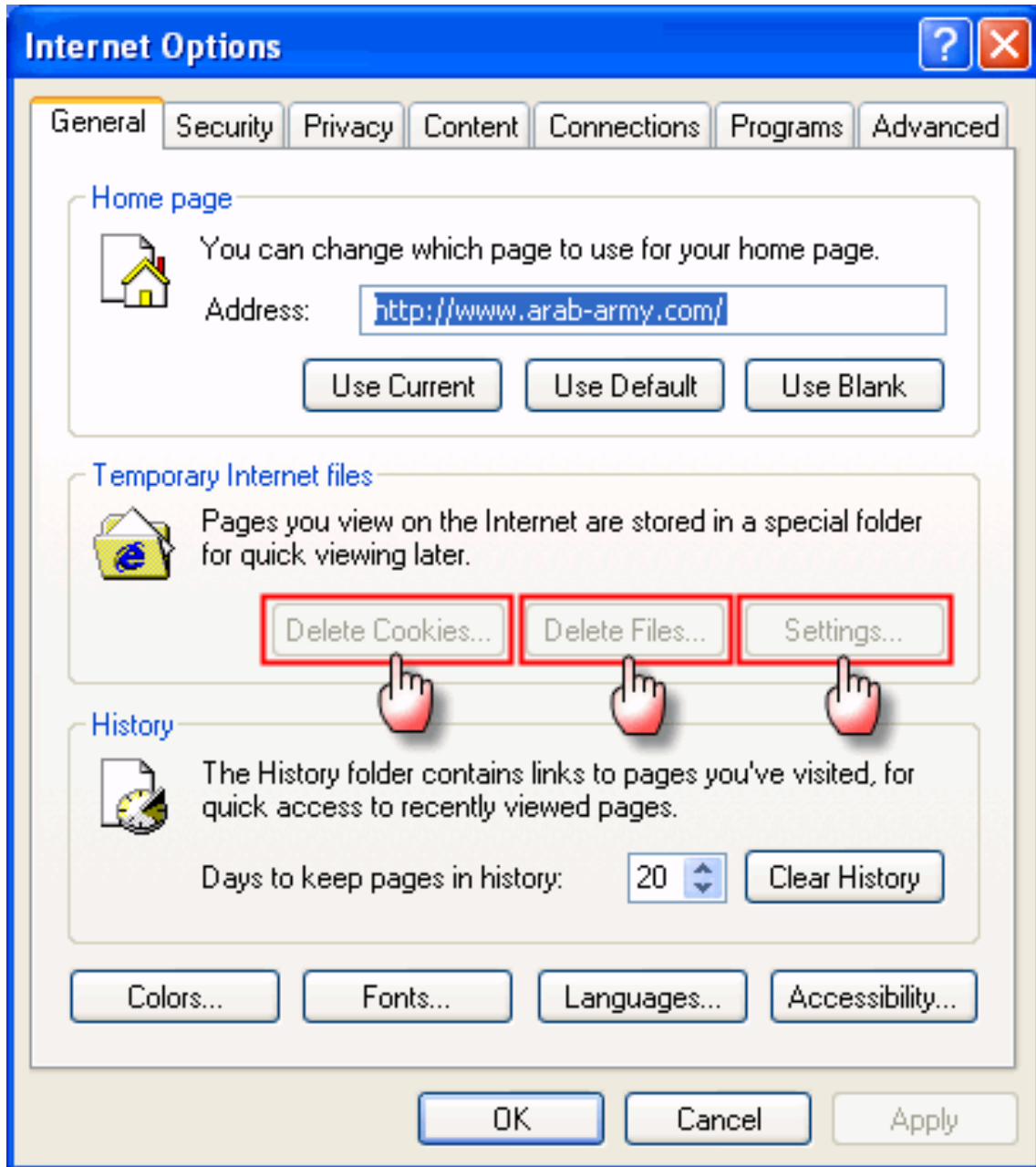






## 28 - الخاصة Settings:

بإضافة هذه القيمة سيتم تعطيل أزرار كل من Delete Cookies و Delete Files و Settings كما في الصورة



انتهى

و إلى اللقاء والسلام عليكم ورحمة الله و بركاته

أخوكم TSH1

[Tsh1@maktoob.com](mailto:Tsh1@maktoob.com)

<http://www.arab-army.com/>