



مشروع محو أمية الحاسب الآلي

MS Windows 2000 Pro. & Internet Course

للمزيد من المعلومات يرجى الاتصال بـ [Atotaawantagi@yahoo.Com](mailto:Atotaawantagi@yahoo.Com)



معا نصنع الحياة

من أجل غد أفضل

# MS Windows & Internet 2000 Pro.



## Life Makers In Alexandria

جزء (1، 2)

# معا نصنع الحياة

تم تحميل هذا الكتاب من موقع كتب الحاسب العربية

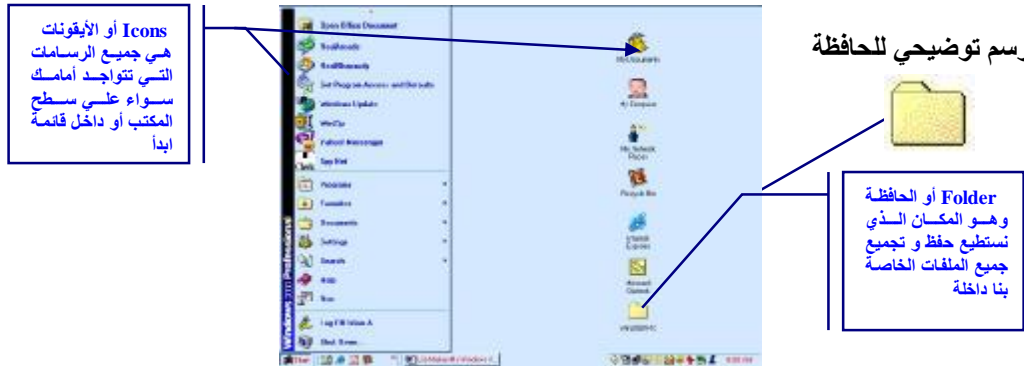
[www.cb4a.com](http://www.cb4a.com)

لمزيد من الكتب في مجال الحاسوب تفضلوا بزيارتنا



### أولا وقبل أن نبدأ نظام التشغيل MS Windows 2000 يجب علينا معرفة بعض الأساسيات:

- 1- جهاز الحاسب الآلي يعتبر كالمصنع حيث نقوم بإدخال الخامات من مواد أولية لتخرج لنا في المرحلة النهائية علي شكل وحده سلعية متكاملة ، حيث نقوم بإدخال البيانات داخل الحاسوب مثل ( أسماء - عناوين - أعمار - جنسية - ديانة - الخ... ) وفي النهاية يخرج لنا الحاسوب معلومات متكاملة عن شخص بعينه مثلا ( عبد الرحمن - إسكندرية - 28 سنة - مصري - مسلم ).
- 2- يتكون الحاسوب من مجموعة من المعدات وسنتفق سويا علي تسميتها (كروت - Cards ) ويتم تركيب تلك الكروت بطريقة معينة تسمح في النهاية لنا بالضغط علي زر التشغيل فيبدأ الحاسوب بالعمل وتلك الكروت هي ( اللوحة الأم Mother Board - المعالج Processor - القرص الصلب Hard Disk - كارت الشاشة VGA Card - كارت الصوت Sound Card )
- 3- يتكون الحاسب الآلي من مجموعة من الأدوات ( مدخلات و مخرجات )  
المدخلات ( لوحة المفاتيح Key board ، الفأرة Mouse ، الماسح الضوئي Scanner ، مشغل الأقراص المرنة Floppy Disk Drive الخ... )  
المخرجات ( شاشة العرض Monitor ، الطابعة Printer الخ... ).
- 4- أشكال الحاسب الآلي متعددة منها ما يسمى بالبرج Tower وما يسمى بسطح المكتب Desktop.
- 5- جميع الأشكال التي تتواجد داخل نظام التشغيل بما في ذلك سطح المكتب تسمى (أيقونات) أو Icons
- 6- الأشكال التي نقوم بتجميع وحفظ الملفات الخاصة بنا داخلها تسمى (حافظات) Folders.



### 7- الفأرة Mouse

هي أداة تستخدم للتعامل مع أنظمة النوافذ Windows وتتكون من زرین (أيمن وأيسر) وفيما يلي سنستعرض معا أهمية هذان الزران:

(الزر الأيمن)

يستخدم للوصول إلي مجموعة من الأوامر المختصرة الهامة قام مصمم نظام التشغيل بجمع أهم مجموعة من الأوامر ووضعها داخل تلك القائمة المختصرة ، وكل برنامج نقوم بفتحه يحتوي علي تلك القائمة المختصرة التي تحتوي علي مجموعة من أهم الأوامر الخاصة به.

(الزر الأيسر)

يستخدم لفتح أي برنامج أو أيقونة أو حافظة أو أي برنامج نستطيع التعامل معه بالفأرة وذلك بالضغط مرتين متتبعيتين علي الشكل أو البرنامج المراد فتحه.



شكل توضيحي للفأرة.

### 8- رسم توضيحي للوحة المفاتيح Keyboard





## MS Windows 2000 Pro. &amp; Internet Course

للمزيد من المعلومات يرجى الاتصال بـ [Atotaawantagi@yahoo.Com](mailto:Atotaawantagi@yahoo.Com)

الآن قم بتشغيل جهاز الحاسب الآلي الخاص بك ودع نظام التشغيل الخاص بك يعمل

الشاشة الميينة أمامك الآن تسمى بسطح المكتب Desktop

## My Documents

أو ملفاتي وهو المكان الذي تستطيع من خلاله حفظ ملفاتك المهمة بداخله

## My Computer

المكان الذي من خلاله تستطيع الوصول لكافة أجزاء ومكونات نظام التشغيل

## Recycle Bin

سلة المهملات وبها يحتفظ نظام التشغيل بجميع الملفات التي تقوم بحذفها من علي الحاسب وذلك لفترة وجيزة وذلك ليتمكنك من استعادتها إن كنت قد تحتاج لها

## سطح Desktop

المكتب وهو أول ما تراه بعد عملية تحميل نظام التشغيل Windows و عليه ستجد كافة الوسائل والإمكانيات التي تمكنك من استخدام نظام التشغيل

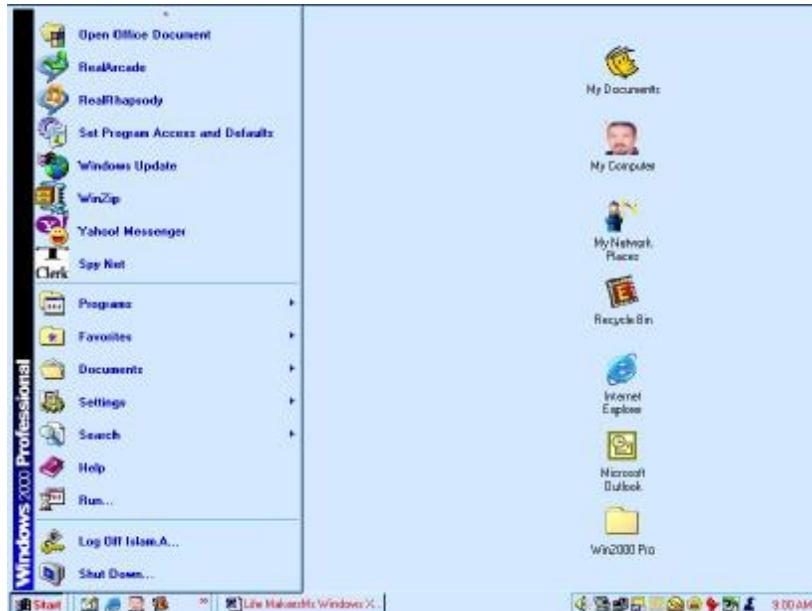
## Internet Explorer

الباحث داخل شبكة المعلومات الدولية Internet ومنه تستطيع البحث عن أية مطومة أو زيارة أي موقع من مواقع Internet

## Start Menu

قائمة إبداء تستطيع من خلالها الوصول لكافة محتويات نظام التشغيل والبرامج المرفقة عليه

سنقوم الآن باستعراض قائمة إبدأ Start وشرح أهم المهام المتواجدة بها





- 1- **Shut down** أمر الإغلاق  
ومن خلاله تستطيع إغلاق الجهاز كليه عن طريق الأمر Shutdown أو إعادة تشغيل الحاسب الآلي مرة أخرى وذلك عن طريق الأمر Restart.
- 2- **Log Off** أمر غلق  
من خلاله تستطيع إغلاق حساب المستخدم الحالي وفتح حساب جديد ، وفيما بعد سنتعرف سويا علي كيفية إنشاء حساب مستخدم جديد و ما هي الفائدة منه.
- 3- **Run** أمر تشغيل  
هي أداة خاصة للمستخدم المحترف يستطيع من خلالها تشغيل الملفات التي لا يجب أن يصل إليها المستخدم العادي مثل ملف نظام التشغيل sys.ini الخ.
- 4- **Help** أمر المساعدة  
ويوفر نظام التشغيل من خلال هذا الأمر كافة المعلومات التي تساعد المستخدم علي التعرف علي نظام التشغيل.
- 5- **Search** أمر البحث  
يتيح هذا الأمر للمستخدم إمكانية البحث عن ملف معين داخل جهاز الحاسب الآلي فبمجرد معرفة المستخدم لاسم المستند أو البرنامج الذي يريد البحث عنه يكون كل ما عليه عمله هو كتابة الاسم وترك برنامج الباحث ليمارس مهامه بالبحث والإيجاد.
- 6- **Settings** أمر الإعدادات  
سننظر بالحديث بالتفصيل عن هذا الأمر لاحقا ، لكن كل ما يهمنا معرفته الآن هو أنه من خلال هذا الأمر تستطيع كمستخدم لنظام التشغيل إعداد النظام بالصورة و الكيفية التي تروق لك وإضافة برنامج أو أداة جديدة (كطابعة أو ماسح ضوئي) مثلا.
- 7- **Documents** الملفات  
يبين أسماء الملفات التي قام نظام التشغيل بحفظها لك داخل ( حافظه ملفات ) My Documents Folder.
- 8- **Favorites** الأوانل  
يتم حفظ مواقع شبكة المعلومات الدولية (Internet) التي أقوم بزيارتها بصفة دورية منتظمة بداخلها.
- 9- **Programs** البرامج  
أي برنامج متواجد علي نظام التشغيل يقوم النظام بإضافته داخل هذه القائمة.

### سنحدث الآن و بالتفصيل عن أمر إعدادات Settings

- الآن قم بفتح قائمة Settings من داخل قائمة Start ستجد بداخلها مجموعة من الأيقونات
- 1- لوحة التحكم Control Panel
  - 2- تركيب وصلات الاتصال بشبكة المعلومات الدولية و شبكة العمل Network & Dial Up Connections
  - 3- الطابعات Printers
  - 4- قائمة إبداء ، لوحة المهام Task bar & Start Menu

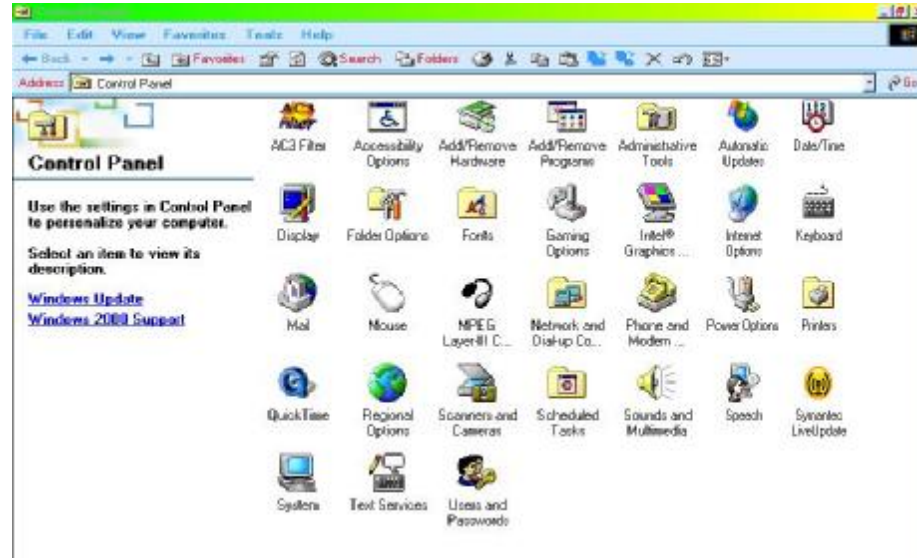
وستحدث الآن فقط عن أهم جزء في هذه الجزئية وهو لوحة التحكم Control Panel.

## MS Windows 2000 Pro. &amp; Internet Course

للمزيد من المعلومات يرجى الاتصال بـ [Atotaawantagi@yahoo.Com](mailto:Atotaawantagi@yahoo.Com)

أولا قم باستخدام الفأرة Mouse بالضغط بالزر الأيسر علي أيقونة لوحة التحكم مرتين متتاليتين لتظهر لك الشاشة التالية:

## Control Panel



سنقوم الآن باستعراض أهم الأيقونات داخل لوحة التحكم

Accessibility Options

-1



Accessibility Options

هذا الأمر خاص بمن يعاني ضعف أو إعاقة في احدي حواسه ، فمن خلال هذا الأمر تستطيع ضبط نظام التشغيل الخاص بك ليعمل بالطريقة التي تناسبك فمثلا في حاله ما إذا كنت تعاني من ضعف في السمع لا قدر الله مثلا يصبح نظام التشغيل مستعدا لإعطائك مجموعة من الرسائل البصرية لتنبيهك عن أمر ما وبذلك يكون قد تم التوازن بين جميع الحواس فالرسائل السمعية التي كان من المفترض أن تظهر لك في حالة حفظ ملف مثلا تم التعويض عنها برسائل بصرية ، وهكذا بالنسبة لجميع الحواس

الحواس

الأخرى.

Add / Remove Hardware

-2

هو إمكانية تعريف أو مسح أحد المكونات الأساسية الخاصة بالجهاز ومرفقاته مثال ذلك : ( أحد الكروت الخاصة بالحاسوب ، طابعة ، ماسح ضوئي ، الخ).

Add / Remove Programs

-3

هو إمكانية تعريف أو مسح أحد البرامج المتواجدة داخل نظام التشغيل.

Administrative Tools

-4

الأدوات التي من خلالها تستطيع التحكم الكامل في جميع مكونات نظام التشغيل.

Date / Time

-5

ضبط الوقت و التاريخ الخاص بنظام التشغيل.

Mouse

-6

ضبط كيفية استخدام الفأرة Mouse.

Sound and Multimedia

-7

ضبط نظام الصوت الخاص بنظام التشغيل وضبط السماعات Speakers.

Automatic Update

-8

يمكنك من خلال هذا الأمر تحديث نظام التشغيل الخاص بك بصورة تلقائية وربطه بالموقع الخاص به





### على Internet.

### Display

-9



Display

تستطيع من خلال هذا الأمر ضبط نظام التشغيل الخاص بك بالكيفية التي تريدها بمعنى مثلا إدراج صورة معينة لتعرض كخلفية و إدخال لون معين على نظام التشغيل و فيما يلي سنقوم معا بتصفح هذا الأمر ، أولا يجب عليك فتح الأمر (عرض) Display من داخل لوحة التحكم لتظهر لك الشاشة التالية :

استعراض الكارت  
خلفيات  
Background

رسم توضيحي  
للشاشة يوضح ما تم  
تعديله على كارت  
الخلفيات ومنها  
تستطيع معرفته  
الصورة التي ستوضع  
كخلفية على سطح  
المكتب

يمكنك من هنا اختيار  
مجموعة الصور  
المتواجدة داخل نظام  
التشغيل

أمر استعراض أو  
Browse يستخدم  
في حاله رغبتك  
بإضافة صورة خاصة  
على سطح المكتب و  
من خلال هذا الأمر  
تستطيع الذهاب حيث  
توجد الصورة  
المطلوبة وإرفاقها  
بمجموعة الصور  
المتواجدة داخل النظام

طريقة عرض الصورة  
Picture Display  
ومنها تستطيع عرض  
الصورة المختارة  
بالطريقة التي تناسبك.  
فمنه تستطيع جعل  
الصورة تملأ الشاشة  
كلها أو تجعلها في  
وسط الشاشة أو  
تكررها مرارا

أولاً: الكارت خلفيات (Background) من خلال هذا الكارت تستطيع وضع صورته معينة (حسب رغبتك) كخلفية على سطح المكتب.

في الأمر عرض الصورة Picture Display يوجد ثلاث أوامر وهي :

- 1- Tile أي تكرر الصورة على سطح المكتب.
- 2- Center أي وضع الصورة في منتصف سطح المكتب فقط.
- 3- Stretch أي جعل الصورة تملأ كافة أجزاء سطح المكتب.

بالضغط على الزر موافق (OK) يتم الموافقة على ما قمت به من تعديلات وإغلاق النافذة المفتوحة أما في حالة الضغط على الزر (استعمال) (Apply) فهو أيضا يماثل الأمر (OK) لكنه يترك لك النافذة الحالية كما هي افتراضاً منه لرغبتك في عمل تعديلات أخرى ، أما الأمر إلغاء (Cancel) فهو يقوم بإلغاء كافة التعديلات التي قمت بها وإغلاق النافذة المفتوحة في الحال.

ثانياً : الكارت المحافظ على الشاشة (Screen Saver) من خلال هذا الكارت تستطيع وضع خلفيات متحركة حيث تعمل في أثناء عدم استخدامك للحاسوب.

هذا هو كل شيء عن Screen Saver

لكن السؤال هو ما هو Screen Saver وما هو الغرض منه ؟



### Screen Saver

هو برنامج قام مصمم برنامج نظام التشغيل بتصميمه لحماية جهاز الحاسب الآلي من التلف فمثلا عند قيامك باستخدام الحاسوب في أي غرض كان فإن حركه استخدامك للفأرة و لوحة المفاتيح من فتح برامج أو مشاهدة أفلام أو الكتابة باستخدام أحد برامج تطبيقات الكتابة كبرنامج (Word) مثلا ففي هذه الحالة يكون جهاز الحاسب الخاص بك يعمل بأعلى كفاءة ولكنه قد تود الاستراحة أو أداء فريضة الصلاة لذا فإنك تترك حاسبك كما هو وتذهب للصلاة وهنا يبدأ الحاسوب في انتظار أي أمر أو حتى حركة من المستخدم لكن لا يوجد ومع الوقت يبدأ في (التهنيج) وهو مصطلح عامي مأخوذ من كلمة (Hang) أي أنه يظل معلق علي وضعه الحالي فإذا ما أردت العودة و ممارسة ما كنت تقوم به فستجد أن الجهاز لا يستجيب لأوامرك أو علي أفضل الفروض ستجده أبطأ من معدله السابق ، لذا فباستخدامك لأمر حافظ الشاشة يظل جهاز الحاسب الآلي يعمل في أثناء غيابك عنه بنفس كفاءته السابقة.

رسم توضيحي يبين الشكل المختار من حوافظ الشاشة

من خلال هذا الأمر تستطيع الاختيار بين حوافظ الشاشة المتواجدة داخل ملفات النظام

من خلال هذا الأمر تستطيع إضافة كلمة مرور في حاله رغبتك في عدم السماح لأحد باستخدام جهازك في أثناء عدم تواجدك

أمر خاص بعرض Screen Saver المختار علي الشاشة

من خلال هذا الأمر تستطيع تحديد وقت بدء حافظ الشاشة وكما تري فهناك رقم (20) وذلك يعني أن برنامج حافظ الشاشة لن يبدأ في العمل إلا بعد (20) دقيقة من تركك للجهاز

ثالثا : كارت المظهر (Appearance) هذا الكارت خاص بإضافة ألوان أو تغيير حجم عرض الأيقونات أو الخطوط علي نظام التشغيل.

رسم توضيحي يبين ما تم تغييره

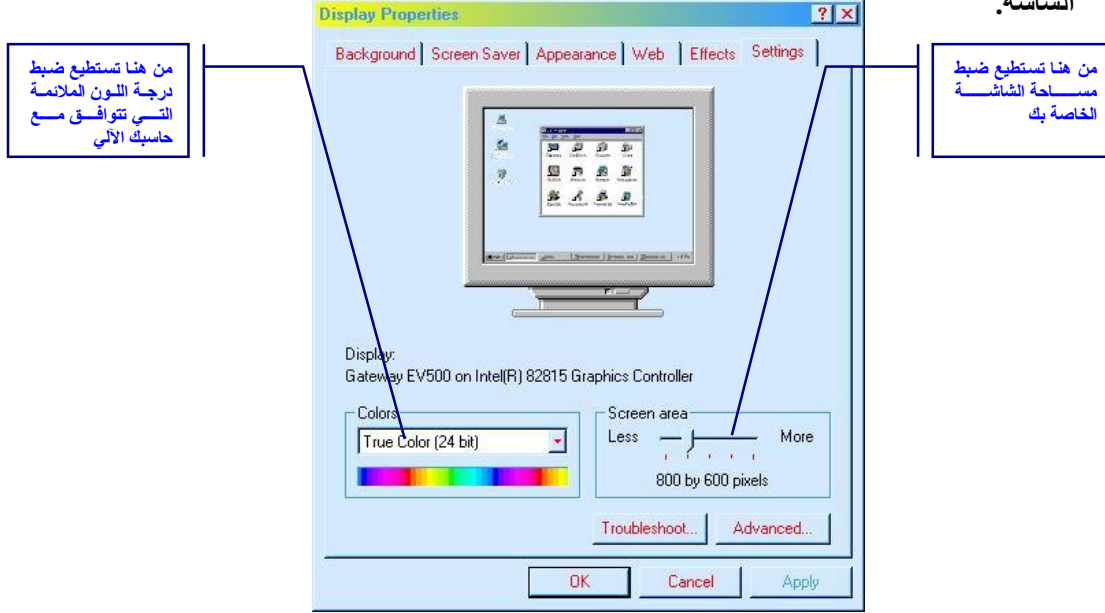
Scheme من هنا تستطيع اختيار الأشكال التي يوفرها لك نظام التشغيل

Item من هنا تستطيع تحديد الشكل المراد إحداث التغيير عليه

Font, Size, Color من هنا تستطيع تحديد نوع وحجم ولون الخط المراد استخدامه



رابعاً : كارت أعدادات (Settings) هذا الكارت خاص بإعداد وضع الشاشة وتوافقته مع كارت الشاشة المتواجد داخل حقيبة الحاسب الآلي (Case) وذلك لضبط درجة نقاء و وضوح وثبات صورة العرض علي الشاشة.



Users and  
Passwords

(كلمات المرور و المستخدمين)

Users and Passwords

-10

كلنا نعرف أهمية وضع كلمة مرور علي الحاسب وذلك حتى نمنع المتطفلين من العبث بالأجهزة فلا يستطيع التعامل مع الحاسب إلا الأفراد الذين علي دراية بكلمة المرور فقط .

ولكن ما هو أمر Users and Passwords؟

مع بداية ظهور نظام (Windows NT (NT = New Technology بدء ظهور هذه الخاصية في جميع أنظمة التشغيل التالية فهو يمكن عدد كبير من المستخدمين في الاشتراك في استخدام حاسب واحد فقط ولكن يستطيع كل مستخدم التعامل مع الحاسب بطريقته بمعنى أنه يكون عنده إمكانية في إضافة أو إزالة أو تعديل أو تغيير أي شيء في نظام التشغيل عموماً بدون اعتراض أي مستخدم آخر من المستخدمين علي ما يقوم به ، وبذلك يستطيع كمستخدم إضافة الألوان والصور وضبط طريقة عرض واستخدام البرامج الخاصة بك بدون أي تدخل أو اعتراض من المستخدمين الآخرين.

وقبل أن نكمل الحديث عن هذا الأمر يجب علينا الاتفاق علي مصطلحين جديدين هما :

المستخدم User و المشرف العام Administrator

والمستخدم كما هو معروف مجرد مستخدم للحاسب الآلي ، أما المشرف العام فهو موضوعنا الآن :  
المشرف العام أو ما اتفقنا علي تسميته Administrator هو الشخص الذي يكون له كافة الصلاحيات في التعامل مع الحاسب وتحديد المستخدمين لكل جهاز ومن هنا نضمن عدم حدوث تدخل بين مستخدم وآخر من حيث رغبة كل منهم بتحميل Install برنامج معين أو لعبة أو ما شابه لذلك علي الحاسب ، فيوجود حساب المشرف العام يصبح هو الوحيد صاحب كافة الصلاحيات من حيث تحميل أو إلغاء البرامج أو إعطاء صلاحيات محدودة لكل مستخدم علي حدي وبالتالي يقلل من تلف نظام التشغيل أو تلف أحد البرامج المحملة عليه. ومن هنا نستخلص من ما سبق أن :

- المستخدم هو الشخص الذي يقوم باستخدام الحاسب من خلال حساب Account خاص به لا يستطيع غيره الدخول عليه لأنه محمي بكلمة مرور لا يعرفها إلا هو.





- المشرف العام هو الشخص الذي له كافة الصلاحيات علي الحاسب الآلي وهو من يحدد مدى صلاحية كل مستخدم ولا يستطيع أحد من المستخدمين الدخول علي حسابه الخاص إلا بعد معرفه كلمه المرور الخاصة به.
- وفيما يلي سنستعرض كيفية إنشاء حساب مستخدم جديد

### 1- افتح قائمة Control Panel من قائمة Start وأختر الأمر Users and Passwords لتظهر لك الشاشة التالية :

قائمة المستخدمين لهذا الحاسب وهي توضح المستخدمين العاديين والمشرف العام لهذا الجهاز

من خلال هذا الزر تستطيع إضافة اسم مستخدم جديد

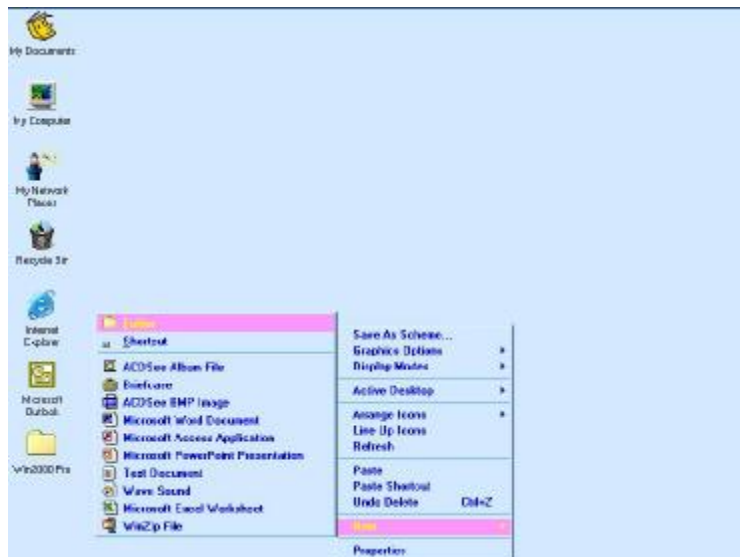
من خلال هذا الزر تستطيع حذف اسم أحد المستخدمين من قائمة المستخدمين

من خلال هذا الزر تستطيع تخصيص نوع المستخدم سواء كان (مستخدم عادي) أو (مشرف عام)

من خلال هذا الزر تستطيع تغيير كلمة المرور الخاصة بالمشرف العام

### كيفية إنشاء حافظة Folder وحفظها على الحاسب

قم بالضغط في أي مكان علي سطح المكتب باستخدام زر الفأرة الأيمن مرة واحدة لتظهر لك قائمة مختصرة خاصة بنظام التشغيل ، ومنها أختر الأمر (جديد) New و منه أختر الشكل Folder كما هو مبين فيما يلي :





سيقوم نظام التشغيل لديك بعمل الملف المطلوب ووضعه علي سطح المكتب ، لكن اسم الحافظة كما تري هو



New Folder

والآن سنقوم بإعادة تسمية تلك الحافظة إلي (صناع الحياة) مرة ، ومرة أخرى باسم (Life Makers).  
لاستخدام اللغة العربية قم بالضغط بالفأرة في الجزء الخاص بلوحة المهام علي الرمز (AR) و اللغة الإنجليزية  
اضغط علي الرمز (EN)



رسم توضيحي للوحة المهام (Task Bar)

الرمز المراد الضغط عليه حيث (AR = Arabic) و (EN = English)

قم بالضغط مرة واحدة بالزر الأيسر للفأرة علي الحافظة المراد تعديل اسمها وذلك لتظليلها حيث أنك  
بتظليل هذه الحافظة قد قمت بإعطاء أمر للحاسب بأنك اخترت هذه الحافظة وأنت ستقوم بإجراء تعديل  
عليها ، بعد الضغط بالزر الأيسر قم بالضغط مرة أخرى مرة واحدة فقط لكن باستخدام الزر الأيمن هذه  
المرة وذلك لعرض قائمة الأوامر المختصرة بهذه الحافظة كما هو بالشكل التالي:



### سنستعرض أهم الأوامر فقط

Open	فتح الحافظة
Explorer	استكشاف
Search	بحث
Send To	إرسال الحافظة إلي مكان معين (أسطوانة ، أو حافظة ملفات)
Cut	قطع
Copy	نسخ
Delete	مسح
Rename	إعادة تسمية

إذن سنستخدم الأمر Rename لإعادة تسمية الحافظة مرة بالعربية ومرة بالإنجليزية





### كيفية مسح حافظته من على الحاسب وكيفية إعادتها مرة أخرى بعد مسحها

أولاً وقبل البدء يجب علينا التعرف علي أيقونة سلة المهملات **Recycle Bin** المتواجدة علي سطح المكتب ، هذا الأمر خاص حاجتك إليها علي تلك الملفات بداخله الملفات فلا

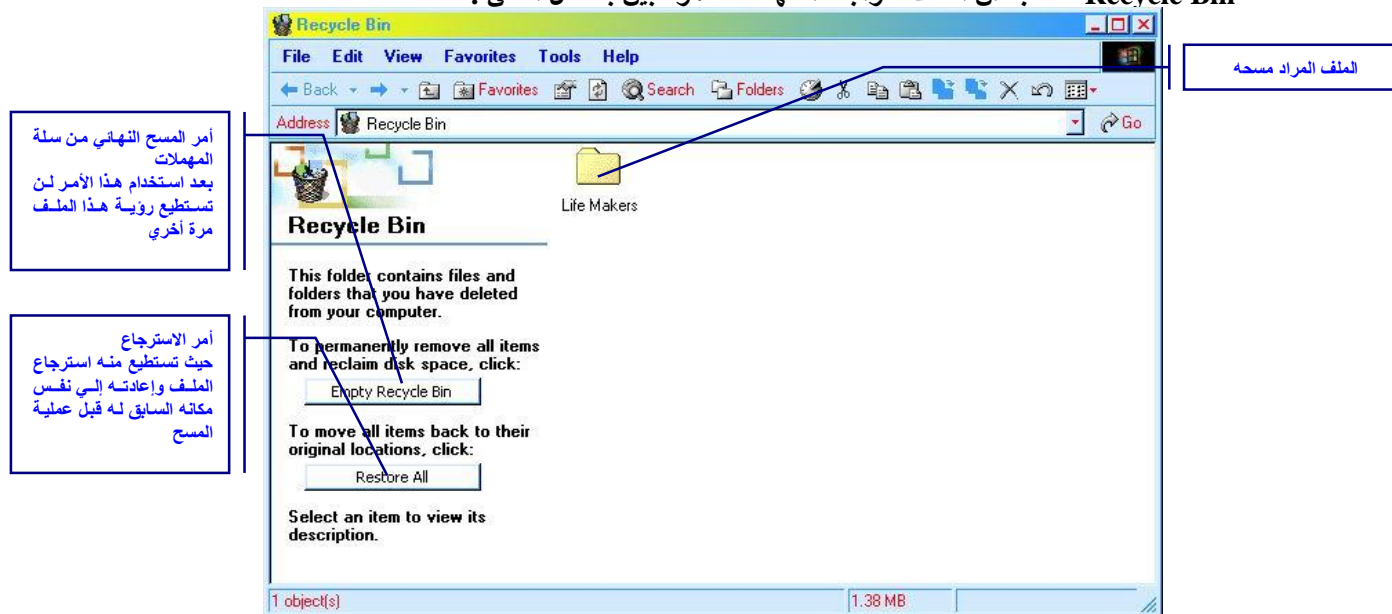


الآن وبعد ما قد عرفنا ما هي فائدة هذا الأمر ، قم بعرض قائمة الأوامر المختصرة الخاصة بحافظة (صناع الحياة) التي قد قمت بإنشائها وتغيير اسمها من قبل ، اختر الأمر (مسح) Delete ليظهر لك الأمر التالي:



الأمر Yes يقوم بالموافقة علي مسح الحافظة من علي حاسبك الشخصي ونقله إلي داخل سلة المهملات **Recycle Bin**.  
الأمر No يقوم بإلغاء أمر المسح والمحافظة علي الحافظة كما هي في نفس موضعها.

اضغط علي الأمر Yes ستجد أن الحافظة قد اختفت من علي سطح المكتب.  
قم الآن بفتح سلة المهملات من خلال الضغط بالفأرة باستخدام الزر الأيسر مرتين متتابعتين علي أيقونة **Recycle Bin** ، ستجد أن الملف متواجد داخلها ، كما هو مبين بالشكل التالي :



بعد الضغط علي الزر **Restore all** يقوم نظام التشغيل باسترجاع كافة الملفات المتواجدة داخل سلة المهملات ووضعها في نفس مكانها السابق قبل المسح ، أي أن حافظة (صناع الحياة) المتواجدة داخل السلة الآن إذا ما قمت بالضغط عليها بالزر الأيسر للفأرة ثم الضغط علي الزر **Restore** ستجد أن الحافظة قد أعيدت مرة أخرى إلي نفس مكانها السابق.



### استعراض أهم الأوامر في قائمة Accessories المتواجدة داخل قائمة Programs

من خلال قائمة Start قم بفتح قائمة Programs ومنها Accessories أو الإكسسورات . سنستعرض الآن أهم الأوامر في هذه القائمة فقط.

#### System Tools أدوات النظام

هي مجموعة من الأوامر خاصة بنظام التشغيل

##### 1- Backup النسخ الاحتياطي

تستطيع عمل نسخ احتياطية لأي شيء متواجد علي الحاسب بما في ذلك ملفات النظام نفسها واستعادتها مرة أخرى وقت الحاجة إليها.

##### 2- Disk Clean up منظم القرص

تستطيع تنظيف القرص الصلب من جميع الملفات الغير ضرورية المتواجدة عليه ، حيث يقوم هذا البرنامج بعملية فحص شامل لكل أجزاء القرص الصلب والبحث عن الملفات الغير ضرورية والقيام بمسحها علي الفور ومن ثم يستطيع نظام التشغيل الخاص بك أن يعمل بنفس كفاءته التي يعمل بها حيث أن تلك الملفات الغير ضرورية قد تزيد من العبء عليه ومن ثم فإن مسحها يؤدي إلي تخفيف الحمل من علي نظام التشغيل.

##### 3- Disk Defragmenter

يعد هذا الأمر من أهم أوامر أدوات النظام حيث يقوم بإعادة ترتيب للقرص الصلب ، فمع بدء نظام التشغيل و تحميل و مسح العديد من البرامج يصبح القرص الصلب غير مرتب ومن ثم أبطأ ، حيث يقوم نظام التشغيل في كل مرة تقوم فيها بالضغط علي زر التشغيل والبحث علي ملفات التشغيل الخاصة به والبدء في قراءة الأوامر خطوة خطوة فإذا ما كان القرص الصلب غير مرتب فإن نظام التشغيل يقوم بالبحث عن ملفاته هنا وهناك وبالتالي يأخذ وقت أطول في التحميل وبالتالي في العمل ، ولمعرفة كيفية استخدام هذا الأمر اضغط علي الزر Disk Defragmenter من قائمة System Tools من داخل القائمة Accessories ليظهر لك الشكل التالي :

هذه الجزئية تبين عدد أقسام القرص الصلب ومساحتها والمساحة الخالية المتوافرة داخل كل منها

تستطيع اختيار أحد أجزاء القرص الصلب والضغط علي الزر Defragmenter ليقيم نظام التشغيل بالبدء في إعادة ترتيب هذا الجزء من القرص الصلب.

تستطيع من خلال هذا الزر جعل البرنامج يخرج لك بيان تحليلي بضرورة أو عدم ضرورة البدء في الترتيب

يجب استعمال هذا البرنامج مرة كل أسبوعان علي الأقل.



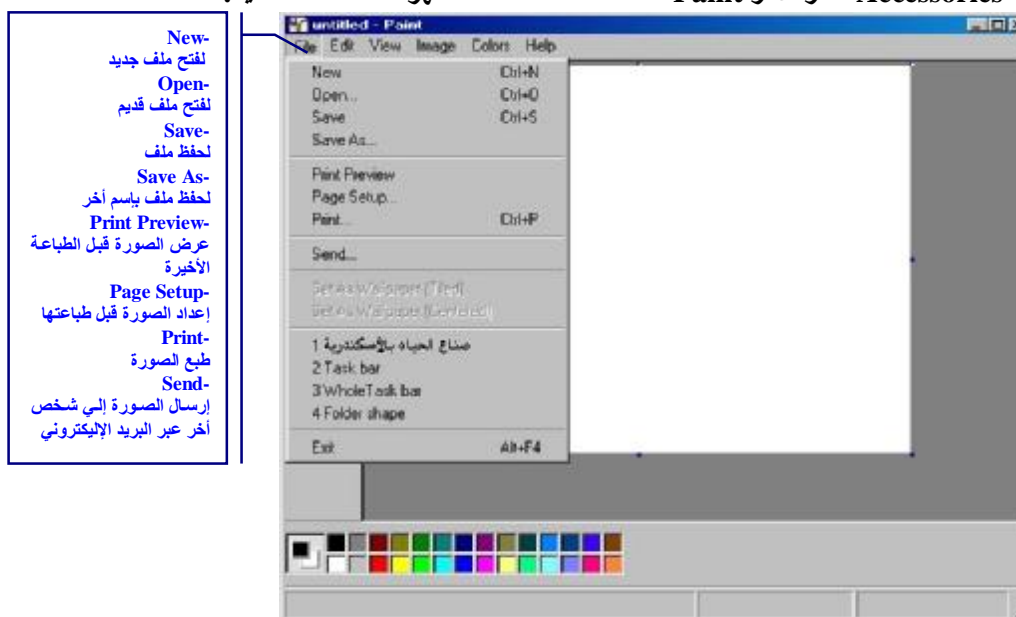
- 4- Scheduled Tasks جدولة المهام  
يمكنك هذا البرنامج من ضبط أي برنامج ليقوم بالعمل بصفة أوتوماتيكية ودورية ، مثلا يمكنك ضبط برنامج (Disk Defragmenter) ليقوم بالعمل (كل يوم أربعاء الساعة 5:30 م).  
5- Sys Information معلومات النظام  
تستطيع من خلال هذا البرنامج معرفة جميع المعلومات التي قد تحتاج إليها عن نظام التشغيل الخاص بك.



### استخدام برنامج Paint Brush

مع بعضها البعض.  
لتظهر لك الشاشة التالية:

هذا البرنامج خاص بالرسومات ودمج الصور  
من قائمة Accessories أختار الأمر Paint



لإدراج صورة قم باختيار الأمر Open من قائمة File وأختار الصورة التي تريدها ثم اضغط OK لتظهر لك الصورة







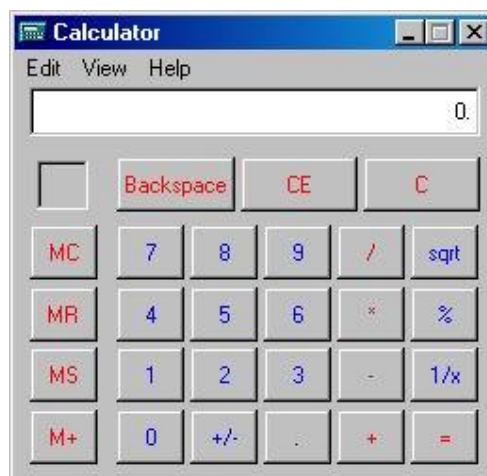
### استخدام برنامج الآلة الحاسبة Calculator



Calculator

لتظهر لك الشاشة التالية:

من قائمة Accessories اختر الأمر Calculator



تستطيع استخدام البرنامج عن طريق الضغط على الأزرار الموجودة أمامك و حساب أي شئ تريد حسابه.

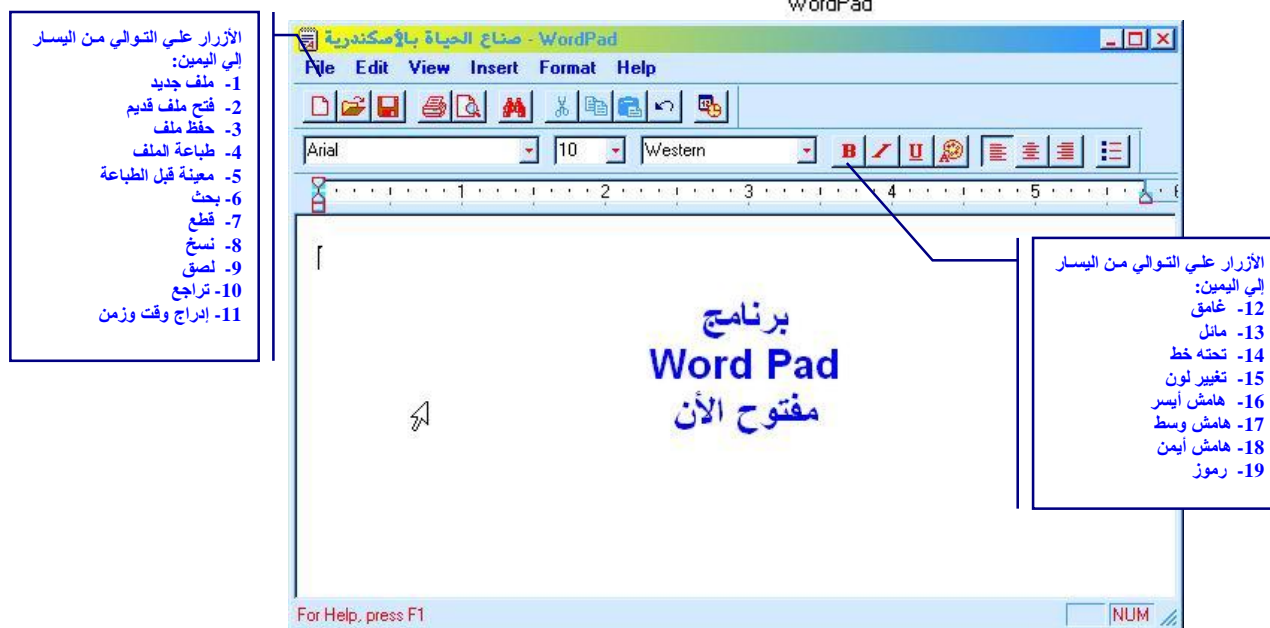
### استخدام برنامج Word Pad



WordPad

من قائمة Accessories لتظهر لك الشاشة التالية:

افتح برنامج Word Pad





### استعراض لأوامر برنامج Word Pad :

1-	ملف جديد	خاص بفتح ملف جديد لأول مرة
2-	ملف قديم	خاص بفتح ملف قديم أي متواجد علي الحاسب الآلي من قبل
3-	حفظ ملف	خاص بحفظ الملف الذي قمت بكتابته الآن
4-	طباعة ملف	خاص بطبع الملف المكتوب علي ورق
5-	معاينة قبل الطباعة	خاص بمعاينة الملف قبل الطباعة الأخيرة
6-	بحث	خاص بالبحث عن كلمة معينة
7-	قطع	خاص بأخذ جزئية من القطعة المكتوبة ولصقها في مكان آخر
8-	نسخ	خاص بأخذ نسخة من القطعة المكتوبة ولصقها في مكان آخر مع الاحتفاظ بالأصل كما هو في نفس موضعه
9-	لصق	خاص بلصق القطعة سواء المقطوعة أو المنسوخة ووضعها في أي مكان آخر
10-	تراجع	التراجع عن آخر أمر قمت به
11-	إدراج وقت وزمن	خاص بإدراج وقت وزمن كتابة تلك الرسالة علي الورقة لمعرفة متي تم كتابتها
12-	غامق	خاص بتغيير شكل خط الكتابة من (عادي) إلي (غامق)
13-	مائل	خاص بتغيير شكل خط الكتابة من (عادي) إلي (مائل)
14-	تحت خط	خاص بتغيير شكل خط الكتابة من (عادي) إلي (تحت خط)
15-	تغيير لون	خاص بتغيير لون خط الكتابة من (أسود) إلي (أحمر)
16-	هامش أيسر	خاص بتغيير جهة الكتابة وجعلها من اليسار إلي اليمين
17-	هامش وسط	خاص بتغيير جهة الكتابة وجعلها في منتصف الورقة تماما
18-	هامش أيمن	خاص بتغيير جهة الكتابة وجعلها من اليمين إلي اليسار
19-	رموز	خاص بإدراج رمز قبل الكتابة s



قم الآن بكتابة قطعة صغيرة وقم بإجراء التغيرات السابقة عليها.

## نهاية الجزء الأول



# Internet Explore

والآن وفي الصفحات التالية سنستعرض سوياً كيفية استخدام برنامج Internet Explorer ولذلك للدخول على شبكة المعلومات الدولية (Internet).

كما هو مبين لتسمح للبرنامج بالعمل



من على سطح المكتب قم بالضغط على الأيقونة

وقبل البدء في استخدام البرنامج يجب عليك معرفة بعض الأساسيات لتستطيع التجول والإبحار عبر موجات Internet. وهي :

WWW = World Wide Web

Com = Commercial

أيضاً هناك ثلاث عوامل أساسية تستطيع من خلالها الدخول على عالم Internet و البحث عما تريد بمنتهى السهولة واليسر وهما ( عامل ثابت ) و ( عامل متغير ) و ( عامل الربط ).

- 1- العامل الثابت هو من اليسار لليمين ( Com ) ، ( WWW )
- 2- العامل المتغير هو ( أي اسم موقع تود زيارته )
- 3- عامل الربط هو الرمز الذي يربط بين كل من WWW و Com وهو ( . )

مثال على ذلك :

فلنفترض مثلاً أنك تود زيارة موقع الأستاذ عمرو خالد فيجب عليك أولاً معرفته اسم الموقع بالضبط لأن مجرد كتابة اسم الموقع خطأ قد يؤدي إلى عدم تمكنك من زيارته أو دخول موقع آخر قد يكون اسمه مشابه لذلك الاسم الذي قمت بكتابته.

اسم الموقع هو amrkhaled

ولكنك بكتابته اسم الموقع هكذا لن تستطيع الدخول للموقع لأنه يعد من العوامل المتغيرة أي أنه اسم قابل للتغير مثل ( Amrkhaled , Norton, Mcafee, Yahoo ) كلها أسماء متغيرة لذا فنحن بحاجة إلى عامل ثابت متعارف عليه عالمياً يستطيع من خلاله جهاز الحاسب أن يعرف ما هو الموقع الذي تود زيارته ، العامل الثابت هو من جهة اليسار لليمين WWW و Com

أي أنك إذا ما كتبت www amrkhaled com فمعني ذلك أنك تأمر الحاسب الآلي بالذهاب إلى الموقع المختار بين علامتي WWW و Com ولكن هناك عامل ثالث لا يمكن الاستغناء عنه هو ( عامل الربط ) أي الذي يقوم بالربط بين العامل الثابت و المتغير وهو الرمز ( . ).

إذن الاسم الصحيح للموقع هو : WWW . AMRKHALED . COM يجب أيضاً أن تراعي أن يكتب الاسم بالكامل بكلمة واحدة بدون مسافات و أن يكون small letters وذلك كما يلي:

[www.amrkhaled.com](http://www.amrkhaled.com)



# مشروع محو أمية الحاسب الآلي

## MS Windows 2000 Pro. & Internet Course

المزيد من المعلومات يرجى الاتصال بـ [Atotaawantagi@yahoo.Com](mailto:Atotaawantagi@yahoo.Com)



معا نصنع الحياة

من أجل غد أفضل

يكتب اسم الموقع المراد زيارته في المنطقة المبينة بالشكل التالي:

بالضغط علي هذا الزر فإنك تأمر الحاسوب بالذهاب إلى ذلك الموقع

يكتب اسم الموقع في هذا الموقع

إذا ما كنت قد كتبت اسم الموقع صحيحا فستظهر لك الشاشة التالية:

الآن باستطاعتك زيارة أي موقع تشاء.

# إنشاء بريد إلكتروني

لم يتبق لنا الآن إلا معرفة كيفية إنشاء بريد إلكتروني خاص بك.  
سنذهب سويا إلي موقع يدعي (Yahoo) وهو أحد أشهر مواقع البريد الإلكتروني في العالم  
قم بكتابة اسم الموقع كما تعلمنا من المثال السابق [www.yahoo.com](http://www.yahoo.com)  
لتظهر أمامك الشاشة التالية :

اضغط هنا لعمل بريد إلكتروني جديد



أختر الأمر Sign up for Yahoo Mail كما هو بالشكل التالي:

اضغط هنا لعمل بريد إلكتروني مجاني

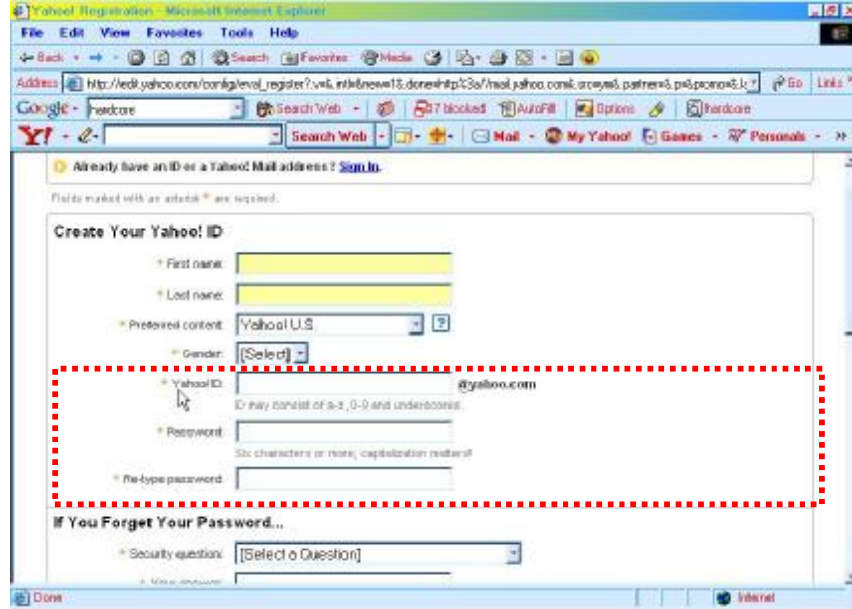




## MS Windows 2000 Pro. &amp; Internet Course

المزيد من المعلومات يرجى الاتصال بـ [Atotaawantagi@yahoo.Com](mailto:Atotaawantagi@yahoo.Com)

بعد الضغط علي الزر Sign up for Yahoo Mail ستظهر لك استمارة بيانات قم بملئها والشكل التالي يحتوي على جزء من تلك الشاشة لكن يجب عليك ملء جميع البيانات و التأكد من صحتها



الجزء المحاط بمستطيل منقطع الخطوط يحيط بأهم مجموعة من الأوامر علي الإطلاق و هي الأوامر التي ستقوم باستخدامها كل مرة ترغب فيها في الدخول علي الموقع و رؤية بريدك الإلكتروني:

## 1- الأمر Yahoo ID

وهو الاسم الذي تريد تسميه بريدك الإلكتروني به وليكن مثلا (alxlmakers).

## 2- الأمر Password

فمن خلال هذا الأمر لن يستطيع سواك الدخول علي بريدك الإلكتروني و بالتالي يصبح صندوق بريدك أمن من المتطفلين.

## 3- الأمر Retype password

هو أمر تأكيد يتأكد منه صاحب الموقع المراد إنشاء البريد الإلكتروني عليه أنك قمت بكتابة كلمة المرور بصورة صحيحة.

قم الآن بملء هذه الاستمارة وتأكد من صحة كل من ( الاسم ) ، ( كلمة المرور ) ثم اضغط علي الزر Submit للتسجيل

Submit

التالي



أدخل الاسم البريدي و كلمة المرور الخاصة بك هنا

اضغط هنا للدخول



أدخل الاسم البريدي المتفق عليه (alxlmakers) مثلا وأدخل كلمة المرور ثم اضغط علي الزر Sign in للدخول.

الآن يجب علينا الاتفاق علي شئ وهو :

عندما تقوم بإرسال رسالة لأحد أصدقائك فإنك تكتب الاسم البريدي بالكامل ([alxmakers@yahoo.com](mailto:alxmakers@yahoo.com)) أما عندما تريد الدخول علي بريدك الإلكتروني فإنك تكتب الاسم فقط بدون (@yahoo.com) ، ويكتب الاسم كاملا بدون مسافات.

الآن أنت داخل صفحة بريدك الإلكتروني

الصفحة الرئيسية  
لبريدك

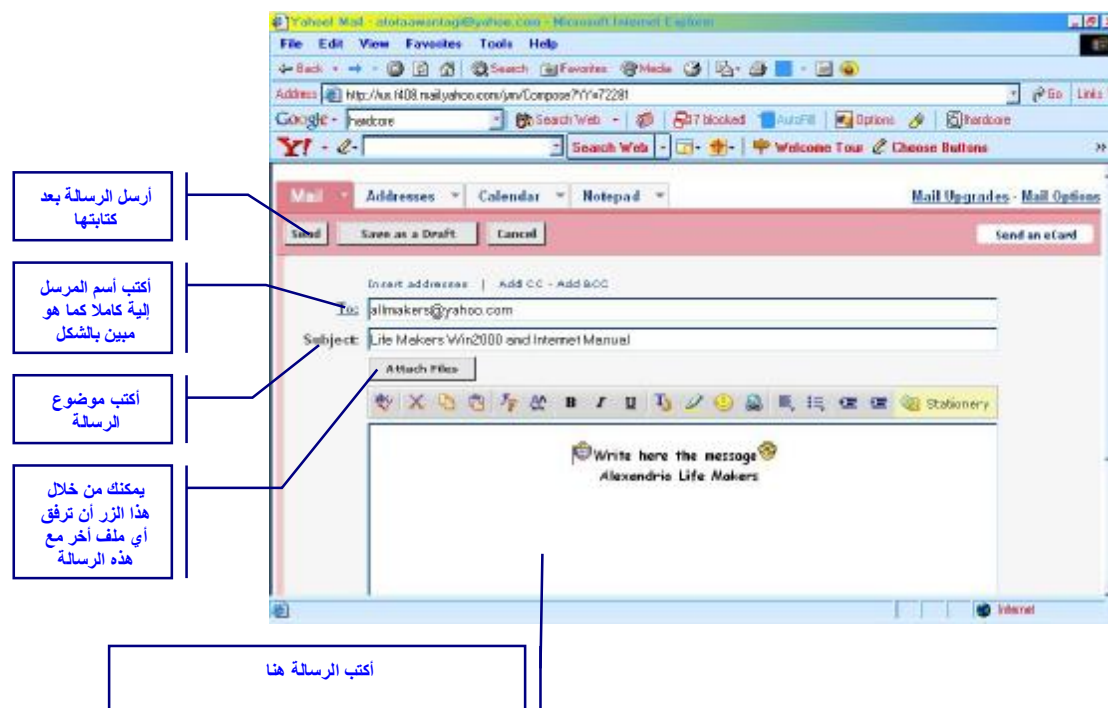
من خلال هذا الزر  
تستطيع كتابة  
الرسائل وإرسالها

قائمة ملفاتك

Inbox	خاصة باستقبال وحفظ الرسائل الجديدة و التي لم يتم الإطلاع عليها بعد
Draft	خاصة بحفظ الرسائل التي قمت بكتابتها ولم ترسلها بعد
Sent	خاص بحفظ الرسائل المرسلة
Bulk	خاص بحجز الرسائل الغريبة مثل ( الإعلانات ) و عدم إرسالها إلى Inbox
Trash	سلة المهملات



**الآن اضغط على الزر (تأليف) Compose**  
لتظهر لك الشاشة التالية:



**وختاماً عزيزي القارئ**

**أرجو من الله أن أكون قد وفقت في تقديم هذا الموضوع**



مشروع محو أمية الحاسب الآلي

MS Windows 2000 Pro. & Internet Course

للمزيد من المعلومات يرجى الاتصال بـ [Atotaawantagi@yahoo.Com](mailto:Atotaawantagi@yahoo.Com)



معا نصنع الحياة

من أجل غد أفضل



# Life Makers In Alexandria

