

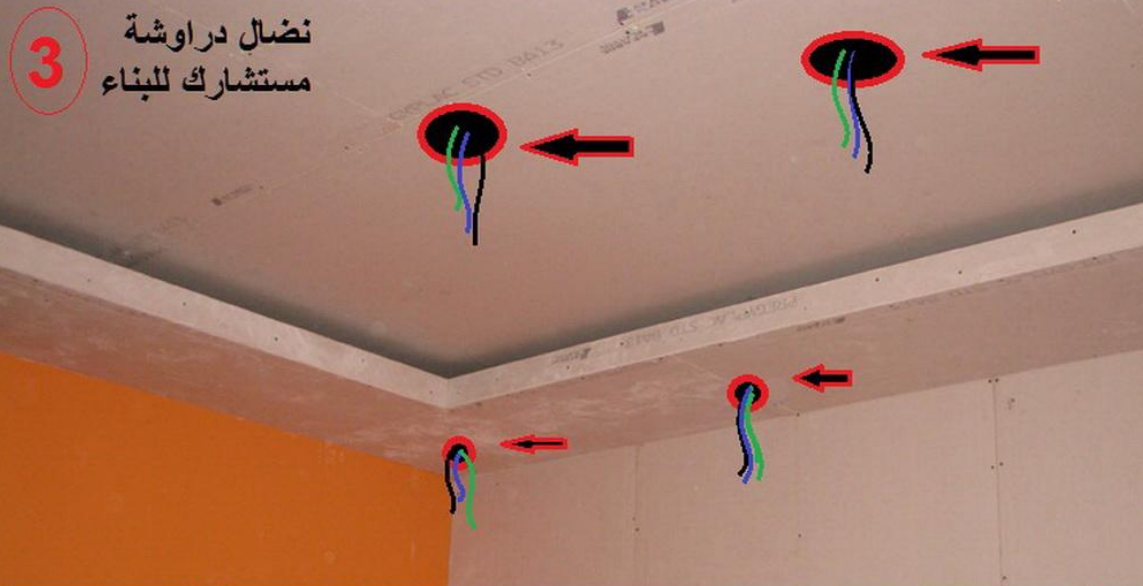
السبوت لايت



2 نضال دراوشة مستشارك للبناء



3 نضال دراوشة مستشارك للبناء



بعد أن ينتهي مختص الجبصين بورد من تركيب السقف والزوايا كاملة يأتي دور
الكهربائي لعمل فتحات في السقف مراعىا حجم الفتحة المناسبة من ناحية القطر
المناسب للسبوت الذي سيركب في المكان المحدد واظهار الأسلاك الممددة مسبقا على
السقف الثابت من خلال الفتحات ويقوم بتجميع جميع الأسلاك وتجهيزها للمرحلة
الأخيرة والتي تأتي بعد الدهان انتظارا لشبكها على السبوتات





تخطيط وتنفيذ : نضال دراوشة
مبتدى مستشارك للبناء

8

9

نضال دراوشة
مبتدى مستشارك للبناء

هنا تم عمل ديكور لاختفاء لوحة
القواطع ومفاتيح التشغيل