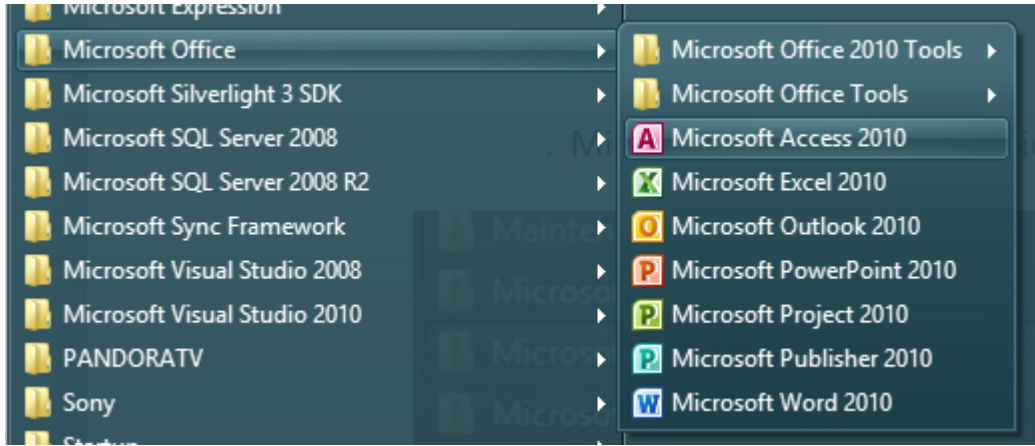
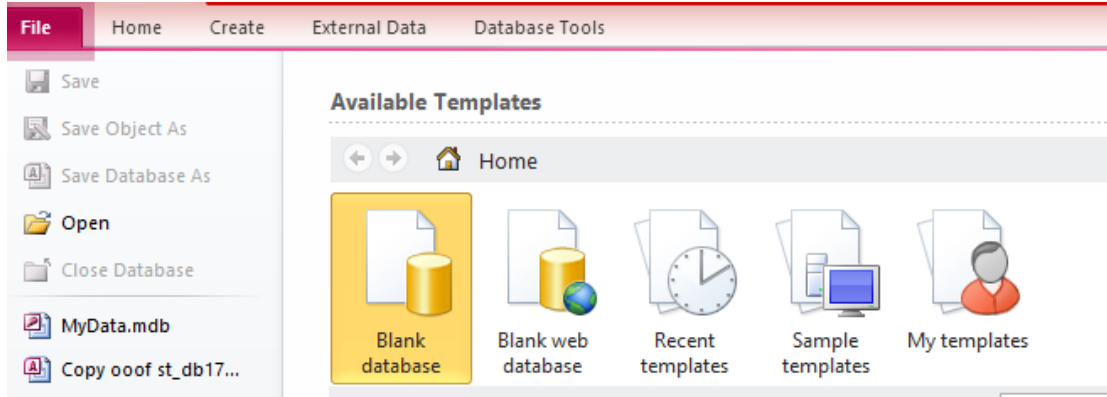


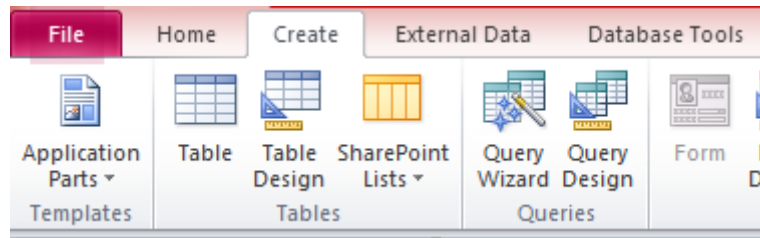
١- يتم فتح قائمة Start واختيار برنامج Microsoft Access 2010 من حزمة Microsoft Office .



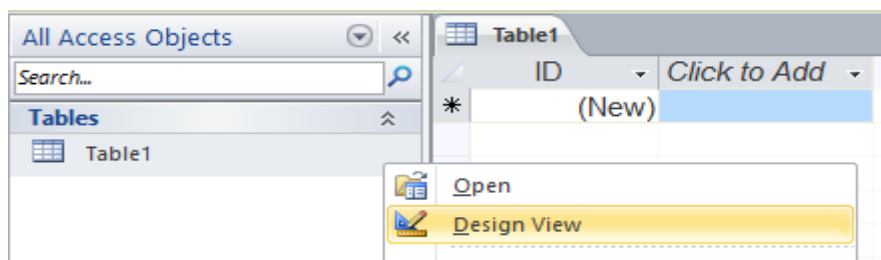
٢- يتم اختيار من قائمة File > Blank database .



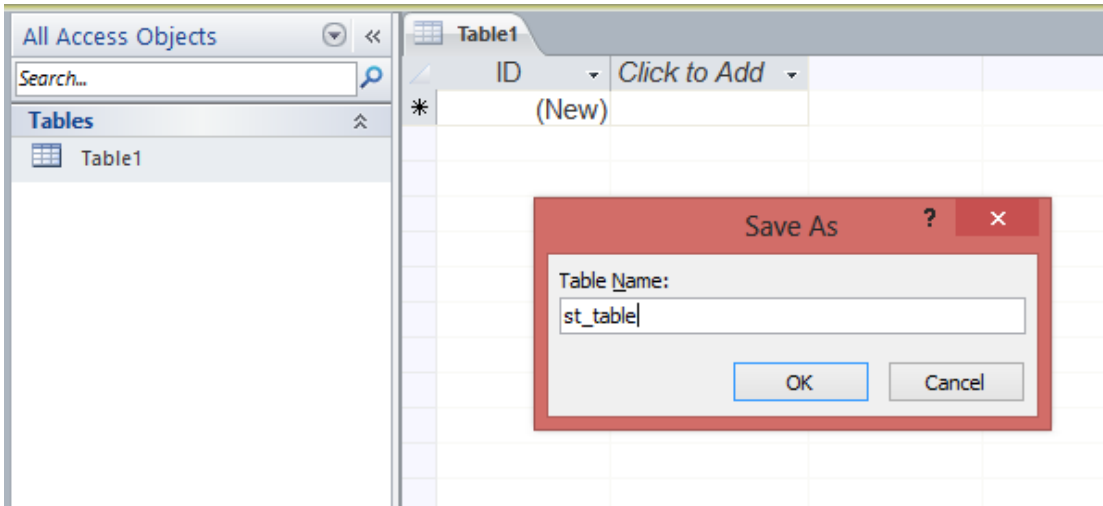
٣- ثم من قائمة Create > Table .



٤- نضغط على Table1 كليك يمين واختيار Design View .



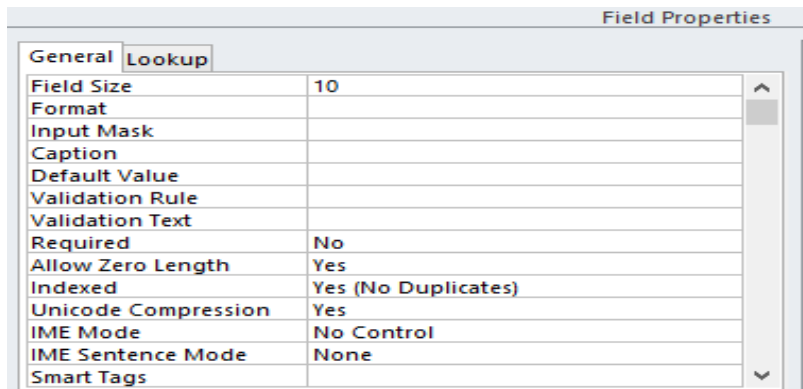
٥- سوف تظهر نافذة جديدة يتم كتابة بها اسم الجدول المراد وحفظه .



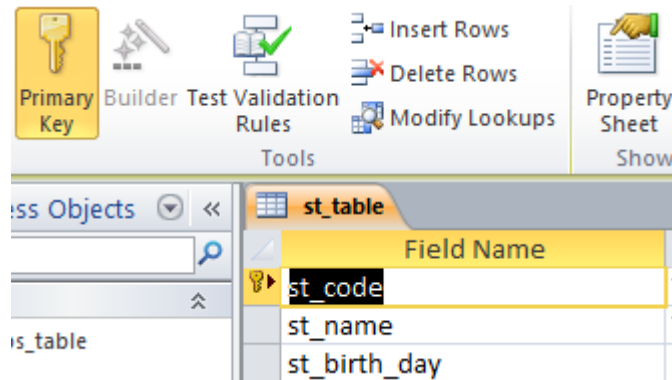
٦- سوف تظهر قائمة Design View ومنها سوف يتم كتابة الحقول المطلوبة بالجدول .

Field Name	Data Type
st_code	Text
st_name	Text
st_birth_day	Date/Time
st_id_no	Text
st_P_o_b	Text
st_town	Text
st_nati	Text
st_rel	Text
st_add	Text
st_reg_stut	Text
emergency_phon	Text
st_note	Memo
par_code	Text
bus_code	Text
class_code	Text

٧- ثم يتم كتابة بيانات الحقول داخل قائمة Field Properties .



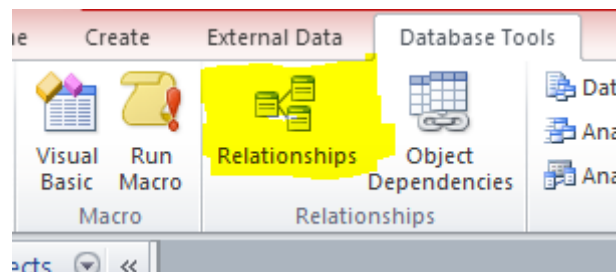
٨- ثم اختيار اى من الحقول سوف يكون مفتاح اساسى للجدول وهنا تم اختيار حقل " st_code .



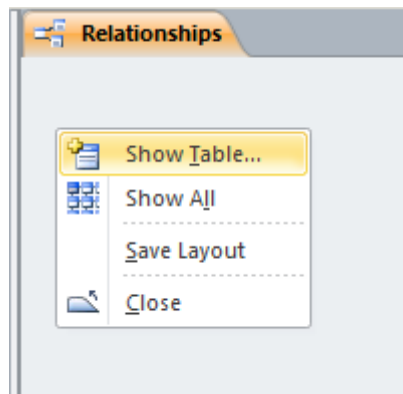
٩- بعد الانتهاء من اضافة كافة الجداول واختيار البيانات المناسبة لكل حقل يأتى وقت عمل العلاقات بين الجداول مع مراعاة وجود جدول يحتوى على المفتاح الاساسى للجدولين اللذان يوجد بينهم علاقة M:M حتى يتم كسر العلاقة بينهم ليكون بهذا الشكل .

Field Name	Data Type
tchr_id	Text
sub_id	Text

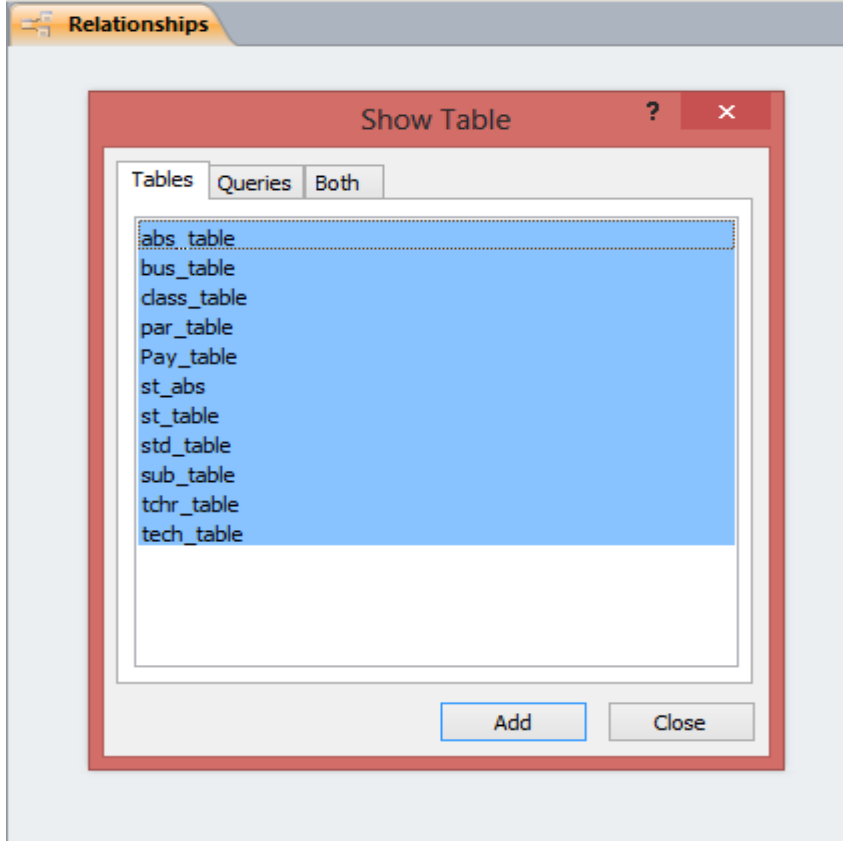
١٠- يتم فتح قائمة Database Tools واختيار منها Relationships .



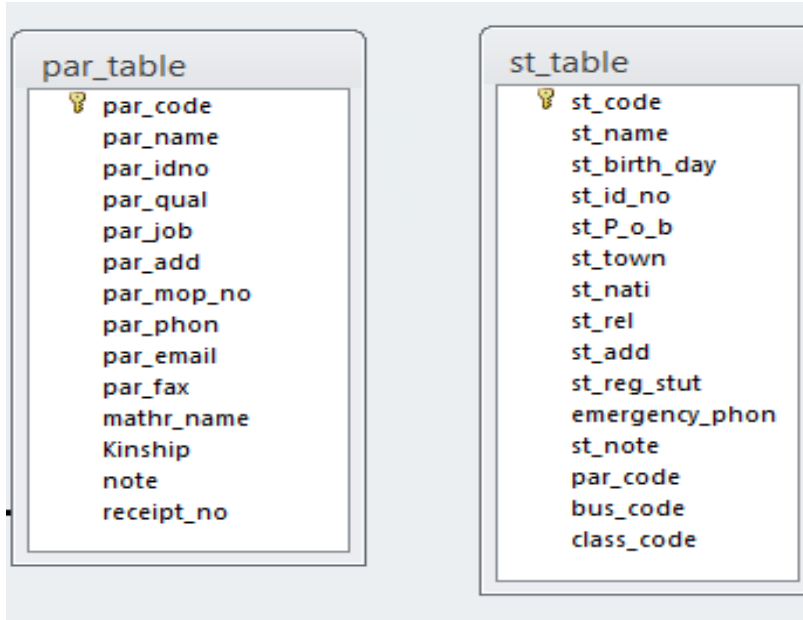
١١- سوف تظهر قائمة فارغة يتم ضغط كليك يمين فى اى مكان واختيار Show Table.



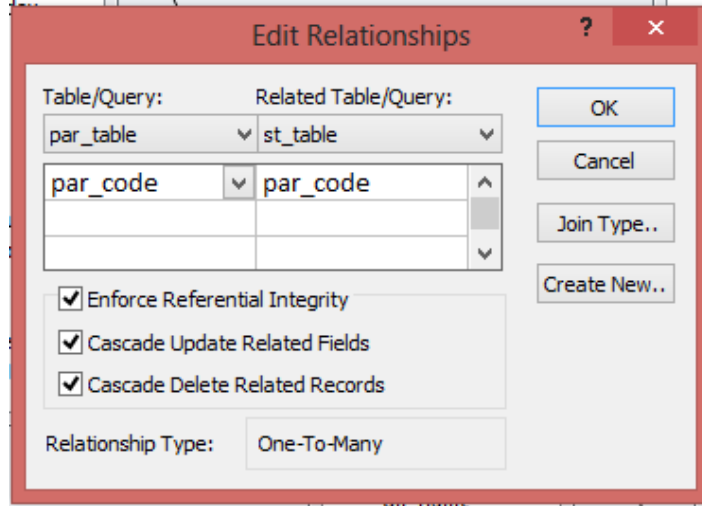
١٢- سوف تظهر قائمة جديدة يتم فيها اختيار الجداول لعمل العلاقة بينهم .



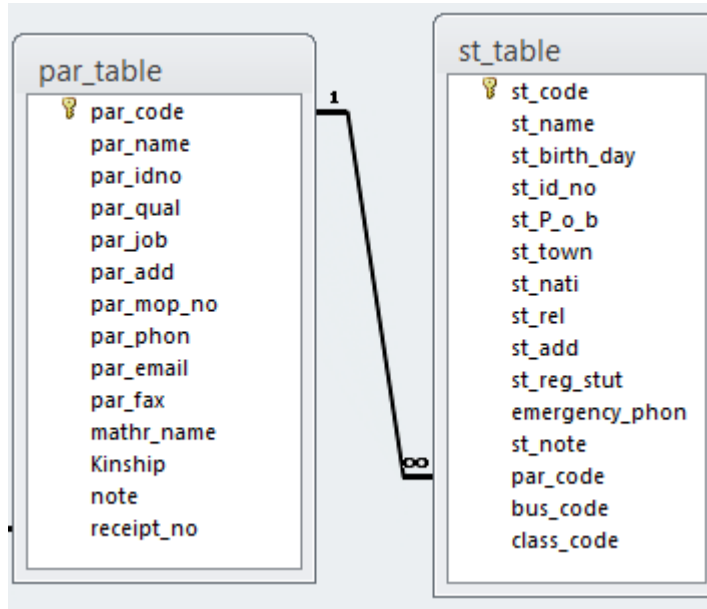
١٣- بعد الضغط على Add سوف تظهر كافة الجداول المحددة ومنها يتم سحب من الجدول الاول العنصر المراد تحديده ك رابط للعلاقة والقائه فى الجدول الثانى على العنصر المشابه له .



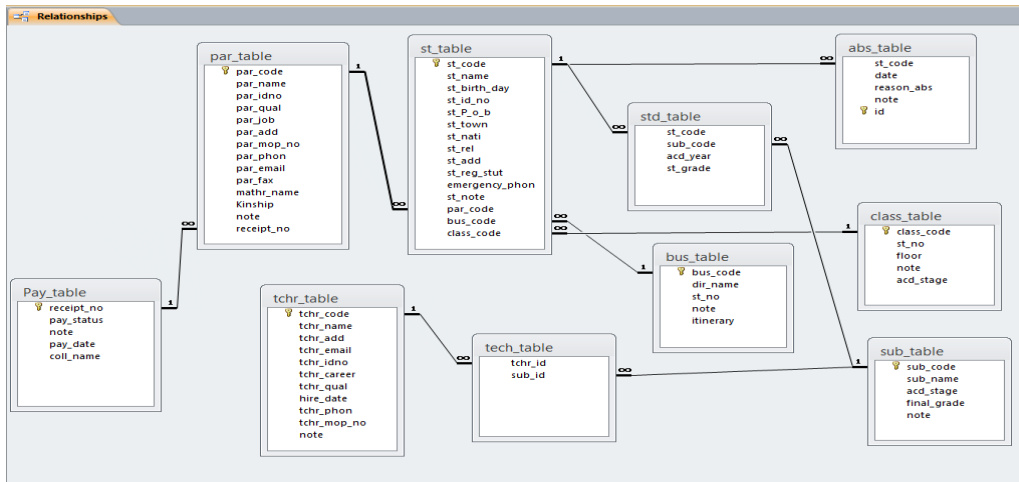
١٤- سوف تظهر الشاشة التالية يتم تحديد الخيارات كما بالشكل والضغط على "OK".



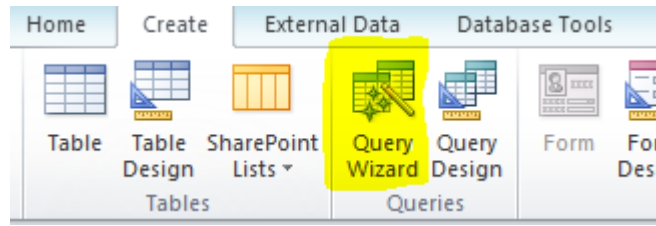
١٥- سوف تكون كما بالشكل "العلاقة هنا 1:M".



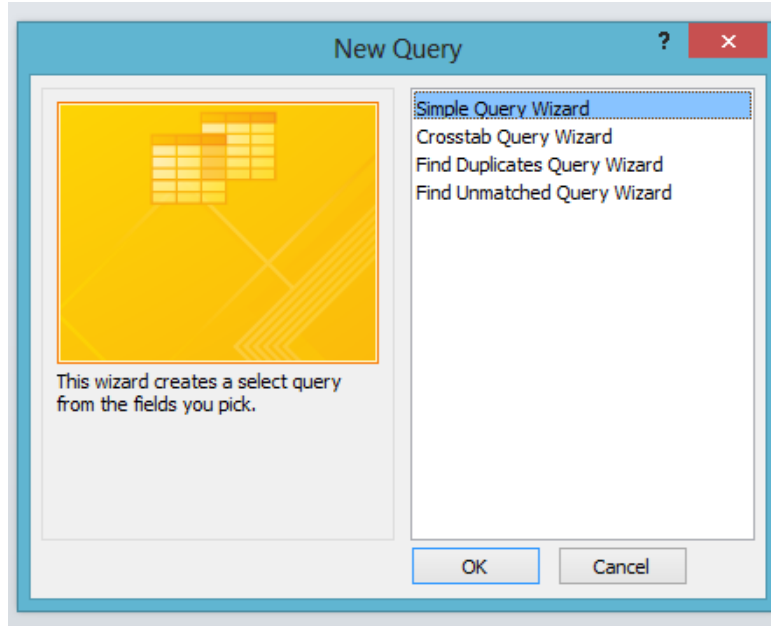
١٦- يتم عمل كافة العلاقة كما سبق مع مراعات العلاقة بين الجداول ليتكون كما بالشكل.



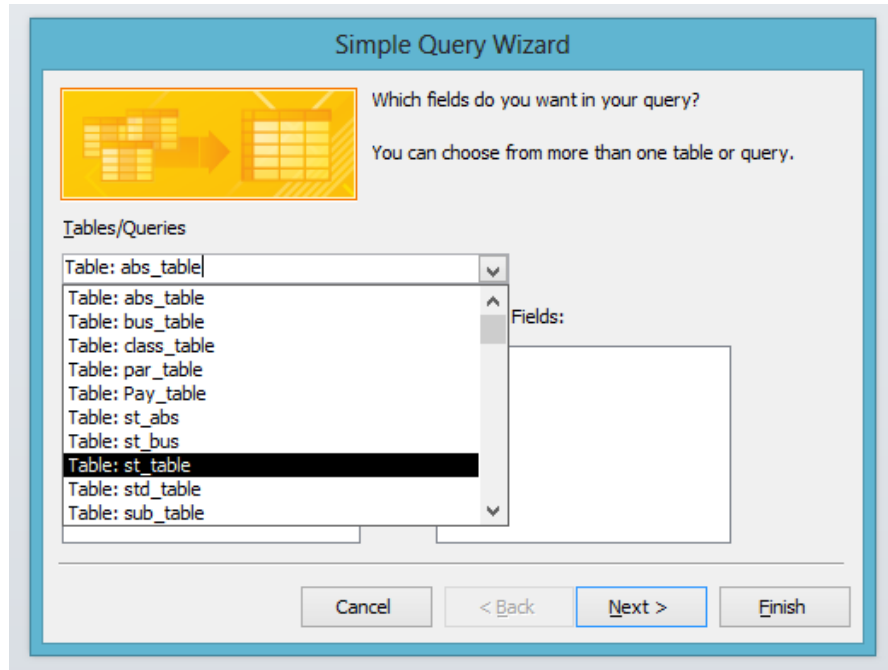
١٧- يتم بعد ذلك عمل ال Queries بفتح قائمة Create ومنها اختيار Query Wizard



١٨- سوف تظهر الشاشة التالية ويتم اختيار Simple Query Wizard كما بالشكل .



١٩- سوف تظهر الشاشة التالية ومنها يتم اختيار الجدول المراد عمل منه Query واختيار منه الحقول المرادة .



٢٠- يتم اختيار الحقول المرادة من الجدول كما بالشكل .

Simple Query Wizard

Which fields do you want in your query?
You can choose from more than one table or query.

Tables/Queries
Table: st_table

Available Fields:

- st_birth-day
- st_id-no
- st_P-o-b
- st_town
- st_nati
- st_rel
- st_add
- st_reg-stut

Selected Fields:

- st_code
- st_name

Cancel < Back Next > Finish

٢١- ثم اختيار جدول اخر واختيار منه الحقول المرادة كما بالشكل .

Simple Query Wizard

Which fields do you want in your query?
You can choose from more than one table or query.

Tables/Queries
Table: par_table

Available Fields:

- par_qual
- par_job
- par_add
- par_mop_no
- par_phon
- par_email
- par_fax
- mathr_name

Selected Fields:

- st_code
- st_name
- par_code
- par_name
- par_idno

Cancel < Back Next > Finish

٢٢- ثم اختيار Detail ثم ضغط Next .

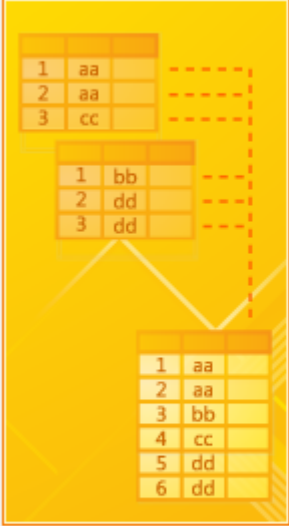
Simple Query Wizard

Would you like a detail or summary query?

Detail (shows every field of every record)

Summary

Summary Options ...



1	aa	
2	aa	
3	cc	

1	bb	
2	dd	
3	dd	

1	aa	
2	aa	
3	bb	
4	cc	
5	dd	
6	dd	

Cancel < Back Next > Finish

٢٣- يمكن تسمية Query بالاسم المراد ثم الضغط على Finish.

Simple Query Wizard

What title do you want for your query?


st_table Query

That's all the information the wizard needs to create your query.

Do you want to open the query or modify the query's design?

Open the query to view information.

Modify the query design.



Cancel < Back Next > Finish

٢٤- شكل Query بعد الانتهاء منه يمكن اضافة اكثر من Query

st_code	st_name	par_code	par_name	par_idno
abcde	ahmed	1231	sameh	567176541
abdc	mohamed	1232	tarek	565676764
abcda	ali	1233	adel	475464875
abcdf	adel	1234	ali	457676547
*				

٢٥- حتى يكون شكل الداتا فى النهاية بهذا الشكل .

Tables	
abs_table	
bus_table	
class_table	
par_table	
Pay_table	
st_abs	
st_table	
std_table	
sub_table	
tchr_table	
tech_table	

Queries	
abs_Query	
bus_Query	
class_Query	
st_Query	
sub_Query	
tchr_Query	

وهذه كل الجداول الوجوده بالداتا