



# Create and configure Active Directory, Windows 2008 Server

اعداد النطاق الخاص بالشبكة تحت بيئة  
ويندوز سيرفر 2008

قيس أبراهيم عقل  
2014

بسم الله الرحمن الرحيم

## المقدمة

- ما هو النطاق الخاص بالشبكة ؟  
هو عبارة عن قاعدة بيانات يتم فيها تخزين معلومات جميع المستخدمين داخل الشبكة مهما كان عدد المستخدمين ، و يتم فيها ايضاً تحديد عنوان خاص بالشبكة Domain يمنع اي مستخدم اخر من الدخول الى هذه المعلومات او استخدام المصادر المتواجدة فيها .
- ماهي فوائد النطاق ؟  
يساعد نطاق الشبكة في جعل عملية الادارة اسهل و أمن و ذلك عن طريق :
  - 1- يوفر قاعدة بيانات مركزية فيها جميع المعلومات الخاصة بالموظفين و كلمات المرور و اسم المستخدم الخاص بهم .
  - 2- يوفر ادارة مركزية للشبكة .
  - 3- يساعد مدير النظام على سهولة حل المشاكل المتعلقة بالمستخدمين مثل نسيان كلمة السر .
  - 4- يمنع الوصول غير المخول للمعلومات و البيانات و الاجهزة الاخرى الموجودة في الشبكة .

## اعداد نطاق الشبكة

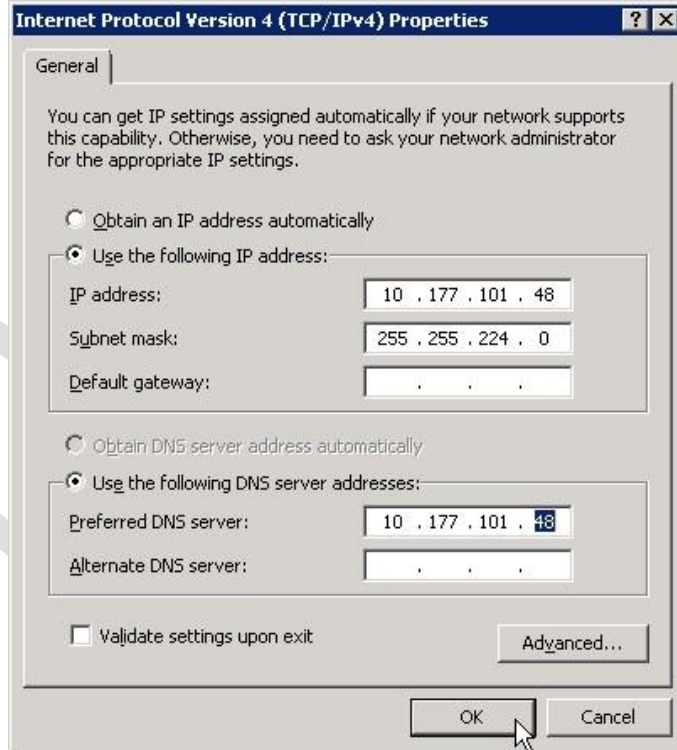
- لكي تقوم باعداد نطاق الشبكة عليك في البداية ان تتأكد من الامور التالية :
- 1- توفر جهاز جيد حتى يكون خادم لنطاق الشبكة و يمكنه العمل 24 ساعة يومياً .
  - 2- ربط جميع الاجهزة في شبكة واحدة عن طريق Switch .
  - 3- توفر نسخة من ويندوز Standard 2008 .

### الخطوات :

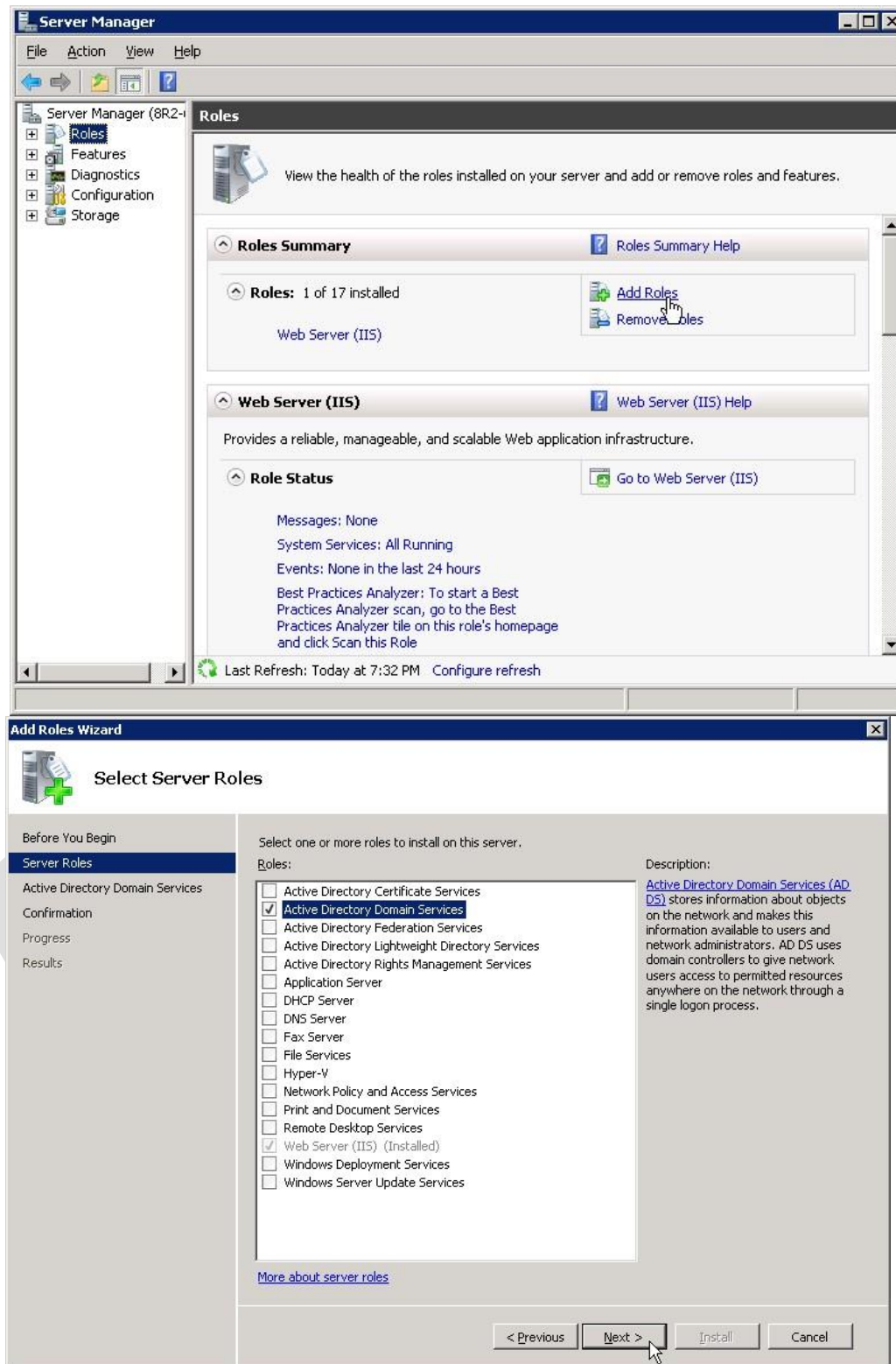
- 1- تنزيل ويندوز 2008 على الجهاز المراد تفعيل نطاق الشبكة عليه .

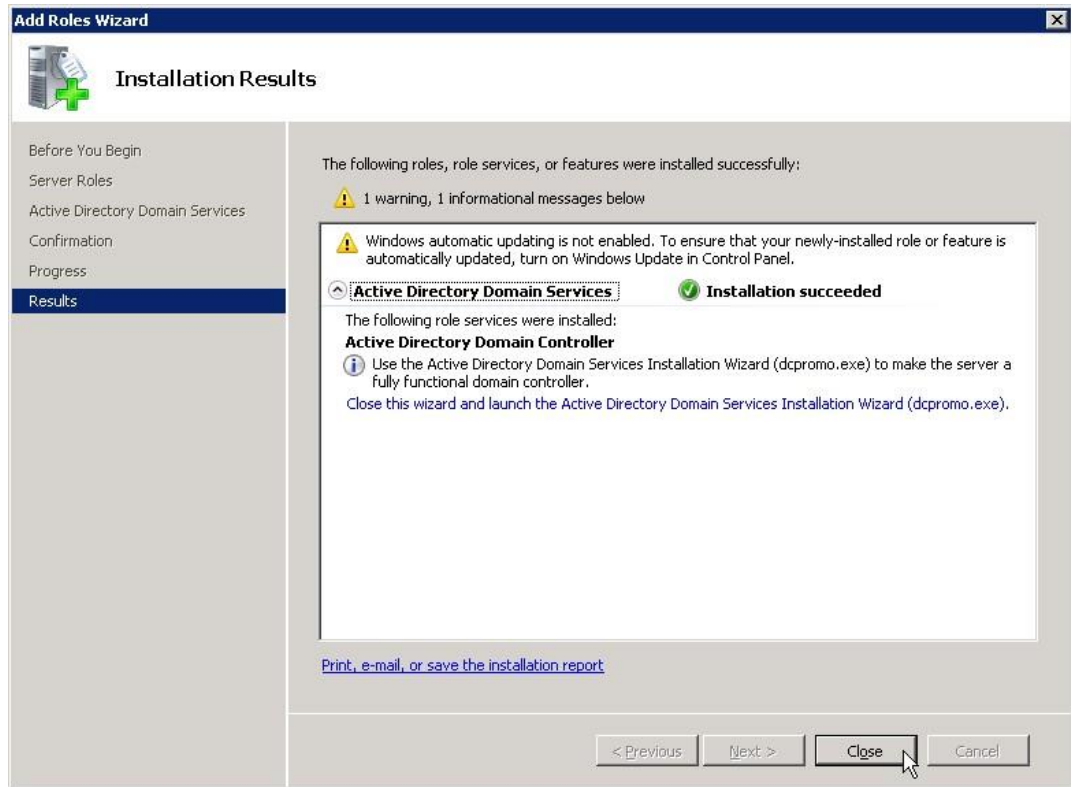


- 2- تخصيص عنوان IP للجهاز ، حيث سيكون هذا الجهاز المرجع لجميع الاجهزة في الشبكة - لذلك يجب ان يكون الـ IP الخاص به ثابتاً Static .

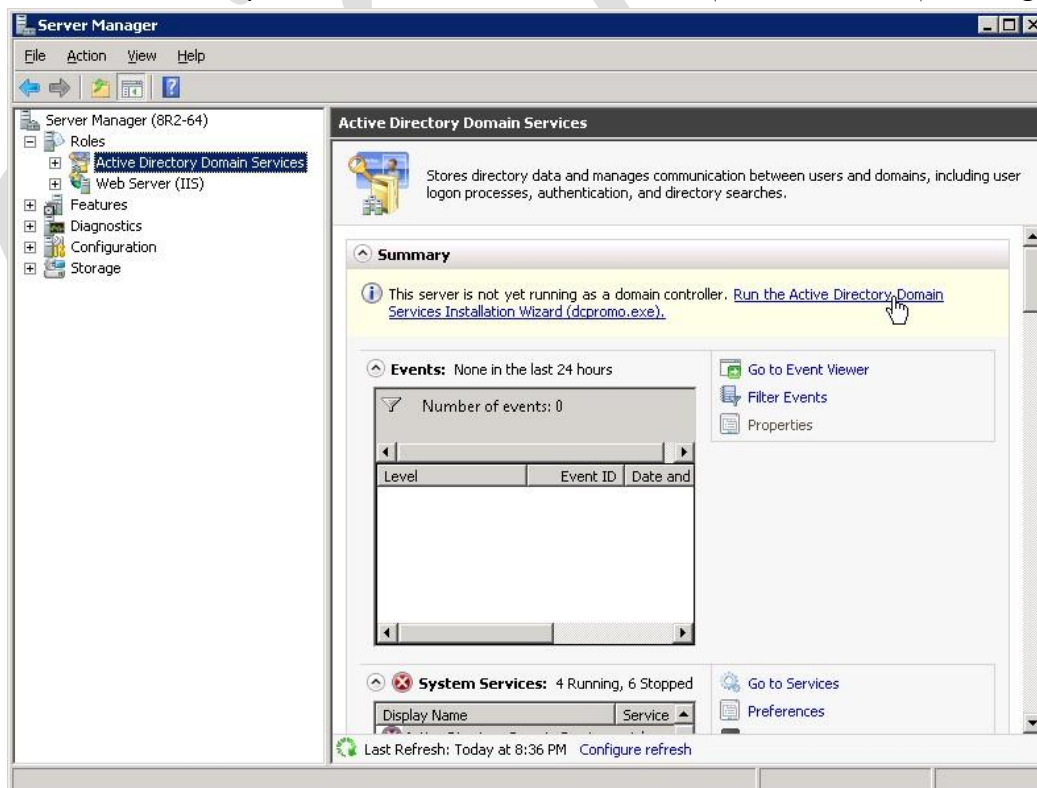


3- يتم تنزيل خاصية Active Directory Domain Service وذلك بالدخول الى Server Manager و اختيار Add Roles .





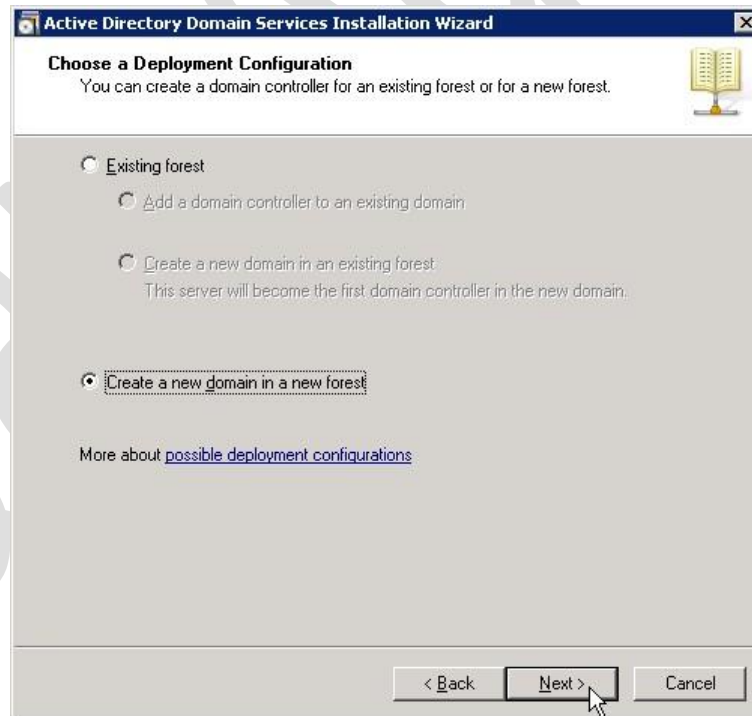
4- عند الانتهاء من اضافته خاصية Active Directory يتم الوصول اليها اما عن طريق الدخول الى server Manage ثم اختيار 'Roles' ثم Run Wizard او عند طريق `.Run >> dcpromo.exe`.



5- عند تشغيل Active directory Wizard تظهر الشاشة التالية اضغط على Next ,

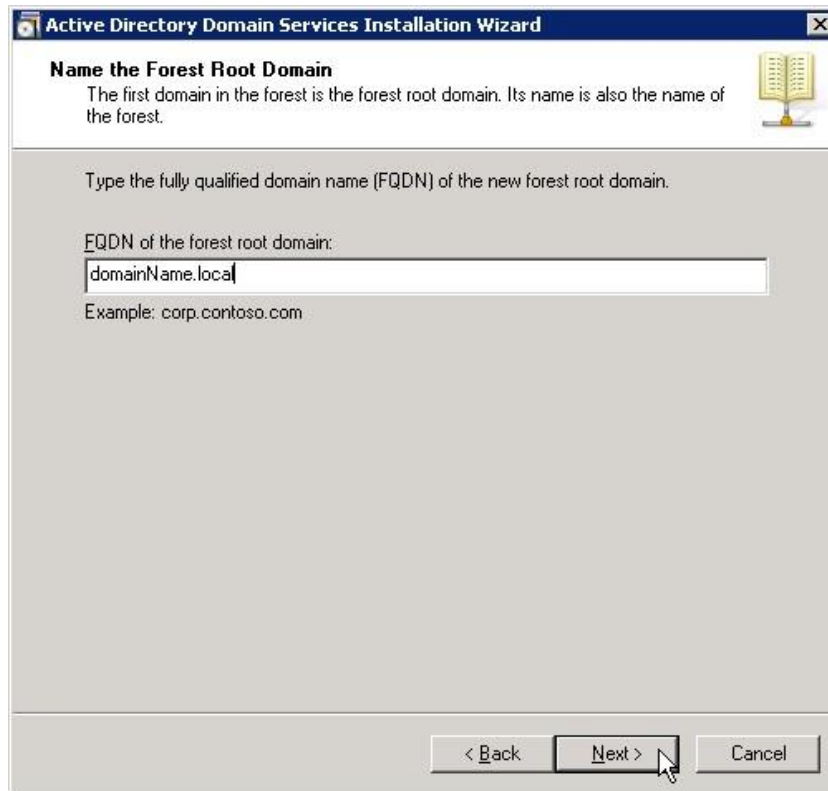


6- استمر بالضغط على Next للوصول الى الشاشة التالية :



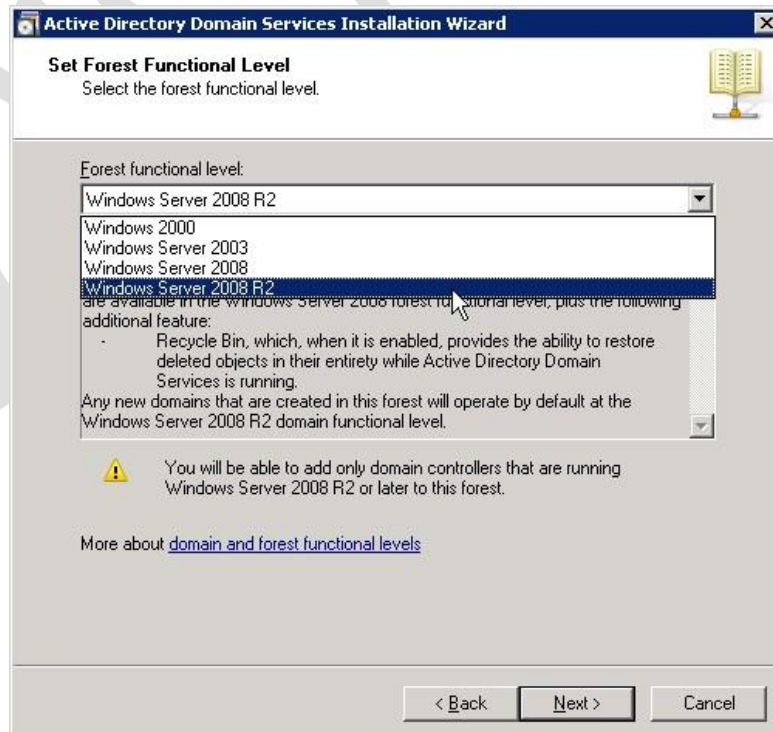
وهنا سنقوم باختيار انشاء نطاق شبكة جديد ، Create a new domain .

7- قم بادخال اسم النطاق الجديد كاملاً مثل Aqel.com . ثم اضغط على Next .



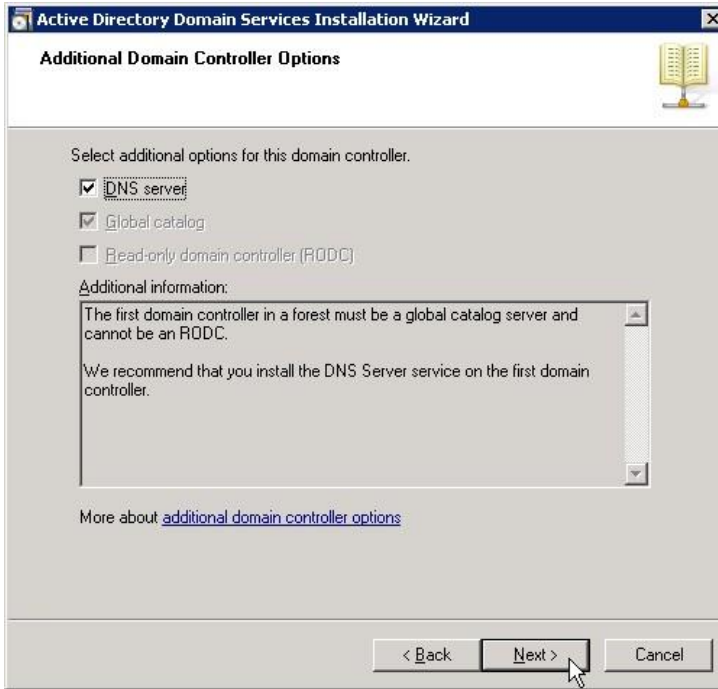
The screenshot shows the 'Active Directory Domain Services Installation Wizard' window. The title bar reads 'Active Directory Domain Services Installation Wizard'. The main heading is 'Name the Forest Root Domain'. Below the heading, there is a sub-heading 'Name the Forest Root Domain' and a paragraph: 'The first domain in the forest is the forest root domain. Its name is also the name of the forest.' To the right of this text is an icon of an open book. Below the text, there is a prompt: 'Type the fully qualified domain name (FQDN) of the new forest root domain.' Underneath this is a text box labeled 'FQDN of the forest root domain:' containing the text 'domainName.local'. Below the text box is an example: 'Example: corp.contoso.com'. At the bottom of the window, there are three buttons: '< Back', 'Next >', and 'Cancel'. A mouse cursor is pointing at the 'Next >' button.

8- قم بعد باختبار البيئة التي سوف يعمل عليها النطاق و اختار Windows server 2008 R2

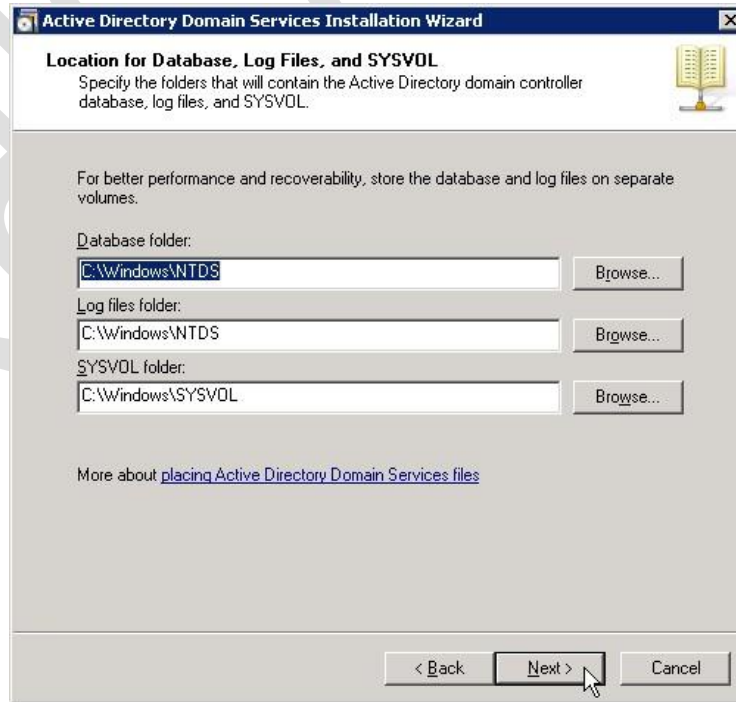


The screenshot shows the 'Active Directory Domain Services Installation Wizard' window. The title bar reads 'Active Directory Domain Services Installation Wizard'. The main heading is 'Set Forest Functional Level'. Below the heading, there is a sub-heading 'Set Forest Functional Level' and a paragraph: 'Select the forest functional level.' To the right of this text is an icon of an open book. Below the text, there is a prompt: 'Forest functional level:'. Underneath this is a dropdown menu showing 'Windows Server 2008 R2'. Below the dropdown menu is a list of options: 'Windows 2000', 'Windows Server 2003', 'Windows Server 2008', and 'Windows Server 2008 R2'. The 'Windows Server 2008 R2' option is selected and highlighted. Below the list, there is a paragraph: 'are available in the windows server 2008 forest functional level, plus the following additional feature:'. Below this is a list of features: '- Recycle Bin, which, when it is enabled, provides the ability to restore deleted objects in their entirety while Active Directory Domain Services is running.' Below the list, there is a paragraph: 'Any new domains that are created in this forest will operate by default at the Windows Server 2008 R2 domain functional level.' Below this is a warning icon (a yellow triangle with an exclamation mark) and a paragraph: 'You will be able to add only domain controllers that are running Windows Server 2008 R2 or later to this forest.' Below the warning is a link: 'More about domain and forest functional levels'. At the bottom of the window, there are three buttons: '< Back', 'Next >', and 'Cancel'. A mouse cursor is pointing at the 'Next >' button.

- 9- عند ظهور الشاشة التالية تأكد من وجود علامة اختيار على DNS ثم اضغط Next .  
في حال ظهور اي رسالة اضغط على YES .



- 10- عند ظهور الشاشة التالية التي تفيد موقع تخزين البيانات الخاصة بالنطاق ، لا تقم بتعديل المواقع و انقر على . Next





- 11- ادخل الرقم السري الخاص بالنطاق ثم اضغط على Next .  
12- قم بالضغط على Next لحين بدء عملية التطبيق للنطاق .



تستغرق العملية من 5 – 15 دقيقة وفقاً لمواصفات الجهاز .

عند الانتهاء قم باعادة تشغيل الجهاز .