

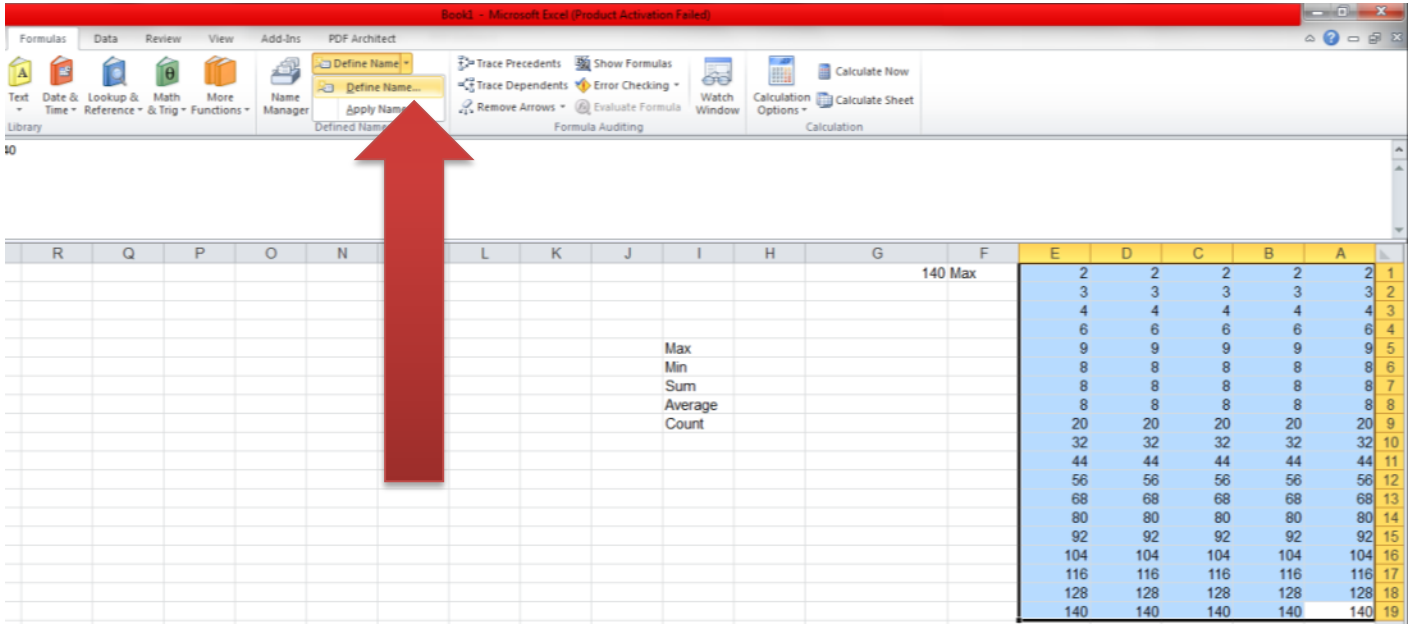
عمل قائمة دوال فى الاكسل لتطبيق الدالة التى تريدها بمجرد اختيارها من القائمة دون كتابة اى حرف

شيرين المصري

شرح طريقة عمل Data validation فى الاكسل لتطبيق الدالة التى تريدها باختيارها من لسته خيارات:

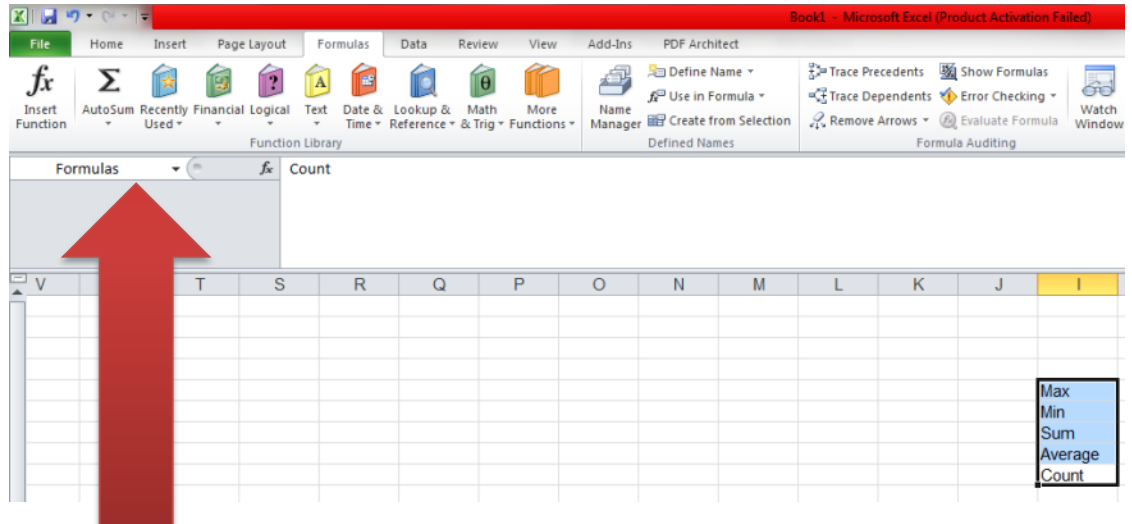
أولاً:

نقوم بكتابة البيانات التى نريد ان نجرى عليها الحسابات المختلفة و نحدد مدى البيانات باستخدام الماوس ،ثم نحدد له اسم باختيار الامر Define name من التبويب المسمى Formulas فى الاكسل و هذا لتسهيل استخدام الدوال بدلاً من كتابة مدى البيانات و ليكن اسم هذا المدى go



ثانياً:

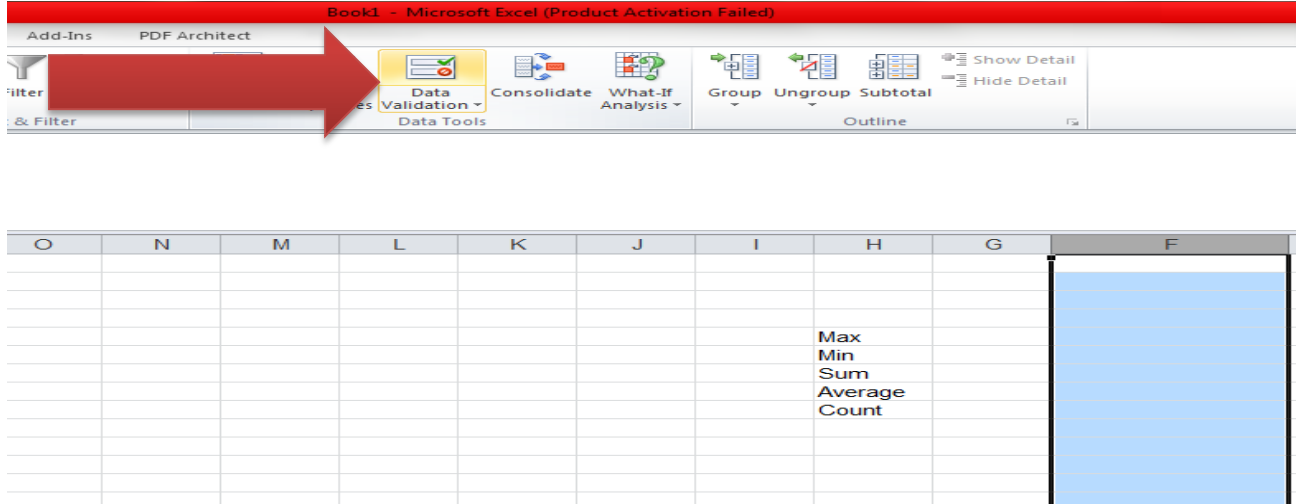
نقوم بعمل قائمة بالدوال التى نريدها و ذلك بكتابة اسماء الدوال فى اى عمود كما موضح فى الشكل السابق،ثم نحدد أيضاً اسماً لها و هذه المرة سنضع الاسم فى المكان الذى تظهر فيه اسم الخلايا فى شريط الدوال كما هو موضح بالشكل التالي:



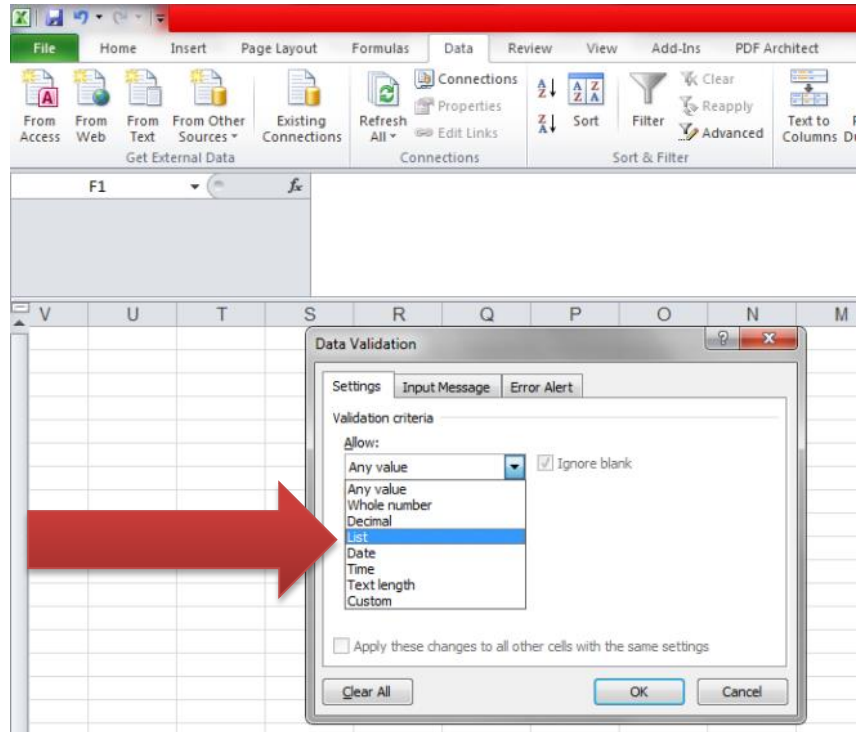
و بعد كتابة الاسم فى شريط الدوال نضغط Enter من لوحة المفاتيح لىتم حفظه فى البرنامج.

ثالثاً:

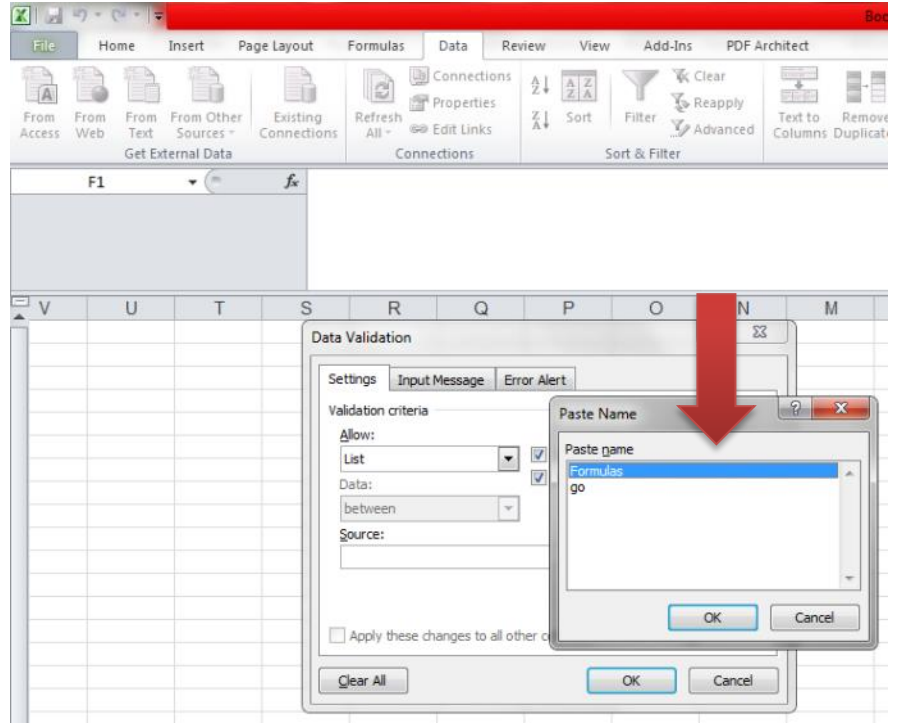
بعد تعيين ما سبق ذكره يمكنك تطبيق قائمة الدوال على العمود الذي تريده، فقط قف بمؤشر الماوس على اسم العمود من الاعلى فيتم تحديد العمود كله، بعدها اختر التبويب المسمى data و منه اختر الامر data validation



بالضغط على الامر Data Validation تظهر نافذة بها عدة خيارات نختار الامر List



و باختيار هذا الامر يتبقى لنا ان نذكر اسم قائمة الخيارات التي سنستخدمها، فنضغط بمؤشر الماوس في مربع النص الخاص بالخيار Source و بعدها نضغط على الذر F3 من لوحة المفاتيح فنختار اسم القائمة التي سبق حفظها لهذا الملف من قبل و التي قمنا بتسميتها Formulas فنختارها و نضغط Ok



بعد الضغط على Ok للمرة الثانية يصبح هذا العمود بمجرد الضغط على اى خلية من خلاياها يظهر لك سهم لتختار اسم الدالة التي تريدها.

رابعاً:

بعد اختيار اسم الدالة يتبقى لنا خطوة اخيرة ان نجعل النتيجة تظهر تلقائياً بمجرد اختيار اسم الدالة، و لعمل ذلك سنقوم بتطبيق دالة If التكرارية فى الخلية المجاورة للخلية الظاهر بها اسم الدالة، و سنقوم بكتابة الدالة مرة واحدة و نطبقها لكل خلايا العمود التالية.

لكتابة دالة If التكرارية سنقوم بعمل ما يلي:

أولاً نضع علامة = فى الخلية التي تظهر بها النتيجة ثم اسم الدالة If و بعد ذلك نفتح قوس دائرى و نكتب اسم الخلية التي يظهر بها اسم الدالة التي سنطبقها ثم نضع علامة = مرة اخرى و بعدها بين علامات تنصيص نكتب اسم الدالة ثم نفصل بفاصلة منقوطة من لوحة المفاتيح و نكتب الدالة كاملة كما يظهر بالشكل التالي:

=IF(F1="max";MAX(go);IF(F1="min";MIN(go);IF(F1="sum";SUM(go);IF(F1="average";AVERAGE(go);IF(F1="count";COUNT(go);"Please choose your function"))))

بعد كتابة الدالة يتم الوقوف على الخلية المكتوب بها الدالة و السحب لاسفل للتطبيق على الخلايا التالية.

لتحميل ملف التطبيق العملي اضغط على الرابط التالي:

<http://www.flflh.com/download-81060-rar.html>-قائمة دوال الاكسل.

(ملحوظة فى هذا المثال تم استخدام مجموعة محدودة من الدوال ،إذا أردت استخدام دوال أكثر يمكنك الاطلاع على ملفات سابقة قمت فيها بشرح الدوال الاخرى بالتفصيل و اختيار الدوال التى تريد استخدامها،فأنا هنا فقط أردت توضيح الفكرة، و لكل مستخدم ما يريد)

للمزيد من الشروحات الخاصة بالكمبيوتر للمدربة شيرين المصري يمكنك زيارة صفحة الفيس بوك على الرابط التالي:

<https://www.facebook.com/ShereenElmasry26>