

بسم الله الرحمن الرحيم



أسعد الله أوقاتكم بكل خير

هذا الموضوع تلبية لرغبة المدير العام

المساهمة



[التشفير عن طريق الماك أدريس بدون أي باسوورد](#)



بسم الله نبداً

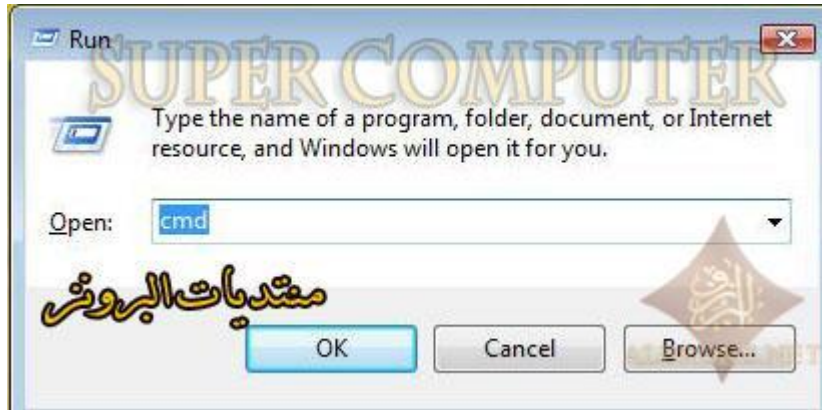
ما هو الـ Mac Address ؟ الجواب : هو العنوان الفيزيائي لكرت الشبكة، كلمة Mac هي اختصار لـ Media Access Control و كل كرت شبكة يأتي بماك أدرس مختلف عن الآخر و لا يمكن وجود كرتين لهما نفس قيمة الماك أدرس و بشكل عام لا يمكننا تغيير القيمة الموجودة بكرت الشبكة لأنها تحدد من أساس الصنع



لمعرفة الماك أدرس الخاص بكرت الشبكة لديك كل ما عليك هو

تطبيق الأمر التالي:-

من ابدأ- تشغيل نكتب cmd



ثم نكتب الأمر

ipconfig /all

كما في هذي الصورة



النتيجة

```
C:\WINDOWS\system32\cmd.exe
Microsoft Windows XP [Version 5.1.2600]
(C) Copyright 1985-2001 Microsoft Corp.

C:\Documents and Settings\Administrator>ipconfig /all

Windows IP Configuration

    Host Name . . . . . : Unknown
    Primary Dns Suffix . . . . . :
    Node Type . . . . . : Unknown
    IP Routing Enabled. . . . . : No
    WINS Proxy Enabled. . . . . : No

Ethernet adapter Local Area Connection 3:

    Connection-specific DNS Suffix . :
    Description . . . . . : VIA Rhine II Fast Ethernet Adapter
    Physical Address. . . . . : 00-04-61-FE-FE-FE
    Dhcp Enabled. . . . . : No
    IP Address. . . . . : 192.168.1.2
    Subnet Mask . . . . . : 255.255.255.0
    Default Gateway . . . . . : 192.168.1.1
    DNS Servers . . . . . : 192.168.1.1

    NetBIOS over Tcpip. . . . . : Disabled

Ethernet adapter Wireless Network Connection 2:

    Media State . . . . . : Media disconnected
    Description . . . . . : D-Link AirPlus G DWL-G510 Wireless PCI Adapter<rev.B>
    Physical Address. . . . . : 00-11-95-FA-C6-91

C:\Documents and Settings\Administrator>
```

Physical Address == Mac Address

الآن لاحظ معي مكتوب

Ethernet adapter **Local Area** Connection

في حال كنت موصل عن طريق Cable



Ethernet adapter **Wireless** Network connection

أما هذا عن طريق Wireless



سنستخدم الـ Mac Address الخاص بالـ Wireless

ملحوظة مهمة:

أقصد بالوايرليس كل الأجهزة التي تلتقط إشارة المودم مثل



بعد ما عرفنا رقم الـ Mac Address ندخل على المودم

أخوكم يستخدم مودم Linksys



ندخل على المودم

192.168.1.1

ثم نضع اليوزر نيم والباسورد

Connect to 192.168.1.1

The server 192.168.1.1 at DSL Router requires a username and password.

Warning: This server is requesting that your username and password be sent in an insecure manner (basic authentication) (without a secure connection).

اسم المستخدم:

كلمة المرور:

تذكر كلمة المرور الخاصة بي

إلغاء الأمر موافق

والافتراضي لـ linksys هو

user : admin

password : admin

أما لبقية المودمات

[من هنا](#)



الصفحة الرئيسية للمودم ثم نضغط على Wireless كما هو موضح

LINKSYS® A Division of Cisco Systems, Inc. SUPER COMPUTER Firmware Version: 1.01.09

Wireless-G ADSL Home Gateway WAG200G

Setup Wireless Security Access Restrictions Applications & Gaming Administration Status

Basic Setup | DDNS | Advanced Routing

Internet Setup

Internet Connection Type VC Settings

Encapsulation: RFC 2516 PPPoE

Multiplexing: LLC VC

Qos Type: UBR

Pcr Rate: cps

Scr Rate: cps

Autodetect: Enable Disable

0 VPI (Range 0~255)

35 VCI (Range 0~65535)

DSL Modulation: MultiMode

Help...

ALBRONZ.NET

ثم Wireless Access

LINKSYS® A Division of Cisco Systems, Inc. SUPER COMPUTER Firmware Version: 1.01.09

Wireless-G ADSL Home Gateway WAG200G

Wireless Setup Wireless Security Access Restrictions Applications & Gaming Administration Status

Basic Wireless Settings | Wireless Security | Wireless Access | Advanced Wireless Settings

منتديات البرونز

طبق كما في الصورة

Wireless

Setup

Wireless

Security

Access
Restrictions

Applications &
Gaming

Administration

Status

Basic Wireless Settings

Wireless Security

Wireless Access

Advanced Wireless Settings

Wireless Network Access

Allow All

Restrict Access

Prevent listed computers from accessing the wireless network

Permit only listed computers to access the wireless network

Edit MAC Address Access List

Save Settings

Cancel Changes

معدّيات البرونز

ثم نضغط هنا

نختار كما هو محدد

Help...

منع استخدام الواي فاي للأجهزة المحددة
السماح باستخدام الواي فاي للأجهزة المحددة



بعد الضغط على Edit Mac Address Access List

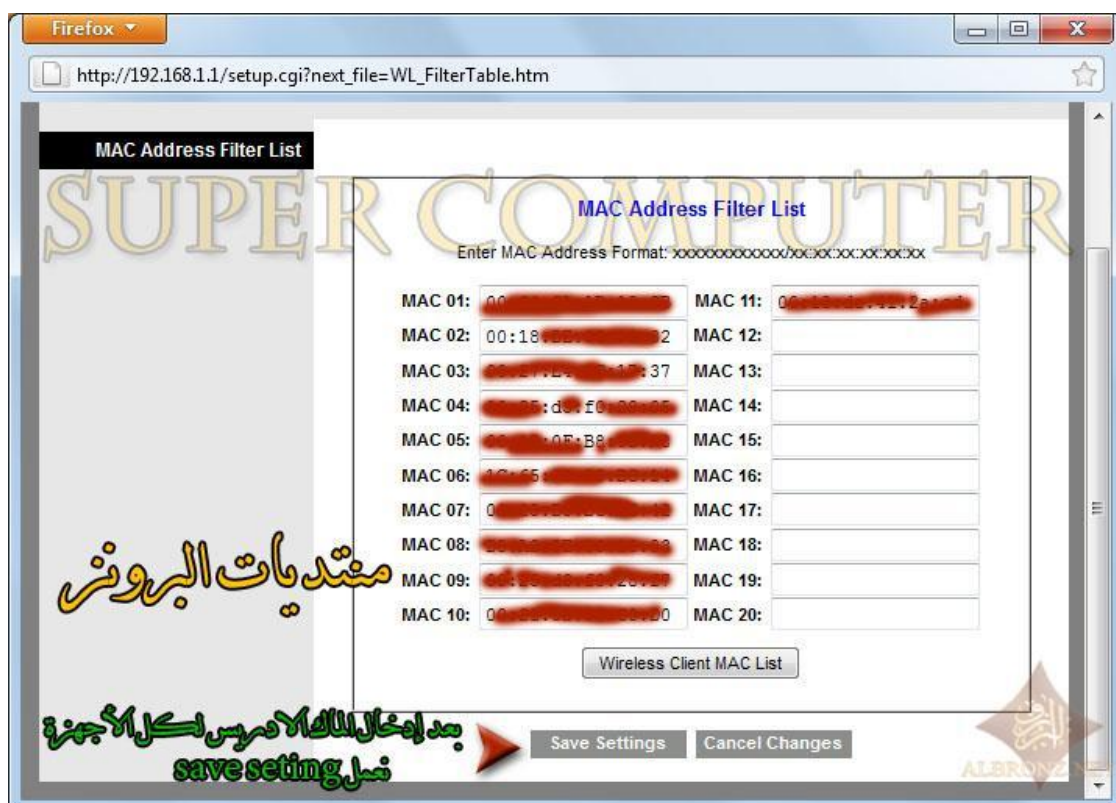
تظهر لك الصورة التالية



نكتب الرقم الذي حصلنا عليه من شاشة الدوس الخاص بال-Wireless

وكل الأجهزة التي تريد أن تستخدم هذا المودم أما الأجهزة التي لا تريدها فلا تضيفها

كالتالي



وأخيراً

LINKSYS[®] A Division of Cisco Systems, Inc. **SUPER COMPUTER** Firmware Version: 1.01.09

Wireless-G ADSL Home Gateway WAG200G

Wireless Setup Wireless Security Access Restrictions Applications & Gaming Administration Status

Basic Wireless Settings | Wireless Security | **Wireless Access** | Advanced Wireless Settings

Wireless Network Access

Allow All
 Restrict Access

Prevent listed computers from accessing the wireless network
 Permit only listed computers to access the wireless network

Edit MAC Address Access List

Save Settings Cancel Changes

Help...

منتديات البرونز

AL CISCO

وبذلك نضمن بإذن الله تعالى لا أحد يستطيع الدخول على النت إلا الأجهزة التي أضفناها للمودم

بالعربي (بدون سرقة)



كتاب PDF يشرح كيفية تفعيل الماك أدريس لأصحاب مودم

D-Link

[من هنا](#)