

منصة العمل Grails

٤-١ مقدمة:

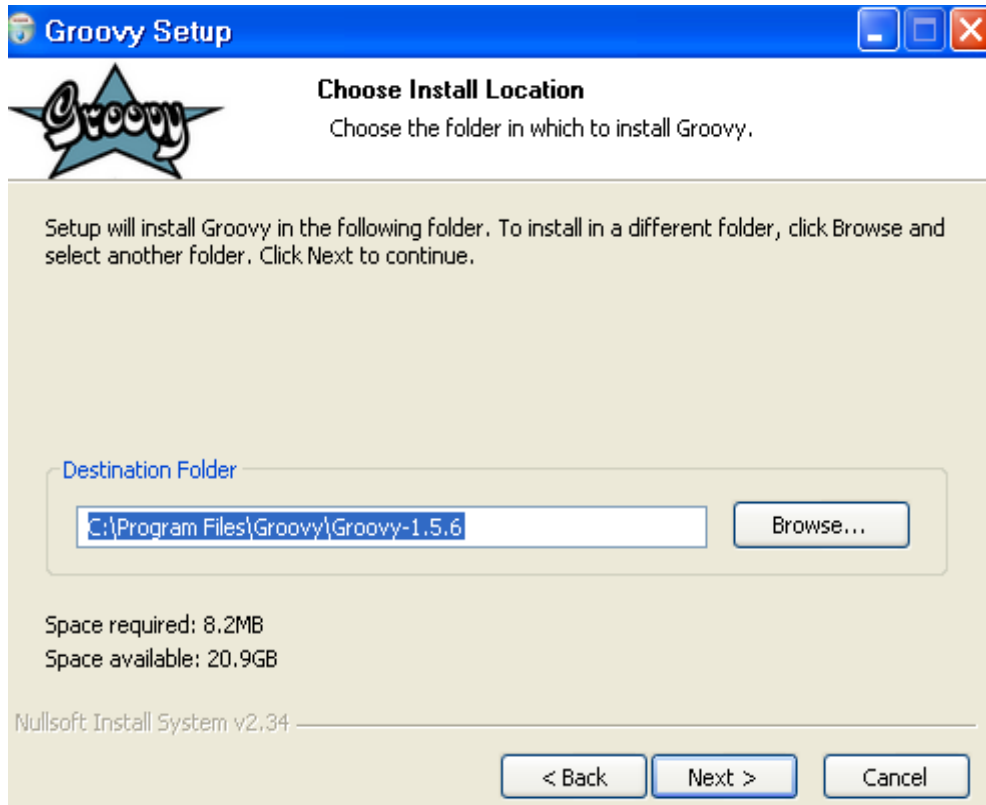
لم يسمع كثيرا عن إطار عمل Framework لتصميم تطبيقات الانترنت Web Application يدعي Grails. ويمكننا تعريف Grails علي انه إطار عمل جديد لتصميم تطبيقات الانترنت تم إنشائه وبناءه وتطويره اعتمادا علي مكتبات (Libraries) وإطارات أخرى مثل Spring التي تخص تصميم برمجيات Java - وغيرها. وهو مفتوح المصدر (Open Source).

يعتمد Grails في كتابة أوامره علي لغة برمجه تدعي Groovy وهي لغة برمجة تعتمد في كتابه أوامرها علي الديناميكية (Dynamic Typing) تمت كتابتها بلغة Java الشهيرة عن طريق مجتمع لدعم لغة Java يعمل علي تطوير اللغة من جوانب مختلفة وإدخال التكنولوجيا الجديدة للغة وهو يدعي Java Community Process. القائد لمشروع Grails شخص يدعي Guillaume Lafarge وقامت باستمداد بعض الخصائص الأخرى من لغات مختلفة مثل Ruby, Python. من المهم ذكره أيضا أن لغة Groovy تعتمد عند ترجمة أوامرها عن لغة الآلة التخيلية الخاصة بـ JVM وتحويلها مباشرة إلي Byte Code. وتشبه إلي حد كبير في كتابه أوامرها لغة Java نفسها. فبذلك يستطيع مبرمجي Java تعلمها بسرعة وسهولة. تستطيع لغة Groovy التعامل بكل سهولة مع مكتبات Java لتتمكن من الحصول علي القوة التي تقدمها تلك المكتبات.

٤-٣ تنصيب منصة العمل على windows:

من أجل تجهيز منصة العمل للعمل يجب إتباع التالي:

١- تنصيب ما يدعى مفسر groovy (groovy-1.5.6-installer) كما هو مبين



بالشكل (٤-١):

الشكل (٤-١) تنصيب مفسر Grails

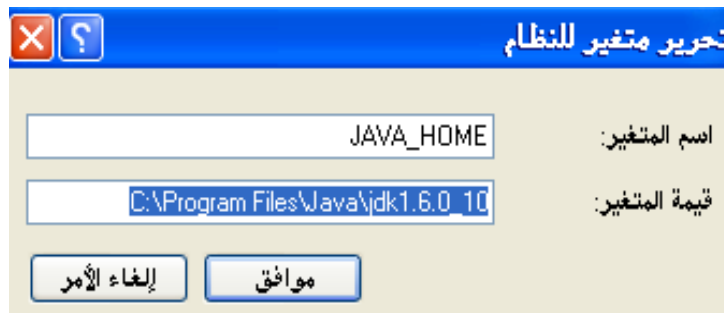
ملاحظة: تأكد من عملية إنشاء متحول بيئة جديد باسم GROOVY_HOME وذلك بشكل تلقائي عند الانتهاء من عملية التنصيب.

٢- تنصيب الحزمة jdk-6u10-windows-i586-p والتي تعمل لتفسير أوامر java والتي بنيت عليه منصة العمل GRAILS والمبينة بالشكل (٤-٢):



الشكل (٤-٢) تنصيب الحزمة jdk-6u10-windows-i586-p

٣- بعد الانتهاء من عملية تنصيب هذه الحزمة عليك خلق متحول بيئة جديد أسمه JAVA_HOME، وله مسار التنصيب لهذه الحزمة، كما هو مبين بالشكل (٤-٣):



الشكل (٤-٣) إنشاء متحول بيئة JAVA_HOME

٤- وبعدها للتأكد من إتمام هذه المرحلة بشكل صحيح قم بكتابة الأمر التالي في محرر

الأوامر:

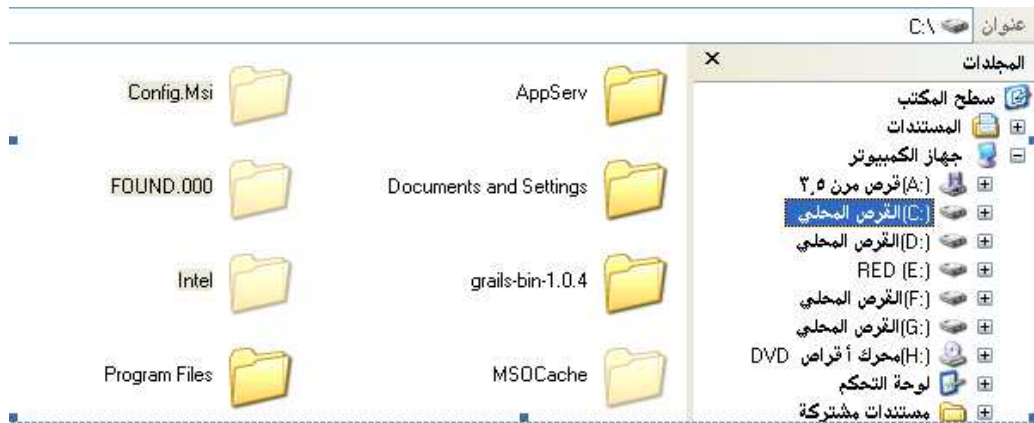
```
C:\Documents and Settings\asd>java -version
```

في حال نجاح العمل سيكون ناتج تنفيذ هذا الأمر مبيّن في الشكل (٤-٤):

```
C:\Documents and Settings\asd>java -version
java version "1.6.0_10"
Java(TM) SE Runtime Environment (build 1.6.0_10-b33)
Java HotSpot(TM) Client VM (build 11.0-b15, mixed mode, sharing)
C:\Documents and Settings\asd>
```

الشكل (٤-٤) ناتج التنصيب الصحيح

٥- تنصيب منصة العمل Grails وذلك بوضعها على القرص c:\ على الجذر كما هو مبيّن بالشكل (٥-٤):



-٦

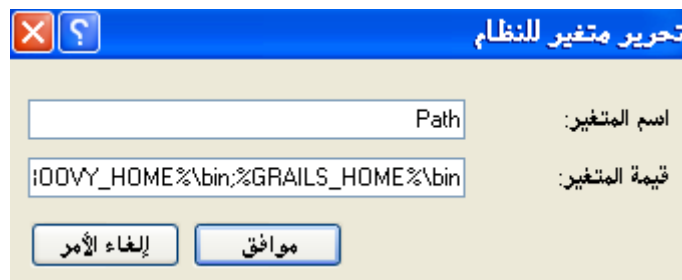
الشكل (٥-٤) تنصيب حزمة grails في ويندوز

٦- خلق متحول بيئة جديد باسم GRAILS_HOME كما هو مبيّن بالشكل (٦-٤):



الشكل (٦-٤) إنشاء متحول بيئة جديد GRAILS_HOME

ومن ثم يضاف بعدها إلى مجموعة المسارات الافتراضية للنظام PATH كما هو مبين بالشكل (٨-٤):



الشكل (٨-٤) إضافة متحول البيئة GRAILS_HOME إلى مجموعة المسارات الافتراضية للنظام

٧- للتأكد من أن كل العمليات تمت بشكل صحيح يجب إعطاء الأمر التالي GRAILS في محرر الأوامر:

```
C:\Documents and Settings\asd>grails
```

ويجب أن يعطي الحاسب الاستجابة المبينة في الشكل (٩-٤):

```
C:\Documents and Settings\asd>grails
Welcome to Grails 1.0.4 - http://grails.org/
Licensed under Apache Standard License 2.0
Grails home is set to: C:\grails-bin-1.0.4\grails-1.0.4

No script name specified. Use 'grails help' for more info or 'grails
' to enter interactive mode
C:\Documents and Settings\asd>
```

الشكل (١٠-٤) الاستجابة المتوقعة للحاسب

في حال تطابق النتائج فهذا يعني أن عملية التنصيب قد تمت بشكل صحيح على منصة العمل ويندوز.