



السلام عليكم ورحمة الله وبركاته

س/كيف تصنع نسخة ghost تعمل على كل الاجهزه من نسختك المعدلة؟

اليوم إن شاء الله تعالى سنتناول موضوع هام
فهذا الموضوع سيوفر عليك الوقت في تنزيل لويندوز
لان هذا الموضوع سيشرح بالتفصيل كيفية صنع نسخة ghost
تعمل على كل الاجهزه من نسختك المعدلة التي بالتاكيد مضاف إليه البرامج والثيمات
نبدأ بشرح الموضوع



- PC
- Computer
- Disk drives
- Display adapters
- DVD/CD-ROM drives
- Floppy disk controllers
- Floppy disk drives
- IDE ATA/ATAPI controllers
- Keyboards
- Mice and other pointing devices
- Monitors
- Network adapters
- Ports (COM & LPT)
- Processors
- Sound, video and game controllers
- System devices
- Universal Serial Bus controllers

اضغط هنا



[url=http://up.damasgate.com/] [/URL]



Please choose your search and installation options.

- Search for the best driver in these locations.

Use the check boxes below to limit or expand the default search, which includes local paths and removable media. The best driver found will be installed.

Search removable media (floppy, CD-ROM...)

Include this location in the search:

G:\

Browse

- Don't search. I will choose the driver to install.

Choose this option to select the device driver from a list. Windows does not guarantee that the driver you choose will be the best match for your hardware.

< Back

Next >

Cancel

Select the device driver you want to install for this hardware.



Select the manufacturer and model of your hardware device and then click Next. If you have a disk that contains the driver you want to install, click Have Disk.

اختار هذه

Show compatible hardware

Model

- Advanced Configuration and Power Interface (ACPI) PC
- MPS Multiprocessor PC
- MPS Uniprocessor PC
- Standard PC



This driver is digitally signed.

[Tell me why driver signing is important](#)

Have Disk...

< Back

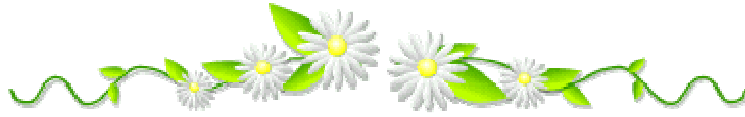
Next >

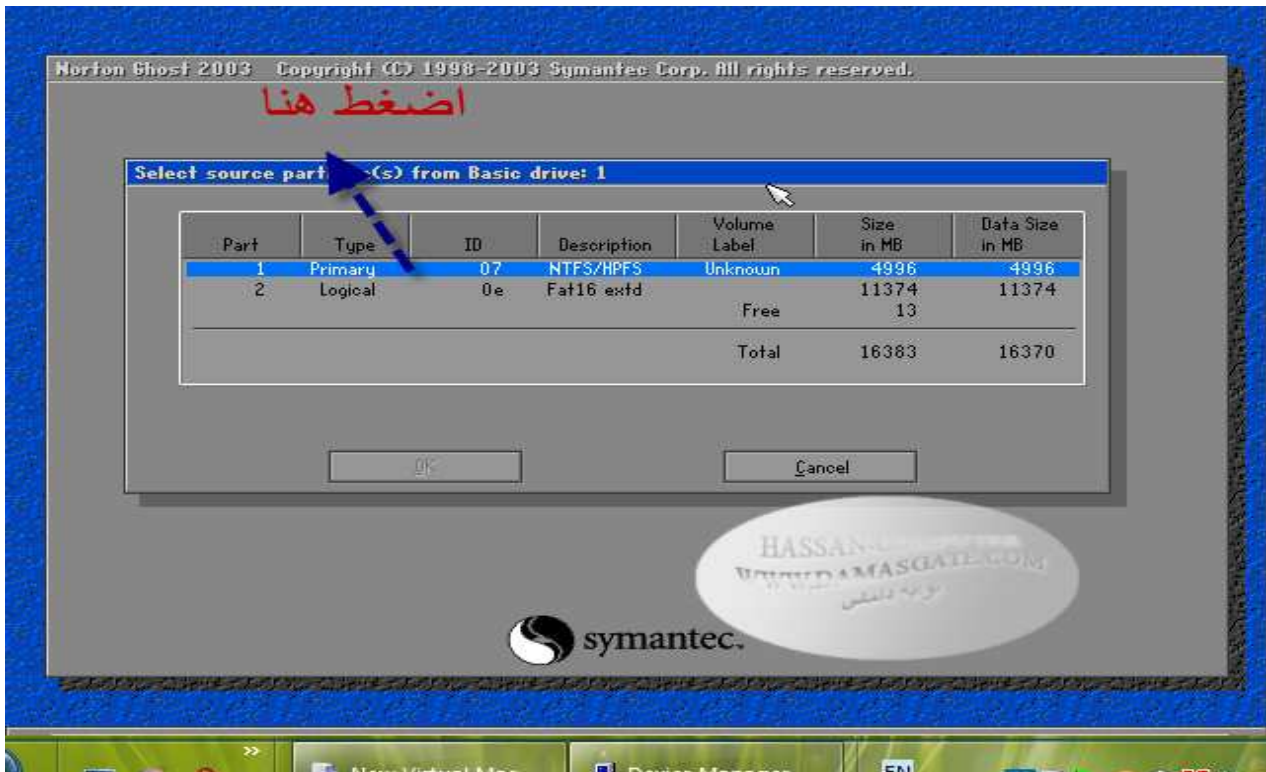
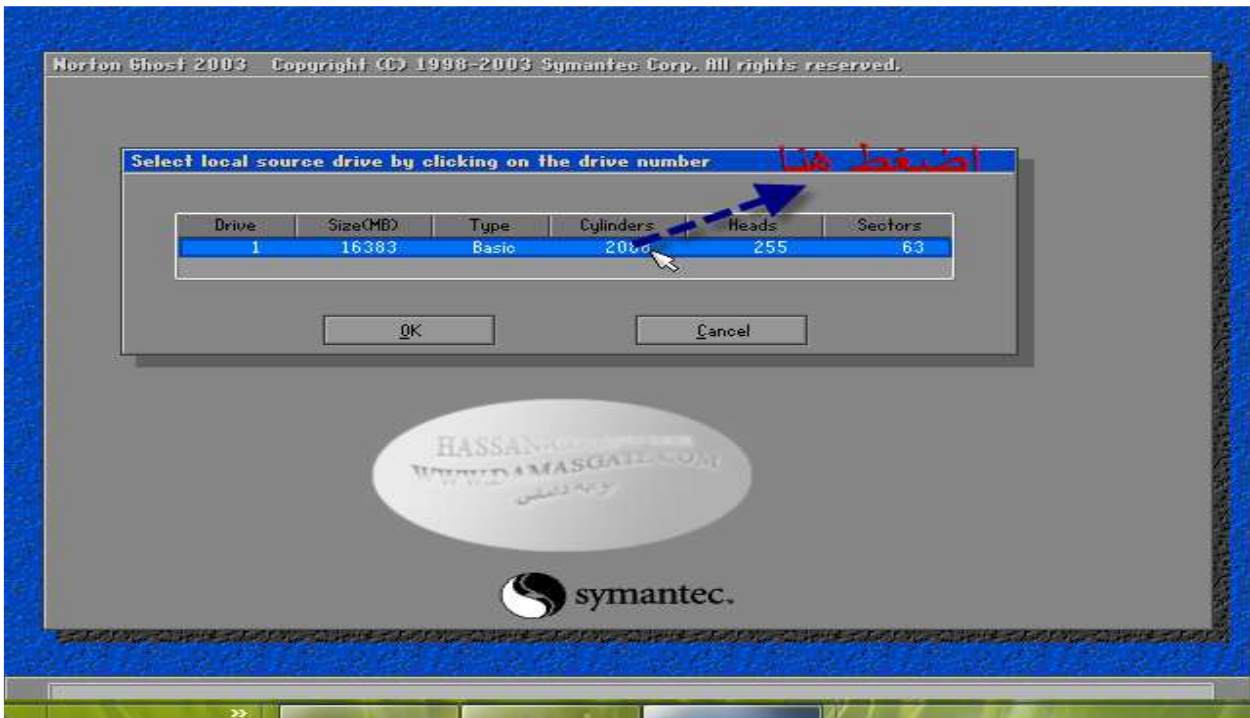
Cancel

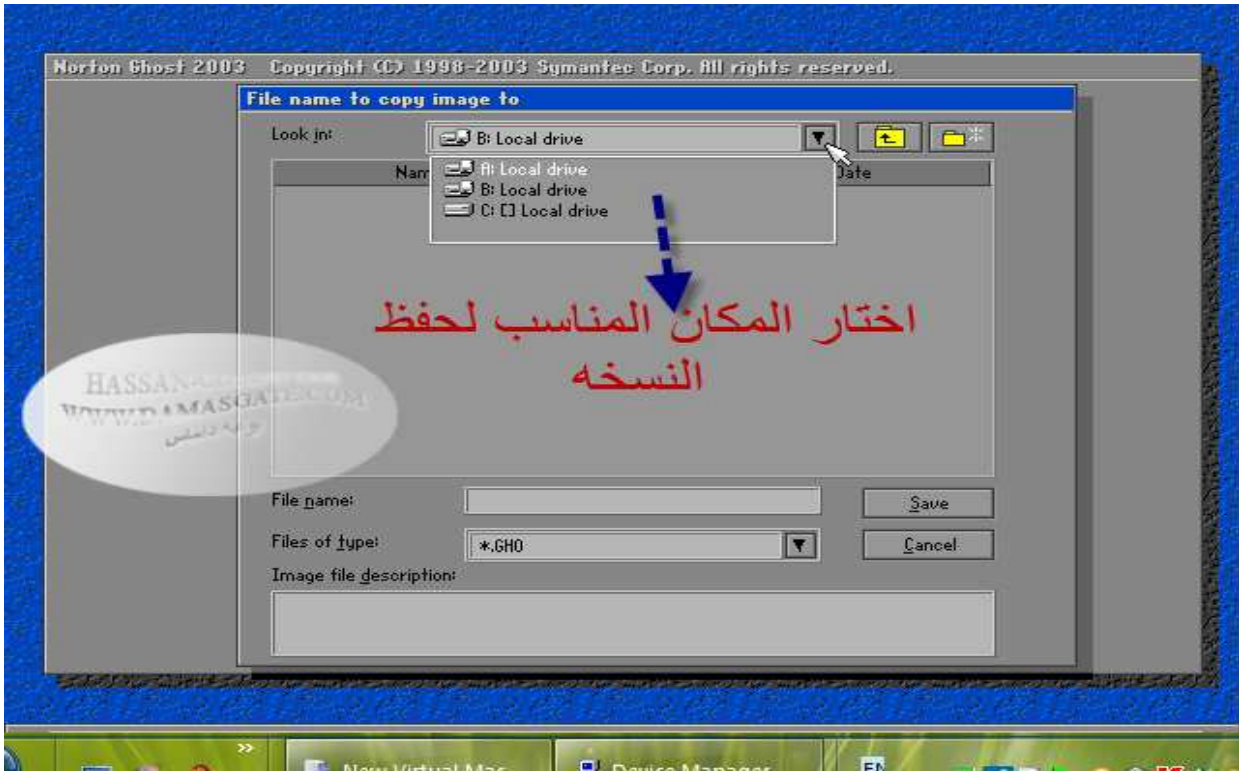


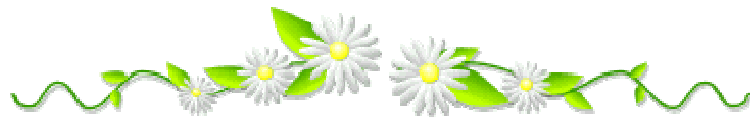
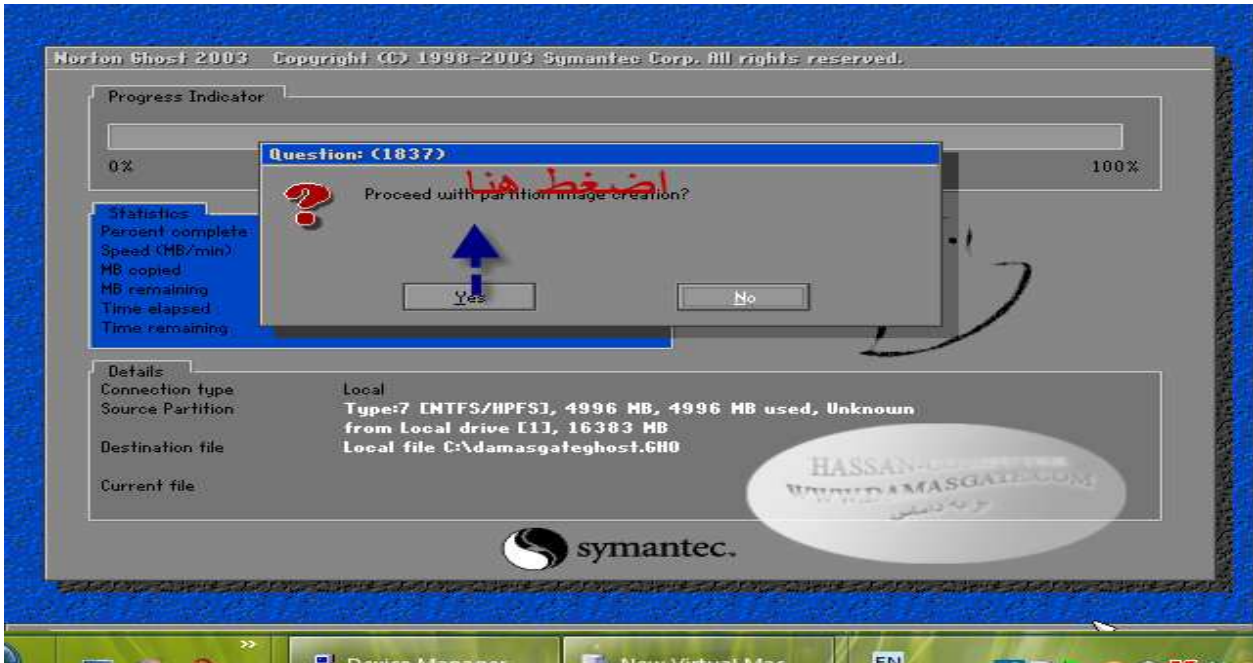
ثم بعد ذلك نطبق هذا الكلام على كل الاجهزه الموجوده في device manger

بعد ذلك نعمل restart للجهاز ثم نضع اسطوانة الجوست من لايملكه
توجد على الرابط التالي بعد تنزيله وفك الضغط يمكنك حرقها على اسطوانة









مع تحيات الطالب / سيف عبده محمد فارح النهاري

البريد الإلكتروني

sayafabdu@yahoo.com

ت-٧٧٠ ٢٧٣٧٤٥-٧١٤٧٢٧٣٧١



السلام عليكم ورحمة الله وبركاته

س/كيف تصنع نسخة ghost تعمل على كل الاجهزه من نسختك المعدلة؟

اليوم إن شاء الله تعالى سنتناول موضوع هام
فهذا الموضوع سيوفر عليك الوقت في تنزيل لويندوز
لان هذا الموضوع سيشرح بالتفصيل كيفية صنع نسخة ghost
تعمل على كل الاجهزه من نسختك المعدلة التي بالتأكيد مضاف إليه البرامج والثيمات
نبدأ بشرح الموضوع



- PC
- Computer
- Disk drives
- Display adapters
- DVD/CD-ROM drives
- Floppy disk controllers
- Floppy disk drives
- IDE ATA/ATAPI controllers
- Keyboards
- Mice and other pointing devices
- Monitors
- Network adapters
- Ports (COM & LPT)
- Processors
- Sound, video and game controllers
- System devices
- Universal Serial Bus controllers

اضغط هنا



[url=http://up.damasgate.com/] [/URL]



Please choose your search and installation options.

- Search for the best driver in these locations.

Use the check boxes below to limit or expand the default search, which includes local paths and removable media. The best driver found will be installed.

Search removable media (floppy, CD-ROM...)

Include this location in the search:

G:\

Browse

- Don't search. I will choose the driver to install.

Choose this option to select the device driver from a list. Windows does not guarantee that the driver you choose will be the best match for your hardware.

< Back

Next >

Cancel

Select the device driver you want to install for this hardware.



Select the manufacturer and model of your hardware device and then click Next. If you have a disk that contains the driver you want to install, click Have Disk.

اختار هذه

Show compatible hardware

Model

- Advanced Configuration and Power Interface (ACPI) PC
- MPS Multiprocessor PC
- MPS Uniprocessor PC
- Standard PC



This driver is digitally signed.

[Tell me why driver signing is important](#)

Have Disk...

< Back

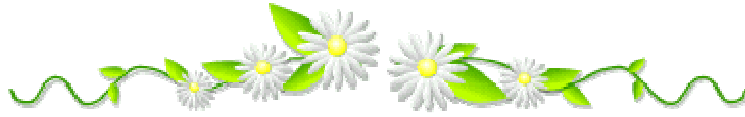
Next >

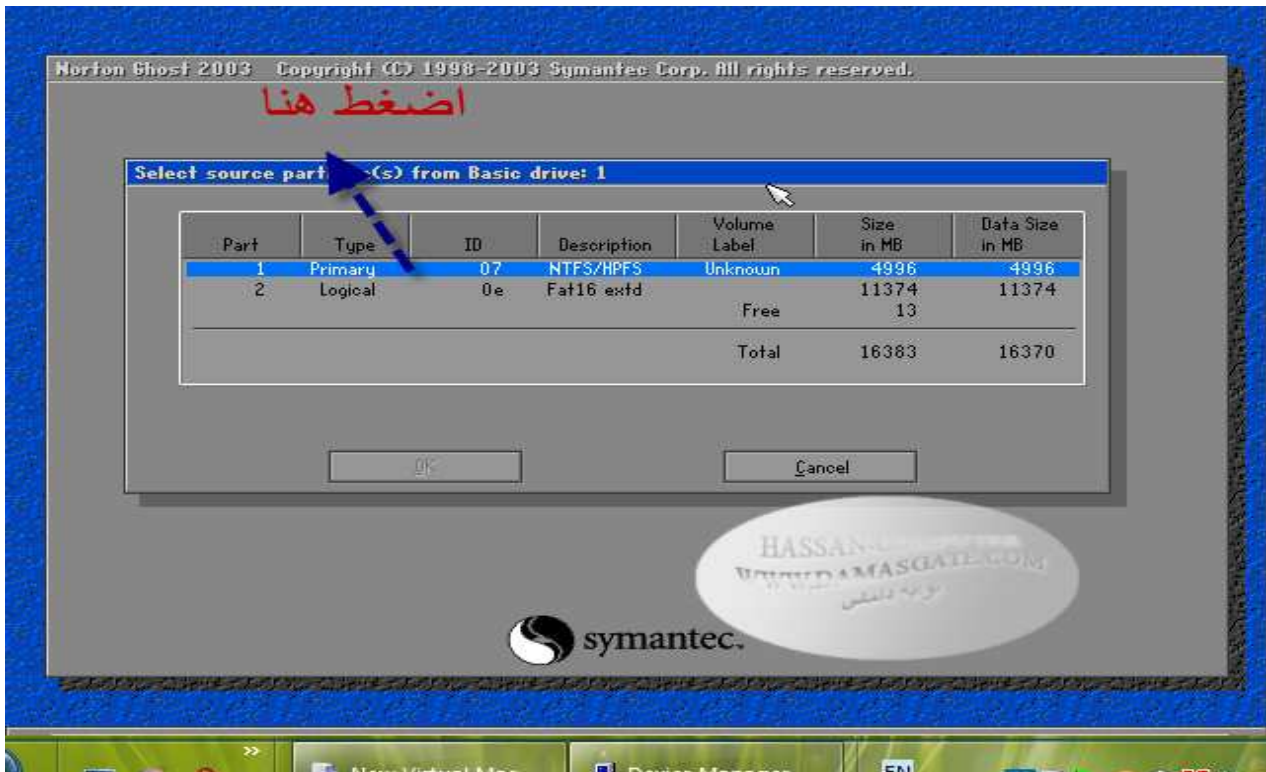
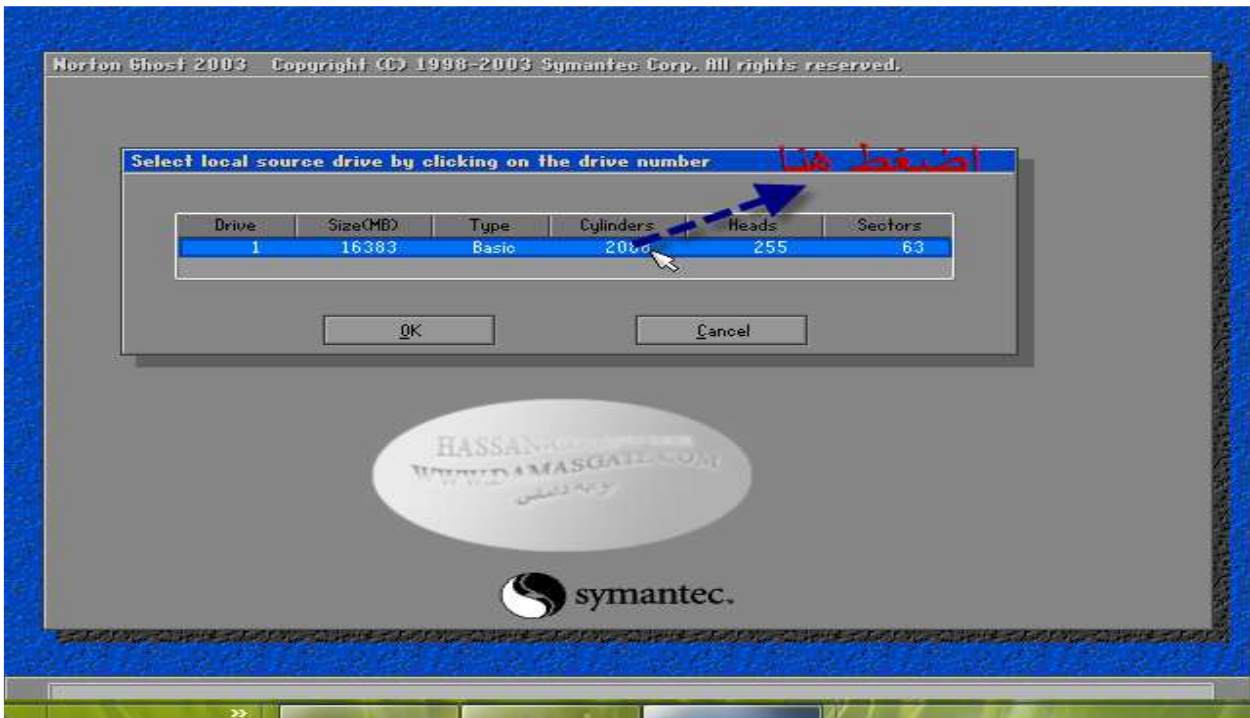
Cancel

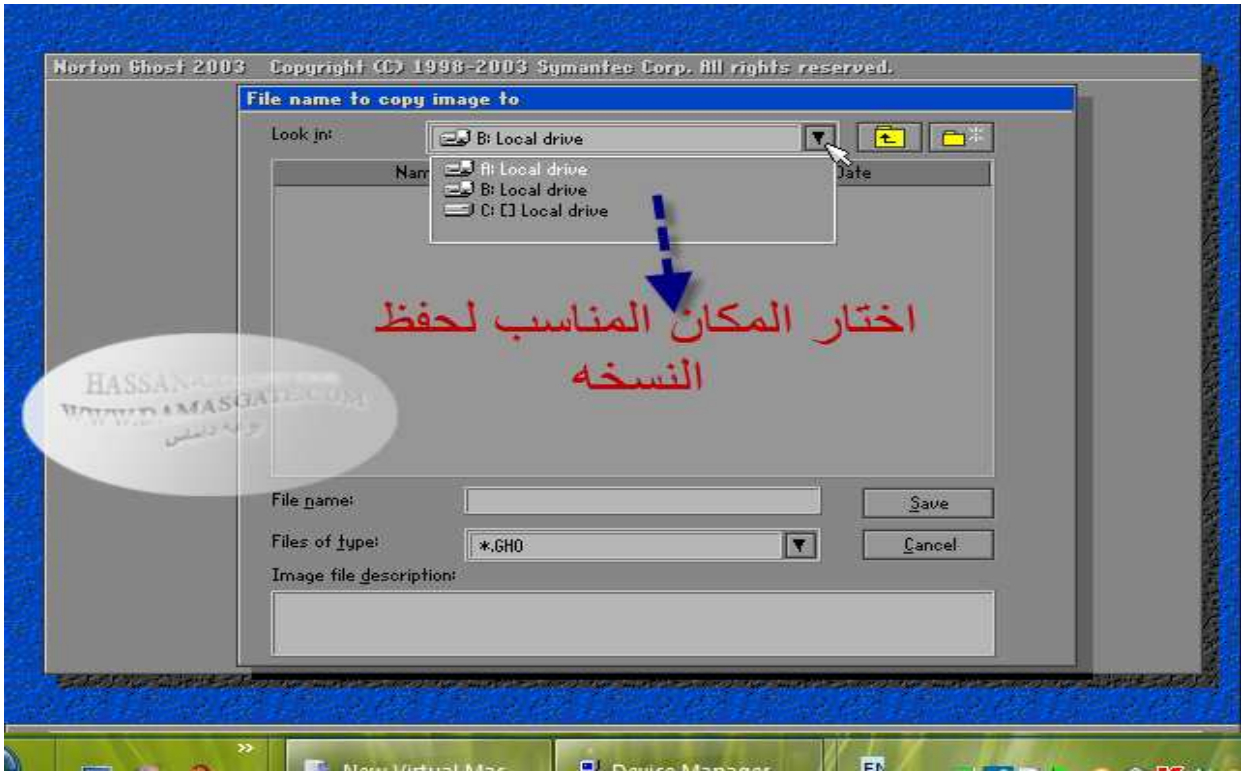


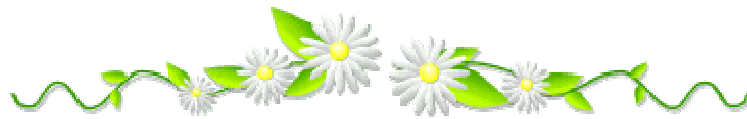
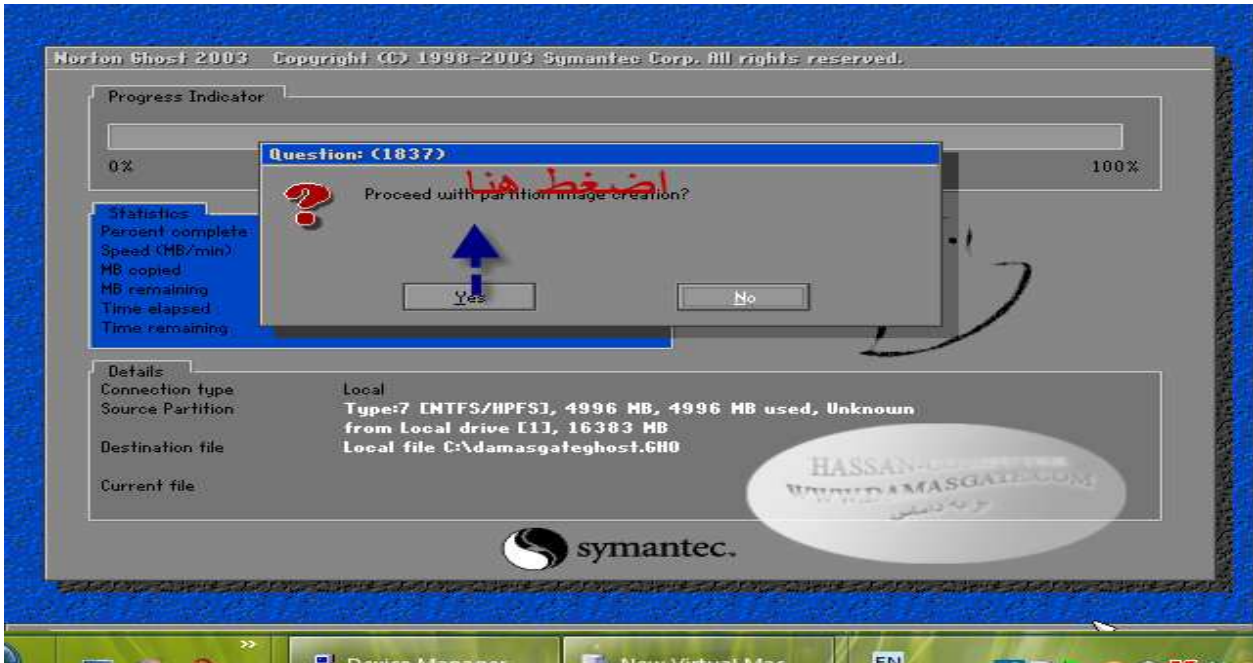
ثم بعد ذلك نطبق هذا الكلام على كل الاجهزه الموجوده في device manger

بعد ذلك نعمل restart للجهاز ثم نضع اسطوانة الجوست من لايملكه
توجد على الرابط التالي بعد تنزيله وفك الضغط يمكنك حرقها على اسطوانة









مع تحيات الطالب / سيف عبد محمد فارح النهاري

البريد الإلكتروني

sayafabdu@yahoo.com

ت-٧٧٠ ٢٧٣٧٤٥-٧١٤٧٢٧٣٧١