

Error: 40

- could  
not open a  
connection  
to SQL  
Server



م / دلال محمد علي مهيب العليمي



بسم الله الرحمن الرحيم

الحمد لله رب العالمين الذي به تتم النعم وإليه المرجع، والصلاة والسلام على حبيبه الذي اصطفه  
من سائر الأمم.

أما بعد:

إخواني في الله في هذه الأوراق سوف اشرح بأذن الله احد الطرق لتفادي خطأ شائع الانتشار يحدث عند الاتصال بقاعدة بيانات عبر الشبكة (Workgroup) أي عند الاتصال بقاعدة بيانات موجودة على جهاز آخر في نفس الشبكة. وأحب أن انوه أن النظام الموجود في الجهازين هو Windows Xp. مع العلم هذا الشرح لمستخدمي SQL Server 2008.

الصراحة عانيت من هذا الخطاء لفترة، وكان مزعج للغاية فرغبت بعد أن وجدت الحل للمشكلة أن اشرح الحل وأجنب العديد ممن قد يواجهون هذا الخطأ العناء.

فأرجو من الله أن يستفيد منه كل من يقرأه . و أن يكون عملي هذا خالصا لوجهه الكريم.

و انوه هنا انه تم حل هذا الخطاء بمساعدة قذوتي و معلمي الأستاذ الفاضل / محمد الوصابي،

فجزاه الله خير الجزاء.

دلال محمد علي العليمي



خلال بحثي وجدت العدد من الحلول التي ربما قد تسهم في حل هذه المشكلة و لكن لا تحله، قد تكون الأسباب التي لدي غير التي عند غيري التي أدت إلى تولد هذا الخطاء مع ذلك لا أظن أنها هي الحل.

وقبل أن أبدأ في الشرح سوف اذكر بعض من هذه الأفكار التي وجدتها ولم تحل المشكله.

### ١ - تحميل IIS service

٢ - ومنها إعدادات أوليه للنظام مثل firewall و إضافة Port وغيرها متعلقة بنظام

Windows Xp

٣ - منها تجهيز SQL Server من تمكين TCP/IP protocol ، SQL Server browser is started

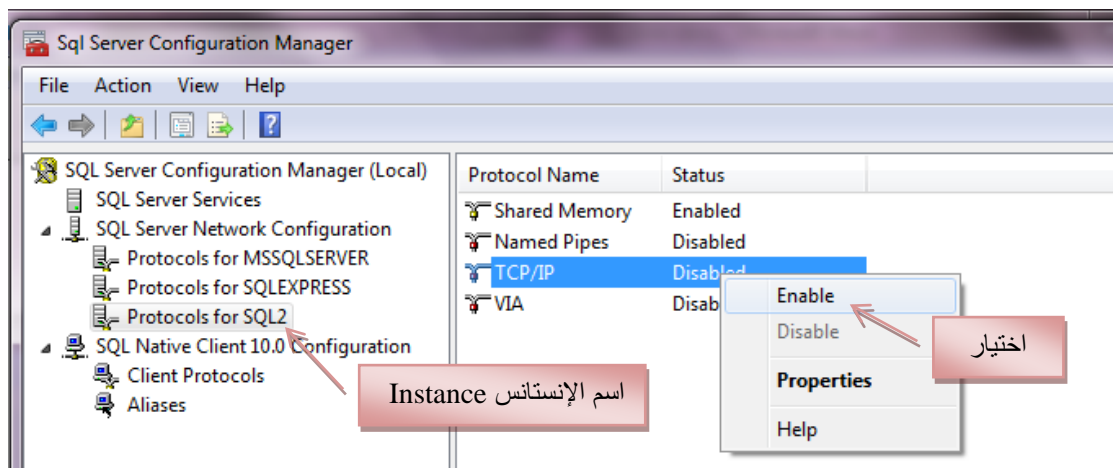
أغلب هذه الحلول ل SQL Server 2005 و لم تحل مشكلتي، و سوف تجد العديد من المواقع التي تتحدث عنها.

=====

الآن سنبدأ بشرح الحل : هناك إعدادات أوليه روتينيه لأي إصدار من SQL Server حتى يكون شغال في الشبكات وهي:

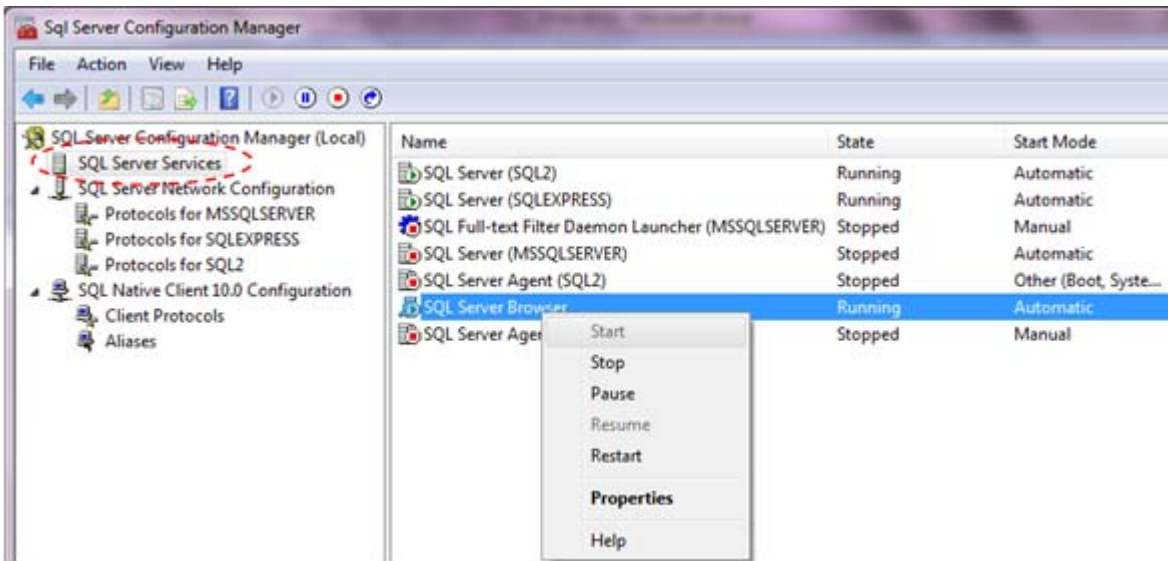
### ١ - تفعيل TCP/IP وذلك من

Start → All programs → Microsoft SQL Server 2008  
→ Configuration Tools → SQL Server Configuration Manager

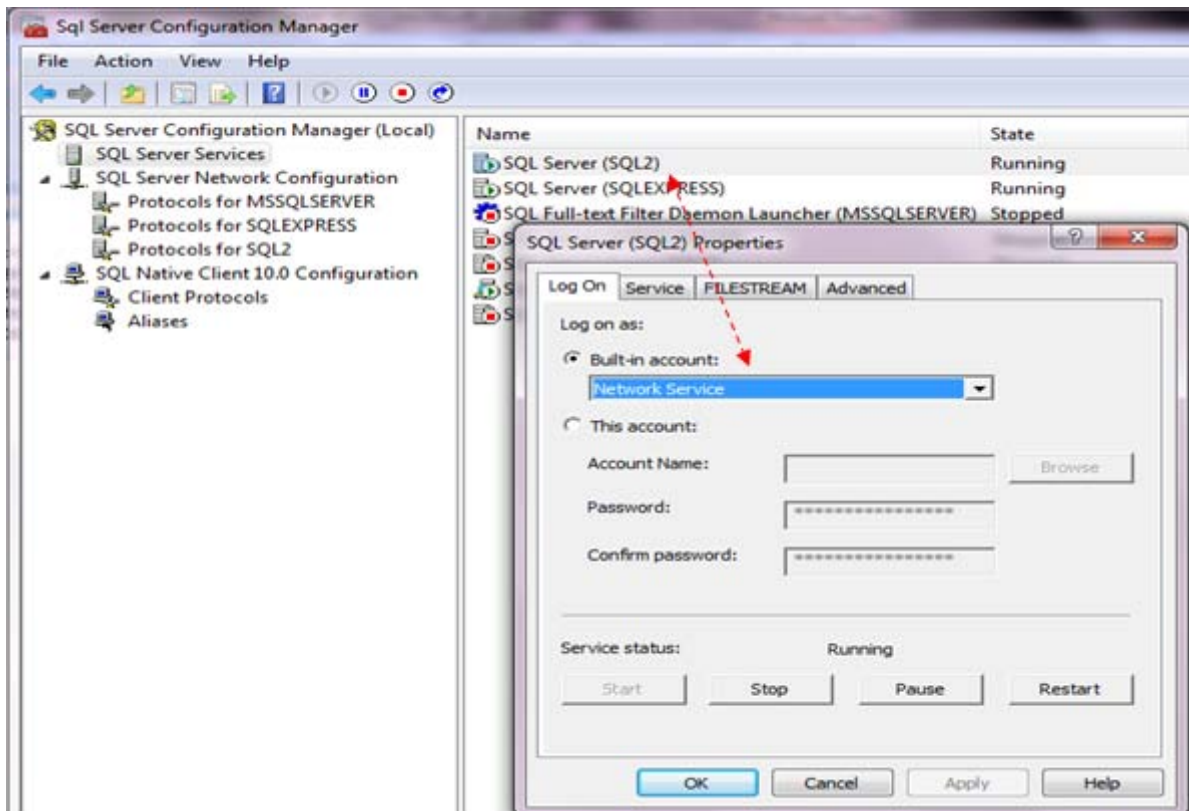


٢ - التأكد من أن Browser شغال كما في الصورة ويتم تفعيل Browser أثناء تحميل النسخه.

# Error: 40 – could not open a connection to SQL Server



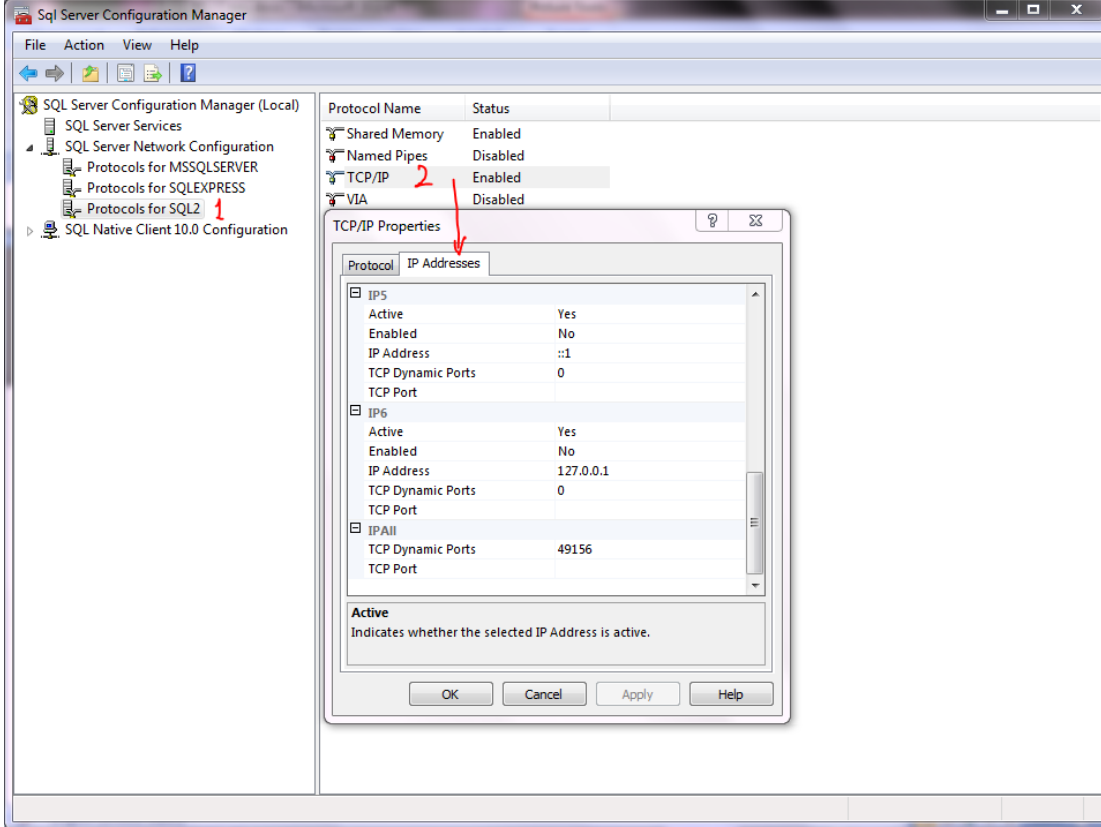
٣ - و التأكد من



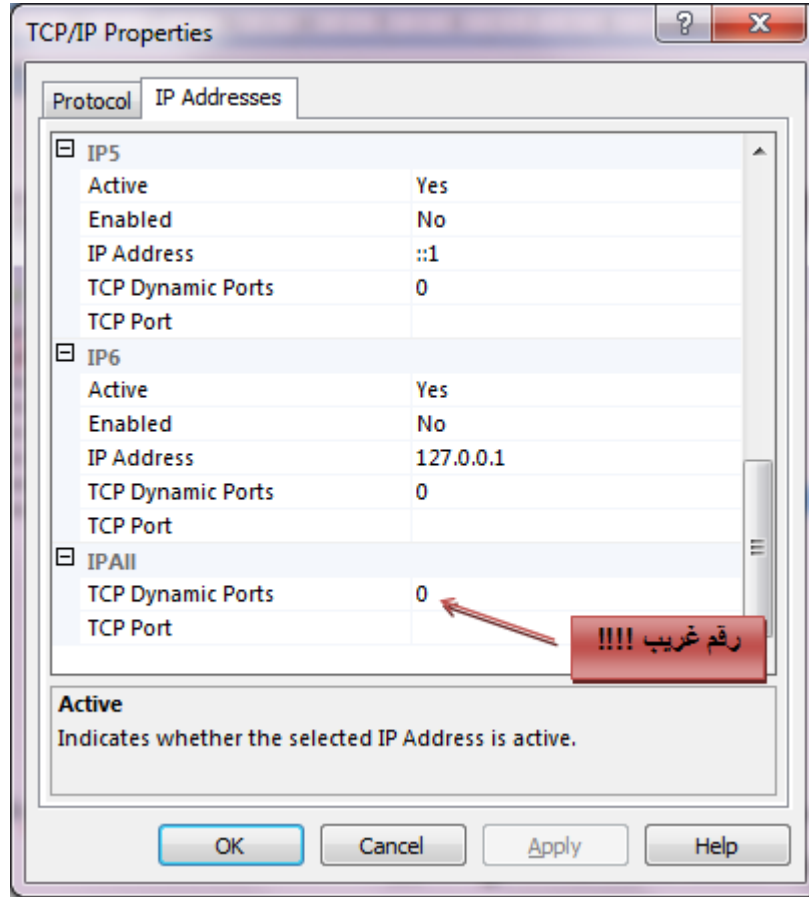
## Error: 40 – could not open a connection to SQL Server



٤ - ألان بعد هذا سبب حدوث الخطأ انه عندما تذهب إلى خصائص TCP/IP الموجودة في الصورة الأولى وتنقر على التاب IP Addresses كما في الصورة:

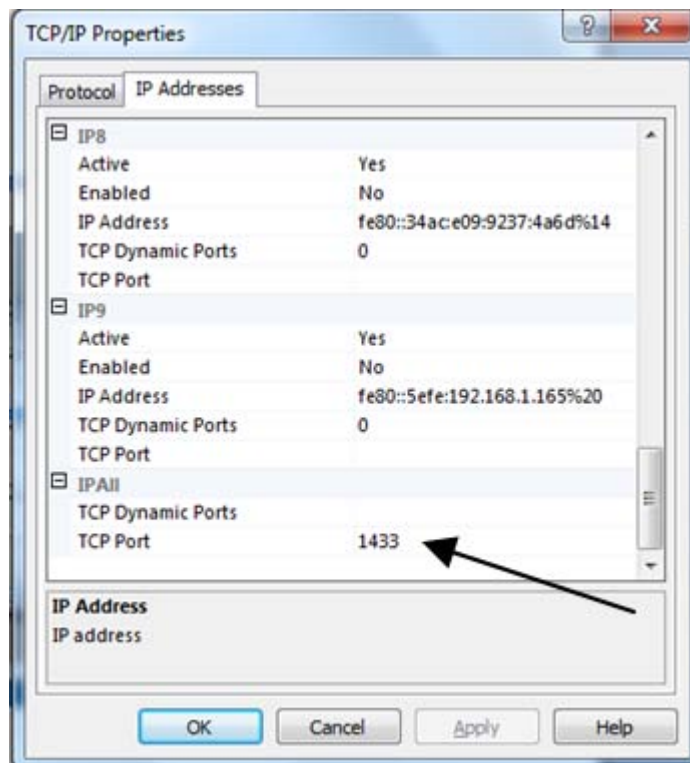
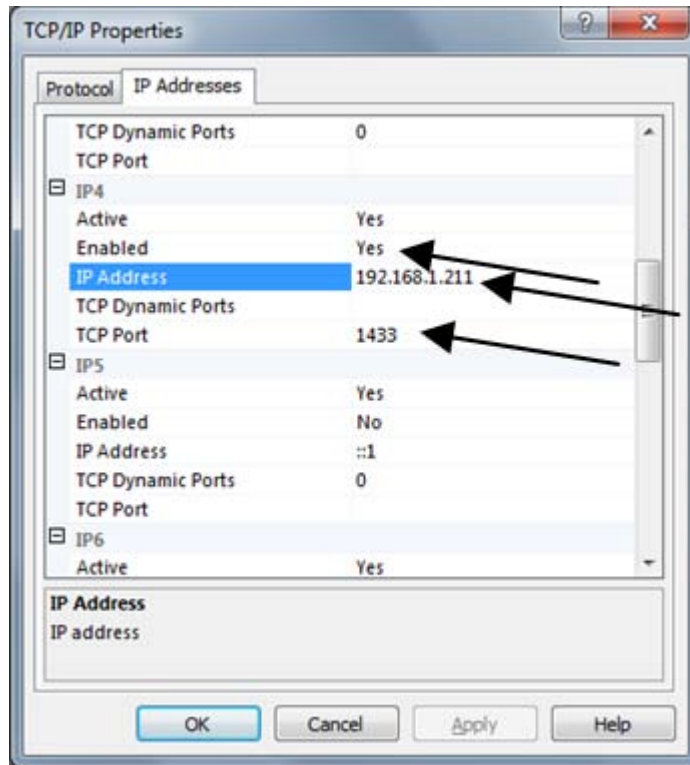


## Error: 40 – could not open a connection to SQL Server



هذا رقم خاطئ لـ Ports انوه هنا هذا الرقم لم اكتبه أنا و إنما وجد تلقائي وقد تجد أنت رقم آخر غير الصفر.  
و لحل المشكلة احذف الرقم و اجعله فارغ و اتبع الصور:

## Error: 40 – could not open a connection to SQL Server



هكذا نكون حددنا المنفذ لعمل اتصال لقاعدة البيانات، و IP address هو الموجود في الجهاز. وهكذا إن شاء الله انتهت المشكلة ولن تطلع رسالة الخطاء.



و لتأكد الغي فعالية جميع الـ Instances و أترك المستخدمة. هذا إن كان هناك أكثر من Instance على الجهاز.

هذا مع تمنياتي للجميع بتوفيق و النجاح.

بِسْمِ اللَّهِ الرَّحْمَنِ الرَّحِيمِ

