

رقم التمرين : ٣

اسم التمرين : عمل برنامج (العرض - الطاقة )

التمرين :

١- العرض :

طريقة الدخول إلى مربع الحوار "خصائص العرض" :

من لوحة التحكم نأخذ العرض

ونلاحظ وجود التبويبات ( سمات ، سطح المكتب ، شاشة التوقف، المظهر ،

الإعدادات)



سمات :

نستطيع من خلالها سرد

سمات سطح المكتب

المتوفرة وتحدد السمة

المظهر الشامل لسطح

المكتب بتوفير مجموعة

معرفة مسبقا من

الرموز، الخطوط، الألوان،

وشرائط الماوس.....



**سطح المكتب :**  
حيث نستطيع تغيير خلفية  
سطح المكتب من مكتبة  
الصور الموجودة او من  
اي صورة موجودة لدينا  
في الجهاز أو اختيار لون  
محدد كخلفية سطح مكتب



بالنقر على زر تخصيص  
سطح المكتب يظهر مربع  
حوار يحوي على تبويبين  
1- عام:

حيث يمكننا من اختيار  
رموز سطح المكتب التي  
نريد اظهارها و يمكن  
تغيير شكل رموز سطح  
المكتب أو استعادتها  
من خلال تشغيل خيار  
تنظيف سطح المكتب يقوم  
المعالج بإزالة جميع

الرموز التي لم نستخدمها  
طيلة ال ٦٠ يوم

٣- ويب:

يمكن من هذه النافذة  
عرض أو عدم عرض  
سطح المكتب كصفحة



شاشة التوقف :

ونختار منها أي شاشة توقف  
وتحديد وقت البدء بتشغيل شاشة  
التوقف وضبط إعدادات شاشة  
التوقف المختارة

ملاحظة:

يوجد مربع اختيار "الحماية  
بكلمة المرور عند الاستئناف"  
ويطلب عند تفعيله من المستخدم  
إعادة إدخال كلمة المرور عند  
الخروج من شاشة التوقف

يوجد زر " الطاقة" وهو لضبط  
إعدادات الطاقة والحفاظ عليها



في الجهاز



### المظهر:

ومنهُ نستطيع تحديد الأنماط المرئية للسمات وتحديد ألوان الإطارات وأشرطة العناوين وحجم الخط في مربعات الحوار والنوافذ

الزر "مؤثرات.." : ومن هذا الزر نقوم باختيار التفضيلات التي نريد تطبيقها على مربعات الحوار والنوافذ والقوائم في ويندوز

الزر "خيارات متقدمة" : ويسمح لنا بضبط إعدادات كل من سطح المكتب ، أشرطة التمرير ، أشرطة العنوان .. الخ ولكنه لا يعمل إلا مع سمة ويندوز كلاسيك



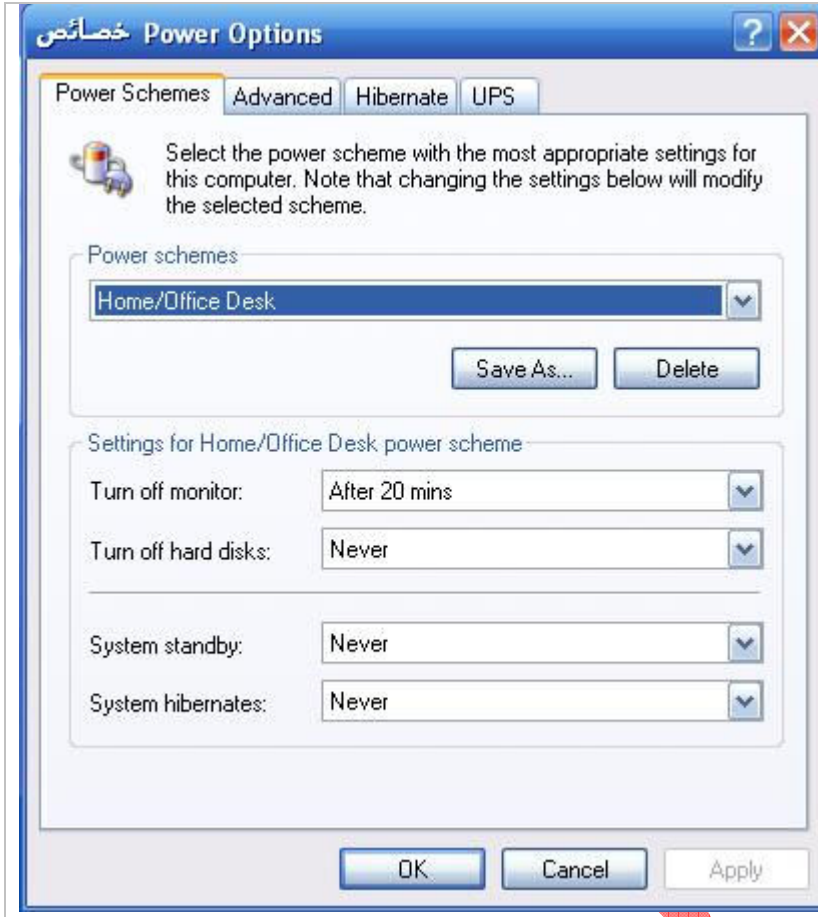
**الإعدادات :**  
 ومنها نقوم باختيار دقة الشاشة  
 وجودة الألوان ونستطيع من  
 خلال الزر " خيارات متقدمة "  
 معرفة تفاصيل عن محول  
 العرض "كرت الشاشة"  
 ومعلومات عن جهاز العرض  
 ومعلومات أخرى



## ٢- الطاقة :

طريقة الدخول إلى مربع الحوار "خصائص خيارات الطاقة":

- ١- من لوحة التحكم نأخذ خيارات الطاقة
- ٢- من مربع حوار خصائص العرض ← تبويب شاشة التوقف ← زر الطاقة  
سيظهر مربع حوار خصائص خيارات الطاقة وفيه التبويبات (أنظمة الطاقة – خيارات متقدمة – اسيات – UPS)



١- أنظمة الطاقة :

يتيح لنا اختيار نظام

الطاقة المناسب مع

تحديد إعدادات وقت

نظام الطاقة لإيقاف

الشاشة و محرك

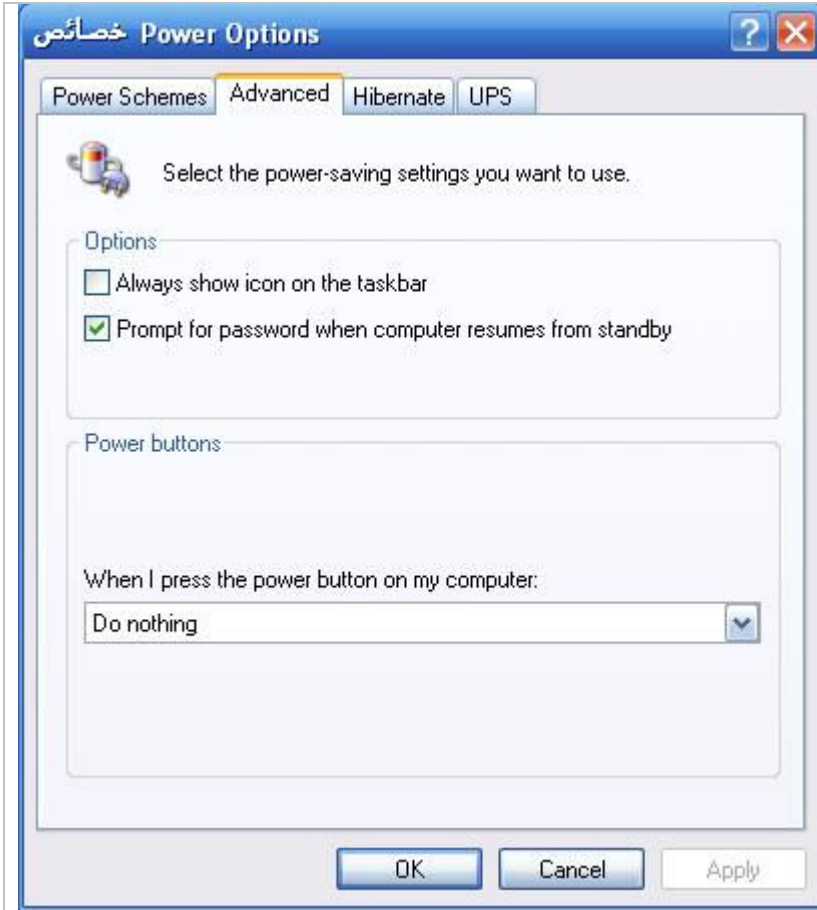
الأقراص الصلبة

وتحديد وقت لدخول

النظام في حالة

الاستعداد أو الاسباب

adnan@



٢- خيارات متقدمة :

لإظهار رمز الطاقة  
على شريط المهام

ولتحديد عمل زر

الطاقة POWER

عند الضغط عليه

عمل لأشياء

السؤال على

ما يجب فعله

استعداد

اسباب

ايقاف تشغيل

adnan

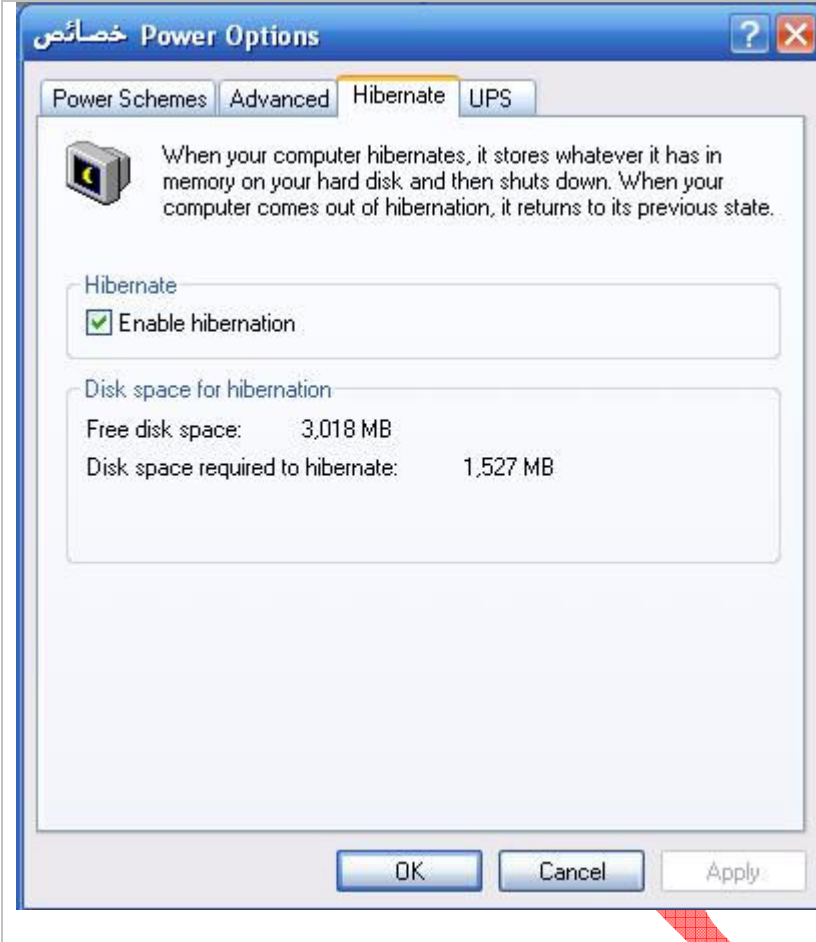


٣- اسبات:

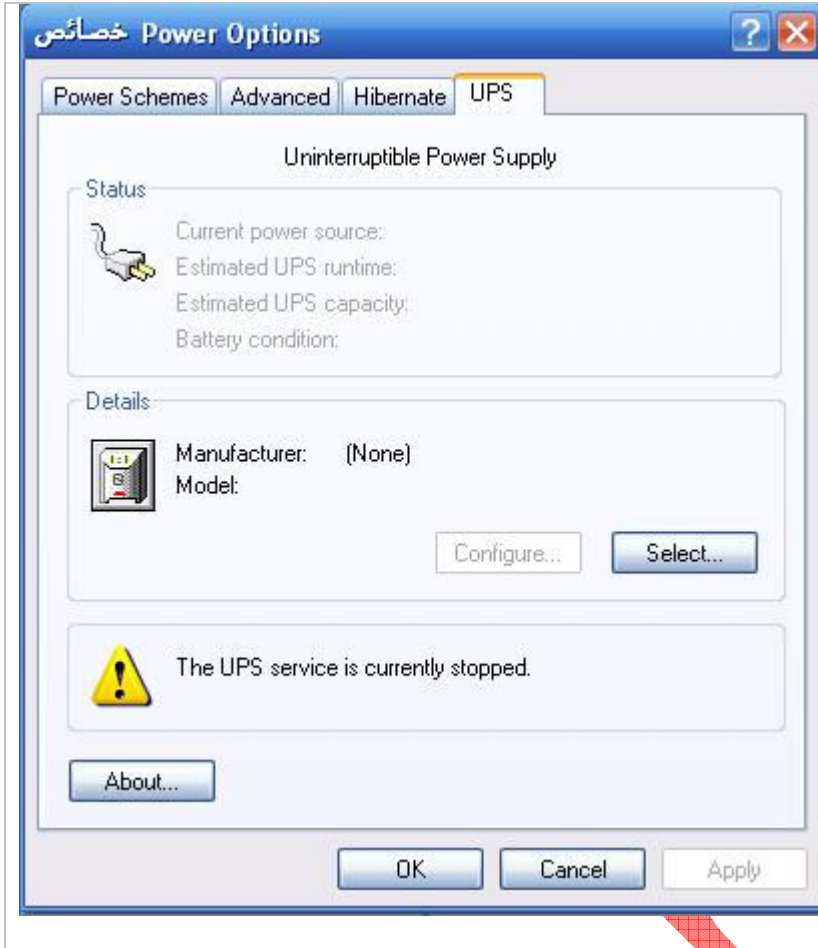
لتفعيل تمكين الاسبات

وذلك يتطلب مساحة من

القرص الصلب



adnan@bosh



٤- UPS:

لإظهار حالة و تفاصيل وحدة  
عدم انقطاع التيار في حال  
كانت موصولة مع الجهاز

أخوكم عدنان دهموش السلامة

طالب سنة أولى في المعلوماتية اختصاص تقنيات الحاسوب

للمراسلة والاستفسار يرجى الاتصال بي عن طريق الايميل الخاص بي

**email: Adnan.bsh@hotmail.com**

**Mobil: 0932973756 – 0991690153**