

السلسلة الثالثة لتعليم وندوز سفن



اعداد : طارق الراوي
البلد : العراق - محافظة الانبار - قضاء راوة
الدراسة : المعهد التقني الانبار
البريد الالكتروني : tarekalrawi@yahoo.com

سوف اقوم بشرح المعلومات المهمة التي
يحتاجها مستخدم الحاسوب
وسوف اتطرق على الجوانب الاضافية التي من
خلالها تميز ويندوز سفن
ان ما يميز الشرح هذا انه ممتع ويعتبر تكملة ما
قدمته من السلسلة الاولى
والثانية ولم يتبق الكثير على انهاء ما بدأناه من
دروس ارجو من الله ان يوفقتي لما يحبه
ويرضاه وان يحفظ شعبي
العراق وان يحفظ امتنا الاسلامية من شر
الاعداء

قل بسم الله لنبدأ:



اولاً:

هل فكرت يوماً ان تجلس على كرسي وتتأمر على الحاسوب وبدون ان تلمس الكيبورد او الماوس او اي شيء نعم تستطيع ذلك ولكن بدون تأمر لان الحاسوب نعمة .

كيف:

Start → control panel →

تكتب الكلمة speech في مربع البحث كما في الصورة ادناه



تنقر هنا

Speech Recognition
Change text to speech settings
Start speech recognition
Set up a microphone

Ease of Access Center
Control the computer without the mouse or keyboard
Use audio description for video

Search Windows Help and Support for "speech"

Control Panel > Ease of Access > Speech Recognition







Search Control Panel

Control Panel Home

Advanced speech options

Text to Speech

Configure your Speech Recognition experience

-  [Start Speech Recognition](#)  **ثم تنقر هنا**
Start using your voice to control your computer.
-  [Set up microphone](#)
Set up your computer to work properly with Speech Recognition.
-  [Take Speech Tutorial](#)
Learn to use your computer with speech. Learn basic commands and dictation.
-  [Train your computer to better understand you](#)
Read text to your computer to improve your computer's ability to understand your voice. Doing this isn't necessary, but can help improve dictation accuracy.
-  [Open the Speech Reference Card](#)
View and print a list of common commands to keep with you so you always know what to say.

See also

- Ease of Access
- Audio Devices



تختار ما يناسب حاسبتك اعتقد مفهومة





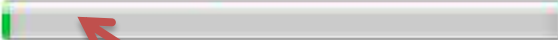
هذه الصفحة لتجربة اذا كان الصوت يعمل
انت ماذا تفعل تكلم

Set up Speech Recognition

Adjust the volume of Microphone (High Definition Audio Device)



Read the following sentences aloud in a natural speaking voice:
"Peter dictates to his computer. He prefers it to typing, and particularly prefers it to pen and paper."

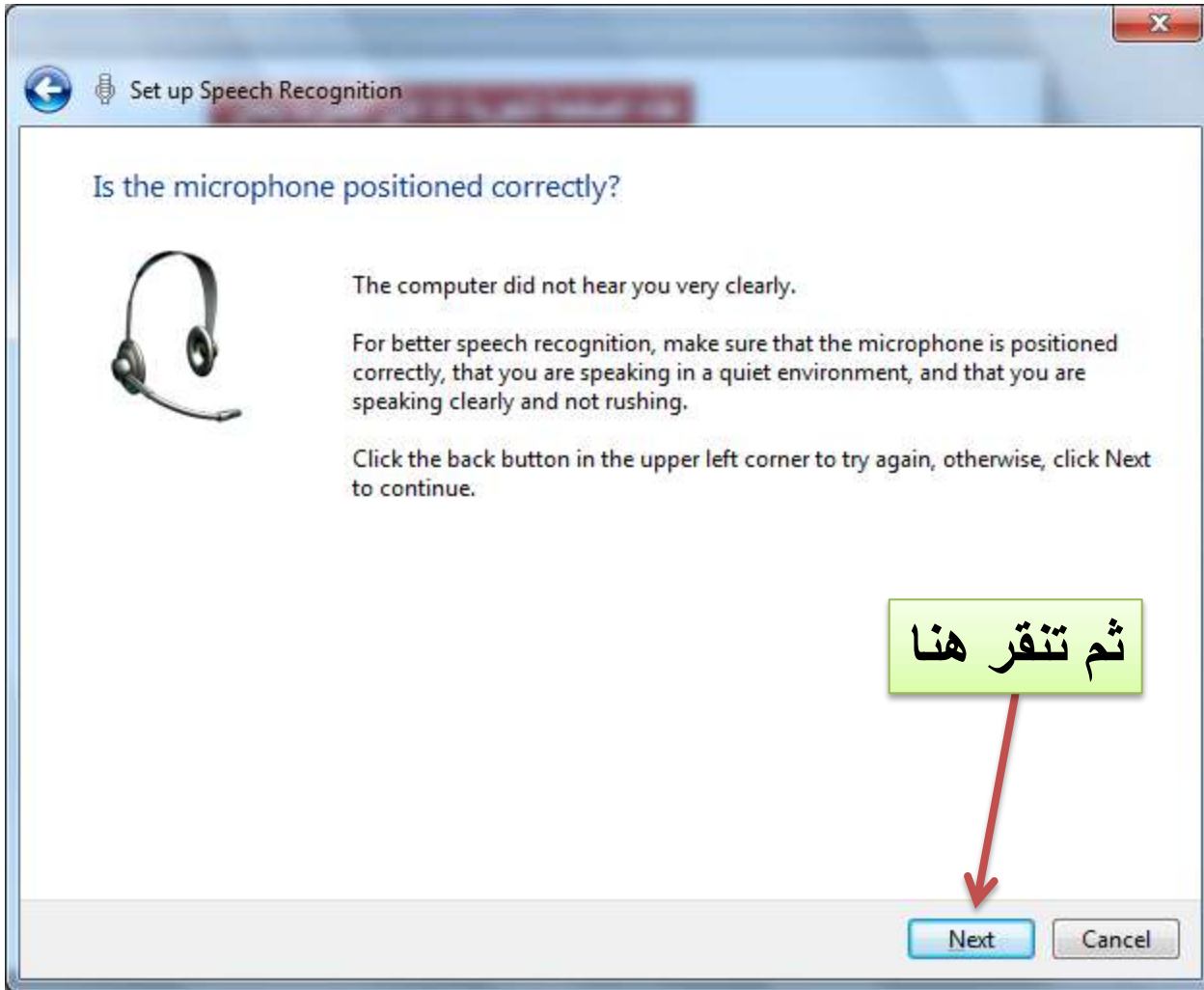


Note: After reading this, you can proceed to the next page.

عندما تتكلم سيتحرك هذا المؤشر ثم انتظر الى ان تظهر
كلمة next

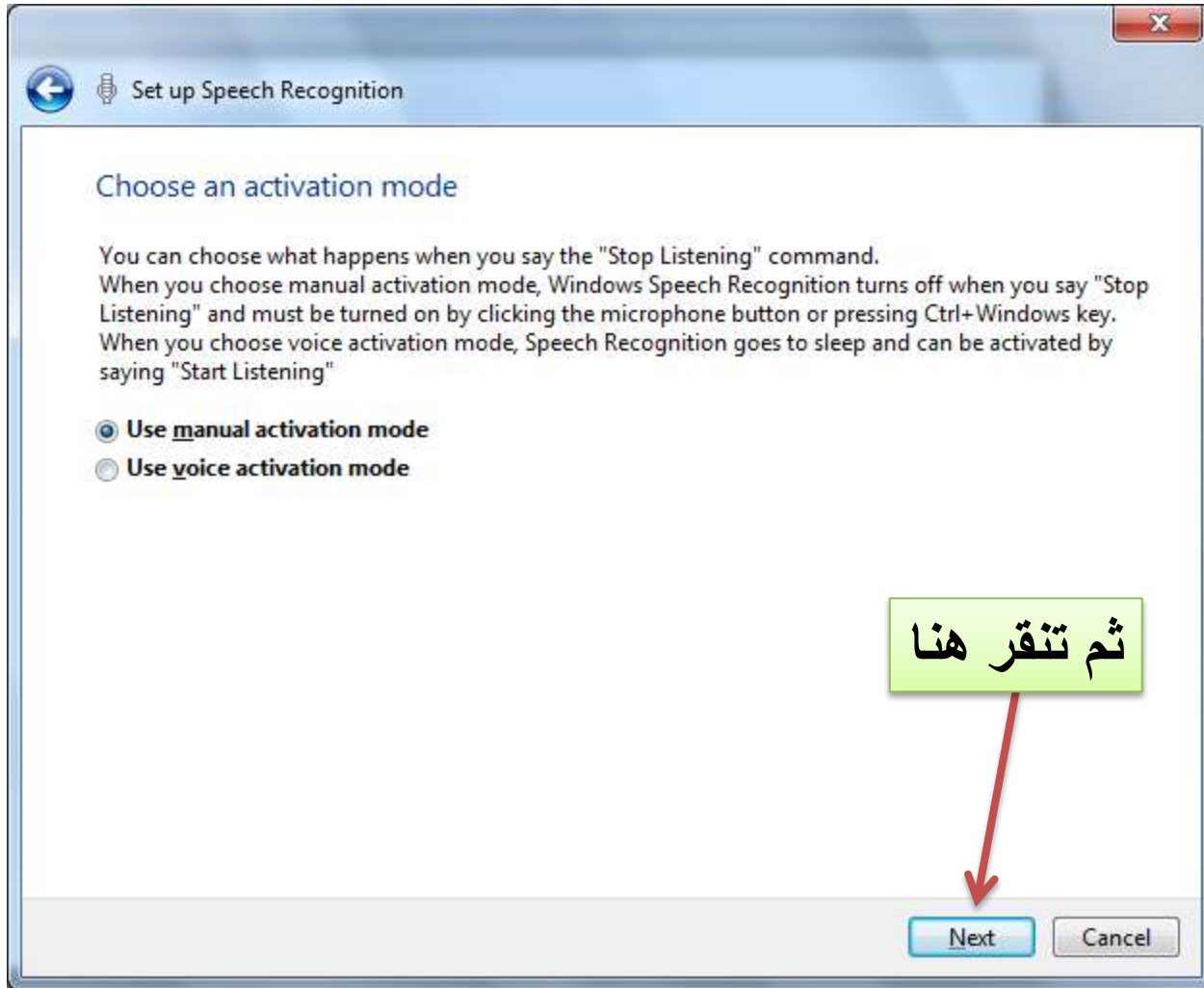
ثم تنقر هنا

Next Cancel



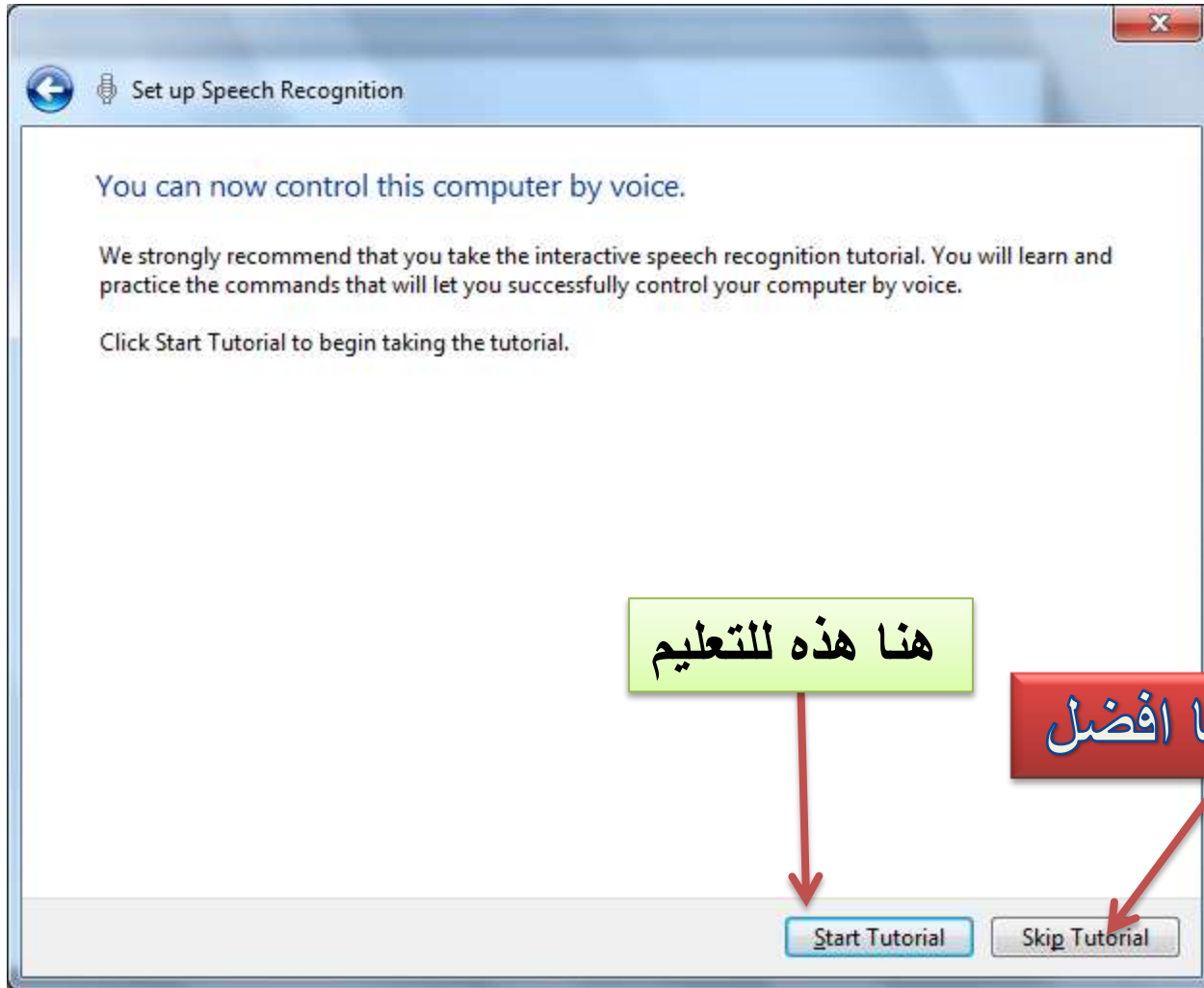












هذه صفحة التعليم



Speech Recognition Tutorial

Welcome to the Windows Speech Recognition tutorial!

The voice commands you learn here will make it much easier to use Windows Speech Recognition.

As you move through the tutorial, you can click the Next button or say "Next" when you are ready to move to the next page.

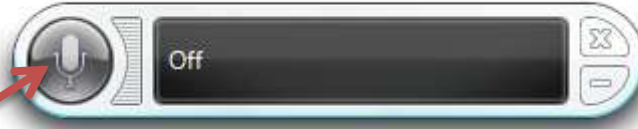
You'll learn to use voice commands with sample programs in this tutorial - you can later use those commands to interact with the programs on your computer.

The programs in this tutorial are simulated. You can interact with the tutorial only as outlined in each step.

Click or say "Next" to continue.

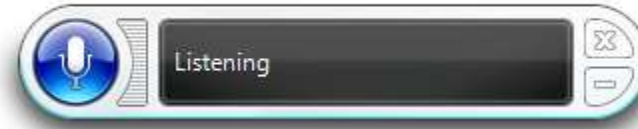
[Next](#)

ستظهر هذه الايقونة على سطح المكتب



اضغط هنا لتشغيلها

بعد التشغيل مثلاً قول كلمة start



ستفتح كلمة start
او جرب كلمات اخرى او تطبيقات اخرى

ثانياً:

هل فكرت يوماً وانت جالس على الحاسوب ان تغلق الحاسوب اقل من ربع ثانية
اكيد فكرت.....
ولكن لم تجدها تعال فلنتغامر ولنجعل الحلم حقيقة

Start



control panel



Hardware and Sound

View devices and printers

Add a device

Connect to a projector

Adjust commonly used mobility settings



Power Options

Change battery settings | Change what the power buttons do |

Require a password when the computer wakes | Change when the computer sleeps |

Adjust screen brightness



Control Panel Home

Require a password on wakeup

Choose what the power buttons do

Choose what closing the lid does

Create a power plan

Choose when to turn off the display

Change when the computer sleeps

Select a power plan

Power plans can help you maximize your computer's performance or conserve energy. Make a plan active by selecting it, or choose a plan and customize it by changing its power settings. [Tell me more about power plans](#)

Plans shown on the battery meter

- Balanced (recommended)** [Change plan settings](#)
Automatically balances performance with energy consumption on capable hardware.
- Power saver [Change plan settings](#)
Saves energy by reducing your computer's performance where possible.

Show additional plans 

اضغط هنا

See also

Personalization

Windows Mobility Center

User Accounts

Define power buttons and turn on password protection

Choose the power settings that you want for your computer. The changes you make to the settings on this page apply to all of your power plans.

Power and sleep buttons and lid settings

	On battery	Plugged in
When I press the power button:	Shut down	Shut down
When I press the sleep button:	Sleep	Sleep
When I close the lid:	Shut down	Shut down

Password protection on wakeup

Change settings that are currently unavailable

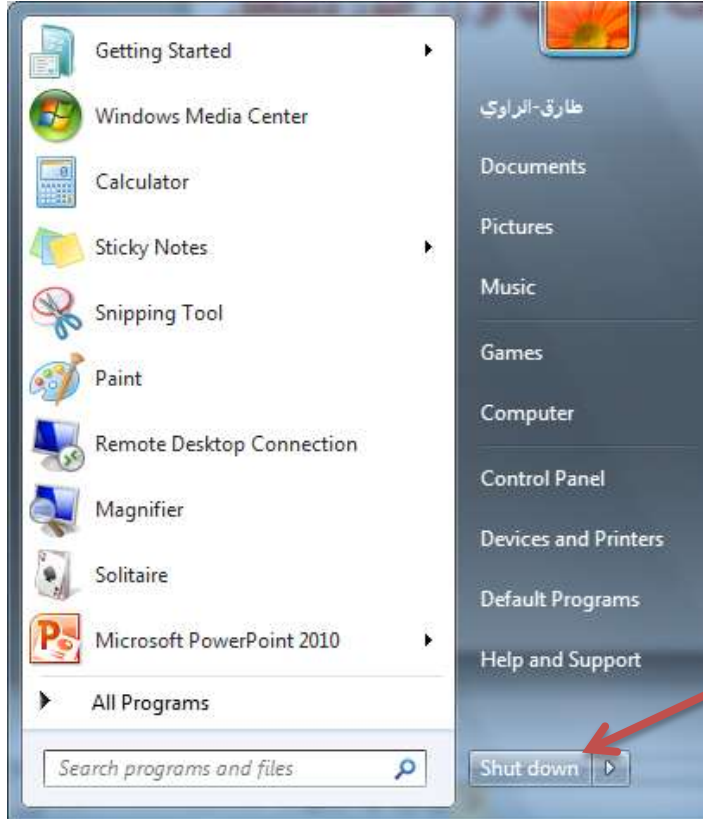
- Require a password (recommended)
When your computer wakes from sleep, no one can access your data without entering the correct password to unlock the computer. [Create or change your user account password](#)
- Don't require a password
When your computer wakes from sleep, anyone can access your data because the computer isn't locked.

اعملها shut down

Save changes Cancel

ثم اضغط هنا

فبمجرد اغلاقك لشاشة اللاب توب سيتم اطفاء الحاسبة وكذلك عند الضغط على زر البور (زر تشغيل الحاسبة) تحقق حلمنا يمكنك الان فقط غلق شاشة اللاب توب او زر البور وستغلق الحاسبة بدل من الطريقة القديمة



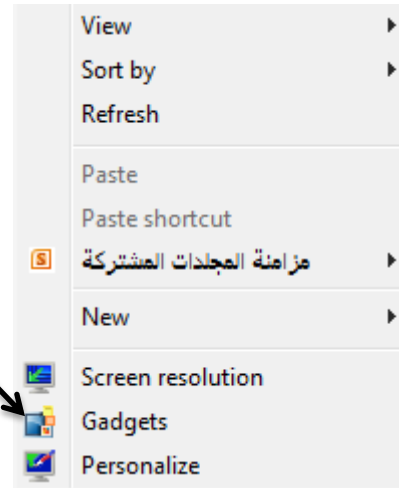
Good bye

ثالثاً:

الساعة في ويندوز سفن ليست مجرد ساعة عادية انها هائلة هائلة جداً

اضف اكثر من ساعة على سطح المكتب مثلاً اضف
بدل واحدة اضف اربع او خمس

كيف:



Right click on desktop
كلك يمين على سطح المكتب

نقرتين مزدوجة وضع اربع او خمس ساعات
في كل مرة نقرتين مزدوجة سنلاحظ الساعات
على سطح المكتب .

طارق-ال
Yahoo!
Messenger

نبيوتر
تسوق عن
مستلزمات

ycle Bin
Internet
Explorer

Reader

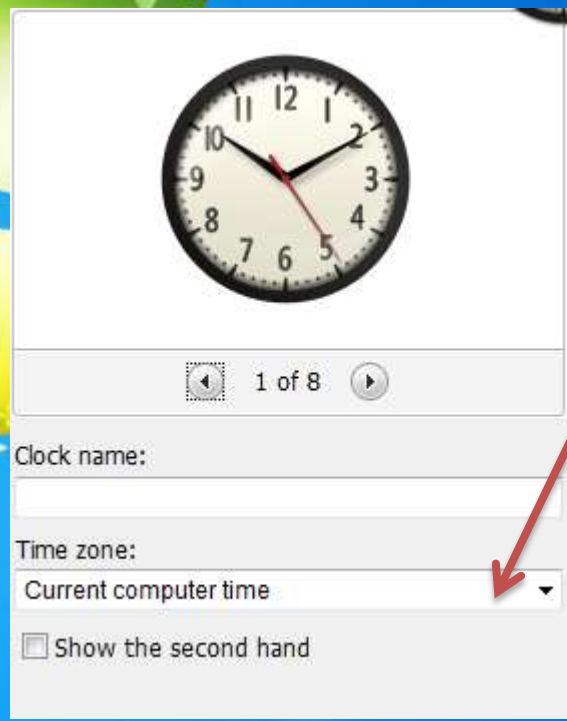
Deskjet
0151...

Player

ALTEK
187 W...

ضع مؤشر الماوس هنا واضغط على

ضع توقيتاً اخر غير الساعة الاصلية
وهكذا بالنسبة لبقية الساعات انت الان
تستطيع مشاهدة توقيت العالم وبدون
اي جهد او انترنت او برنامج



1 of 8

Clock name:

Time zone:

Current computer time

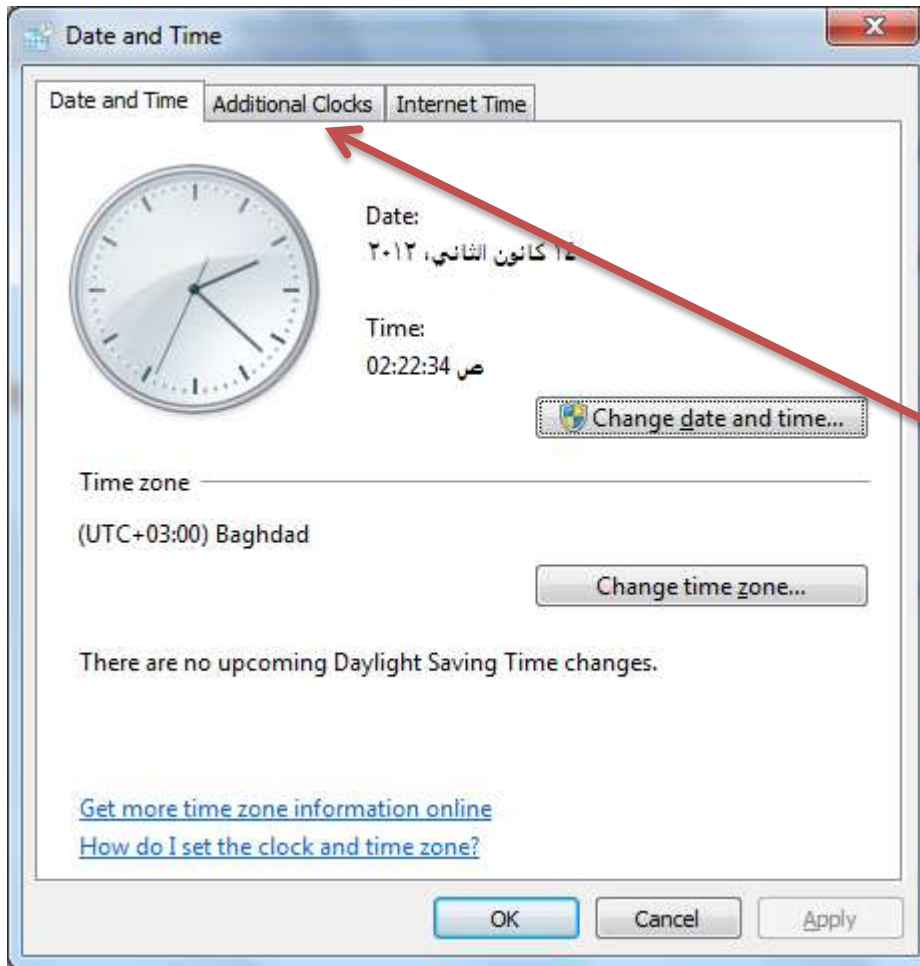
Show the second hand



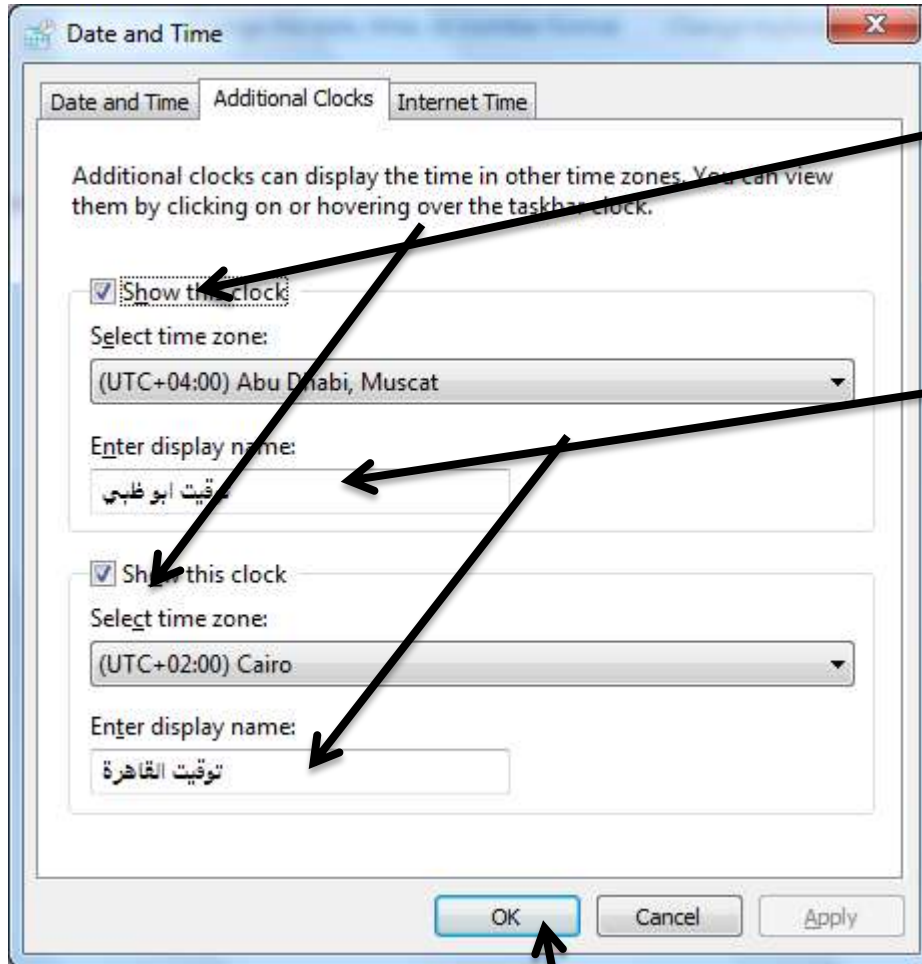
ستقول هل هذا هو هائل جداً انتظر لم اكمل بعد:

طريقة اخرى ولكنها اجمل بعض الشيء :





تلفنا

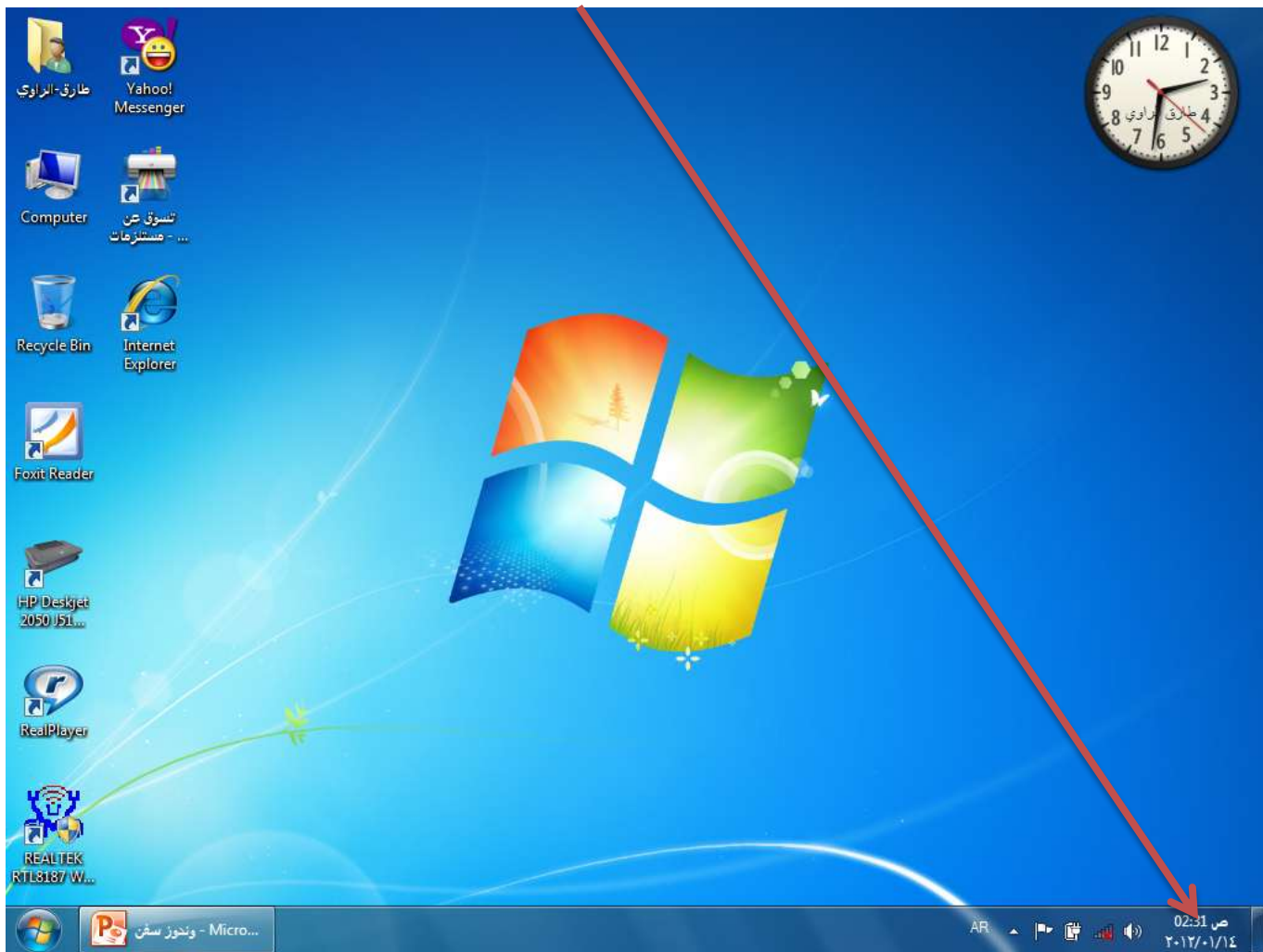


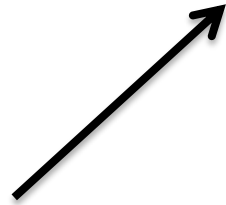
ضع هنا علامة الصح

ضع هنا اسماء الساعات

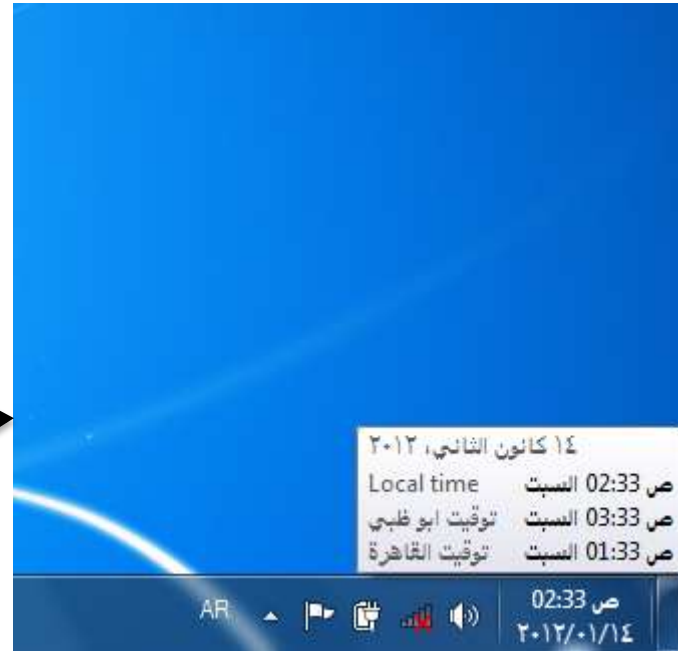
ثم اضغط

اكيد ستقول اين الساعات :
اذهب الى الساعة في الجهة اليمنى في سطح المكتب اما فقط تضع مؤشر الماوس او
تنقر عليها نقرة





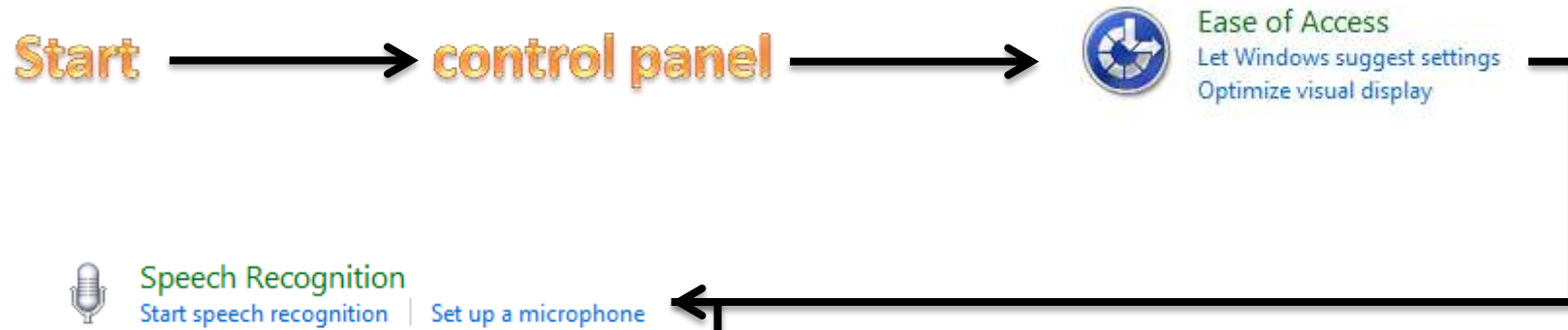
عندما نقرت نقرة



عندما وضعت فقط مؤشر الماوس

رابعاً: الان مع ويندوز سفن ستكتب والحاسوب يقرأ

تعليق: تستطيع الان ان تكتب كلمات والحاسوب يقوم بقراءتها ولكن باللغة الانكليزية يعني اللغة الداعمة فقط اللغة الانكليزية




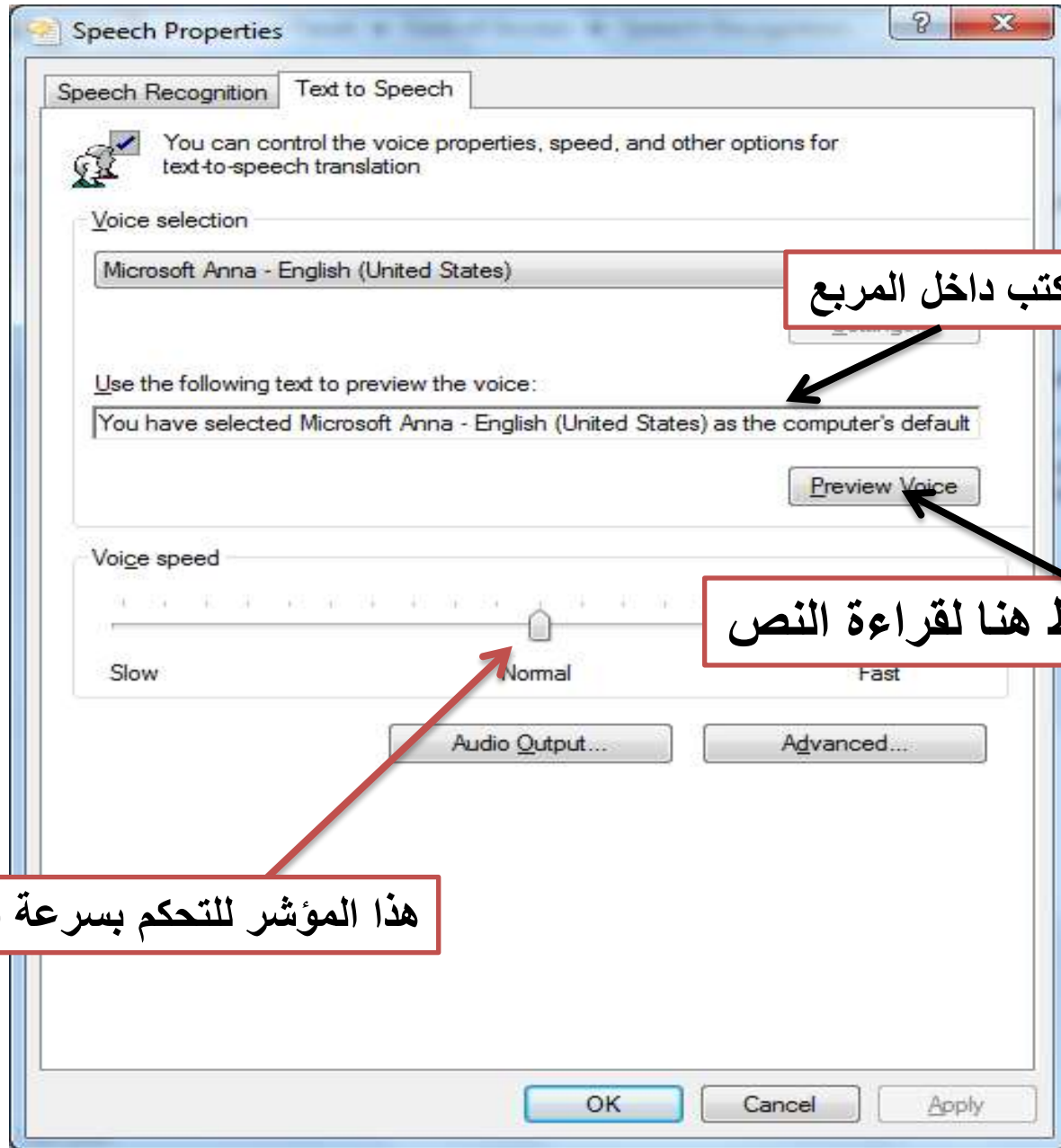
Control Panel Home

Advanced speech options

Text to Speech

Configure your Speech Recognition experience

-  [Start Speech Recognition](#)
Start using your voice to control your computer.
-  [Set up microphone](#)
Set up your computer to work properly with Speech Recognition.
-  [Take Speech Tutorial](#)
Learn to use your computer with speech. Learn basic commands and dictation.
-  [Train your computer to better understand you](#)
Read text to your computer to improve your computer's ability to understand your voice. Doing this isn't necessary, but can help improve dictation accuracy.
-  [Open the Speech Reference Card](#)
View and print a list of common commands to keep with you so you always know what to say.

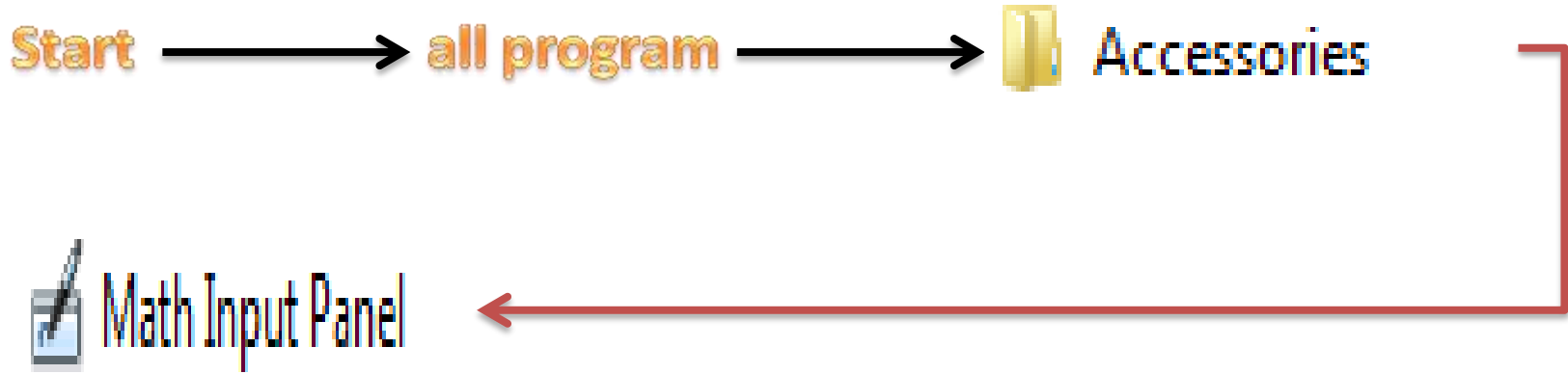


اكتب داخل المربع

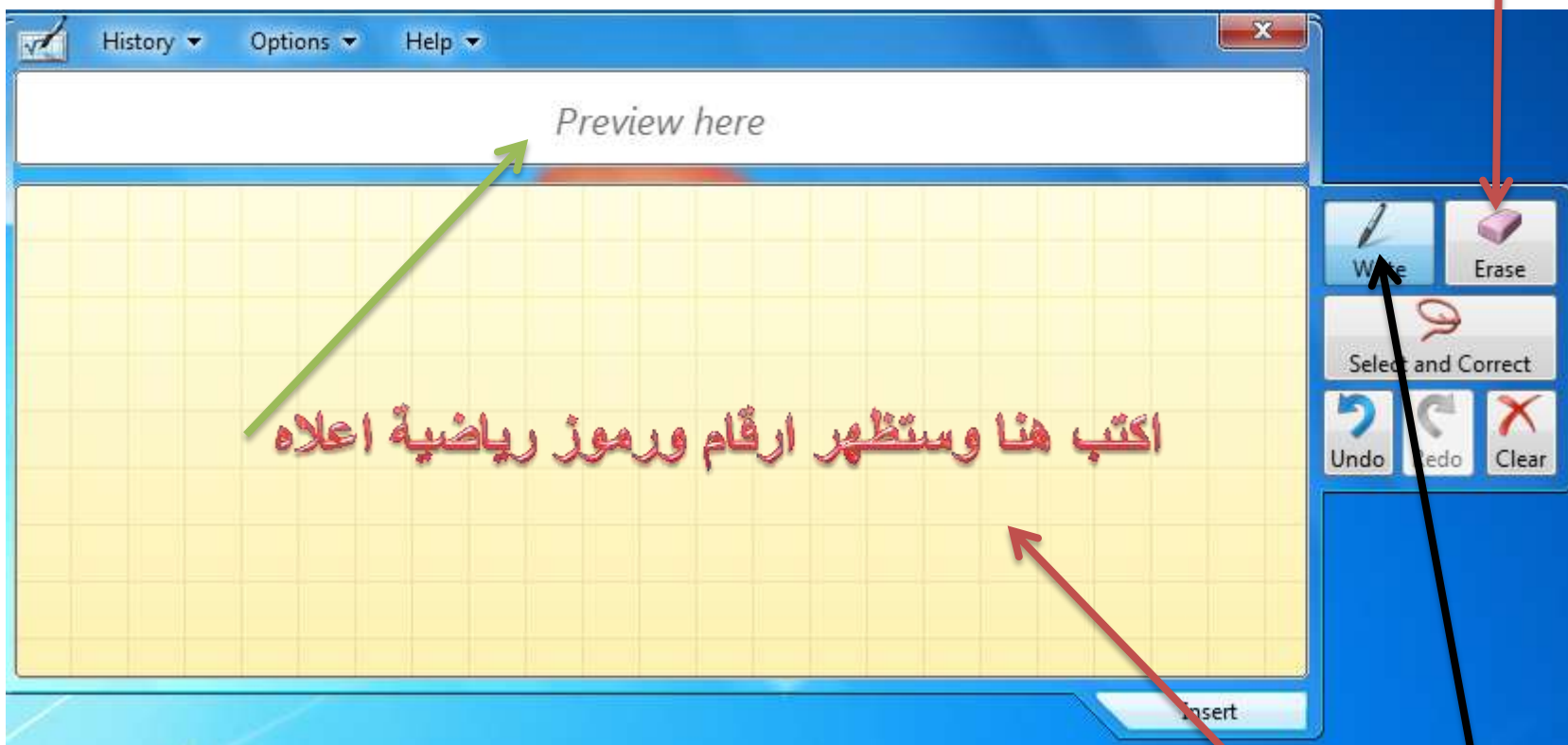
ثم اضغط هنا لقراءة النص

هذا المؤشر للتحكم بسرعة القراءة

خامساً: الان نفرض انك مزعوج هل تريد العلاج لا تذهب الى الطبيب



هذه ماسحة



قلم للكتابة هنا



ملاحظة: لا تخاف ما يخلص القلم حبر ولا تترك القلم الا تصير زين
**** اعتقد عرفت ما هي فائدة البرنامج الصحيحة ****

خامساً:

كثير منا يسمع بالرقم السري واعتقد الكثير يعرف الطريقة العامة انا الان سأعطيك
طريقتين بدل من طريقة واحدة اي انك الان ستضع لحاسوبك رقمين سريعين البعض
قال الان مع نفسه انا واحدة ما اعرف قل بسم الله لنبدأ:

الطريقة الاولى: تسمى الطريقة العامة



Create a password for your account



طارق-الراوي
Administrator

New password

Confirm new password

If your password contains capital letters, they must be typed the same
[How to create a strong password](#)

Type a password hint

The password hint will be visible to everyone who uses this computer.
[What is a password hint?](#)

Create password Cancel

اكتب هنا الباسورد

اعد الكتابة للباسورد

ملاحظة: تستطيع وضع رقم سري
لرقم واحد او حرف واحد

احذر هذا المربع فائدته لتلميح الباسورد الذي وضعته
على افتراض ان الباسورد الذي وضعته انت مرتبط
برقم سيارتك فلكي لا تنسى الرقم مستقبلاً تكتب داخل
المربع سيارة لكي لا تنسى الرقم السري وهكذا يمكنك
ايضاً تركه فارغاً اذا شئت

بعد الانتهاء تماماً اضغط هنا

هذا التلميح الذي وضعته
يظهر التلميح بعد ادخال
رقم سري خاطئ

ادخل هنا الرقم السري الذي وضعته انت
ثم اضغط enter

Password

Password Hint: رقم سيارتي
[Reset password...](#)

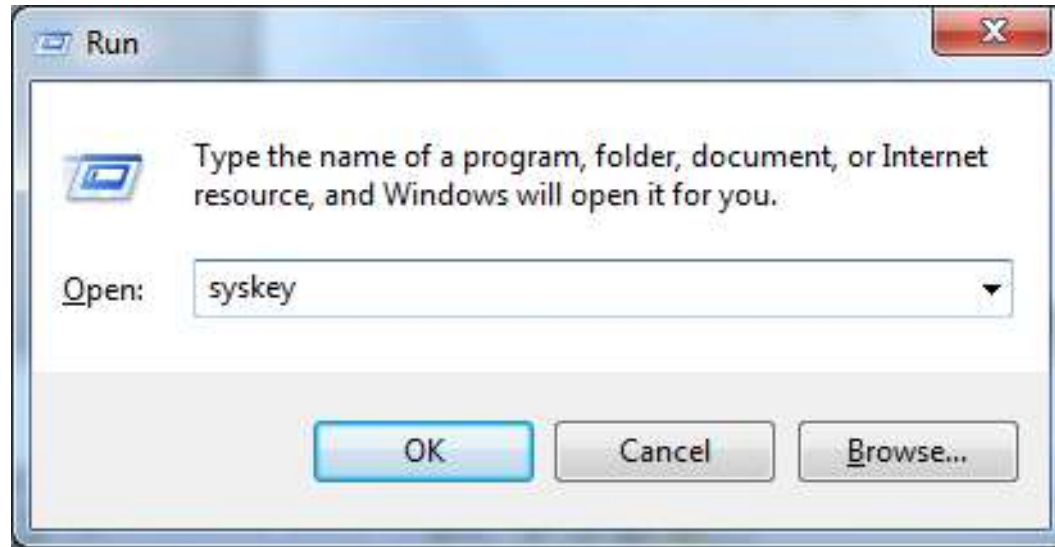
الطريقة الثانية: القليل منا يعرفها

ادخل الى قائمة ال RUN

اضغط علامة الويندوز من الكيبورد + حرف
ال R من الكيبورد ايضاً

Start → all program → Accessories → Run

اكتب كلمة syskey داخل المربع ثم اضغط ok



اضغط هنا



ضع العلامة هنا

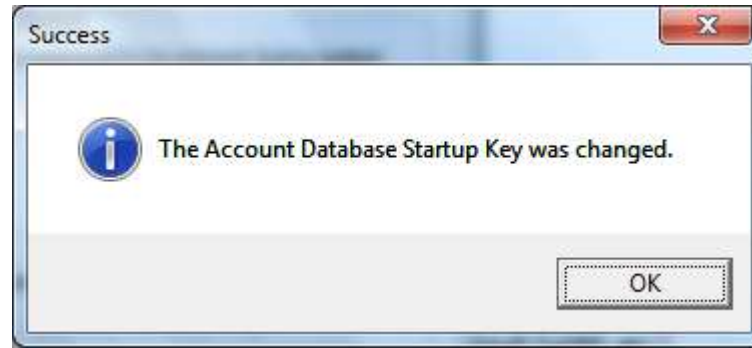


اكتب هنا الباسورد

اعد الكتابة للباسورد

ثم اضغط هنا

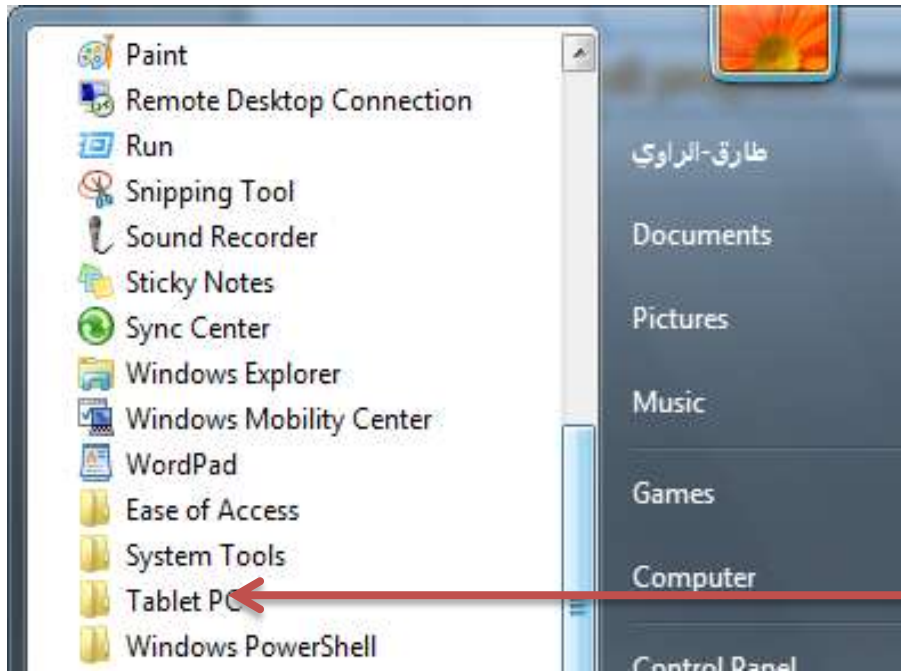
ملاحظة: تستطيع وضع رقم سري لرقم واحد او حرف واحد

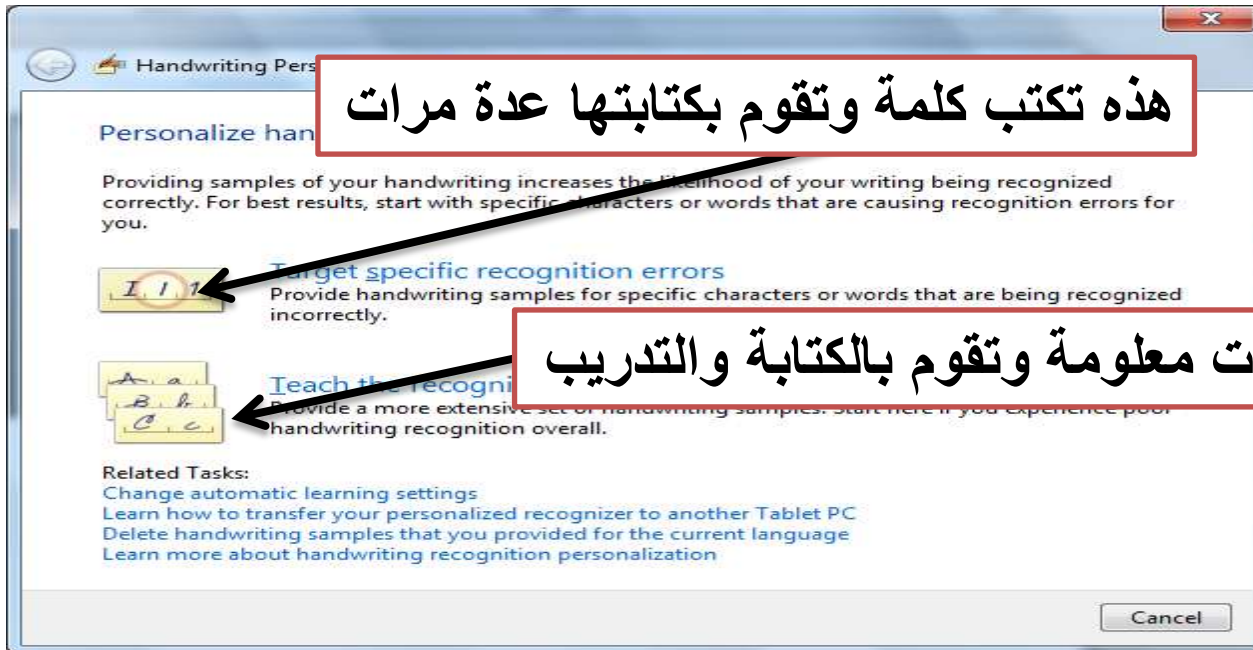
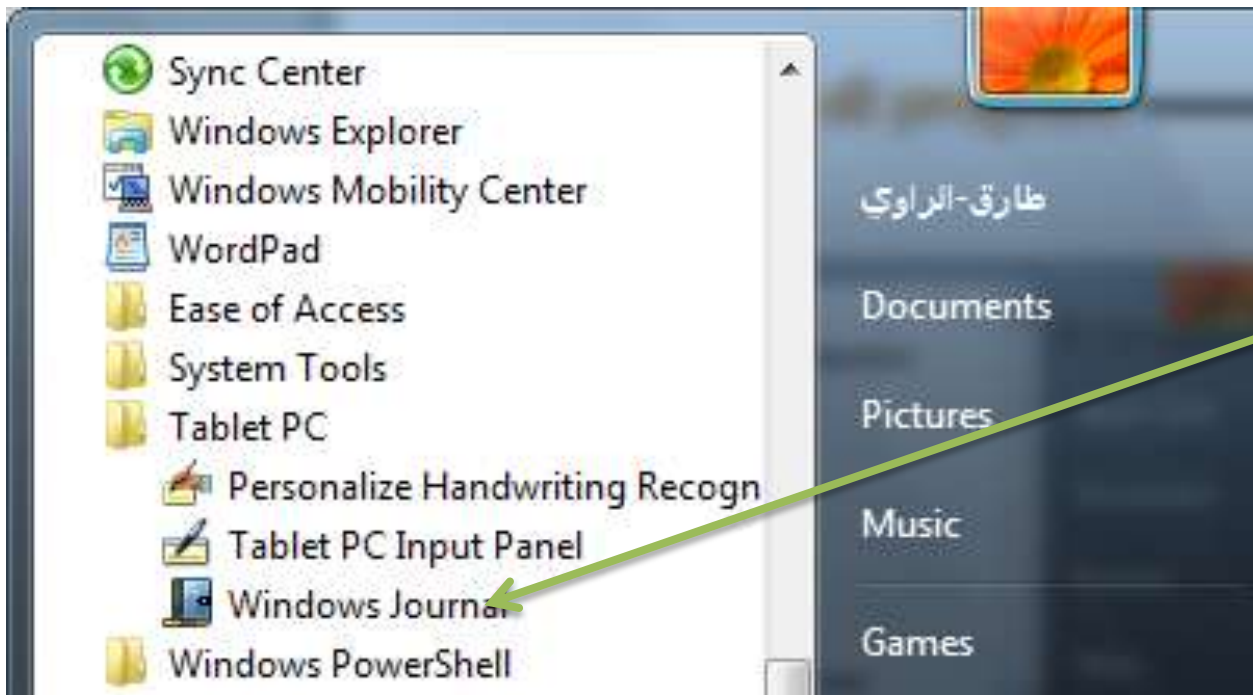


مبروك الان صرت تمتلك رقمين سرين

سادساً: هل تريد ان تتعلم الكتابة بالماوس

Start → all program → Accessories







Target specific recognition errors

Provide handwriting samples for specific characters or words that are being recognized incorrectly.

Handwriting Personalization - English (United States)

Target specific recognition errors

Tap a link below to provide handwriting samples. You can complete each section multiple times. Additional samples will add to, not replace, previous samples. [Where should I start?](#)

- [Character or word you specify](#) للتدريب على الارقام وحروف
- [Characters with similar s](#) للتدريب على الارقام وحروف صغيرة and the number 1.

Cancel

→ Ch^haracter or word you specify

Provide handwriting samples for a character or word that is being recognized incorrectly.

Handwriting Personalization - English (United States)

Enter the character or word you want to target **يدعم اللغة الانكليزية فقط**

Enter a character, word, or phrase up to a maximum of 20 characters.

ادخل هنا ما تريده من الارقام والحروف اي لا يتجاوز ال ٢٠

Targeting a character
This affects handwriting recognition when you write the character by itself, such as when you make corrections in Tablet PC Input Panel. Targeting a character also affects similarly shaped characters.

Targeting a word or phrase
This affects handwriting recognition for those words and other words that contain the same letters.

على سبيل المثال

Handwriting Personalization - English (United States)

Enter the character or word you want to target

Enter a character, word, or phrase up to a maximum of 20 characters.

tarek alrwi 1989

Clear

Targeting a character
This affects handwriting recognition when you write the character by itself, such as when you make corrections in Tablet PC Input Panel. Targeting a character also affects similarly shaped characters.

Targeting a word or phrase
This affects handwriting recognition for those words and other words that contain the same letters.

Next Cancel

تدرب الان

Handwriting Personalization - English (United States)

Write the following word or phrase


Write the word or phrase once per line in your normal writing style, and then tap "Next" to write it again.

tarek alrwi 1989

tarek alrwi 1989

Screen 1 of 2

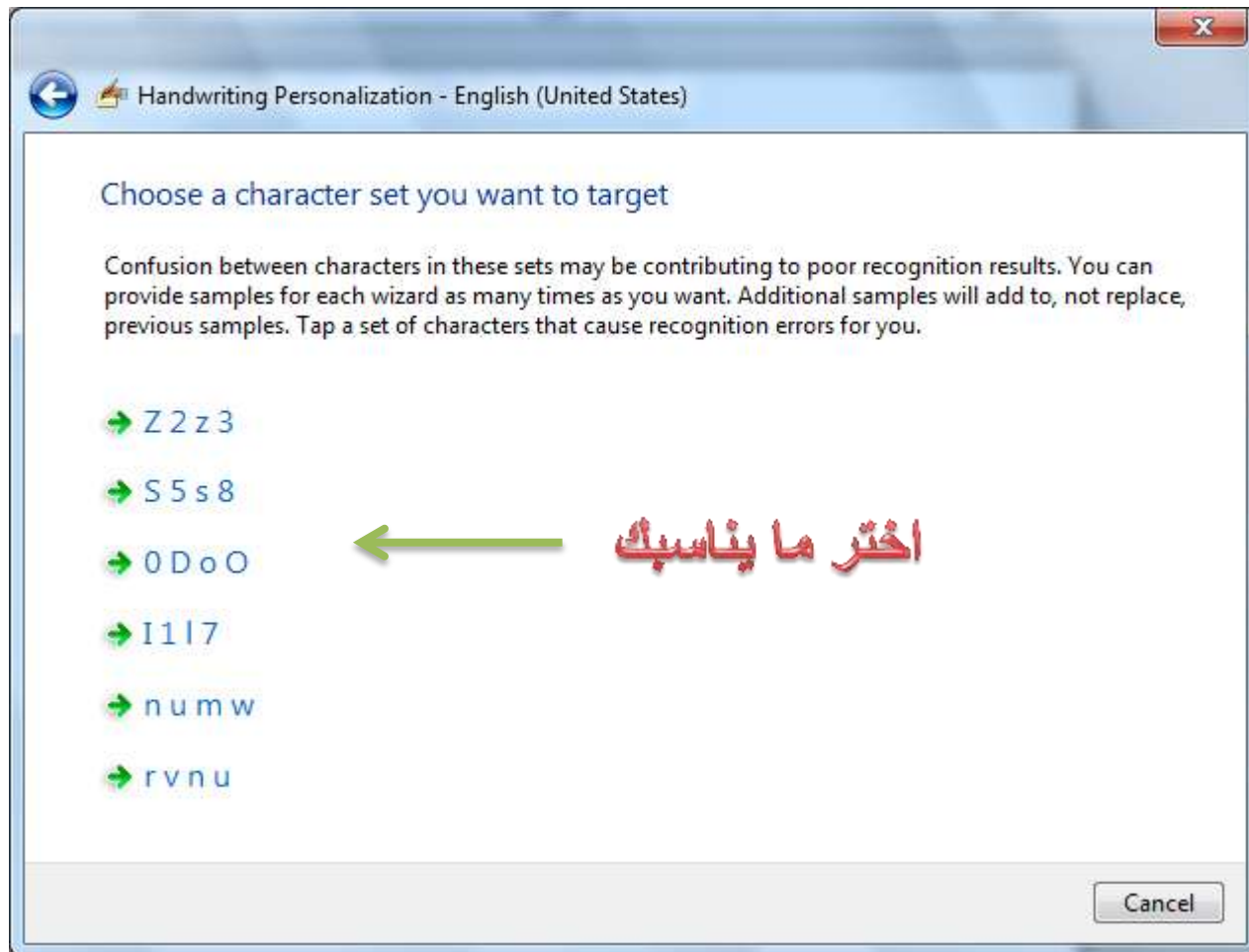
Next Cancel



الخطوة
امن ٢

→ Characters with similar shapes

Choose from a list of character sets that sometimes result in recognition errors, such as the letter I and the number 1.



تدرب الان

Handwriting Personalization - English (United States)

Write characters that may have similar shapes

The following characters may be contributing to your recognition errors.
Write each character in your normal writing style.

Latin Capital Letter Z

Z Z Z Z Z

Number Two

2 2 2 2 2

Screen 1 of 2

Next Cancel

→ Characters with similar shapes

Choose from a list of character sets that sometimes result in recognition errors, such as the letter I and the number 1.



→ Sentences

Handwriting Personalization - English (United States)

Write a group of sentences

For best results, write as many sentences as possible. If you want to stop before you reach the end of the group of sentences, tap "Save for later."

Important:

- Write each sentence only once.
- Use your natural handwriting style. For example, if you normally write in cursive, copy the sentences in cursive. If you normally write in print, copy the sentences in print.
- Copy each sentence accurately, including spelling and punctuation.

Tap "Next" to continue.

The example companies, organizations, products, domain names, e-mail addresses, logos, people, places, and events depicted herein are fictitious. No association with any real company, organization, product, domain name, e-mail address, logo, person, places, or events is intended or should be inferred.

[Next](#) [Cancel](#)

تدرب الان

Handwriting Personalization - English (United States)

Write the sentence once

Write the following sentence in your normal writing style.
Be sure to write the sentence exactly as it appears, including any punctuation.

Keep on listening; I hear jazz music nearby.

Write the above sentence
once.

Screen 1 of 50

Next Save for later Cancel




➔ Numbers, symbols, and letters

Handwriting Personalization - English (United States)

Write numbers 0-9

Write each number in your normal writing style.

0 1 2 3 4 5 6 7 8 9

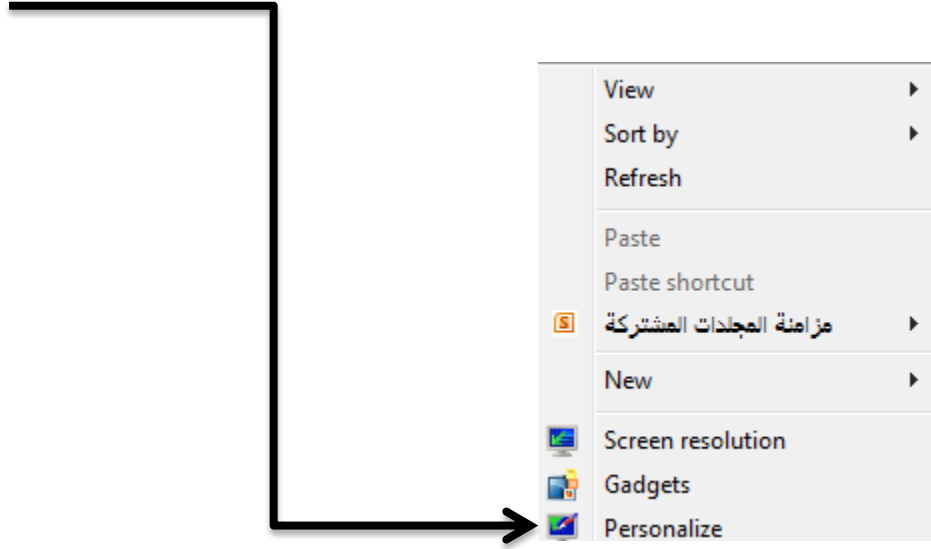
  

Screen 1 of 9

Next Cancel

سابعاً: الماوس ومؤشر الماوس في ويندوز سفن

كلك يمين على سطح المكتب Right click on desktop




- Control Panel Home
- Change desktop icons
- Change mouse pointers
- Change your account picture

اضبط هنا

Change the visuals and sounds on your computer

Click a theme to change the desktop background, window color, sounds, and screen saver all at once.


My Themes (1)




Unsaved Theme

Save theme Get more themes online


Aero Themes (6)




Windows 7




Architecture




Characters



Landscapes



Nature



Scenes




Desktop Background
Harmony



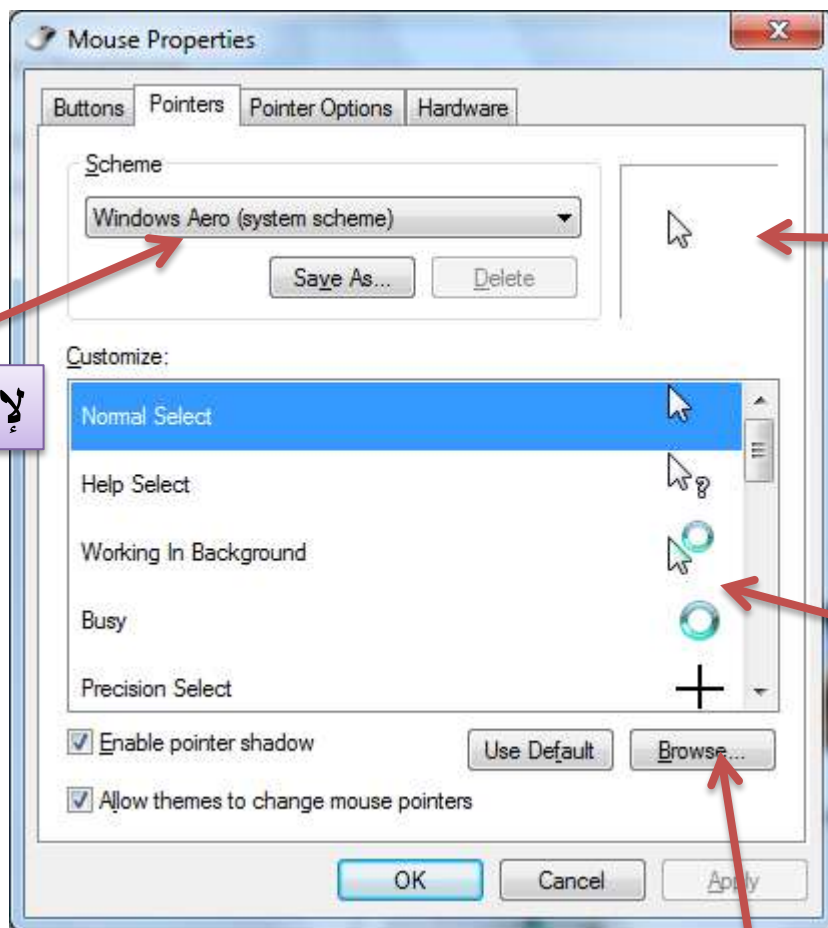
Window Color
Sky



Sounds
Savanna



Screen Saver
None



إظهار اشكال اخرى

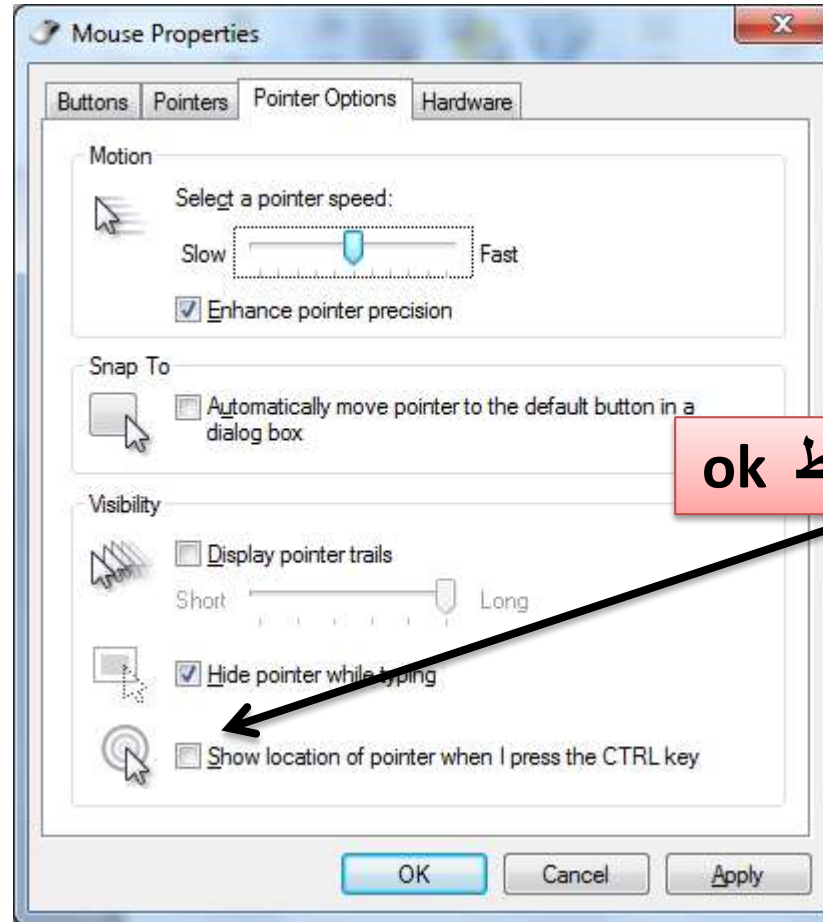
شكل المؤشر الرئيسي

اختر ما يناسبك من القائمة

جلب مؤشر مخزون لديك او عملته ببرنامج

هل صادفت يوماً من الايام وضاع مؤشر الماوس على سطح المكتب

هل فكرت ان هناك طريقة جميلة للبحث عنه تعال معي



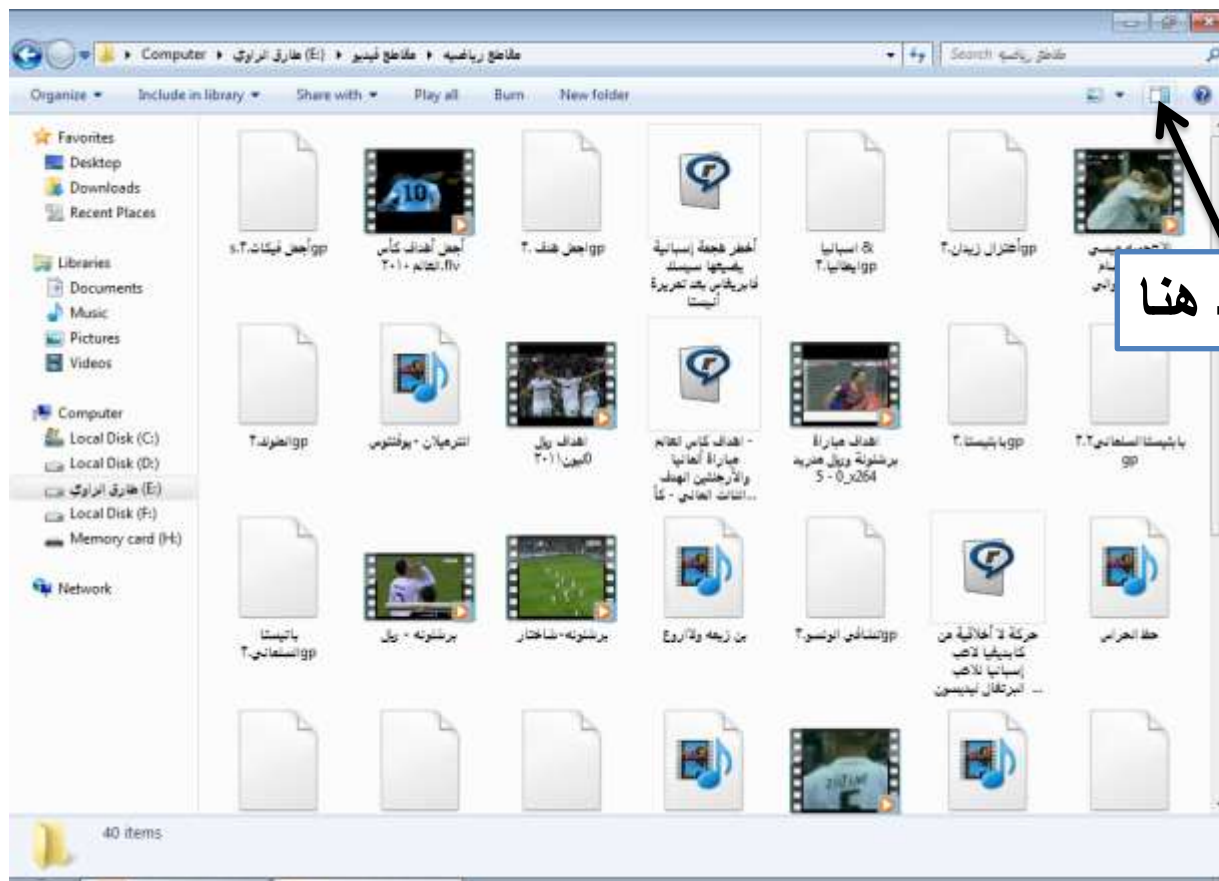
الآن حاول إخفاء مؤشر الماوس

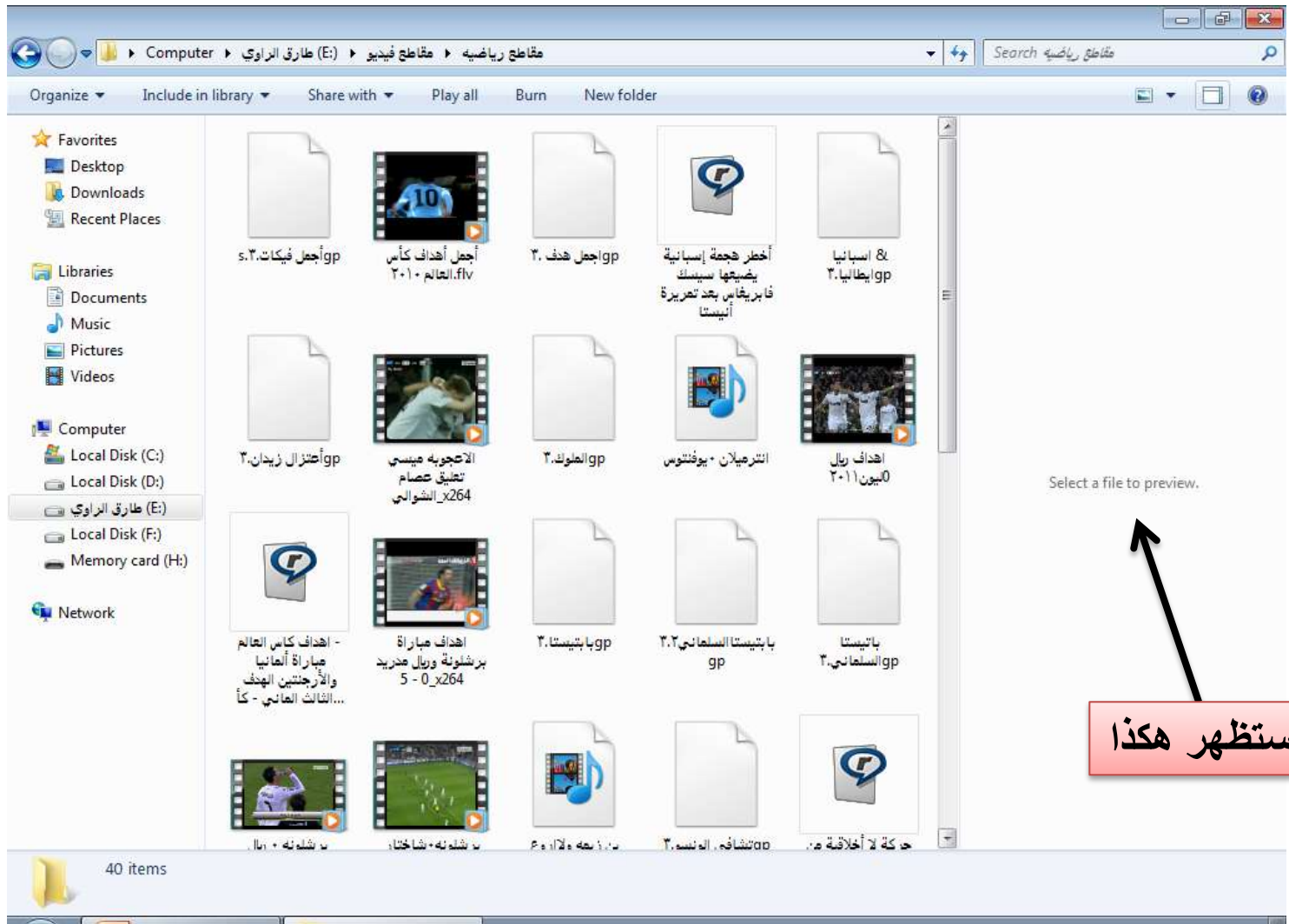
إخفيته الآن اضغط أيقونة الكونتروال من الكيبورد ctrl

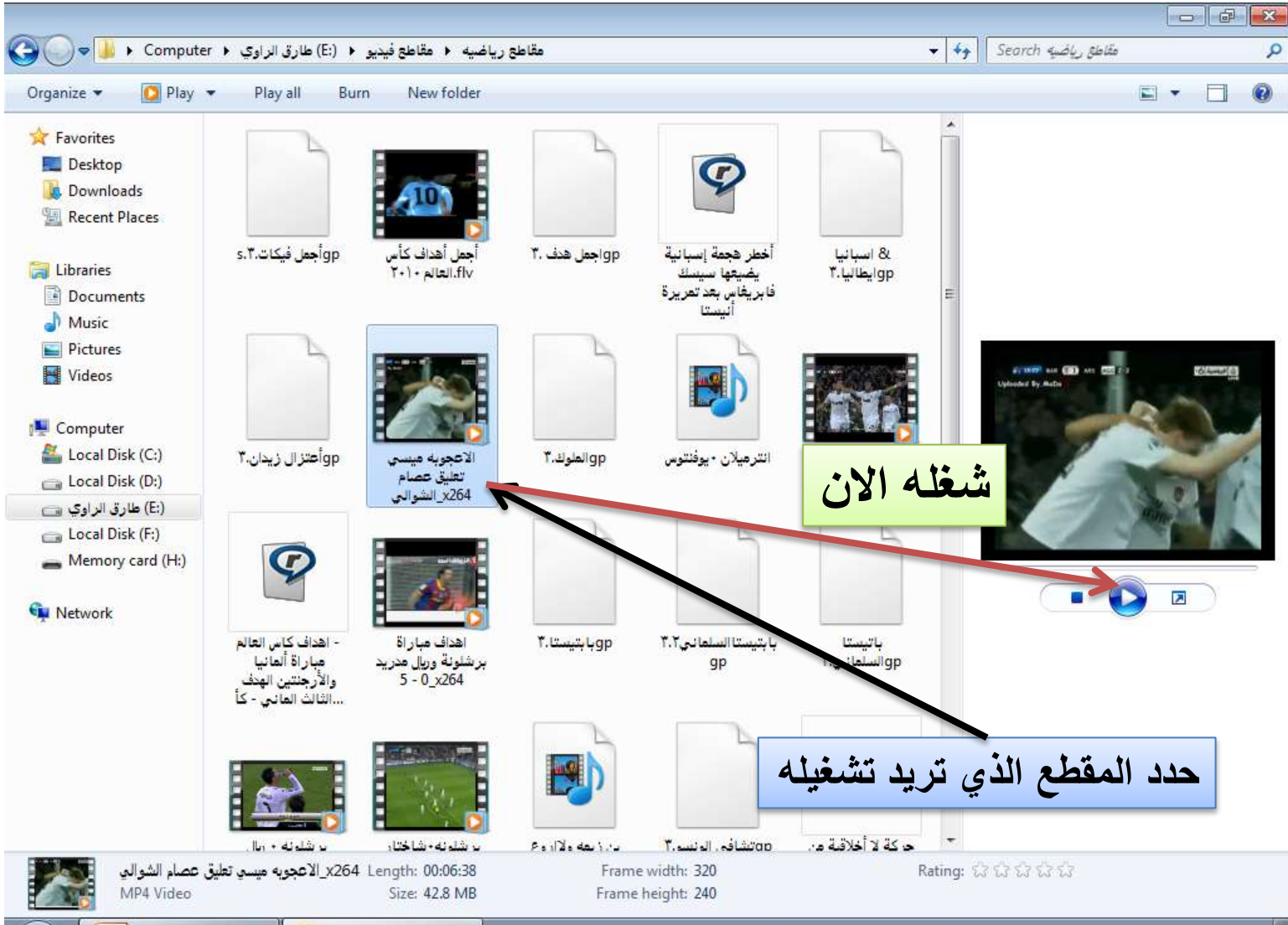
ماذا حصل : أكيد عثرت عليه بسهولة ظهرت حلقات دوائر تنبهك بمكان المؤشر

هل تستطيع تشغيل مقطع فيديو او صورة متشابهتين مرتين بنفس الوقت

كيف: اذهب الى ملف يحتوي على مقاطع فيديو او صور







Organize Play Play all Burn New folder

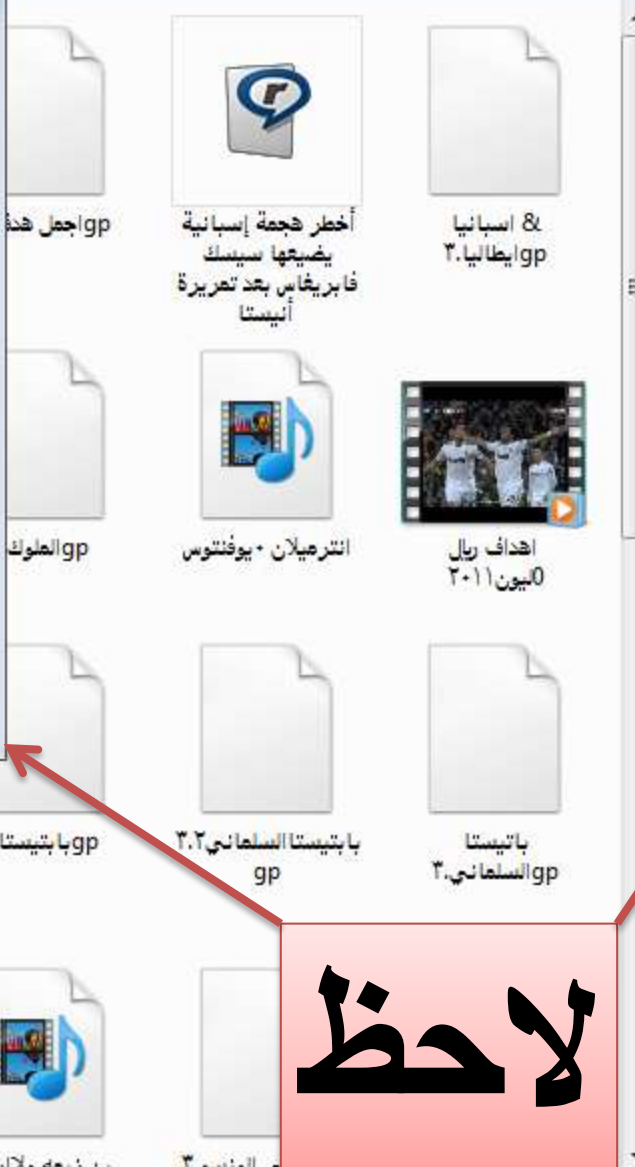
- Favorites
 - Desktop
 - Downloads
 - Recent Places
- Libraries
 - Documents
 - Music
 - Pictures
 - Videos
- Computer
 - Local Disk (C:)
 - Local Disk (D:)
 - طارق الراوي (E:)
 - Local Disk (F:)
 - Memory card (H:)
- Network

s.أجل فيكات.٢.	أجل أهداف كأس العالم ٢٠١٠.flv	أجل هدف ٢.	أخطر هجمة إسبانية يضيعها سينك فابريغاس بعد تعريزة أنيستا	إسبانيا & إيطاليا.٢.
أعتزال زيدان.٢.	الأعجوبه مبسي تعليق عصام الشوالي_x264	المطوك.٢.	انترميلان - يوفنتوس	اهداف ريال مدريد ٢٠١١
اهداف كأس العالم - مباراة ألمانيا والأرجنتين الهدف الثالث المعاني - كأ	اهداف مباراة برشلونة وريال مدريد 5 - 0_x264	باثيستنا.٢.	باثيستنا السلماي.٢. gp	باثيستنا السلماي.٢. gp
ب.شونه + انا	ب.شونه - شاخارا	ب.زعه وازدع	ب.تشافم. الونس.٢.	حكة لا أخلاقه من

الان ارجع وشغله بالضغط نقرتين



بدأ التشغيل



لاحظ

تاسعاً: طريقة حذف البرامج من جذورها وتصليحها

The screenshot shows the Windows 7 'Computer' window. The left sidebar contains 'Favorites' (Desktop, Downloads, Recent Places), 'Libraries' (Documents, Music, Pictures, Videos), 'Computer' (Local Disk (C:), Local Disk (D:), طارق الراوي (E:), Local Disk (F:), Memory card (H:)), and 'Network'. The main area displays 'Hard Disk Drives (4)' and 'Devices with Removable Storage (2)'. A red arrow points from a red-bordered box containing the Arabic text 'اضغط هنا' (Click here) to the 'Uninstall or change a program' menu option in the top navigation bar.

Computer

File Edit View Tools Help

Organize System properties Uninstall or change a program Map network drive Open Control Panel

★ Favorites

- Desktop
- Downloads
- Recent Places

Libraries

- Documents
- Music
- Pictures
- Videos

Computer

- Local Disk (C:)
- Local Disk (D:)
- طارق الراوي (E:)
- Local Disk (F:)
- Memory card (H:)

Network

Hard Disk Drives (4)

- Local Disk (C:): 24.9 GB free of 36.7 GB
- Local Disk (D:): 34.0 GB free of 36.9 GB
- طارق الراوي (E:): 32.6 GB free of 36.9 GB
- Local Disk (F:): 35.7 GB free of 38.2 GB

Devices with Removable Storage (2)

- DVD RW Drive (G:)
- Memory card (H:): 316 MB free of 1.86 GB

اضغط هنا

PC-طارق-الراوي-Workgroup: WORKGROUP Memory: 1.00 GB Processor: Intel(R) Celeron(R) CPU ...

Control Panel Home

View installed updates

Turn Windows features on or off

Uninstall or change a program

To uninstall a program, select it from the list and then click Uninstall, Change, or Repair.

Organize ▾

Name	Publisher	Installed On	Size	Version
Foxit Reader	Foxit Software Company	٢٠١٢/٠١/١١	10.1 MB	4.1.1.805
Golden AI-Wafi Translator		٢٠١٢/٠١/١١		
HP Update	Hewlett-Packard	٢٠١٢/٠١/١٢	2.97 MB	5.002.003.003
HP Webcam	Roxio	٢٠١٢/٠١/١١	8.78 MB	1.0
Microsoft Office Professional Plus 2010	Microsoft Corporation	٢٠١٢/٠١/١٢		14.0.4763.1000
Microsoft Text-to-Speech Engine 4.0 (English)		٢٠١٢/٠١/١١		
Microsoft Visual C++ 2005 Redistributable	Microsoft Corporation	٢٠١٢/٠١/١١	428 KB	8.0.56336
RealPlayer	RealNetworks	٢٠١٢/٠١/١٢		
REALTEK RTL8187 Wireless LAN Driver and Utility		٢٠١٢/٠١/١١		Package:1.00.0023 ...
WinRAR archiver		٢٠١٢/٠١/١١		
Yahoo! Messenger		٢٠١٢/٠١/١١		
برامج الجهاز الأساسية HP Deskjet 2050 J510 series	Hewlett-Packard Co.	٢٠١٢/٠١/١٢	61.8 MB	20.0.771.0
تعليمات HP Deskjet 2050 J510 series	Hewlett Packard	٢٠١٢/٠١/١٢	12.1 MB	140.0.55.55
حراسة تحسين المنتجات HP Deskjet 2050 J510 series	Hewlett-Packard Co.	٢٠١٢/٠١/١٢	4.81 MB	20.0.771.0

Currently installed programs Total size: 101 MB
14 programs installed

هذه جميع البرامج التي قمت بتنصيبها على حاسوبك

Control Panel > All Control Panel Items > Programs and Features

Search Programs and Features

File Edit View Tools Help

Control Panel Home

View installed updates

Turn Windows features on or off

Uninstall or change a program

To uninstall a program, select it from the list and then click Uninstall, Change, or Repair.

Organize Uninstall Repair

Name	Publisher	Installed On	Size	Version
Foxit Reader	Foxit Software Company	٢٠١٢/٠١/١١	10.1 MB	4.1.1.805
Golden Al-Wafi Translator		٢٠١٢/٠١/١١		
HP Update	Hewlett-Packard	٢٠١٢/٠١/١٢	2.97 MB	5.002.003.003
HP Webcam	Roxio	٢٠١٢/٠١/١١	8.78 MB	1.0
Microsoft Office Professional Plus 2010	Microsoft Corporation	٢٠١٢/٠١/١٢		14.0.4763.1000
Microsoft Text-to-Speech Engine 4.0 (English)		٢٠١٢/٠١/١١		
Microsoft Visual C++ 2005 Redistributable	Microsoft Corporation	٢٠١٢/٠١/١١	428 KB	8.0.56336
RealPlayer	Real Networks	٢٠١٢/٠١/١٢		
REALTEK RTL8187 Wireless LAN Driver and Utility		٢٠١٢/٠١/١١		Package:1.00.0023 ...
WinRAR archiver		٢٠١٢/٠١/١١		
Yahoo! Messenger		٢٠١٢/٠١/١١		
برامج الجهاز الأساسية HP Deskjet 2050 J510 series	Hewlett-Packard Co.	٢٠١٢/٠١/١٢	61.8 MB	20.0.771.0
تعليمات HP Deskjet 2050 J510 series	Hewlett-Packard Co.	٢٠١٢/٠١/١٢	12.1 MB	140.0.55.55
دراسة تحسين المنتجات HP Deskjet 2050 J510 series	Hewlett-Packard Co.	٢٠١٢/٠١/١٢	4.81 MB	20.0.771.0

لحذف البرنامج من جذوره

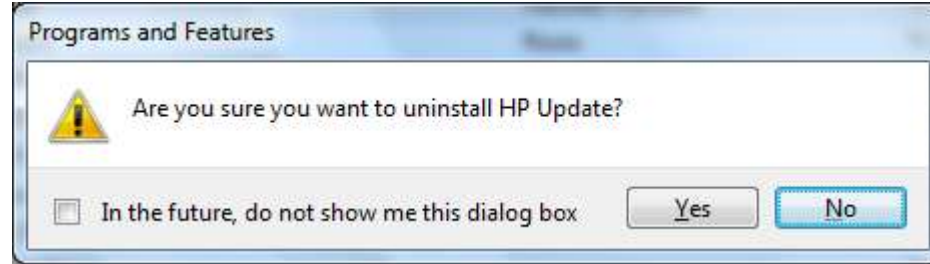
لتصليح البرنامج اذا كان لا يعمل جيداً

Hewlett-Packard Product version: 5.002.003.003
Help link: <http://www.hp.com>

Support link: <http://www.hp.com>
Size: 2.97 MB

عندما تضغط على زر الحذف ستظهر هذه القائمة

قائمة تأكيد عملية الحذف



على الضغط على زر تصليح ستظهر هذه القائمة
يطلب منك تحديد مكان الذي قمت منه تنصيب البرنامج



معلومات عامة



هذا المربع الصغير عندما تضغط عليه سيقوم بالذهاب فوراً الى سطح المكتب واذا ضغطت عليه مرة اخرى سيعيدك على ما كنت عليه

هل تريد وضع اسمك او اي كلمة اخرى مكان حرف (ص او م) الموجودة مع الساعة



Start → control panel →



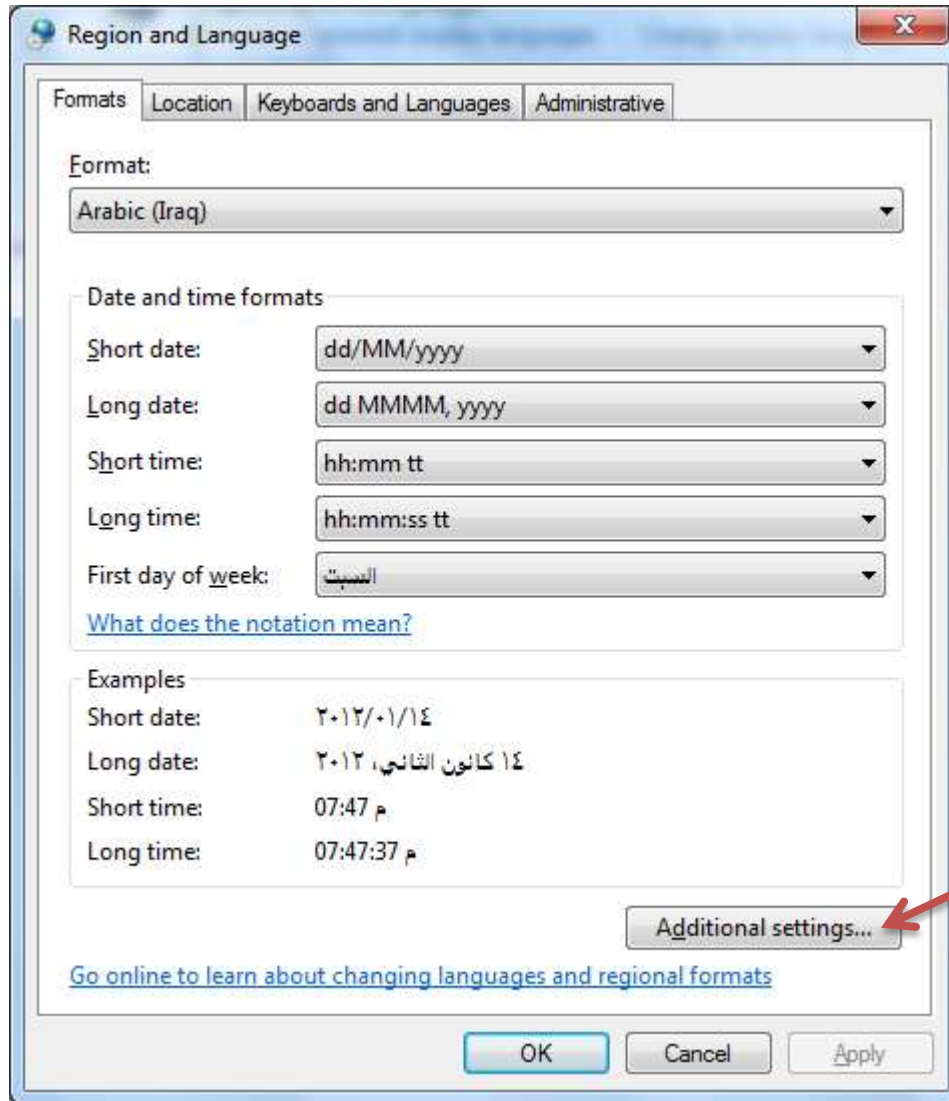
Clock, Language, and Region
Change keyboards or other input methods
Change display language



Region and Language

Install or uninstall display languages | Change display language | Change location
Change the date, time, or number format | Change keyboards or other input methods





اضغط هنا



غيرها ضع اسمك او اي كلمة اخرى ثم اضغط ok

لاحظ



هل تحتوي الحاسبة على دكتور نعم واسمه الدكتور واتسون

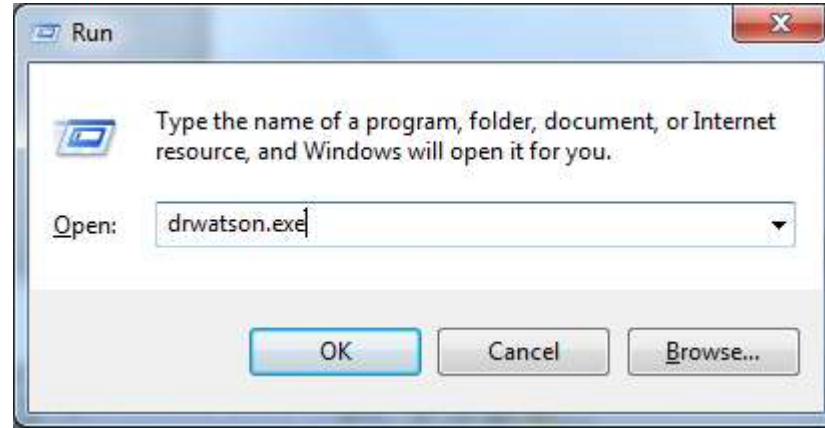


ادخل الى قائمة ال RUN

اضغط علامة الويندوز من الكيبورد + حرف
ال R من الكيبورد ايضاً

Start → all program →  Accessories →  Run

اكتب كلمة dr.watson.exe واضغط ok وسيقوم بفحص الحاسبة



يقوم الدكتور بالفحص



لا تتسونا من دعائكم