

طوبه (بلوك) من الدى استخدم فى
المباني حول اللبنة للحفاظ على
مسافة الغطاء الخرساني للحوادث
الرأسية
COVER





كافة لزوم كتف حائط عرض ٣٠ سم أصغر
من الكافة الأخرى

كلبسة التثبيت

انتهاء الجزء الأول
من مانع المياه
water stop

مانع المياه الآخر مع مسافة
ركوب مع مانع المياه المنتهى



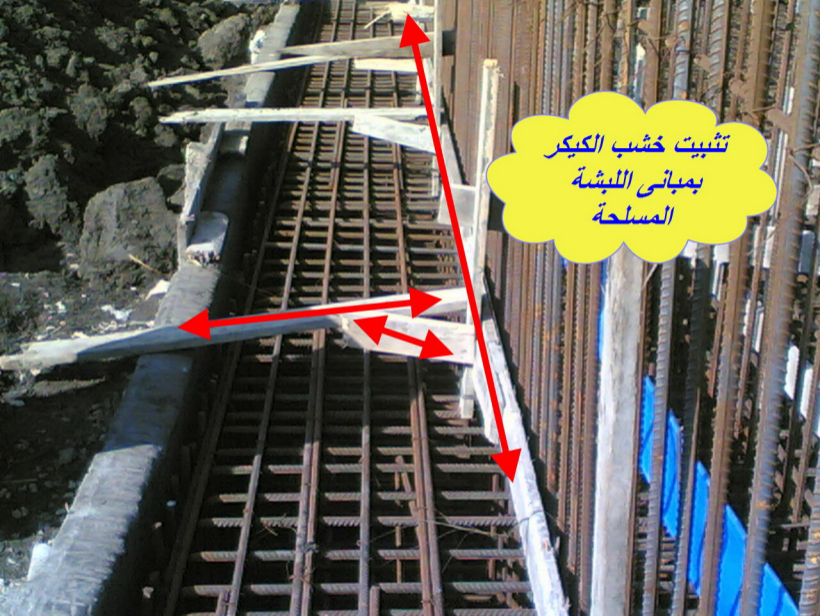







كانة تثبيت مانع
المياه
water stop

تثبيت خشب الكيكر
بمبانى اللبشة
المسلحة





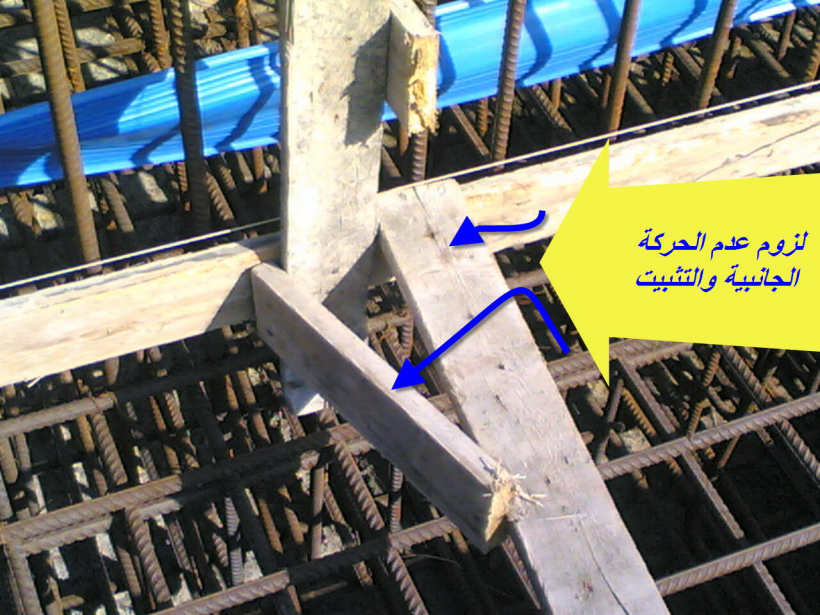
تثبيت كاتبة مانع المياه بأشابير
الحوائط الراسية






مباني فوقها عزل الأنسومات
لزوم حدود اللبشة المسلحة

لوح خشب لزوم منع الحركة الجانبية




لزوم عدم الحركة
الجانبية والتثبيت





water stop
بكامل طول الحائط مع
كانات التثبيت




خشبة أو اى شيء المهم المحافظة
على مسافة الغطاء الخرسانى
المسموح به



كانة عند نهاية الحائط الأول وبداية
الحائط الثاني عند الدوران لتمام
التثبيت

خشب الكيكر بامتداد
الحائط كله





لوح الخشب القائم
يستند على الشبكة
العلوية للبيشة



الكانات المستخدمة
واحدة عدلة واحدة
مقلوبة لمزيد من
التثبيت
water stop

مسامير يؤخذ عليها خيط
لضمان مسافة الفطاء
الخرسانية

مسافة الفطاء
الخرسانية
cover



نمطة حديد لتثبيت خشب
الكينكر بخشب عند
المباني

مباني حدود اللبشة
المسلحة فوقها
العزل

عرق خشب لمزيد من
التثبيت

A hand is holding a clear plastic water stop device. The device has a curved, hook-like shape with a small notch at the bottom. The background is dark and out of focus.

شكل كلبسة تثبيت
water stop فوق water
stop