

BASIC COMMANDS

IN

LINUX AND WINDOWS



الأساسية في اللينكس والويندوز

الأوامر الأساسية في اللينكس والويندوز



السلام عليكم ورحمة الله

يقدم هذا الدرس الأوامر والأدوات الأساسية لكل من أنظمة التشغيل ويندوز واللينكس

في نهاية هذا الدرس، أنت يجب أن تعرف الأوامر التالية:

أوامر اللينكس والويندوز العامة

أوامر وأدوات الشبكة الأساسية

ping -

tracert -

netstat -

ipconfig -

route -



يتطلب هذا الدرس ما يلي:-

1-نظام التشغيل WINDOWS

وأنواعه

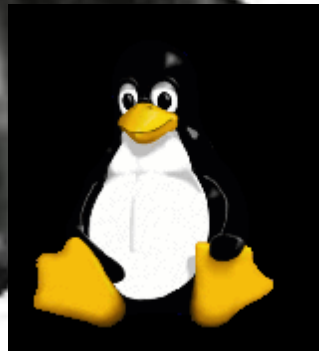
Me/2000/NT/XP/2003/98



2-نظام التشغيل Linux

وأنواعه

Suse/redhat /Knoppix

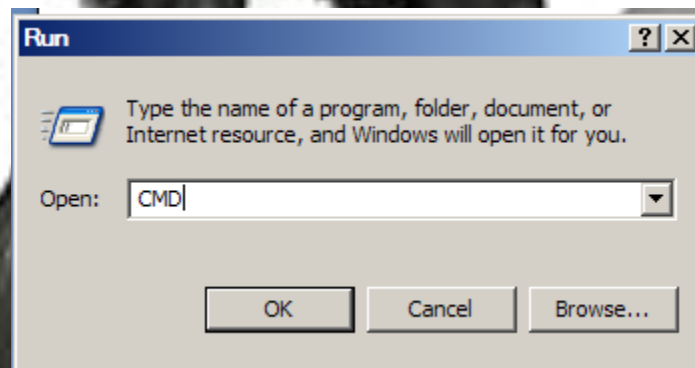
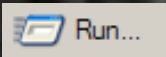


3-الانترنت



WINDOWS

أغلب الأدوات التي استعملت لدراسة الشبكات هي أوامر داخلية في نظام تشغيل WINDOWS لذا نحن سنوضح كيف نفتح نافذة DOS من خلال نظام التشغيل WINDOWS.
كيفية فتح نافذة [MS-DOS]:-



```

C:\> E:\WINDOWS\system32\CMD.exe
Microsoft Windows XP [Version 5.1.2600]
(C) Copyright 1985-2001 Microsoft Corp.
E:\Documents and Settings\W3R3W0LF.W3R3W0LF-E62D47>_

```

الآن نأتى الى الأوامر ووظائفها:-

date	عرض وتحديد تاريخ النظام
time	عرض وتغيير الوقت
ver	عرض نسخة مايكروسوفت دوس المستعملة
dir	للتنقل في الملفات الأساسية والفرعية وعرضها
cls	تنظيف الشاشة
Mkdir, md directory	لصنع دليل باستخدام اسم الدليل مثل MD TOOLS
chdir, cd directory	اعرض الاسم أو غير الدليل إلى دليل آخر مثل CD TOOLS
rmdir, rd directory	احذف الدليل بدليل الاسم مثل RD TOOLS
tree directory	عرض تنظيم الملفات عن طريق صيغة النص التخطيطية مثل TREE C:\TOOLS
chkdsk	فحص القرص الصلب وإعطاء تقرير عن حالته
mem	عرض كمية الذاكرة المستعملة والحررة في النظام
rename, ren source dest	تغيير اسم الملفات مثل ren oldname newname

copy source dest	<p>نسخ ملف أو أكثر لمكان آخر مثل c:\tools\myfile.txt c:\tmp</p>
move source dest	<p>تغيير موقع الملفات وذلك بتحريكها مثل move c:\tools c:\tmp</p>
type file	<p>أطبع محتوى أو محتويات ملف نصي مثل type c:\tools\myfile.txt</p>
more file	<p>لعرض شاشة المعلومات مثل more c:\tools\myfile.txt</p>
delete, del file	<p>احذف ملف أو أكثر مثل del c:\tools\myfile.txt</p>
ping host	<p>هذا الأمر يحقق اتصالاً مع الآلة أو المضيف بحيث يرسل نبضات أو رسائل باستخدام icmp(internet control message protocol) إلى الأجهزة الأخرى لتعلم إمكانية الوصل أم لا ويعطيك إحصائية عن الرسائل أو النبضات إذا تم الرد عليها أم لا ويمكنك استعمال اسم الجهاز أو عنوان ip مثل ping www.google.com ping 193.145.85.2 يمكنك استخدام الأمر -t وذلك حتى لا يتوقف ويمكنك إيقافه بالضغط على ctrl+c للمزيد من المعلومات عن الأمر اكتب ping /h</p>
tracert host	<p>لعرض المسلك أو الوجهة التي تتبعها الرسائل أو النبضات للوصول إلى الجهاز وهذا الأمر يعتبر اختصاراً للوقت بحيث يجعلك تعرف المسلك أو الطريق الأسهل لوصول الرسائل أو النبضات إلى الهدف الرئيسي من جهازك إلى الجهاز المطلوب بحيث يخبرك ما الوقت المطلوب لعمل كل قفزة وأحيانا تستفيد منه لمعرفة أسماء الأجهزة في أثناء إرسال الرسائل أو النبضات مثل tracert www.google.com tracert 193.145.85.2 يمكنك وضع الأمر -d وذلك لعدم إظهار أسماء الأجهزة</p>

<p>ipconfig</p>	<p>لعرض معلومات عن الاتصالات مثل IP Address ,Subnet Mask ,Default Gateway ويمكن عرض المزيد من المعلومات عن طريق إضافة /all أو التجديد عن طريق /renew أو قطع جميع اتصالات الجهاز عن طريق /release للمزيد من المعلومات ipconfig /?</p>
<p>route print</p>	<p>لعرض المسارات والوجهات وذلك بأمر الخادم لتعريف المسارات الثابتة أو حذف مسار محدد أو معرفة وضع مسار معين بعض الخيارات print لعرض قائمة من المسارات delete لحذف أو إلغاء مسار معين add لإضافة مسار معين للمزيد من الخيارات route/?</p>
<p>netstat</p>	<p>لعرض معلومات عن الوضع الحالي للشبكة والاتصالات القائمة مع الأجهزة الأخرى بعض الخيارات -a لإعطاء عينة عن كل الاتصالات والمنافذ المستخدمة -n لعرض العناوين وأرقام المنافذ باستخدام الشكل العددي مثال netstat -a للمزيد من الخيارات netstat/?</p>

ملاحظة :- بعض الأوامر تستطيع أن تكتبها باسمها الطويل أو باختصارها

مثل

Delete و **del** نفس الأمر



Linux

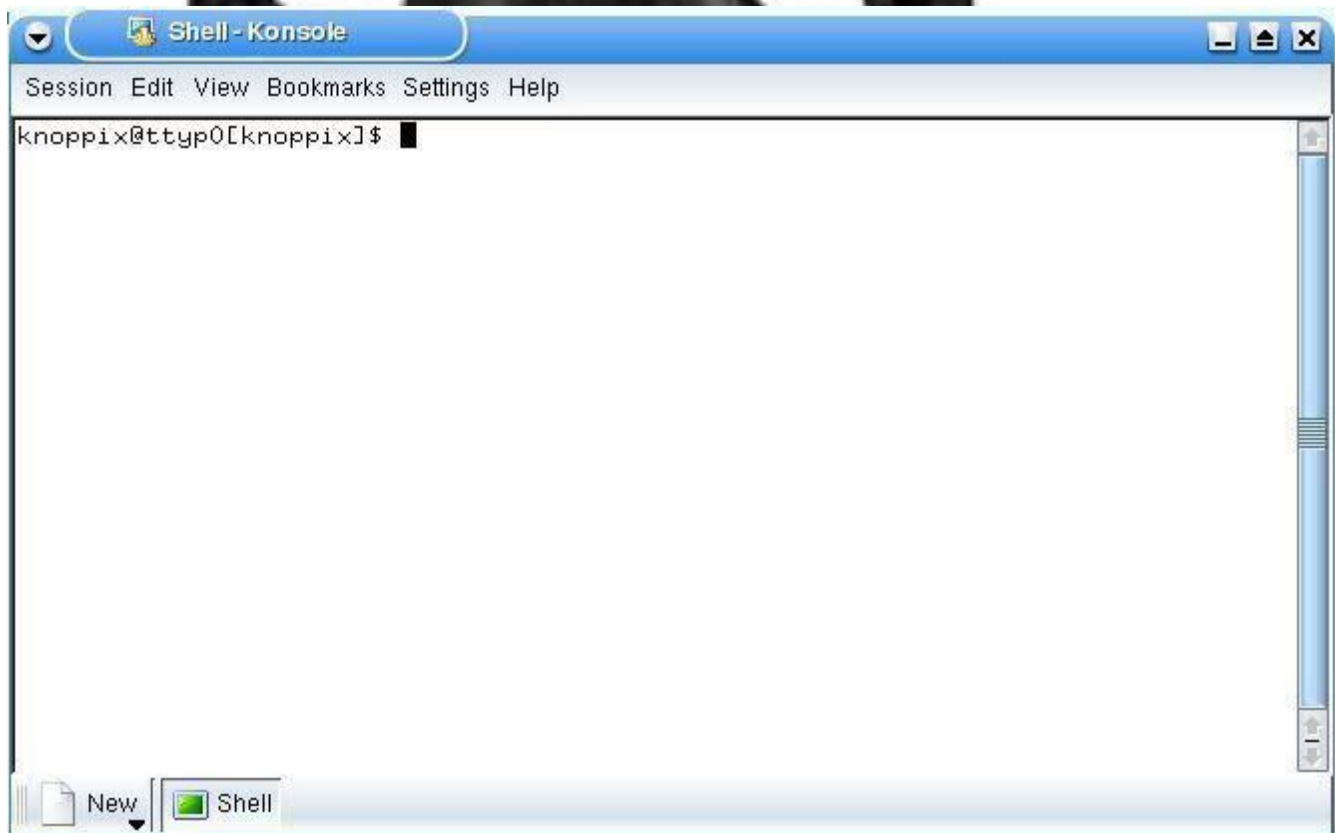
كما في Windows، إذا أنت تستعمل linux، أغلبية أوامر نفسها مع اختلاف بسيط .

سنتعلم كيف نفتح نافذة الأوامر في اللينكس

اضغط على زر بدء البرامج START APPLICATION button

اختر RUN COMMAND

اكتب KONSOLE



الآن نأتي إلى الأوامر ووظائفها:-

pwd	عرض اسم الدليل الحالي
hostname	عرض اسم المضيف المحلي (الحاسوب الذي تستخدمه حاليا)
finger user	عرض المعلومات عن المستخدم مثل FINGER ROOT
ls	عرض محتويات الأدلة مثل ls -la
cd directory	التغيير من الدليل الحالي إلى دليل آخر أما إذا كان الدليل غير محدد ينتقل إلى الدليل الافتراضي (home) مثل للدليل werewolf الأمر \$cd غير الدليل إلى home/werewolf/ مثال آخر الانتقال إلى دليل آخر زيارة \$cd/tmp
cp source dest	نسخ الملفات بحيث ينسخ من المصدر الرئيسي " source " إلى الهدف " dest " مثل cp/etc/passwd/tmp
rm file	حذف الملفات و فقط المستخدم (مالك الملف) هو المخول لحذفها مثل rm myfile
mv source dest	تحريك أو إعادة تسمية الملفات والأدلة مثل mv oldname newname
mkdir directory	صنع دليل باستخدام دليل الاسم مثل mkdir tools
rmdir directory	حذف الدليل باستخدام دليل الاسم إذا كان فارغا مثل rmdir tools
find / -name file	البحث عن ملف باستخدام اسمه بحيث يكون البحث في جذر الدليل مثل find / -name myfile

echo string	كتابة الشرط في الناتج القياسي مثل echo helloworld
command > file	إعادة توجيه مخرجات الشاشة من الأمر "command" إلى الملف "file" مثل ls > myls
command >> file	إعادة توجيه مخرجات الشاشة من الأمر "command" إلى الملف "file" إذا كان الملف موجود يلحق المخرجات بنهاية الملف مثل ls >> myls
man command	عرض صفحات الانترنت الخاصة بأمر معين مثل man ls
ping host	لتحقيق الاتصال مع الأجهزة مثل ping www.google.com
tracert host	عرض الطريق التي تتخذها النبضات أو الرسائل للوصول إلى الجهاز المطلوب مثل tracert www.google.com
ifconfig	عرض المعلومات عن الاتصال الخاص بالجهاز
route	عرض جدول الطرق والتوجيهات
netstat	عرض معلومات عن الوضع الحالي للشبكة مثل netstat -n

الأوامر المتشابهة في Windows/Linux

هذا عبارة عن جدول لإظهار الأوامر المتشابهة في اللينكس والويندوز

والأوامر تنفذ عن طريق

shell في Linux و

dos في Windows



command --help

man command

cp

rm

mv

ifconfig

more, less, cat

lpr

rm -R

ls

cd

mkdir

rmdir

route

traceroute -I

ping

command /h, command /?

help command

copy

del

Move, ren

ipconfig

type

print

deltree

dir

cd

md

rd

route print

tracert

ping

تم بحمد الله

للاستفسار

MUSMIWHB@HOTMAIL.COM

ونتشرف بزيارتكم لنا على الموقع التالي

www.tryandtry.gooforum.com

والسلام عليكم ورحمة الله