

لخدمات تصميم وبرمجة المواقع

programmer4ever@yahoo.com

٠٠٢٠١٠٦٣٨٧٩٦٢٤

## الدرس

بسم الله الرحمن الرحيم

اخواني الاعزاء سوف نقوم بتصميم موقع كامل من الالف الى الياء وبطريقة احترافية وتفصيلية جدا وقد تطول السلسلة لعدة حلقات وذلك لرغبتنا في ادراج كل كبيرة وصغيرة في تصميم المواقع حتى تكون ان شاء الله موسوعه كاملة لتعليم تصميم المواقع يعتمد عليها كل من يرغب التصميم دووون التنقل من منتدى الى اخر للحصول على معلومات تساعده على بناء موقع متكامل

وذلك يجب اتباع الاتي

-المكونات الاساسية :

1-برنامج الفوتوشوب-2 مساحه على شبكة الانترنت لرفع الموقع 3- برنامج الفونت بيج 4- حجز برنامج الشات 5- برنامج الالف تي بي  
-سلسلة الدروس التي سوف نتطرق لها

الحلقة الاول: حجز مساحه على شبكة الانترنت بشرح مفصل وحجز شات

الحلقة الثانية: تصميم واجهة موقع احترافية من الالف الى الياء (الجزء الاول)

الحلقة الثالثة: رفع واجهة الموقع الاحترافية عن طريق الالف تي بي (الجزء الثاني)

الحلقة الرابعة: تصميم صفحات فرعية للموقع بطريقة احترافية (الجزء الاول)

الحلقة الخامسة: رفع الصفحات الفرعية عن طريق الالف تي بي (الجزء الثاني)

الحلقة السادسة: تركيب منتدى على الموقع مع انشاء قاعدة له (الجزء الاول)

الحلقة السابعة: تركيب منتدى على الموقع مع انشاء قاعدة له (الجزء الثاني)

الحلقة الثامنة: تركيب الشات والصور الرمزية والابتسامات

الحلقة التاسعة: اضافة مكتبة الصور للموقع  
الحلقة العاشرة: اضافة مكتبة البرامج للموقع  
الحلقة الحادية عشر: اضافة شريط الاهداء للواجهة الرئيسية  
الحلقة الثانية عشر: اضافة ستايل للمنتدى  
الحلقة الثالثة عشر: اضافة بعض الهاكات المهمة للمنتدى

ملاحظة مهمة جدا : قد يتم تعديل على احد الدروس وذلك لزيادة معلومة او لتعديل خطأ لا قدر الله وسوف ينبه عن ذلك بالدرس الذي يليه ووضعه كملاحظة في بداية الدرس الجديد

ارجووا من الاخوان المتابعة وتطبيق الدروس حتى يتأكد لي انكم معي خطوة بخطوة واي ملاحظة او سؤال لا تتردد فيه طرحه

والان اخواني الاعزاء سوف نبدأ في سلسلة الدروس وكان الله في عوننا جميعاً

### الحلقة الاول

حجز مساحه على شبكة الانترنت بشرح مفصل وحجز شاتات

اخواني هناك شركات كثيرة تقدم خدمة الاتسضافة ولكن تختلف عن بعضها من حيث الاسعار والحماية والدعم الفني المتواصل والخدمات الاخرى

فقد تجد شركة تعطيك عرض ١٠٠ ميغاب ١٠٠ ريال ولكنه لا توجد فيها حماية قوية ولا يمكن تقديم الدعم الفني على مدار ٢٤ ساعة ولا يوجد نسخ احتياطي  
وتجد شركة ثانية تعطيك عرض ١٠٠ميغاب ٣٠٠ ريال ولكن يوجد عليها حماية قوية ودعم ٢٤ ساعة وخدمات اخرى ونسخ احتياطي  
واهم خدمة تقدمه الشركة المستضيفه هو النسخ الاحتياطي فالافضل ان تختار شركة تقوم بنسخ يومي، اسبوعي، شهري حتى لو لا قدر الله اخترق الموقع او هبط السيرفر يكون هناك نسخه من قواعد موقعك عندهم تستطيع اعادته ولا يذهب جهدك سداء  
فقد حدث الامر لاحد اصدقائي حيث حجز مسحه في شركة رخيصة وبعد اربعة اشهر كان موقعه قد اشتهر ولديه اعضاء تجاوزوا الالفين والمنتدى يحتوي على مواضيع كثير والشات لديه زوار كثر وبدون سابق انذار اخترق سيرفر الشركة وذهبت جميع جهود صديقي سداء حيث ان الشركة لم تكن تعمل نسخ احتياطي للموقع وذهب الالفين عضو ومعهم المنتدى والشات.

فاذا كنت ترغب بالرخص عليك بالاول واذا كنت تبحث عن الجودة والافضل عليك بالثانية

واذا كان موقعك بسيط وليس كبير ويختصر على منتدى وشات فالافضل ان تبدأ بمساحه قدرها ١٠٠ ميغا وتستطيع ان تزيدها بأي وقت .

انا لن اتطرق لاي شركة حتى لا يكون هناك تحيز ولكن انت يمكن ايجاد الشركة بنفسك وتستطيع

معرفة اذا كانت شركة قوية او لا من حيث مشاهدة عملاتها فاذا كانوا من المواقع الكبيرة فعرف انها شركة استضافة ممتازة وكذلك عن طريق الاسعار فلا تغرك رخص الشركة فقد تاتي على راسك بعد فترة

فطريقة الحجز سهلة اختر اي شركة وسوف تجد في موقعهم حساب الشركة ارسل المبلغ لهم حسب المساحة التي اخترتها وكذلك سعر النشات

لنفرض انك اخترت مساحة ١٠٠ ميغا بسعر ٢٥٠ ريال  
ونشات لمدة ٦ شهور بمبلغ وقدره ٣٠٠ ريال

المجموع : ٥٥٠ ريال  
ارسل المبلغ على حسابهم اما عن طريق الایداع او عن طريق الصراف او عن اي طريقه هم يحددونها في الموقع

بعد ان ترسل المبلغ على حسابهم اتصل على رقم الجوال او رقم الخدمه للموقع وتجد في الموقع وتخبرهم انك ارسلت المبلغ للمساحة ١٠٠ ميغا ونشات ٦ شهور سوف يطلب منك صاحب الاستضافة الاميل حتى يرسل معلومات الموقع لك وكذلك دومين الموقع

ملاحظة: قد تختلف طرق ارسال المبلغ او طرق الاتصال بهم فهذا لا يهم لانك سوف تجد الطريقة في موقع الاستضافة اهم شي وصول معلومات الموقع الى بريدك

ولا تنسى ان صاحب الموقع سوف يطلب منك الدومين وهو رابط الموقع الذي يقع بين **www** و **.com** او **net**



الدومين

فختر الدومين الذي يناسبك و هناك مواقع تساعدك في معرفة اذا كان الدومين موجود او لا

على الرابط

<http://alarbia.com/index.php?display=Domain>

هذا هي صفحة البحث عن الدمين

## محرك البحث عن النطاقات

ابحث عن عنوان

ادخل اسم في الفراغ الموجود في الأسفل لكي يتم البحث عنه . يمكنك البحث بنطاق أو بجميع النطاقات بواسطة وضع / إزالة علامة الصح من جانب النطاق .

اضغط على بحث  
بعد وضع الدومين

ابحث

ضع الدومين هنا .www

اهم امتدادين ضع عليهم صح

org.uk.  co.uk.  biz.  info.  org.  net.  com.

سوف تظهر النتيجة وبعدها تتأكد اذا كان الدومين محجوز او لا متوفر ( فهو غير محجوز ويمكنك حجزه متوفر) فهو محجوز ولا يمكن حجزه

## محرك البحث عن النطاقات

نتيجة البحث

الخاصة بموقعنا اذا ، لنا اشرف بأن نعطيك لمعلومات في

al محجوز بامتداد com

معلومات عن صاحبه

a غير محجوز بامتداد net

تعريب الاستضافة العربية

واخبرت صاحب الشركة المستضيفة تنتظر وصول  
( العادة لا يتجاوز الامر ٢٤ ساعة )

معلومات الموقع ورسالة ثانية فيها معلومات الشات

!

وبعد ان اخذ

badr\_120@hotmail.com

Reply | Reply All | Forward | Delete | Junk | Put in Folder | Print View | Save Address

From : MR. AhleZ <alwasn\_com@hotmail.com>  
 Sent : Tuesday, January 10, 2006 5:43 PM  
 To : [REDACTED]@hotmail.com  
 CC : alwasn\_com@hotmail.com  
 Subject : بيانات حسابك .. من شبكة العربية لخدمات الاستضافة والتصميم

بيانات حسابك لدينا

**هذه البيانات خاصة بموقعك للدخول على لوحة تحكم الموقع والاف تي بي لرفع الملفات**

```

+=====+
| New Account Info |
+=====+
| Domain: des-ksa.com ← رابط الموقع
| Ip: [REDACTED] (n) ← ال اي بي الخاص بالموقع
| HasCgi: y
| UserName: [REDACTED] ← اسم المستخدم الخاص بالموقع والاف تي بي
| PassWord: [REDACTED] ← الرقم السري الخاص بالموقع والاف تي بي
| CpanelMod: x
| HomeRoot: /home
| Quota: 1000 Meg
| NameServer1: [REDACTED] ← اسم السيرفر الاول
| NameServer2: [REDACTED] ← اسم السيرفر الثاني
| NameServer3:
| NameServer4:
| Contact Email: [REDACTED]@hotmail.com ← اميلك الخاص
+=====+
  
```

ولقد تم حجز دومين  
des-ksa.net

وبنفس الطريقة والمظهر سوف تصلك رسالة معلومات الشات

وان شاء الله سوف نتطرق الى طريقة الاستفادة من هذه البيانات في الحلقات القادمة

اتمنى ان يكون الشرح واضح وان تستفيدوا منه

بسم الله الرحمن الرحيم

(اللهم لا علم لنا الا ما علمتنا )

كما وعدناكم اخواني بان نكمل السلسلة الى الاخير لتعم الفائدة ويتخرج منها دفعه من الشباب الراغبين بالتصميم ، وذلك لا يتم الا بالمتابعة خطوة خطوة وتطبيق الدروس

اولا باول .

كما لا يغيب عنكم بان الدروس مكملة لبعضها ، حيث انه تم طرح الحلقة الاول لسلسلة تصميم موقع كامل وبطريقة احترافية

وقبل البدء في الحلقة الثانية من سلسلة تعليم التصميم موقع كامل وبطريقة احترافية ، لابد من مشاهدة الحلقة الاول لانها مكملة لبعضها

لنبدأ الدرس وكان الله في عوننا جميعاً

الحلقة الثانية

سلسلة تعليم تصميم موقع كامل ( واجهة موقع احترافية ) الجزء الاول

-

نقوم بعرض الواجهة النهائية التي سنصممها

**!Error**

ننقد وبتقدي  
دروس التصم  
للسواق والم

مجموعة التصميم الاحترافية  
www.des-ksa.com

Design  
Group  
des-ksa.com

جديد المنتدى

مساحة اعلانية

دخول الزوار

رابط فرعي

رابط فرعي

رابط فرعي

رابط للشات

رابط للشات

رابط للشات

الدرشة الصوتية

رابط للشات

رابط فرعي

رابط فرعي

رابط فرعي

مساحة اعلانية

جميع الحقوق محفوظة

نبدأ بالجزء الأول وهو تصميم .. الخلفية مع البئر .. وهو الجزء الاصعب بالموقع والاهم ..  
لذلك خصصنا له الجزء الاول كاملا .. وبعده نكمل

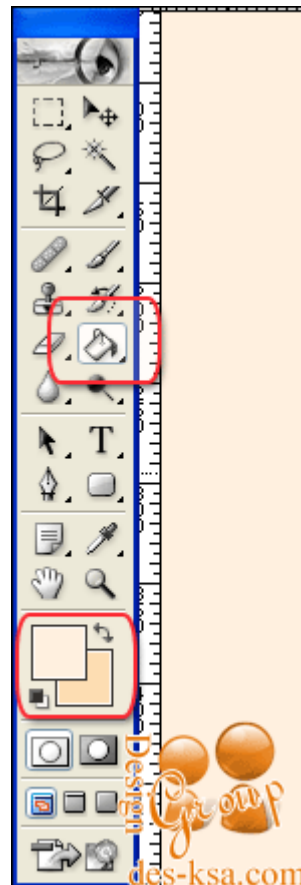




نضبط المقاسات كما تلاحظ ٧٧٠ 800 - بكسيل

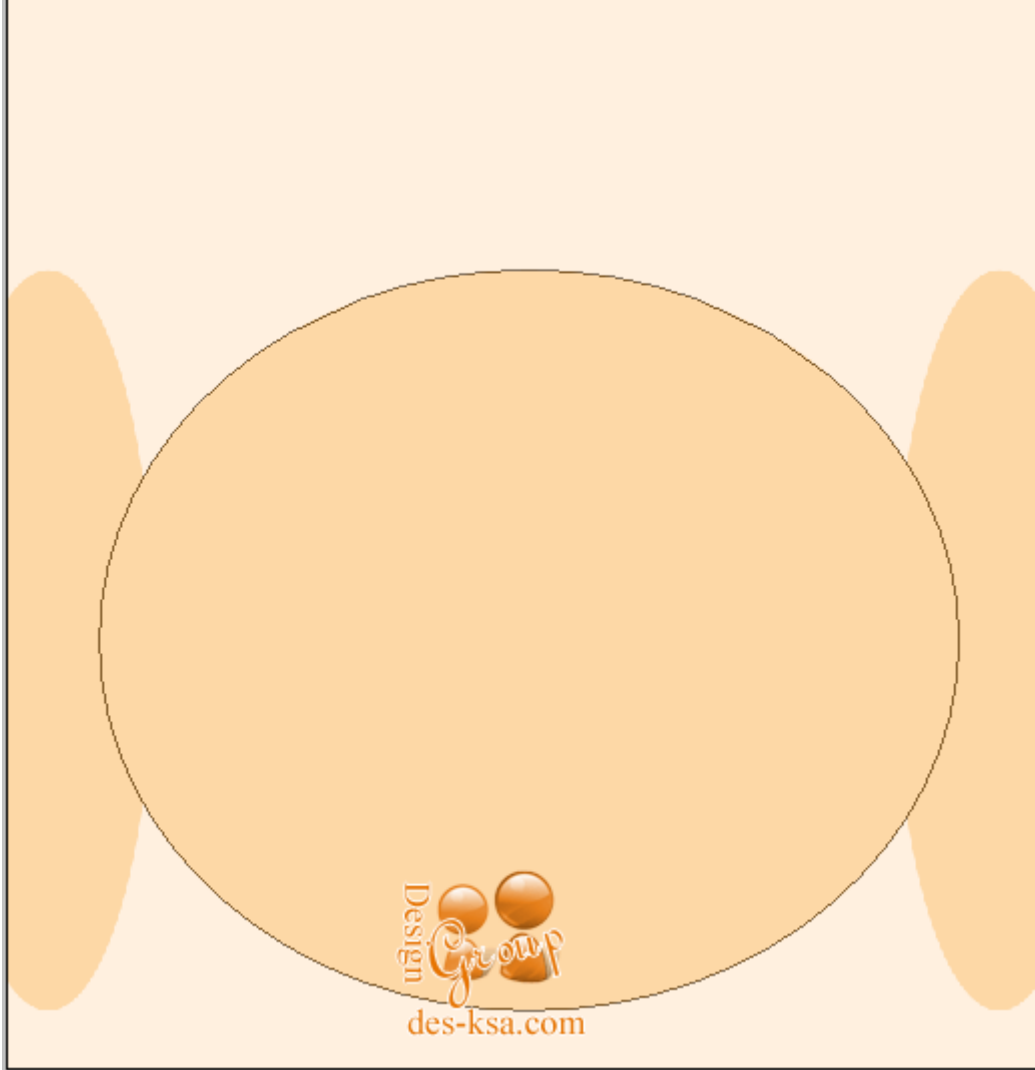


نختار لونين متناسقين واحد ثقيل والاخر خفيف ... ونقوم بتلوين الخلفيه باللون الخفيف كما تلاحظ

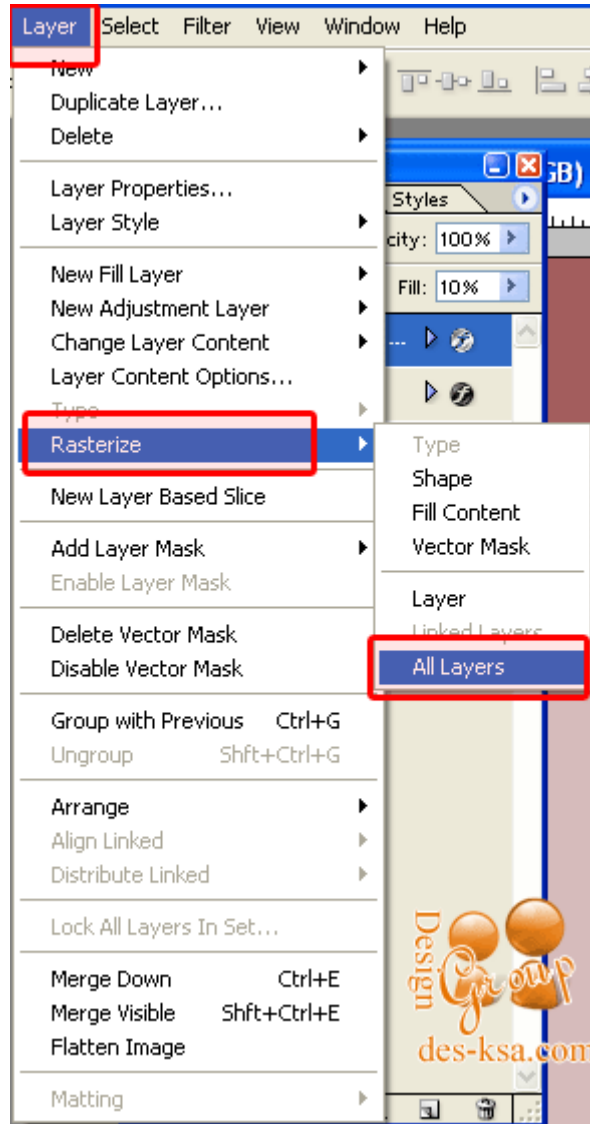


الآن نرسم بالدائره ( اذا لم تكن واضحه الدائره عندك اضغط الزر الايمن على المربع وخترها من القائمه ) نرسم ٣ دوائر ويكون شكلها كما تلاحظ بالصوره

اثنتين بشكل طولي والاخرى كبيره بالنص

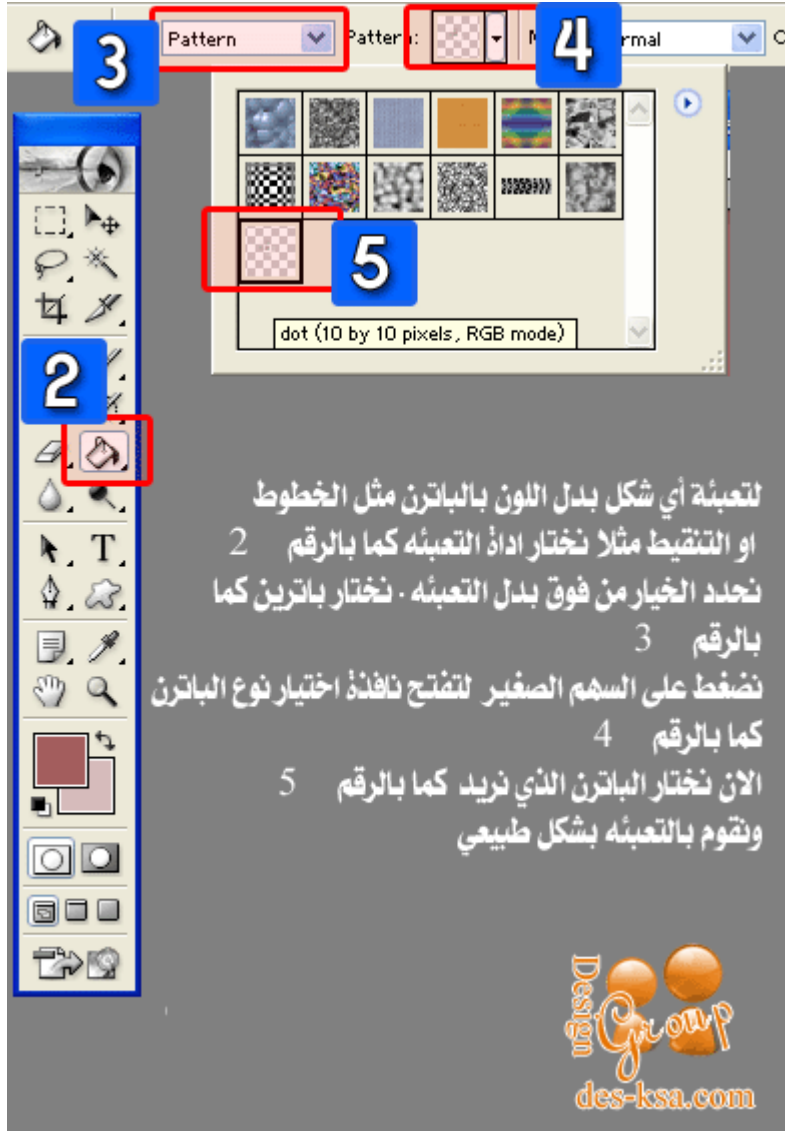


الآن نحول الدوائر جميعا لنتمكن من التعامل معها بشكل افضل ... تابع الصوره لتحويل الدوائر الى اشكال عاديه



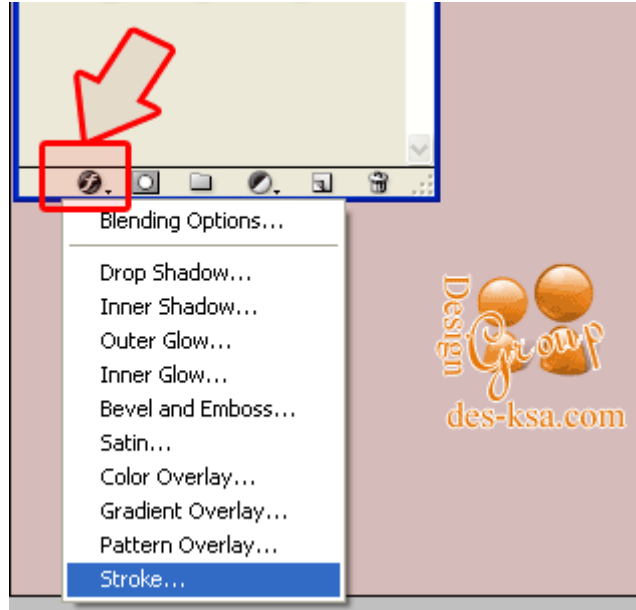
الآن نقوم بتعبئة الدوائر بالباترين .. والباترين هو خطوط او نقط او اشكال لتجميل الحشو  
بالمربعات والدوائر .. تابع الصورة لتتعرف كيف يتم الوصل للباترين

والتعبئه



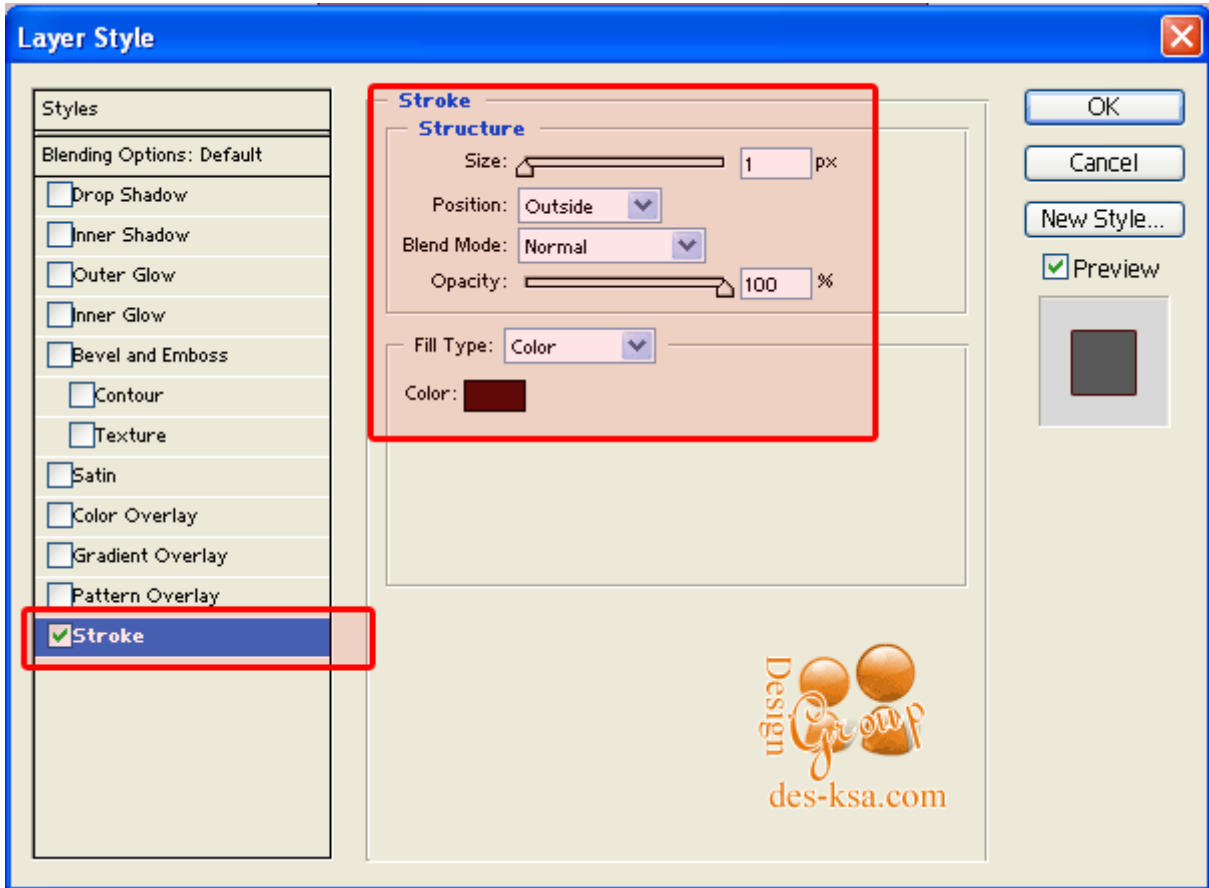
نقوم بتعبئة الدوائر واحد واحد نحدد الدائره بالضغط عليها ثم نعبئها بالباترن المختار ... والان نريد اعطاء الدوائر شكل افضل .. نختار الاداة الموضحة

بالصوره ونذهب للخيار الاخير .

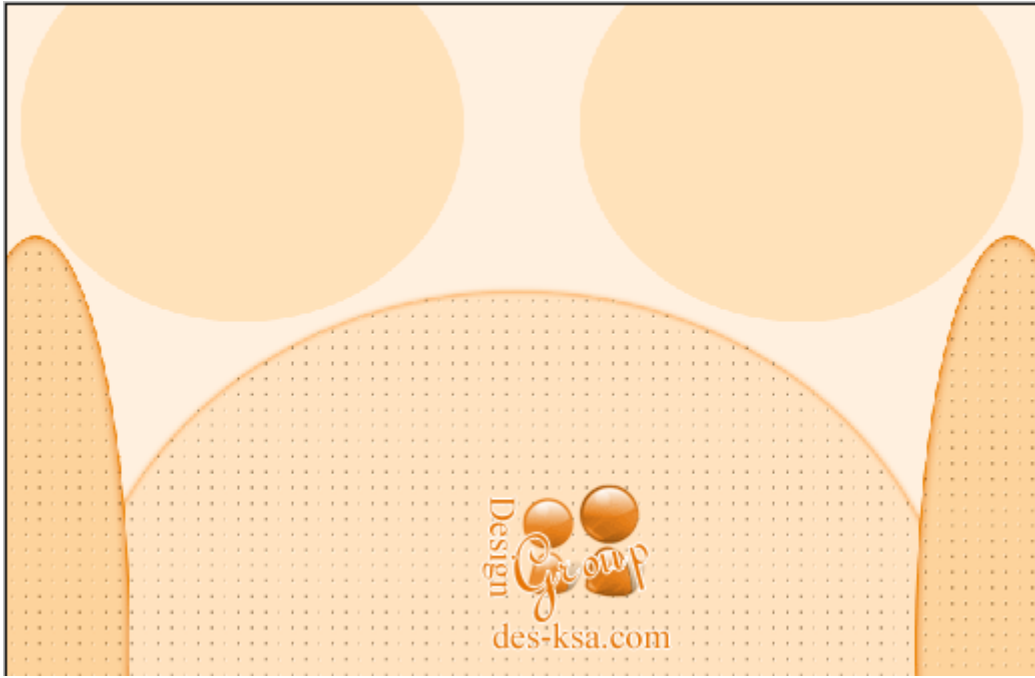


نعمل كما تلاحظ بالصورة وهذا لأعطاء الدائرة تحديد على اطرافها

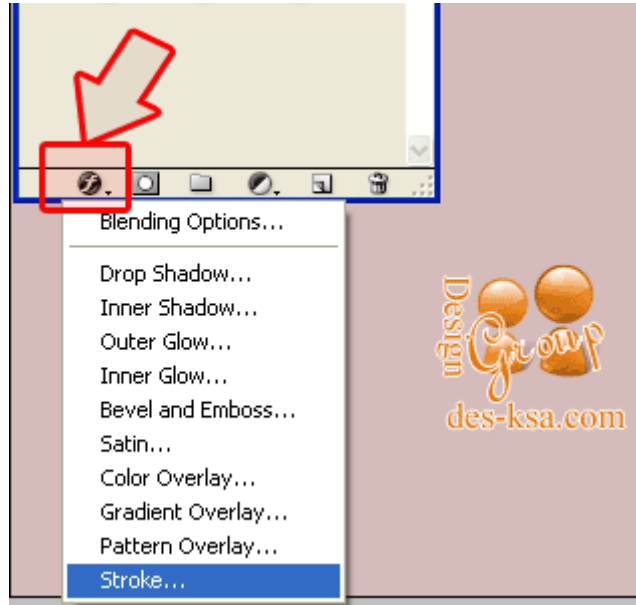
**!Error**



الآن نرسم دائرتين بالأعلى كما تلاحظ

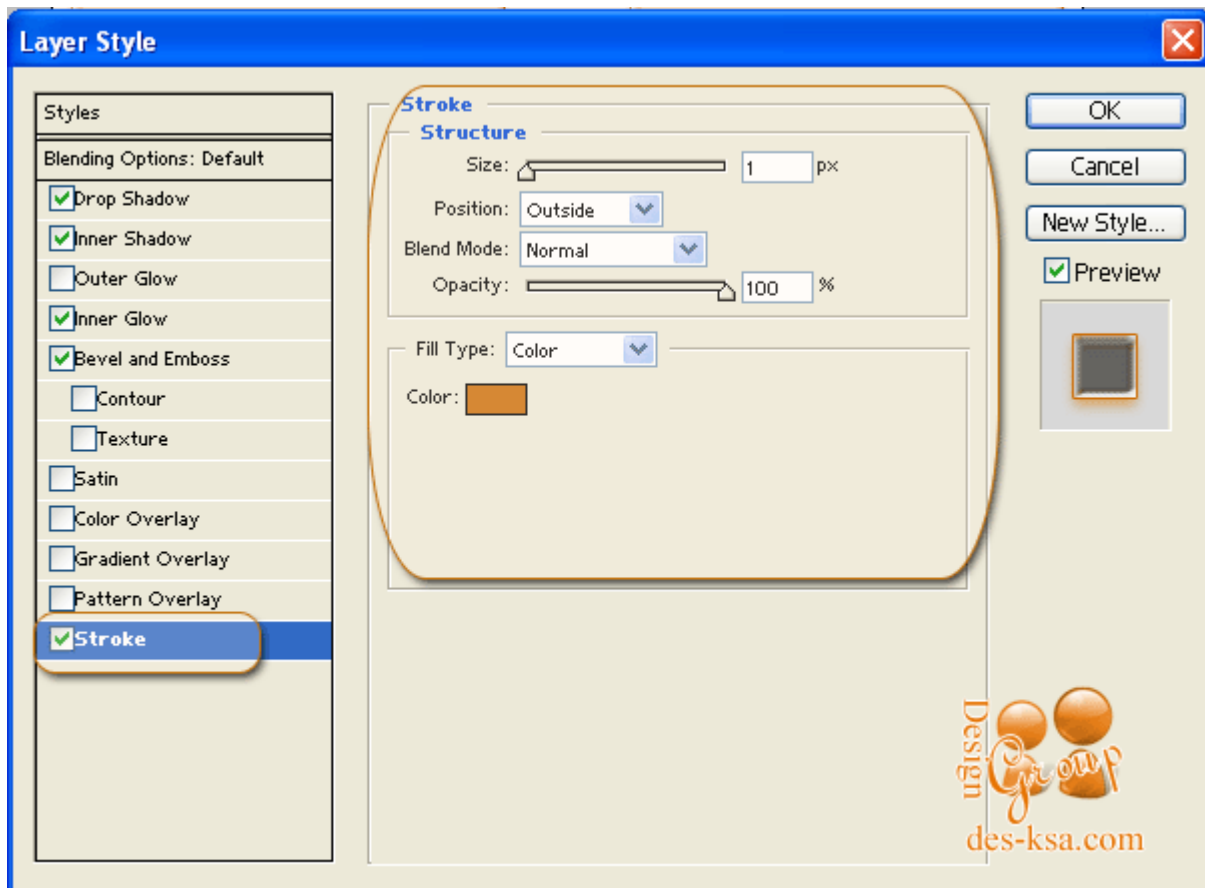


ونعدل على الدوائر لنعطيها شكل افضل

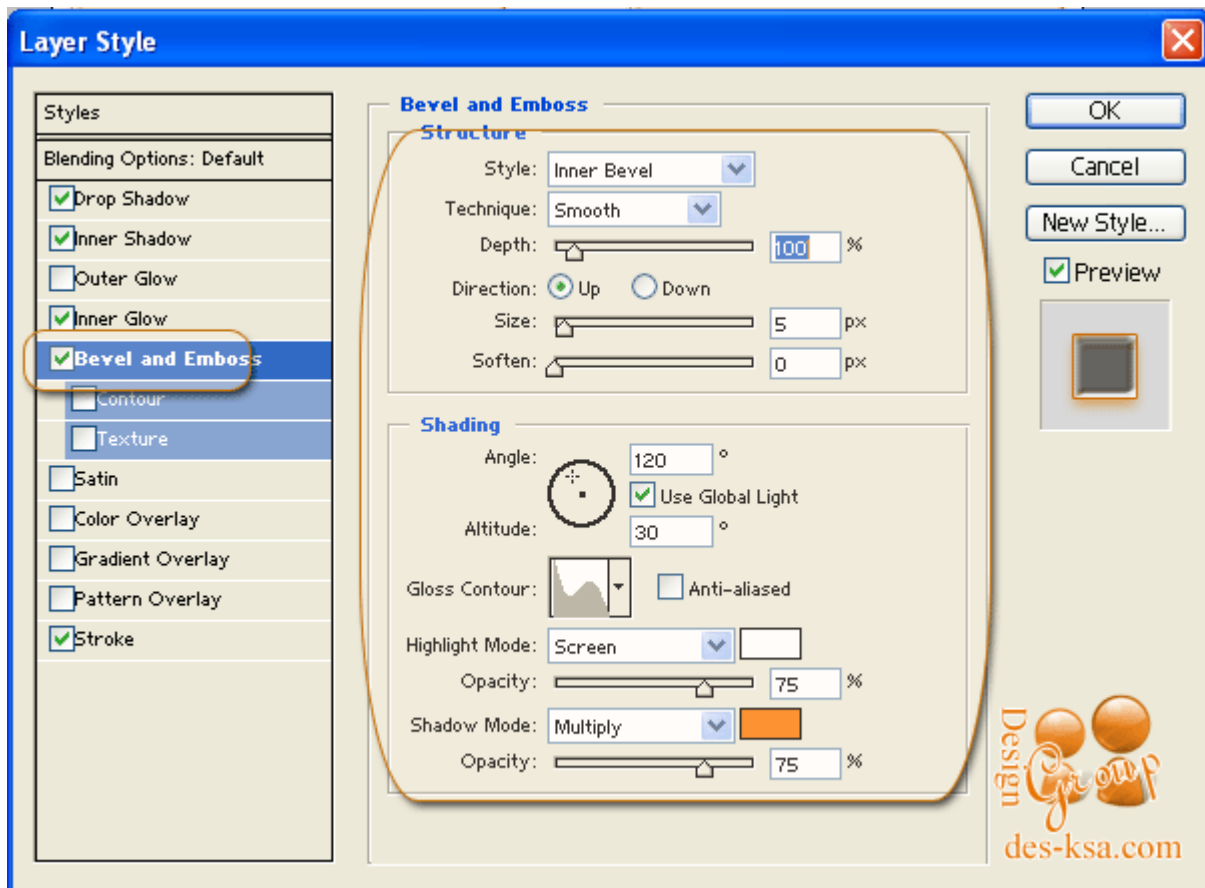


نبدأ بضبط الاعدادات كما تلاحظ بالصور التاليه

**!Error**

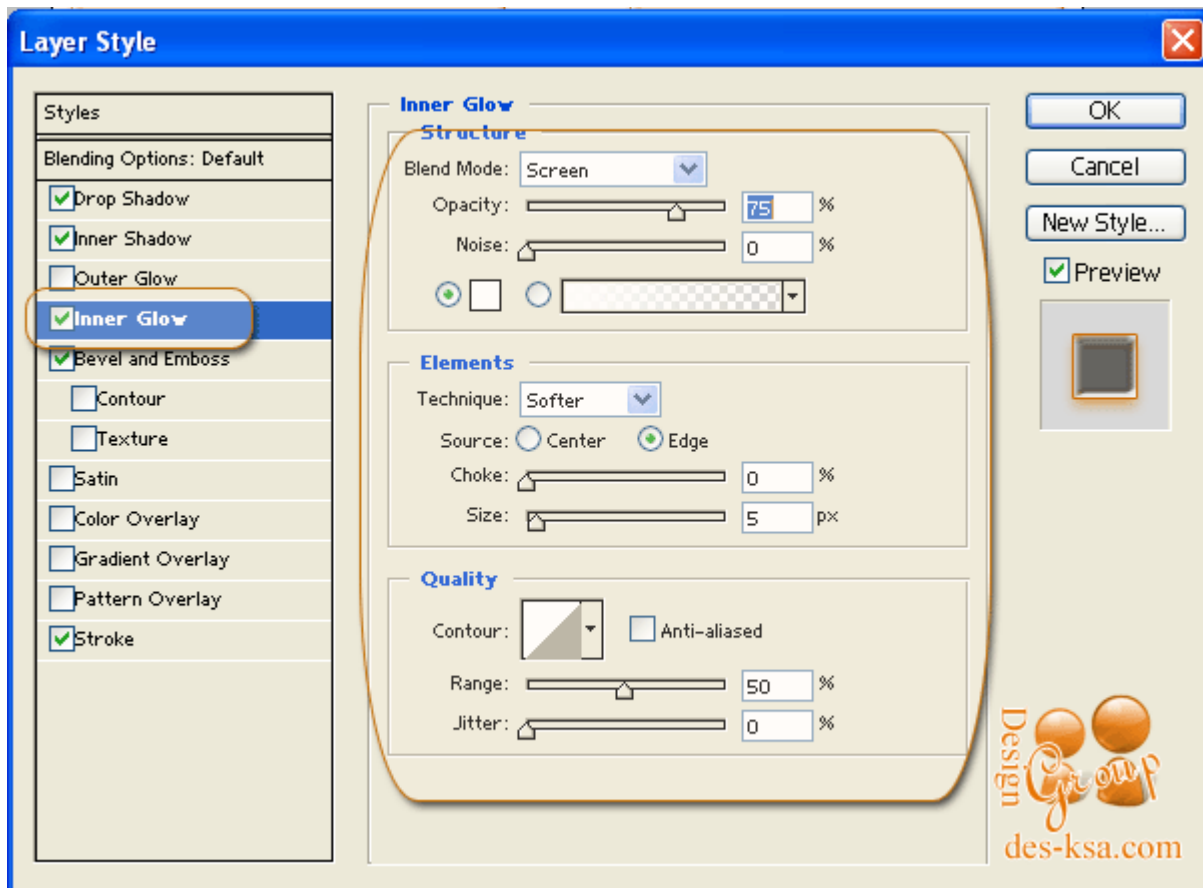


**!Error**

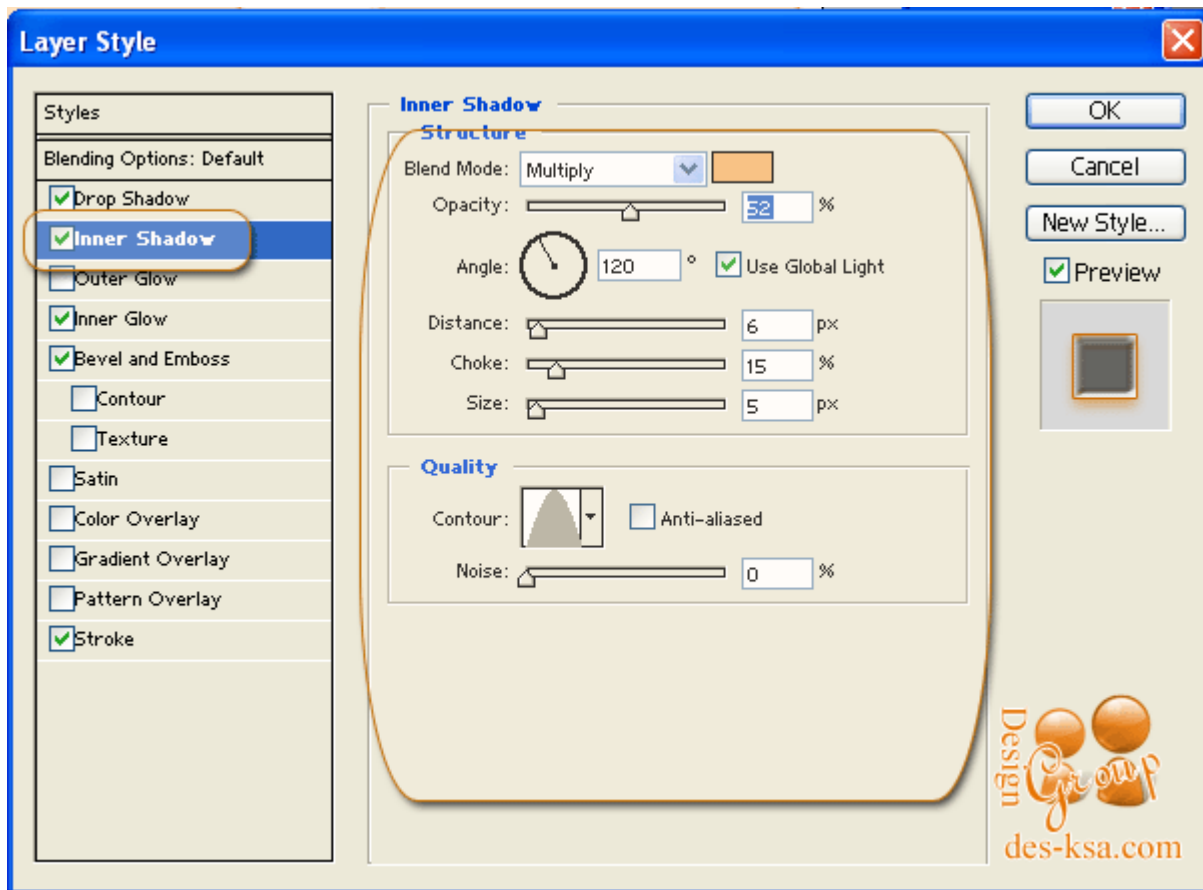


**!Error**





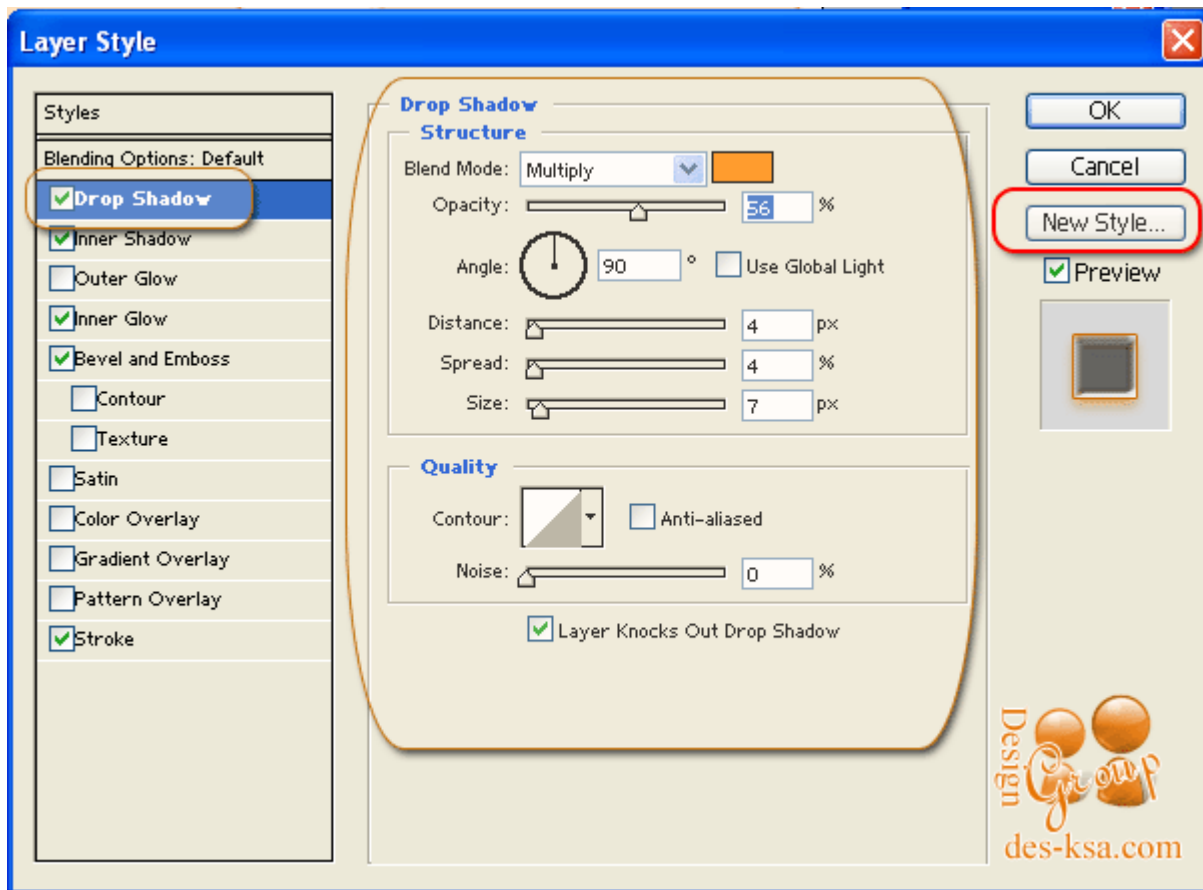
**!Error**



وهذا التعديل الاخير ولاكن انتبه عند الانتهاء من ضبط الاعدادات نضغط على الزر المحدد باللون الأحمر . نيو سنابل . لنحفظ التعديلات ونطبقها بكل سهوله على

اي شكل اخر ... بعد الحفظ اضغط اوكي ..

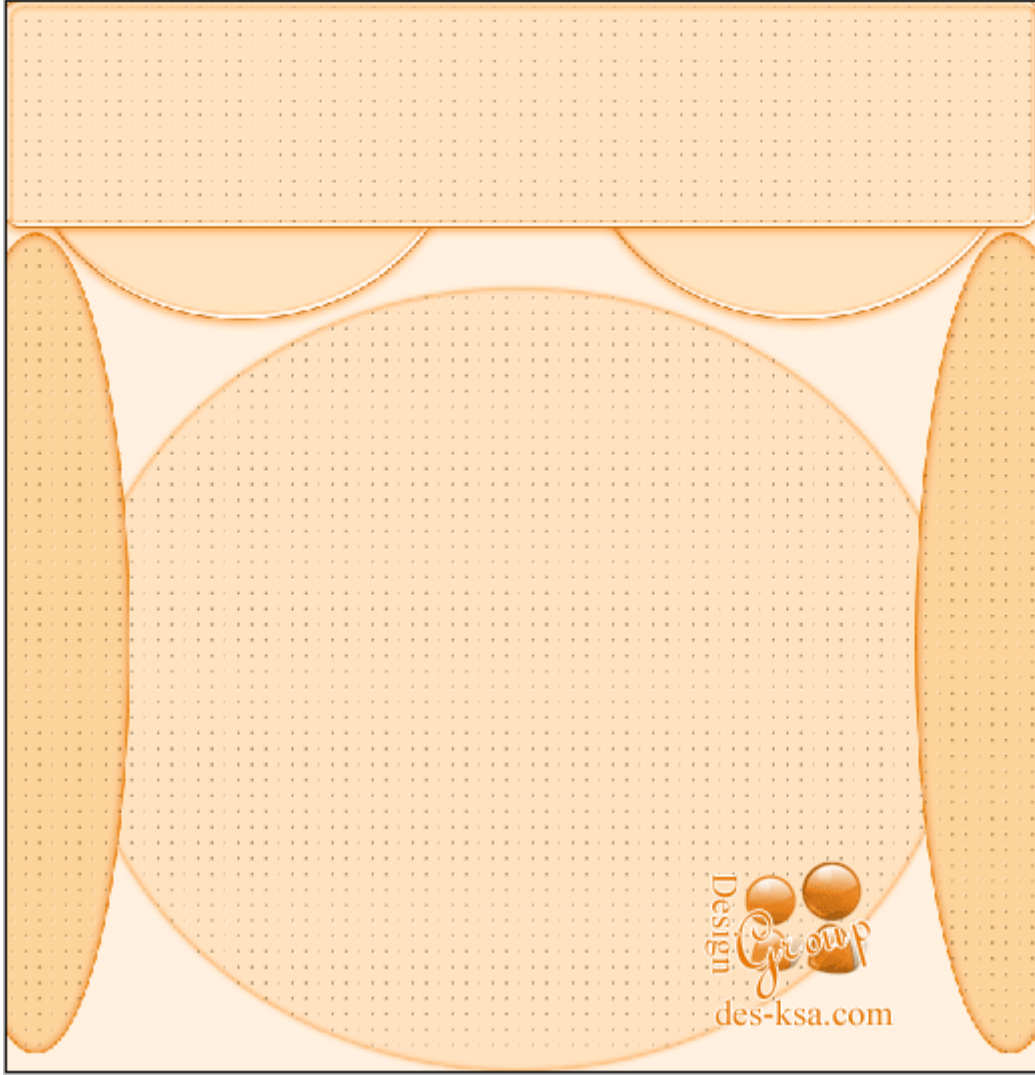
**!Error**



الآن نطبق الإعدادات على الدائرة الثانية نفس الأولى .. وهذا بالذهاب إلى قائمة الستايلات أو الأنماط .. واختيار آخر نمط . وهو الذي قمنا بحفظه قبل قليل

ومن لم تظهر له هذه الأنماط يذهب إلى قائمة وندوز أو نوافذ .. ثم يختار ستايل أو نمط .. بعد تعديل الدوائر . نرسم مستطيل فوقها ..

ونعطي الإعدادات نفس ما فعلنا بالدوائر .. ونقوم بتعبئة بالباترن كما تعلمنا قبل قليل ... ينتج هذا الشكل

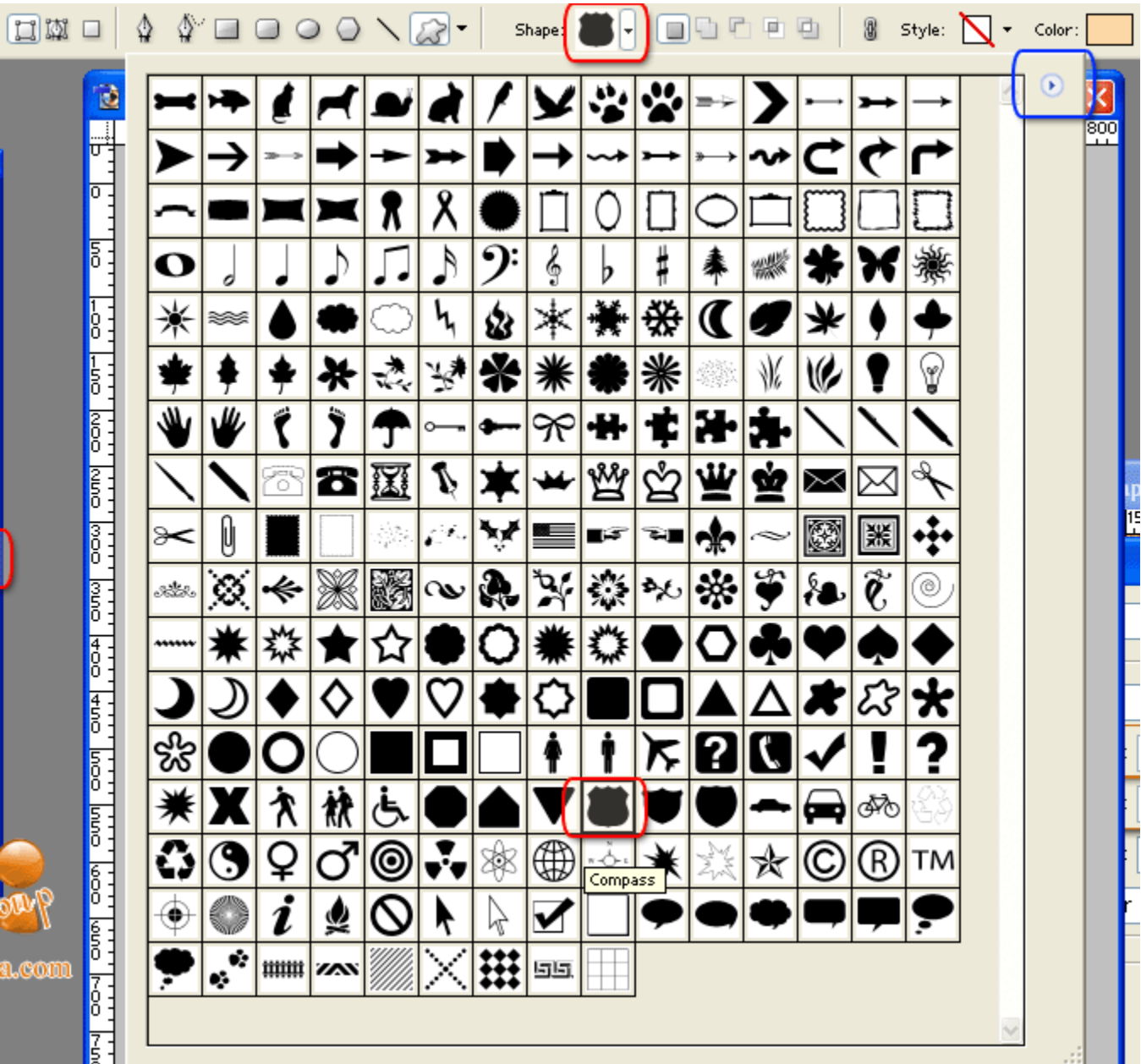


الآن نريد أن نرسم أشكالاً على الأطراف للبئر... نختار الشكل من قائمة الأدوات ونحدد الشكل الذي نريد كما تلاحظ بالصورة وهو محدد باللون الأحمر

ومن لم تظهر هذه الأشكال عنده يضغط على الزر الصغير بأقصى اليمين.. وهو محدد باللون الأزرق بالصورة التالية.. تظهر قائمه . اختر كلمة **all**

او الكل

**!Error**



نرسم بالشكل المحدد اثنين ونوزعها على اليمين واليسار بشكل منسق ونعطيها اعدادات مثل الدوائر السابقه من قائمة ستايل التي حفظنا الاعدادات بها كما تلاحظ

بالصوره



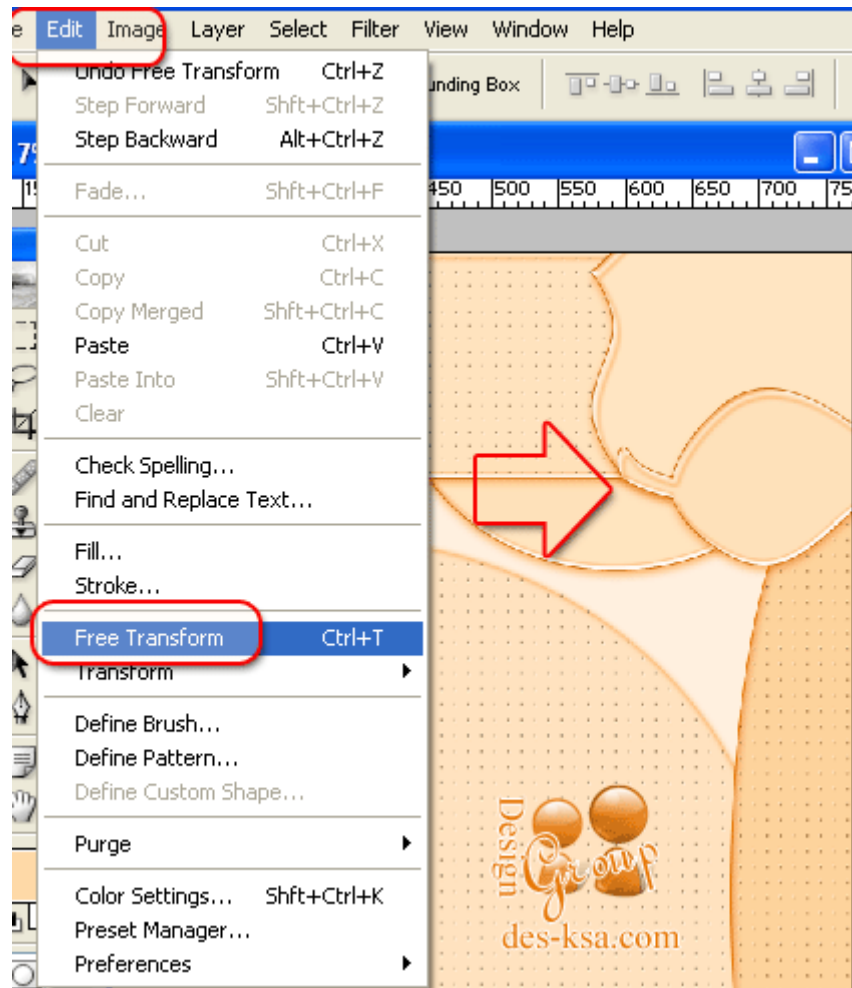
والان نختار شكل جديد وليكن الموجود بالصوره التاليه



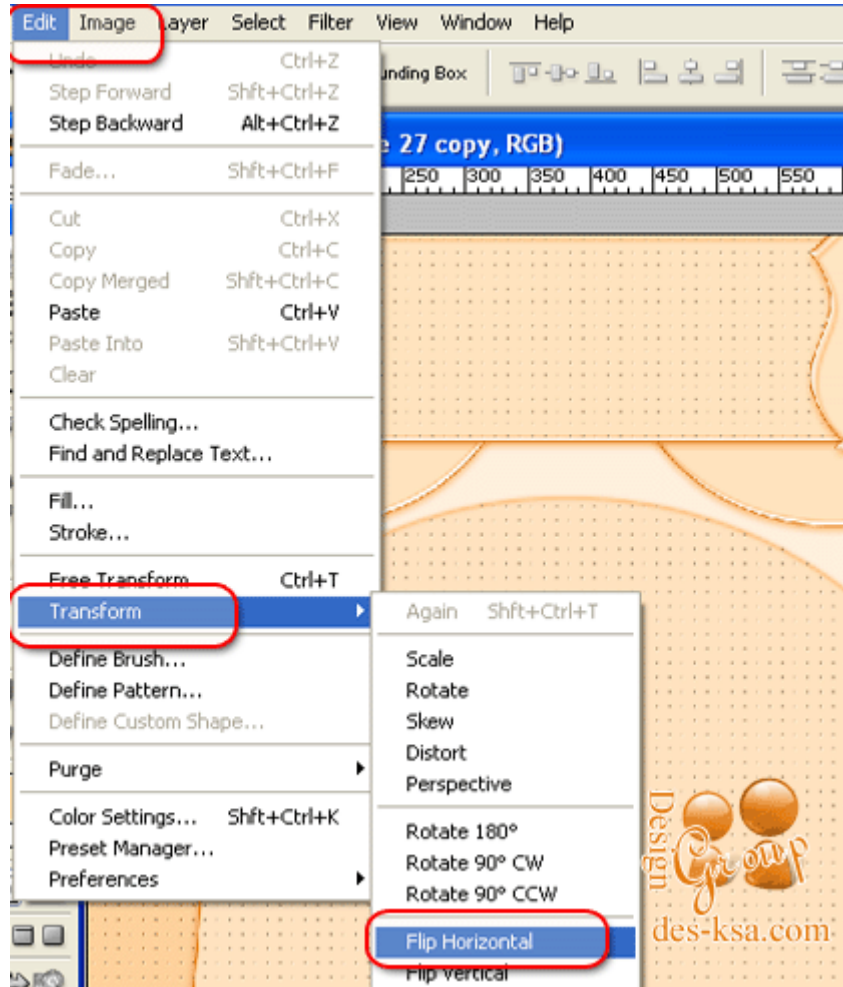
نرسم ورقه يمين وننسخها او نرسم اخرى يسار ونعطيها ستايل نفس ستايل الاشكال الاخر ..  
وتلاحظ تكرار الاعدادات او الستايل على الكل وهذا لتنسيق الموقع

بشكل احترافي .. الان نريد ان نضبط الشكلين بحيث يظهر الثاني عكس الاول وهذا لتنسيق  
الشكل بين اليمين واليسار للموقع .. نقوم اولا بتحديد الشكل

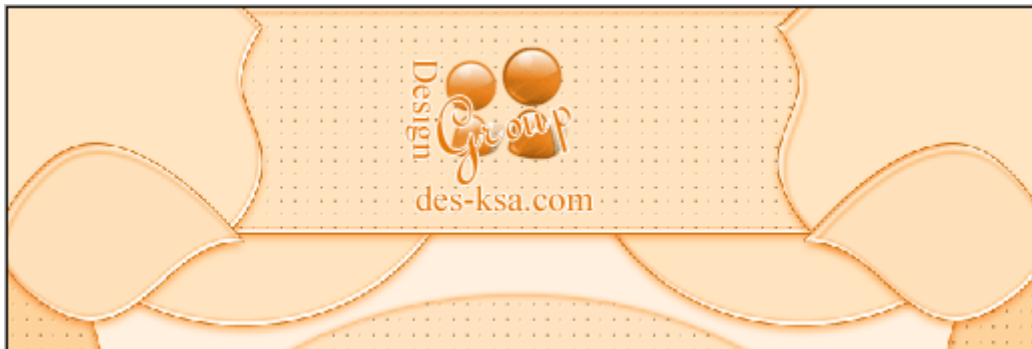
المطلوب تابع الصور التاليه



ثم نعكسها بأتباع الصورة التاليه



ينتج هذا الشكل الى الان ..

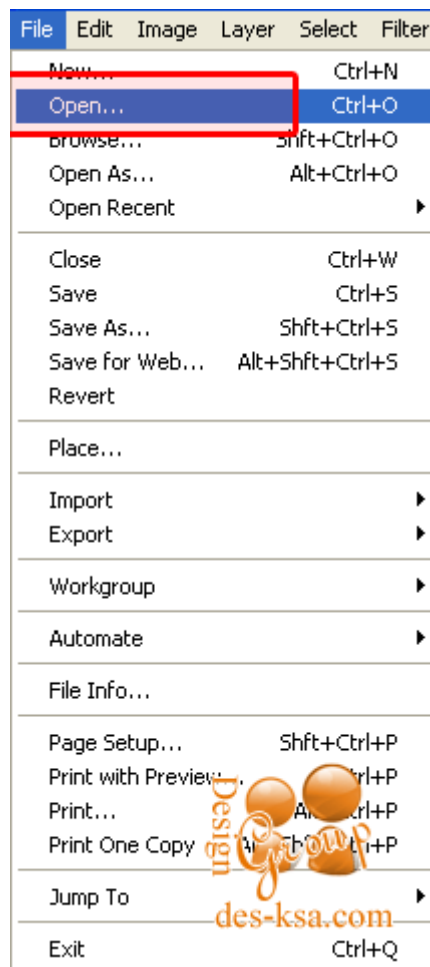


نرسم دائره متناسقه بالنص ونعطيها نفس ستايل الاشكال الاخرى .



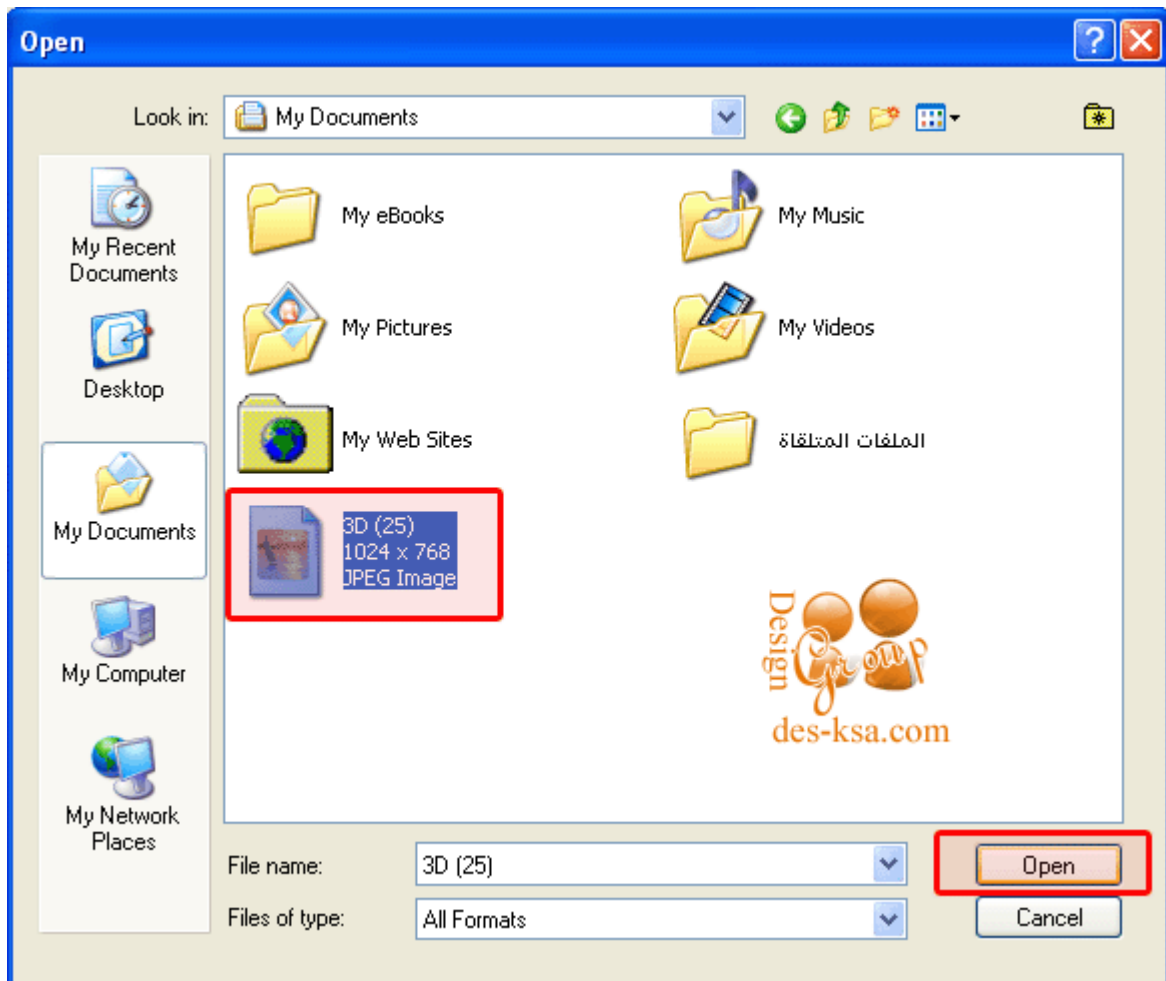


الانريد ان نجعل للدائره التي بالنص خلفية ولتكن صورته .. نذهب الى ملف ... فتح .

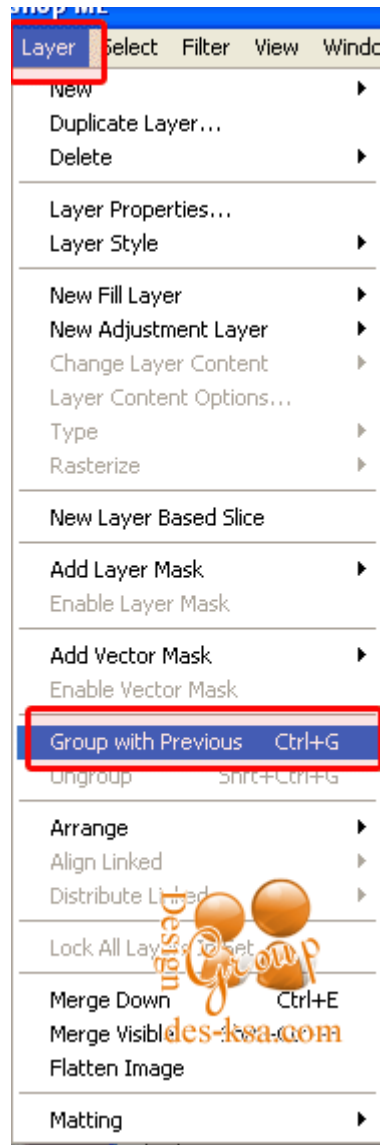


نختار الصورة ونضغط فتح

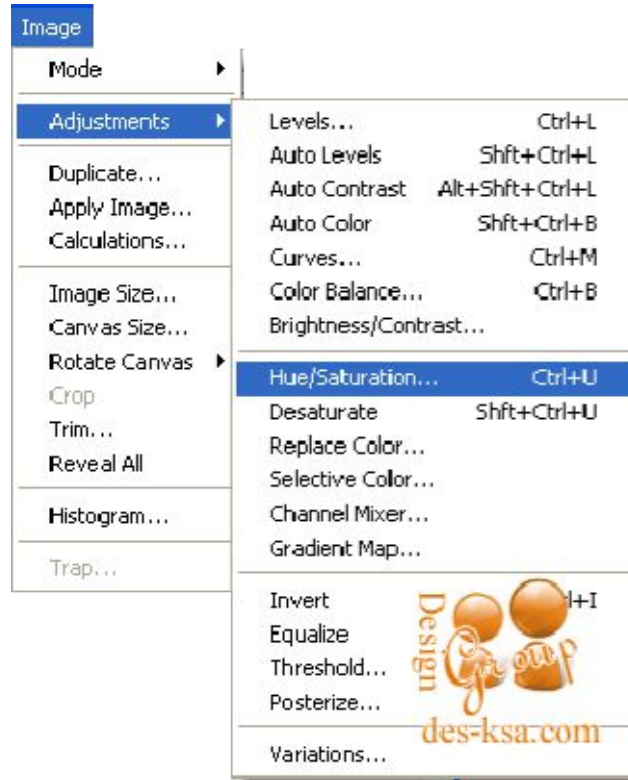
**!Error**



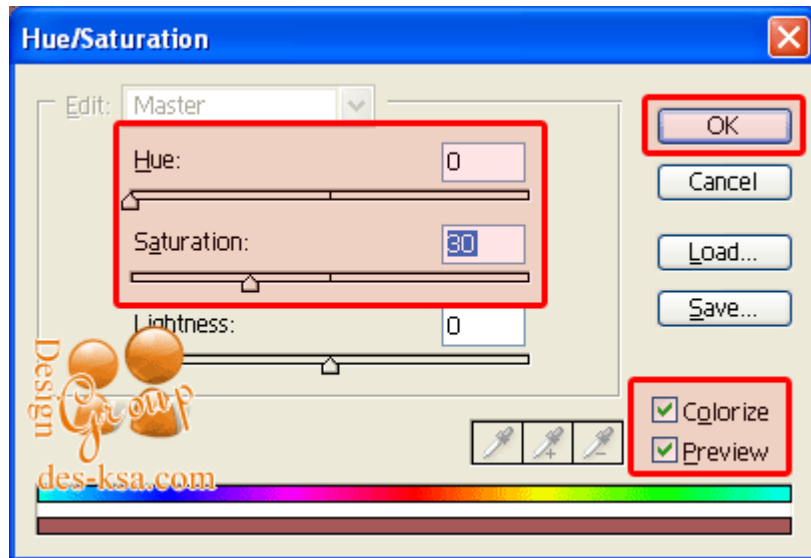
الآن نجعل الصورة فوق دائره .. وندمجها .. باتباع الصورة التاليه .



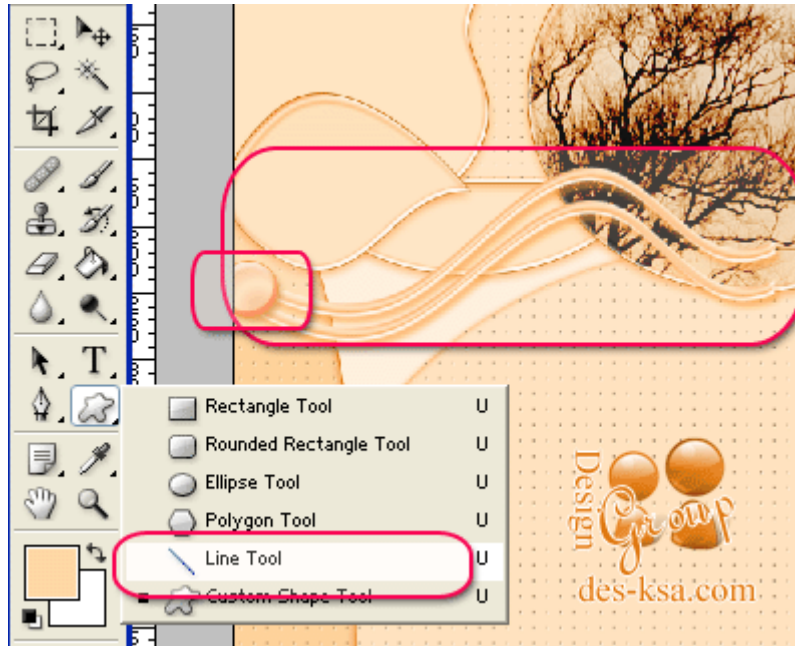
بعد الدمج نريد تعديل الوان الصورة لتتناسق مع الموقع .. تابع الصوره لتعديل الألوان



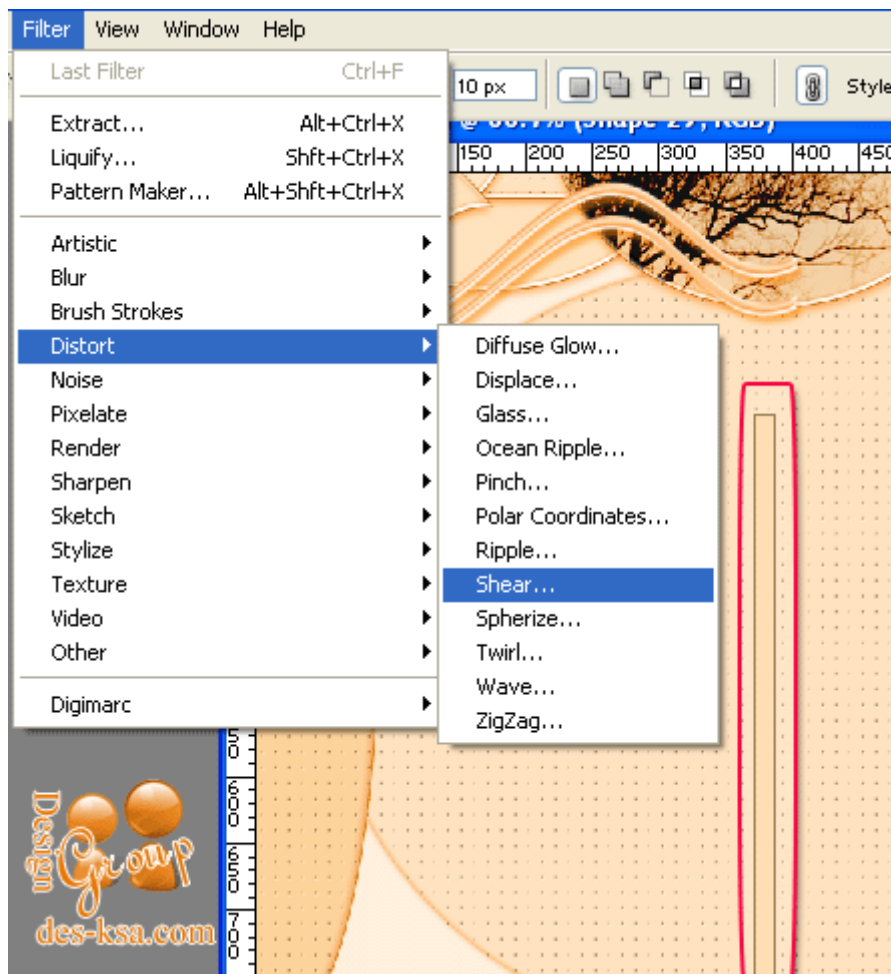
تظهر نافذه التعديل .. اول شي نأشر بعلامة صح على المربعات الموضحة تحت .. ثم نسحب المؤشر ليعطينا اللون المطلوب للصوره



بعد تعديل البنر .. باقي اضافات جماليه .. خفيفه .. وليكن كما هو موضح بالصوره التاليه .. نرسم دائره صغيره ثم نختار من الاشكال الخط



نرسم الخط من فوق لتحت كما هو محدد باللون الاحمر بالصوره التاليه .. ونعطيه الفلتر  
الموضح ... تابع

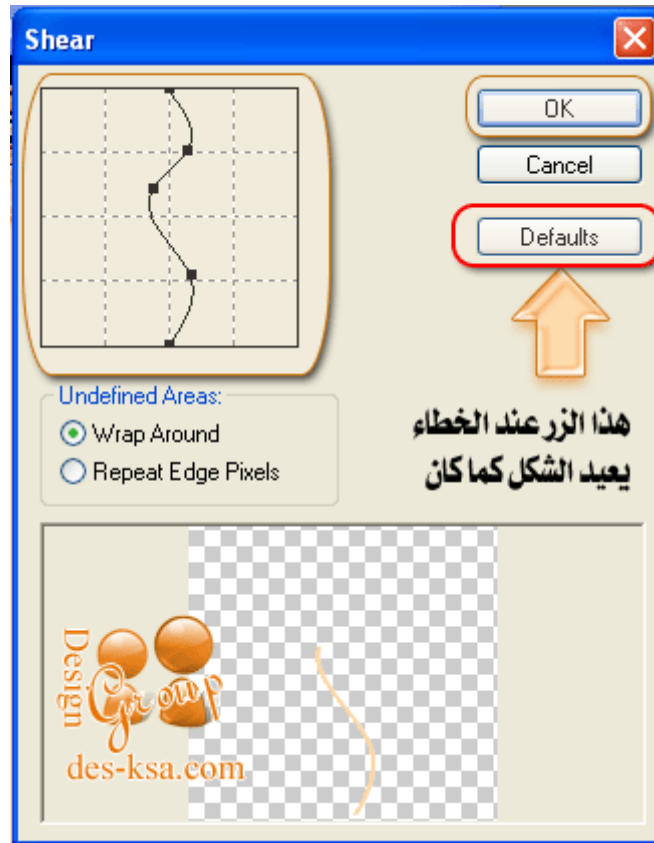


تظهر نافذه تحذيره .. اضغط اوكي



هذا الفلتر يسمح لك بالتعديل على الخط كما تشاء .. اعمل منحنيات بالخط بالضغط والسحب للجهه التي تريد ... اذا اردت ان تعيده لشكله الاول لتعدل عليه

مره اخرى اضغط على الزر المحدد باللون الاحمر للتعديل .. بعد ضبط الخط اضغط اوكي



الان نكرر الخط ونعمل الشكل المطلوب مع الدائره الصغيره التي رسمناها .. ونكرر هذا الشكل لتوزيعه على البنر كما تريد ..

ينتج عندنا هذا البنر بشكل احترافي مع الخلفيه .....

!Error



ويبقى الجزء الثاني وهو اضافة البئر السفلي .. الفوتر .. والقوائم والعشر مواضيع او الاهداءات  
ومربع الشات ... وننهي درسنا ..

اتمنى التطبيق لتعم الفائدة ...

مع خالص تمنياتي للجميع بالتوفيق

---

بسم الله الرحمن الرحيم

(اللهم لا علم لنا الا ما علمتنا )

بعد ان اجتزنا الجزء الاول من تصميم الواجهه الاحترافيه .. وكان الدرس عن تصميم البئر  
والخلفيه ... نبدأ الان بالجزء الثاني وهو الاخير لتصميم الواجهه ولكن ليس الدرس الاخير  
بالسلسله ...

فبقي علينا بعد تصميم الواجهه تقطيعها وطريقة رفعها على الانترنت وادراج الروابط والجماليات  
مثل الاهداءات واخر ١٠ مواضيع وخلافه وايضا طريقة تركيب الشات وضبط اعداداته ...  
فالطريق مازال طويلاً ومن يريد ان يتعلم كل شي ما عليه الا ان يتابع وان شاء الله تتوضح كل  
الامور للجميع

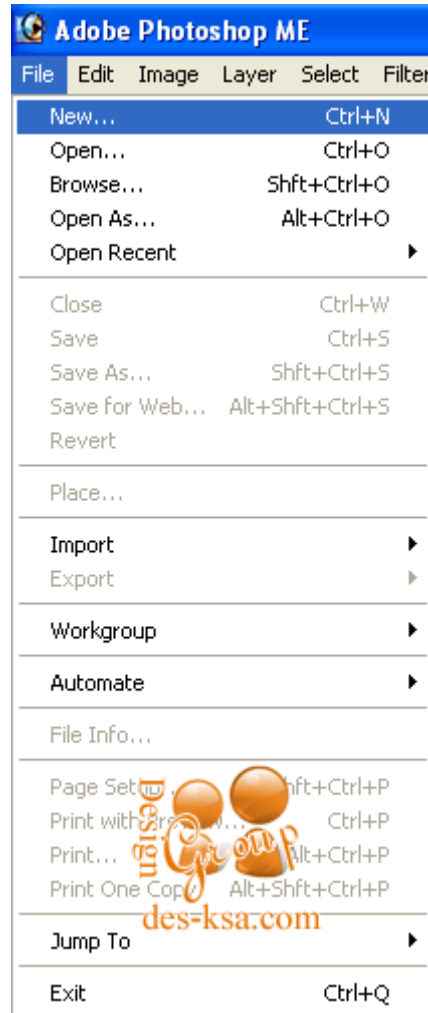
درس اليوم هو انهاء الواجهة الرئيسية وسيكون الدرس على الفوتر ثم مربع العشر مواضع  
ومربع الاعلانات والشات والقوائم

على بركة الله نبدأ ....

نفتح عملنا السابق ونرسم مربع اسفل الواجهة وهو الفوتر على شكل مستطيل منحنى الاطراف



ندرج صورته ونجعلها فوق الفوتر ونضغط الاختصار **CTRL+G** من لوحة المفاتيح ليتم دمج  
الصورة مع الفوتر وهي حركة تجميلية للفوتر وتستطيع ان تستغني عنها

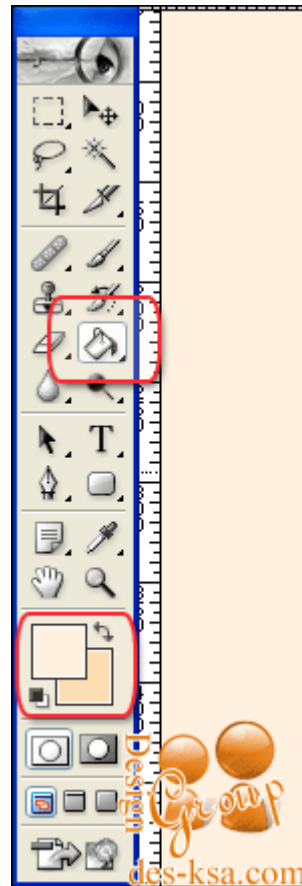


نختار شكل من قائمة الاشكال وهو الموضح بالصور وايضا تستطيع ان تختار مايناسبك ونحن  
هنا نعطيك البدايه او طريقة التصميم والابداع يبقى عليك انت

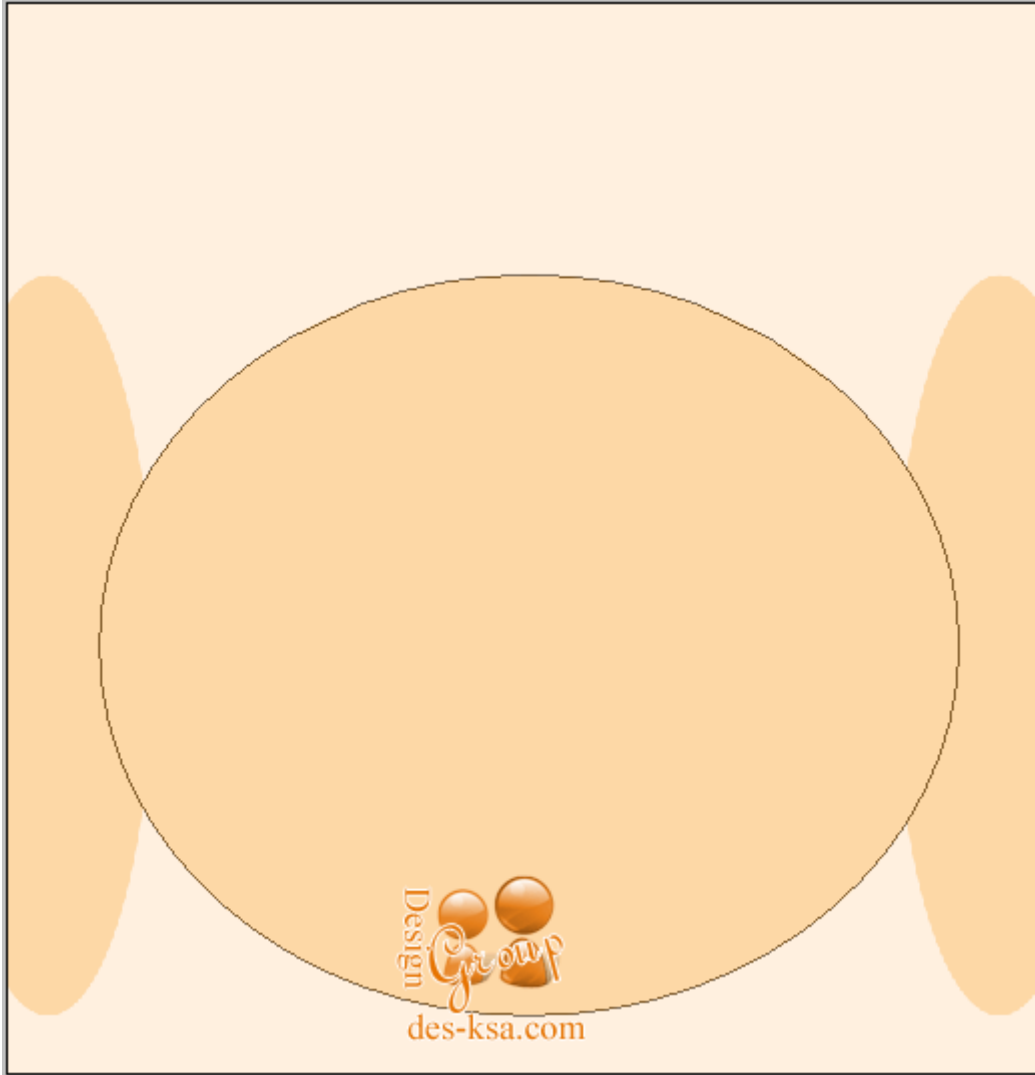




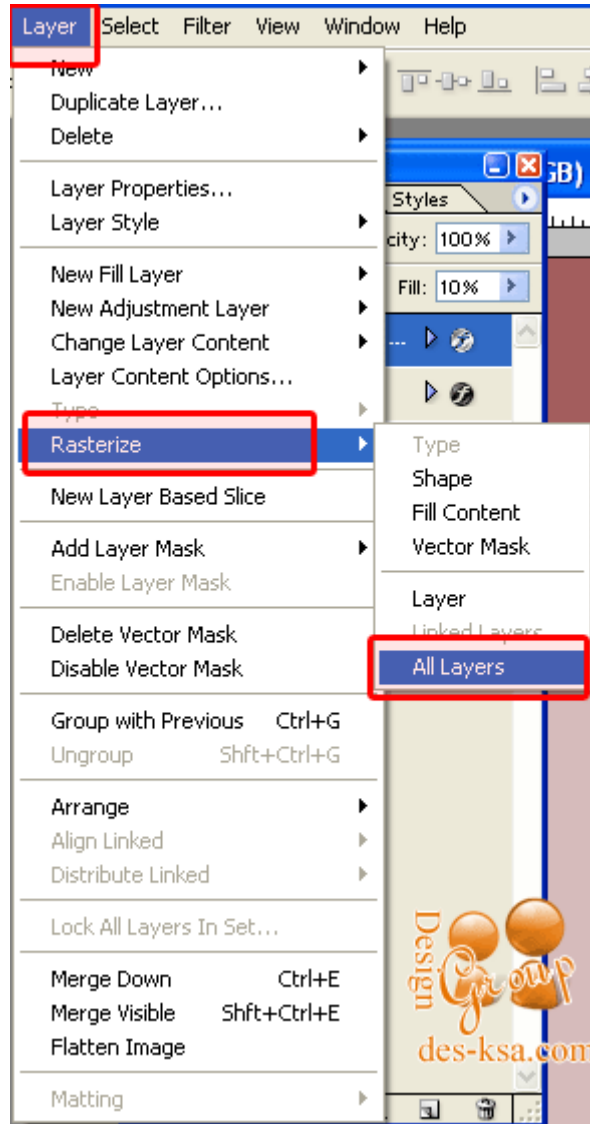
بعد رسم المربع نضبط اعداداته او شكل كما عملنا سابقا بالبنر .. ونوزع الشكل على الفوتر  
يمين ويسار بحيث يتناسب مع بعضه



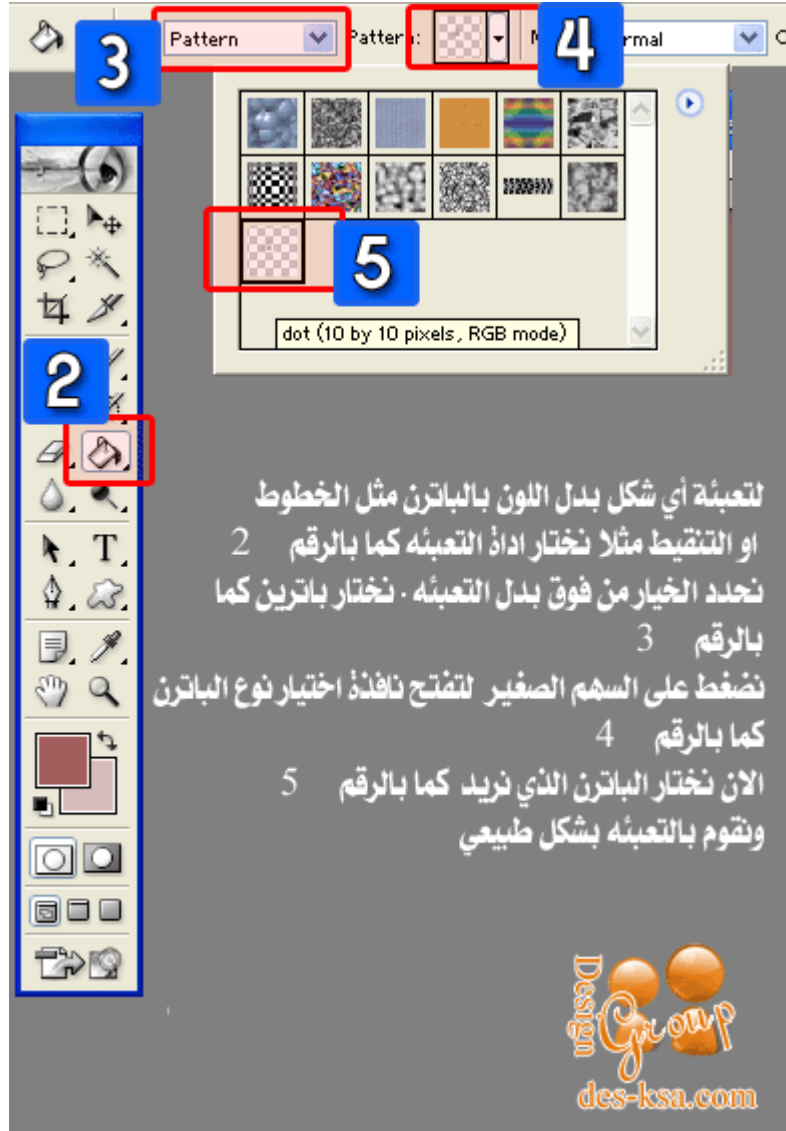
نرسم دائره بالنص ونكتب ما نريد داخلها من حفظ حقوق وخلافه ... والى هنا ننتهي من الفوتر



الان بعد الانتهاء من الفوتر نصمم مربع الاخر ١٠ مواضيع وهو شكل تجميلي للواجهه ...  
بالبدائية نرسم مستطيل باطراف منحنيه كما تلاحظ

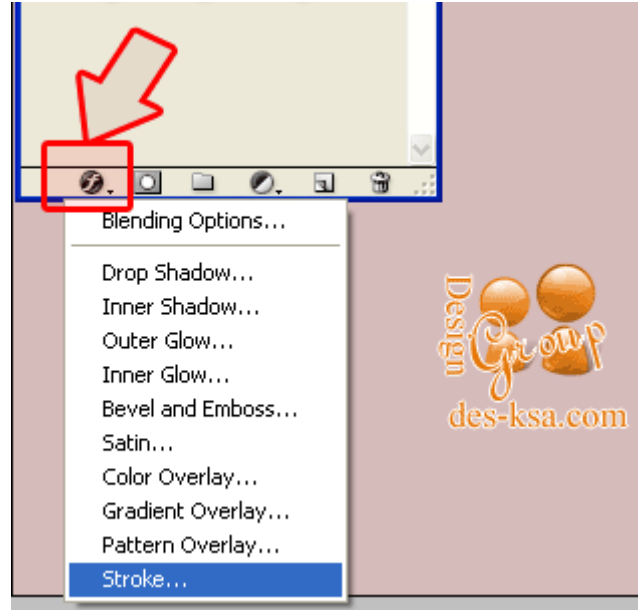


نكرر المستطيل او نرسم واحد اخر ولكن بشكل اصغر بكثير ونضعه فوق الاول ونكتب مثلا اخر  
١٠ مواضيع بالشكل التالي



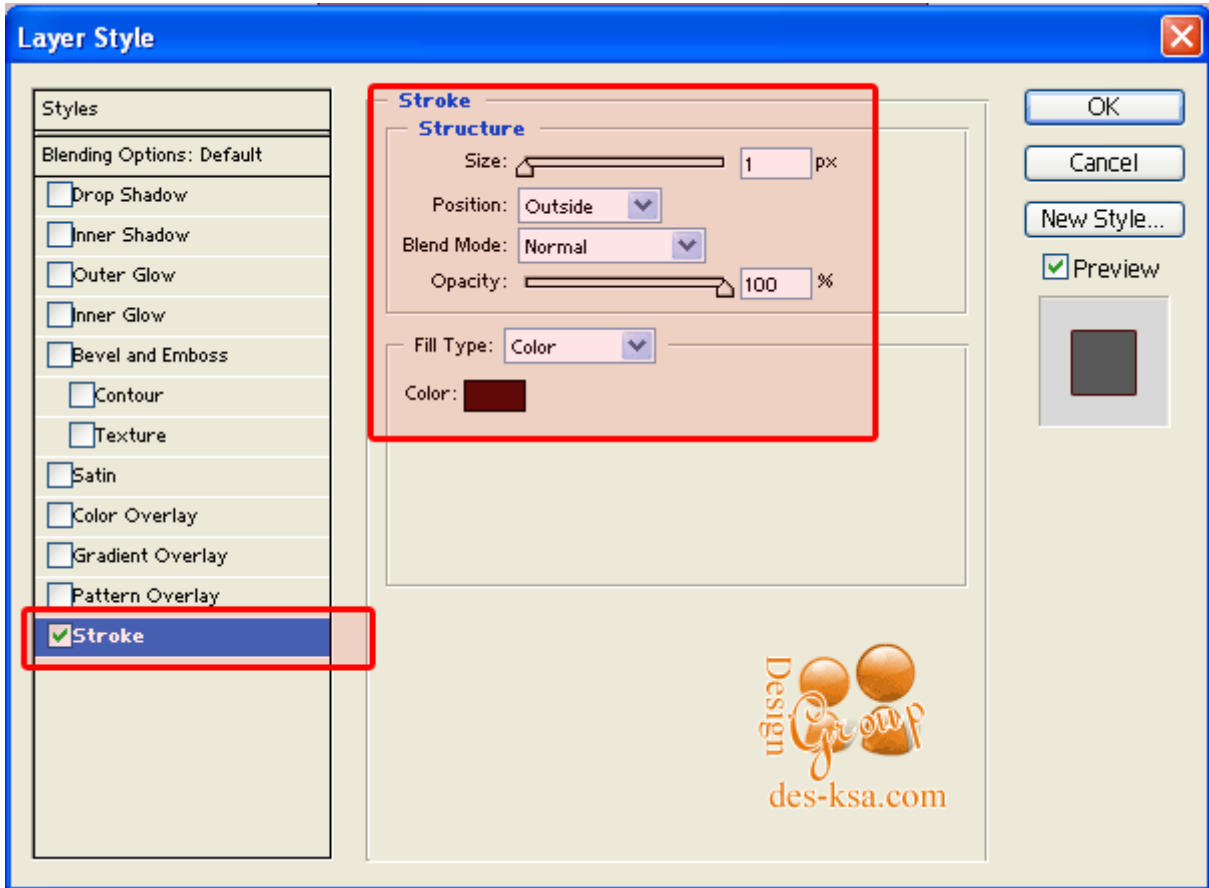
الان انتهينا من اخر ١٠ مواضيع .. نبدأ بتصميم المساحات الاعلانية وانا اعتبرها من الأساسيات بالموقع .. فهي التي تحقق شهره للموقع بالتبادل الاعلانية وغيره

نرسم مربع باطراف منحنية تحت العشر مواضيع ونضبط اعداداته وشكله كما تعلمنا سابقا



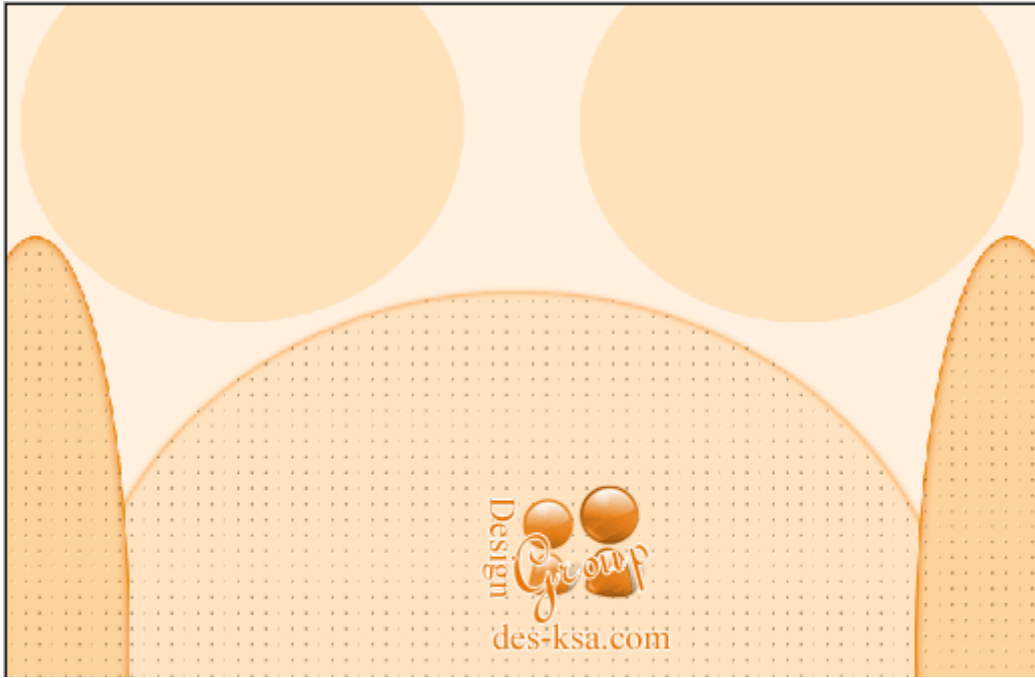
نرسم مربع اخر بنفس الشكل ولاكن اصغر منه قليلا ونضعه فوق الاول

**!Error**

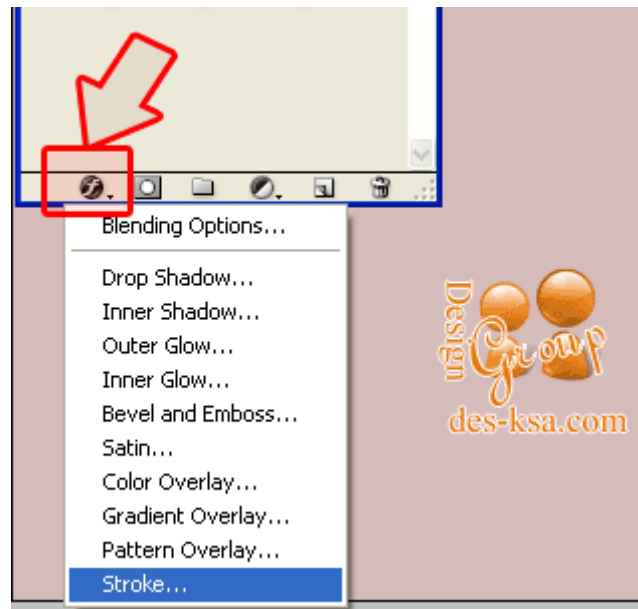


الان ندرج صورته تجميلية ونضغط كما فعلنا سابقا **CTRL+G** لدمجها مع المربع العلوي وهي

حركه تستطيع الاستغنى عنها . ونكتب مثلا مساحه اعلانيه كما تلاحظ بالصوره التاليه وتلاحظ  
ايضا ترتيب اللير ليسهل عليك معرفة تصميمها

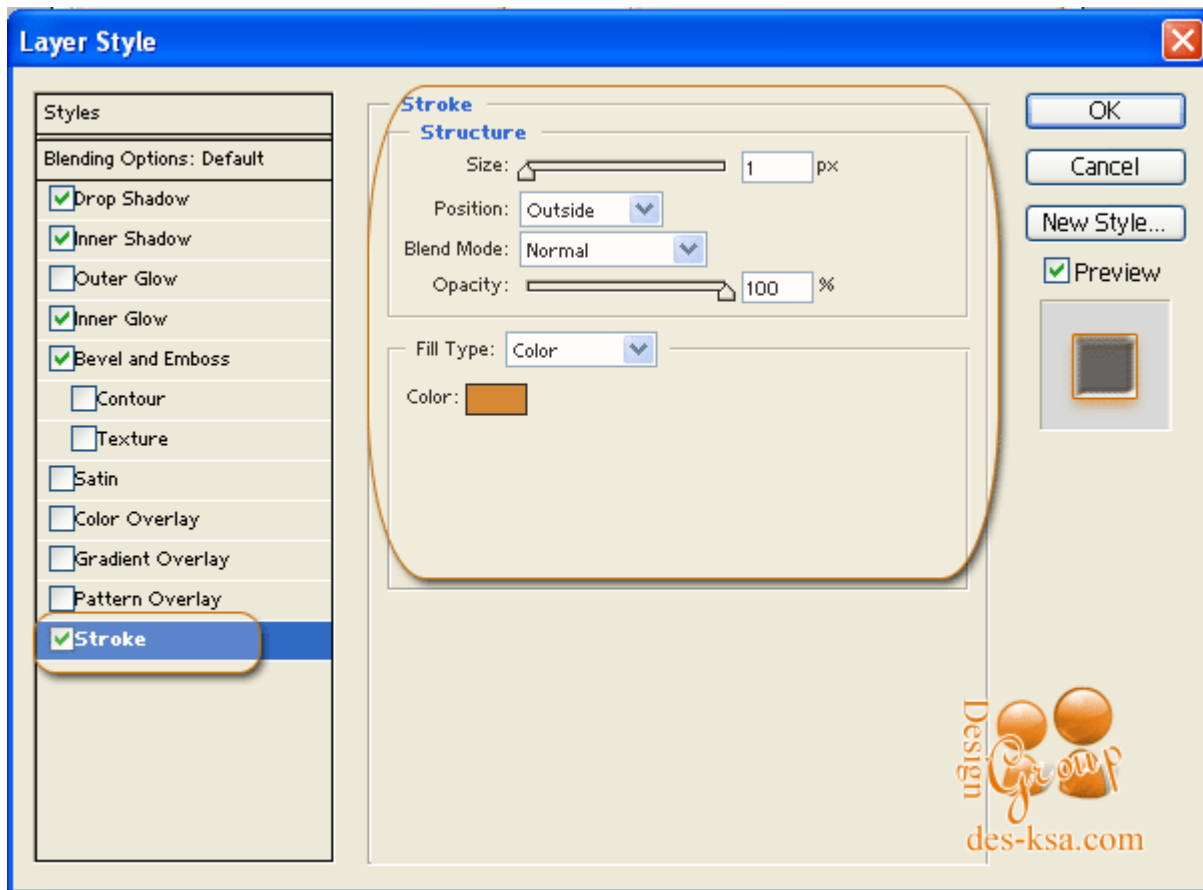


الان انتهيناء من المساحه الاعلانيه ... مثل ماصمنا الاولى نصمم الثانيه ونجعلها تحت بهذا  
الشكل



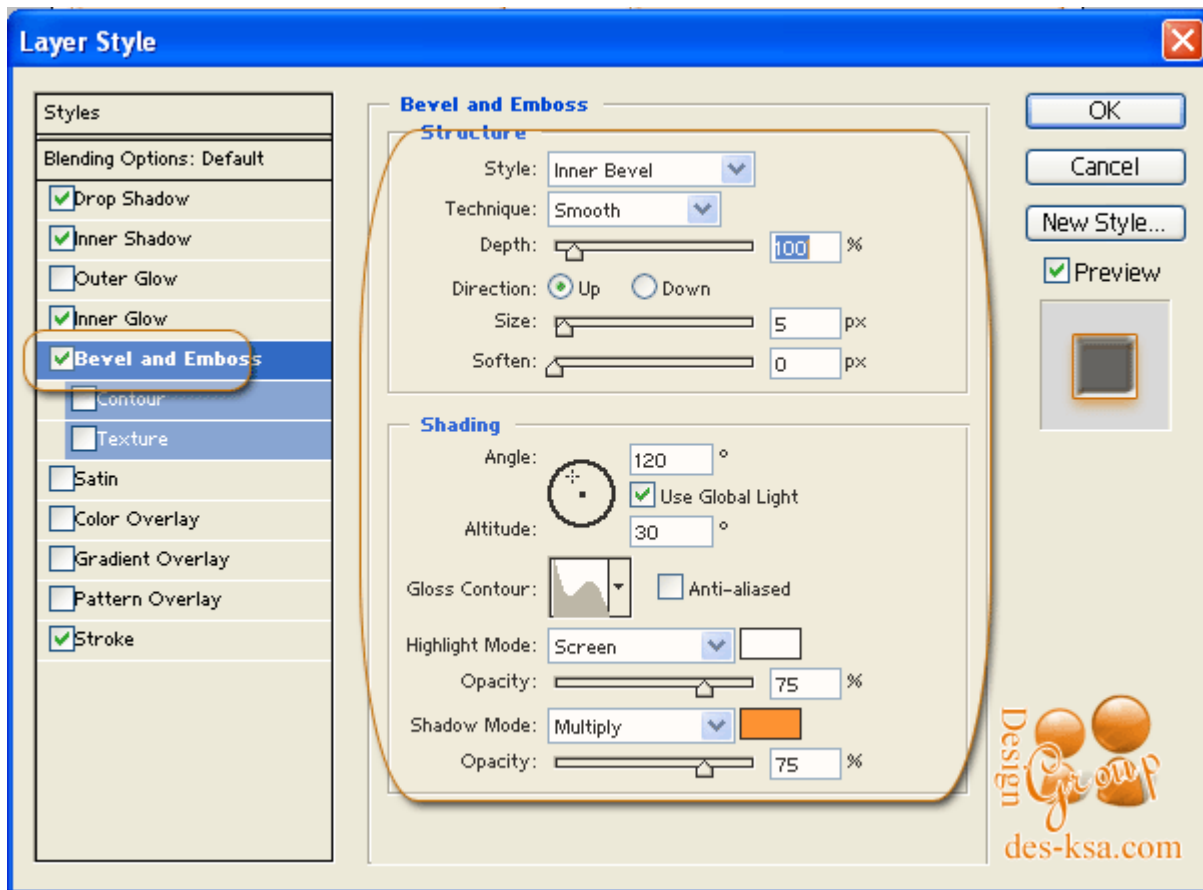
نبداء بتصميم مربع او نافذة الدردشه . الشات . نرسم دائرتين يمين ويسار كما تلاحظ

**!Error**



فوق هذه الدوائر نرسم مربع بأطراف منحنية ..

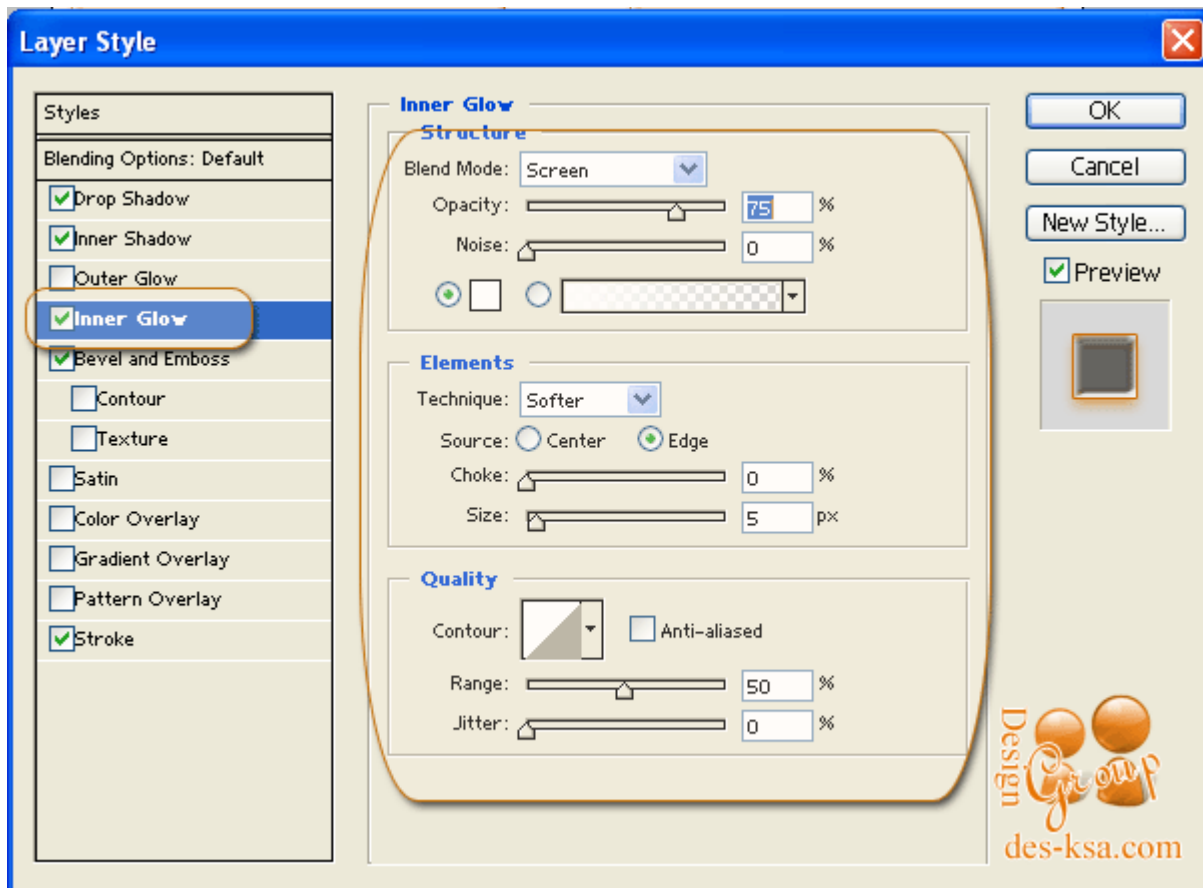
**!Error**



نرسم مستطيلين صغيرين فوق وتحت ونكتب ما نريد كما تلاحظ

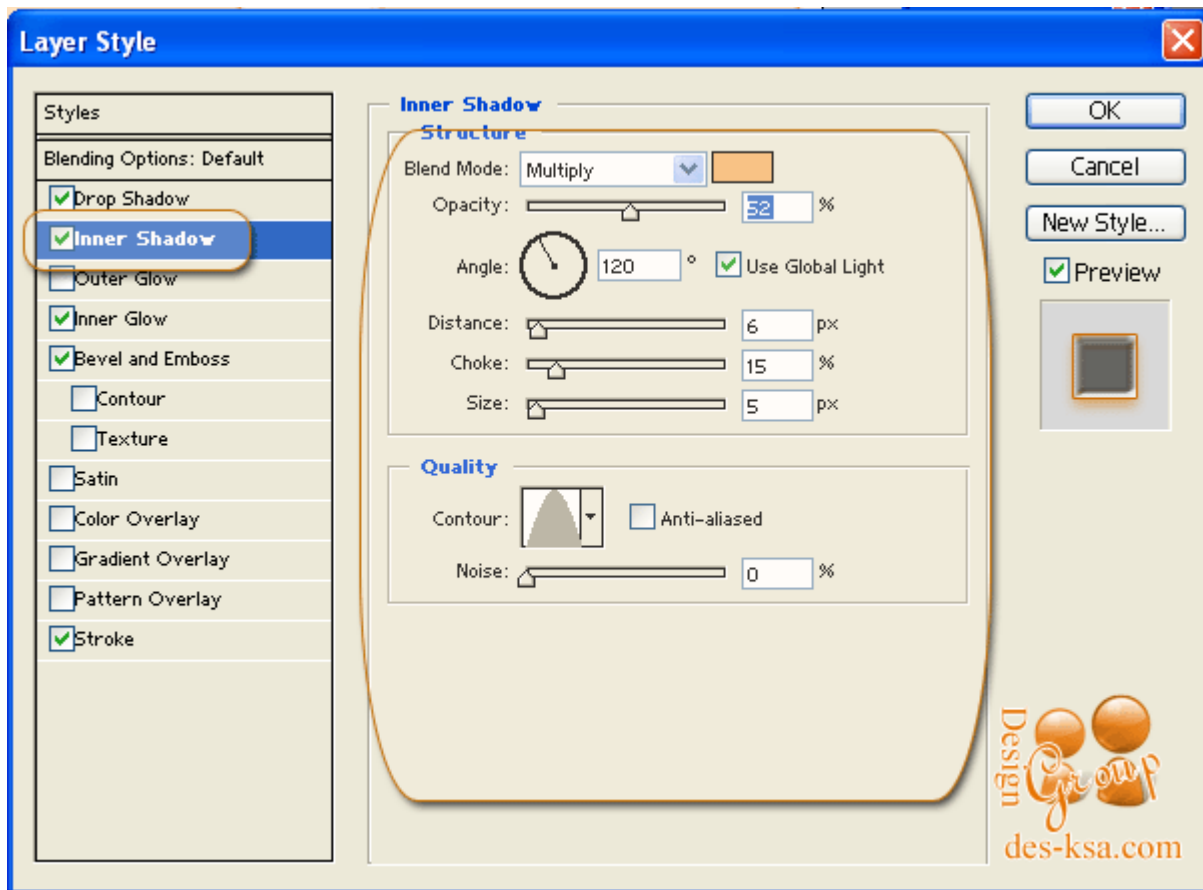
**!Error**





نرسم مستطيلات مثل السابقة ونوزعها كما تلاحظ بالصورة ونضع روابط الشات عليها

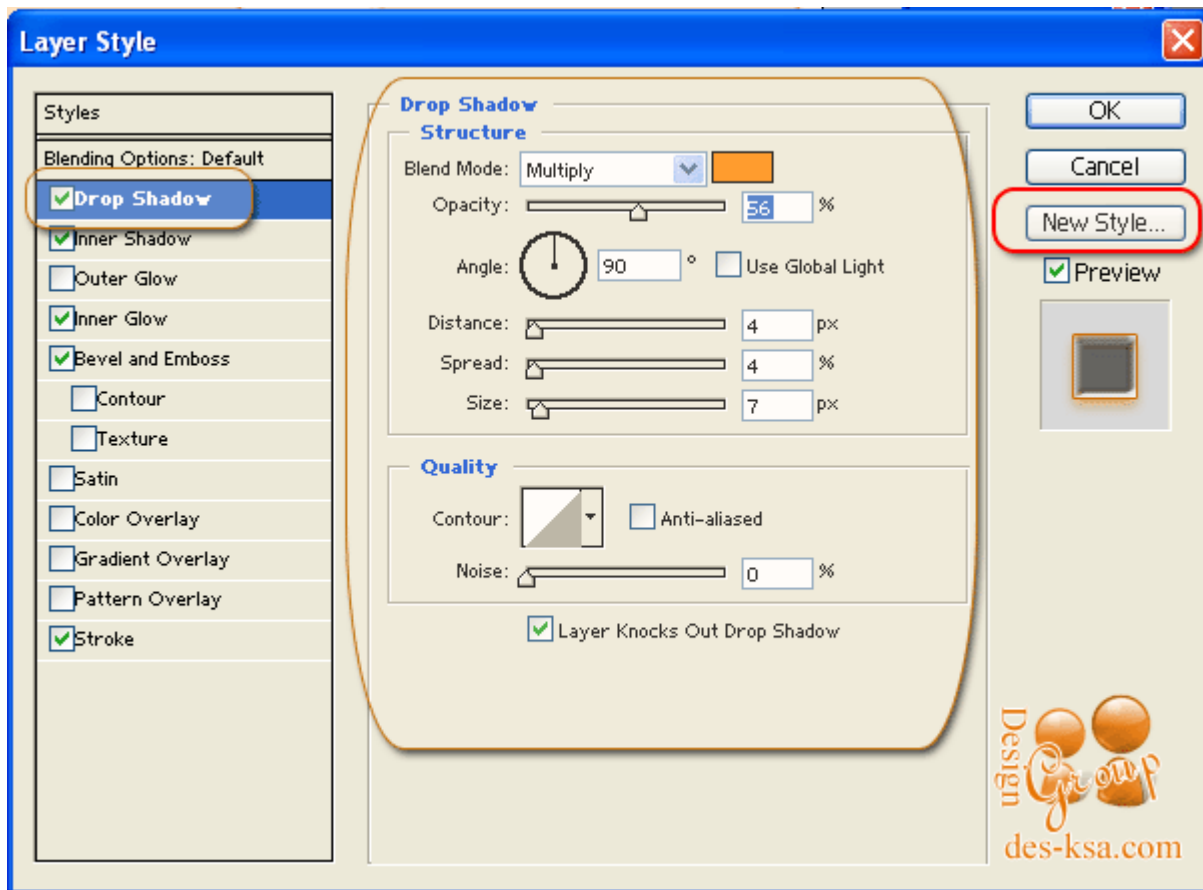
**!Error**



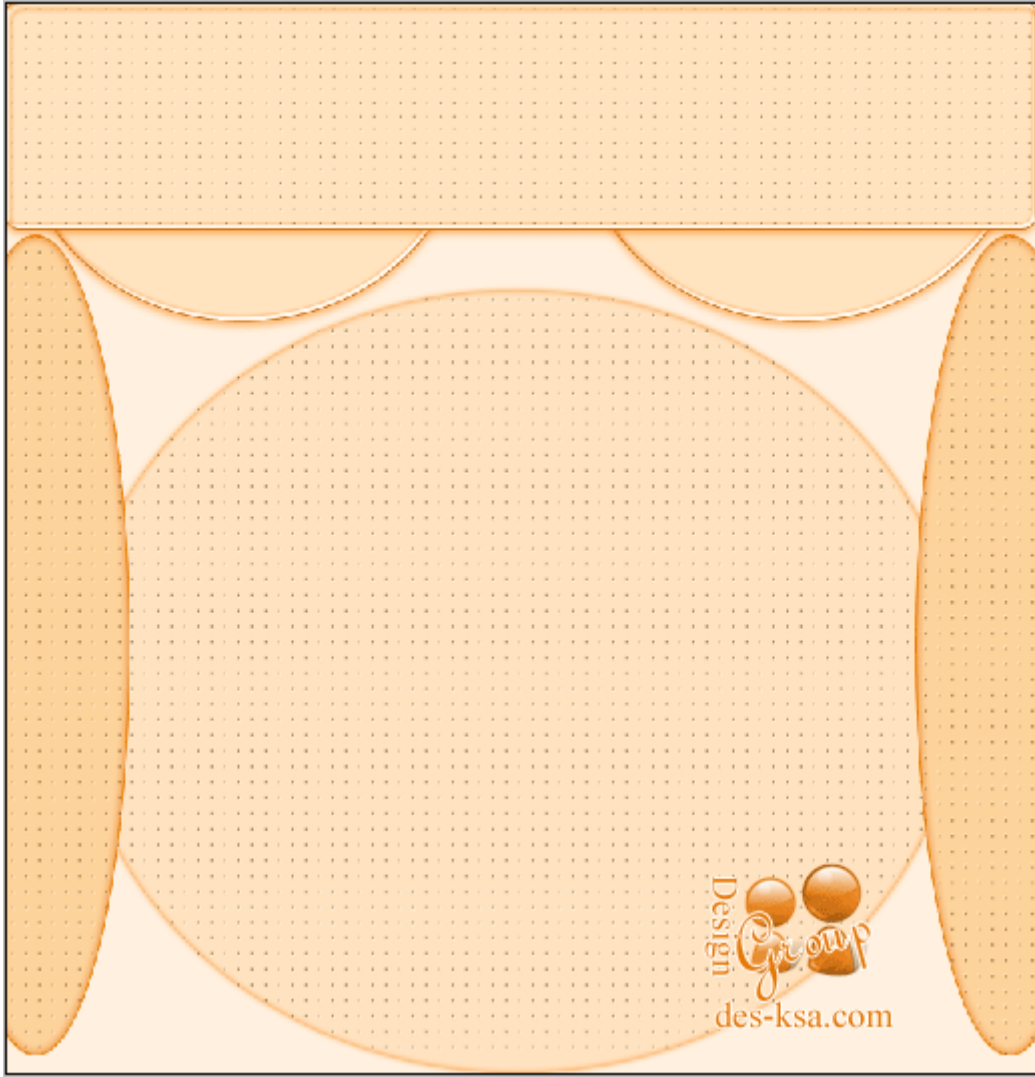
وهكذا نكون خلصنا من تصميم مربع الشات .. ومثل ماتلاحظ العملية كلها رسم مربعات وتنسيقها لا اكثر .

نبدأ بتصميم القوائم وهي اخر ماتبقى لنا .. نذهب الى الأشكال ونختار الشكل المحدد كما تلاحظ بالصور وتستطيع ان تستبدله بأي شكل تريد

**!Error**

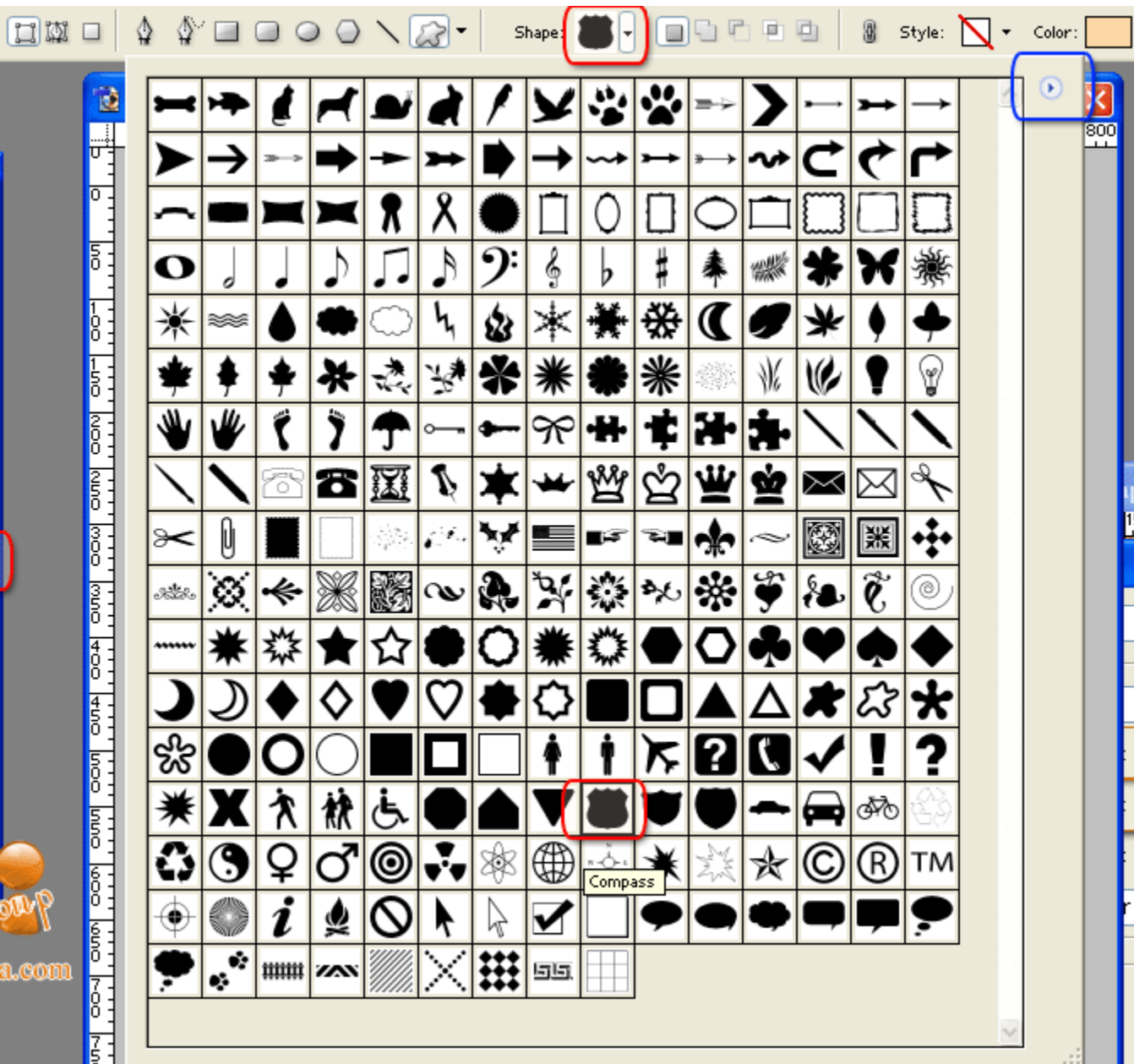


الآن نرسم الشكل الذي اخترناه ونرسم أيضا أشكال أخرى بطريقة متناسقة كما تلاحظ هنا



نرسم دائره فوقها جميعا

**!Error**



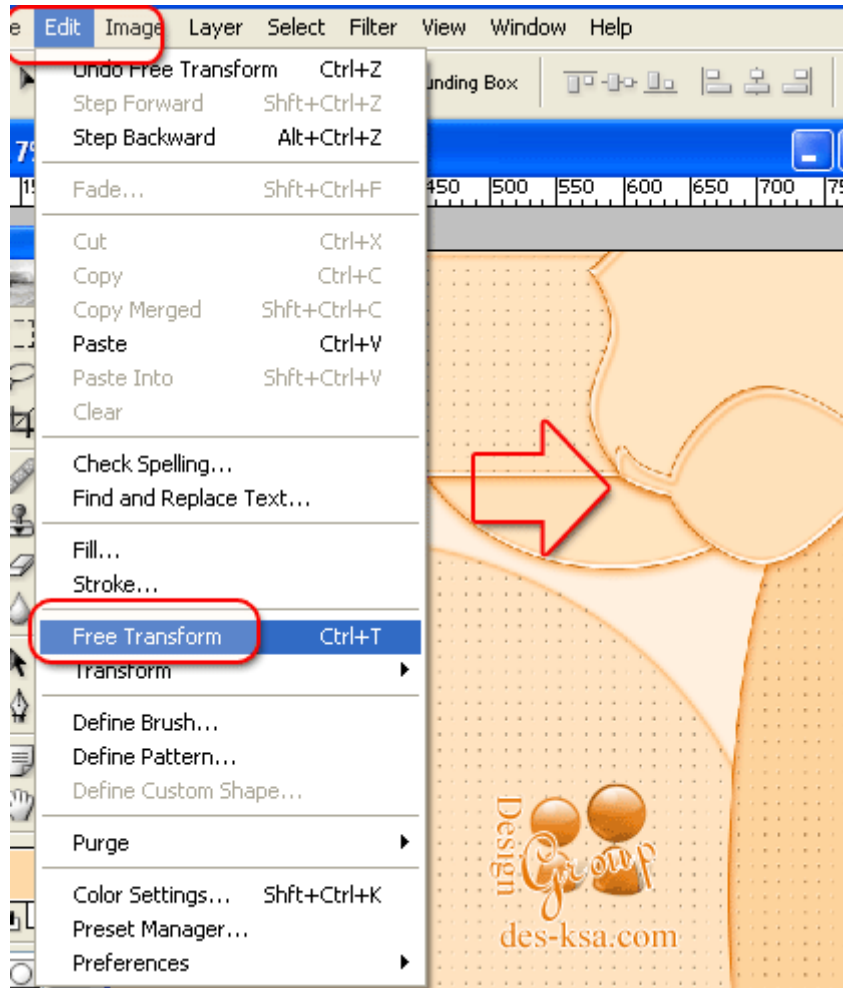
نرسم اشكال اخرى فوق كما تلاحظ لندمجها مع القائمة



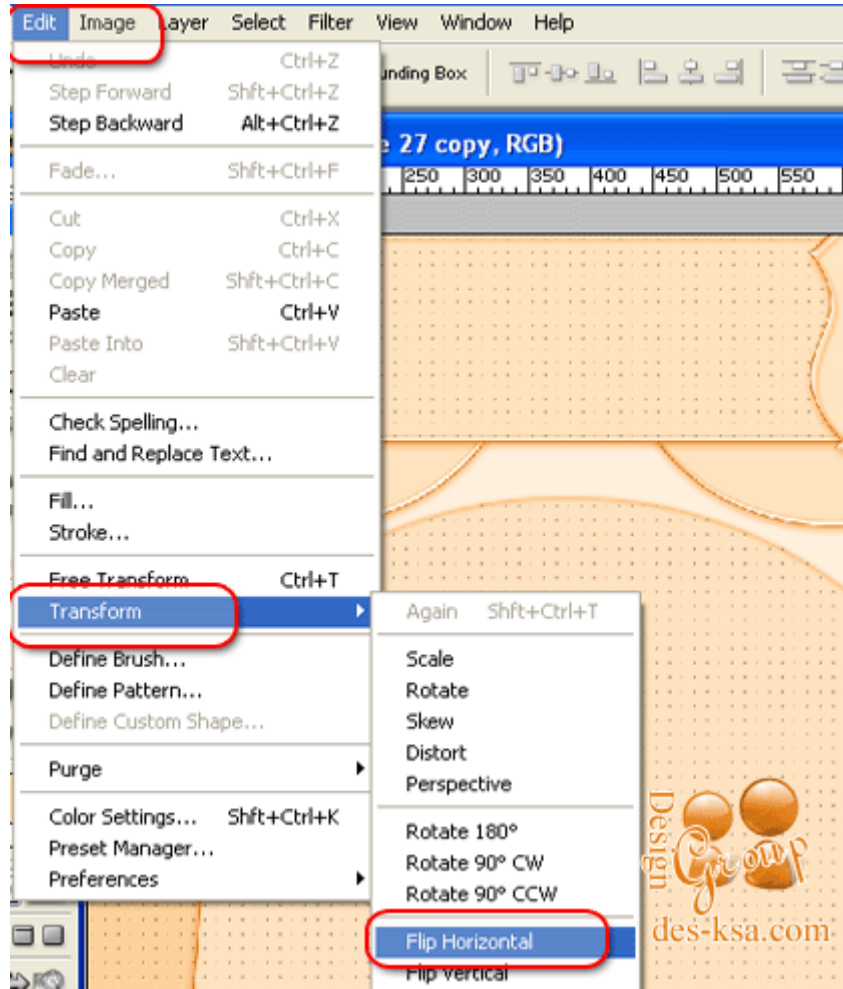
ندمجها واحدا واحدا بالضغط كما تعلمنا سابقا على **CTRL+G** وهذه الحركة تجميلية ..



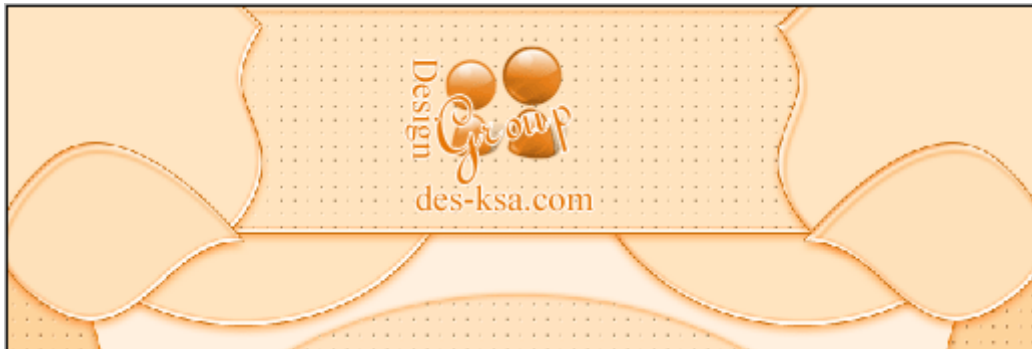
نرسم شكل اخر فوق كما تلاحظ



نرسم الازرار وهي مستطيلات متناسقه كما تلاحظ



نرسم دائر تجميلية صغيرة لها كما تلاحظ



نضع روابط للقائمه ..

